

**АКТ О НЕОБХОДИМОСТИ ВЫРУБКИ (СНОСА), ПЕРЕСАДКИ И ОБРЕЗКИ
ЗЕЛЕННЫХ НАСАЖДЕНИЙ**

№ а-АОН-3092 от « 30 » декабря 2025 года

Выдан: Автолюбителям – владельцам гаражей гаражного общества «МРИЯ» Ленинградского района г. Калининграда 236000, г. Калининград, ул. Загорская, д.7

(ФИО либо наименование юридического лица - собственника, землевладельца, землепользователя, арендатора земельного участка, почтовый индекс, адрес)

На основании акта обследования зеленых насаждений: № а-ОЗН-3037 от «29» декабря 2025 года, в срок (период) не позднее 1 (одного) месяца с момента получения данного акта

установленный (предписанный) срок (период) выполнения работ

на земельном участке, расположенном: ул. Загорская, КН 39:15:132319:1

(адрес, адресные ориентиры земельного участка, кадастровый номер (при наличии))

в целях: предотвращения аварийной ситуации

разрешено (необходимо) выполнение следующих работ:

№ п/п	№ на схеме	Порода, вид зеленых насаждений	Диаметр ствола, см (на высоте 1,3 м для деревьев), возраст, лет (для кустарников)	Описание состояния	Мероприятия вырубка (снос), и/или обрезка зеленых насаждений
1	12	Клен		В кроне присутствуют сухие ветви, а также ветви касаются ЛЭП и загораживают фонарь уличного освещения	Вырезка сухих ветвей, обрезка ветвей, касающихся ЛЭП и загораживающих фонарь уличного освещения
2	13	Ясень		В кроне присутствуют сухие ветви.	Вырезка сухих ветвей
3	14	Клен		Ветви касаются ЛЭП	Обрезка ветвей, касающихся ЛЭП
4	15	Клен		Ветви касаются ЛЭП	Обрезка ветвей, касающихся ЛЭП
Итого: 2 шт. – вырезка сухих ветвей, 3 шт. – обрезка ветвей касающихся ЛЭП					

Приложение:

1. копия акта обследования зеленых насаждений № а-ОЗН-3037 от 29.12.2025;

2. схема произрастания зеленых насаждений;

3. фотофиксация зеленых насаждений.

Заместитель главы администрации,
председатель комитета городского хозяйства и строительства
администрации городского округа
«Город Калининград»

М.П.



(подпись)

М.В. Федосеев
(ФИО)

Оригинал акта о необходимости вырубки (сноса), пересадки и обрезки зеленых насаждений подлежит возврату в комитет городского хозяйства и строительства администрации городского округа «Город Калининград» в течение 5 рабочих дней после выполнения работ по вырубке (сносу), пересадке и обрезке зеленых насаждений.

Оригинал акта о необходимости вырубки (сноса), пересадки и обрезки зеленых насаждений с приложением акта освидетельствования места вырубки (сноса) зеленых насаждений подлежит хранению в комитете городского хозяйства и строительства администрации городского округа «Город Калининград» в установленном порядке.

УТВЕРЖДАЮ

Председатель комиссии по учету и вырубке (сносу) зеленых насаждений и компенсационному озеленению на территории городского округа «Город Калининград»

Маштаков В. А.
(фамилия, инициалы)

АКТ ОБСЛЕДОВАНИЯ ЗЕЛЕННЫХ НАСАЖДЕНИЙ

№ а-ОЗН- 3037 от « 29 » декабря 20 25 года

Комиссией по учету и вырубке (сносу) зеленых насаждений и компенсационному озеленению на территории городского округа «Город Калининград» в составе:

Ведущего инженера отдела по обследованию зеленых насаждений
МКУ «Калининградская служба заказчика» Сирота А. А.
(должность, фамилия, инициалы)

Начальника отдела по обследованию зеленых насаждений МКУ «Калининградская
служба заказчика» Полянской А. С.
(должность, фамилия, инициалы)

на основании

задания на проведение оперативного обследования (№ и-КГХиС-23153 от 15.11.2024),
и в связи с обращением юридического лица (№ в-КГХиС-7416 от 22.10.2024)

И. о. председателя комитета городского хозяйства и строительства администрации
городского округа «Город Калининград» Маштаков В. А., 236022, г. Калининград,
пл. Победы, д. 1

Прокуратура города Калининграда, 236022, г. Калининград, ул. Комсомольская, д. 31

в целях

оперативного обследования

проведено обследование зеленых насаждений, произрастающих на земельном участке, расположенном:

ул. Загорская (КН 39:15:132319:1)

Результаты обследования зеленых насаждений:

На земельном участке с вышеуказанным кадастровым номером произрастают
зеленые насаждения, в том числе:

№ п/п	№ на схеме	Порода зеленых насаждений	Экол. цен., балл	Диаметр ствола, см (на высоте 1,3 м для деревьев) / возраст, лет (для кустарников)	Оценка (описание) состояния зеленого насаждения	Рекомендуемые мероприятия
1	12	Клен			В кроне присутствуют сухие ветви, а также ветви касаются ЛЭП и загораживают фонарь уличного освещения	Вырезка сухих ветвей, обрезка ветвей, касающихся ЛЭП и загораживающих фонарь уличного освещения
2	13	Ясень			В кроне присутствуют сухие ветви	Вырезка сухих ветвей

3	14	Клен			Ветви касаются ЛЭП	Обрезка ветвей, касающихся ЛЭП
4	15	Клен			Ветви касаются ЛЭП	Обрезка ветвей, касающихся ЛЭП

Приложение:

1. Схема расположения зеленых насаждений.
2. Фотофиксация зеленых насаждений.

Заместитель председателя комиссии:

Начальник отдела озеленения управления благоустройства, озеленения и экологии комитета городского хозяйства и строительства администрации городского округа «Город Калининград»

О. А. Семибратова

(должность, подпись, фамилия, инициалы)

Члены комиссии:

Ведущий инженер

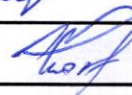
(должность, подпись, фамилия, инициалы)



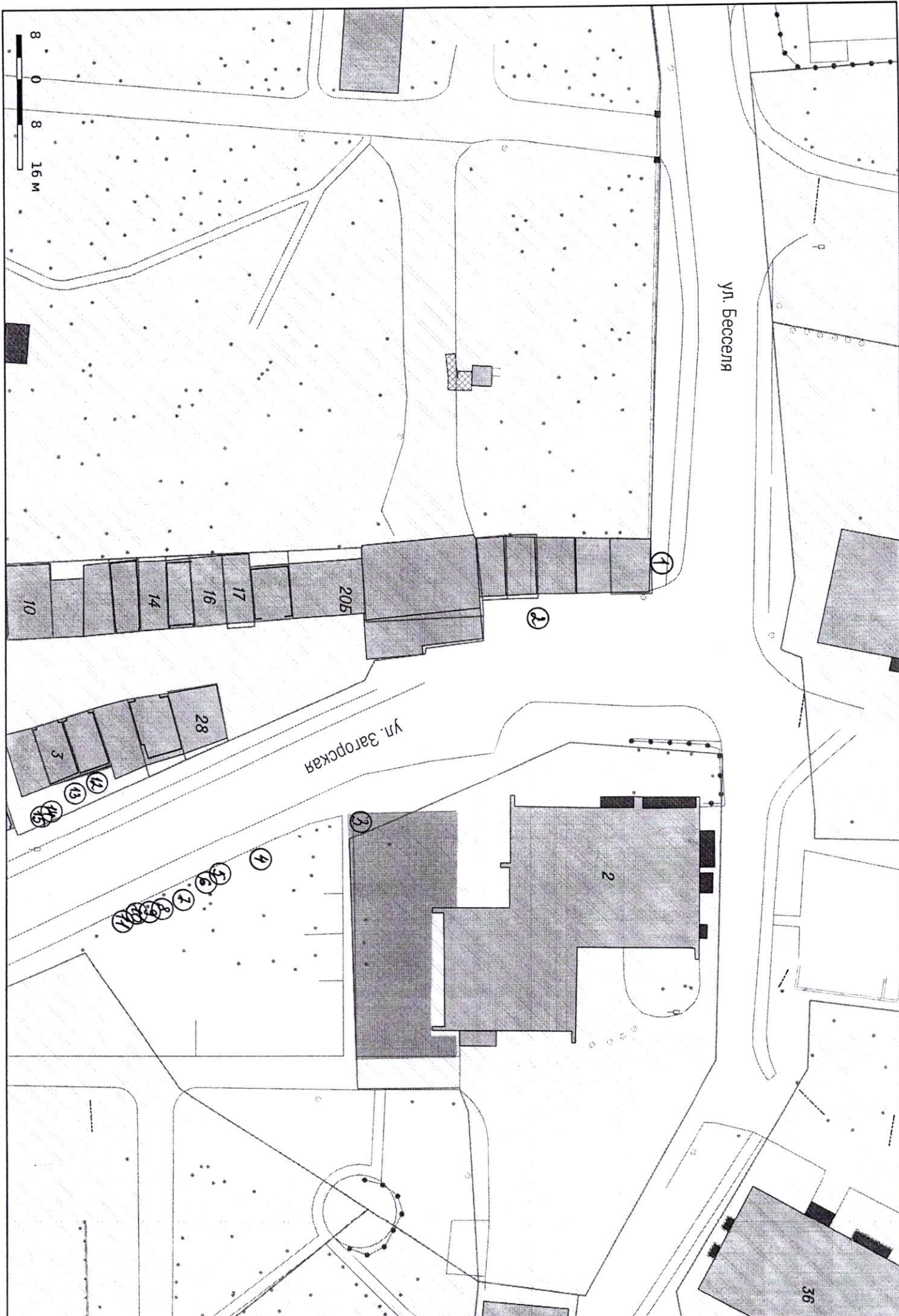
А. А. Сирота

Начальник отдела

(должность, подпись, фамилия, инициалы)

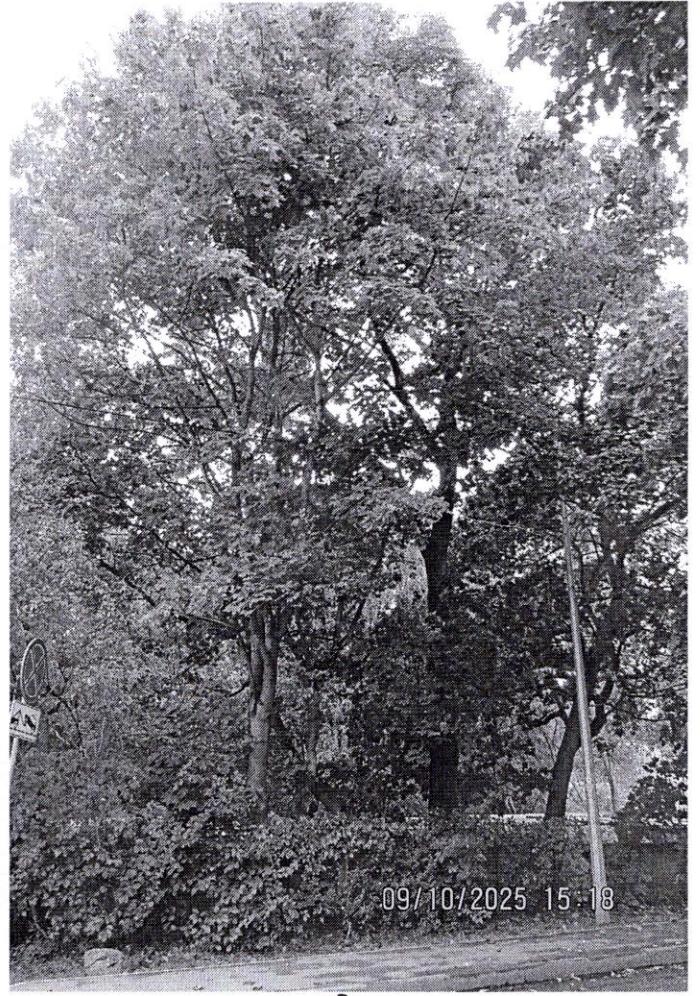


А. С. Полянская





12-15



12-15