

УТВЕРЖДАЮ

Заместитель председателя комиссии по учету и вырубке (сносу) зеленых насаждений и компенсационному озеленению на территории городского округа «Город Калининград»

Семибратова О. А.

(фамилия, инициалы)

АКТ ОБСЛЕДОВАНИЯ ЗЕЛЕННЫХ НАСАЖДЕНИЙ

№ а-ОЗН-352 от « 20 » исрп 20 26 года

Комиссией по учету и вырубке (сносу) зеленых насаждений и компенсационному озеленению на территории городского округа «Город Калининград» в составе:

Начальника отдела по обследованию зеленых насаждений МКУ «Калининградская служба заказчика» Полянской А. С.

(должность, фамилия, инициалы)

Ведущего инженера отдела по обследованию зеленых насаждений МКУ «Калининградская служба заказчика» Сирота А. А.

(должность, фамилия, инициалы)

на основании

задания на проведение оперативного обследования (№ и-КГХиС-3497 от 04.03.2026)

Заместитель председателя комитета городского хозяйства и строительства администрации городского округа «Город Калининград» Маштаков В. А., 236022, г. Калининград, пл. Победы, 1

в целях

оперативного обследования

проведено обследование зеленых насаждений, произрастающих на земельном участке, расположенном:

мкр. А. Космодемьянского, ул. Тихоокеанская – ул. Спасателей

Результаты обследования зеленых насаждений:

На территории общего пользования произрастают зеленые насаждения, в том числе:

| № п/п | № на схеме | Порода зеленых насаждений | Экол. цен., балл | Диаметр ствола, см (на высоте 1,3 м для деревьев) / возраст, лет (для кустарников) | Оценка (описание) состояния зеленого насаждения  | Рекомендуемые мероприятия |
|-------|------------|---------------------------|------------------|--|--|---------------------------|
| 1     | 3123       | Сосна обыкновенная        |                  | 13   | Усыхающее состояние (сухостойная), угрожает падением, представляет угрозу жизни и здоровью граждан, а также причинения ущерба имуществу, большая, не подлежащая лечению и оздоровлению | Санитарная рубка          |
| 2     | 1          | Сосна обыкновенная        |                  | 21   | Усыхающее состояние (сухостойная), угрожает падением, представляет угрозу жизни и здоровью   | Санитарная рубка          |

|   |      |                    |  |       |  |                  |
|---|------|--------------------|--|-------|--|------------------|
|   |      |                    |  |       | граждан, а также причинения ущерба имуществу, больная, не подлежащая лечению и оздоровлению  |                  |
| 3 | 2943 | Сосна обыкновенная |  | 38    | Усыхающее состояние (сухостойная), угрожает падением, представляет угрозу жизни и здоровью граждан, а также причинения ущерба имуществу, больная, не подлежащая лечению и оздоровлению | Санитарная рубка |
| 4 | 2954 | Сосна обыкновенная |  | 29,33 | Усыхающее состояние (сухостойная), угрожает падением, представляет угрозу жизни и здоровью граждан, а также причинения ущерба имуществу, больная, не подлежащая лечению и оздоровлению | Санитарная рубка |
| 5 | 2042 | Сосна обыкновенная |  | 16    | Усыхающее состояние (сухостойная), угрожает падением, представляет угрозу жизни и здоровью граждан, а также причинения ущерба имуществу, больная, не подлежащая лечению и оздоровлению | Санитарная рубка |
| 6 | 2009 | Сосна обыкновенная |  | 16    | Усыхающее состояние (сухостойная), угрожает падением, представляет угрозу жизни и здоровью граждан, а также причинения ущерба имуществу, больная, не подлежащая лечению и оздоровлению | Санитарная рубка |
| 7 | 1955 | Сосна обыкновенная |  | 17    | Усыхающее состояние (сухостойная), угрожает падением, представляет угрозу жизни и здоровью граждан, а также причинения ущерба имуществу, больная, не подлежащая лечению и оздоровлению | Санитарная рубка |
| 8 | 3145 | Сосна обыкновенная |  | 26    | Усыхающее состояние (сухостойная), угрожает падением, представляет угрозу жизни и здоровью граждан, а также причинения ущерба имуществу, больная, не подлежащая лечению и оздоровлению | Санитарная рубка |
| 9 | 3155 | Сосна обыкновенная |  | 17    | Усыхающее состояние (сухостойная), угрожает падением, представляет   | Санитарная рубка |

|    |      |                    |  |    |  |                  |
|----|------|--------------------|--|----|--|------------------|
|    |      |                    |  |    | угрозу жизни и здоровью граждан, а также причинения ущерба имуществу, больная, не подлежащая лечению и оздоровлению  |                  |
| 10 | 3195 | Сосна обыкновенная |  | 26 | Усыхающее состояние (сухостойная), угрожает падением, представляет угрозу жизни и здоровью граждан, а также причинения ущерба имуществу, больная, не подлежащая лечению и оздоровлению                             | Санитарная рубка |
| 11 | 3188 | Сосна обыкновенная |  | 15 | Усыхающее состояние (сухостойная), угрожает падением, представляет угрозу жизни и здоровью граждан, а также причинения ущерба имуществу, больная, не подлежащая лечению и оздоровлению                             | Санитарная рубка |
| 12 | 1775 | Сосна обыкновенная |  | 30 | Усыхающее состояние (сухостойная), угрожает падением, представляет угрозу жизни и здоровью граждан, а также причинения ущерба имуществу, больная, не подлежащая лечению и оздоровлению                             | Санитарная рубка |
| 13 | 1825 | Сосна обыкновенная |  | 18 | Усыхающее состояние (сухостойная), зависла на соседнем дереве, угрожает падением, представляет угрозу жизни и здоровью граждан, а также причинения ущерба имуществу, больная, не подлежащая лечению и оздоровлению | Санитарная рубка |
| 14 | 1833 | Сосна обыкновенная |  | 24 | Усыхающее состояние (сухостойная), угрожает падением, представляет угрозу жизни и здоровью граждан, а также причинения ущерба имуществу, больная, не подлежащая лечению и оздоровлению                             | Санитарная рубка |
| 15 | 3332 | Сосна обыкновенная |  | 21 | Усыхающее состояние (сухостойная), угрожает падением, представляет угрозу жизни и здоровью граждан, а также причинения ущерба имуществу, больная, не подлежащая лечению и оздоровлению                             | Санитарная рубка |
| 16 | 3335 | Сосна              |  | 20 | Усыхающее состояние  | Санитарная       |

|    |      |                    |  |    |  |                  |
|----|------|--------------------|--|----|--|------------------|
|    |      | обыкновенная       |  |    | (сухостойная), угрожает падением, представляет угрозу жизни и здоровью граждан, а также причинения ущерба имуществу, больная, не подлежащая лечению и оздоровлению                     | рубка            |
| 17 | 3422 | Сосна обыкновенная |  | 21 | Усыхающее состояние (сухостойная), угрожает падением, представляет угрозу жизни и здоровью граждан, а также причинения ущерба имуществу, больная, не подлежащая лечению и оздоровлению | Санитарная рубка |
| 18 | 1832 | Сосна обыкновенная |  | 24 | Усыхающее состояние (сухостойная), угрожает падением, представляет угрозу жизни и здоровью граждан, а также причинения ущерба имуществу, больная, не подлежащая лечению и оздоровлению | Санитарная рубка |

Приложение:

1. Схема расположения зеленых насаждений.
2. Фотофиксация зеленых насаждений.

Заместитель председателя комиссии

**Начальник отдела озеленения управления благоустройства, озеленения и экологии комитета городского хозяйства и строительства администрации городского округа «Город Калининград»**

**О. А. Семибратова**

(должность, подпись, фамилия, инициалы)

Члены комиссии:

**Начальник отдела\***

**А. С. Полянская**

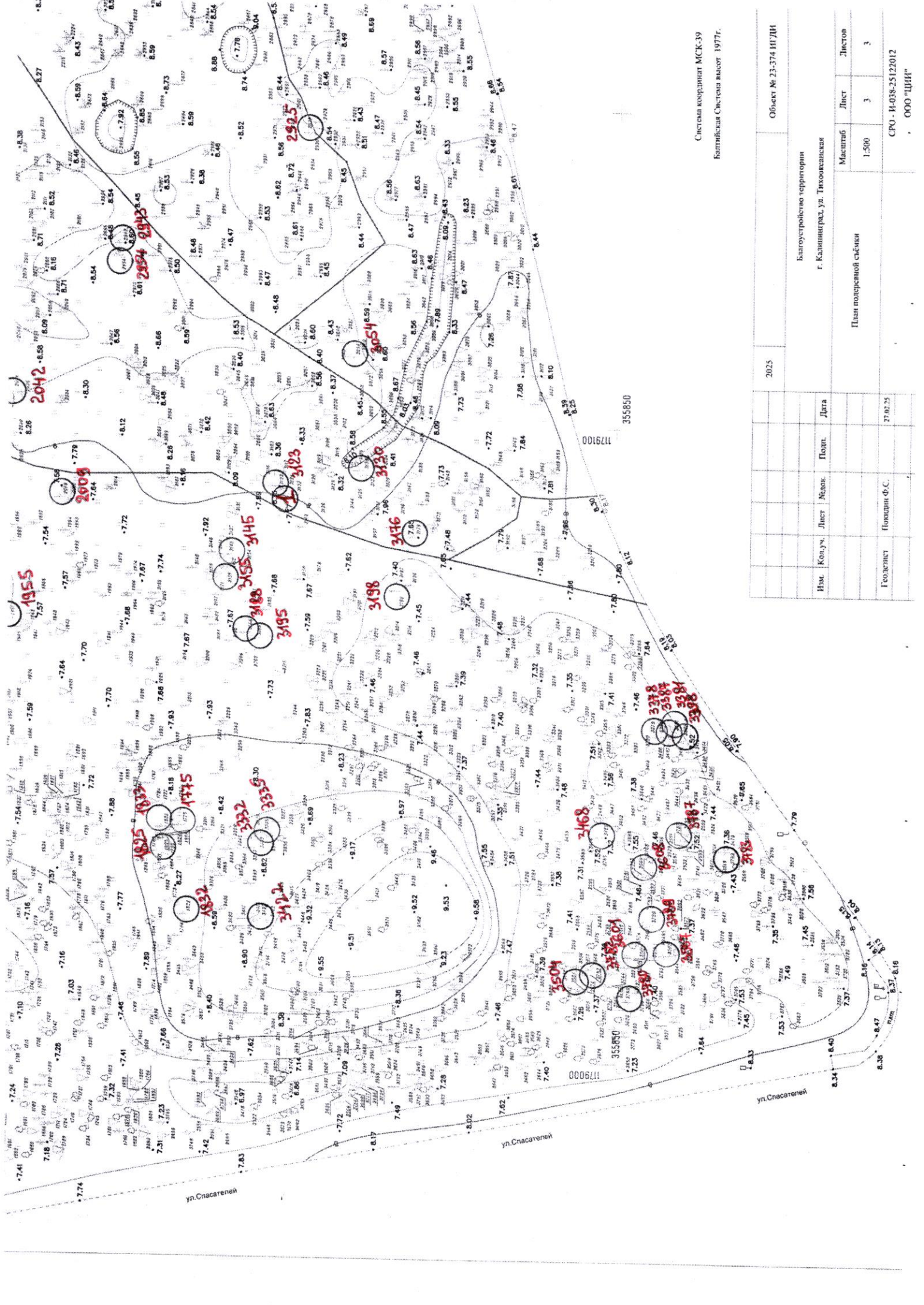
(должность, подпись, фамилия, инициалы)

**Ведущий инженер\***

**А. А. Сирота**

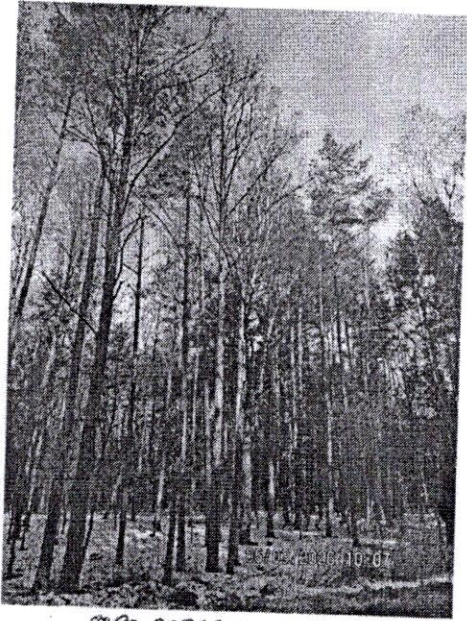
(должность, подпись, фамилия, инициалы)

\*- специалист, имеющий квалификацию «Лесопатолог»

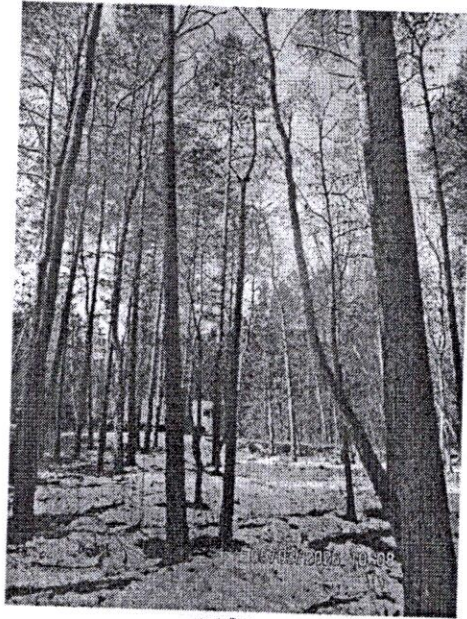


Система координат МСК-39  
Капительная Система высот 1977г.

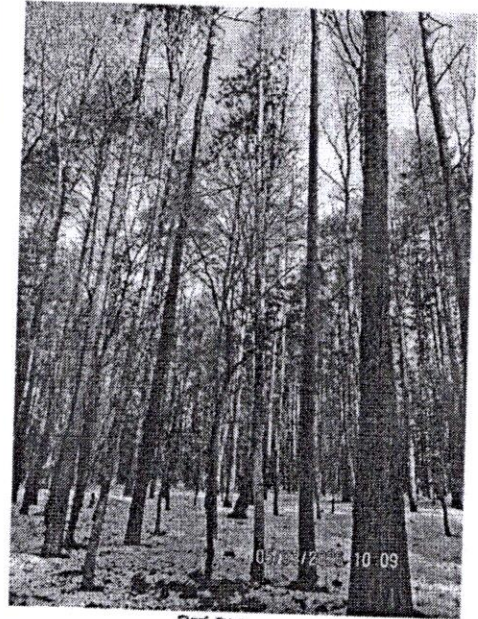
|      |          |              |                                   |                      |
|------|----------|--------------|-----------------------------------|----------------------|
| 2025 | 2025     |              | Объект № 23-374 И/ДИ              |                      |
|      |          |              | Благоустройство территории        |                      |
|      |          |              | г. Калининград, ул. Тихоокеанская |                      |
|      |          |              | План полевой съемки               |                      |
|      | Изм.     | Колуч.       | Лист                              | Листов               |
|      |          |              | 1:500                             | 3                    |
|      | Геоделет | Поводил Ф.С. |                                   |                      |
|      |          |              |                                   | 27.02.25             |
|      |          |              |                                   | ООО "ДИ"             |
|      |          |              |                                   | СРО - И-038-25122012 |



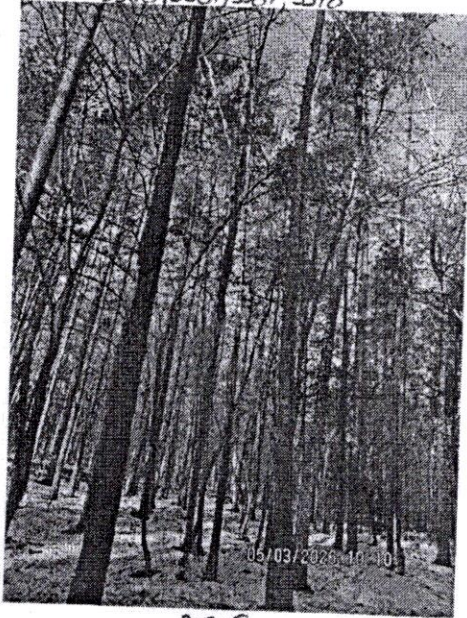
3398, 3381, 3387, 3378



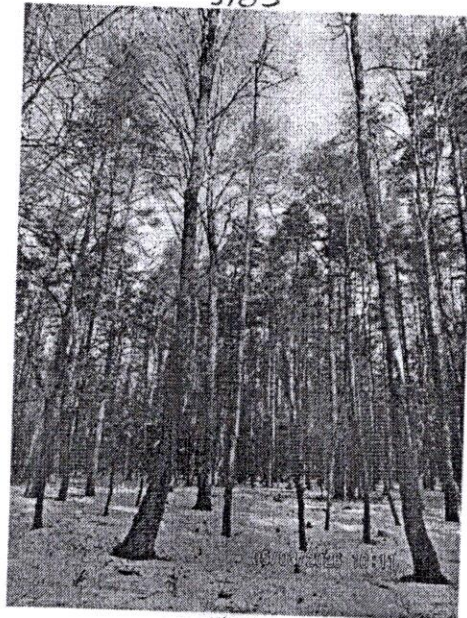
3783



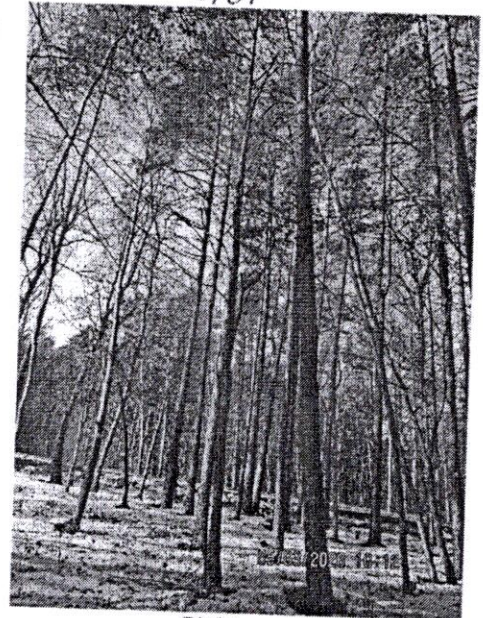
3787



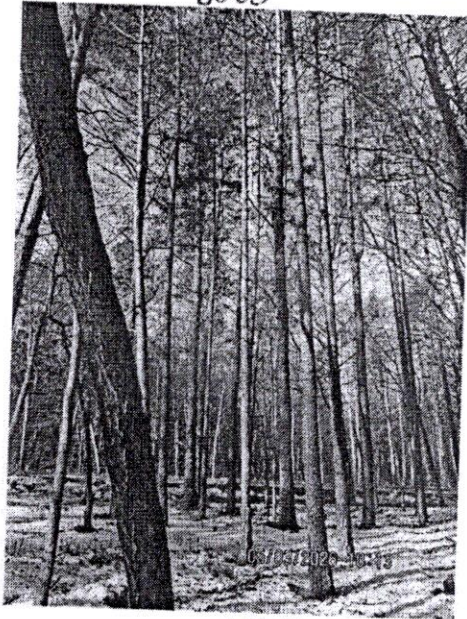
3608



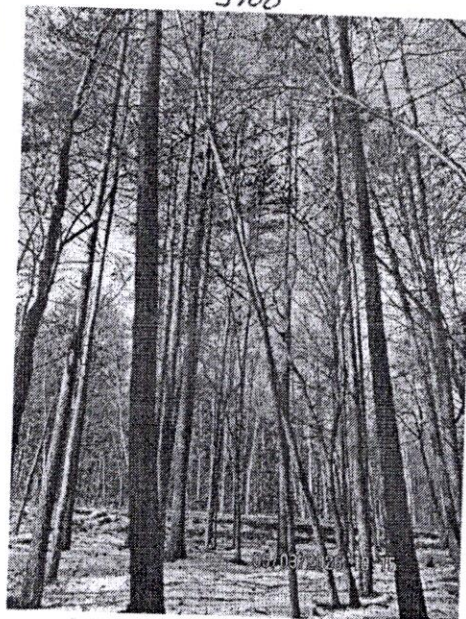
3468



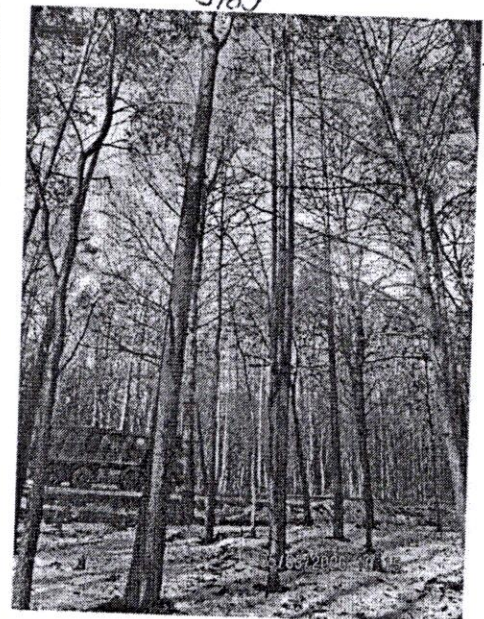
3789



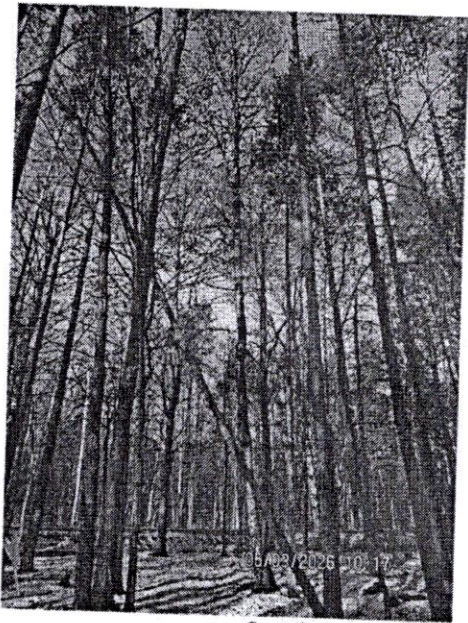
3507



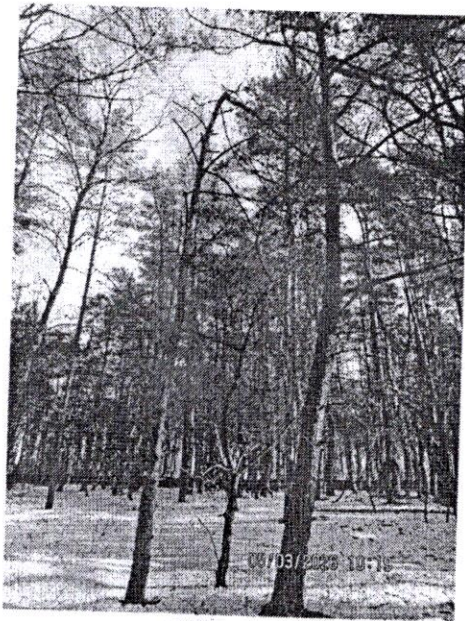
3601



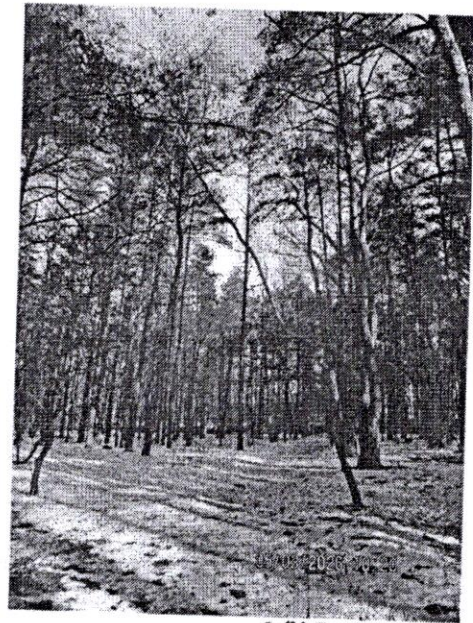
3780



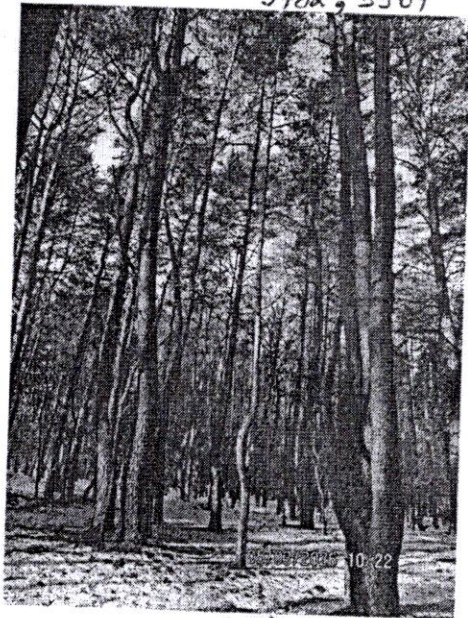
3782, 3504



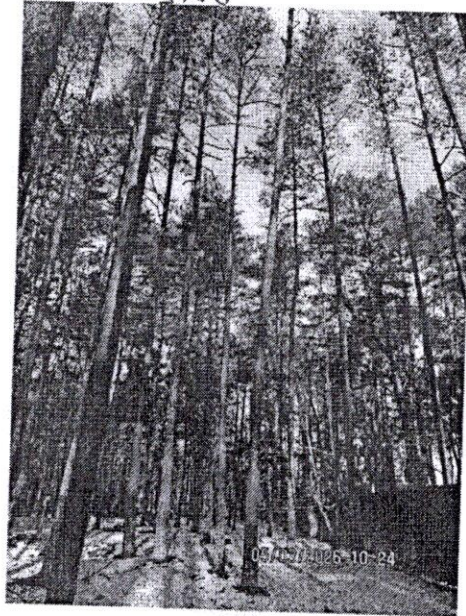
3198



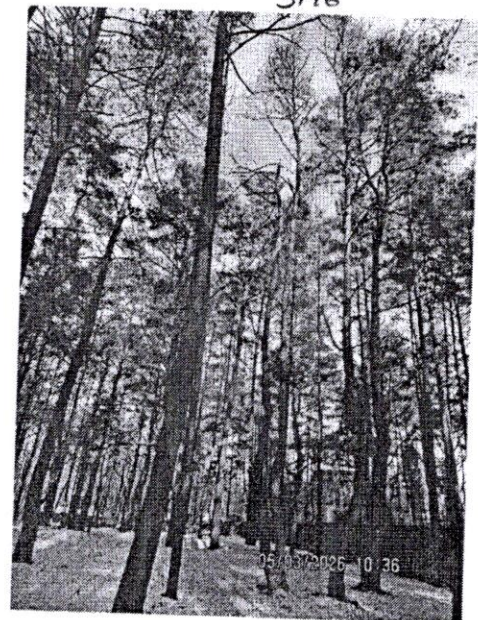
3196



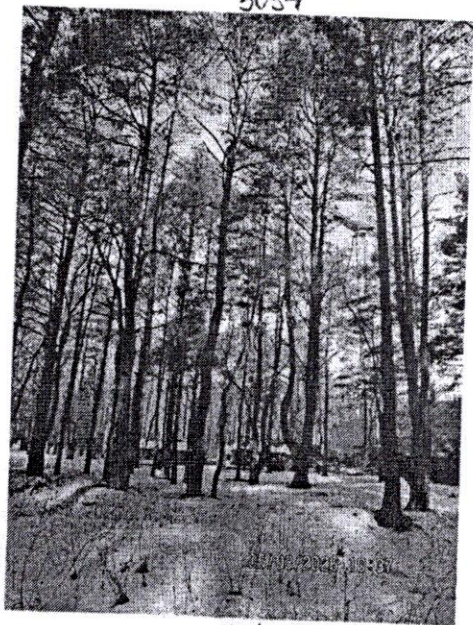
3054



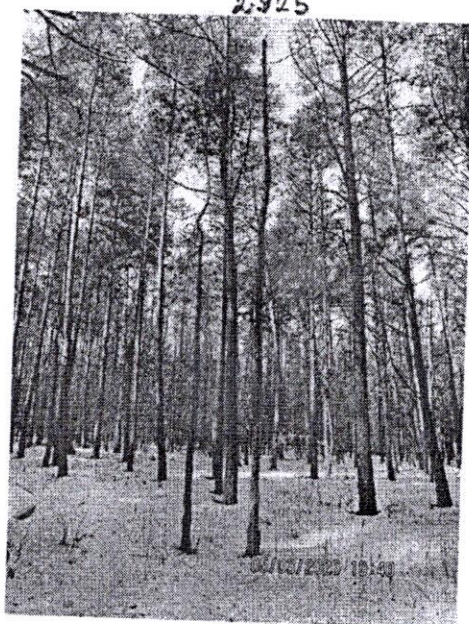
2,925



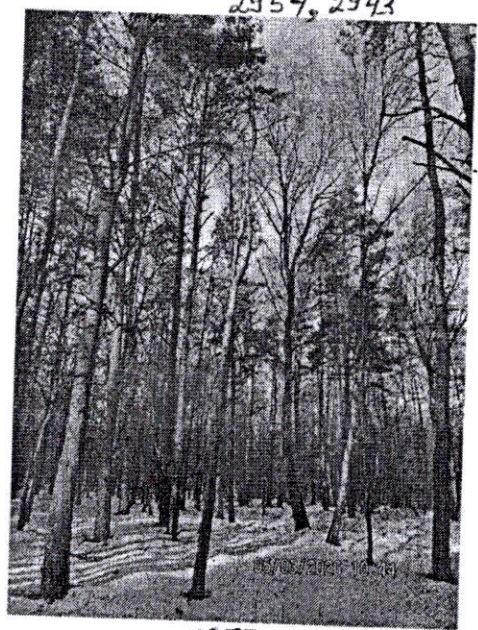
2954, 2943



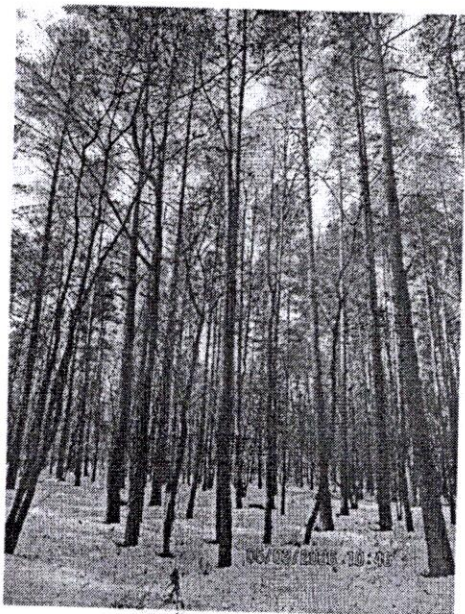
2042



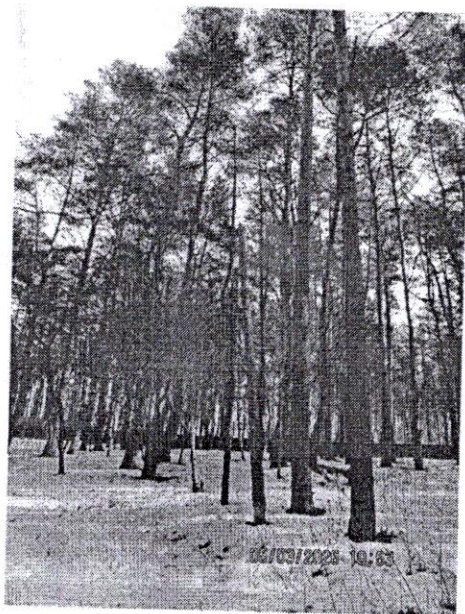
2009



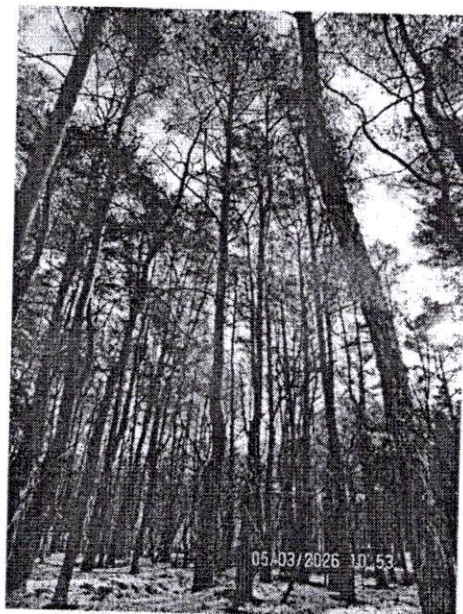
1955



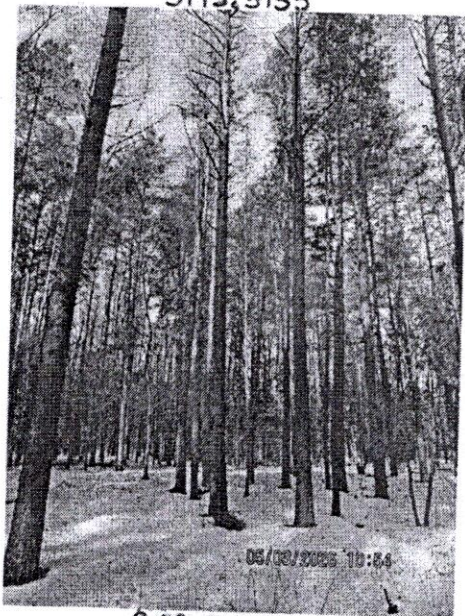
3145, 3155



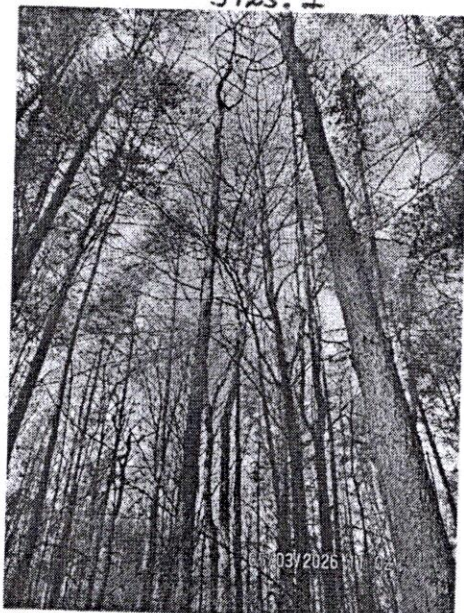
3123.1



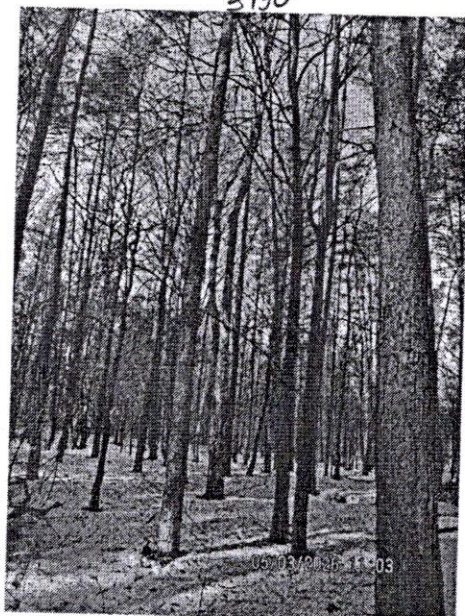
3130



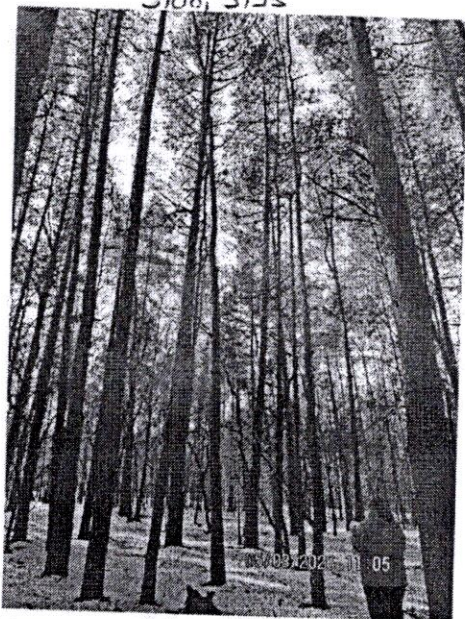
3188, 3195



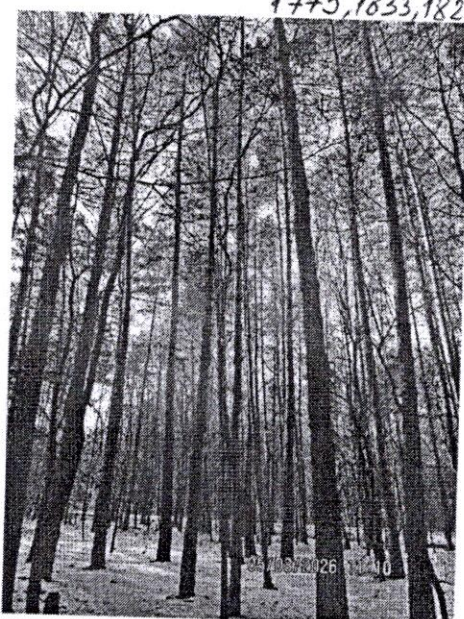
1775, 1833, 1825



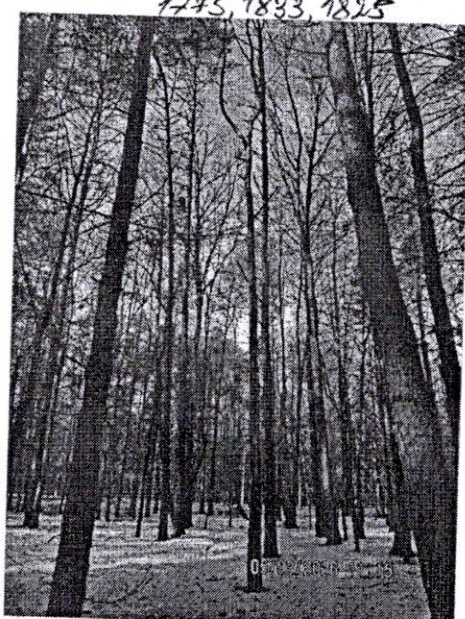
1745, 1893, 1825



3332, 3335



3422



1832