

ГРАФИЧЕСКОЕ ОПИСАНИЕ

местоположения границ публичного сервитута

Оборудование комплектной трансформаторной подстанции-805 (инв.№ 5456328)
(наименование объекта, местоположение границ которого описано (далее - объект))

Раздел 1

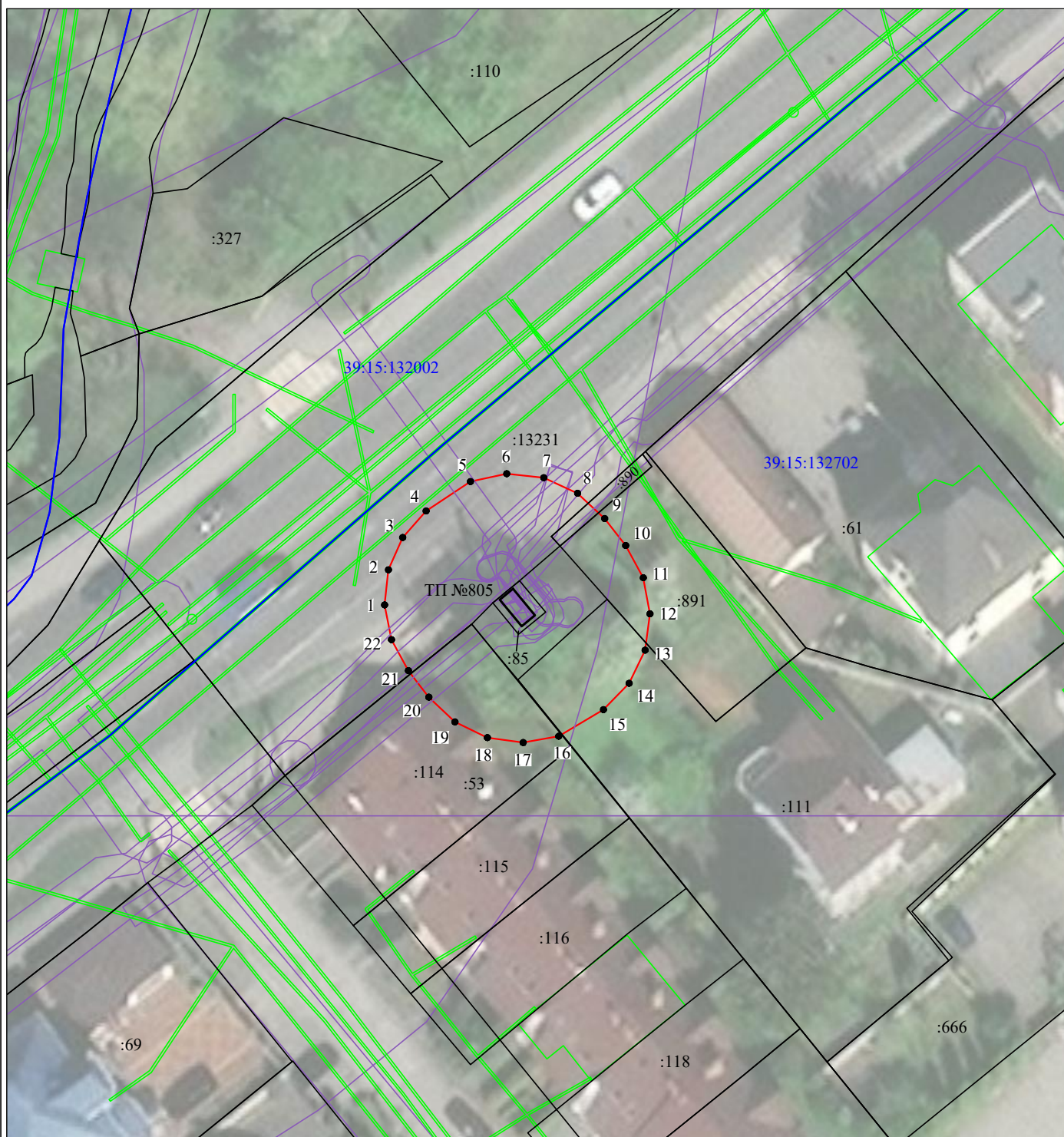
Сведения об объекте		
№ п/п	Характеристики объекта	Описание характеристик
1	2	3
1	Местоположение объекта	Калининградская область, городской округ город Калининград, город Калининград
2	Площадь объекта +/- величина погрешности определения площади (Р+/- Дельта Р)	398 кв.м ± 3.99 кв.м
3	Иные характеристики объекта	—

Раздел 2

Сведения о местоположении границ объекта					
1. Система координат <u>МСК-39, зона 1</u>					
2. Сведения о характерных точках границ объекта					
Обозначение характерных точек границ	Координаты, м		Метод определения координат характерной точки	Средняя квадратическая погрешность положения характерной точки (M _t), м	Описание обозначения точки на местности (при наличии)
	X	Y			
1	2	3	4	5	6
1	356466.46	1192763.31	Метод спутниковых геодезических измерений (определений)	0.10	—
2	356469.48	1192763.64	Метод спутниковых геодезических измерений (определений)	0.10	—
3	356472.27	1192764.87	Метод спутниковых геодезических измерений (определений)	0.10	—
4	356474.55	1192766.88	Метод спутниковых геодезических измерений (определений)	0.10	—
5	356477.08	1192770.70	Метод спутниковых геодезических измерений (определений)	0.10	—
6	356477.76	1192773.83	Метод спутниковых геодезических измерений (определений)	0.10	—
7	356477.42	1192777.02	Метод спутниковых геодезических измерений (определений)	0.10	—
8	356476.08	1192779.93	Метод спутниковых геодезических измерений (определений)	0.10	—
9	356473.90	1192782.27	Метод спутниковых геодезических измерений (определений)	0.10	—
10	356471.58	1192784.07	Метод спутниковых геодезических измерений (определений)	0.10	—
11	356468.80	1192785.59	Метод спутниковых геодезических измерений (определений)	0.10	—
12	356465.69	1192786.17	Метод спутниковых геодезических измерений (определений)	0.10	—
13	356462.56	1192785.75	Метод спутниковых геодезических измерений (определений)	0.10	—
14	356459.71	1192784.37	Метод спутниковых геодезических измерений (определений)	0.10	—
15	356457.44	1192782.16	Метод спутниковых геодезических измерений (определений)	0.10	—
16	356455.15	1192778.30	Метод спутниковых геодезических измерений (определений)	0.10	—
17	356454.61	1192775.24	Метод спутниковых геодезических измерений (определений)	0.10	—
18	356455.03	1192772.16	Метод спутниковых геодезических измерений (определений)	0.10	—
19	356456.38	1192769.37	Метод спутниковых геодезических измерений (определений)	0.10	—
20	356458.52	1192767.12	Метод спутниковых геодезических измерений (определений)	0.10	—
21	356460.80	1192765.36	Метод спутниковых геодезических измерений (определений)	0.10	—
22	356463.47	1192763.90	Метод спутниковых геодезических измерений (определений)	0.10	—
1	356466.46	1192763.31	Метод спутниковых геодезических измерений (определений)	0.10	—

3. Сведения о характерных точках части (частей) границы объекта					
Обозначение характерных точек части и границы	Координаты, м		Метод определения координат характерной точки	Средняя квадратическая погрешность положения характерной точки (M _t), м	Описание обозначения точки на местности (при наличии)
	X	Y			
1	2	3	4	5	6
—	—	—	—	—	—

Схема расположения границ публичного сервитута объекта



Масштаб 1:500

Используемые условные знаки и обозначения:

- - граница публичного сервитута
- - граница кадастрового деления
- - граница населенного пункта
- - граница земельного участка, имеющегося в ЕГРН
- 39:15:000000:34 - кадастровый номер земельного участка, имеющегося в ЕГРН
- 39:15:000000 - номер кадастрового квартала
- 1 • - обозначение характерных точек границ