

**АКТ О НЕОБХОДИМОСТИ ВЫРУБКИ (СНОСА), ПЕРЕСАДКИ И ОБРЕЗКИ
ЗЕЛЕННЫХ НАСАЖДЕНИЙ**

№ а-АОН- 657 от « 26 » марта 2026 года

Выдан: **ООО "УЮТ-СЕРВИС В МОСКОВСКОМ РАЙОНЕ" 236005, КАЛИНИНГРАДСКАЯ ОБЛАСТЬ, Г КАЛИНИНГРАД, УЛ ПАВЛИКА МОРОЗОВА, д. 49, кв. 2**

(ФИО либо наименование юридического лица - собственника, землевладельца, землепользователя, арендатора земельного участка, почтовый индекс, адрес)

На основании акта обследования зеленых насаждений: № а-ОЗН-200 от «24» февраля 20 26 года,

в срок (период) **в ближайший разрешенный период (осень-зима 2026 г. - зима-весна 2027 г.)***
установленный (предписанный) срок (период) выполнения работ

на земельном участке, расположенном: **ул. Коммунистическая д. 53-59**

(адрес, адресные ориентиры земельного участка, кадастровый номер (при наличии))

В целях: **проведения рубок ухода**

разрешено (необходимо) выполнение следующих работ:

№ п/п	№ на с х е м е	Порода, вид зеленых насаждений	Диаметр ствола, см <i>(на высоте 1,3 м для деревьев), возраст, лет (для кустарников)</i>	Описание состояния	Мероприятия <i>вырубка (снос), и/или обрезка зеленых насаждений</i>
1	1	Тополь	80	Сильно разросшаяся крона с присутствием сухих, сломанных, зависших ветвей, омелы	Омоложивающая обрезка на высоту 14 м с сохранением скелетных ветвей не менее 1/3 их длины
2	3	Тополь	25, 34	Сильно разросшаяся крона	Омоложивающая обрезка на высоту 10 м с сохранением скелетных ветвей не менее 1/3 их длины
3	4	Тополь	23, 23	Сильно разросшаяся крона	Омоложивающая обрезка на высоту 8 м с сохранением скелетных ветвей не менее 1/3 их длины
4	5	Слива	11, 11, 12	Разросшаяся крона	Формовочная обрезка
5	6	Тополь	12, 14, 19	Сильно разросшаяся крона	Омоложивающая обрезка на высоту 6 м с сохранением скелетных ветвей не менее 1/3 их длины
6	7	Слива	10, 13	Разросшаяся крона	Формовочная обрезка
7	8	Слива	8,12,10	Разросшаяся крона	Формовочная обрезка
8	10	Слива	14	Разросшаяся крона	Формовочная обрезка
9	12	Слива	17	Разросшаяся крона	Формовочная обрезка
10	11	Слива домашняя	9, 10, 17	Стволы диаметром 9 см, 10 см – сильно ослабленное состояние: сломы стволов, аварийный наклон, угрожает падением, предоставляет угрозу жизни и здоровью граждан, а также причинения ущерба имуществу	Ствол диаметром 17 см – формовочная обрезка

Итого: 4 шт. – омолаживающая обрезка, 6 шт. – формовочная обрезка

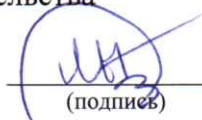
Приложение:

1. копия акта обследования зеленых насаждений № а-ОЗН-200 от 24.02.2026;

2. схема произрастания зеленых насаждений;

3. фотофиксация зеленых насаждений.

Заместитель главы администрации,
председатель комитета городского хозяйства и строительства
администрации городского округа
«Город Калининград»


(подпись)

М.В. Федосеев/
(ФИО)

М.П.



Оригинал акта о необходимости вырубки (сноса), пересадки и обрезки зеленых насаждений подлежит возврату в комитет городского хозяйства и строительства администрации городского округа «Город Калининград» в течение 5 рабочих дней после выполнения работ по вырубке (сносу), пересадке и обрезке зеленых насаждений.

Оригинал акта о необходимости вырубки (сноса), пересадки и обрезки зеленых насаждений с приложением акта освидетельствования места вырубки (сноса) зеленых насаждений подлежит хранению в комитете городского хозяйства и строительства администрации городского округа «Город Калининград» в установленном порядке.

* разрешенный период – период, установленный Приказом комитета городского хозяйства и строительства «О разрешенном периоде производства работ по обрезке зеленых насаждений на территории городского округа «Город Калининград» (далее – Приказ) в связи с окончанием вегетационного периода.

Омолаживающую и формовочную обрезку следует проводить ранней весной до распускания почек или осенью после листопада в соответствии с Приказом в действующей редакции на момент выполнения работ.

Приказ размещается на официальном сайте администрации городского округа «Город Калининград» (www.klkd.ru/) в разделе/подразделе «Направление деятельности»/ «Городское хозяйство»/ «Озеленение»/ Приказ комитет городского хозяйства и строительства «О разрешенном периоде производства работ по обрезке зеленых насаждений на территории городского округа «Город Калининград».

УТВЕРЖДАЮ

Председатель комиссии по учету и вырубке (сносу) зеленых насаждений и компенсационному озеленению на территории городского округа «Город Калининград»

Маштаков В. А.
(фамилия, инициалы)

АКТ ОБСЛЕДОВАНИЯ ЗЕЛЕННЫХ НАСАЖДЕНИЙ

№ а-ОЗН- 200 от «24» февраля 20 26 года

Комиссией по учету и вырубке (сносу) зеленых насаждений и компенсационному озеленению на территории городского округа «Город Калининград» в составе:

Ведущего инженера отдела по обследованию зеленых насаждений
МКУ «Калининградская служба заказчика» Федоровой О. О.
(должность, фамилия, инициалы)

Начальника отдела по обследованию зеленых насаждений МКУ «Калининградская
служба заказчика» Полянской А. С.
(должность, фамилия, инициалы)

на основании

задания на проведение оперативного обследования в связи с обращением
физического лица (№ 6-1962-н от 06.02.2026)

в целях

оперативного обследования

проведено обследование зеленых насаждений, произрастающих на земельном участке, расположенном:

ул. Коммунистическая, 53-59

Результаты обследования зеленых насаждений:

На придомовой территории произрастают зеленые насаждения, в том числе:

№ п/п	№ на схеме	Порода зеленых насаждений	Экол. цен., балл	Диаметр ствола, см (на высоте 1,3 м для деревьев) / возраст, лет (для кустарников)	Оценка (описание) состояния зеленого насаждения	Рекомендуемые мероприятия
1	1	Тополь		80	Сильно разросшая крона с присутствием сухих, сломанных, зависших ветвей, омелы	Омлаживающая обрезка на высоту 14 м с сохранением скелетных ветвей не менее 1/3 их длины и вырезкой сухих, сломанных, зависших ветвей, кустов омелы
2	3	Тополь		25,34	Сильно разросшая крона	Омлаживающая обрезка на высоту 10 м с сохранением скелетных ветвей не менее 1/3 их длины
3	4	Тополь		23,23	Сильно разросшая крона	Омлаживающая обрезка на высоту

						8 м с сохранением скелетных ветвей не менее 1/3 их длины
4	5	Слива		11,11,12	Разросшаяся крона	Формовочная обрезка
5	6	Тополь		12,14,19	Сильно разросшаяся крона	Омолаживающая обрезка на высоту 6 м с сохранением скелетных ветвей не менее 1/3 их длины
6	7	Слива		10,13	Разросшаяся крона	Формовочная обрезка
7	8	Слива		8,12,10	Разросшаяся крона	Формовочная обрезка
8	10	Слива		14	Разросшаяся крона	Формовочная обрезка
9	12	Слива		17	Разросшаяся крона	Формовочная обрезка

10	9	Слива домашняя		14,14	Сильно ослабленное состояние: поперечные и продольные трещины ствола, стволовая, прикорневая гниль, обширная сухобочина, угрожает падением, представляет угрозу жизни и здоровью граждан, а также причинения ущерба имуществу, больная, не подлежащая лечению и оздоровлению	Санитарная рубка
11	11	Слива домашняя		9,10,17	Стволы диаметром 9 см, 10 см – сильно ослабленное состояние: сломы стволов, аварийный наклон, угрожают падением, представляет угрозу жизни и здоровью граждан, а также причинения ущерба имуществу. Ствол диаметром 17 см – разросшаяся крона	Стволы диаметром 9,10 см – вырезка Ствол диаметром 17 см – формовочная обрезка

12	2	Каштан			Ослабленное состояние. Гниль, дупла, наклон, сухие ветви отсутствуют.	Отсутствуют
----	---	--------	--	--	---	-------------

На придомовой территории требуется выполнение работ по формовочной обрезке кустарников, поднятию крон и удалению прикорневой поросли зеленых насаждений.

Приложение:

1. Схема расположения зеленых насаждений.
2. Фотофиксация зеленых насаждений.

Заместитель председателя комиссии

Начальник отдела озеленения управления благоустройства, озеленения и экологии комитета городского хозяйства и строительства администрации городского округа «Город Калининград»

(должность, подпись, фамилия, инициалы)

 **О. А. Семибратова**

Члены комиссии:

Ведущий инженер

(должность, подпись, фамилия, инициалы)

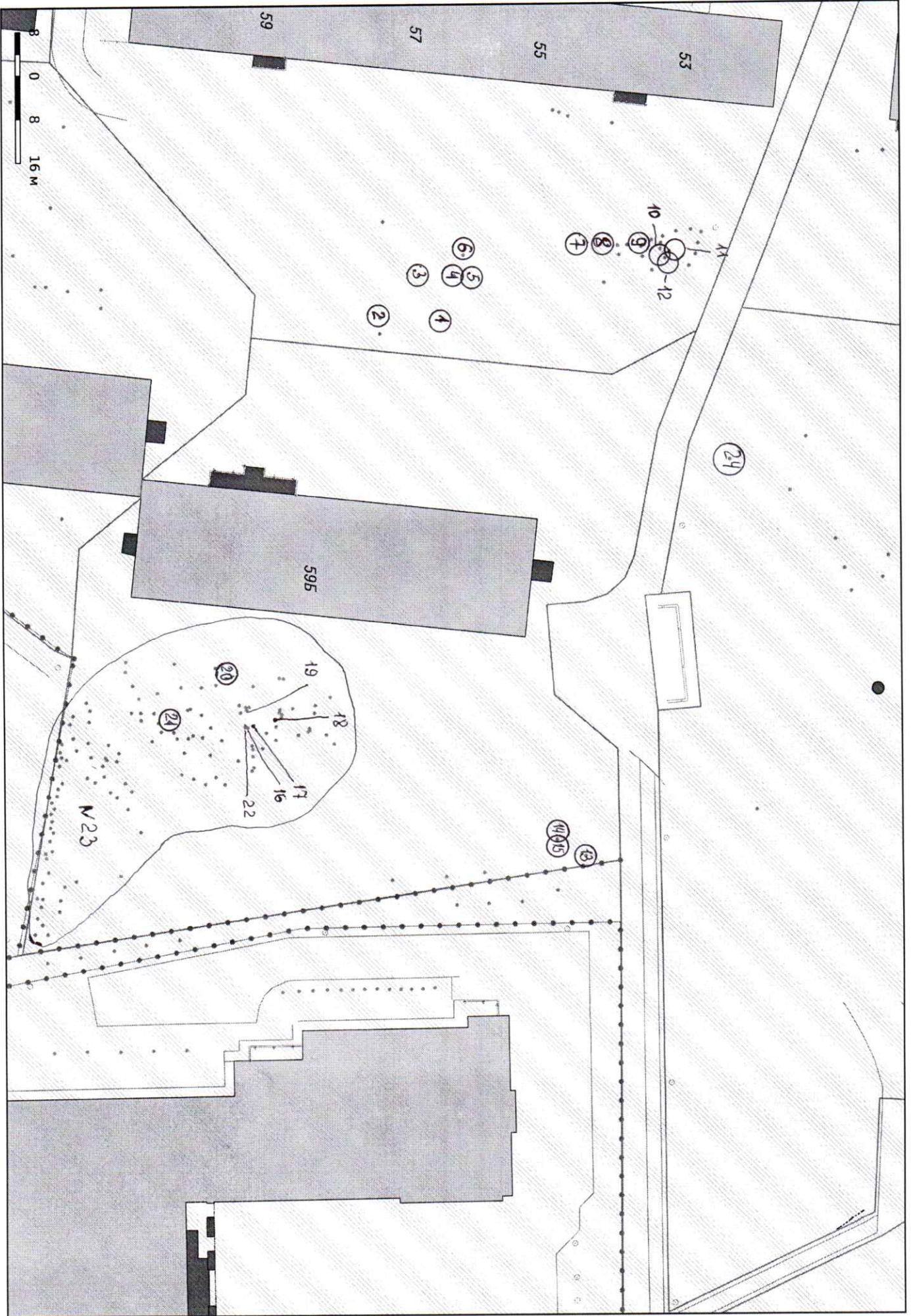
 **О. О. Федорова**

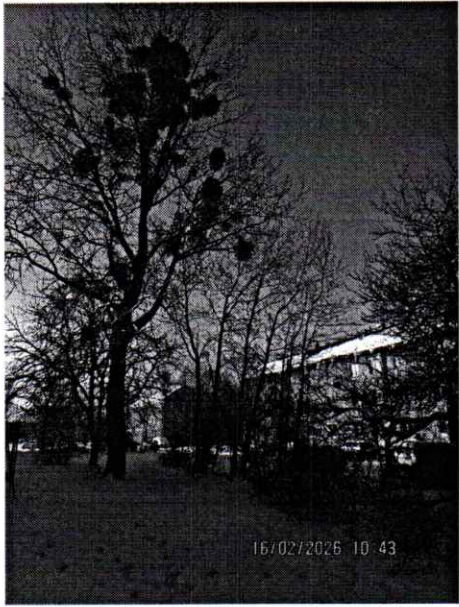
Начальник отдела*

(должность, подпись, фамилия, инициалы)

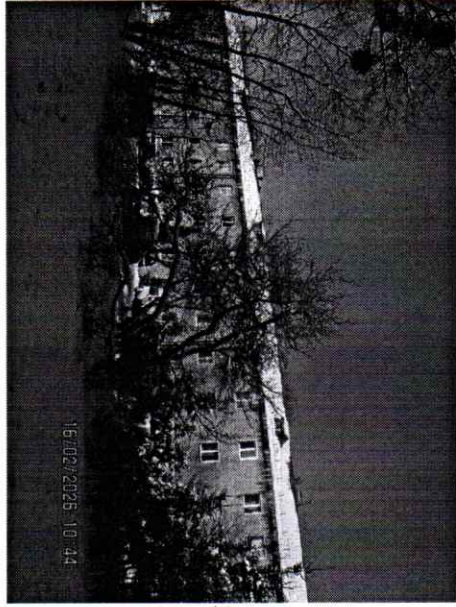
 **А. С. Полянская**

*- специалист, имеющий квалификацию «Лесопатолог»

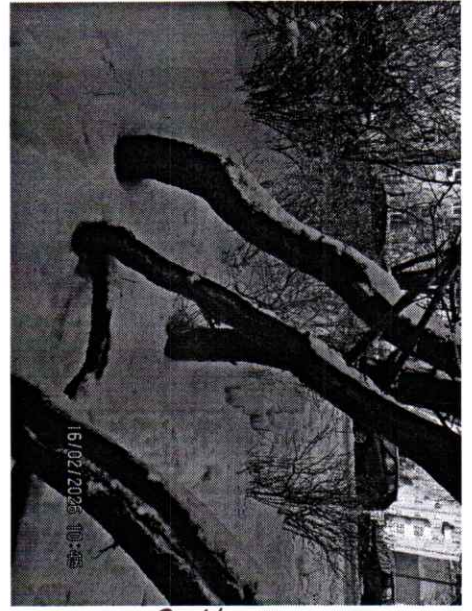




1-6



7-12



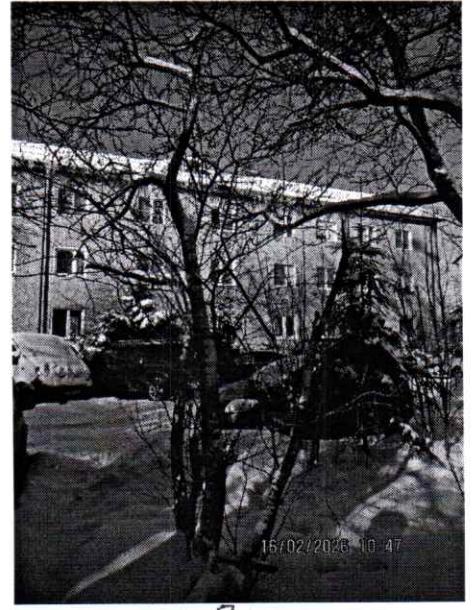
9, 11



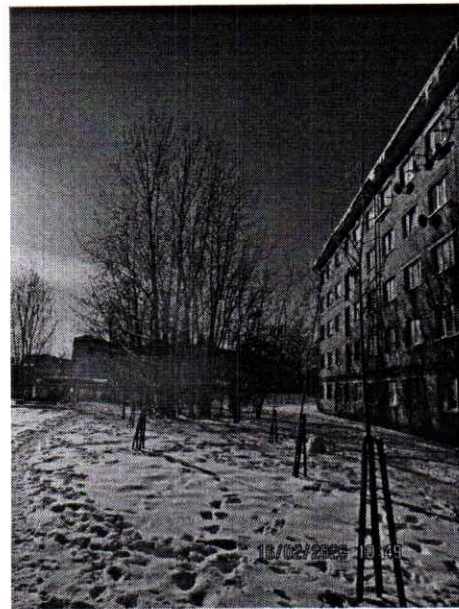
9



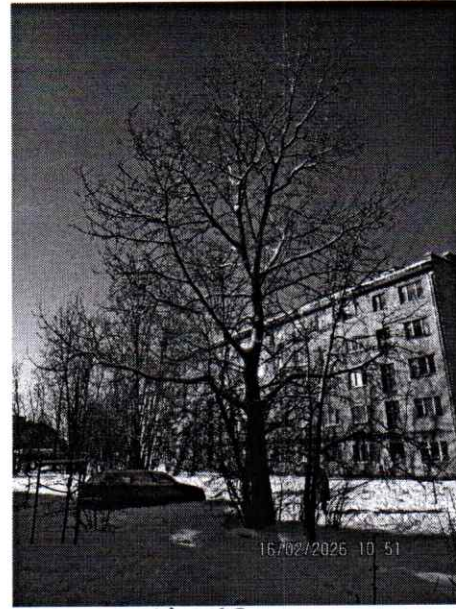
9



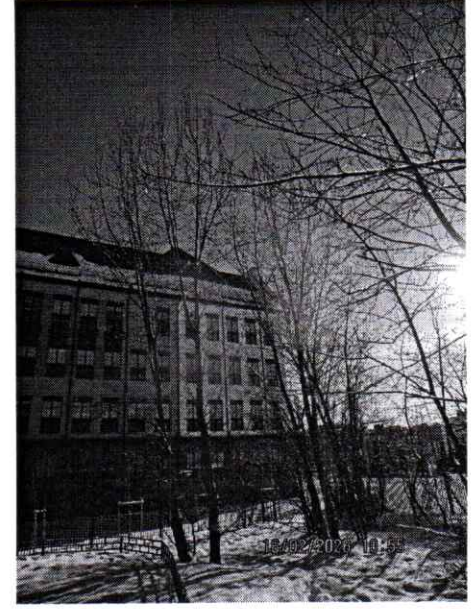
7



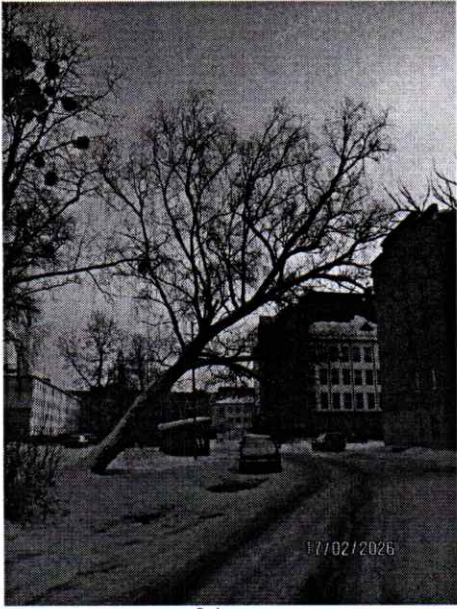
V23



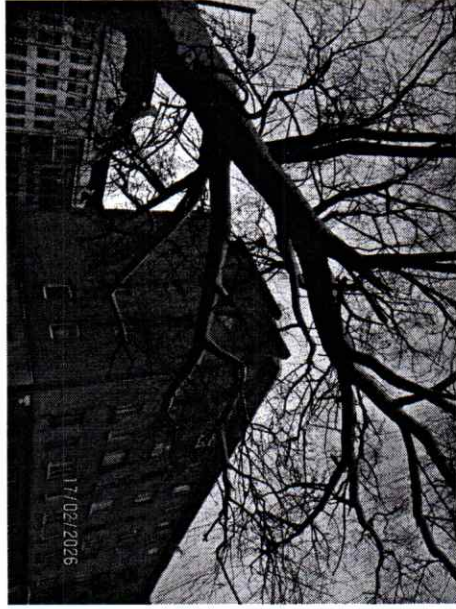
13-15



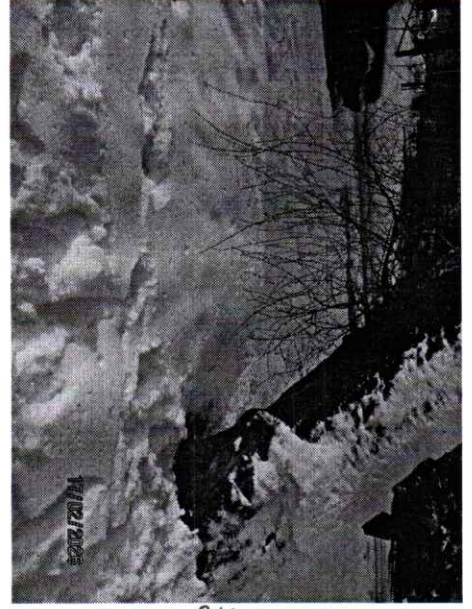
V23



24



24



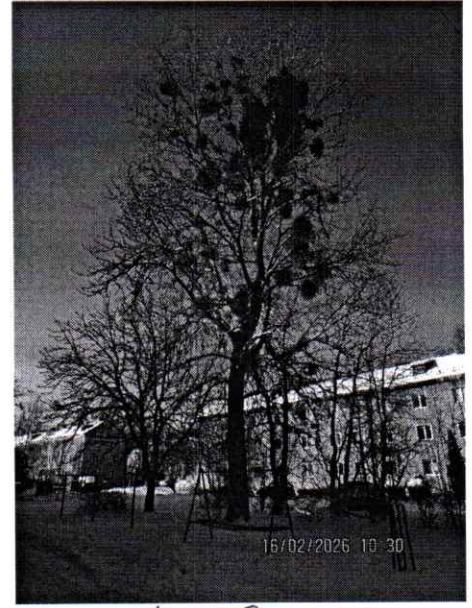
24



24



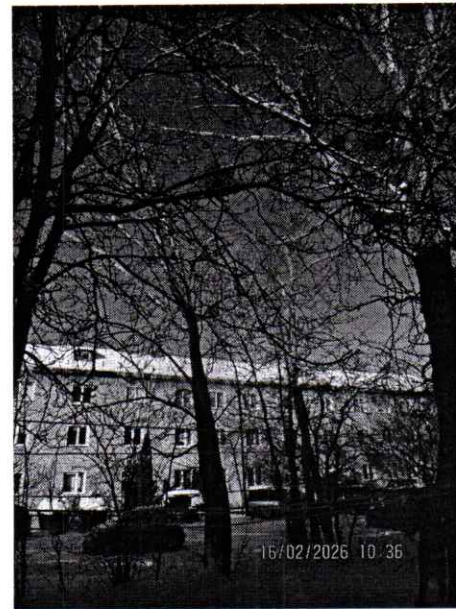
24



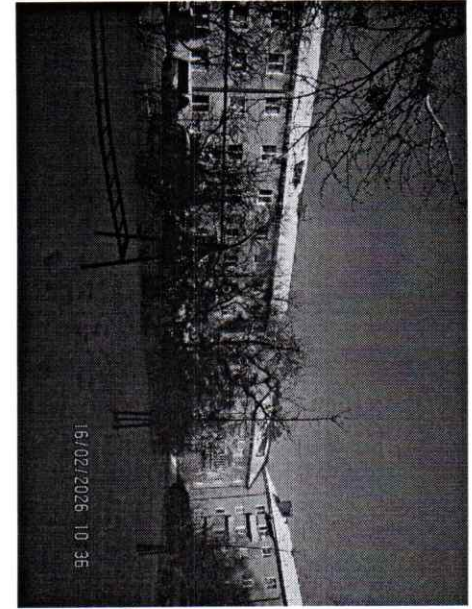
1 - 6



1



4 - 6



7 - 12