

АКТ О НЕОБХОДИМОСТИ ВЫРУБКИ (СНОСА), ПЕРЕСАДКИ И ОБРЕЗКИ
ЗЕЛЕННЫХ НАСАЖДЕНИЙ

№ а-АОН-240 от « 20 » января 2026 года

Выдан: ООО «ЖЭУ-18», 236017, г. Калининград, ул. Бородинская, 14

(ФИО либо наименование юридического лица - собственника, землевладельца, землепользователя,
арендатора земельного участка, почтовый индекс, адрес)

На основании акта обследования зеленых насаждений: № а-ОЗН-98 от « 22 » января 20 26 года,

в срок (период) в ближайший разрешенный период (зима-весна 2026г. - осень-зима 2026г. *)
установленный (предписанный) срок (период) выполнения работ

на земельном участке, расположенном: ул. Кутузова, 37

(адрес, адресные ориентиры земельного участка, кадастровый номер (при наличии))

В целях: осуществления рубок ухода

разрешено (необходимо) выполнение следующих работ:

№ п/п	№ на схеме	Порода, вид зеленых насаждений	Диаметр ствола, см (на высоте 1,3 м для деревьев), возраст, лет (для кустарников)	Описание состояния	Мероприятия вырубка (снос), и/или обрезка зеленых насаждений
1	1	Граб	42	Разросшаяся крона. Ранее подвергался омолаживающей обрезке	Формовочная обрезка
2	2	Граб	29	Разросшаяся крона. Ранее подвергался омолаживающей обрезке	Формовочная обрезка
3	5	Граб	38	Разросшаяся крона. Ранее подвергался омолаживающей обрезке	Формовочная обрезка
4	7	Граб	33	Разросшаяся крона. Ранее подвергался омолаживающей обрезке	Формовочная обрезка
5	13	Граб	46	Сильно разросшаяся крона	Омолаживающая обрезка на высоту 7 м с сохранением скелетных ветвей не менее 1/3 их длины
6	15	Граб	23, 27	Сильно разросшаяся крона	Омолаживающая обрезка на высоту 6 м с сохранением скелетных ветвей не менее 1/3 их длины
7	17	Граб	36	Разросшаяся крона. Ранее подвергался омолаживающей обрезке	Формовочная обрезка
8	18	Граб	38, 56	Сильно разросшаяся крона	Омолаживающая обрезка на высоту 8 м с сохранением скелетных ветвей не менее 1/3 их длины
9	19	Граб	35	Сильно разросшаяся крона	Омолаживающая обрезка на высоту 8 м с сохранением скелетных ветвей не менее 1/3 их длины

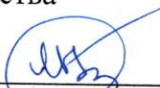
Итого: 5 шт.- формовочная обрезка; 4 шт. – омолаживающая обрезка

Приложение:

- 1. копия акта обследования зеленых насаждений № а-ОЗН-98 от 22.01.2026;**
- 2. схема произрастания зеленых насаждений;**
- 3. фотофиксация зеленых насаждений.**

Заместитель главы администрации,
председатель комитета городского хозяйства и строительства
администрации городского округа
«Город Калининград»




(подпись)

/М.В. Федосеев/
(ФИО)

Оригинал акта о необходимости вырубki (сноса), пересадки и обрезки зеленых насаждений подлежит возврату в комитет городского хозяйства и строительства администрации городского округа «Город Калининград» в течение 5 рабочих дней после выполнения работ по вырубке (сносу), пересадке и обрезке зеленых насаждений.

Оригинал акта о необходимости вырубki (сноса), пересадки и обрезки зеленых насаждений с приложением акта освидетельствования места вырубki (сноса) зеленых насаждений подлежит хранению в комитете городского хозяйства и строительства администрации городского округа «Город Калининград» в установленном порядке.

* разрешенный период – период, установленный Приказом комитета городского хозяйства и строительства «О разрешенном периоде производства работ по обрезке зеленых насаждений на территории городского округа «Город Калининград» (далее – Приказ) в связи с окончанием вегетационного периода. Омолаживающую и формовочную обрезку следует проводить ранней весной до распускания почек или осенью после листопада в соответствии с Приказом в действующей редакции на момент выполнения работ. Приказ размещается на официальном сайте администрации городского округа «Город Калининград» (www.klkd.ru/) в разделе/подразделе «Направление деятельности»/ «Городское хозяйство»/ «Озеленение»/ Приказ комитет городского хозяйства и строительства «О разрешенном периоде производства работ по обрезке зеленых насаждений на территории городского округа «Город Калининград».

УТВЕРЖДАЮ

Заместитель председателя комиссии по учету и вырубке (сносу) зеленых насаждений и компенсационному озеленению на территории городского округа «Город Калининград»

Семибратова О. А.

(фамилия, инициалы)

АКТ ОБСЛЕДОВАНИЯ ЗЕЛЕННЫХ НАСАЖДЕНИЙ

№ а-ОЗН- 98 от « 22 » января 20 26 года

Комиссией по учету и вырубке (сносу) зеленых насаждений и компенсационному озеленению на территории городского округа «Город Калининград» в составе:

Ведущего инженера отдела по обследованию зеленых насаждений
МКУ «Калининградская служба заказчика» Борзенковой Е. О.

(должность, фамилия, инициалы)

Начальника отдела по обследованию зеленых насаждений МКУ «Калининградская
служба заказчика» Полянской А. С.

(должность, фамилия, инициалы)

Ведущего инженера отдела по обследованию зеленых насаждений
МКУ «Калининградская служба заказчика» Федоровой О. О.

(должность, фамилия, инициалы)

на основании

задания на проведение оперативного обследования в связи с обращением
юридического лица (№ в-КГХиС-87 от 14.01.2026)

ООО «ЖЭУ-18», 236010, г. Калининград, ул. Бородинская, д. 14

в целях

оперативного обследования

проведено обследование зеленых насаждений, произрастающих на земельном участке,
расположенном:

ул. Кутузова, 37

Результаты обследования зеленых насаждений:

На придомовой территории произрастают зеленые насаждения, в том числе:

№ п/п	№ на схеме	Порода зеленых насаждений	Экол. цен., балл	Диаметр ствола, см (на высоте 1,3 м для деревьев) / возраст, лет (для кустарников)	Оценка (описание) состояния зеленого насаждения	Рекомендуемые мероприятия
1	1	Граб		42	Разросшаяся крона. Ранее подвергался омолаживающей обрезке.	Формовочная обрезка
2	2	Граб		29	Разросшаяся крона. Ранее подвергался омолаживающей обрезке.	Формовочная обрезка
3	5	Граб		38	Разросшаяся крона. Ранее подвергался омолаживающей обрезке.	Формовочная обрезка
4	7	Граб		33	Разросшаяся крона. Ранее подвергался омолаживающей обрезке.	Формовочная обрезка

5	13	Граб		46	Сильно разросшаяся крона	Омолаживающая обрезка на высоту 7 м с сохранением скелетных ветвей не менее 1/3 их длины.
6	15	Граб		23, 27	Сильно разросшаяся крона	Омолаживающая обрезка на высоту 6 м с сохранением скелетных ветвей не менее 1/3 их длины.
7	17	Граб		36	Разросшаяся крона. Ранее подвергался омолаживающей обрезке.	Формовочная обрезка
8	18	Граб		38, 56	Сильно разросшаяся крона	Омолаживающая обрезка на высоту 8 м с сохранением скелетных ветвей не менее 1/3 их длины.
9	19	Граб		35	Сильно разросшаяся крона	Омолаживающая обрезка на высоту 8 м с сохранением скелетных ветвей не менее 1/3 их длины.
10	20	Клен			Ослабленное состояние. Гниль, дупла, наклон, сухие ветви отсутствуют. Ствол врос в крышу навеса	Отсутствуют
11	21	Псевдотсуга			Ослабленное состояние. Гниль, дупла, наклон, сухие ветви отсутствуют.	Отсутствуют
12	22	Яблоня		28	Ослабленное состояние. Гниль, дупла, наклон отсутствуют. В кроне присутствуют сухие ветви.	Вырезка сухих ветвей
13	14	Граб		29	Сильно ослабленное состояние: сквозное дупло у основания ствола, расщепление древесины, стволовая, прикорневая гниль, аварийный наклон, угрожает падением, представляет угрозу жизни и здоровью граждан, а также причинения ущерба имуществу, больной, не подлежащий лечению и оздоровлению.	Санитарная рубка.
14	16	Граб		67	Сильно ослабленное состояние: обширное дупло у основания ствола, расщепление древесины, стволовая, прикорневая	Санитарная рубка.

					гниль, угрожает падением, представляет угрозу жизни и здоровью граждан, а также причинения ущерба имуществу, больной, не подлежащий лечению и оздоровлению.	
--	--	--	--	--	---	--

Ограждение МКД по ул. Кутузова, 37 вынесено за границы красных линий. Таким образом, грабы № 3, № 4, № 6, № 8, № 9, № 10, № 11, № 12 произрастают на территории общего пользования, но фактически находятся на придомовой территории по ул. Кутузова, 37.

Приложение:

1. Схема расположения зеленых насаждений.
2. Фотофиксация зеленых насаждений.

Заместитель председателя комиссии:

Начальник отдела озеленения управления благоустройства, озеленения и экологии комитета городского хозяйства и строительства администрации городского округа «Город Калининград»

(должность, подпись, фамилия, инициалы)

О. А. Семибратова

Члены комиссии:

Ведущий инженер

(должность, подпись, фамилия, инициалы)

Е. О. Борзенкова

Начальник отдела*

(должность, подпись, фамилия, инициалы)

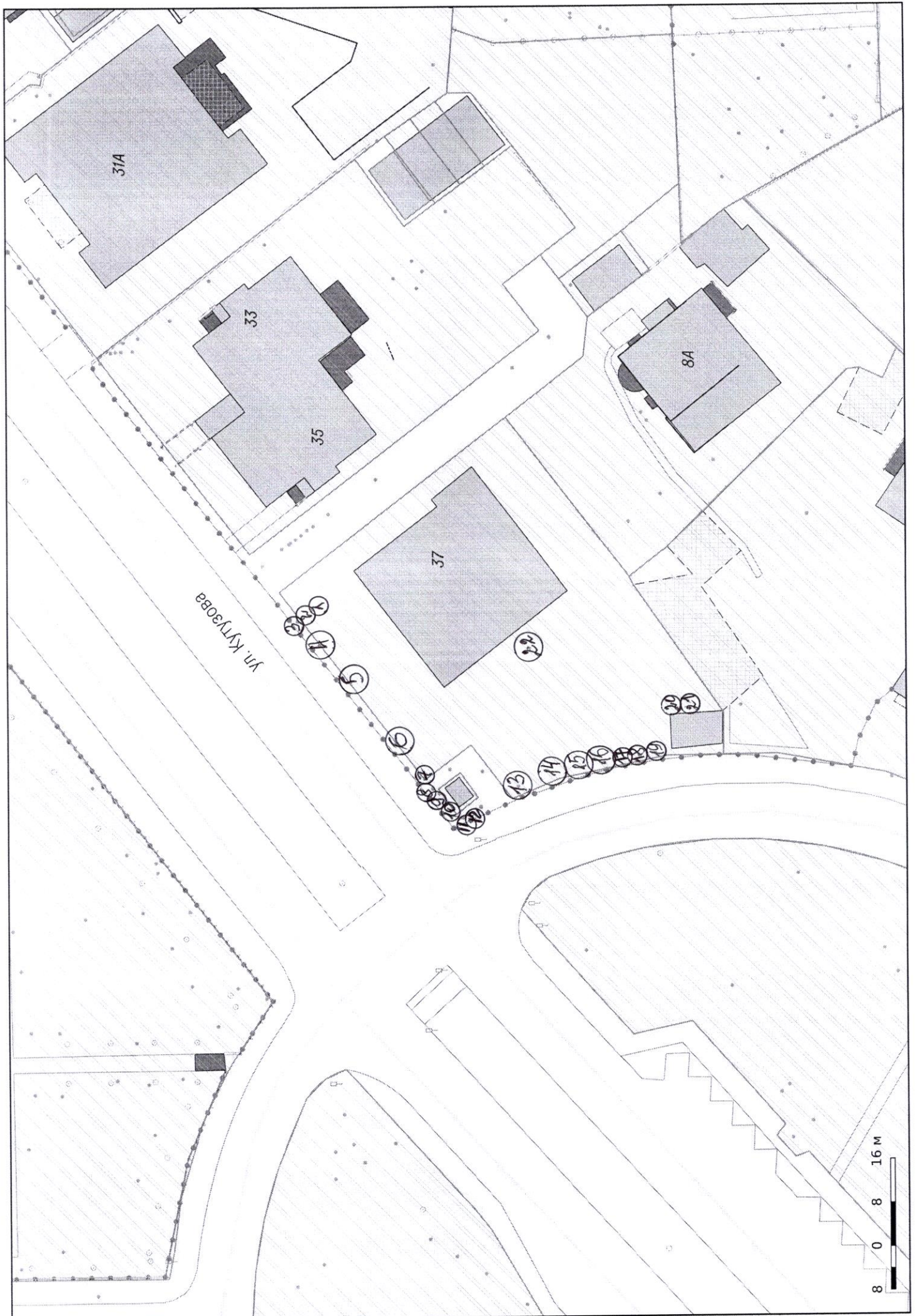
А. С. Полянская

Ведущий инженер

(должность, подпись, фамилия, инициалы)

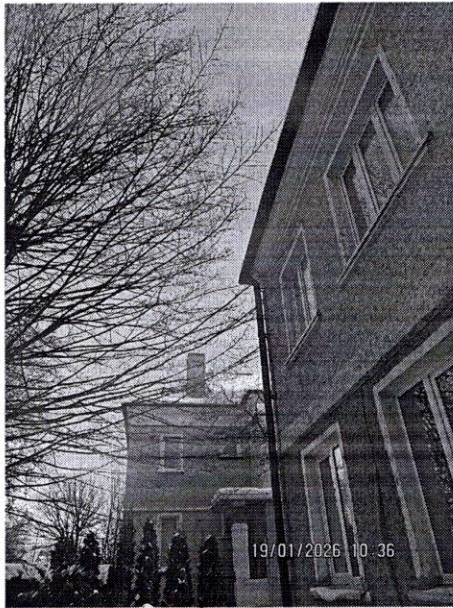
О. О. Федорова

*- специалист, имеющий квалификацию «Лесопатолог»

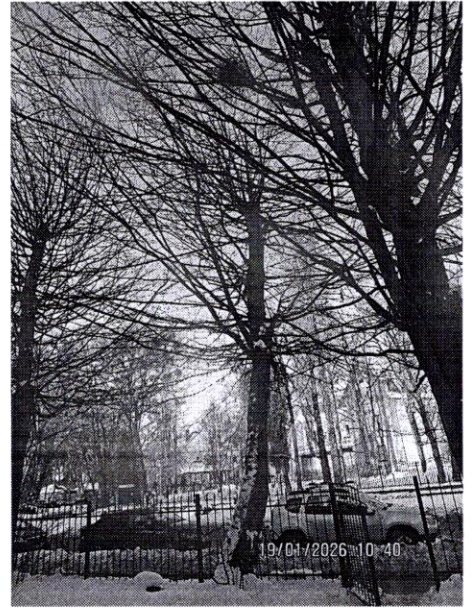




1-3



1



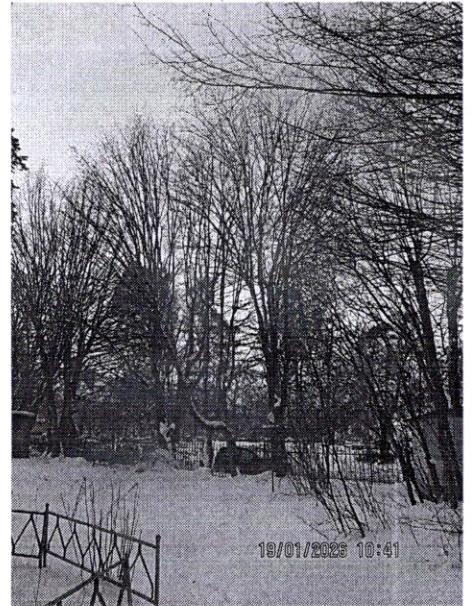
4



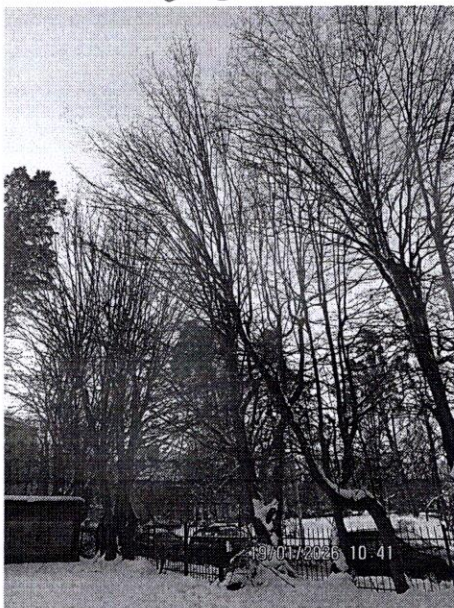
5-6



5-12



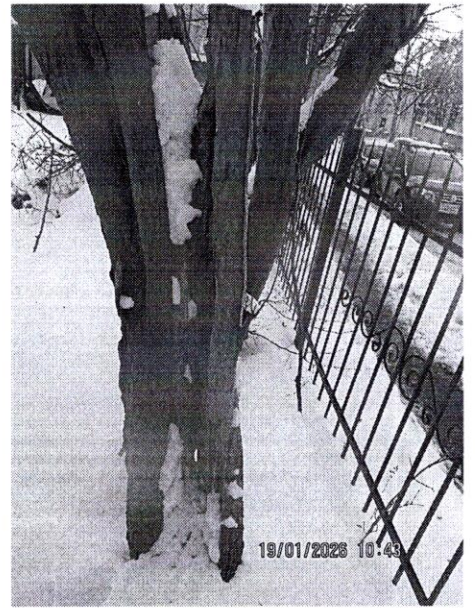
13-19



14-19



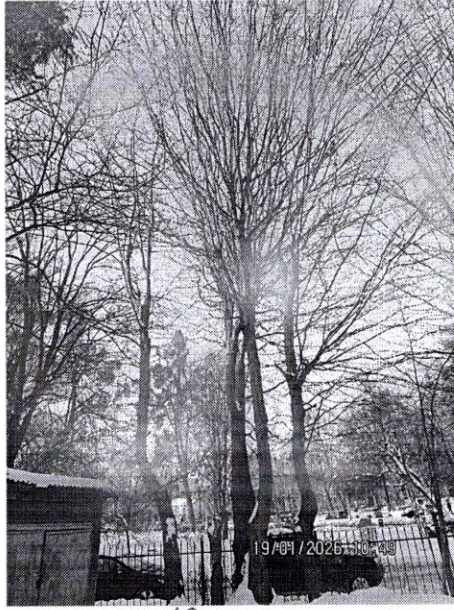
20-21,22



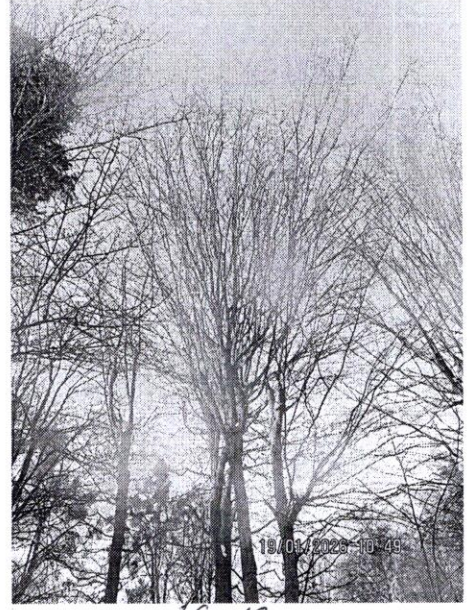
14



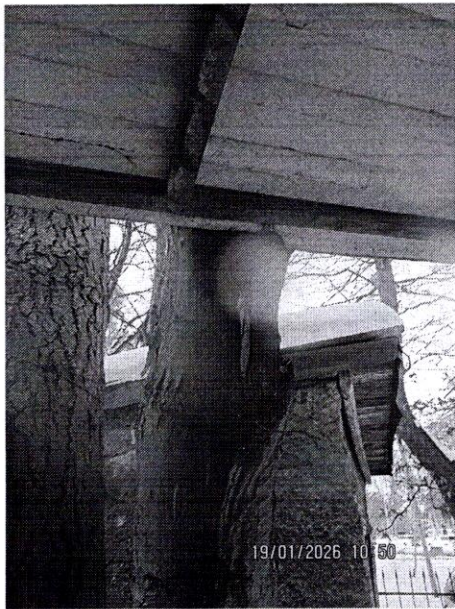
16



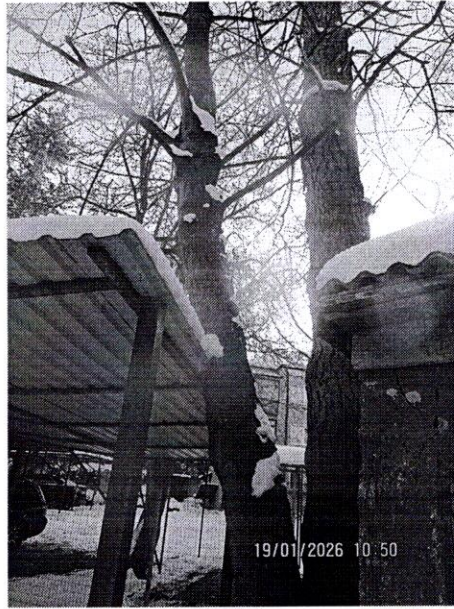
16 - 19



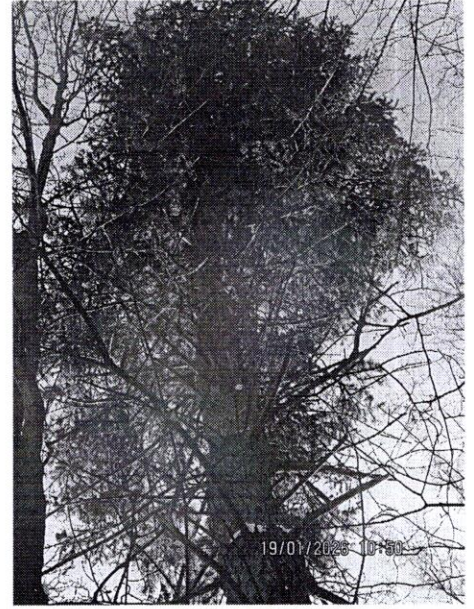
16 - 19



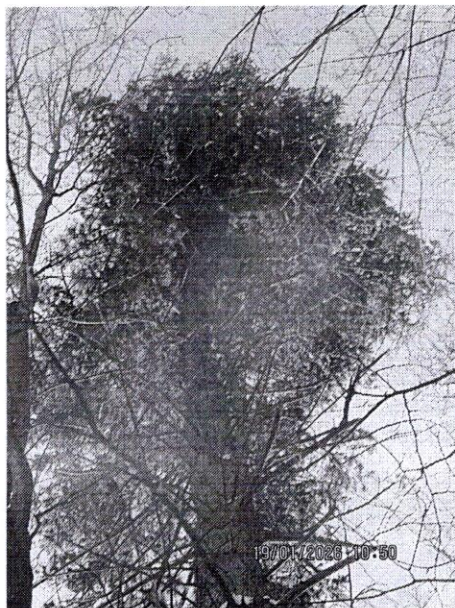
20



20, 21



21



21



22



22