

АКТ О НЕОБХОДИМОСТИ ВЫРУБКИ (СНОСА), ПЕРЕСАДКИ И ОБРЕЗКИ ЗЕЛЕННЫХ НАСАЖДЕНИЙ

№ 1190 от «20» сентября 2021 года

Выдан: Следственное управление по Калининградской области, 236016, г. Калининград, ул. 9 Апреля, д 60а

(наименование собственника, землевладельца, землепользователя, арендатора, почтовый индекс, адрес)

На основании:

акта обследования зеленых насаждений

№ 1416 от «16» сентября 2021 года

в целях:

предотвращения аварийной ситуации

с условиями:

1. необходимо выполнить работы по:

формовочной обрезке

(наименование работ: вырубка (снос), пересадка, обрезка зеленых насаждений)

зеленых насаждений:

№ п/п	№ на схеме	Порода зеленых насаждений	Диаметр ствола, см (на высоте 1,3 м для деревьев), возраст, лет (для кустарников)	Описание состояния	Мероприятия
1	4	Тополь		Имеет сильно разросшуюся крону, ранее подвергался омолаживающей обрезке	Формовочная обрезка
2	5	Тополь		Имеет сильно разросшуюся крону, ранее подвергался омолаживающей обрезке	Формовочная обрезка

Итого: 2 шт. – формовочная обрезка

(количество и состояние зеленых насаждений)

на земельном участке, расположенном:

ул. Нерчинская (КН 39:15:132511:24)

(адрес, месторасположение, кадастровый номер земельного участка)

Приложение:

1. схема произрастания зеленых насаждений;

2. копия акта обследования зеленых насаждений № 1416 от 16.09.2021 года;

3. фотофиксация зеленых насаждений.

2. Дата начала работ: **формовочную обрезку следует проводить ранней весной до распускания почек или осенью после листопада**

Заместитель главы администрации,
председатель комитета городского хозяйства и строительства
администрации городского округа
«Город Калининград»

/А.И. Запивалов/

(подпись)

(ФИО)



М.П.


Акт получил: _____
(ф.и.о., подпись)

Акт направлен почтой с уведомлением: _____

Оригинал акта о необходимости вырубki (сноса), пересадки и обрезки зеленых насаждений подлежит возврату в комитет городского хозяйства и строительства администрации городского округа «Город Калининград» в течение 5 рабочих дней после выполнения работ по вырубке (сносу), пересадке и обрезке зеленых насаждений.


Оригинал акта о необходимости вырубki (сноса), пересадки и обрезки зеленых насаждений с приложением акта освидетельствования места вырубki (сноса) зеленых насаждений подлежит хранению в комитете городского хозяйства и строительства администрации городского округа «Город Калининград» в установленном порядке.

Председатель комиссии:

Заместитель председателя комитета городского хозяйства и строительства администрации городского округа «Город Калининград»  **Ю. Л. Кондратьев**


(должность, подпись, фамилия, инициалы)

Заместитель председателя комиссии:

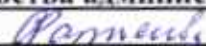
Начальник отдела озеленения управления благоустройства, озеленения и экологии комитета городского хозяйства и строительства администрации городского округа «Город Калининград»  **Д. Е. Петренко**

(должность, подпись, фамилия, инициалы)

Члены комиссии:

Главный специалист отдела озеленения управления благоустройства, озеленения и экологии комитета городского хозяйства и строительства администрации городского округа «Город Калининград»  **О.А. Семибратова**

(должность, подпись, фамилия, инициалы)

Главный специалист отдела озеленения управления благоустройства, озеленения и экологии комитета городского хозяйства и строительства администрации городского округа «Город Калининград»  **Л.М. Фатьянова**

(должность, подпись, фамилия, инициалы)

УТВЕРЖДАЮ

Председатель комиссии по учету и вырубке (сносу) зеленых насаждений и компенсационному озеленению на территории городского округа «Город Калининград»

Кондратьев Ю. Л.
(фамилия, инициалы)

АКТ ОБСЛЕДОВАНИЯ ЗЕЛЕННЫХ НАСАЖДЕНИЙ

№ 1416 от « 16 » сентября 20 21 года

Комиссией по учету и вырубке (сносу) зеленых насаждений и компенсационному озеленению на территории городского округа «Город Калининград» в составе:

Ведущего инженера отдела по содержанию зеленых насаждений, скверов и зон отдыха МКУ «Калининградская служба заказчика» Галкиной С. А.
(должность, фамилия, инициалы)

Ведущего инженера отдела по содержанию зеленых насаждений, скверов и зон отдыха МКУ «Калининградская служба заказчика» Сирота А. А.
(должность, фамилия, инициалы)

проведено обследование зеленых насаждений, произрастающих на земельном участке, расположенном:

ул. Нерчинская (КН 39:15:132511:24)

(адрес, месторасположение, кадастровый номер земельного участка (при наличии))

в целях

оперативного обследования *

*(указывается цель согласно п. 1.4 Положения о комиссии по учету и вырубке (сносу) зеленых насаждений и компенсационному озеленению на территории городского округа «Город Калининград»)

на основании

задания на проведение оперативного обследования в связи с обращением юридического лица (№ 7098/ж от 01.09.2021)

(вид документа или информации в соответствии с п. 2.3 Положения о комиссии по учету и вырубке (сносу) зеленых насаждений и компенсационному озеленению на территории городского округа «Город Калининград», реквизиты)

Следственное управление по Калининградской области, 236016, г. Калининград, ул. 9 Апреля, д. 60а

Результаты обследования зеленых насаждений:

На земельном участке с вышеуказанным кадастровым номером произрастают зеленые насаждения, в том числе:

№ п/п	№ на схеме	Порода зеленых насаждений	Диаметр ствола, см (на высоте 1,3 м для деревьев) / возраст, лет (для кустарников)	Оценка (описание) состояния зеленого насаждения	Рекомендуемые мероприятия
1	1	Береза		Удовлетворительное состояние: гнили, дупел, наклона, сухих ветвей не имеет	Отсутствуют
2	2	Береза		Удовлетворительное состояние: гнили, дупел,	Отсутствуют

				наклона, сухих ветвей не имеет	
3	3	Ясень		Удовлетворительное состояние: гнили, дупел, наклона, сухих ветвей не имеет	Отсутствуют
4	4	Тополь		Сильно разросшаяся крона, ранее подвергался омолаживающей обрезке	Формовочная обрезка
5	5	Тополь		Сильно разросшаяся крона, ранее подвергался омолаживающей обрезке	Формовочная обрезка

Омолаживающей и формовочной обрезке дерева породы береза, ясень не подлежат. Оснований для вырубки зеленых насаждений не выявлено.

Приложение:

1. Схема расположения зеленых насаждений на 1 листе.
2. Фотофиксация зеленых насаждений на 1 листе.

Заместитель председателя комиссии

Начальник отдела озеленения управления благоустройства, озеленения и экологии комитета городского хозяйства и строительства администрации городского округа «Город Калининград»

(должность, подпись, фамилия, инициалы)

Д. Е. Петренко

Члены комиссии:

Ведущий инженер

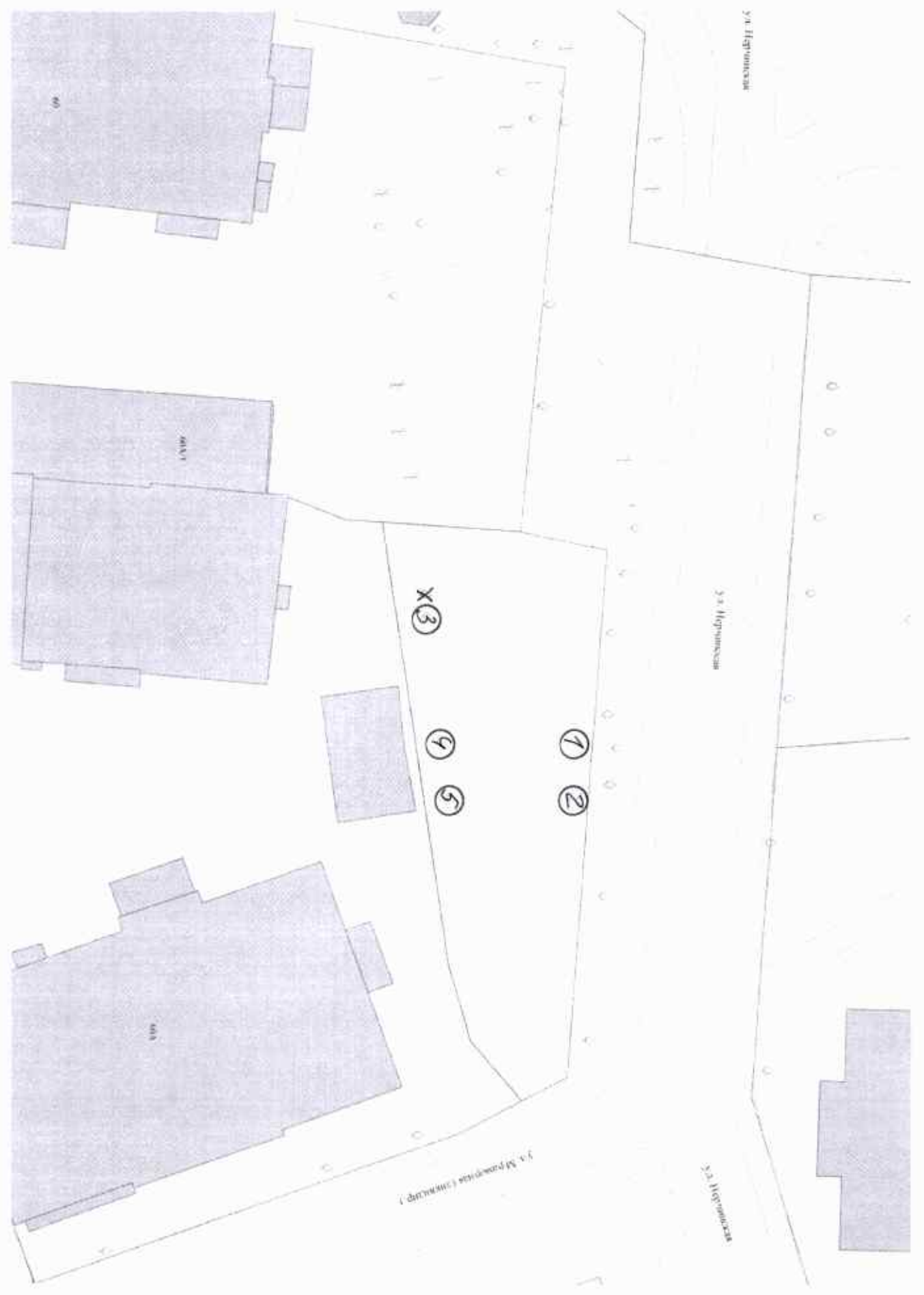
(должность, подпись, фамилия, инициалы)

С. А. Галкина

Ведущий инженер

(должность, подпись, фамилия, инициалы)

А. А. Сирота

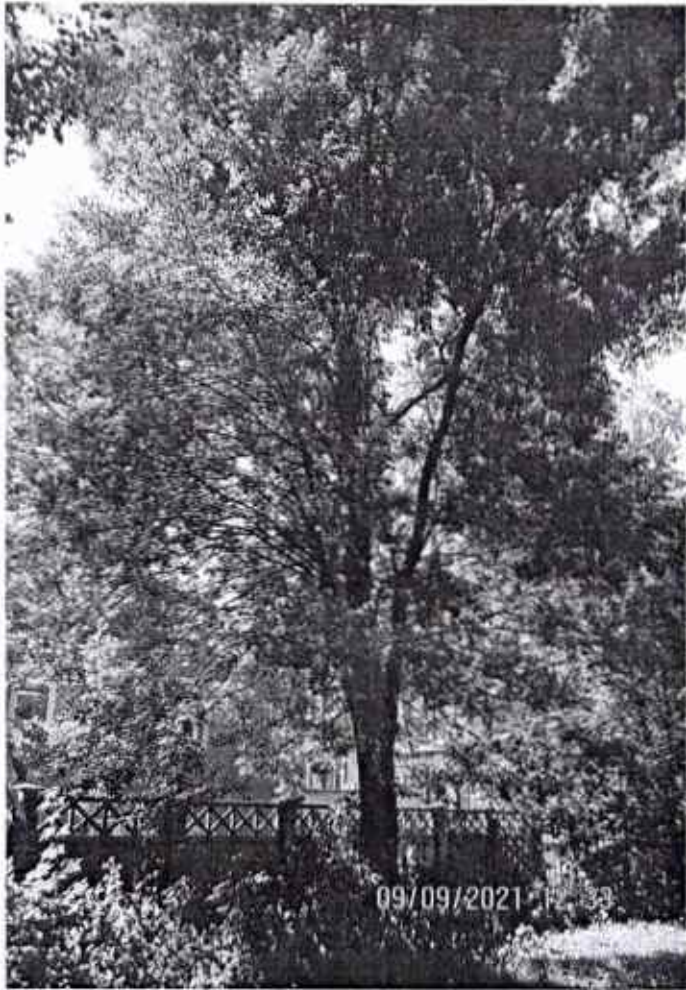


ул. Кирпичная

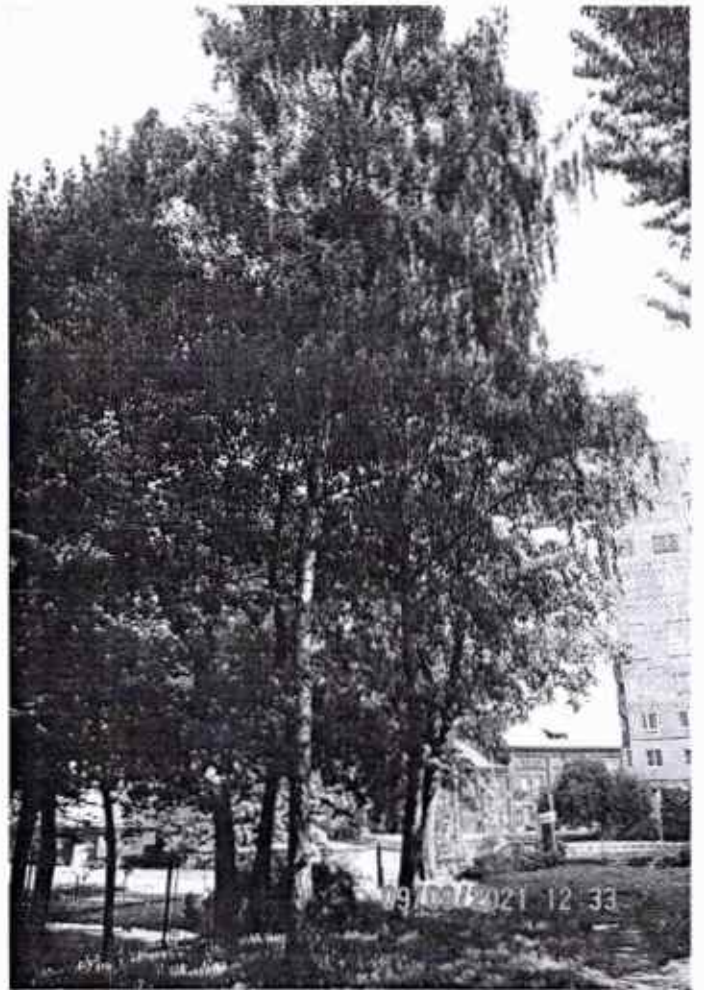
ул. Кирпичная

ул. Кирпичная

ул. Кирпичная (продолжение)



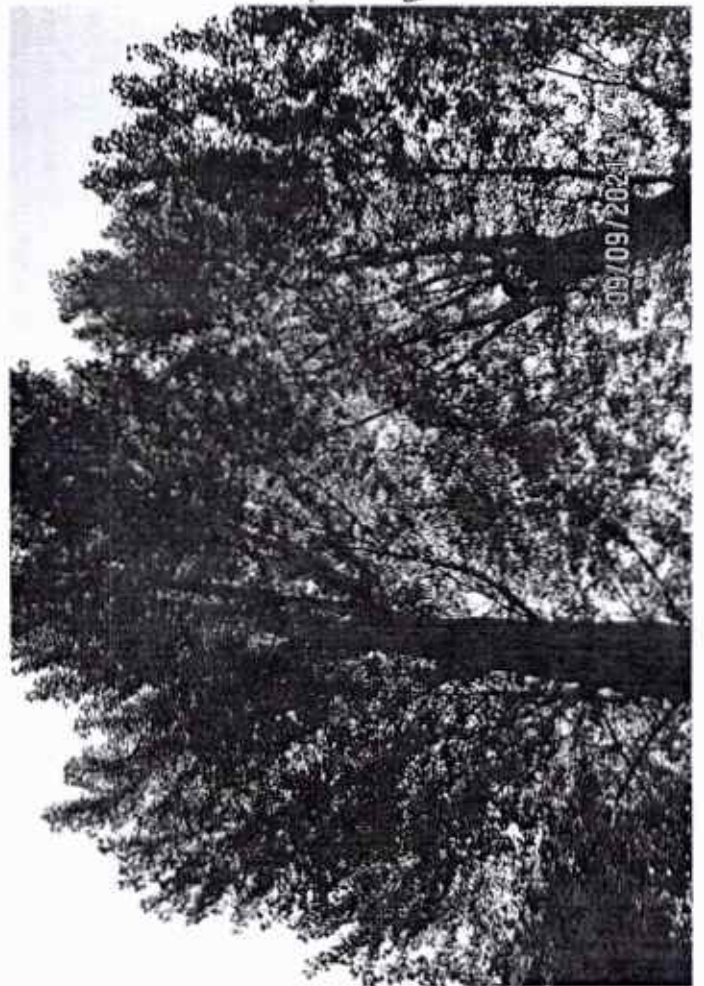
3



1 2



5 4



4

5