

УТВЕРЖДАЮ

Председатель комиссии по учету и вырубке (сносу) зеленых насаждений и компенсационному озеленению на территории городского округа «Город Калининград»

Маштаков В. А.

(фамилия, инициалы)

**АКТ ОБСЛЕДОВАНИЯ ЗЕЛЕННЫХ НАСАЖДЕНИЙ**

№ а-ОЗН- 3016 от « 23 » декабря 20 25 года

Комиссией по учету и вырубке (сносу) зеленых насаждений и компенсационному озеленению на территории городского округа «Город Калининград» в составе:

Ведущего инженера отдела по обследованию зеленых насаждений МКУ «Калининградская служба заказчика» Федоровой О. О.

(должность, фамилия, инициалы)

Ведущего инженера отдела по обследованию зеленых насаждений МКУ «Калининградская служба заказчика» Сирота А. А.

(должность, фамилия, инициалы)

Ведущего инженера отдела по обследованию зеленых насаждений МКУ «Калининградская служба заказчика» Борзенковой Е. О.

(должность, фамилия, инициалы)

на основании

задания на проведение оперативного обследования в связи с обращением юридического лица (№ в-КГХиС-10521 от 08.12.2025)

Приход храма в честь святой равноапостольной Нины г. Калининграда Калининградской Епархии Русской Православной церкви (Московский Патриархат), 236040, г. Калининград, ул. Лазаретная, д. 22

в целях

оперативного обследования

проведено обследование зеленых насаждений, произрастающих на земельном участке, расположенном:

ул. Лазаретная, 22

Результаты обследования зеленых насаждений:

На территории прихода храма в честь святой равноапостольной Нины произрастают зеленые насаждения, в том числе:

№ п/п	№ на схеме	Порода зеленых насаждений	Экол. цен., балл	Диаметр ствола, см (на высоте 1,3 м для деревьев) / возраст, лет (для кустарников)	Оценка (описание) состояния зеленого насаждения	Рекомендуемые мероприятия
1	1	Робиния			В кроне присутствуют сухие ветви	Вырезка сухих ветвей
2	2	Яблоня домашняя		22	Усыхающее состояние (сухостойная), угрожает падением, представляет угрозу жизни и здоровью граждан, а также причинения ущерба имуществу, больная, не подлежащая лечению и оздоровлению	Санитарная рубка
3	4	Яблоня домашняя		33	Усыхающее состояние: усыхание кроны более	Санитарная рубка

					90%, суховершинность, стволовая, прикорневая гниль, угрожает падением, <b>представляет угрозу жизни и здоровью граждан, а также причинения ущерба имуществу, больная, не подлежащая лечению и оздоровлению</b>	
4	5	Яблоня домашняя		33	Сильно ослабленное состояние: сквозное дупло на высоте 1,5 м с отсутствием древесины, стволовая гниль, заселена стволовыми вредителями, большая парусность кроны, возможен слом ствола, угрожает падением, <b>представляет угрозу жизни и здоровью граждан, а также причинения ущерба имуществу, больная, не подлежащая лечению и оздоровлению</b>	Санитарная рубка
5	6	Яблоня домашняя		26,21	Сильно ослабленное состояние: усыхание кроны, глубокое дупло на высоте 2 м, стволовая гниль, заселена стволовыми вредителями, возможен разлом вершин, угрожает падением, <b>представляет угрозу жизни и здоровью граждан, а также причинения ущерба имуществу, больная, не подлежащая лечению и оздоровлению</b>	Санитарная рубка
6	7	Дуб			В кроне присутствуют сухие ветви	Вырезка сухих ветвей
7	8	Груша обыкновенная		26	Сильно ослабленное состояние: дупло у основания ствола, стволовая, прикорневая гниль, заселена стволовыми вредителями, большая парусность кроны, угрожает падением, <b>представляет угрозу жизни и здоровью граждан, а также причинения ущерба имуществу, больная, не подлежащая лечению и оздоровлению</b>	Санитарная рубка
8	10	Яблоня домашняя		25	Сильно ослабленное состояние: усыхание кроны, ассиметричная крона, глубокая прикорневая гниль, заселена стволовыми вредителями, возможен слом ствола, угрожает	Санитарная рубка

					падением, представляет угрозу жизни и здоровью граждан, а также причинения ущерба имуществу, больная, не подлежащая лечению и оздоровлению	
9	16	Яблоня домашняя		12,13,14	Усыхающее состояние: усыхание кроны более 80%, суховершинность, угрожает падением, представляет угрозу жизни и здоровью граждан, а также причинения ущерба имуществу, больная, не подлежащая лечению и оздоровлению	Санитарная рубка
10	18	Алыча		20,25	Сильно ослабленное состояние: обширная прикорневая гниль, гниль корневых лап, ассиметричная крона, заселена стволовыми вредителями, угрожает падением, представляет угрозу жизни и здоровью граждан, а также причинения ущерба имуществу, больная, не подлежащая лечению и оздоровлению	Санитарная рубка
11	19	Груша обыкновенная		24,22,26,30	Усыхающее состояние: усыхание кроны более 90%, суховершинность, сломы ветвей, угрожает падением, представляет угрозу жизни и здоровью граждан, а также причинения ущерба имуществу, больная, не подлежащая лечению и оздоровлению	Санитарная рубка
12	20	Бузина черная		Свыше 10	Неудовлетворительное состояние: усыхание кроны более 80%, обильное отслоение коры, угрожает падением, представляет угрозу жизни и здоровью граждан, а также причинения ущерба имуществу, больная, не подлежащая лечению и оздоровлению	Санитарная рубка
13	21	Клен			Ослабленное состояние. Гниль, дупла, наклон, сухие ветви отсутствуют.	Отсутствуют
14	22	Липа			Ослабленное состояние. Гниль, дупла, наклон, сухие ветви отсутствуют.	Отсутствуют
15	23	Алыча		18	Разросшаяся крона. Ранее подвергалась омолаживающей обрезке	Формовочная обрезка

16	3	Груша		36	Разросшаяся крона с присутствием сухих сломанных, зависших ветвей.	Омолаживающая обрезка на высоту 7 м с сохранением скелетных ветвей не менее 1/3 их длины с вырезкой сухих, сломанных, зависших ветвей
17	9	Яблоня		18,30	Разросшаяся крона с присутствием сухих сломанных, зависших ветвей.	Формовочная обрезка с вырезкой сухих, сломанных, зависших ветвей
18	13	Бузина		Свыше 10	Разросшаяся крона	Формовочная обрезка
19	14	Алыча		27,20,15,27,8	Разросшаяся крона. Ранее подвергалась омолаживающей обрезке	Формовочная обрезка
20	15	Алыча		17,14,21,18	Разросшаяся крона. Ранее подвергалась омолаживающей обрезке	Формовочная обрезка
21	17	Яблоня		31	Разросшаяся крона. В кроне присутствуют сухие, сломанные, зависшие ветви.	Формовочная обрезка с вырезкой сухих, сломанных, зависших ветвей

**Омолаживающей и формовочной обрезке деревья породы дуб, клен не подлежат.**

Приложение:

1. Схема произрастания зеленых насаждений.
2. Фотофиксация зеленых насаждений.

Заместитель председателя комиссии:

**Начальник отдела озеленения управления благоустройства, озеленения и экологии комитета городского хозяйства и строительства администрации городского округа «Город Калининград»**

**О. А. Семибратова**

(должность, подпись, фамилия, инициалы)

Члены комиссии:

**Ведущий инженер**

**О. О. Федорова**

(должность, подпись, фамилия, инициалы)

**Ведущий инженер\***

**А. А. Сирота**

(должность, подпись, фамилия, инициалы)

**Ведущий инженер**

**Е. О. Борзенкова**

(должность, подпись, фамилия, инициалы)

\*- специалист, имеющий квалификацию «Лесопатолог»

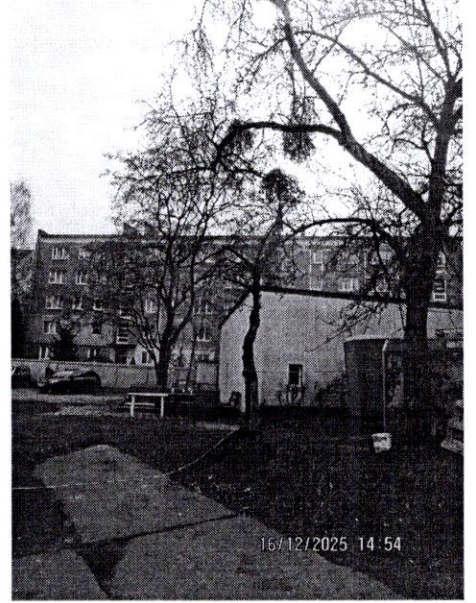




2, 3, 4



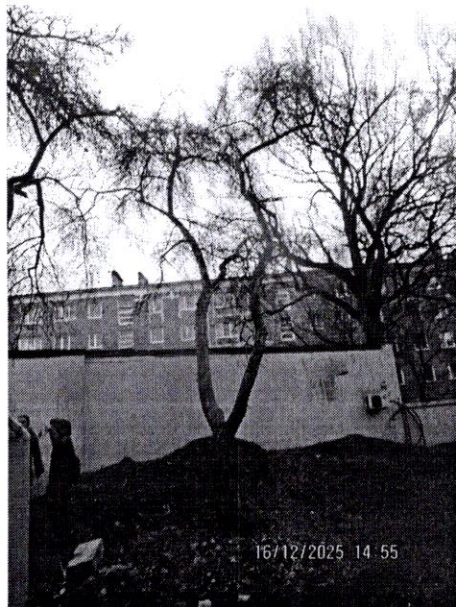
1



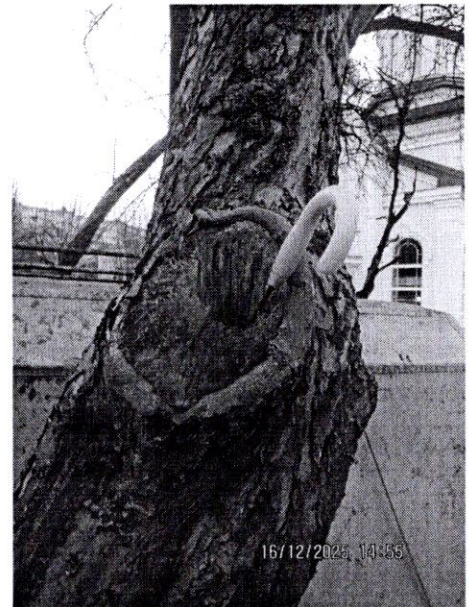
2



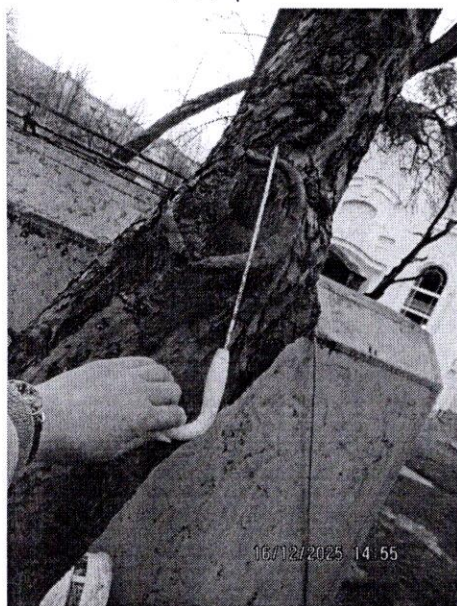
2, 3, 4



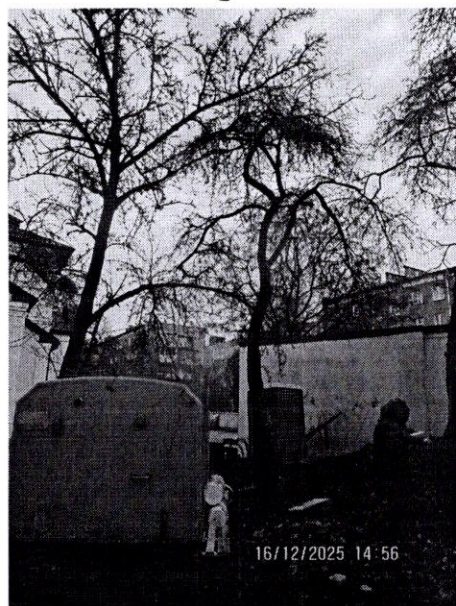
6



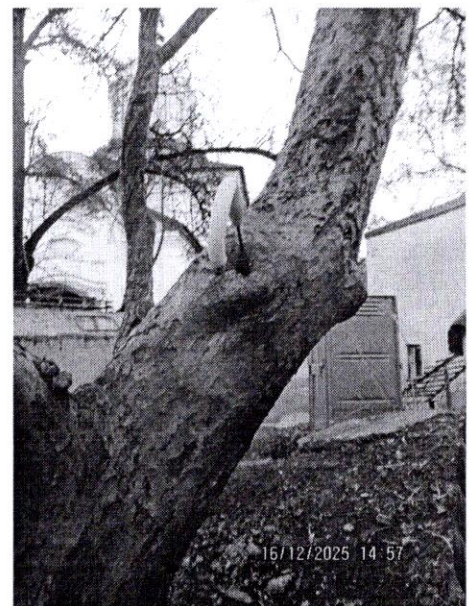
5



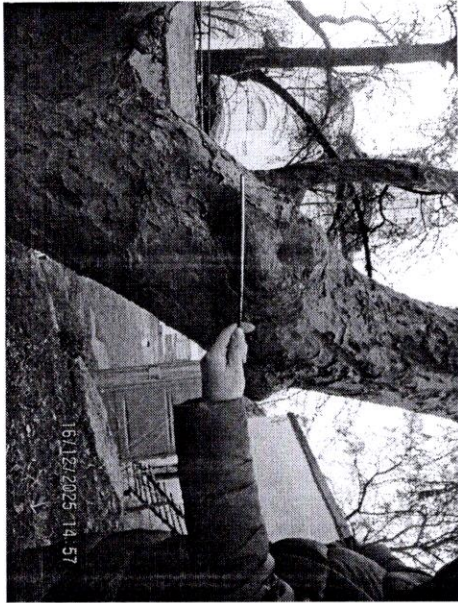
5



5



6



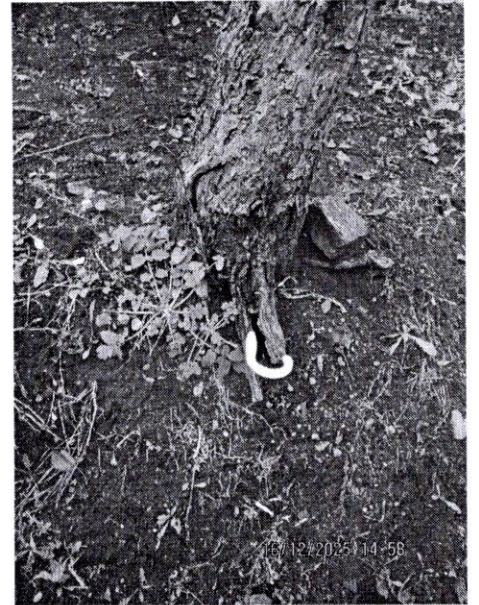
16/12/2025 14:57

6



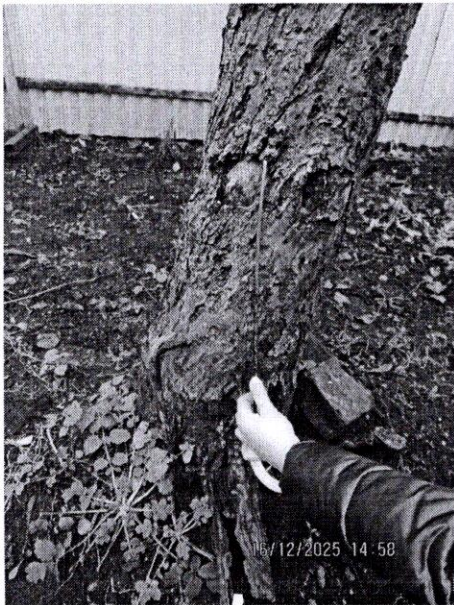
16/12/2025 14:57

10



16/12/2025 14:58

10



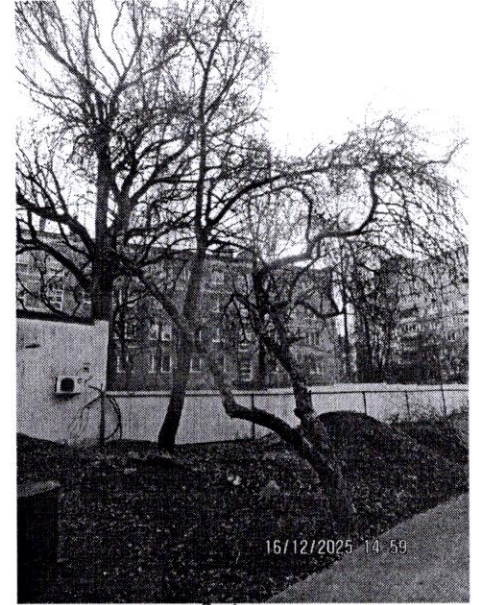
16/12/2025 14:58

10



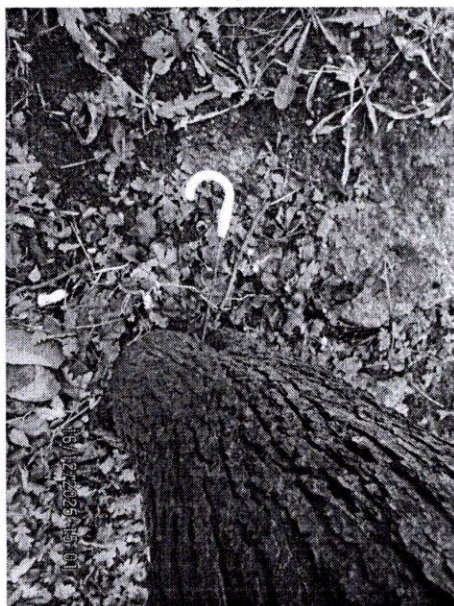
16/12/2025 14:59

10,12



16/12/2025 14:59

8,9 9



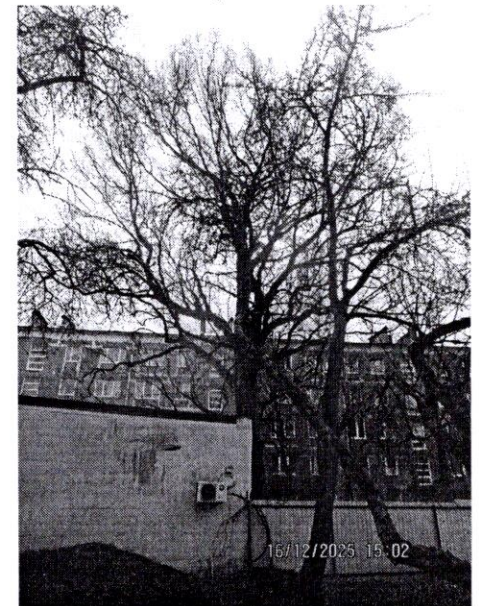
16/12/2025 15:01

8



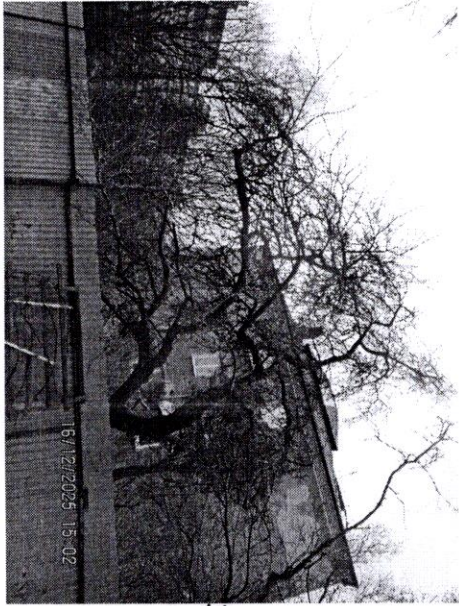
16/12/2025 15:01

8

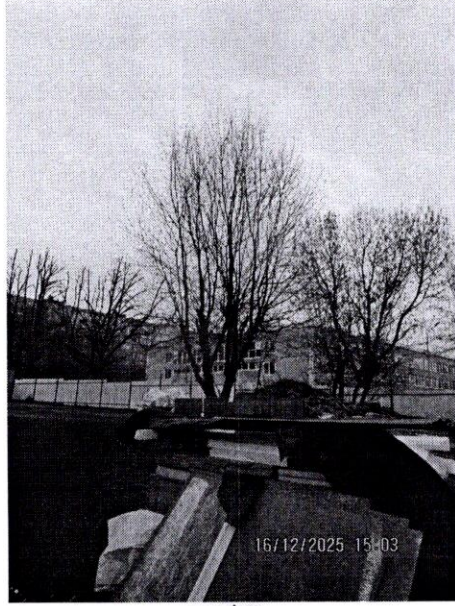


16/12/2025 15:02

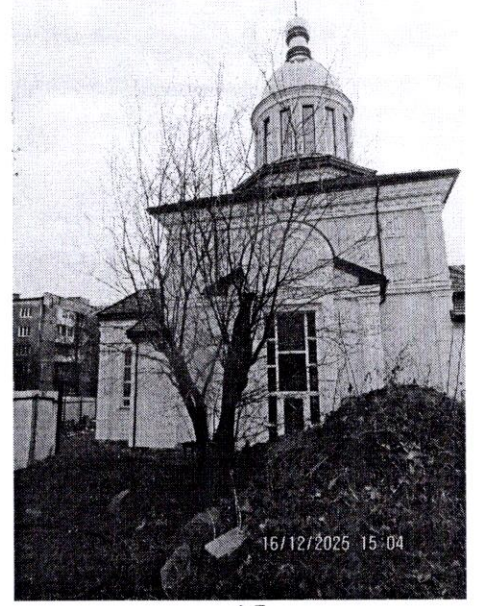
7,8



11



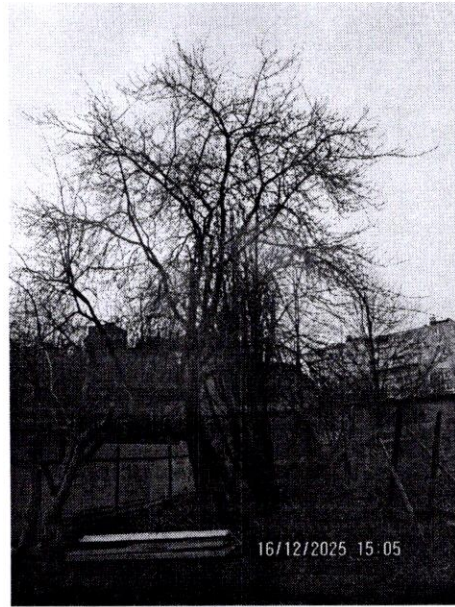
14



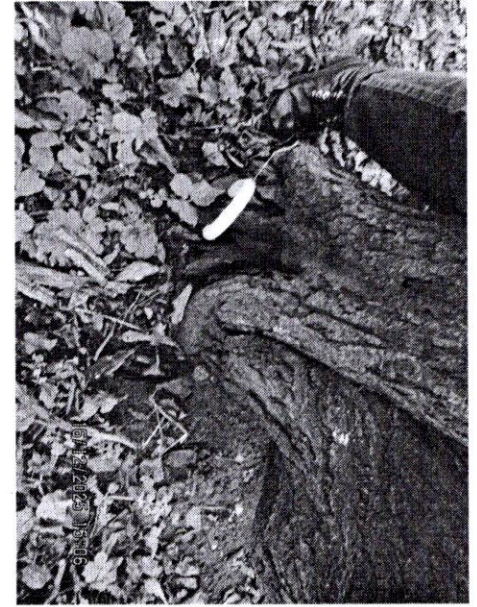
15



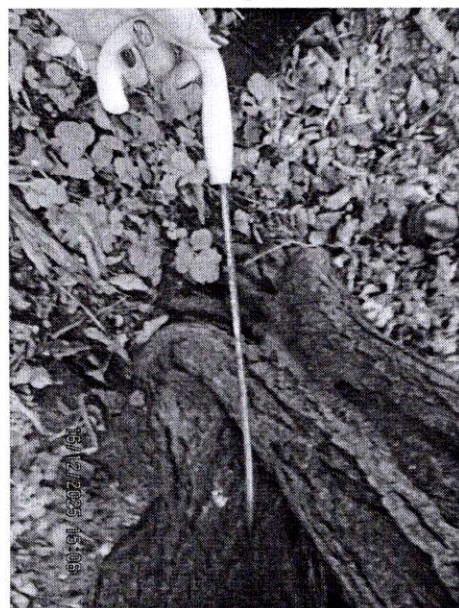
16



17, 18, 19



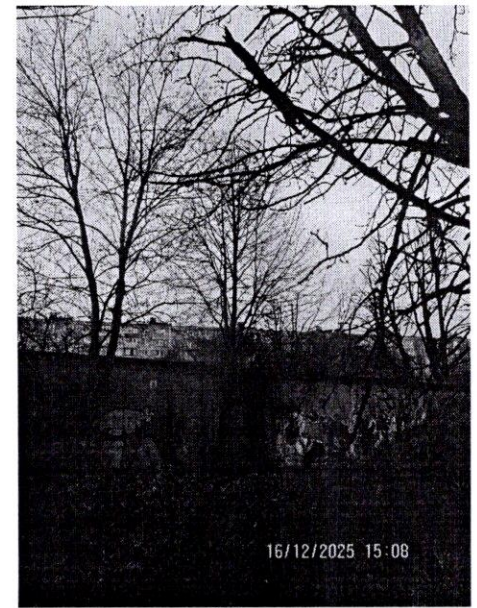
18



18



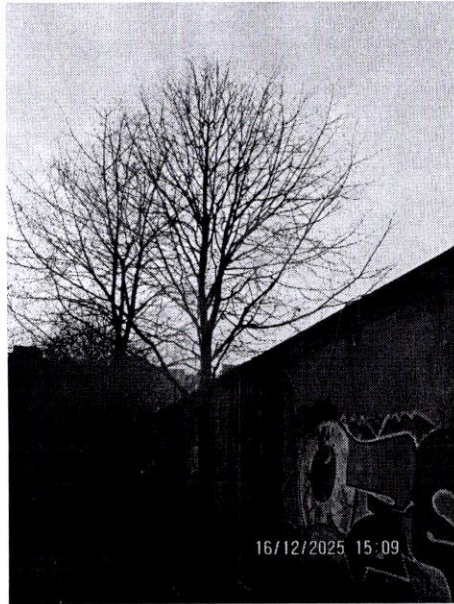
20, 21, 22



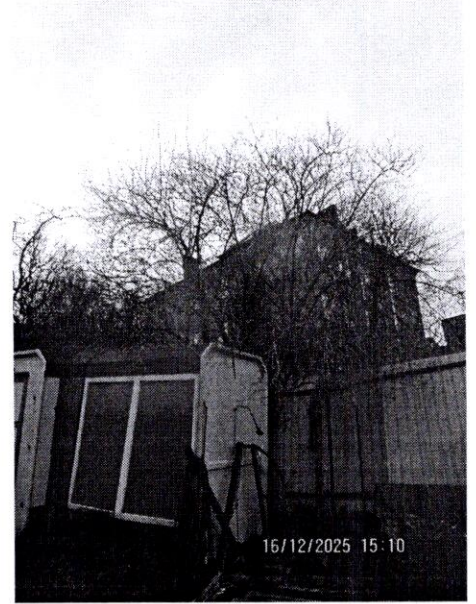
22



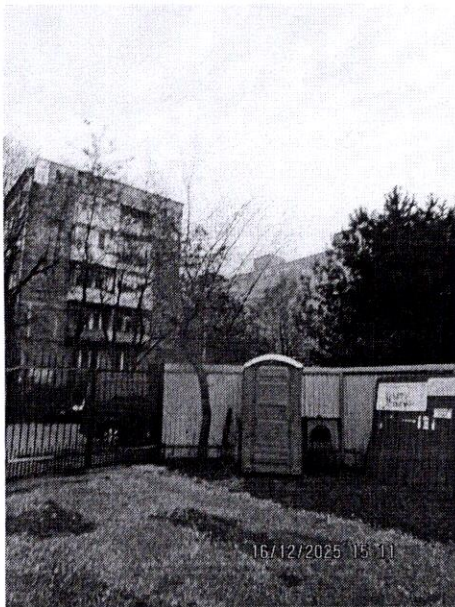
17, 18, 19



22



13



23