

**АКТ О НЕОБХОДИМОСТИ ВЫРУБКИ (СНОСА), ПЕРЕСАДКИ И ОБРЕЗКИ
ЗЕЛЕННЫХ НАСАЖДЕНИЙ**

№ а-АОН- 961 от «30» апреля 2026 года

Выдан: ТСЖ «Сельма-2», 236001, г. Калининград, ул. Согласия, д. 25, кв. 20

*(ФИО либо наименование юридического лица - собственника, землевладельца, землепользователя,
арендатора земельного участка, почтовый индекс, адрес)*

На основании акта обследования зеленых насаждений: № а-ОЗН-745 от «29» апреля 2026 года
в срок (период) не позднее 10 (десяти) дней с момента получения данного акта

установленный (предписанный) срок (период) выполнения работ

на земельном участке, расположенном: ул. Согласия, 25

(адрес, адресные ориентиры земельного, кадастровый номер (при наличии))

в целях: ликвидация аварий и последствий чрезвычайных ситуаций природного характера

разрешено (необходимо) выполнение следующих работ:

№ п/п	№ на схеме	Порода, вид зеленых насаждений	Диаметр ствола, см (на высоте 1,3 м для деревьев) / возраст, лет (для кустарников)	Оценка (описание) состояния зеленого насаждения	Мероприятия вырубка (снос), и/или обрезка зеленых насаждений
1	3	Вишня обыкновенная	12	Сильно ослабленное состояние: разлом ствола у основания, поднятие корневой системы, зависла на соседнем дереве, угрожает падением, представляет угрозу жизни и здоровью граждан, а также причинения ущерба имуществу	Вырубка с корчевкой пня
Итого: 1 шт. – вырубка с корчевкой пня					

Приложение:

1. Копия акта обследования зеленых насаждений № а-ОЗН-745 от 29.04.2026

2. Схема расположения зеленых насаждений;

3. Фотофиксация зеленых насаждений.

И.о. председателя комитета
городского хозяйства и строительства
администрации городского округа
«Город Калининград»



М.П.

(подпись)

/ Л.Ф. Пильтихина/

(ФИО)

Оригинал акта о необходимости вырубки (сноса), пересадки и обрезки зеленых насаждений подлежит возврату в комитет городского хозяйства и строительства администрации городского округа «Город Калининград» в течение 5 рабочих дней после выполнения работ по вырубке (сносу), пересадке и обрезке зеленых насаждений.

Оригинал акта о необходимости вырубки (сноса), пересадки и обрезки зеленых насаждений с приложением акта освидетельствования места вырубки (сноса) зеленых насаждений подлежит хранению в комитете городского хозяйства и строительства администрации городского округа «Город Калининград» в установленном порядке.

УТВЕРЖДАЮ

Председатель комиссии по учету и вырубке (сносу) зеленых насаждений и компенсационному озеленению на территории городского округа «Город Калининград»

Орлов А. В.

(Фамилия, инициалы)

АКТ ОБСЛЕДОВАНИЯ ЗЕЛЕННЫХ НАСАЖДЕНИЙ

№ а-ОЗН- 745 от « 29 » апреля 20 26 года

Комиссией по учету и вырубке (сносу) зеленых насаждений и компенсационному озеленению на территории городского округа «Город Калининград» в составе:

Ведущего инженера отдела по обследованию зеленых насаждений
МКУ «Калининградская служба заказчика» Федоровой О. О.

(должность, фамилия, инициалы)

Ведущего инженера отдела по обследованию зеленых насаждений
МКУ «Калининградская служба заказчика» Борзенковой Е. О.

(должность, фамилия, инициалы)

на основании

задания на проведение оперативного обследования в связи с обращением юридического лица (№ в-КГХиС-2635 от 09.04.2026)

ТСЖ «Сельма-2», 236001, г. Калининград, ул. Согласия, д. 27, кв. 20

в целях

оперативного обследования

проведено обследование зеленых насаждений, произрастающих на земельном участке, расположенном:

ул. Согласия, 25

Результаты обследования зеленых насаждений:

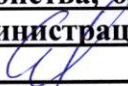
На придомовой территории произрастают зеленые насаждения, в том числе:

№ п/п	№ на схеме	Порода зеленых насаждений	Экол. цен., балл	Диаметр ствола, см (на высоте 1,3 м для деревьев) / возраст, лет (для кустарников)	Оценка (описание) состояния зеленого насаждения	Рекомендуемые мероприятия
1	3	Вишня обыкновенная		12	Сильно ослабленное состояние: разлом ствола у основания, поднятие корневой системы, зависла на соседнем дереве, угрожает падением, представляет угрозу жизни и здоровью граждан, а также причинения ущерба имуществу	Вырубка

Приложение:

1. Схема произрастания зеленых насаждений.
2. Фотофиксация зеленых насаждений.

Заместитель председателя комиссии:


**Начальник отдела озеленения управления благоустройства, озеленения и экологии
комитета городского хозяйства и строительства администрации городского округа
«Город Калининград»**  **О. А. Семибратова**

(должность, подпись, фамилия, инициалы)

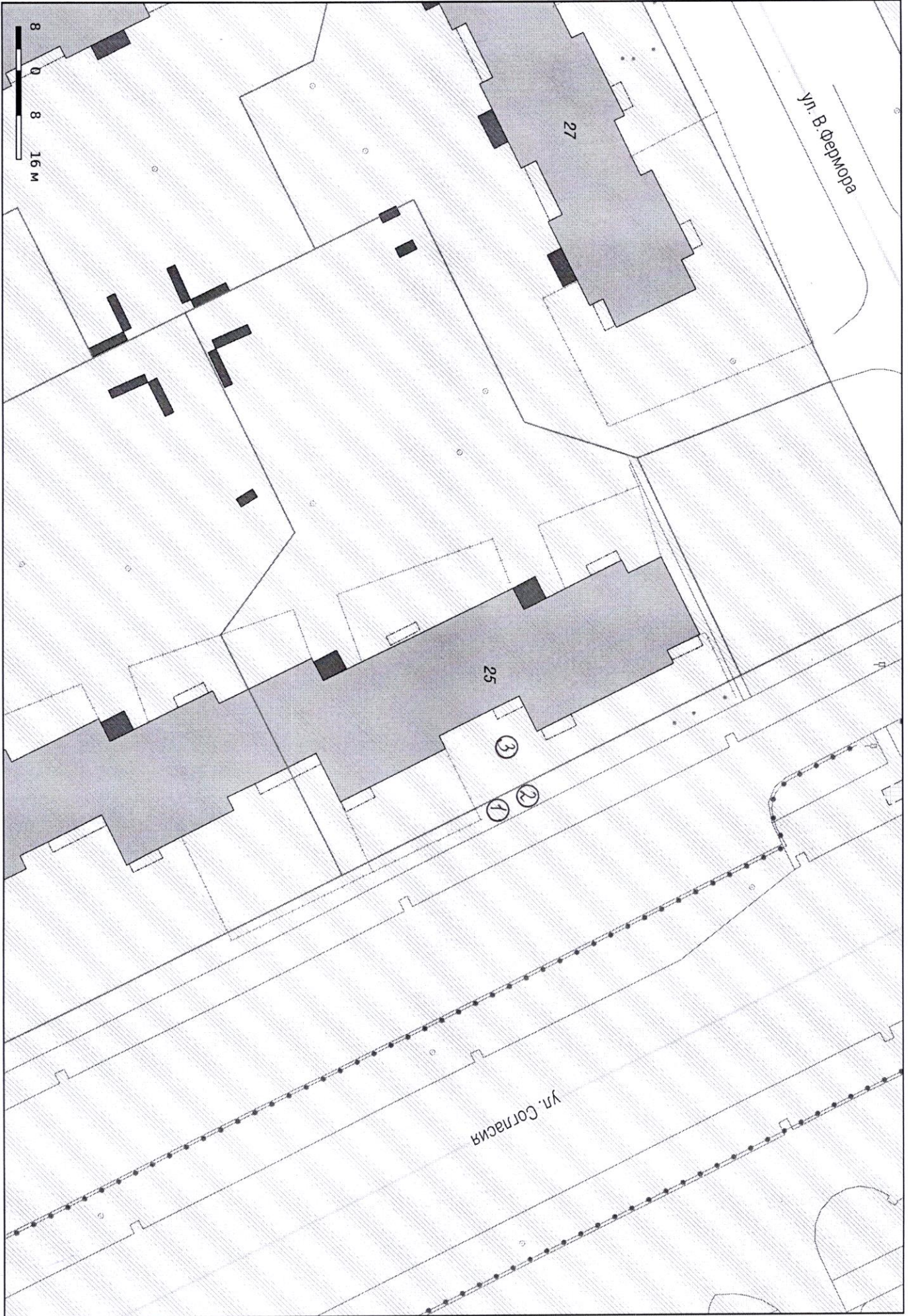
Члены комиссии:

Ведущий инженер  **О. О. Федорова**

(должность, подпись, фамилия, инициалы)

Ведущий инженер  **Е. О. Борзенкова**

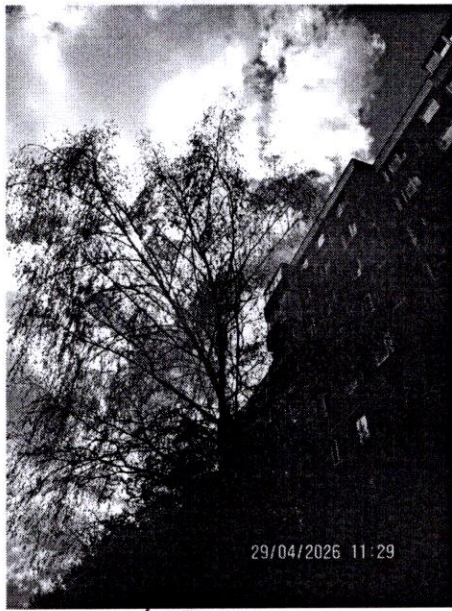
(должность, подпись, фамилия, инициалы)





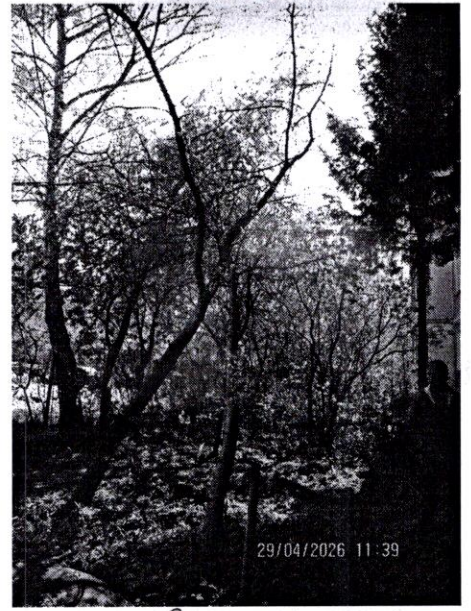
29/04/2026 11:29

1, 2



29/04/2026 11:29

1, 2



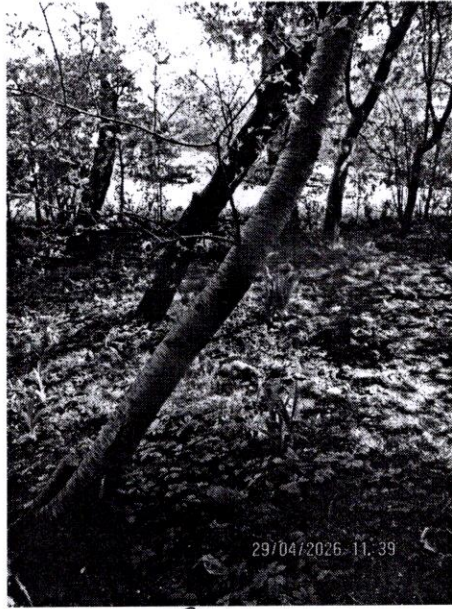
29/04/2026 11:39

3



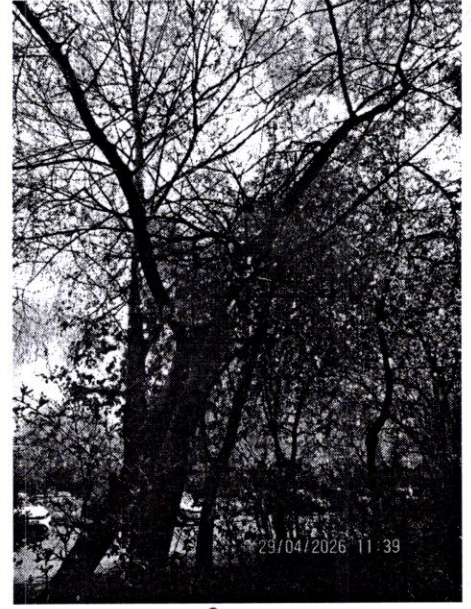
29/04/2026 11:39

3



29/04/2026 11:39

3



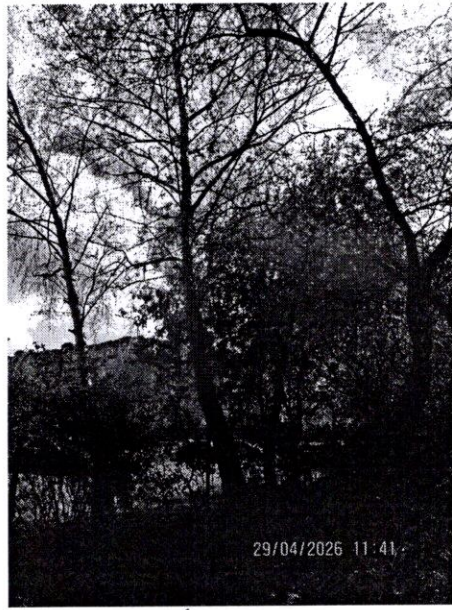
29/04/2026 11:39

3



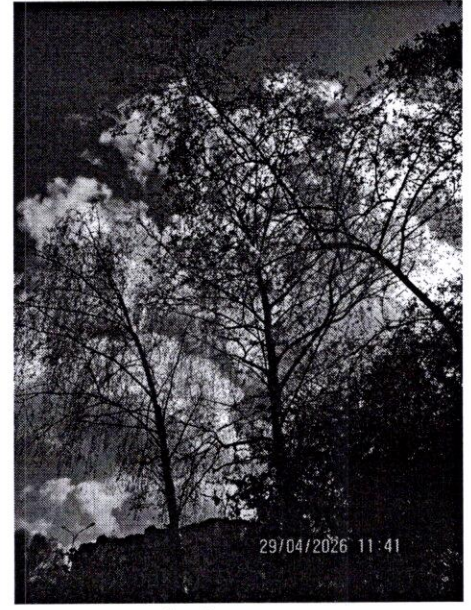
29/04/2026 11:40

3



29/04/2026 11:41

1, 2



29/04/2026 11:41

1, 2