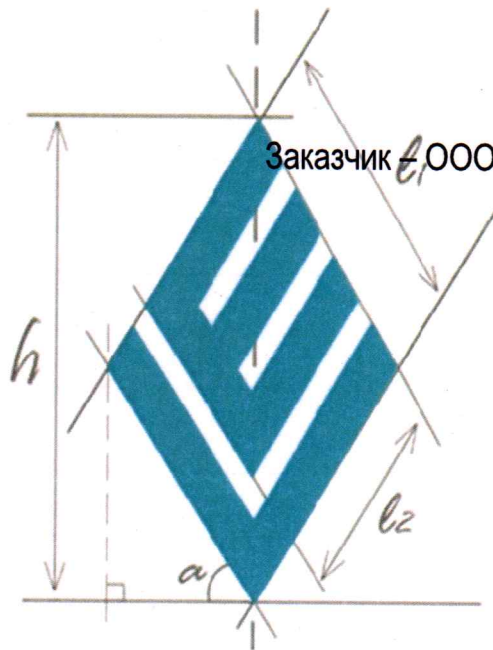


ООО «СанТермо-Проект»

СРО-П-025-15092009

Проект компенсационного озеленения:
«Устройство примыкания от автомобильной дороги по ул. Ген.-фельд.
Румянцева к многоквартирному дому со встроенными нежилыми помещениями
и подземной автостоянкой по ул. Дм. Донского в г. Калининграде»



Заказчик ООО «СЗ Калининград-Сити»

Утверждаю:
И.о. председателя комитета
городского хозяйства и строительства
администрации городского округа
«Город Калининград»

В.А. Маштаков

2024 г.

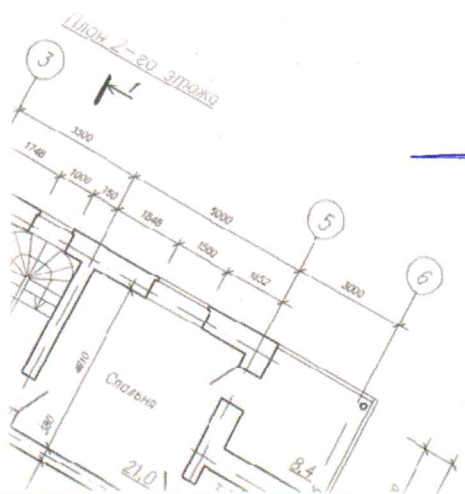


«17»

04



Главный инженер проекта
Афонин Е.Г.



038-19/у-55
от 27.03.2024

г. Калининград

2024

ТЕКСТОВАЯ ЧАСТЬ.

Исходные данные для проектирования:

- План подеревной съемки от 20.02.24 г. выполненный МП «Городско центр геодезии»;
- Перечетная ведомость зеленых насаждений №ПВ-29 от 21.03.24 г.

Согласно инженерно-топографическому плану с подеревной съёмкой, выполненных МП «Городско центр геодезии» в 2024 г., на земельном участке неразграниченной собственности произрастают зелёные насаждения.

В соответствии с перечетной ведомостью зеленых насаждений №ПВ-29 от 21.03.24 г. на земельном участке под строительство линейного объекта (автомобильная дорога (примыкание)) по ул. Ген.-фельдм. Румянцева произрастает 2 дерева – ясень обыкновенный (10 б) и газон площадью 35,00 м.кв.

Под строительство линейного объекта вырубке подлежит 2 дерева: ясень обыкновенный (10 б) – 2 шт. и подлежит уничтожению газон площадью 35,00 м.кв.

Перечень вырубаемых деревьев приведен в табл.1

Табл.1						
№ п.п.	Наименование вида	Ед. изм.	Кол-во	Экологическая ценность, балл	Экологическая ценность, сумма баллов	Группа ценности
ДЕРЕВЬЯ						
1	Ясень обыкновенный	шт.	2	10	20	II
2	Газон	м.кв.	35,00	-	-	-
ИТОГО:			2		20	

Необходимость сноса зеленых насаждений обусловлена технологией проведения работ. Площадь вырубаемых зеленых насаждений составляет 85,00 кв.м.

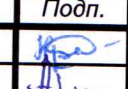
Согласно приложению к постановлению Правительства Калининградской области № 520 от 05 октября 2022 г. распределение вырубаемых деревьев по группам ценности следующее: 2 дерева относятся ко II группе (ценные).

Экологическая ценность вырубаемых деревьев – 20 баллов.

Местонахождение зеленых насаждений на объекте строительства предоставлены на дендрологическом плане.

В соответствии с Законом Калининградской области № 100 от 21.12.2006 г. «Об охране зеленых насаждений» и требованиями о равноценности высаживаемых в счет компенсационного озеленения видов зеленых насаждений, предъявляемыми постановлением Правительства Калининградской области №118 от 19.03.2007 г. «Об определении нормативов и порядка исчисления компенсационной стоимости зеленых насаждений и объектов озеленения на территории Калининградской области», проектом, взамен вырубаемых зеленых насаждений, предусматривается компенсационное озеленение посадкой 2 деревьев: клен остролистный "Глобозум" – 2 шт.

Экологическая ценность 2 высаживаемых деревьев: клен остролистный "Глобозум" – 2 шт.

Устройство примыкания от автомобильной дороги по ул. Ген.-фельдм. Румянцева к многоквартирному жилому дому со встроенными нежилыми помещениями и подземной автостоянкой по улице Дм. Донского в городе Калининграде.				
Лит	Изм.	№ докум.	Подп.	Дата
		Круглов		
		ГИП	Афонин	
Пояснительная записка				
3				
Лит	Лист	Листов		
	1	3		
ООО «СанТермо-проект»				

- 20 баллов, (определена в соответствии с постановлением Правительства Калининградской области от 05.10.2022 г. №521).

Также высаживается газон площадью 35,00 м.кв.

Компенсационное озеленение выполняется в соответствии с требованиями СП 42.13330.2016 «Планировка и застройка городских и сельских поселений» в части соблюдения нормативных расстояний до зданий и сооружений (не менее 5 м для деревьев), инженерных коммуникаций (не менее 1,5 - 2 м для деревьев), края тротуара (не менее 0,7 м для деревьев).

Места посадки зеленых насаждений и ведомость элементов озеленения представлены на посадочном плане (Сводный план инженерных сетей. Посадочный чертеж. Разбивочный чертеж. М 1:500, лист №3).

В проекте компенсационного озеленения посадку зеленых насаждений на земельном участке неразграниченной собственности компенсационного озеленения на объекте «Устройство примыкания от автомобильной дороги по ул. Ген.-фельдм. Румянцева к многоквартирному жилому дому со встроенными нежилыми помещениями и подземной автостоянкой по улице Дм. Донского в городе Калининграде» выполнить до 01.09.2025 г.

Перечень высаживаемых деревьев на земельном участке неразграниченной собственности приведен в табл.2

«Компенсационное озеленение на земельном участке неразграниченной собственности»

Табл.2								
№ п.п.	Наименование вида	Ед. изм.	Кол-во	Экологическая ценность, балл	Экологическая ценность, сумма баллов	Группа ценности	Возраст, лет, не менее	Параметры саженцев, не менее
ДЕРЕВЬЯ								
1	Клен остролистный «Глобозум»	шт.	2	10	20	I	12	общая высота – 3,0 м (после стрижки), диаметр ствола на высоте 1,3 м - 4 см.
2	Газон	м.кв	35,00	-	-	-	-	-
ИТОГО:			2		20			

Саженцы деревьев для посадки должны быть с закрытой корневой системой в контейнерах (объем контейнера - не менее 70 литров), иметь ровный прямой ствол, здоровую, нормально развитую корневую систему с хорошо выраженной скелетной частью. Саженцы деревьев должны иметь симметричную крону, очищенную от сухих и поврежденных ветвей. На саженцах не должно быть механических повреждений и признаков повреждения болезнями и вредителями.

					П-031-2024-ПКО.ТЧ	Лист
Изм.	№ докум.	Подп.	Дат	4		
Изм.	№ докум.	Подп.	Дат		2	

Для всех высаживаемых деревьев в посадочную яму предусмотреть внесение растительной земли не менее 50 % объема посадочной ямы.

После посадки организовать механическое закрепление («заякоривание») высаженных деревьев в грунте комплектом из 3-х колеев с подвязыванием саженцев к кольям крепления «восьмеркой» 3-х растяжек их тканевой ленты шириной не менее 3 см. Для мягкой манжеты-прокладки использовать мешковину. Для всех деревьев сформировать приствольную лунку диаметром не менее 0,5 м для выполнения полива и установить защитные манжеты для предохранения саженцев от механических повреждений при окосе.

Для создания благоприятного микроклимата и обеспечения технологической гигиены на свободной от застройки и мощения территории высаживается обыкновенный газон из травосмеси, в составе которой мятлик луговой и рейграс пастбищный — по 50% каждый.

Газоны следует устраивать по подготовленному и спланированному растительному грунту.

Посадку и дальнейший уход за высаженными зелеными насаждениями (до момента передачи зеленых насаждений собственнику или пользователю земельного участка, на котором выполнено компенсационное озеленение) необходимо организовать в соответствии с Правилами создания, охраны и содержания зеленых насаждений в городах Российской Федерации (МДС 13-5.2000), Правилами благоустройства территории городского округа «Город Калининград».

					П-031-2024-ПКО.ТЧ	Лист
					5	3
Изм.	№ докум.	Подп.	Дат			