

2

УТВЕРЖДАЮ

Председатель комиссии по учету и вырубке
(сносу) зеленых насаждений и
компенсационному озеленению на территории
городского округа «Город Калининград»
Маштаков В. А.
(фамилия, инициалы)

АКТ ОБСЛЕДОВАНИЯ ЗЕЛЕННЫХ НАСАЖДЕНИЙ

№ а-ОЗН- 38 от «23» января 2024 года

Комиссией по учету и вырубке (сносу) зеленых насаждений и компенсационному озеленению на территории городского округа «Город Калининград» в составе:
Ведущего инженера отдела по содержанию зеленых насаждений, скверов и зон отдыха МКУ «Калининградская служба заказчика» Галкиной С. А.
(должность, фамилия, инициалы)
Ведущего инженера отдела по содержанию зеленых насаждений, скверов и зон отдыха МКУ «Калининградская служба заказчика» Сирота А. А.
(должность, фамилия, инициалы)

на основании задания на проведение оперативного обследования в связи с обращением физического лица (№ 038-38/угр-255 от 30.12.2024)

в целях оперативного обследования

проведено обследование зеленых насаждений, произрастающих на земельном участке, расположенном:

ул. Колесная, 9

Результаты обследования зеленых насаждений:

На придомовой территории произрастают зеленые насаждения, в том числе:

№ п/п	№ на схеме	Порода зеленых насаждений	Экол. цен., балл	Диаметр ствола, см (на высоте 1,3 м для деревьев) / возраст, лет (для кустарников)	Оценка (описание) состояния зеленого насаждения	Рекомендуемые мероприятия
1	1	Боярышник			В кроне присутствуют сухие, сломленные ветви, заселен омелой. На стволе имеется неглубокое дупло	Вырезка сухих, сломленных ветвей, кустов омелы
2	2	Яблоня			Ослабленное состояние. Аварийный наклон отсутствует. На стволе имеется дупло в месте слома скелетной ветви, в кроне присутствует незначительное количество сухих ветвей	Отсутствуют
3	3	Псевдотсуга			Ослабленное состояние. Гниль, дупла, наклон отсутствуют. В кроне присутствует незначительное	Отсутствуют

4	4	Боярышник однопестичный	8	31	количество сухих ветвей Сильно ослабленное состояние: глубокая стволовая гниль, обширное дупло у основания ствола, прикорневая гниль, наклон, заселен стволовыми вредителями, возможен слом у основания ствола, угрожает падением, представляет угрозу жизни и здоровью граждан, а также причинения ущерба имуществу, больной, не подлежащий лечению и оздоровлению	Санитарная рубка
---	---	----------------------------	---	----	--	------------------

Омоложивающей и формовочной обрезке дерева породы псевдотсуга не подлежат.

Приложение:

1. Схема расположения зеленых насаждений.
2. Фотофиксация зеленых насаждений.

Заместитель председателя комиссии

Начальник отдела озеленения управления благоустройства, озеленения и экологии комитета городского хозяйства и строительства администрации городского округа «Город Калининград»

(должность, подпись, фамилия, инициалы)

Д. Е. Петренко

Члены комиссии:

Ведущий инженер

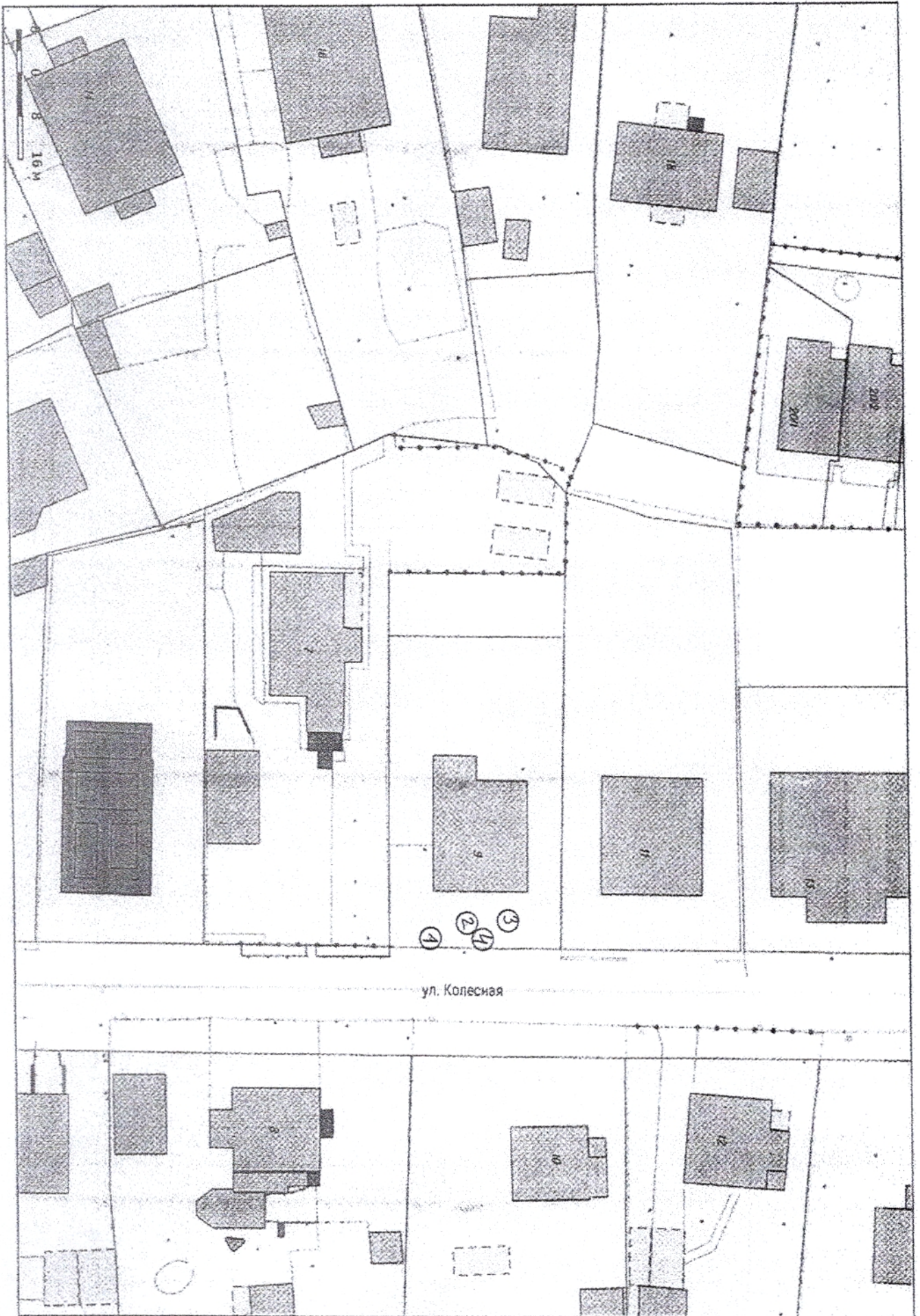
(должность, подпись, фамилия, инициалы)

С. А. Галкина

Ведущий инженер

(должность, подпись, фамилия, инициалы)

А. А. Сирота



ул. Колесная



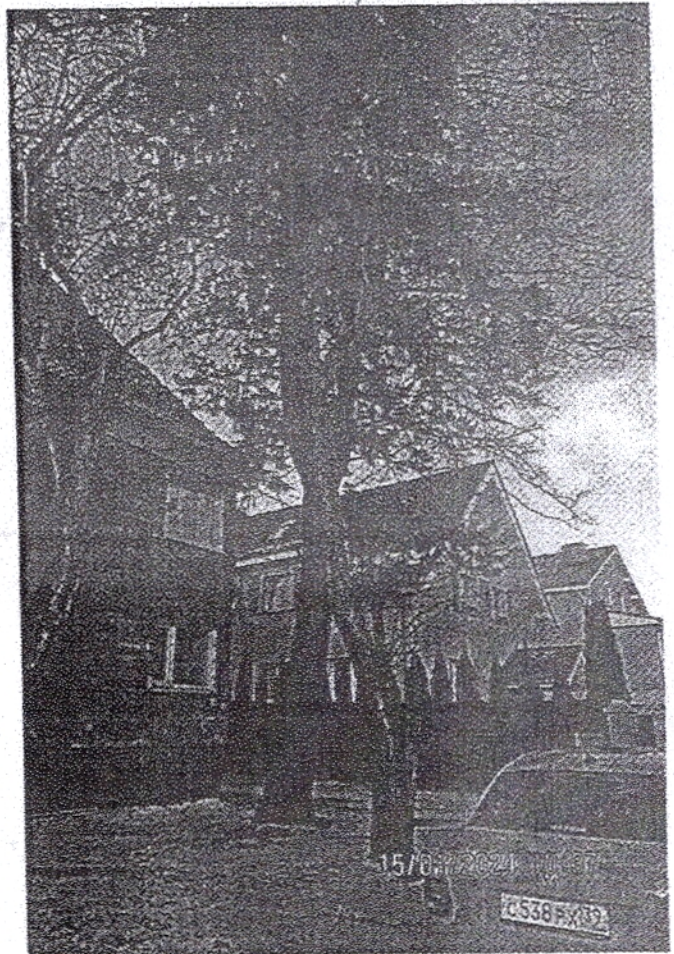
1-4



4



4



3,4

6.