

АКТ О НЕОБХОДИМОСТИ ВЫРУБКИ (СНОСА), ПЕРЕСАДКИ И ОБРЕЗКИ  
ЗЕЛЕННЫХ НАСАЖДЕНИЙ

№ а-АОН-392 от « 02 » февраля 2026 года

Выдан: ГБУК «Калининградский областной музей янтаря»,

236016, г. Калининград, пл. Маршала Василевского, д. 1

*(ФИО либо наименование юридического лица - собственника, землевладельца, землепользователя,  
арендатора земельного участка, почтовый индекс, адрес)*

На основании акта обследования зеленых насаждений: № а-ОЗН-127 от « 02 » февраля 2026 года,

в срок (период) не позднее 1 (одного) месяца с момента получения данного акта

*установленный (предписанный) срок (период) выполнения работ*

на земельном участке, расположенном: ул. Портовая, д. 3

*(адрес, адресные ориентиры земельного участка, кадастровый номер (при наличии))*

в целях: предотвращения аварийной ситуации

разрешено (необходимо) выполнение следующих работ:

№ п/п	№ на схеме	Порода, вид зеленых насаждений	Диаметр ствола, см (на высоте 1,3 м для деревьев), возраст, лет (для кустарников)	Описание состояния	Мероприятия <i>вырубка (снос), и/или обрезка зеленых насаждений</i>
1	8	Береза		В кроне присутствует омела	Вырезка кустов омелы
<b>Итого: 1 шт. – вырезка кустов омелы</b>					

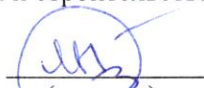
Приложение:

1. Копия акта обследования зеленых насаждений № а-ОЗН-127 от 02.02.2026;

2. Схема произрастания зеленых насаждений;

3. Фотофиксация зеленых насаждений.

Заместитель главы администрации,  
председатель комитета городского хозяйства и строительства  
администрации городского округа  
«Город Калининград»

  
(подпись)

/М.В. Федосеев/  
(ФИО)



Оригинал акта о необходимости вырубки (сноса), пересадки и обрезки зеленых насаждений подлежит возврату в комитет городского хозяйства и строительства администрации городского округа «Город Калининград» в течение 5 рабочих дней после выполнения работ по вырубке (сносу), пересадке и обрезке зеленых насаждений.

Оригинал акта о необходимости вырубки (сноса), пересадки и обрезки зеленых насаждений с приложением акта освидетельствования места вырубки (сноса) зеленых насаждений подлежит хранению в комитете городского хозяйства и строительства администрации городского округа «Город Калининград» в установленном порядке.

УТВЕРЖДАЮ

Председатель комиссии по учету и вырубке (сносу) зеленых насаждений и компенсационному озеленению на территории городского округа «Город Калининград»

Маштаков В. А.  
(фамилия, инициалы)

АКТ ОБСЛЕДОВАНИЯ ЗЕЛЕННЫХ НАСАЖДЕНИЙ

№ а-ОЗН- 127 от « 02 » февраля 20 26 года

Комиссией по учету и вырубке (сносу) зеленых насаждений и компенсационному озеленению на территории городского округа «Город Калининград» в составе:

Ведущего инженера отдела по обследованию зеленых насаждений  
МКУ «Калининградская служба заказчика» Сирота А. А.  
(должность, фамилия, инициалы)

Ведущего инженера отдела по обследованию зеленых насаждений  
МКУ «Калининградская служба заказчика» Федоровой О. О.  
(должность, фамилия, инициалы)

Ведущего инженера отдела по обследованию зеленых насаждений  
МКУ «Калининградская служба заказчика» Борзенковой Е. О.  
(должность, фамилия, инициалы)

на основании

задания на проведение оперативного обследования (№ 3/пм от 22.01.2026, п. 8)

Поручения заместителя главы администрации, председателя комитета городского хозяйства и строительства администрации городского округа «Город Калининград»  
Федосеева М. В.

в целях

оперативного обследования

проведено обследование зеленых насаждений, произрастающих на земельном участке, расположенном:

ул. Портовая, 3

Результаты обследования зеленых насаждений:

По вышеуказанному адресу произрастают зеленые насаждения, в том числе:

№ п/п	№ на схеме	Порода зеленых насаждений	Экол. цен., балл	Диаметр ствола, см (на высоте 1,3 м для деревьев) / возраст, лет (для кустарников)	Оценка (описание) состояния зеленого насаждения	Рекомендуемые мероприятия
1	8	Береза			В кроне присутствует омела	Вырезка кустов омелы
2	9	Береза повислая		32	Усыхающее состояние (сухостойная), угрожает падением на тротуар и проезжую часть, представляет угрозу жизни и здоровью граждан, а также причинения ущерба имуществу, большая, не	Санитарная рубка

					подлежащая лечению и оздоровлению	
3	1186	Береза повислая		58	Усыхающее состояние: усыхание кроны более 90%, суховершинность, сломы ветвей и вершин, стволовая прикорневая гниль, угрожает падением на тротуар и проезжую часть, представляет угрозу жизни и здоровью граждан, а также причинения ущерба имуществу, больная, не подлежащая лечению и оздоровлению	Санитарная рубка

Приложение:

1. Схема расположения зеленых насаждений.
2. Фотофиксация зеленых насаждений.

Заместитель председателя комиссии:

**Начальник отдела озеленения управления благоустройства, озеленения и экологии комитета городского хозяйства и строительства администрации городского округа «Город Калининград»**

**О. А. Семибратова**

(должность, подпись, фамилия, инициалы)

Члены комиссии:

**Ведущий инженер\***


(должность, подпись, фамилия, инициалы)



**А. А. Сирота**

**Ведущий инженер**

(должность, подпись, фамилия, инициалы)



**О. О. Федорова**

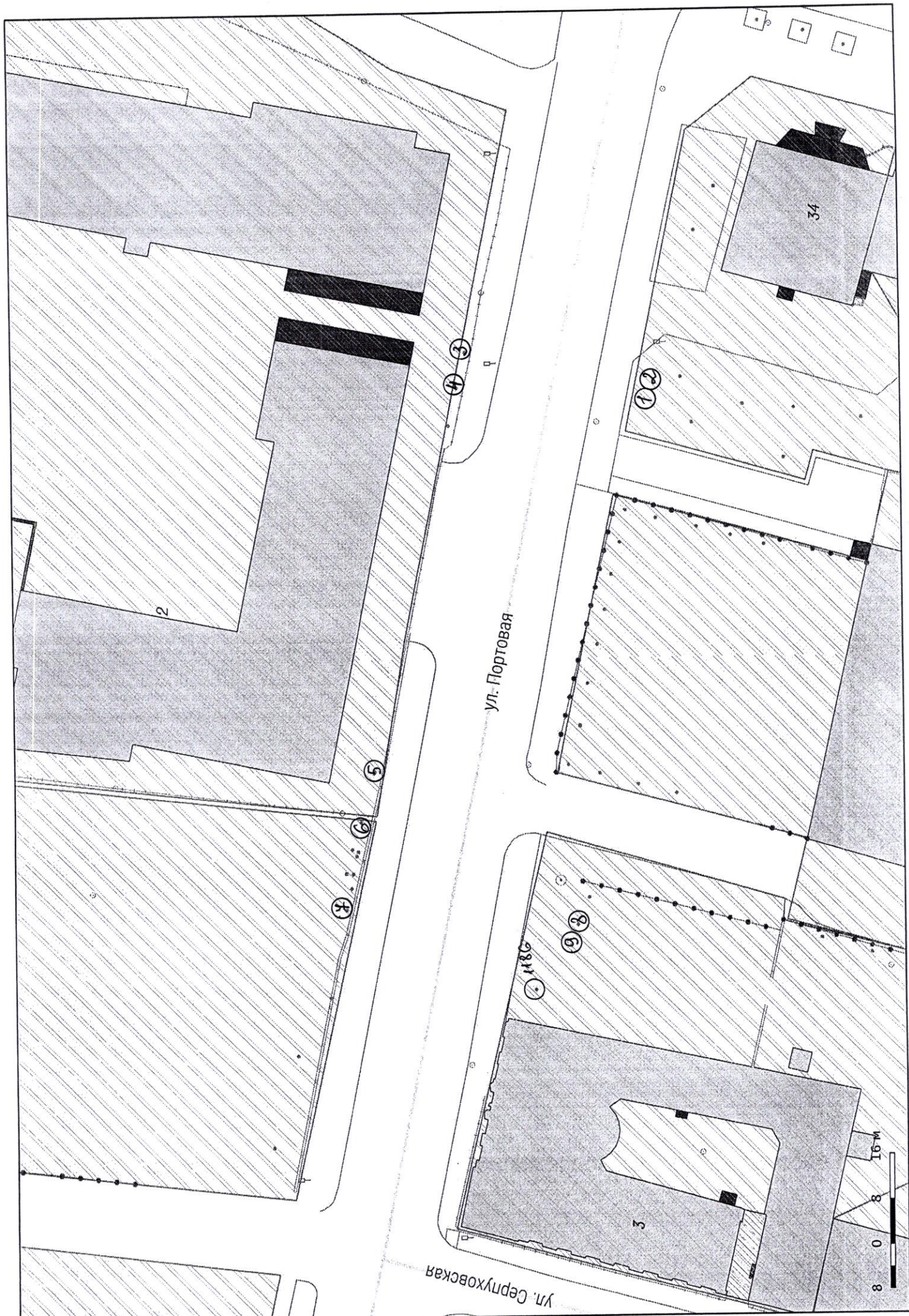
**Ведущий инженер**

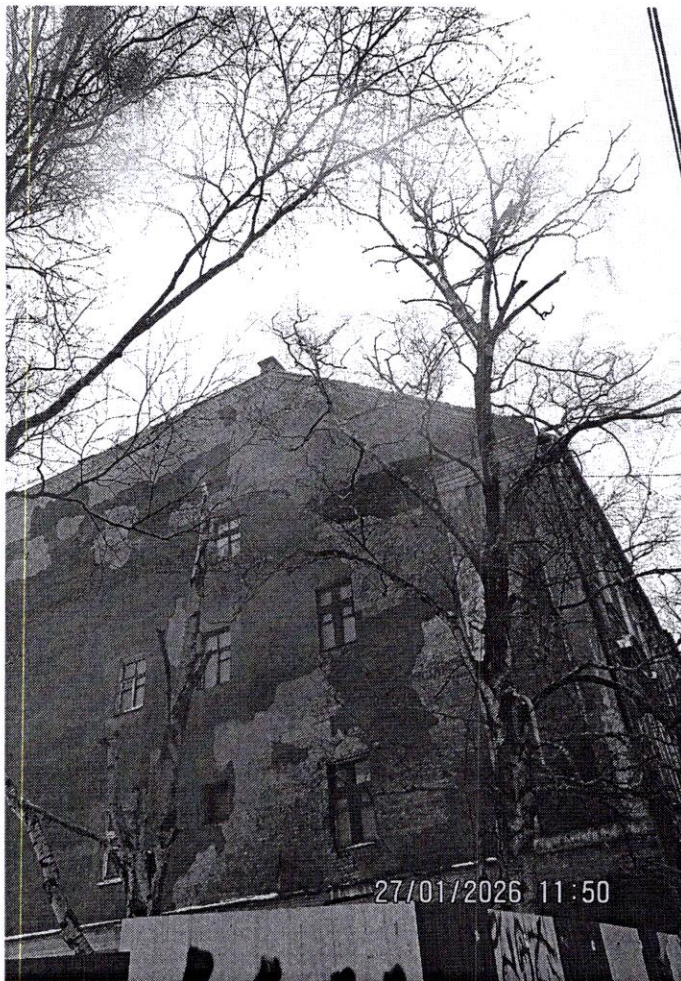
(должность, подпись, фамилия, инициалы)



**Е. О. Борзенкова**

\* - специалист, имеющий квалификацию «Лесопатолог»





9

1186



8



1186