


СОГЛАСОВАНО:

Главный инженер проекта

ООО «Профессионал»

 А. В. Червяков

« » 2021 г.

**КАПИТАЛЬНЫЙ РЕМОНТ АВТОМОБИЛЬНОЙ ДОРОГИ
«КАЛИНИНГРАД – БАЛТИЙСК»
КМ 13,300 – КМ 46,230**

ПРОЕКТНАЯ ДОКУМЕНТАЦИЯ

Раздел 10

Проект компенсационного озеленения

0135200000519004338–КО-1

Утверждаю:



Заместитель главы администрации,
председатель комитета городского
хозяйства и строительства
администрации городского округа
«Город Калининград»



А.И. Запивалов
« 25 » 11 2021 г.

Согласовано:

Заместитель начальника департамента
окружающей среды и экологического
надзора – начальник отдела
экологического надзора, охраны
окружающей среды и экологической
экспертизы Министерства природных
ресурсов и экологии калининградской
области



Е.В. Карандашева
« 16 » 12 2021 г.

СОДЕРЖАНИЕ

Обозначение	Наименование	Примечание
0135200000519004338- КО-1	Содержание тома 10	2
0135200000519004338- КО-1-ПЗ	ПОЯСНИТЕЛЬНАЯ ЗАПИСКА	3-4
0135200000519004338- КО-1	ГРАФИЧЕСКАЯ ЧАСТЬ	
	Ситуационный план автобусной остановки км 13,300 - км 13,760 (1:500)	5
	Ситуационный план автобусной остановки км 14,060 - км 14,570 (1:500)	6
	План вырубки зеленых насаждений на автобусной остановки км 13,300 - км 13,760 (М 1:500)	7
	План вырубки зеленых насаждений на автобусной остановки км 14,060 - км 14,570 (М 1:500)	8
	Посадочная ведомость	9
	ПРИЛОЖЕНИЯ	
	Утвержденная перечетная ведомость зеленых насаждений на земельном участке, расположенном по адресу: г. Калининград, шоссе Балтийское, КН 39:00:000000:19012	10-14
	Акт обследования зеленых насаждений №1165 от 09.08.2021 г.	15

Взам. инв. №									
	Подпись и дата								
Инв. № орг.						0135200000519004338-КО-1-С			
	Изм.	Кол.уч.	Лист	№ док	Подпись	Дата			
	ГИП		Червяков			05.2021	Стадия	Лист	Листов
	Разработ.		Рагозина			05.2021	П	1	1
Содержание тома 10							ООО «Профессионал»		
Н.контроль		Верещагина				05.2021			

Пояснительная записка

При строительстве объекта: «Капитальный ремонт автомобильной дороги «Калининград – Балтийск» км 13,300 – км 46,230» возникла необходимость в вырубке зеленых насаждений.

Компенсационное озеленение выполнено согласно Закону Калининградской области №100 от 21.12.2006г., Постановлению №50 от 08.02.2021 г. Компенсационная высадка предусмотрена рядом с зоной производства работ, вдоль дороги, на которой вырубаются зеленые насаждения. Высадку осуществлять с учетом прохождения инженерных коммуникаций и работ по их защите и переустройству на данном участке. Участок компенсационной высадки расположен в границах населенного пункта, где производится уничтожение зеленых насаждений (для линейных объектов), согласно п. 6 Приказа 100 от 21.12.2006 г. Министерства природных ресурсов и экологии Калининградской области.

Объект строительства включает в себя два участка:

- 1) устройство автобусной остановки на км 13,300 – км 13,760 а/д;
- 2) устройство автобусной остановки на км 14,060 – км 14,570 а/д;

Выбранные места посадки имеют пригодный почвенно-гидрологический состав для произрастания саженцев. Поперечный профиль дороги построен таким образом, что поступающая влага отводится с поверхности по поперечному уклону дороги в придорожный кювет открытого типа. Высадка саженцев производится за придорожным кюветом.

На участке высадки км 13,300 – км 13,560 расположен кабель ОАО «Воентелеком», на втором участке коммуникации отсутствуют.

Согласно перечетным ведомостям зеленых насаждений на участках строительства подлежат вырубке **25 деревьев** (24 дерева на участке автобусной остановки км 13,300 – км 13,760, 1 дерево на участке автобусной остановки км 14,060 – км 14,570) и 9 поз. м живой изгороди. Суммарная площадь вырубки составляет 152,6 м2 (на участке км 13,300 – км 13,760, S1=111,6 м2, на участке км 14,060 – км 14,570 S2=41 м2) . Валку деревьев произвести с разделкой древесины, корчевкой пней, погрузкой и вывозом отходов.

По ходу проектируемой трассы расположены дикорастущие породы – дуб, береза, боярышник, сосна, липа, рябина, ель, тополь, туя, орешник, клён, осина.

Принятые к высадке породы, с учетом вырубленных пород и особенности почвы на данном участке: клён остролистный – 4 дерева, дуб черешчатый «Фастигиата» – 21 дерево. Проектом предусматривается компенсационное озеленение в объеме **25 деревьев** возраст саженцев 12 лет, с закрытой корневой системой, высота 3,5 метра с обхватом ствола 4 см (на уровне 1,3 метра), что рассчитано с учетом среднего норматива посадки зеленых насаждений (300 деревьев на 1 га озеленяемой площади: 18 д. х18 д.=324 д.; 100 м/18 д=5,6 м – дистанция между деревьями). Работы по посадке предварительно будут осуществлены осенью 2021 г. Все саженцы для посадки берутся из лицензированных питомников, с предоставлением подтверждающих документов.

Взам. инв. №							0135200000519004338-КО-1-ТЧ		
Подпись и дата	Изм.	Кол.уч.	Лист	№ док	Подпись	Дата	Капитальный ремонт автомобильной дороги «Калининград-Балтийск» км 13,300 – км 46,230. Стадия Лист Листов П 1 2 ООО «Профессионал»		
	ГИП		Червяков		05.2021				
Инв.№ орг.	Разработ.		Рагозина		05.2021		ООО «Профессионал»		
	Н.контроль		Верещагина		05.2021				

Проектом компенсационного озеленения в соответствии с дендрологическими особенностями растений предусмотрена посадка 25 деревьев **первой и второй группы декоративности** (согласно Постановлению Правительства Калининградской области №118 от 19.03.2007 г.) – дуб черешчатый и клён остролистный соответственно и 10 кустов (9 поз. м) дерена белого.

Посадочный материал должен быть только из питомника соответствовать следующим требованиям:

Саженцы деревьев должны быть с закрытой корневой системой, размерами кома земли не менее 0,5х0,5х0,4м до 0,8х0,8х0,6м, упакованной в мешковину, металлическую сетку или в контейнер, иметь здоровую, нормально развитую корневую систему с хорошо выраженной скелетной частью.

Саженцы должны иметь симметричную крону, очищенную от сухих и поврежденных ветвей. На саженцах не должно быть механических повреждений и признаков **поражения болезнями и вредителями**.

Для всех высаживаемых деревьев в посадочную яму предусмотреть внесение растительного грунта не менее 50% объема посадочной ямы, кроме того предусмотреть полив зеленых насаждений до передачи объекта обслуживающей организации.

Установить колья для поддержки посаженных деревьев, осуществлять уход и полив за высаженными растениями в соответствии с Правилами создания и содержания зеленых насаждений в городах РФ, разработанными Академией коммунального хозяйства им. К.Д. Панфилова и утвержденным приказом Государственного Комитета РФ по строительству и жилищно-коммунальному комплексу от 15.12. 1999 № 153.

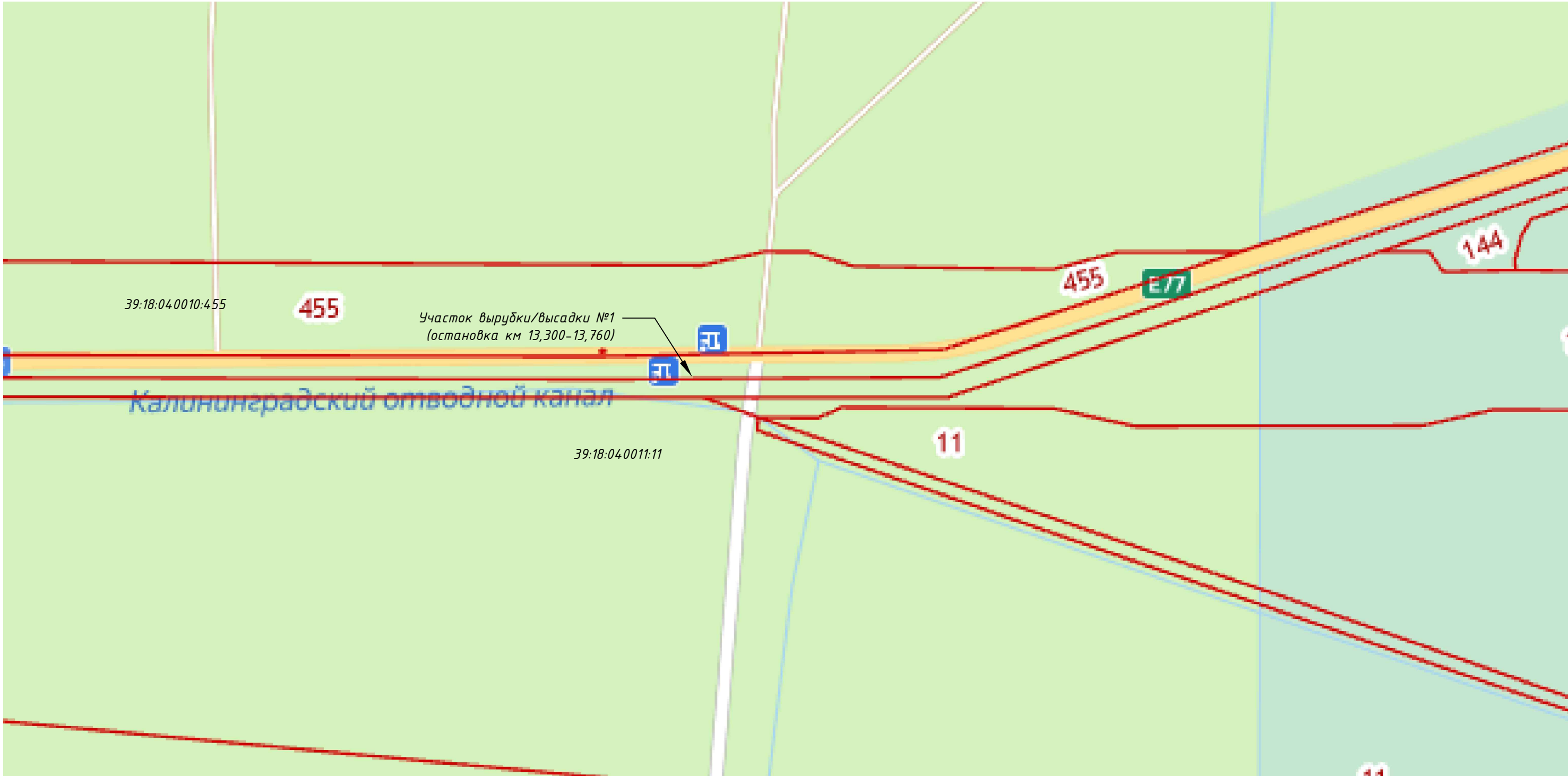
Компенсационное озеленение выполнить после завершения строительных работ до 30.09.2022 года.

Посадочная ведомость древесно-кустарниковых пород.

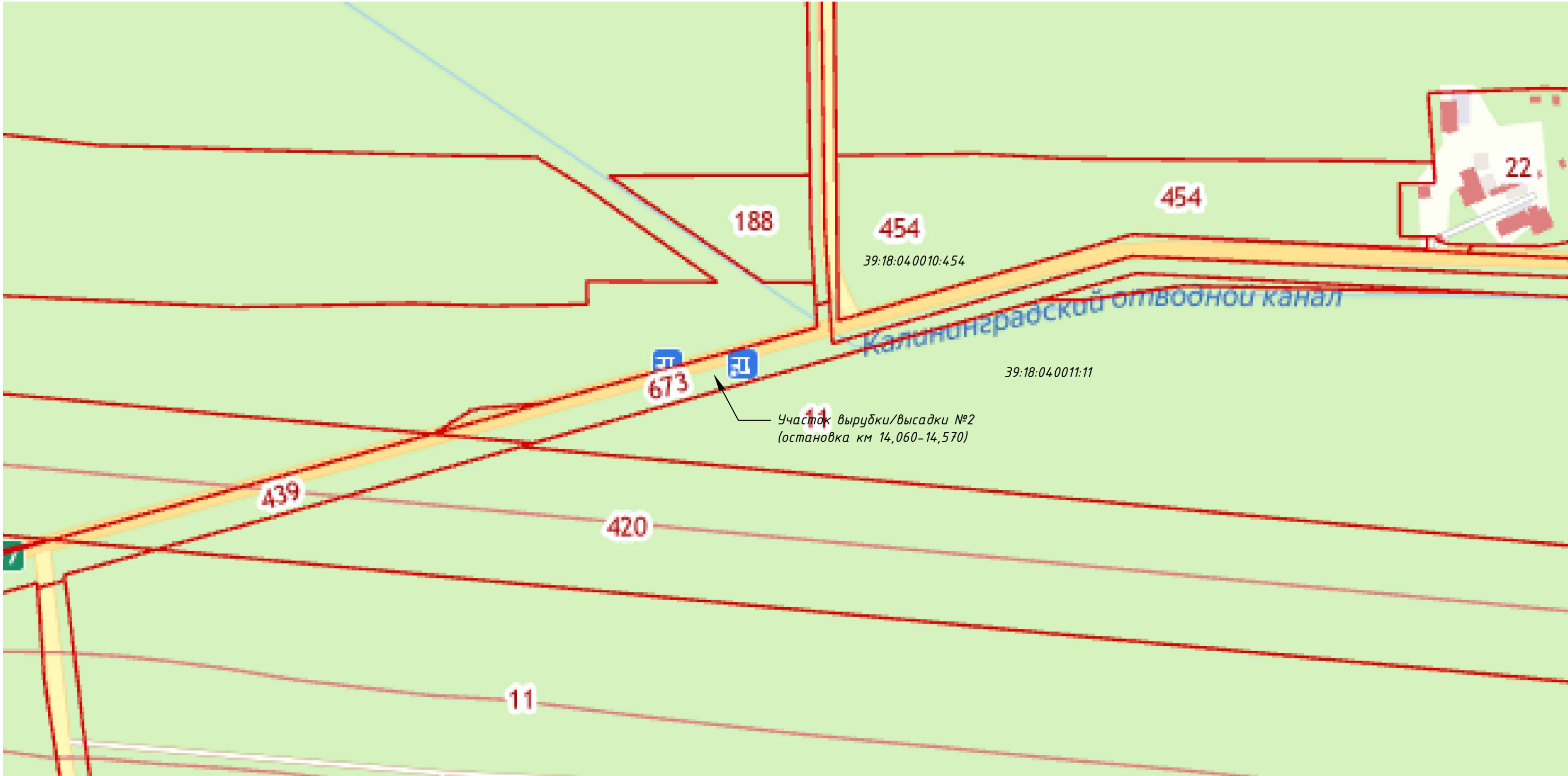
№ п/п	Наименование породы или вида насаждения	Возраст, лет	Кол-во, шт.	Примечание
1	Клён остролистный	12	4	Саженцы высотой 3,5 м, диаметром на высоте 1,3 м–4,0 см, с закрытой корневой системой, с размером кома земли 0.8х0.8х0.6 с добавлением растительной земли
2	Дуб черешчатый «Фастигиата»	12	21	Саженцы высотой 3,5 м, диаметром на высоте 1,3 м–4,0 см, с закрытой корневой системой, с размером кома земли 0.8х0.8х0.6 с добавлением растительной земли
3	Дерен белый	до 5 лет	10	Кусты 0,7 м с размером кома земли 0,5х0,5х0,4 с добавлением растительной земли

Взам. инв. №	
Подпись и дата	
Инв. № орг.	

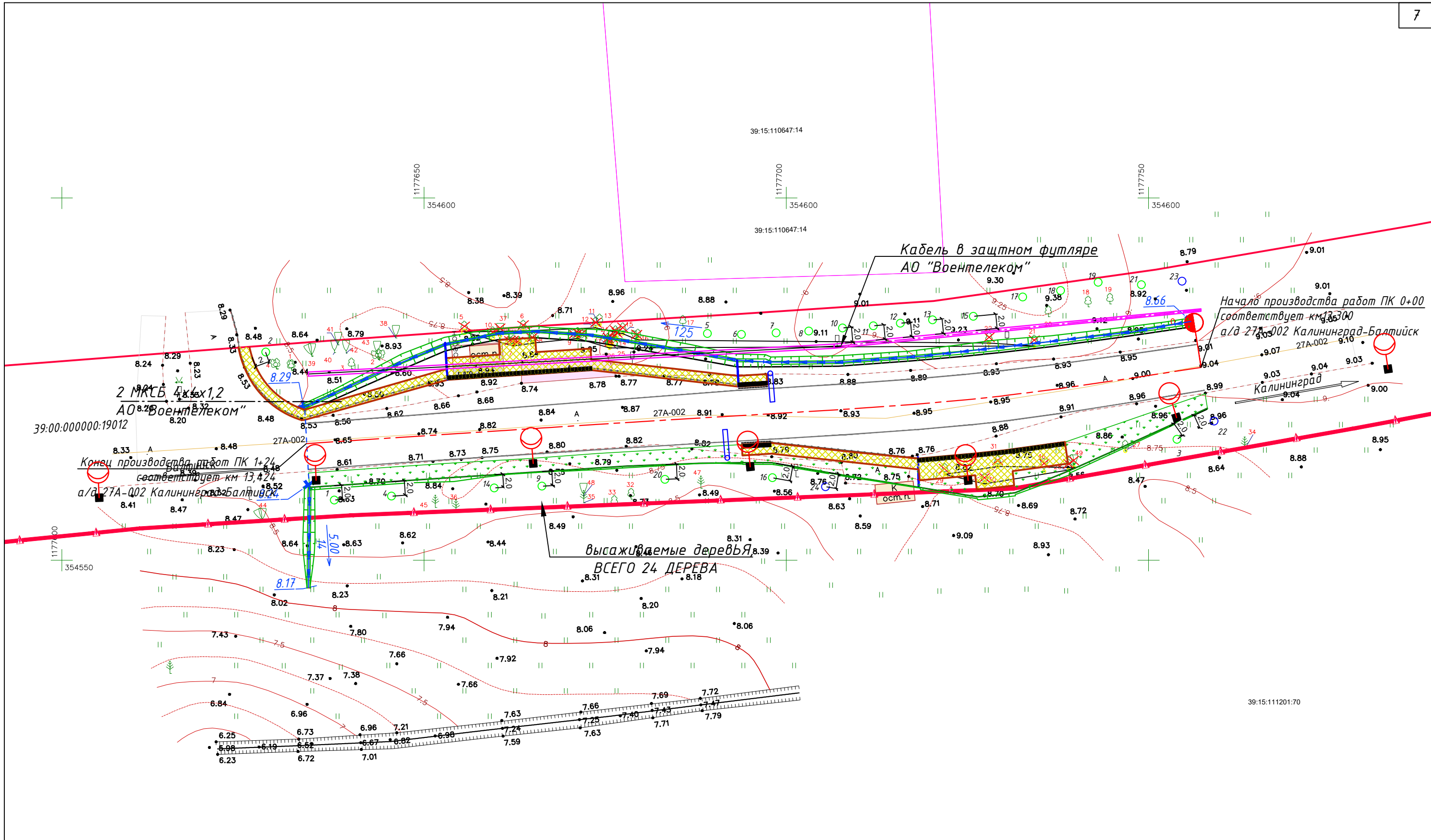
Изм.	Кол.уч.	Лист	№ док	Подпись	Дата	0135200000519004338-КО-1-ТЧ	Лист
							2



						0135200000519004338-КО-1.ГЧ			
						Капитальный ремонт автомобильной дороги «Калининград-Балтийск» км 13,300 - км 46,230.			
Изм.	Кол.	Лист	№ док	Подпись	Дата	Компенсационное озеленение	Стадия	Лист	Листов
							П	1	6
						Ситуационный план расположения остановки на мк 13,300 - 13,760 (1:500)	ООО "Профессионал"		



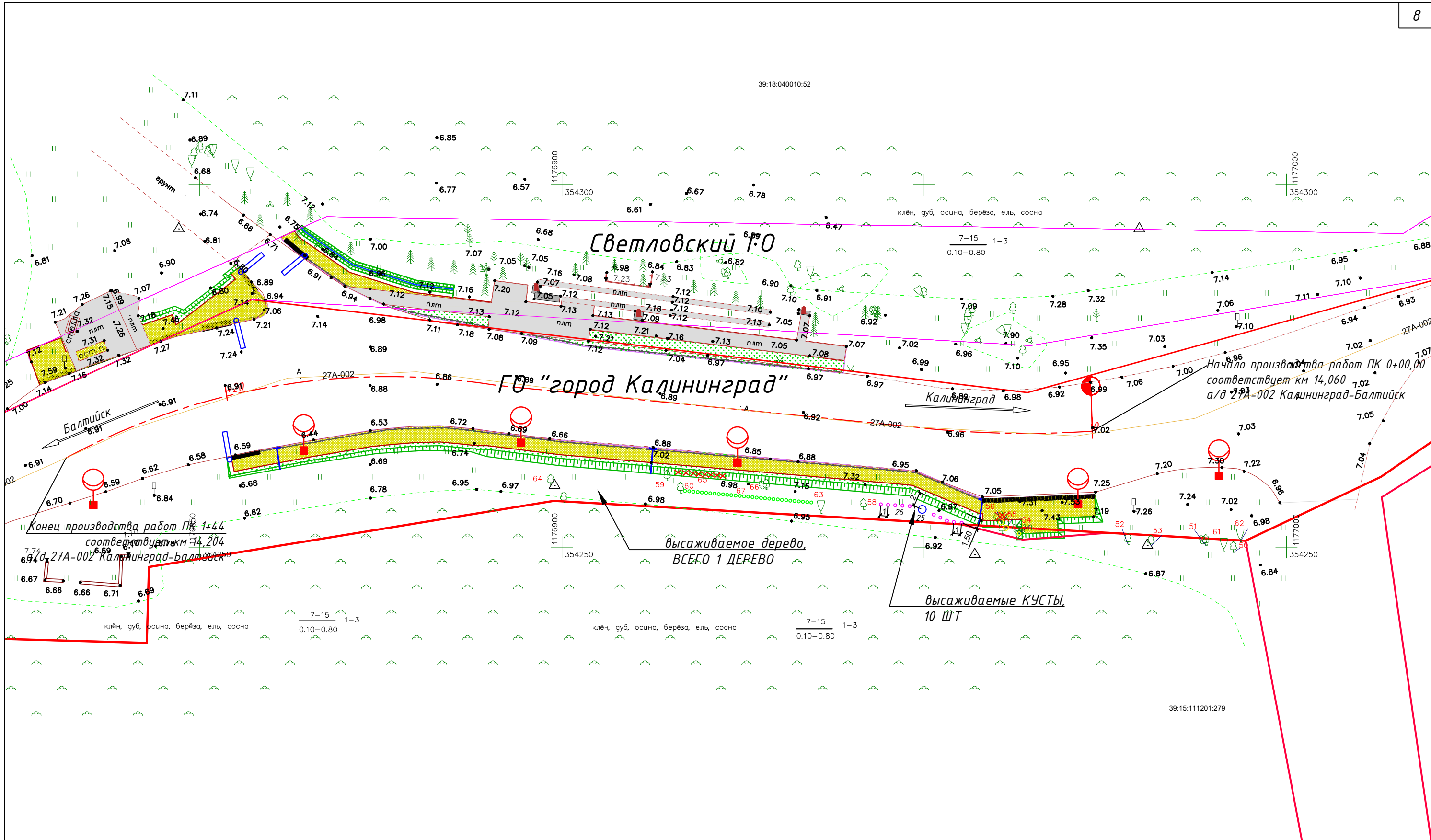
						0135200000519004338-КО-1.ГЧ			
						Капитальный ремонт автомобильной дороги «Калининград-Балтийск» км 13,300 - км 46,230.			
Изм.	Кол.	Лист	№ док	Подпись	Дата	Компенсационное озеленение	Стадия	Лист	Листов
					01.2021		П	2	
					01.2021				
						Ситуационный план расположения остановки на мк 14,060 - 14,570 (1:500)	ООО "Профессионал"		
					Верещагина				



Условные обозначения:

- ▲ - границы полосы отвода а/дороги
- ✕ - вырубаемое дерево;
- ▲ - сохраняемое дерево;
- - высаживаемое дерево (дуб черешчатый "Фастигиата"), ВСЕГО 21 ДЕРЕВО;
- - высаживаемое дерево (клен остролистный), ВСЕГО 3 ДЕРЕВА;

						0135200000519004338-КО-1.ГЧ			
						Капитальный ремонт автомобильной дороги «Калининград-Балтийск» км 13,300 - км 46,230.			
Изм.	Кол.	Лист	№ док	Подпись	Дата	Капитальный ремонт	Стадия	Лист	Листов
							П	3	
Разработ.		Тверской			05.2021	Генплан автобусной остановки км 13,300 - км 13,760. М 1:500	ООО "Профессионал"		
Н.контроль		Верещагина			05.2021				

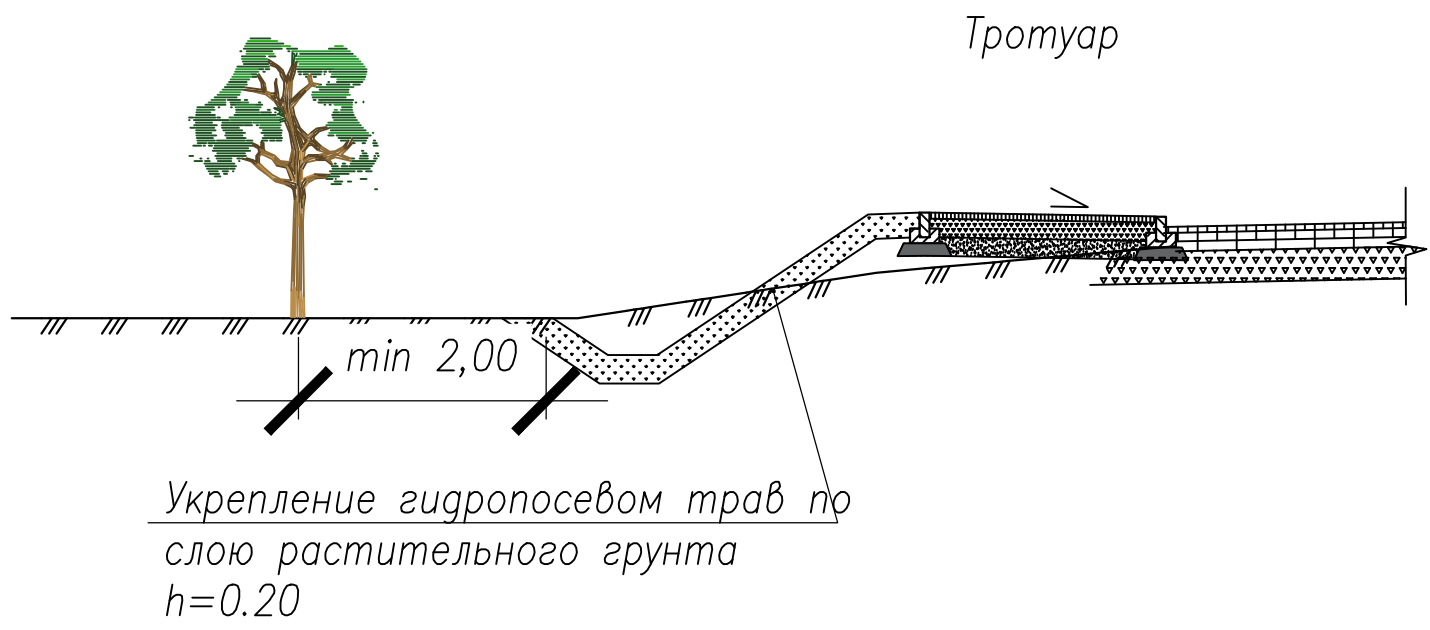
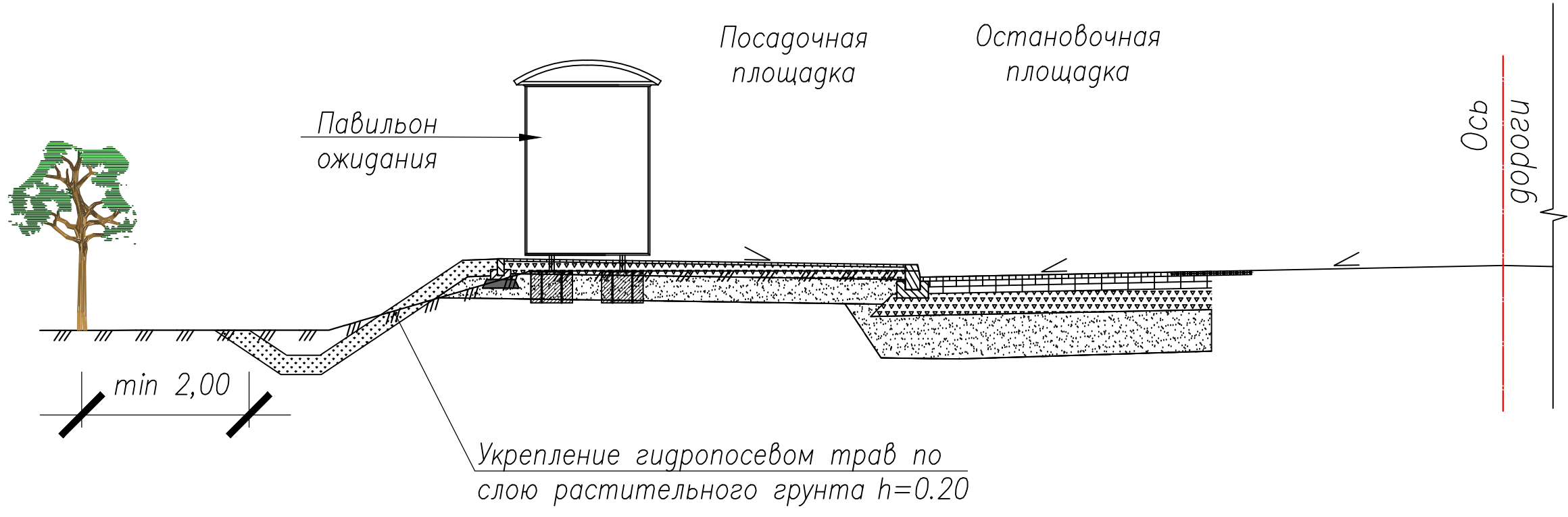


Условные обозначения:

- границы полосы отвода а/дороги
- вырубаемое дерево;
- сохраняемое дерево;
- высаживаемое дерево (клен остролистный), ВСЕГО 1 ДЕРЕВО;
- высаживаемые кусты (Дерен белый), ВСЕГО 10 ШТ.;

						0135200000519004338-КО-1.ГЧ			
						Капитальный ремонт автомобильной дороги «Калининград-Балтийск» км 13,300 - км 46,230.			
Изм.	Кол.	Лист	№ док	Подпись	Дата	Капитальный ремонт	Стадия	Лист	Листов
							П	4	
ГИП		Червяков			05.2021	Генплан автобусной остановки км 14,060 - км 14,570. М 1:500	ООО "Профессионал"		
Разработ.		Тверской			05.2021				
Н.контроль		Верещагина			05.2021				

1-1



						0135200000519004.338-КО-1.ГЧ			
						Капитальный ремонт автомобильной дороги «Калининград-Балтийск» км 13,300 - км 46,230.			
Изм.	Кол.	Лист	№ док	Подпись	Дата	Капитальный ремонт	Стадия	Лист	Листов
							П	5	
ГИП		Червяков			05.2021	Типовой поперечный профиль дороги М 1:500	ООО "Профессионал"		
Разработ.		Тверской			05.2021				
Н.контроль		Верещагина			05.2021				

Посадочная ведомость древесно-кустарниковых пород

№ п/п	Наименование породы или вида насаждения	Возраст, лет	Кол-во, шт.	Примечание
1	Клён остролистный	12	4	Саженцы высотой 3,5 м, диаметром на высоте 1,3 – 4,0 см, с закрытой корневой системой, с размером кома земли 0,8х0,8х0,6 м с добавлением растительной земли
2	Дуб черешчатый «Фастигиата»	10-12	21	Саженцы высотой 3,5 м, диаметром на высоте 1,3 – 4,0 см, с закрытой корневой системой, с размером кома земли 0,8х0,8х0,6 м с добавлением растительной земли
3	Дерен белый	До 5 лет	10	Кусты 0,7 м с размером кома земли 0,5х0,5х0,4 м с добавлением растительной земли

Условные обозначения:

- - Дуб черешчатый «Фастигиата»
- - Клен остролистный
- - Дерен белый

0135200000519004338 – КО-1.ГЧ						
Капитальный ремонт автомобильной дороги «Калининград-Балтийск» км 13,300 – км 46,230.						
Изм.	Кол.	Лист	№ док	Подпись	Дата	
				Компенсационное озеленение		
ГИП		Червяков		05.2021		
Разработ.		Рагозина		05.2021		
				Посадочная ведомость		
Н. контроль		Верещагина		05.2021		
				Стадия	Лист	Листов
				П	6	
				ООО «Профессионал»		

СОГЛАСОВАНО

Заместитель главы администрации,
председатель комитета городского хозяйства
и строительства администрации городского
округа «Город Калининград»
Запивалов А.И.



«12» августа 2021 г.

ПЕРЕЧЕТНАЯ ВЕДОМОСТЬ ЗЕЛЕННЫХ НАСАЖДЕНИЙ

№ 90 от «12» августа 2021 года.

Заявитель: ООО «Профессионал»

Адрес (местоположение земельного участка) Калининградская область, г. Калининград, шоссе Балтийское, на земельном участке с кадастровым номером 39:00:000000:19012.

Цель планируемой вырубki (сноса), обрезки, пересадки зеленых насаждений: осуществления строительства

№ п/п	Номер на подеревной съемке	Порода, вид зеленых насаждений	Для деревьев: диаметр ствола на высоте 1,3 м см	Для кустарников, живых изгородей, бордюров: возраст лет	Для живой изгороди, бордюров: протяженность (погонный метр)	Для живой изгороди, бордюров: рядность	Характеристика состояния зеленых насаждений (здоровые, ослабленные, сильно ослабленные, усыхающие)	Заключение: вырубить, пересадить, сохранить, обрезать
1	2	3	4	5	6	7	8	9
км 13,300								
1	1	дуб черешчатый	24,12				здоровое	сохранить

2	2	дуб черешчатый	34,25,33				ослабленное	сохранить
3	3	дуб черешчатый	27				здоровое	сохранить
4	4	дуб черешчатый	30,50				ослабленное	сохранить
5	5	дуб черешчатый	60				ослабленное	вырубить
6	6	дуб черешчатый	29				ослабленное	вырубить
7	7	дуб черешчатый	27,18,23				ослабленное	вырубить
8	8	дуб черешчатый	28,32				ослабленное	вырубить
9	9	дуб черешчатый	22,20,26,10,9				сильно ослабленное	вырубить
10	10	береза	23				здоровое	вырубить
11	11	дуб черешчатый	12				здоровое	сохранить
12	12	дуб черешчатый	23				здоровое	вырубить
13	13	дуб черешчатый	15				здоровое	вырубить
14	14	дуб черешчатый	39				ослабленное	вырубить
15	15	дуб черешчатый	9				усыхающее	вырубить
16	16	дуб черешчатый	18,14				усыхающее	вырубить
17	17	осина	42				здоровое	сохранить
18	18	дуб черешчатый	55				ослабленное	сохранить
19	19	дуб черешчатый	72				ослабленное	сохранить
20	20	дуб черешчатый	70				ослабленное	сохранить
21	21	дуб черешчатый	24				усыхающее	вырубить
22	22	дуб черешчатый	60				ослабленное	вырубить
23	23	дуб черешчатый	9				здоровое	вырубить
24	24	дуб черешчатый	27				ослабленное	вырубить
25	25	дуб черешчатый	9				усыхающее	вырубить
26	26	дуб черешчатый	27				здоровое	вырубить
27	27	дуб черешчатый	53				ослабленное	сохранить
28	28	дуб черешчатый	9				здоровое	вырубить
29	29	дуб черешчатый	24				здоровое	вырубить

30	30	дуб черешчатый	15				здоровое	вырубить
31	31	дуб черешчатый	27				здоровое	вырубить
32	32	дуб черешчатый	14				здоровое	сохранить
33	33	дуб черешчатый	10				здоровое	сохранить
34	34	сосна	24				здоровое	сохранить
35	35	сосна	55				ослабленное	сохранить
36	36	сосна	55				ослабленное	сохранить
37	37	берёза	30				здоровое	вырубить
38	38	берёза	33				здоровое	сохранить
39	39	берёза	22,28				здоровое	сохранить
40	40	берёза	10				здоровое	сохранить
41	41	берёза	16				здоровое	сохранить
42	42	берёза	25				здоровое	сохранить
43	43	берёза	21				здоровое	сохранить
44	44	берёза	33,35				ослабленное	сохранить
45	45	сосна	40				ослабленное	сохранить
46	46	берёза	30				здоровое	вырубить
47	47	сосна	50				ослабленное	сохранить
48	48	берёза	22				здоровое	сохранить
49	49	берёза	11,38				ослабленное	вырубить
км 14,060								
50	50	липа	10				здоровое	сохранить
51	51	липа	11,8				здоровое	сохранить
52	52	клён остролистный	11				здоровое	сохранить
53	53	клён остролистный	12				здоровое	сохранить
54	54	граб	11,8,8,				здоровое	сохранить

			6					
55	55	клён ложноплатановый	8				здоровое	сохранить
56	56	липа	10,10,8				здоровое	вырубить
57	58	клён остролистный	6				здоровое	сохранить
58	59	клён ложноплатановый	14				здоровое	сохранить
59	60	клён ложноплатановый	6				здоровое	сохранить
60	61	берёза	32				здоровое	сохранить
61	62	Осина	23				здоровое	сохранить
62	63	осина	15				здоровое	сохранить
63	64	рябина	42				здоровое	сохранить
64	65	снежноягодник		10-20	9 пог. м	однорядный	удовлетворительное	вырубить
65	66	клён ложноплатановый	8, 8				здоровое	сохранить
66	67	снежноягодник		10-20	17,5 пог. м	однорядный	удовлетворительное	сохранить

Площадь земельного участка, на территории которого планируется вырубка (снос) зеленых насаждений составляет: 111,6 кв.,
41 кв. м.

Количество зеленых насаждений:

- подлежащих вырубке: деревьев 25, кустарников _____, живой изгороди 9 пог. м, бордюров _____,
- подлежащих пересадке: деревьев _____, кустарников _____, живой изгороди _____, бордюров _____,
- подлежащих обрезке: деревьев _____, кустарников _____, живой изгороди _____, бордюров _____,
- подлежащих сохранению: деревьев 40, кустарников _____, живой изгороди 17,5 пог. м, бордюров _____.

Площадь уничтожаемого газона и иной травянистой растительности составляет: _____ кв.м.

Площадь уничтожаемых одно-двулетних деревьев (нужное подчеркнуть) цветников составляет: _____ кв.м.

Перечетная ведомость составлена:

геодезист

(данные исполнителя)



/ Рогачевский А. С. /
(расшифровка подписи)

Дата составления перечетной ведомости: « 10 августа 2021г.

Проверено комиссией по учету и вырубке (сносу) зеленых насаждений и компенсационному озеленению администрации городского округа «Город Калининград».

По результатам составлен акт обследования № 163 от « 9 » 08 2021 года.

И. специалист отдела озеленения УВД Ч КГУ Ч С [Подпись] О.А. Селезнева
(должность, подпись, Ф.И.О.)
Колодник отдела озеленения УВД Ч КГУ Ч С [Подпись] Д.Б. Феденко
(должность, подпись, Ф.И.О.)
Колодник УВД Ч КГУ Ч С [Подпись] А.В. Орлов
(должность, подпись, Ф.И.О.)

УТВЕРЖДАЮ

Председатель комиссии по учету, вырубке (сносу) зеленых насаждений и компенсационному озеленению на территории городского округа «Город Калининград»

Кондратьев Ю.Л.

(фамилия, инициалы)

АКТ ОБСЛЕДОВАНИЯ ЗЕЛЕННЫХ НАСАЖДЕНИЙ

№ 1165 от «9» августа 2021 года

Комиссией по учету и вырубке (сносу) зеленых насаждений и компенсационному озеленению на территории городского округа «Город Калининград» в составе:

Ведущего инженера отдела по содержанию зеленых насаждений, скверов и зон отдыха МКУ «Калининградская служба заказчика» Сирота А. А.

(должность, фамилия, инициалы)

Ведущего инженера отдела по содержанию зеленых насаждений, скверов и зон отдыха МКУ «Калининградская служба заказчика» Галкиной С. А.

(должность, фамилия, инициалы)

проведено обследование зеленых насаждений, произрастающих на земельном участке, расположенном:

ш. Балтийское (КН 39:00:000000:19012)

(адрес, месторасположение, кадастровый номер земельного участка (при наличии))

в целях

проверки достоверности сведений о зеленых насаждениях *

*(указывается цель согласно п. 1.4 Положения о комиссии по учету и вырубке (сносу) зеленых насаждений и компенсационному озеленению на территории городского округа «Город Калининград»)

на основании

обращения заинтересованного лица с заявлением о согласовании перечетной ведомости (№ 038-20/у-107 от 23.07.2021)

(вид документа или информации в соответствии с п. 2.3 Положения о комиссии по учету и вырубке (сносу) зеленых насаждений и компенсационному озеленению на территории городского округа «Город Калининград», реквизиты)

ООО «Профессионал», 236003, г. Калининград, пр-кт Московский, д. 275, оф. 3

Результаты обследования зеленых насаждений:

Данные, представленные в перечетной ведомости зеленых насаждений, соответствуют действительности.

Заместитель председателя комиссии

Начальник отдела озеленения управления благоустройства, озеленения и экологии комитета городского хозяйства и строительства администрации городского округа «Город Калининград»

(должность, подпись, фамилия, инициалы)

Д. Е. Петренко

Члены комиссии:

Ведущий инженер

(должность, подпись, фамилия, инициалы)

А. А. Сирота

Ведущий инженер

(должность, подпись, фамилия, инициалы)

С. А. Галкиной



Администрация городского округа «Город Калининград»

**КОМИТЕТ ГОРОДСКОГО ХОЗЯЙСТВА
И СТРОИТЕЛЬСТВА**

Пл. Победы, д. 1, Калининград, 236022
Тел.: (4012) 92-31-18, 92-33-29; e-mail: cityhall@klgd.ru;
<http://www.klgd.ru>

Генеральному директору
ООО «ПРОФЕССИОНАЛ»

Шведовой И.В.

Московский пр-кт, 275, офис 3,
г. Калининград, 236001

д.3.12 dDd

№ 038-19/у-194-1562

На № 038-19/у-194 от 08.11.2021

Уважаемая Ирина Викторовна!

Комитетом городского хозяйства и строительства администрации городского округа «Город Калининград» рассмотрен Ваш запрос об утверждении проекта компенсационного озеленения объекта «Капитальный ремонт автомобильной дороги «Калининград – Балтийск. км 13,300 – км 46,230» (далее – Проект, Объект).

О результатах рассмотрения Проекта сообщаем следующее.

Согласно перечетной ведомости зеленых насаждений от 12.08.2021 № 90, приложенной к проектной документации, под вырубку запланировано 25 деревьев и 9 м.п. живой изгороди из кустарников (площадь вырубаемых зеленых насаждений более 100 кв.м.).

В представленном Проекте, предусматривающем компенсационное озеленение в количестве 25 деревьев и 9 м.п. живой изгороди из кустарников, в соответствии с требованиями ст. 6 Закона Калининградской области от 21.12.2006 № 100 «Об охране зеленых насаждений» баланс вырубаемых и высаживаемых зеленых насаждений и требования нормативной документации соблюдены.

На основании вышеизложенного, сообщаем, что представленный Проект утвержден Комитетом и согласован Министерством природных ресурсов и экологии Калининградской области.

Для выполнения работ по компенсационному озеленению Вам необходимо в соответствии с Проектом (листы 3-4) в срок до 30.09.2022, но не позднее окончания срока действия разрешения на строительство, организовать на Объекте (в районе остановочных пунктов) посадку зеленых насаждений в количестве 25 деревьев, из них: клен остролистный - 4 шт., дуб черешчатый «Фастигиата» – 21 шт., и 10 кустарников дерена белого.

Посадочный материал должен быть только из питомника и соответствовать следующим требованиям:

№ п.п.	Наименования вида	Ед. изм.	Кол-во	Возраст, лет, не менее	Параметры саженцев, не менее
1	Клен остролистный	шт.	4	12	высота – 3,5 м, диаметр на высоте 1,3 м – 4,0 см
2	Дуб черешчатый «Фастигиата»	шт.	21	12	высота – 3,5 м, диаметр на высоте 1,3 м – 4,0 см
3	Дерен белый	шт.	10	5	высота – 0,7 м, количество скелетных ветвей – 5 шт.
ИТОГО:		25 деревьев и 10 кустарников			

Для высаживаемых зеленых насаждений в посадочную яму предусмотреть внесение растительного грунта не менее 50 % объема посадочной ямы.

После посадки организовать механическое закрепление («заякоривание») высаженных деревьев комплектом из 3-х кольев и подвязывание саженцев к кольям креплением «восьмеркой» 3-х растяжек из тканевой ленты шириной не менее 3 см. Для мягкой манжеты-прокладки использовать мешковину.

Посадку и дальнейший уход за высаженными зелеными насаждениями (до момента передачи зеленых насаждений собственнику или пользователю земельного участка, на котором выполнено компенсационное озеленение) необходимо организовать в соответствии с Правилами создания, охраны и содержания зеленых насаждений в городах Российской Федерации, утвержденными приказом Государственного Комитета Российской Федерации по строительству и жилищно-коммунальному комплексу от 15.12.1999 № 153 (МДС 13-5.2000).

На сдачу-приемку выполненных работ пригласить комиссию по учету и сносу (вырубке) зеленых насаждений и компенсационному озеленению на территории городского округа «Город Калининград» для составления акта оценки выполненных объемов и качества работ по компенсационному озеленению и пересадке.

Приложение: Проект (альбом) в 1 экз.

И.о. председателя комитета



Ю.Л. Кондратьев