

АКТ О НЕОБХОДИМОСТИ ВЫРУБКИ (СНОСА), ПЕРЕСАДКИ И ОБРЕЗКИ ЗЕЛЕННЫХ НАСАЖДЕНИЙ

№ 1431 от «20» октября 2021 года

Выдан: МКУ «Калининградская служба заказчика», 236040, г. Калининград, ул. Подп. Иванникова, 1

(наименование собственника, землевладельца, землепользователя, арендатора, почтовый индекс, адрес)

На основании:

акта обследования зеленых насаждений

№ 455 от «15» апреля 2021 года

в целях:

осуществления санитарных рубок

с условиями:

1. необходимо выполнить работы по:

санитарной рубке

(наименование работ: вырубка (снос), пересадка, обрезка зеленых насаждений)

зеленых насаждений:

№ п/п	№ на схеме	Порода зеленых насаждений	Диаметр ствола, см (на высоте 1,3 м для деревьев), возраст, лет (для кустарников)	Описание состояния	Мероприятия
1	11	Ясень	50, 48	Сухостойный, угрожает падением	Санитарная рубка
2	12	Клен	35	Неудовлетворительное состояние: слом ствола на высоте 8м, сломленная часть зависла на соседнем дереве, угрожает падением	Санитарная рубка
3	13	Ясень	20, 22	Сухостойный, слом ствола у основания, завис на соседнем дереве, угрожает падением	Санитарная рубка
4	14	Ясень	25	Сухостойный, слом ствола у основания, завис на соседнем дереве, угрожает падением	Санитарная рубка
5	15	Липа	25	Сухостойная, угрожает падением	Санитарная рубка
6	16	Ясень	22, 32	Сухостойный, завис на соседнем дереве, угрожает падением	Санитарная рубка
7	17	Ясень	27	Сухостойный, завис на соседнем дереве, угрожает падением на пешеходную дорожку	Санитарная рубка
8	18	Ясень	11	Сухостойный, угрожает падением	Санитарная рубка
9	19	Ясень	11	Сухостойный, угрожает падением	Санитарная рубка
10	20	Ясень	27	Сухостойный, угрожает падением	Санитарная рубка
11	21	Боярышник	12	Сухостойный, угрожает падением	Санитарная рубка
12	22	Липа	14	Сухостойная, угрожает падением	Санитарная рубка
13	23	Ясень	10, 27	Сухостойный, завис на соседнем дереве, угрожает падением	Санитарная рубка

14	73	Клен	39	Сухостойный, падением	угрожает	Санитарная рубка
15	74	Ясень	26	Сухостойный, падением	угрожает	Санитарная рубка
16	75	Вяз	14, 14, 9, 8	Сухостойный, падением	угрожает	Санитарная рубка
17	76	Вяз	16	Сухостойный, падением	угрожает	Санитарная рубка
18	77	Вяз	20	Сухостойный, падением	угрожает	Санитарная рубка
19	78	Вяз	30	Сухостойный, падением	угрожает	Санитарная рубка
20	79	Ясень	30	Сухостойный, падением	угрожает	Санитарная рубка
21	80	Ясень	19	Неудовлетворительное состояние: вывернута корневая система, завис на соседнем дереве, угрожает падением		Санитарная рубка
22	81	Вяз	17, 12	Сухостойный, падением	угрожает	Санитарная рубка
23	82	Вяз	14	Сухостойный, падением	угрожает	Санитарная рубка
24	83	Ясень	30	Сухостойный, падением	угрожает	Санитарная рубка
25	84	Вяз	17	Сухостойный, падением	угрожает	Санитарная рубка
26	85	Ясень	33	Неудовлетворительное состояние: поднятие корневой системы, сломы корневых лап, завис на соседнем дереве над проезжей частью, угрожает падением на проезжую часть		Санитарная рубка
27	86	Клен	22	Неудовлетворительное состояние: усыхание кроны более 80%, завис на соседнем дереве, угрожает падением		Санитарная рубка

Итого: 27 шт. – санитарная рубка

(количество и состояние зеленых насаждений)

на земельном участке, расположенном:

ул. Литовский вал (КН 39:15:132509:14, КН 39:15:000000:6001,

КН 39:15:132509:886, КН 39:15:132509:887, КН 39:15:132507:42,

КН 39:15:000000:2758, КН 39:15:132501:142, КН 39:15:132509:5,

КН 39:15:132507:4)

(адрес, месторасположение, кадастровый номер земельного участка)

Приложение:

1. схема произрастания зеленых насаждений;


2. копия акта обследования зеленых насаждений № 455 от 15.04.2021 года;

3. фотофиксация зеленых насаждений.

2. Дата начала работ: **с момента получения данного акта**

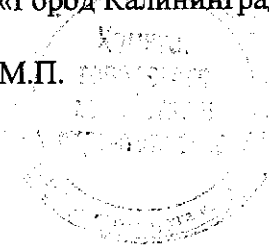
Дата окончания работ: **не позднее 1 (одного) месяца с момента получения данного акта**

Заместитель главы администрации
председатель комитета городского хозяйства и строительства
администрации городского округа
«Город Калининград»


(подпись)

/А.И. Запивалов/
(ФИО)

М.П.



Акт получил: _____
(ф.и.о., подпись)

Акт направлен почтой с уведомлением: _____

Оригинал акта о необходимости вырубки (сноса), пересадки и обрезки зеленых насаждений подлежит возврату в комитет городского хозяйства и строительства администрации городского округа «Город Калининград» в течение 5 рабочих дней после выполнения работ по вырубке (сносу), пересадке и обрезке зеленых насаждений.

Оригинал акта о необходимости вырубки (сноса), пересадки и обрезки зеленых насаждений с приложением акта освидетельствования места вырубки (сноса) зеленых насаждений подлежит хранению в комитете городского хозяйства и строительства администрации городского округа «Город Калининград» в установленном порядке.

Председатель комиссии:

Заместитель председателя комитета городского хозяйства и строительства администрации городского округа «Город Калининград»
Ю. Л. Кондратьев
(должность, подпись, фамилия, инициалы)

Заместитель председателя комиссии:

Начальник отдела озеленения управления благоустройства, озеленения и экологии комитета городского хозяйства и строительства администрации городского округа «Город Калининград»
Д. Е. Петренко
(должность, подпись, фамилия, инициалы)

Члены комиссии:

Главный специалист отдела озеленения управления благоустройства, озеленения и экологии комитета городского хозяйства и строительства администрации городского округа «Город Калининград»
О.А. Семибратова
(должность, подпись, фамилия, инициалы)

Главный специалист отдела озеленения управления благоустройства, озеленения и экологии комитета городского хозяйства и строительства администрации городского округа «Город Калининград»
Л.М. Фатьянова
(должность, подпись, фамилия, инициалы)

УТВЕРЖДАЮ

Председатель комиссии по учету и вырубке (сносу) зеленых насаждений и компенсационному озеленению на территории городского округа «Город Калининград»

Кондратьев Ю. Л.

(фамилия, инициалы)

АКТ ОБСЛЕДОВАНИЯ ЗЕЛЕННЫХ НАСАЖДЕНИЙ

№ 455 от «15» апреля 20 21 года

Комиссией по учету и вырубке (сносу) зеленых насаждений и компенсационному озеленению на территории городского округа «Город Калининград» в составе:

Ведущего инженера отдела по содержанию зеленых насаждений, скверов и зон отдыха МКУ «Калининградская служба заказчика» Полянской А. С.

(должность, фамилия, инициалы)

Ведущего инженера отдела по содержанию зеленых насаждений, скверов и зон отдыха МКУ «Калининградская служба заказчика» Галкиной С. А.

(должность, фамилия, инициалы)

проведено обследование зеленых насаждений, произрастающих на земельном участке, расположенном:

ул. Литовский вал (КН 39:15:132509:14, КН 39:15:000000:6001,

КН 39:15:132509:886, КН 39:15:132509:887, КН 39:15:132507:42,

✓ КН 39:15:000000:5997, КН 39:15:000000:2758, КН 39:15:132507:41,

КН 39:15:132501:142, КН 39:15:132509:5, КН 39:15:132507:4)

(адрес, месторасположение, кадастровый номер земельного участка (при наличии))

в целях

оперативного обследования *

*(указывается цель согласно п. 1.4 Положения о комиссии по учету и вырубке (сносу) зеленых насаждений и компенсационному озеленению на территории городского округа «Город Калининград»)

на основании

задания на проведение оперативного обследования в связи с обращением юридического лица (№ в-КГХ-1523 от 19.03.2021)

(вид документа или информации в соответствии с п. 2.3 Положения о комиссии по учету и вырубке (сносу) зеленых насаждений и компенсационному озеленению на территории городского округа «Город Калининград», реквизиты)

МКУ «Калининградская служба заказчика», 236040, г. Калининград, ул. Подп. Иванникова, 1, каб. 1

Результаты обследования зеленых насаждений:

На земельном участке с кадастровым номером 39:15:000000:5997 произрастают зеленые насаждения, в том числе:

№ п/п	№ на схеме	Порода зеленых насаждений	Диаметр ствола, см (на высоте 1,3 м для деревьев) / возраст, лет (для кустарников)	Оценка (описание) состояния зеленого насаждения	Рекомендуемые мероприятия
1	1	Дуб	40	Сухостойный, угрожает падением	Санитарная рубка
2	2	Ива		В кроне присутствуют сухие, сломленные, зависшие ветви	Вырезка сухих, сломленных, зависших ветвей
3	3	Ива	43	Сухостойная, высотой 3 м	Санитарная рубка
4	4	Ива	81, 93	Неудовлетворительное состояние: стволовая, прикорневая гниль	Санитарная рубка

				обширное дупло, трещины ствола, поражена огнем, заселена стволовыми вредителями, возможен разлом стволов, угрожает падением	
5	5	Ясень	40	Неудовлетворительное состояние: обширное, глубокое дупло с отсутствием древесины более 70%, стволовая, прикорневая гниль, заселен стволовыми вредителями, угрожает падением	Санитарная рубка
6	6	Ива	67	Неудовлетворительное состояние: стволовая гниль, глубокое дупло, расщепление древесины, заселена стволовыми вредителями, угрожает падением	Санитарная рубка
7	7	Ясень	18	Сухостойный, угрожает падением	Санитарная рубка
8	8	Липа	33, 22	Неудовлетворительное состояние: дупло у основания, расщепление древесины, стволовая, прикорневая гниль, ствол диаметром 22 см имеет высоту 2,5 м, угрожает падением	Санитарная рубка
9	9	Ясень	25	Сухостойный, угрожает падением	Санитарная рубка
10	10	Ива	69	Неудовлетворительное состояние: стволовая гниль, сломы скелетных ветвей, наклон, заселена плодовыми телами грибов рода трутовик по всей высоте ствола, стволовыми вредителями, угрожает падением	Санитарная рубка

На земельном участке с кадастровым номером 39:15:132507:4 произрастают зеленые насаждения, в том числе:

11	11	Ясень	50, 48	Сухостойный, угрожает падением	Санитарная рубка
12	12	Клен	35	Неудовлетворительное состояние: слом ствола на высоте 8м, сломленная часть зависла на соседнем дереве, угрожает падением	Санитарная рубка
13	13	Ясень	20, 22	Сухостойный, слом ствола у основания, завис на соседнем дереве, угрожает падением	Санитарная рубка
14	14	Ясень	25	Сухостойный, слом ствола у основания, завис на соседнем дереве, угрожает	Санитарная рубка

				падением	
--	--	--	--	----------	--

На земельном участке с кадастровым номером 39:15:132509:5 произрастают зеленые насаждения, в том числе:

15	15	Липа	25	Сухостойная, угрожает падением	Санитарная рубка
16	16	Ясень	22, 32	Сухостойный, завис на соседнем дереве, угрожает падением	Санитарная рубка
17	17	Ясень	27	Сухостойный, завис на соседнем дереве, угрожает падением на пешеходную дорожку	Санитарная рубка
18	18	Ясень	11	Сухостойный, угрожает падением	Санитарная рубка
19	19	Ясень	11	Сухостойный, угрожает падением	Санитарная рубка
20	20	Ясень	27	Сухостойный, угрожает падением	Санитарная рубка
21	21	Боярышник	12	Сухостойный, угрожает падением	Санитарная рубка

На земельном участке с кадастровым номером 39:15:132501:142 произрастают зеленые насаждения, в том числе:

22	22	Липа	14	Сухостойная, угрожает падением	Санитарная рубка
23	23	Ясень	10, 27	Сухостойный, завис на соседнем дереве, угрожает падением	Санитарная рубка

На земельном участке с кадастровым номером 39:15:132507:41 произрастают зеленые насаждения, в том числе:

24	24	Клен	18	Сухостойный, угрожает падением	Санитарная рубка
25	25	Ясень	28	Сухостойный, угрожает падением	Санитарная рубка
26	26	Ясень	21	Сухостойный, завис на соседнем дереве, угрожает падением	Санитарная рубка
27	27	Ясень	43	Сухостойный, угрожает падением	Санитарная рубка
28	28	Ясень	34, 56	Неудовлетворительное состояние: дупло у основания, усыхание кроны, стволовая, прикорневая гниль, угрожает падением	Санитарная рубка
29	29	Ясень	35, 41	Сухостойный, угрожает падением	Санитарная рубка
30	30	Вяз	17	Сухостойный, угрожает падением	Санитарная рубка
31	31	Ясень	45	Сухостойный, угрожает падением	Санитарная рубка
32	32	Клен	80	Сухостойный, угрожает падением	Санитарная рубка
33	33	Вяз	22	Сухостойный, угрожает падением	Санитарная рубка

				падением	
34	34	Вяз	13, 10, 9	Неудовлетворительное состояние: вывернута корневая система, завис на соседнем дереве, угрожает падением	Санитарная рубка
35	35	Вяз	20, 5	Сухостойный, угрожает падением	Санитарная рубка
36	36	Клен	11	Неудовлетворительное состояние: трещина ствола, завис над пешеходной тропой, угрожает падением	Санитарная рубка
37	37	Вяз	14, 15	Сухостойный, угрожает падением	Санитарная рубка
38	38	Ива		В кроне имеет сломленную ветвь диаметром 28 см, которая зависла на соседнем дереве	Вырубка сломленной скелетной ветви диаметром 28 см
39	39	Ива	64	Неудовлетворительное состояние: сухостойная, глубокое дупло с отсутствием древесины, заселена плодовыми телами грибов, угрожает падением	Санитарная рубка
40	40	Ива	76	Сухостойная, угрожает падением	Санитарная рубка
41	41	Вяз	8	Сухостойный, угрожает падением	Санитарная рубка
42	42	Вяз	10	Сухостойный, угрожает падением	Санитарная рубка
43	43	Вяз	10	Сухостойный, угрожает падением	Санитарная рубка
44	44	Вяз	8	Сухостойный, угрожает падением	Санитарная рубка
45	45	Вяз	8	Сухостойный, угрожает падением	Санитарная рубка
46	46	Вяз	13	Неудовлетворительное состояние: вывернута корневая система, угрожает падением	Санитарная рубка
47	47	Вяз	15	Неудовлетворительное состояние: вывернута корневая система, угрожает падением	Санитарная рубка
48	48	Вяз	10	Сухостойный, угрожает падением	Санитарная рубка
49	49	Вяз	17	Сухостойный, угрожает падением	Санитарная рубка
50	50	Вяз	8, 13	Сухостойный, угрожает падением	Санитарная рубка
51	51	Вяз	23	Сухостойный, угрожает падением	Санитарная рубка
52	52	Вяз	15	Сухостойный, угрожает падением	Санитарная рубка
53	53	Вяз	12	Сухостойный, угрожает падением	Санитарная рубка
54	54	Вяз	17	Сухостойный, угрожает падением	Санитарная рубка

55	55	Вяз	13	Сухостойный, слом ствола у основания, завис на соседнем дереве, угрожает падением	Санитарная рубка
56	56	Клен	42, 25, 15	Ствол диаметром 42 см имеет трещину, слом, наклон, угрожает падением Стволы с диаметрами 25 см, 15 см находятся в удовлетворительном состоянии	Санитарная рубка одного ствола диаметром 42 см
57	57	Вяз	13	Сухостойный, угрожает падением	Санитарная рубка
58	58	Вяз	10	Неудовлетворительное состояние: сухостойный, аварийный наклон, завис на соседнем дереве, угрожает падением	Санитарная рубка
59	59	Клен	35	Сухостойный, угрожает падением	Санитарная рубка
60	60	Клен		В кроне присутствуют сухие, сломленные, зависшие ветви	Вырезка сухих, сломленных, зависших ветвей
61	61	Вяз	15	Сухостойный, угрожает падением	Санитарная рубка
62	62	Ива		В кроне присутствуют сухие, сломленные, зависшие ветви	Вырезка сухих, сломленных, зависших ветвей
63	63	Бузина	8	Сухостойная, угрожает падением	Санитарная рубка
64	64	Вяз	9	Сухостойный, угрожает падением	Санитарная рубка
65	65	Вяз	11	Сухостойный, угрожает падением	Санитарная рубка
66	66	Вяз	8	Сухостойный, угрожает падением	Санитарная рубка
67	67	Вяз	27	Сухостойный, угрожает падением	Санитарная рубка
68	68	Бузина	20	Сухостойная, угрожает падением	Санитарная рубка
69	69	Клен	47	Неудовлетворительное состояние: стволовая гниль, сквозное дупло, усыхание кроны, сломы скелетных ветвей, аварийный наклон, завис на ограждении, угрожает падением	Санитарная рубка
70	70	Боярышник	12	Сухостойный, угрожает падением	Санитарная рубка
71	71	Ясень	42	Неудовлетворительное состояние: дупло у основания, стволовая, прикорневая гниль, ассиметричная крона, расщепление древесины, угрожает падением	Санитарная рубка
72	72	Ясень	54	Сухостойный, угрожает падением	Санитарная рубка

На земельном участке с кадастровым номером 39:15:132509:14 произрастают зеленые насаждения, в том числе:

73	73	Клен	39	Сухостойный, угрожает падением	Санитарная рубка
----	----	------	----	--------------------------------	------------------

На земельном участке с кадастровым номером 39:15:132509:886 произрастают зеленые насаждения, в том числе:

74	74	Ясень	26	Сухостойный, угрожает падением	Санитарная рубка
----	----	-------	----	--------------------------------	------------------

На земельном участке с кадастровым номером 39:15:132507:42 произрастают зеленые насаждения, в том числе:

75	75	Вяз	14, 14, 9, 8	Сухостойный, угрожает падением	Санитарная рубка
76	76	Вяз	16	Сухостойный, угрожает падением	Санитарная рубка
77	77	Вяз	20	Сухостойный, угрожает падением	Санитарная рубка
78	78	Вяз	30	Сухостойный, угрожает падением	Санитарная рубка
79	79	Ясень	30	Сухостойный, угрожает падением	Санитарная рубка

На земельном участке с кадастровым номером 39:15:000000:6001 произрастают зеленые насаждения, в том числе:

80	80	Ясень	19	Неудовлетворительное состояние: вывернута корневая система, завис на соседнем дереве, угрожает падением	Санитарная рубка
----	----	-------	----	---	------------------

На земельном участке с кадастровым номером 39:15:132509:887 произрастают зеленые насаждения, в том числе:

81	81	Вяз	17, 12	Сухостойный, угрожает падением	Санитарная рубка
82	82	Вяз	14	Сухостойный, угрожает падением	Санитарная рубка
83	83	Ясень	30	Сухостойный, угрожает падением	Санитарная рубка
84	84	Вяз	17	Сухостойный, угрожает падением	Санитарная рубка

На территории общего пользования произрастают зеленые насаждения, в том числе:

85	85	Ясень	33	Неудовлетворительное состояние: поднятие корневой системы, сломы корневых лап, завис на соседнем дереве над проезжей частью, угрожает падением на проезжую часть	Санитарная рубка
----	----	-------	----	--	------------------

86	86	Клен	22	Неудовлетворительное состояние: усыхание кроны более 80%, завис на соседнем дереве, угрожает падением	Санитарная рубка
----	----	------	----	---	------------------

На земельном участке с кадастровым номером 39:15:132509:887 на участке № 1 площадью 826 м², на земельном участке с кадастровым номером 39:15:132509:886 на участке № 2 площадью 448 м², на земельном участке с кадастровым номером 39:15:132509:5 на участке № 3 площадью 1560 м², на земельном участке с кадастровым номером 39:15:132501:142 на участке № 4 площадью 2018 м², на земельном участке с кадастровым номером 39:15:000000:5997 на участке № 5 площадью 2600 м², на земельном участке с кадастровым номером 39:15:132507:4 на участке № 6 площадью 790 м², на земельном участке с кадастровым номером 39:15:132507:41 на участке № 7 площадью 933 м² произрастают зеленые насаждения, а также самосевная древесно-кустарниковая растительность (нежелательные деревья и кустарники) диаметром до 8 см.

Приложение:

1. Схема расположения зеленых насаждений на 7 листах.
2. Фотофиксация зеленых насаждений на 9 листах.

Заместитель председателя комиссии

Начальник отдела озеленения управления благоустройства, озеленения и экологии комитета городского хозяйства администрации Городского округа «Город Калининград»

(должность, подпись, фамилия, инициалы)

Д. Е. Петренко

Члены комиссии:

Ведущий инженер

(должность, подпись, фамилия, инициалы)

А. С. Полянская

Ведущий инженер

(должность, подпись, фамилия, инициалы)

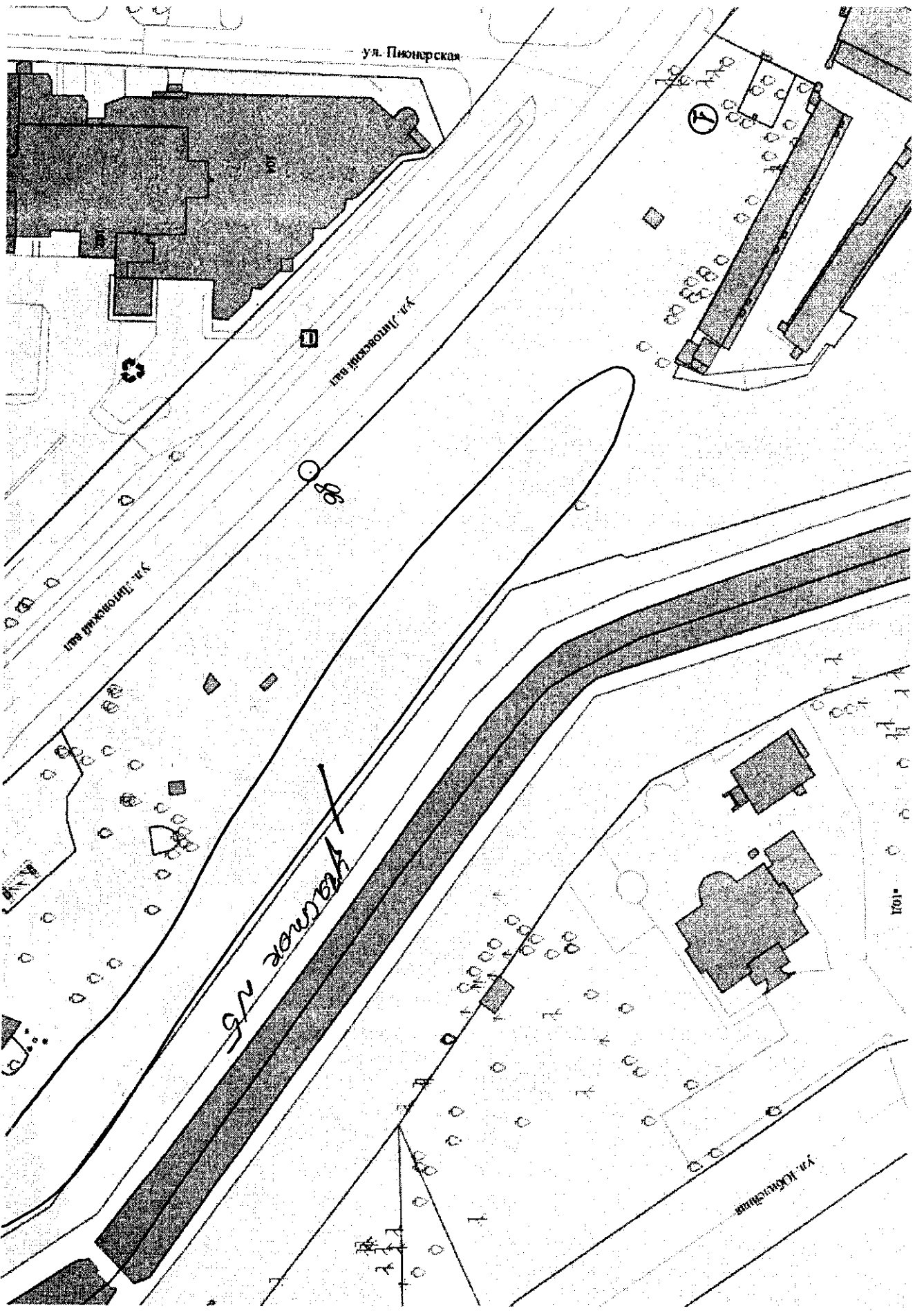
С. А. Галкина

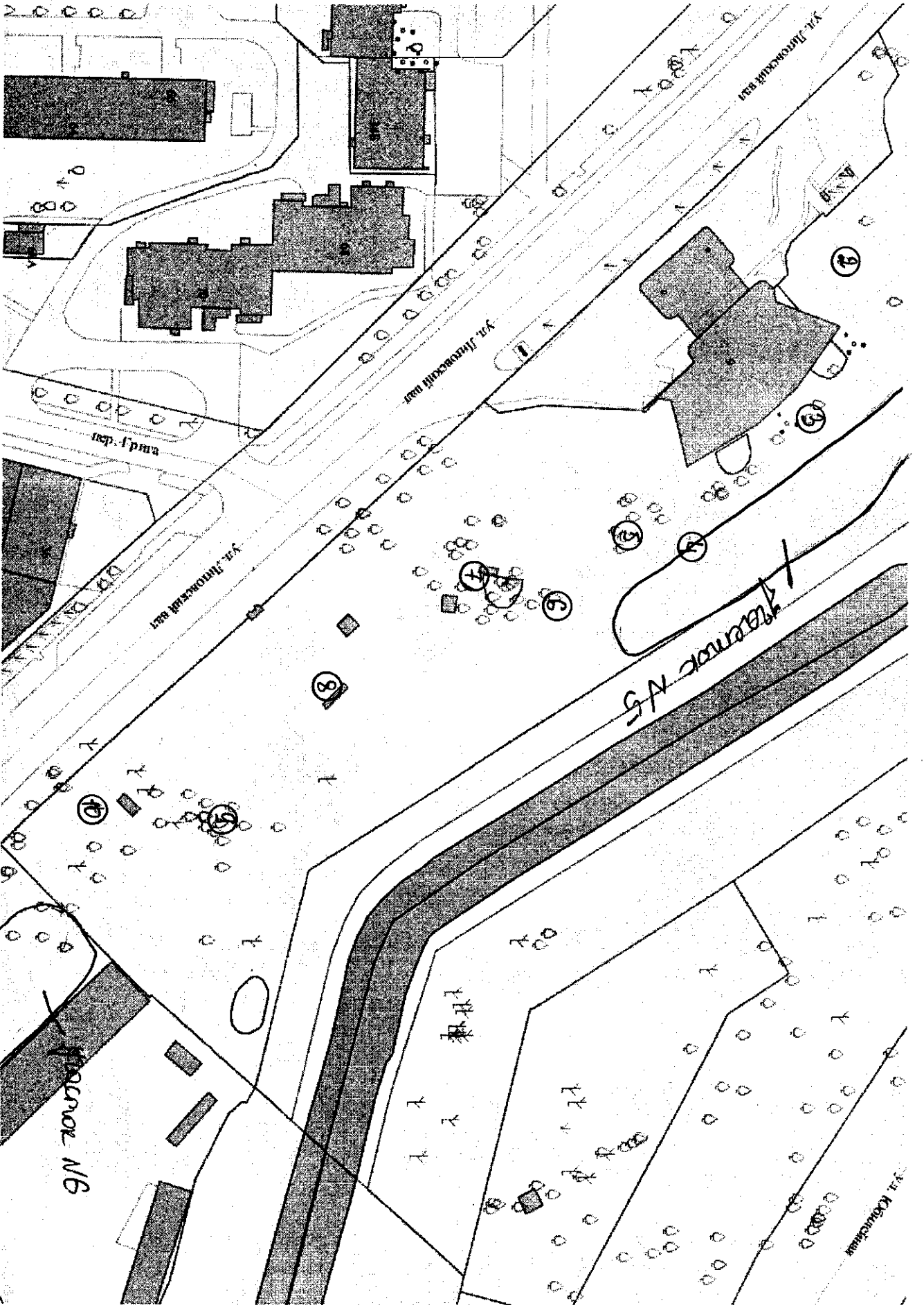
Ведущий инженер*

(должность, подпись, фамилия, инициалы)

А. А. Сирота

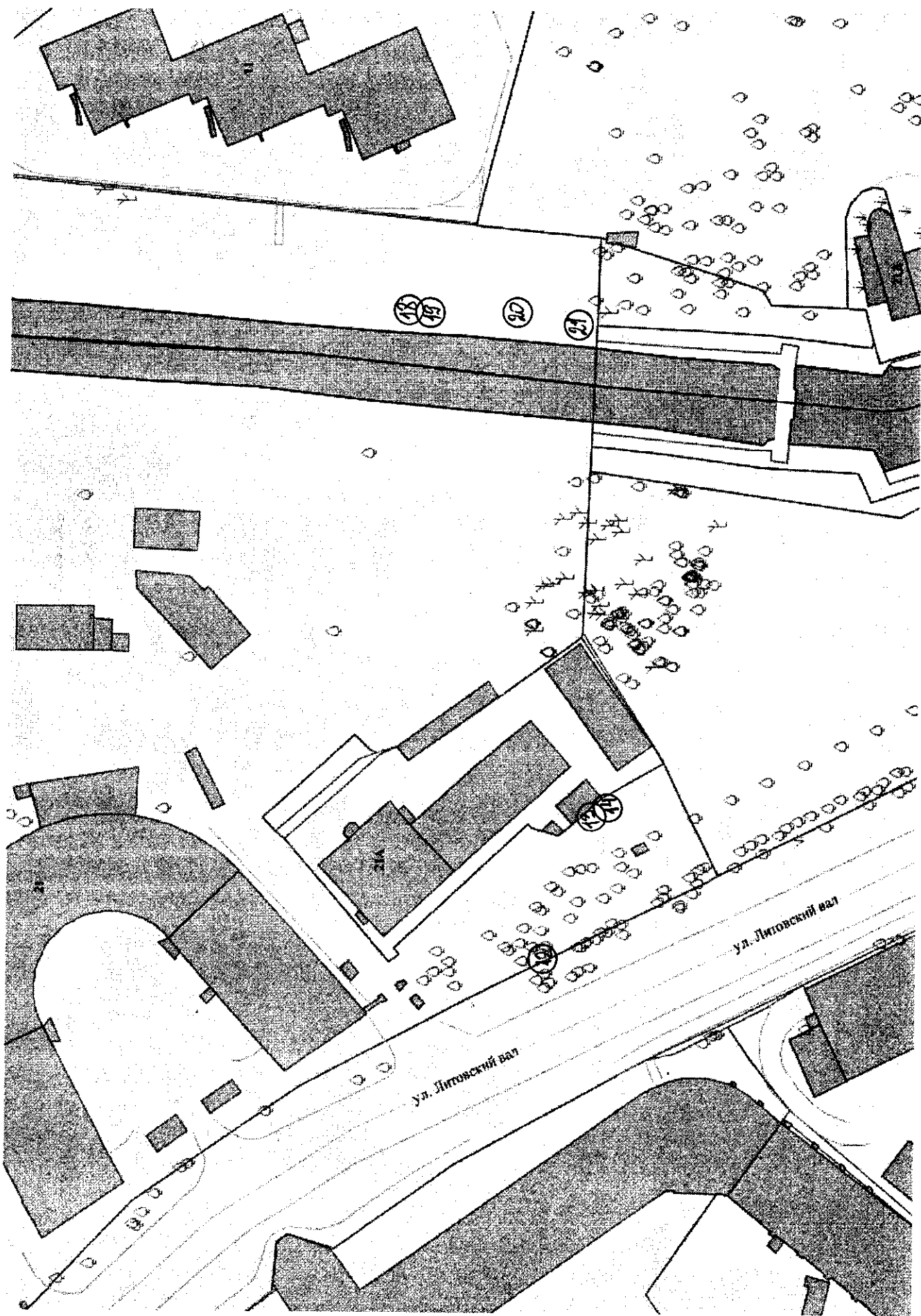
*- дополнительная подготовка по программе «Защита леса» (специалист-лесопатолог)

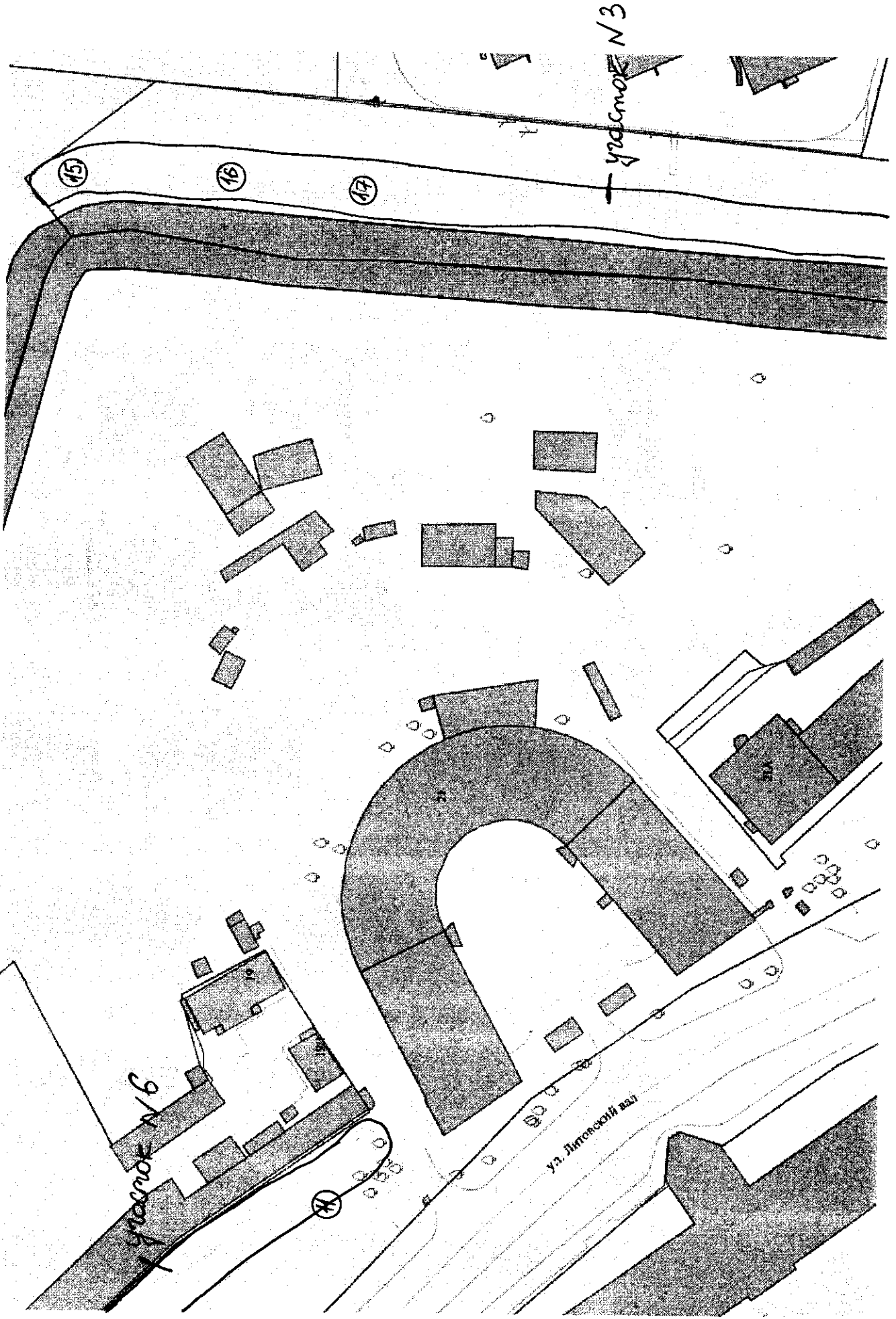


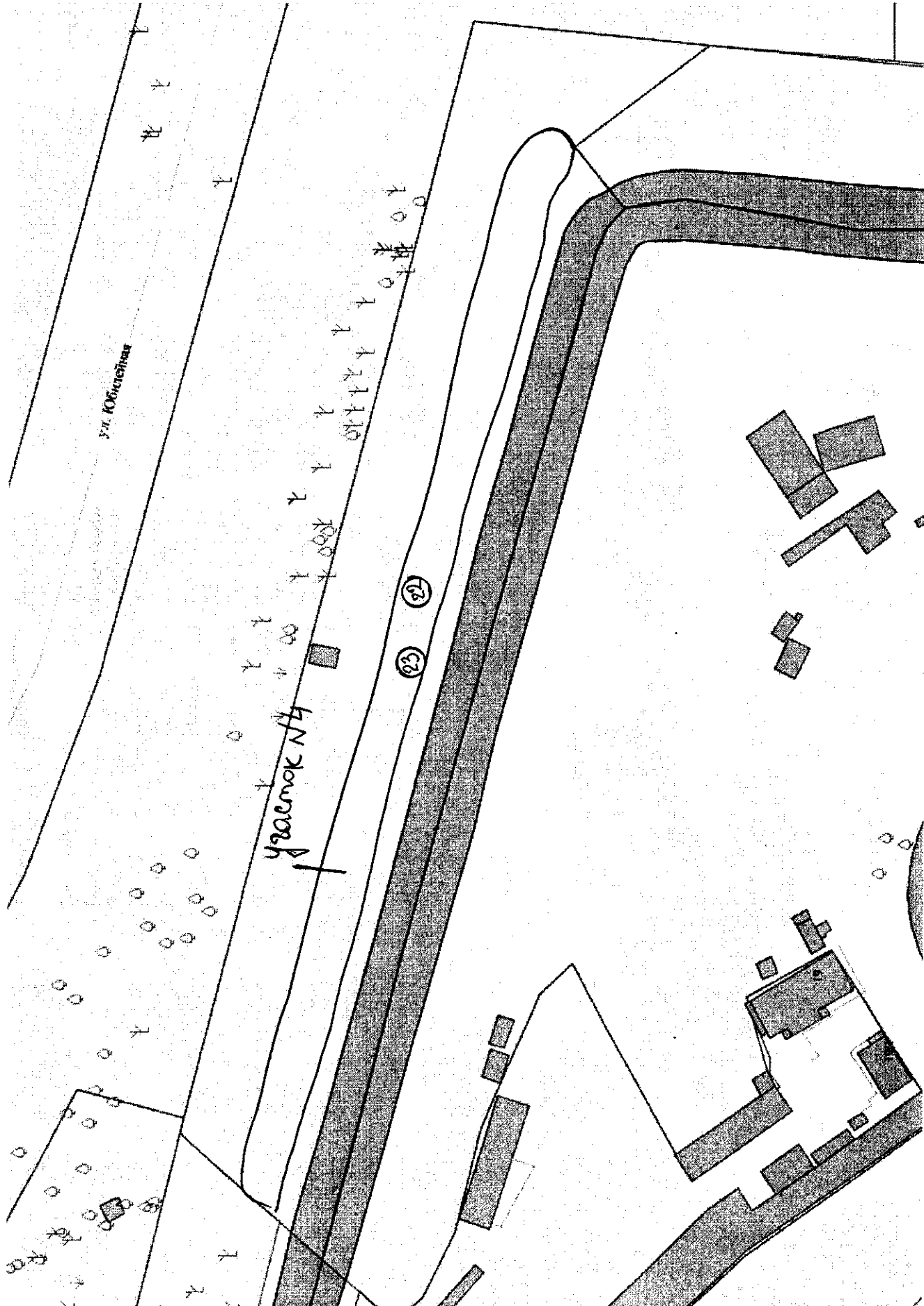


@media

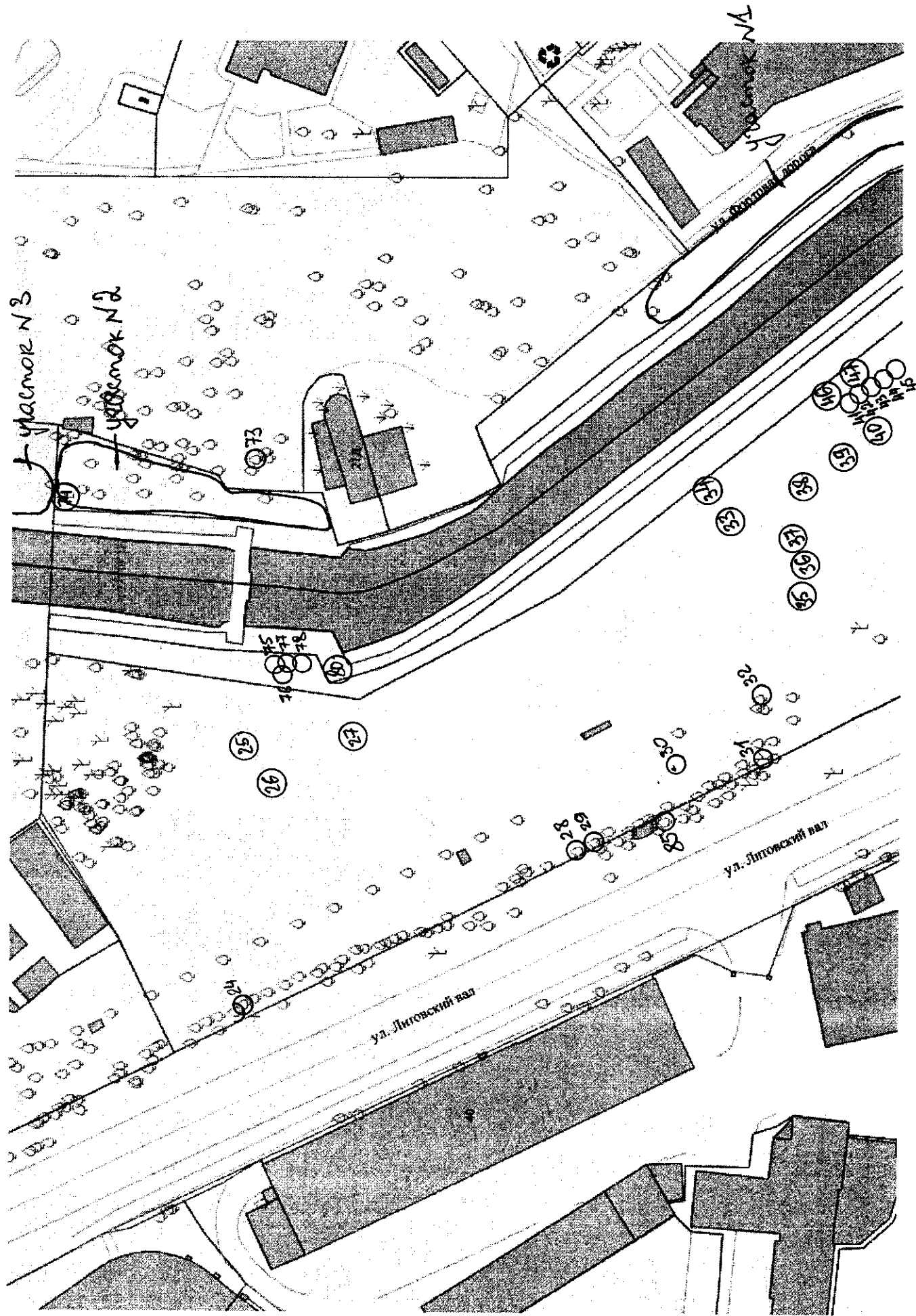
13.04.2017

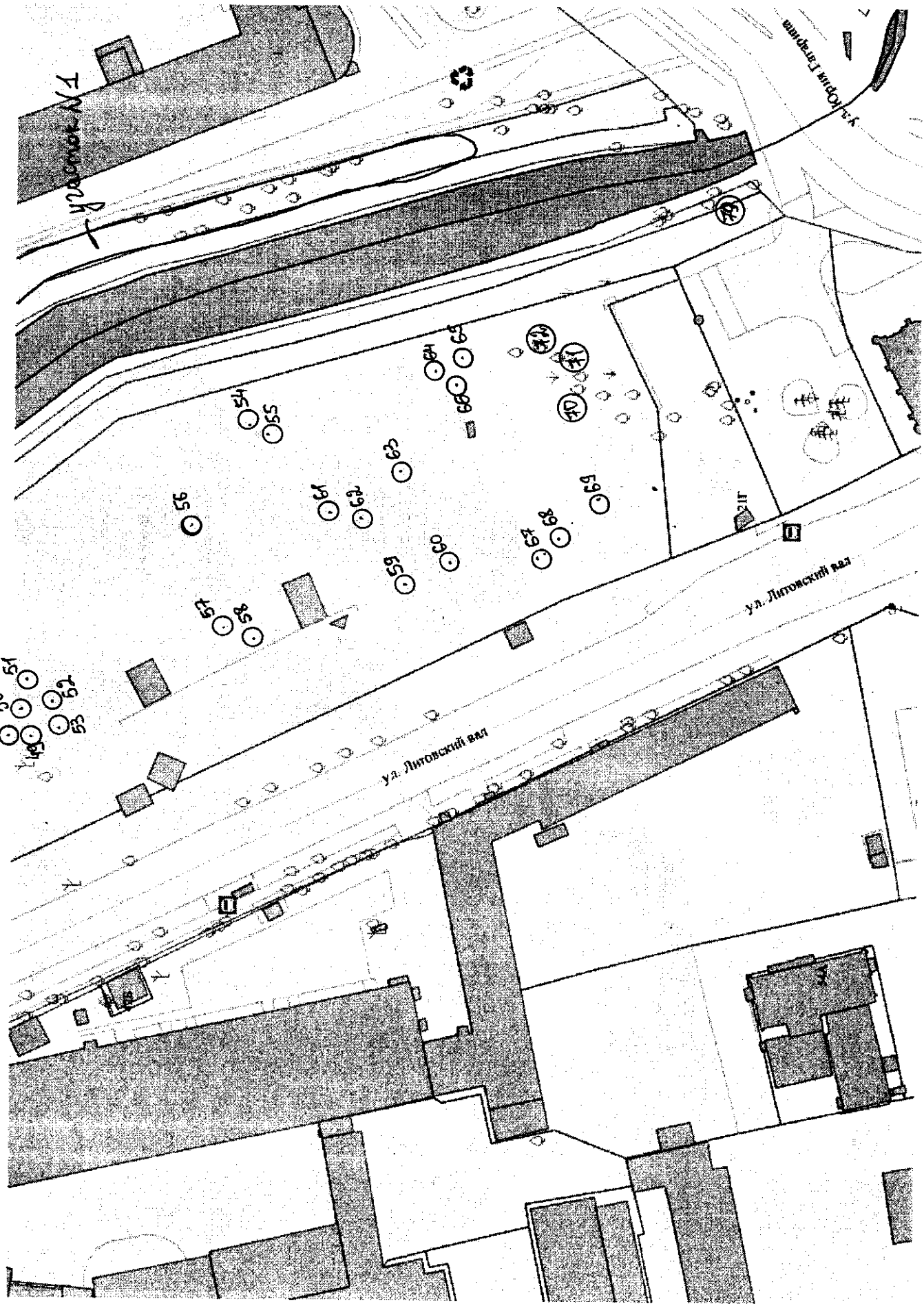






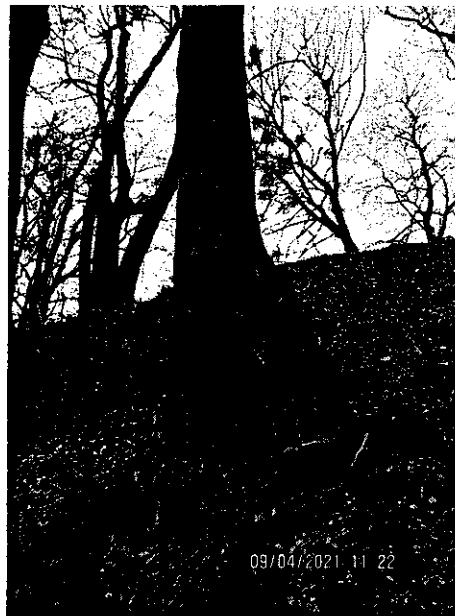
@media



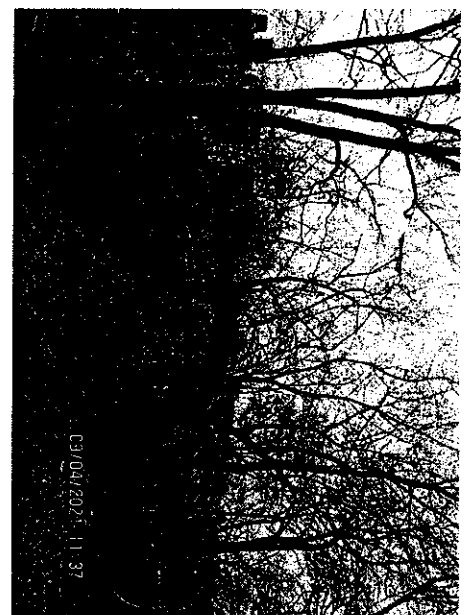
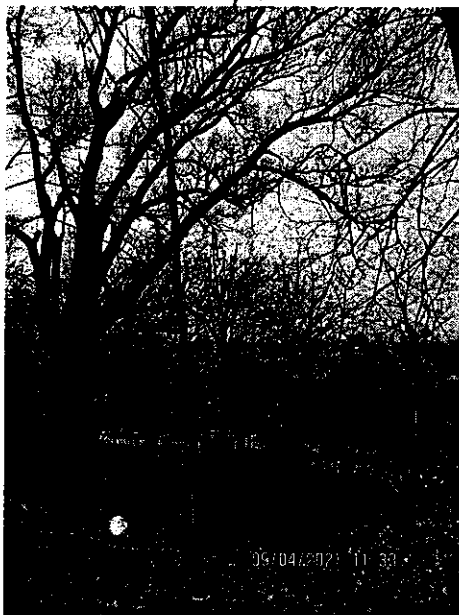




71



72



69



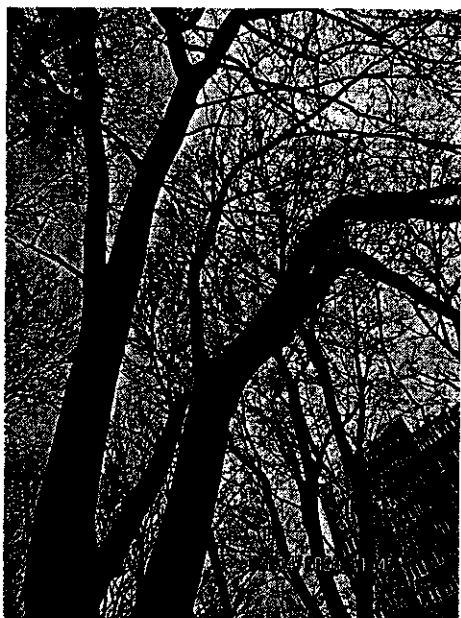
69



69



56



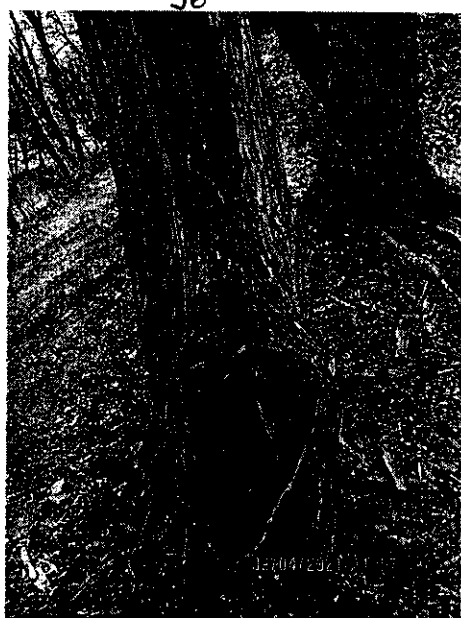
56



56



40



09/04/2021 11:49



09/04/2021 11:49



09/04/2021 11:49

38

38



36



09/04/2021 11:49

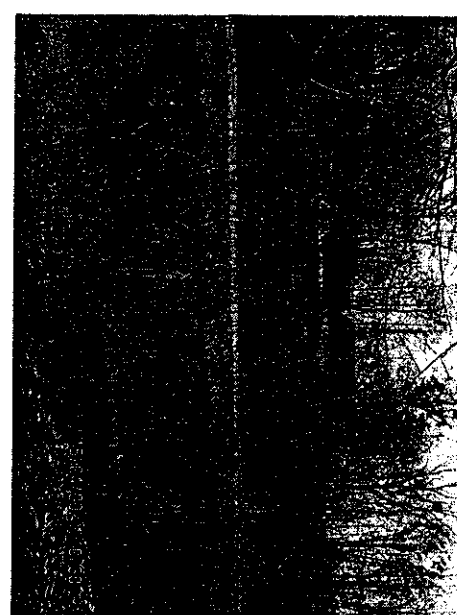
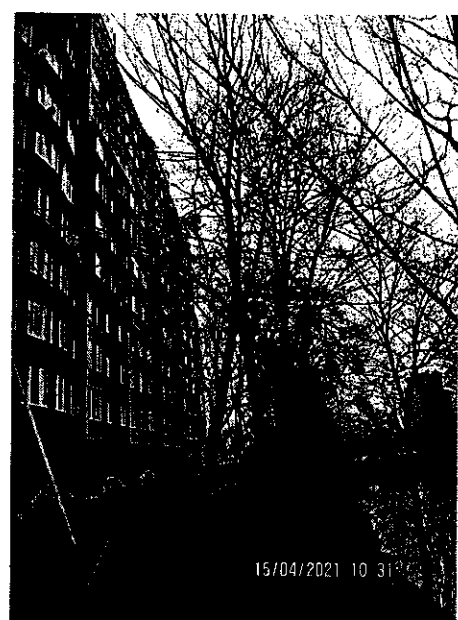
36



09/04/2021 11:49

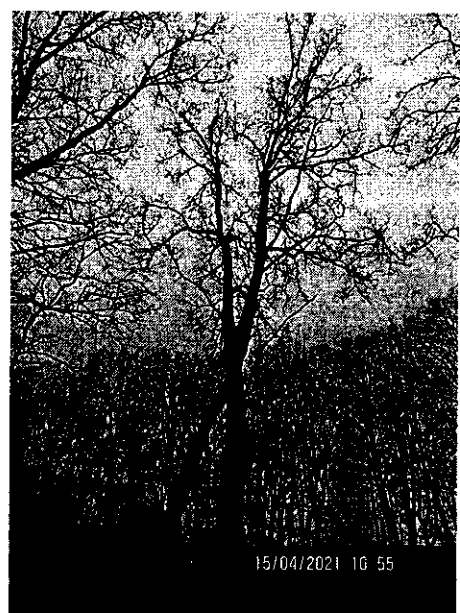
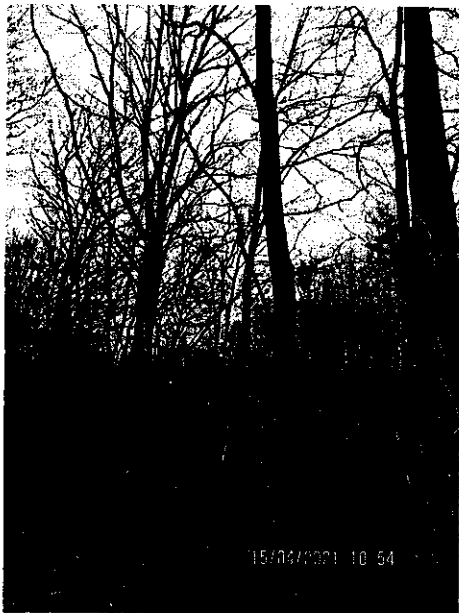
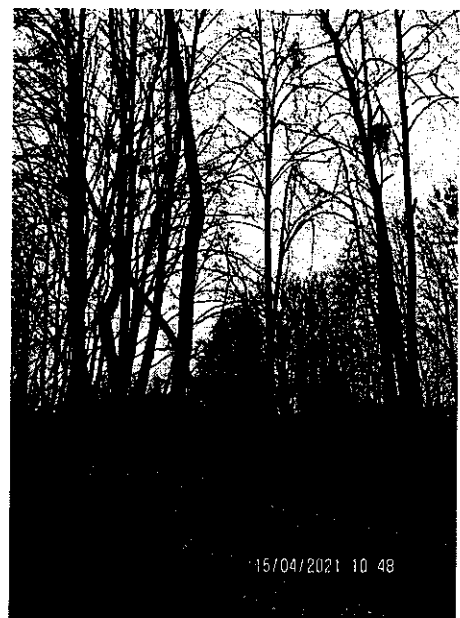


79



17

18



17

16

16



