

АКТ О НЕОБХОДИМОСТИ ВЫРУБКИ (СНОСА), ПЕРЕСАДКИ И ОБРЕЗКИ
ЗЕЛЕННЫХ НАСАЖДЕНИЙ

№ а-АОН- 575 от « 16 » марта 2026 года

Выдан: ООО «МУП РСУ 24», 236039, г. Калининград, ул. Багратиона, 82

(ФИО либо наименование юридического лица - собственника, землевладельца, землепользователя,
арендатора земельного участка, почтовый индекс, адрес)

На основании акта обследования зеленых насаждений: № а-ОЗН-312 от « 13 » марта 2026 года,

в срок (период) не позднее 1 (одного) месяца с момента получения данного акта

установленный (предписанный) срок (период) выполнения работ

на земельном участке, расположенном: ул. Мл. лейт. Ротко, 1-7

(адрес, адресные ориентиры земельного участка, кадастровый номер (при наличии))

В целях: предотвращения аварийной ситуации

разрешено (необходимо) выполнение следующих работ:

№ п/п	№ на схеме	Порода, вид зеленых насаждений	Диаметр ствола, см (на высоте 1,3 м для деревьев), возраст, лет (для кустарников)	Описание состояния	Мероприятия <i>вырубка (снос), и/или обрезка зеленых насаждений</i>
1	5	Клен		В кроне присутствует омела	Вырезка кустов омелы
Итого: 1 шт. – вырезка сухих ветвей.					

Приложение:

1. копия акта обследования зеленых насаждений № а-ОЗН-312 от 13.03.2026;

2. схема произрастания зеленых насаждений;

3. фотофиксация зеленых насаждений.

Заместитель главы администрации,
председатель комитета городского хозяйства и строительства
администрации городского округа
«Город Калининград»

(подпись)

/М.В. Федосеев/

(ФИО)

М.П.



Оригинал акта о необходимости вырубки (сноса), пересадки и обрезки зеленых насаждений подлежит возврату в комитет городского хозяйства и строительства администрации городского округа «Город Калининград» в течение 5 рабочих дней после выполнения работ по вырубке (сносу), пересадке и обрезке зеленых насаждений.

Оригинал акта о необходимости вырубки (сноса), пересадки и обрезки зеленых насаждений с приложением акта освидетельствования места вырубки (сноса) зеленых насаждений подлежит хранению в комитете городского хозяйства и строительства администрации городского округа «Город Калининград» в установленном порядке.

УТВЕРЖДАЮ

Заместитель председателя комиссии по учету и вырубке (сносу) зеленых насаждений и компенсационному озеленению на территории городского округа «Город Калининград»

Семибратова О.А.

(фамилия, инициалы)

АКТ ОБСЛЕДОВАНИЯ ЗЕЛЕННЫХ НАСАЖДЕНИЙ

№ а-ОЗН- 312 от « 13 » марта 20 26 года

Комиссией по учету и вырубке (сносу) зеленых насаждений и компенсационному озеленению на территории городского округа «Город Калининград» в составе:

Ведущего инженера отдела по обследованию зеленых насаждений
МКУ «Калининградская служба заказчика» Федоровой О. О.

(должность, фамилия, инициалы)

Ведущего инженера отдела по обследованию зеленых насаждений
МКУ «Калининградская служба заказчика» Сирота А. А.

(должность, фамилия, инициалы)

на основании

задания на проведение оперативного обследования в связи с обращением
юридического лица (№ в-КГХиС-1408 от 03.03.2026)

ООО «МУП РСУ 24», 236039, г. Калининград, ул. Багратиона, 82

в целях

оперативного обследования

проведено обследование зеленых насаждений, произрастающих на земельном участке, расположенном:

ул. Мл. лейт. Ротко, 1-7

Результаты обследования зеленых насаждений:

На придомовой территории произрастают зеленые насаждения, в том числе:

№ п/п	№ на схеме	Порода зеленых насаждений	Экол. цен., балл	Диаметр ствола, см (на высоте 1,3 м для деревьев) / возраст, лет (для кустарников)	Оценка (описание) состояния зеленого насаждения	Рекомендуемые мероприятия
1	1	Каштан			Ослабленное состояние. Старовозрастной. Гниль, дупла, наклон, сухие ветви отсутствуют.	Отсутствуют.
2	2	Каштан			Ослабленное состояние. Старовозрастной. Гниль, дупла, наклон, сухие ветви отсутствуют.	Отсутствуют.
3	3	Каштан			Ослабленное состояние. Старовозрастной. Гниль, дупла, наклон, сухие ветви отсутствуют.	Отсутствуют.
4	4	Каштан			Ослабленное состояние. Старовозрастной. Гниль, дупла, наклон, сухие ветви отсутствуют.	Отсутствуют.

5	5	Клен			В кроне присутствует омела.	Вырезка кустов омелы.
---	---	------	--	--	-----------------------------	-----------------------

На момент обследования остальные зеленые насаждения, произрастающие по вышеуказанному адресу, находятся в здоровом, ослабленном и удовлетворительном состоянии. Требуется произвести формовочную обрезку кустарников, произрастающих на придомовой территории.

Приложение:

1. Схема произрастания зеленых насаждений.
2. Фотофиксация зеленых насаждений.

Заместитель председателя комиссии:

Начальник отдела озеленения управления благоустройства, озеленения и экологии комитета городского хозяйства и строительства администрации городского округа «Город Калининград»

(должность, подпись, фамилия, инициалы)

О. А. Семибратова

Члены комиссии:

Ведущий инженер

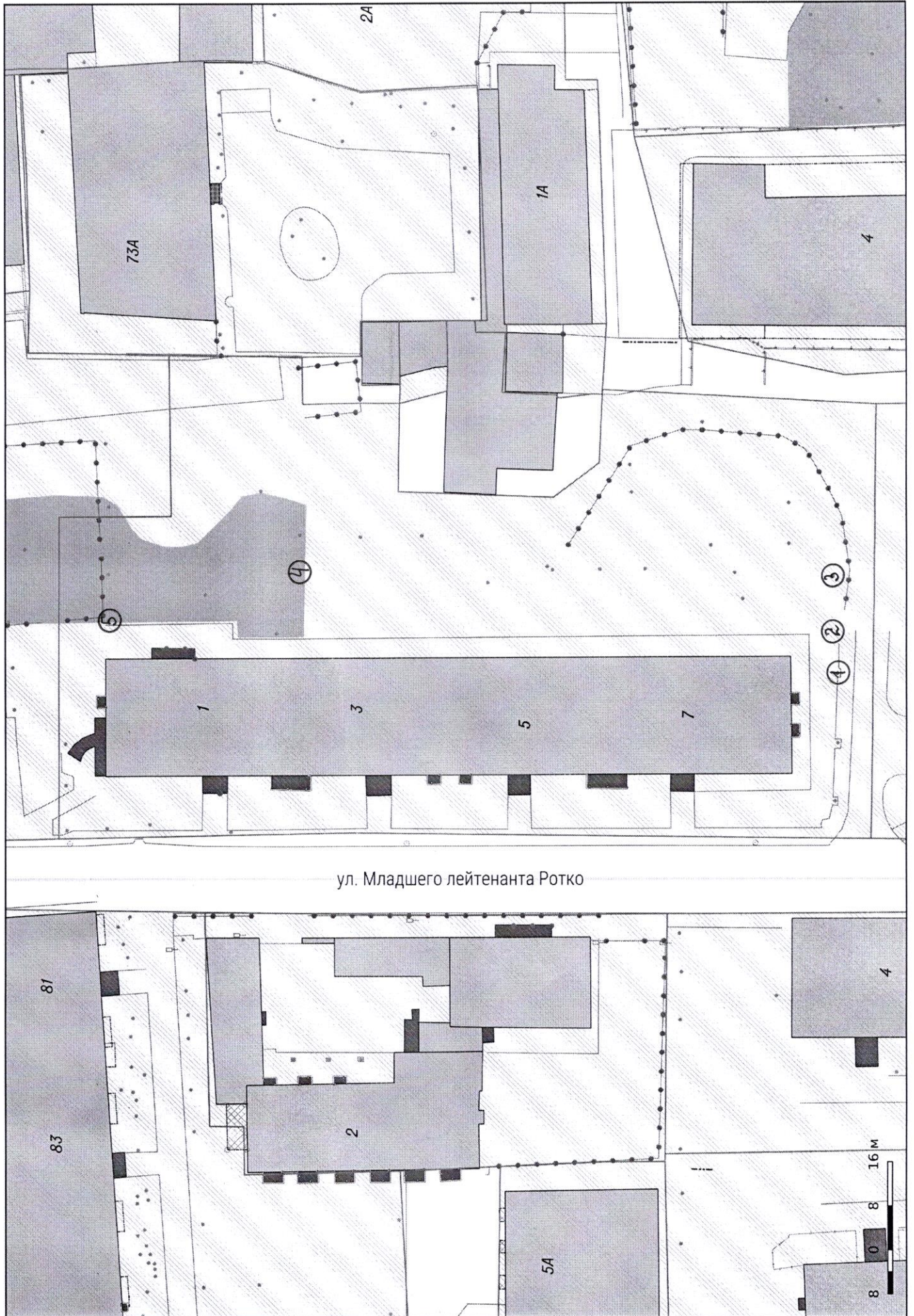
(должность, подпись, фамилия, инициалы)

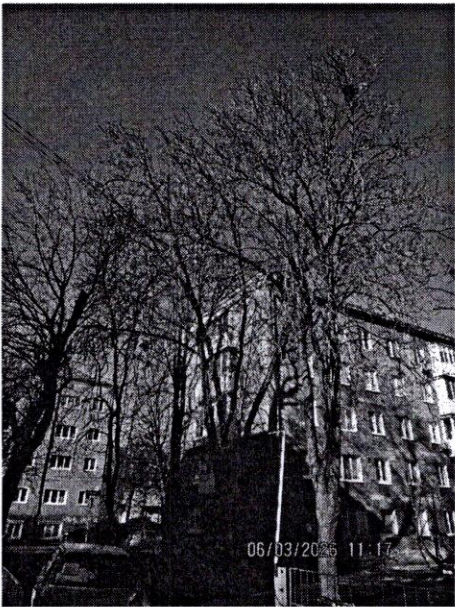
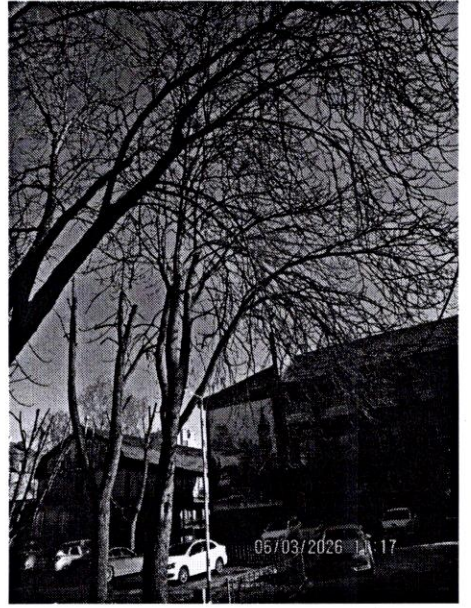
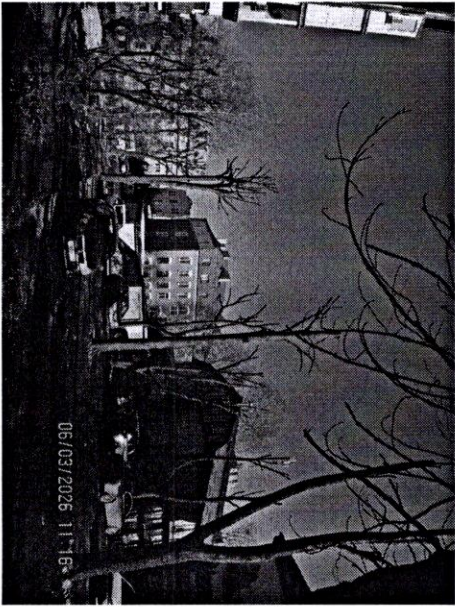
О. О. Федорова

Ведущий инженер

(должность, подпись, фамилия, инициалы)

А. А. Сирота





1, 2, 3

4



5