

**АКТ О НЕОБХОДИМОСТИ ВЫРУБКИ (СНОСА), ПЕРЕСАДКИ И ОБРЕЗКИ  
ЗЕЛЕННЫХ НАСАЖДЕНИЙ**

№ а-АОН-124 от « 19 » января 2025 года

Выдан: **ООО «ПромСтройКомплекс», 236023, г. Калининград, пр-кт Советский, д. 155**

*(ФИО либо наименование юридического лица - собственника, землевладельца, землепользователя,  
арендатора земельного участка, почтовый индекс, адрес)*

На основании акта обследования зеленых насаждений: № **а-ОЗН-1455** от «**22**» **июля 2025** года,  
в срок (период) **не позднее 1 (одного) месяца с момента получения данного акта**

*установленный (предписанный) срок (период) выполнения работ*

на земельном участке, расположенном: **пр-кт Советский, д. 155**

*(адрес, адресные ориентиры земельного участка, кадастровый номер (при наличии))*

В целях: **предотвращения аварийной ситуации**

разрешено (необходимо) выполнение следующих работ:

№ п/п	№ на схеме	Порода, вид зеленых насаждений	Диаметр ствола, см (на высоте 1,3 м для деревьев), возраст, лет (для кустарников)	Описание состояния	Мероприятия вырубка (снос), и/или обрезка зеленых насаждений
1	11	Ясень		В кроне присутствуют сухие ветви	Вырезка сухих ветвей
2	12	Ясень		В кроне присутствуют сухие ветви	Вырезка сухих ветвей
3	13	Ясень		В кроне присутствуют сухие ветви	Вырезка сухих ветвей
<b>Итого: 3 шт. - вырезка сухих ветвей</b>					

Приложение:

**1. копия акта обследования зеленых насаждений № а-ОЗН-1455 от 22.07.2025;**

**2. схема произрастания зеленых насаждений;**

**3. фотофиксация зеленых насаждений.**

Заместитель главы администрации,  
председатель комитета городского хозяйства и строительства  
администрации городского округа  
«Город Калининград»

  
(подпись)

**/М.В. Федосеев/**  
(ФИО)



Оригинал акта о необходимости вырубки (сноса), пересадки и обрезки зеленых насаждений подлежит возврату в комитет городского хозяйства и строительства администрации городского округа «Город Калининград» в течение 5 рабочих дней после выполнения работ по вырубке (сносу), пересадке и обрезке зеленых насаждений.

Оригинал акта о необходимости вырубки (сноса), пересадки и обрезки зеленых насаждений с приложением акта освидетельствования места вырубки (сноса) зеленых насаждений подлежит хранению в комитете городского хозяйства и строительства администрации городского округа «Город Калининград» в установленном порядке.

УТВЕРЖДАЮ

Председатель комиссии по учету и вырубке  
(сносу) зеленых насаждений и  
компенсационному озеленению на территории  
городского округа «Город Калининград»

Маштаков В. А.  
(фамилия, инициалы)

АКТ ОБСЛЕДОВАНИЯ ЗЕЛЕННЫХ НАСАЖДЕНИЙ

№ а-ОЗН-1455 от « 22 » июля 20 25 года

Комиссией по учету и вырубке (сносу) зеленых насаждений и компенсационному озеленению на территории городского округа «Город Калининград» в составе:

Ведущего инженера отдела по содержанию зеленых насаждений, скверов и зон отдыха МКУ «Калининградская служба заказчика» Галкиной С. А.

(должность, фамилия, инициалы)

Ведущего инженера отдела по содержанию зеленых насаждений, скверов и зон отдыха МКУ «Калининградская служба заказчика» Кокоткиной В. В.

(должность, фамилия, инициалы)

на основании

задания на проведение оперативного обследования в связи с обращением физического лица (№ з-КГХиС-656 от 24.06.2025)

целях

оперативного обследования

проведено обследование зеленых насаждений, произрастающих на земельном участке, расположенном:

пр-кт Советский, 155, КН 39:15:121032:81, г. Калининград, КН 39:15:000000:16331

Результаты обследования зеленых насаждений:

На территории общего пользования произрастают зеленые насаждения, в том числе:

№ п/п	№ на схеме	Порода зеленых насаждений	Экол. цен., балл	Диаметр ствола, см (на высоте 1,3 м для деревьев) / возраст, лет (для кустарников)	Оценка (описание) состояния зеленого насаждения	Рекомендуемые мероприятия
1	1	Тополь		85	Сильно разросшая крона с присутствием сухих ветвей, омелы	Омолаживающая обрезка на высоту 14 с сохранением скелетных ветвей не менее 1/3 их длины, вырезка сухих ветвей, кустов омелы
2	2	Тополь		88	Сильно разросшая крона с присутствием сухих ветвей	Омолаживающая обрезка на высоту 14 с сохранением скелетных ветвей не менее 1/3 их длины, вырезка сухих ветвей
3	3	Тополь		60	Сильно разросшая	Омолаживающая

					крона с присутствием сухих ветвей	обрезка на высоту 14 с сохранением скелетных ветвей не менее 1/3 их длины, вырезка сухих ветвей
4	4	Тополь		50	Сильно разросшаяся крона с присутствием сухих ветвей	Омолаживающая обрезка на высоту 14 с сохранением скелетных ветвей не менее 1/3 их длины, вырезка сухих ветвей
5	5	Ясень обыкновенный		30,35	Усыхающее состояние (сухостойный), угрожает падением, представляет угрозу жизни и здоровью граждан, а также причинения ущерба имуществу, больной, не подлежащий лечению и оздоровлению	Санитарная рубка
6	6	Тополь		52	Сильно разросшаяся крона с присутствием сухих ветвей	Омолаживающая обрезка на высоту 14 с сохранением скелетных ветвей не менее 1/3 их длины, вырезка сухих ветвей
7	7	Тополь		64	Сильно разросшаяся крона с присутствием сухих ветвей	Омолаживающая обрезка на высоту 14 с сохранением скелетных ветвей не менее 1/3 их длины, вырезка сухих ветвей
8	8	Ясень обыкновенный		12	Усыхающее состояние (сухостойный), слом ствола у основания, завис на соседнем дереве, угрожает падением, представляет угрозу жизни и здоровью граждан, а также причинения ущерба имуществу	Вырубка
9	9	Ясень			В кроне присутствуют сухие ветви, наблюдается наклон стволов	Вырезка сухих ветвей

**На территории по пр-кту Советский, 155 произрастают зеленые насаждения, в том числе:**

№ п/п	№ на схеме	Порода зеленых насаждений	Экол. цен., балл	Диаметр ствола, см (на высоте 1,3 м для деревьев) / возраст, лет (для кустарников)	Оценка (описание) состояния зеленого насаждения	Рекомендуемые мероприятия
-------	------------	---------------------------	------------------	--	---	---------------------------

10	10	Ясень обыкновенный		25	Усыхающее состояние: усыхание кроны более 70%, суховершинность, водяные побеги, сломы ветвей, угрожает падением, представляет угрозу жизни и здоровью граждан, а также причинения ущерба имуществу, больной, не подлежащий лечению и оздоровлению	Санитарная рубка
11	11	Ясень			В кроне присутствуют сухие ветви	Вырезка сухих ветвей
12	12	Ясень			В кроне присутствуют сухие ветви	Вырезка сухих ветвей
13	13	Ясень			В кроне присутствуют сухие ветви	Вырезка сухих ветвей
14	14	Ель обыкновенная		40	Усыхающее состояние: усыхание кроны более 80%, суховершинность, сильный опад хвои, слабый прирост, угрожает падением, представляет угрозу жизни и здоровью граждан, а также причинения ущерба имуществу, больная, не подлежащая лечению и оздоровлению	Санитарная рубка

**На земельном участке с КН 39:15:121032:81 произрастают зеленые насаждения, в том числе:**

№ п/п	№ на схеме	Порода зеленых насаждений	Экол. цен., балл	Диаметр ствола, см (на высоте 1,3 м для деревьев) / возраст, лет (для кустарников)	Оценка (описание) состояния зеленого насаждения	Рекомендуемые мероприятия
15	15	Клен			Ветви касаются фасада и крыши здания по пр-кту Советский, 155	Обрезка ветвей, касающихся фасада здания по пр-кту Советский, 155

**На земельном участке с КН 39:15:000000:16331 произрастают зеленые насаждения, в том числе:**

№ п/п	№ на схеме	Порода зеленых насаждений	Экол. цен., балл	Диаметр ствола, см (на высоте 1,3 м для деревьев) / возраст, лет (для кустарников)	Оценка (описание) состояния зеленого насаждения	Рекомендуемые мероприятия
16	16	Ясень обыкновенный		56	Усыхающее состояние: усыхание кроны более 80%, суховершинность,	Санитарная рубка

					водяные побеги, угрожает падением, представляет угрозу жизни и здоровью граждан, а также причинения ущерба имуществу, больной, не подлежащий лечению и оздоровлению	
17	17	Ива козья		40	Сильно ослабленное состояние: слом ствола на высоте 1 м, расщепление древесины, угрожает падением, представляет угрозу жизни и здоровью граждан, а также причинения ущерба имуществу	Вырубка
18	18	Ясень			В кроне присутствуют сухие ветви	Вырезка сухих ветвей

**Омолаживающей и формовочной обрезке дерева породы ясень, клен, каштан не подлежат.**

Приложение:

1. Схема расположения зеленых насаждений.
2. Фотофиксация зеленых насаждений.

Заместитель председателя комиссии

**Начальник отдела озеленения управления благоустройства, озеленения и экологии комитета городского хозяйства и строительства администрации городского округа «Город Калининград»**  
(должность, подпись, фамилия, инициалы) **О. А. Семибратова**

Члены комиссии:

**Ведущий инженер**

(должность, подпись, фамилия, инициалы)

**С. А. Галкина**

**Ведущий инженер**

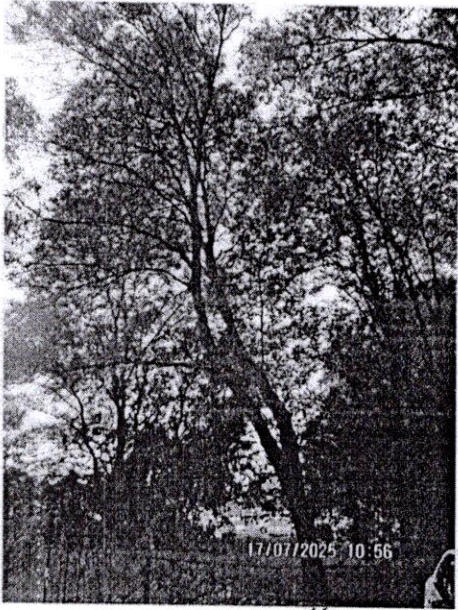
(должность, подпись, фамилия, инициалы)

**В. В. Кокоткина**

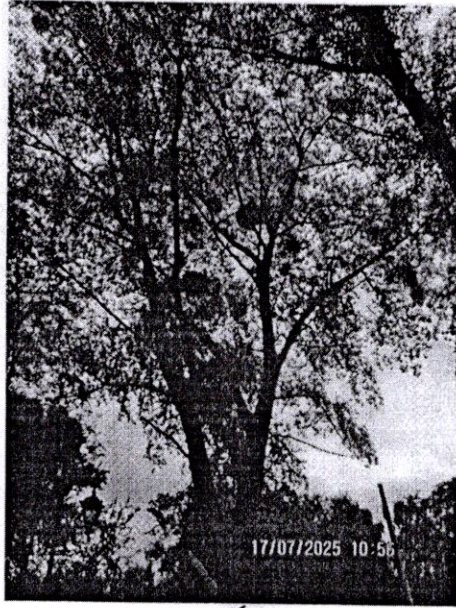
**Ведущий инженер отдела по содержанию зеленых насаждений, скверов и зон отдыха МКУ «Калининградская служба заказчика»\***  
(должность, подпись, фамилия, инициалы) **А. А. Сирота**

\* - специалист, имеющий квалификацию «Лесопатолог»

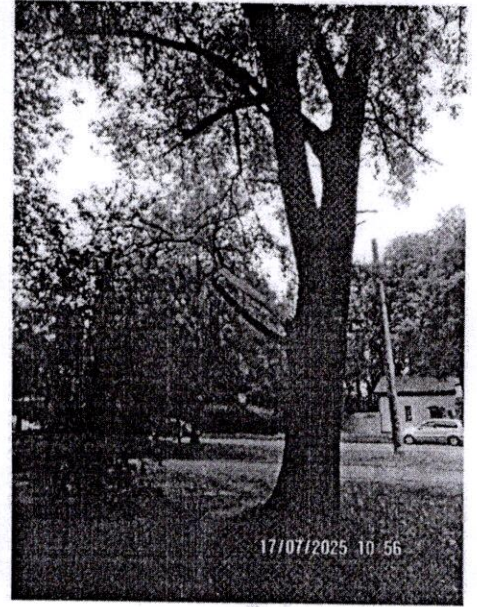




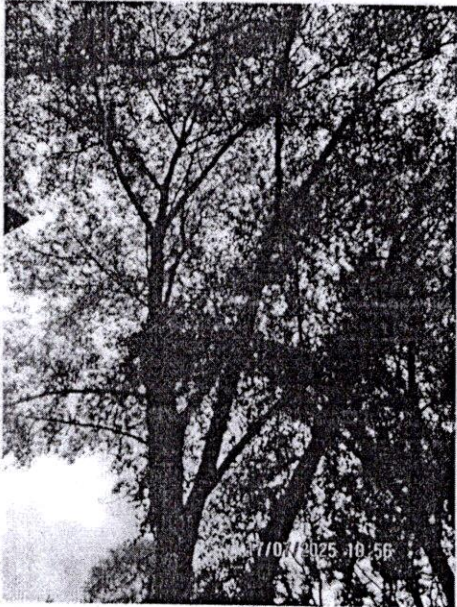
18



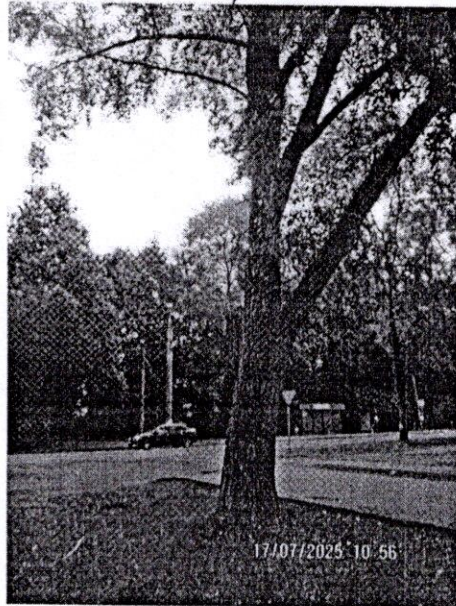
1



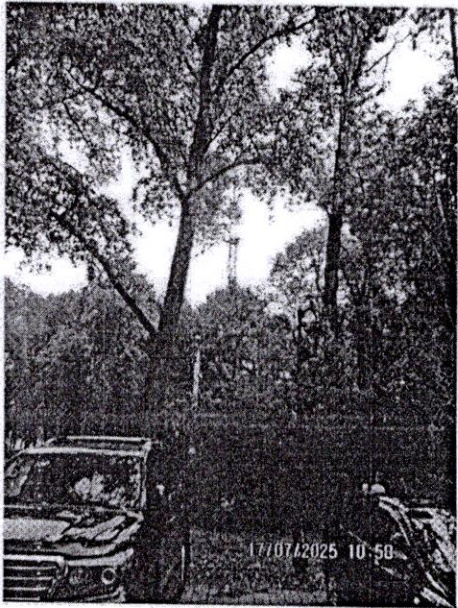
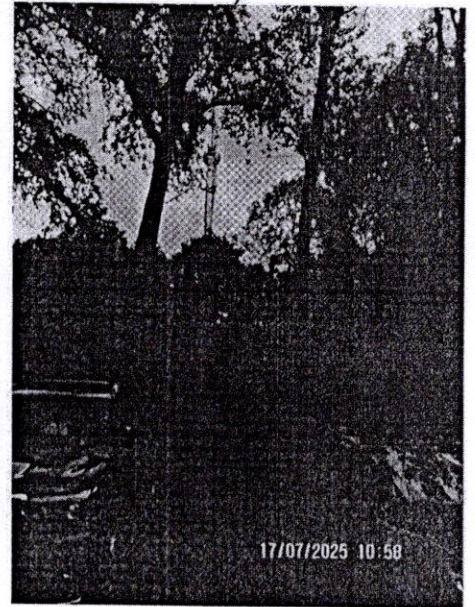
1



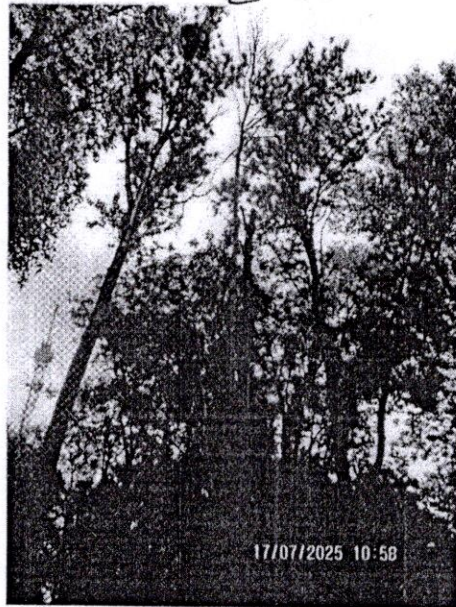
2



2



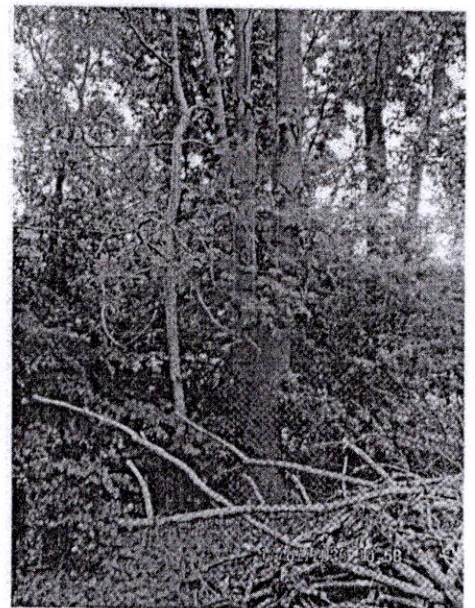
3



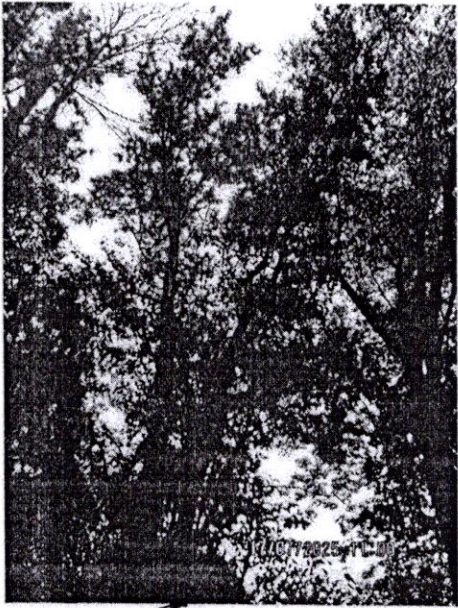
4

5

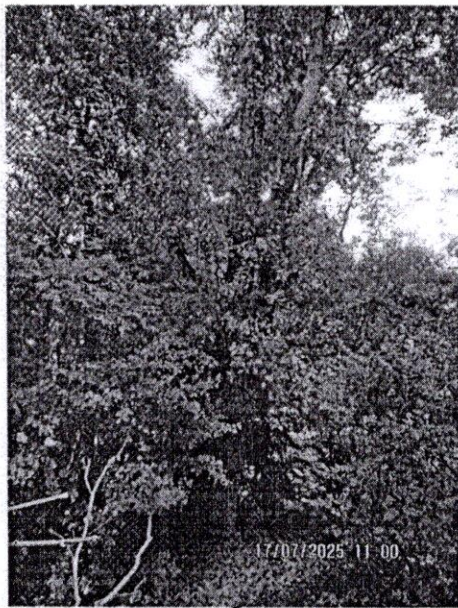
6



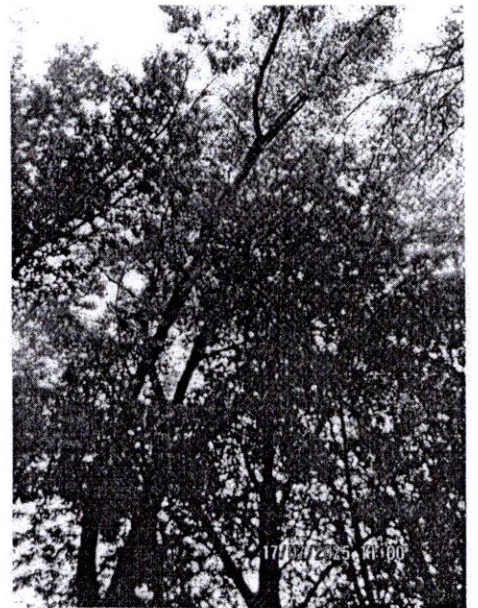
5



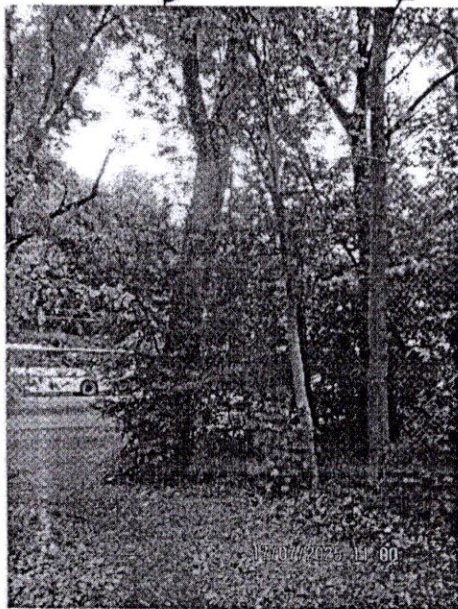
5 7



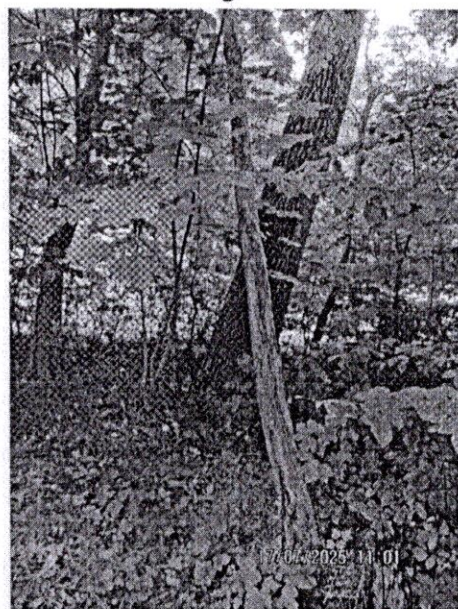
6



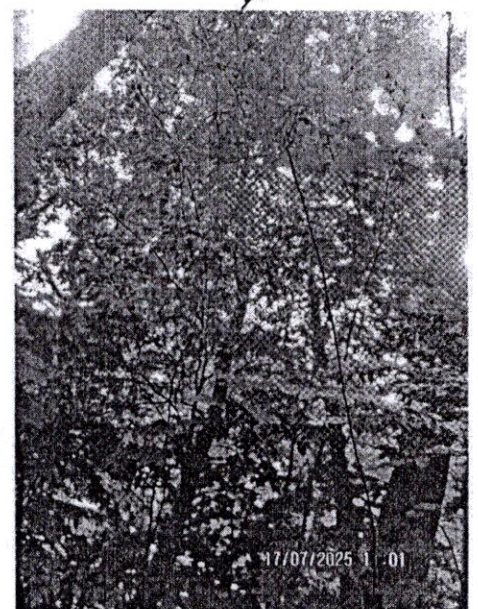
7



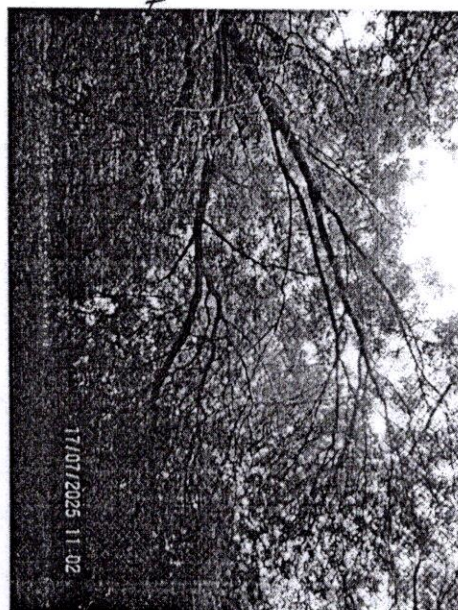
7



8



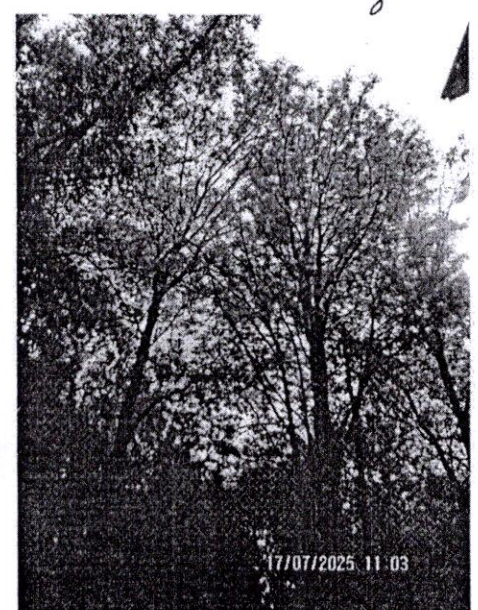
8



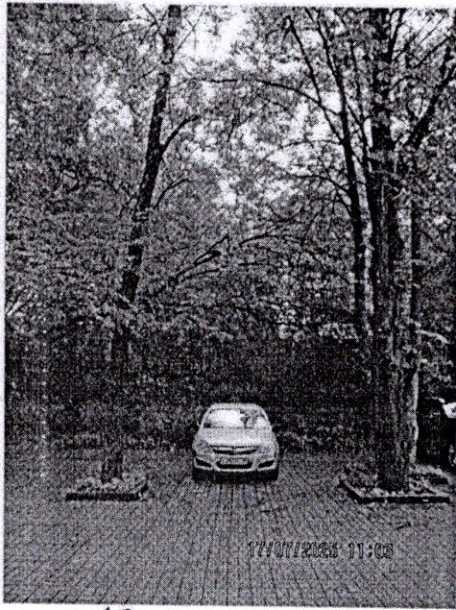
9



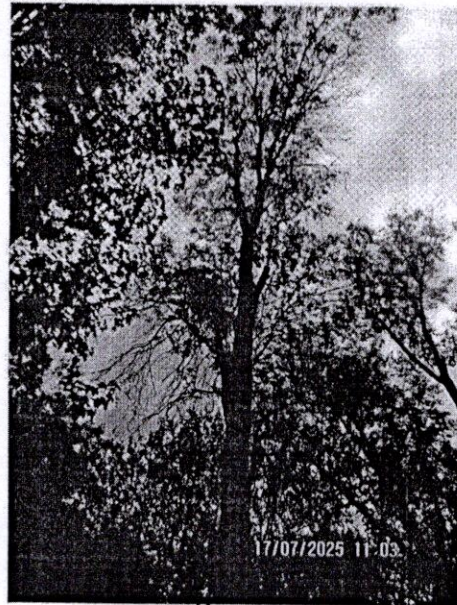
9



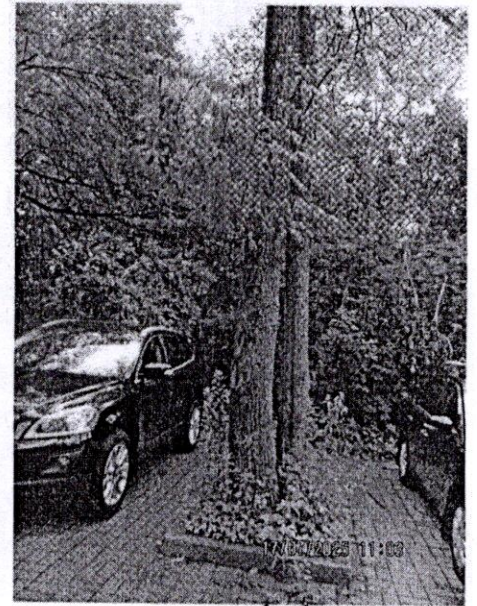
10



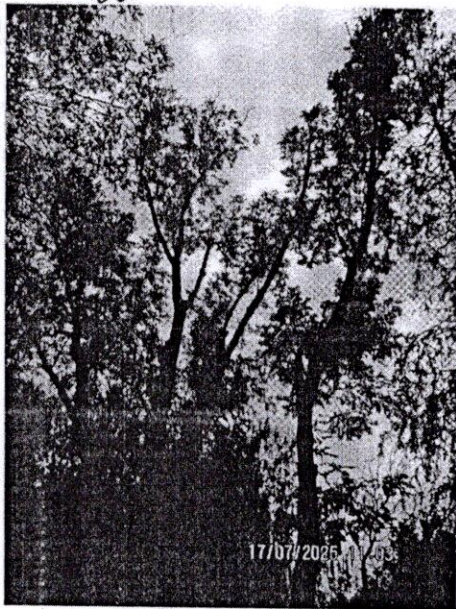
10



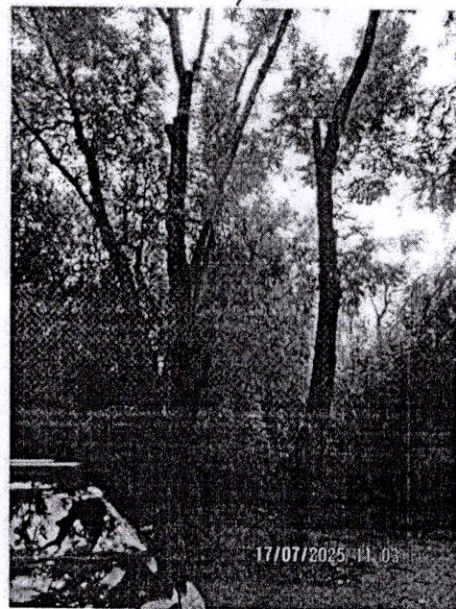
11, 12



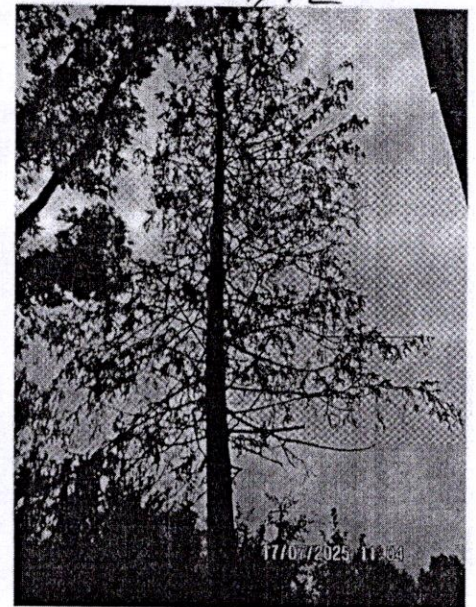
11, 12



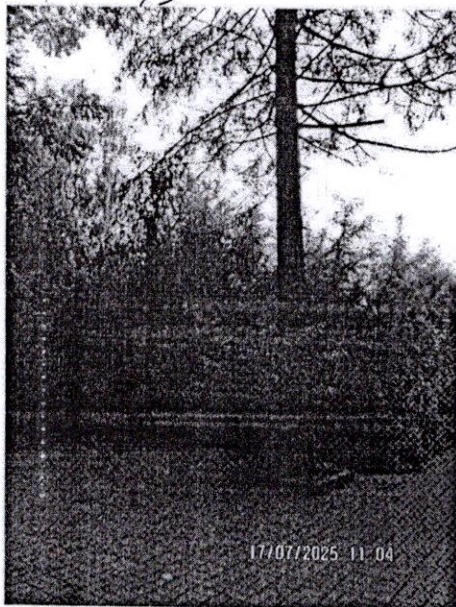
13



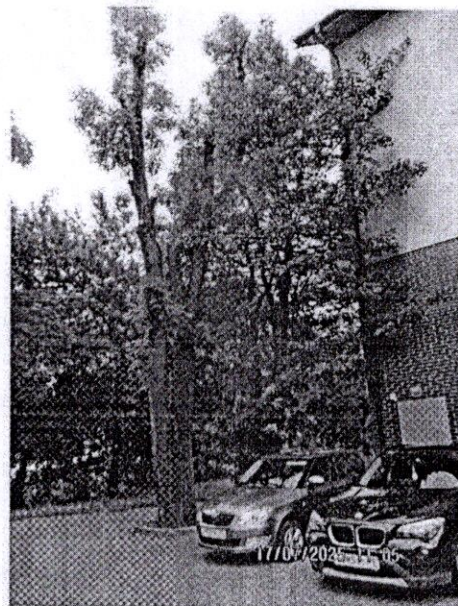
13



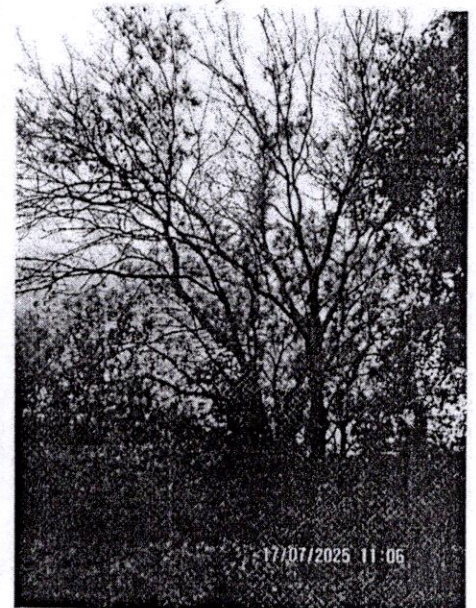
14



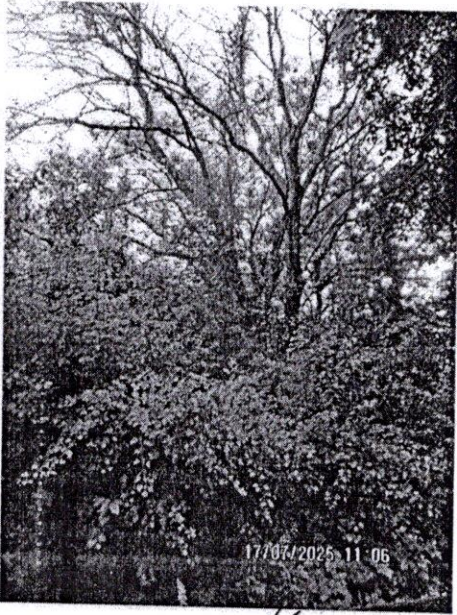
19



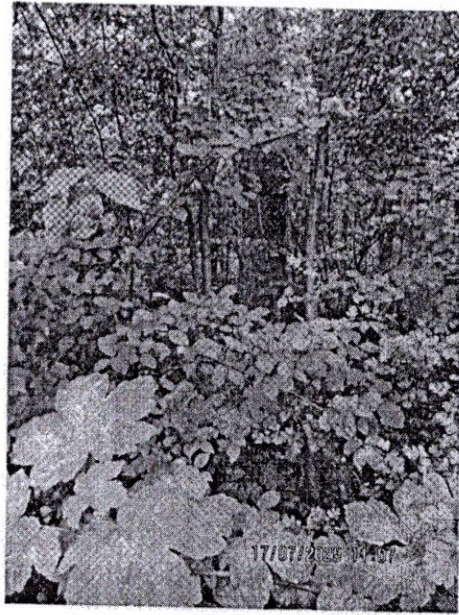
15



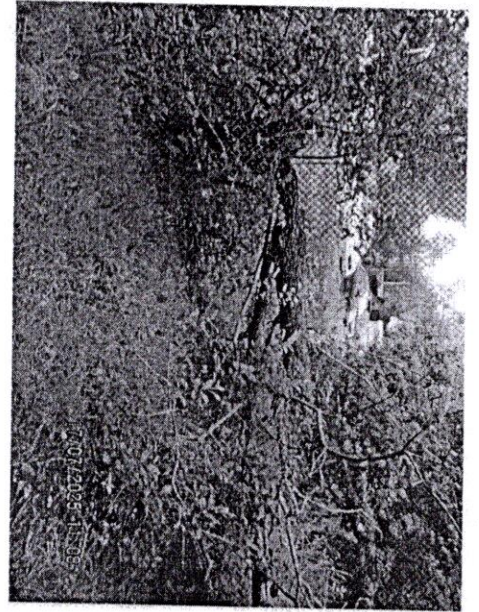
16



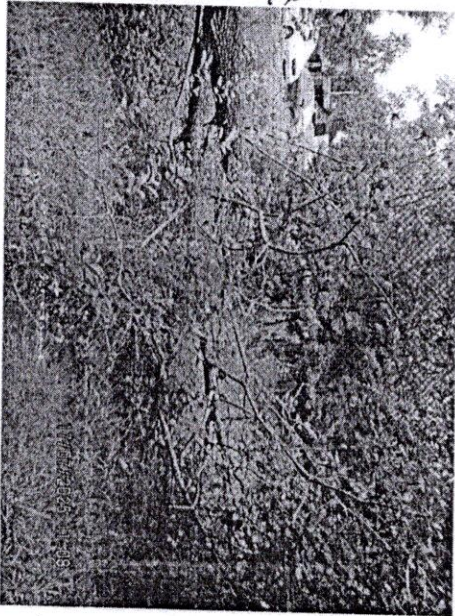
16



16



17



17