

**АКТ О НЕОБХОДИМОСТИ ВЫРУБКИ (СНОСА), ПЕРЕСАДКИ И ОБРЕЗКИ  
ЗЕЛЕННЫХ НАСАЖДЕНИЙ**

№ а-АОН-245 от « 23 » января 2026 года

Выдан: МАДОУ ЦРР д/с № 130, 236011, г. Калининград, ул. Батальная, д. 71а  
(ФИО либо наименование юридического лица - собственника, землевладельца, землепользователя,  
арендатора земельного участка, почтовый индекс, адрес)

На основании акта обследования зеленых насаждений: № а-ОЗН-102 от «22» января 2026 года,

в срок (период) не позднее 1 (одного) месяца с момента получения данного акта  
установленный (предписанный) срок (период) выполнения работ

на земельном участке, расположенном: ул. Батальная, 71а  
(адрес, адресные ориентиры земельного участка, кадастровый номер (при наличии))

В целях: осуществления санитарных рубок

разрешено (необходимо) выполнение следующих работ:

№ п/п	№ на схеме	Порода, вид зеленых насаждений	Диаметр ствола, см (на высоте 1,3 м для деревьев), возраст, лет (для кустарников)	Описание состояния	Мероприятия вырубка (снос), и/или обрезка зеленых насаждений
1	1	Рябина обыкновенная	36	Усыхающее состояние (сухостойная): угрожает падением, представляет угрозу жизни и здоровью граждан, а также причинения ущерба имуществу, больной, не подлежащая лечению и оздоровлению	Вырубка с корчевкой
2	6	Рябина обыкновенная	27	Усыхающее состояние, усыхание кроны более 95 %, сухoverшинность, угрожает падением, представляет угрозу жизни и здоровью граждан, а также причинения ущерба имуществу, больной, не подлежащая лечению и оздоровлению	Вырубка с корчевкой
3	10	Рябина обыкновенная	10	Усыхающее состояние (сухостойная): угрожает падением, представляет угрозу жизни и здоровью граждан, а также причинения ущерба имуществу, больной, не подлежащая лечению и оздоровлению	Вырубка с корчевкой пня
4	12	Рябина обыкновенная	6	Усыхающее состояние: усыхание кроны более 80 %, угрожает падением, представляет угрозу жизни и здоровью граждан, а также причинения ущерба имуществу, больная, не подлежащая лечению и оздоровлению	Вырубка с корчевкой пня
<b>Итого: 4 шт. – вырубка с корчевкой пня</b>					

Приложение:

1. копия акта обследования зеленых насаждений № а-ОЗН-102 от 22.01.2026;
2. схема произрастания зеленых насаждений;
3. фотофиксация зеленых насаждений.
4. проект компенсационного озеленения (выполнить в течение года с момента выдачи разрешительной документации (исполнитель – МАДОУ ЦРР д/с № 130))

Заместитель главы администрации,  
председатель комитета городского хозяйства и строительства  
администрации городского округа  
«Город Калининград»

  
(подпись)

/М.В Федосеев/  
(ФИО)

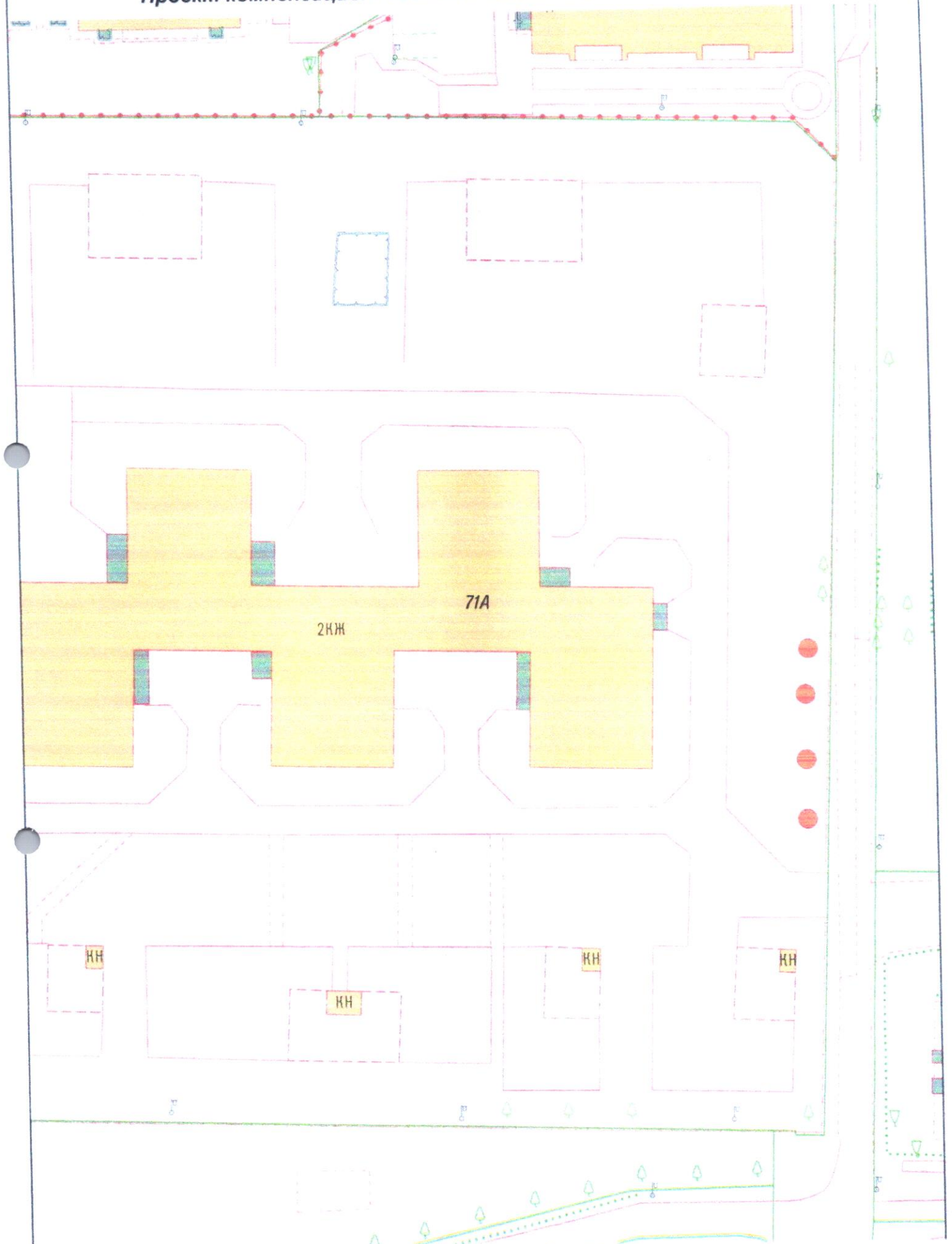
М.П.



Оригинал акта о необходимости вырубki (сноса), пересадки и обрезки зеленых насаждений подлежит возврату в комитет городского хозяйства и строительства администрации городского округа «Город Калининград» в течение 5 рабочих дней после выполнения работ по вырубке (сносу), пересадке и обрезке зеленых насаждений.

Оригинал акта о необходимости вырубki (сноса), пересадки и обрезки зеленых насаждений с приложением акта освидетельствования места вырубki (сноса) зеленых насаждений подлежит хранению в комитете городского хозяйства и строительства администрации городского округа «Город Калининград» в установленном порядке.

Проект компенсационного озеленения по ул. Батальная, 71 а

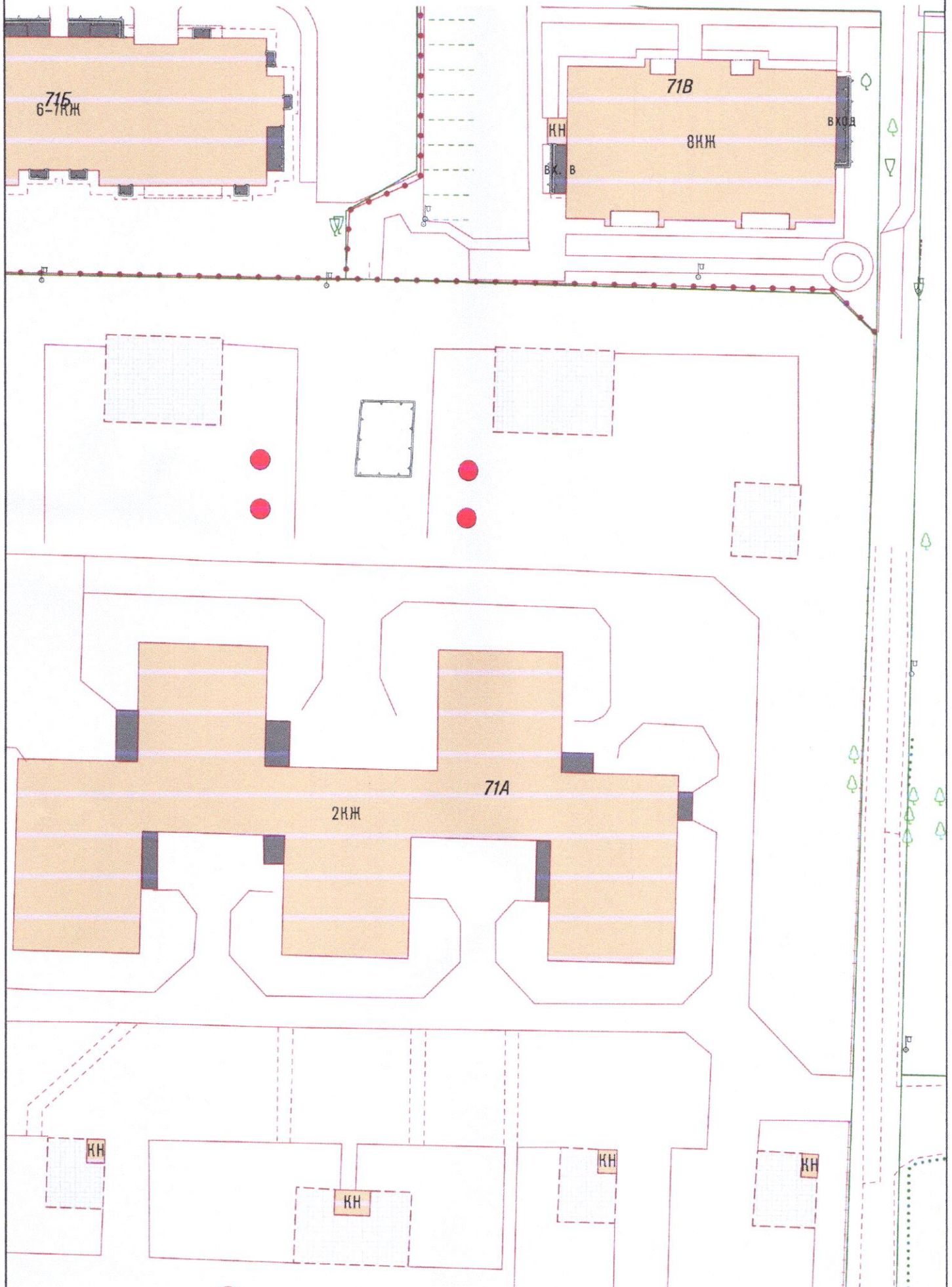


Условные обозначения:

● - Место посадки саженца – Клен остролиственный «Глобозум»

При посадке учитывать расположение саженца от зданий, сооружений сетей согласно п. 9 СП 42.1333.1:500  
«Градостроительство. Планировка и застройка городских и сельских поселений»

Приложение 2. Проект компенсационного озеленения по ул. Батальной, 71а



● - Место посадки саженца – Клен остролистный «Глобозум»

При посадке учитывать расположение саженца от зданий, сооружений сетей согласно п. 9 СП 42.13330.2016 «Градостроительство. Планировка и застройка городских и сельских поселений»

1:500

УТВЕРЖДАЮ

Заместитель председателя комиссии по учету и вырубке (сносу) зеленых насаждений и компенсационному озеленению на территории городского округа «Город Калининград»

Семибратова О.А.

(фамилия, инициалы)

**АКТ ОБСЛЕДОВАНИЯ ЗЕЛЕННЫХ НАСАЖДЕНИЙ**

№ а-ОЗН- 102 от « 22 » января 20 26 года

Комиссией по учету и вырубке (сносу) зеленых насаждений и компенсационному озеленению на территории городского округа «Город Калининград» в составе:

**Ведущего инженера отдела по обследованию зеленых насаждений**  
**МКУ «Калининградская служба заказчика»** **Федоровой О. О.**

(должность, фамилия, инициалы)

**Ведущего инженера отдела по обследованию зеленых насаждений**  
**МКУ «Калининградская служба заказчика»** **Сирота А. А.**

(должность, фамилия, инициалы)

**Ведущего инженера отдела по обследованию зеленых насаждений**  
**МКУ «Калининградская служба заказчика»** **Смирновой Л. В.**

(должность, фамилия, инициалы)

на основании

**задания на проведение оперативного обследования в связи с обращением юридического лица (№ в-КГХиС-11 от 12.01.2026)**

**МАДОУ ЦРР д/с № 130, 236011, г. Калининград, ул. Батальная, д. 71а**

в целях

**оперативного обследования**

проведено обследование зеленых насаждений, произрастающих на земельном участке, расположенном:

**ул. Батальная, д. 71а**

Результаты обследования зеленых насаждений:

**На территории детского сада произрастают зеленые насаждения, в том числе:**

№ п/п	№ на схеме	Порода зеленых насаждений	Экол. цен., балл	Диаметр ствола, см (на высоте 1,3 м для деревьев) / возраст, лет (для кустарников)	Оценка (описание) состояния зеленого насаждения	Рекомендуемые мероприятия
1	1	Рябина обыкновенная		36	Усыхающее состояние (сухостойная), угрожает падением, представляет угрозу жизни и здоровью граждан, а также причинения ущерба имуществу, большая, не подлежащая лечению и оздоровлению	Санитарная рубка
2	2	Клен			В кроне присутствуют сухие, сломанные, зависшие ветви	Вырезка сухих, сломанных, зависших ветвей
3	4	Ясень			В кроне присутствуют сухие, сломанные, зависшие ветви, ветви касаются крыши	Вырезка сухих, сломанных, зависших ветвей.

					веранды	Обрезка ветвей, касающихся крыши веранды
4	5	Ясень			В кроне присутствуют сухие, сломанные, зависшие ветви	Вырезка сухих, сломанных, зависших ветвей
5	6	Рябина обыкновенная		27	Усыхающее состояние: усыхание кроны более 95%, суховершинность, угрожает падением, представляет угрозу жизни и здоровью граждан, а также причинения ущерба имуществу, больная, не подлежащая лечению и оздоровлению	Санитарная рубка
6	7	Клен			В кроне присутствуют сухие, сломанные, зависшие ветви	Вырезка сухих, сломанных, зависших ветвей
7	10	Рябина обыкновенная		10	Усыхающее состояние (сухостойная), угрожает падением, представляет угрозу жизни и здоровью граждан, а также причинения ущерба имуществу, больная, не подлежащая лечению и оздоровлению	Санитарная рубка
8	12	Рябина обыкновенная		6	Усыхающее состояние: усыхание кроны более 80%, угрожает падением, представляет угрозу жизни и здоровью граждан, а также причинения ущерба имуществу, больная, не подлежащая лечению и оздоровлению	Санитарная рубка
9	13	Ясень			Ветви нависают над крышей веранды	Обрезка ветвей, нависающих над крышей веранды
10	14	Ясень			В кроне присутствуют сухие ветви	Вырезка сухих ветвей
11	16	Ясень			Ветви касаются крыши веранды	Обрезка ветвей, касающихся крыши веранды
12	3	Черемуха		25	Сильно разросшаяся крона	Омолаживающая обрезка на высоту 6 м с сохранением скелетных ветвей не менее 1/3 их длины
13	8	Черемуха		26	Сильно разросшаяся крона, заселенная омелью.	Омолаживающая обрезка на высоту 5 м с сохранением скелетных ветвей не менее 1/3 их длины с вырезкой кустов омелы
14	9	Ива		22,42,50,30	Сильно разросшаяся крона	Омолаживающая обрезка на высоту 9 м с сохранением скелетных ветвей не менее 1/3 их длины

15	11	Ива		54,81	Разросшаяся крона. Ранее подвергалась омолаживающей обрезке.	Формовочная обрезка
16	17	Ива		15,10,23,24	Сильно разросшаяся крона	Омолаживающая обрезка на высоту 6 м с сохранением скелетных ветвей не менее 1/3 их длины
17	18	Ива		54	Сильно разросшаяся крона	Омолаживающая обрезка на высоту 6 м с сохранением скелетных ветвей не менее 1/3 их длины
18	19	Яблоня		20,10	Сильно разросшаяся крона	Омолаживающая обрезка на высоту 5 м с сохранением скелетных ветвей не менее 1/3 их длины
19	20	Липа		32	Сильно разросшаяся крона. В кроне присутствуют сухие ветви, омела.	Омолаживающая обрезка на высоту 8 м с сохранением скелетных ветвей не менее 1/3 их длины, с вырезкой сухих ветвей, кустов омелы
20	15	Береза			Ослабленное состояние. Гниль, дупла, наклон, сухие ветви отсутствуют.	Отсутствуют

**Омолаживающей и формовочной обрезке деревья породы ясень, клен, береза не подлежат.**

Приложение:

1. Схема произрастания зеленых насаждений.
2. Фотофиксация зеленых насаждений.

Заместитель председателя комиссии:

**Начальник отдела озеленения управления благоустройства, озеленения и экологии комитета городского хозяйства и строительства администрации городского округа «Город Калининград»** **О. А. Семибратова**  
(должность, подпись, фамилия, инициалы)

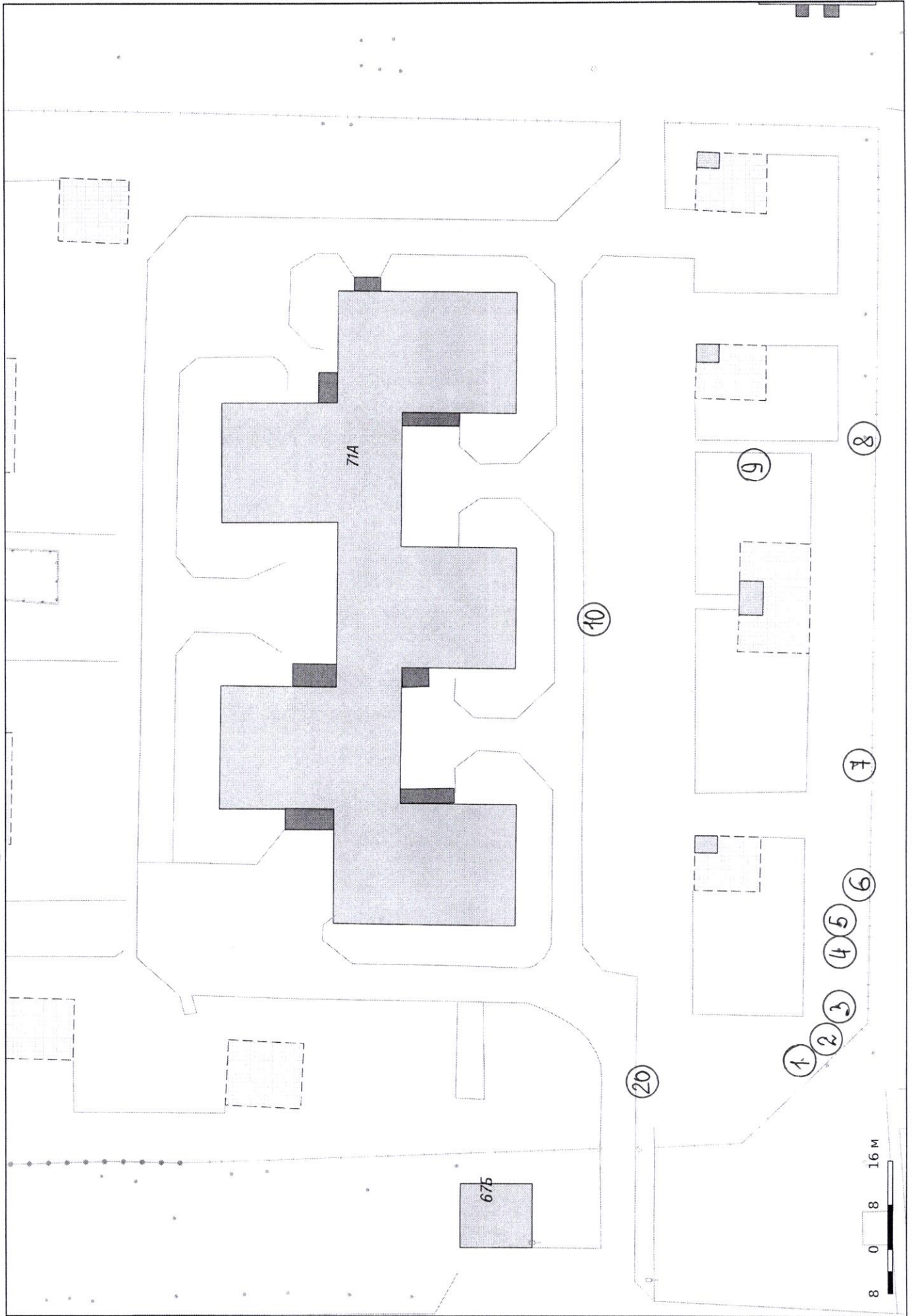
Члены комиссии:

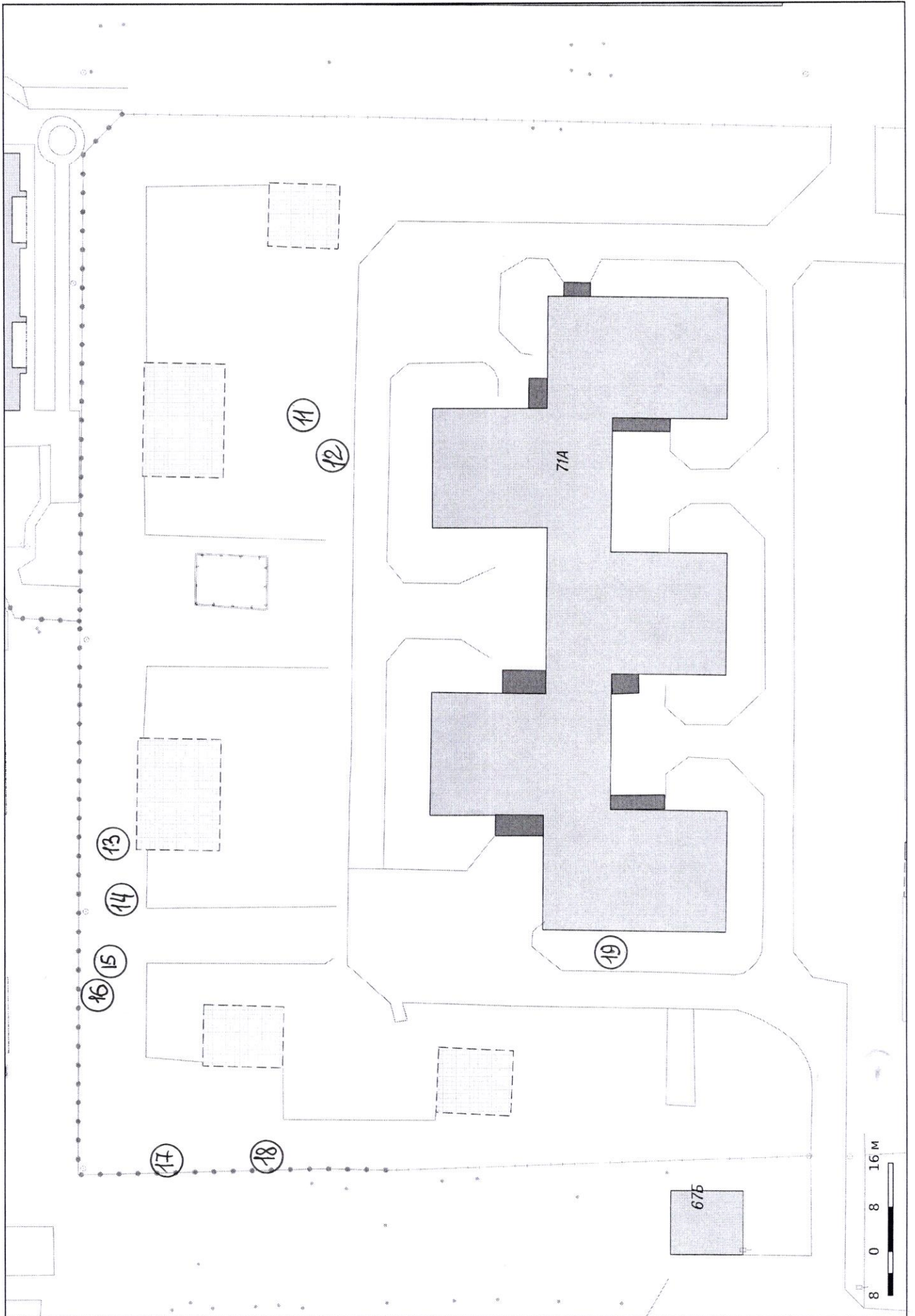
**Ведущий инженер** **О. О. Федорова**  
(должность, подпись, фамилия, инициалы)

**Ведущий инженер\*** **А. А. Сирота**  
(должность, подпись, фамилия, инициалы)

**Ведущий инженер** **Л. В. Смирнова**  
(должность, подпись, фамилия, инициалы)

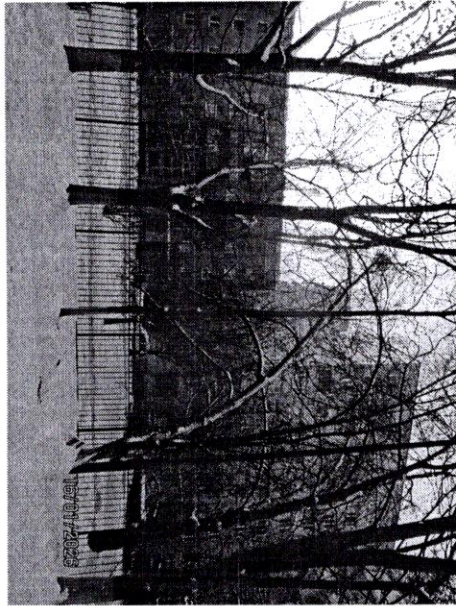
\*- специалист, имеющий квалификацию «Лесопатолог»



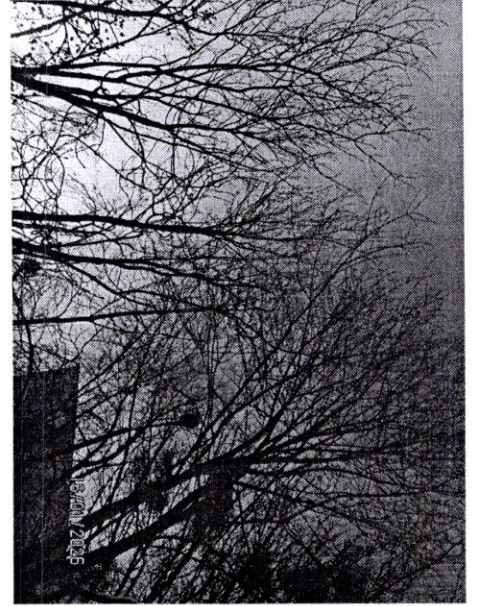




5, 4,



4, 3, 2



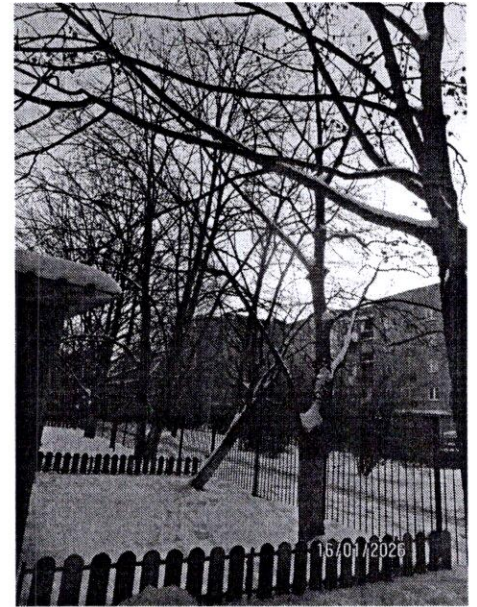
4, 3, 2



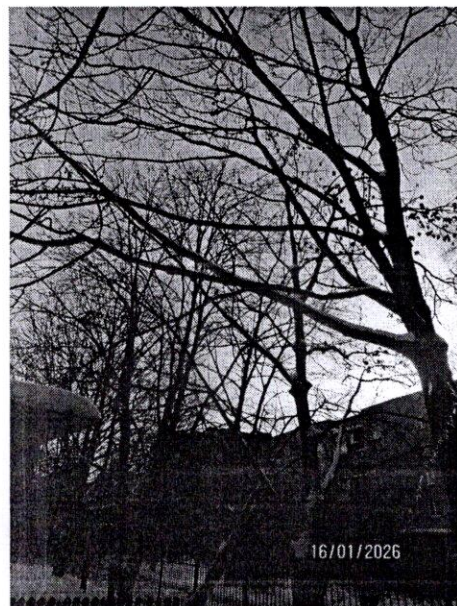
1



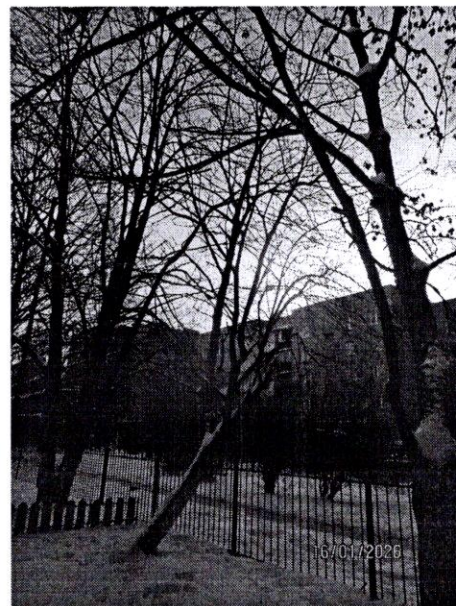
1



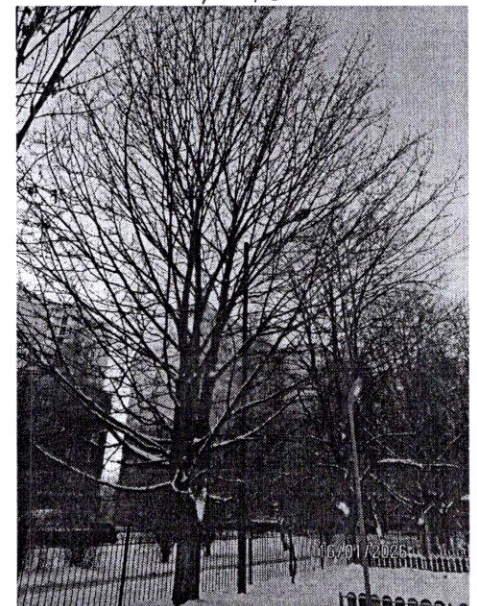
7, 6, 5



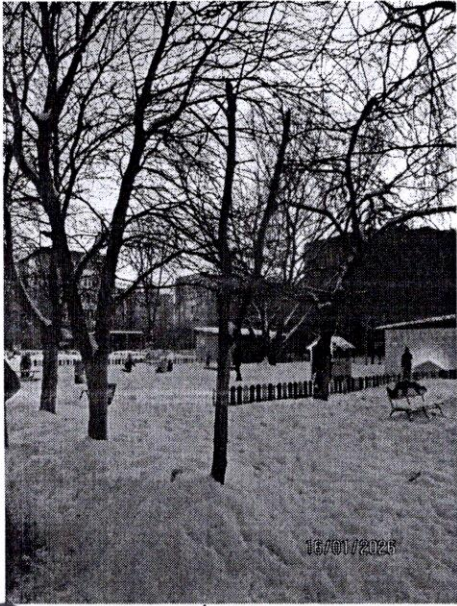
4



6



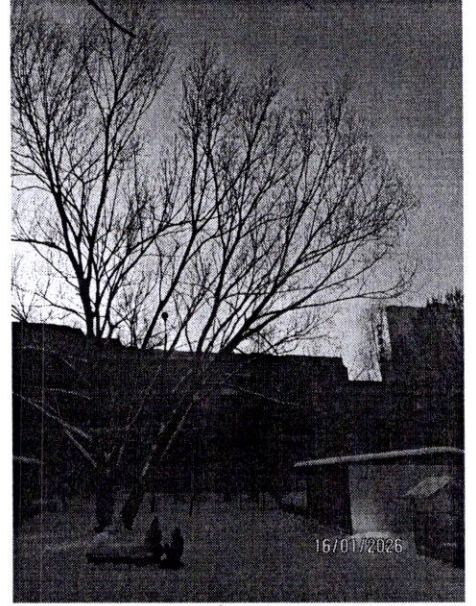
X



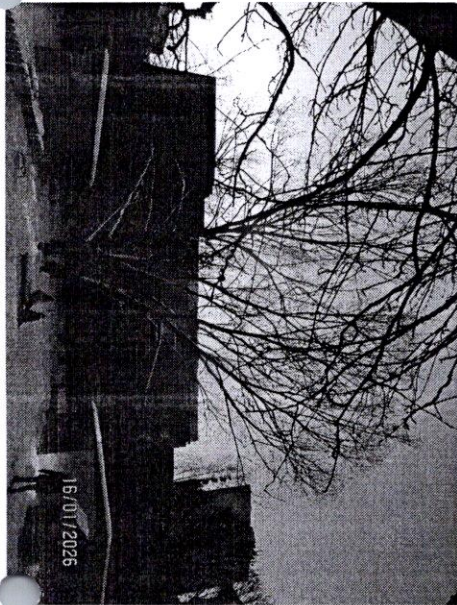
10



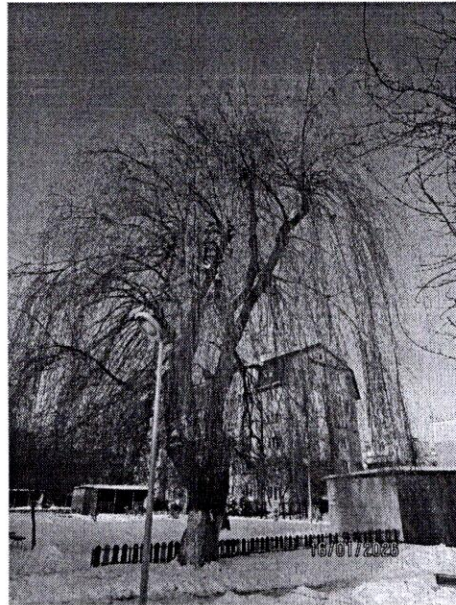
8



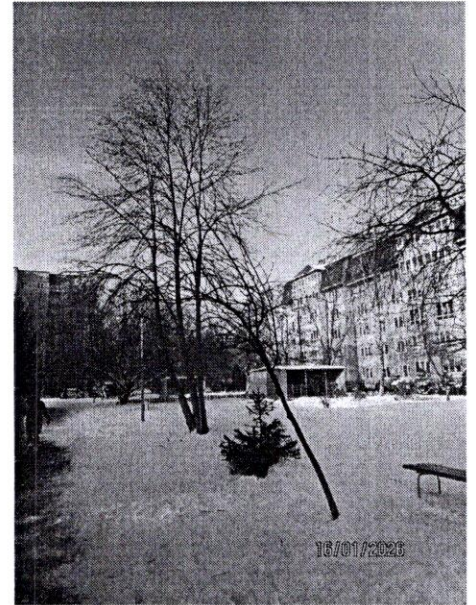
9



9



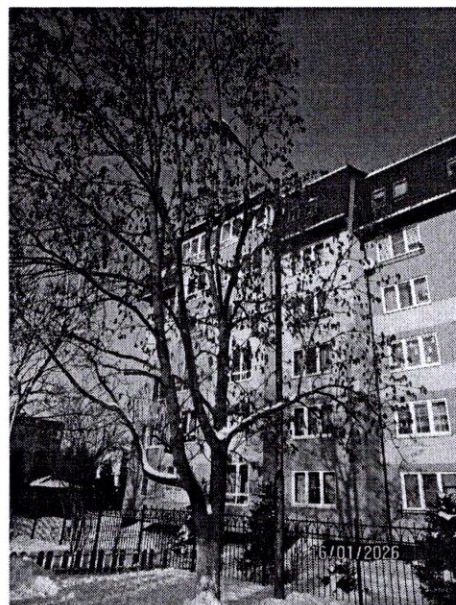
11



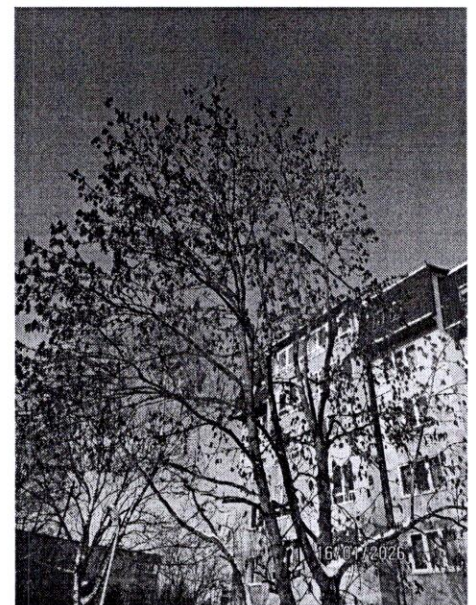
12



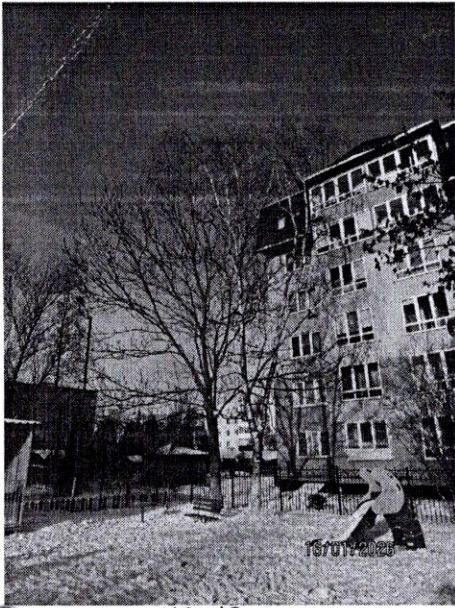
13



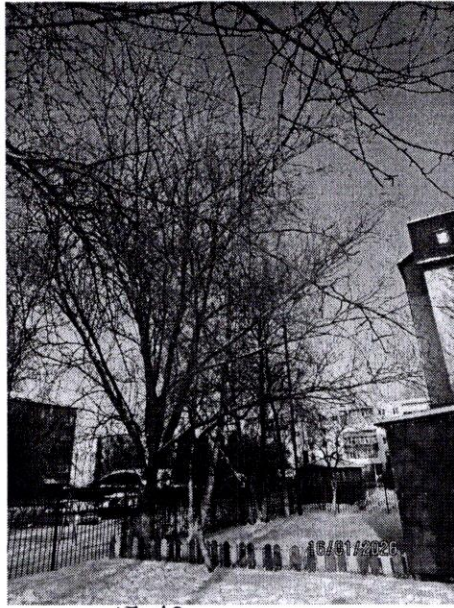
14



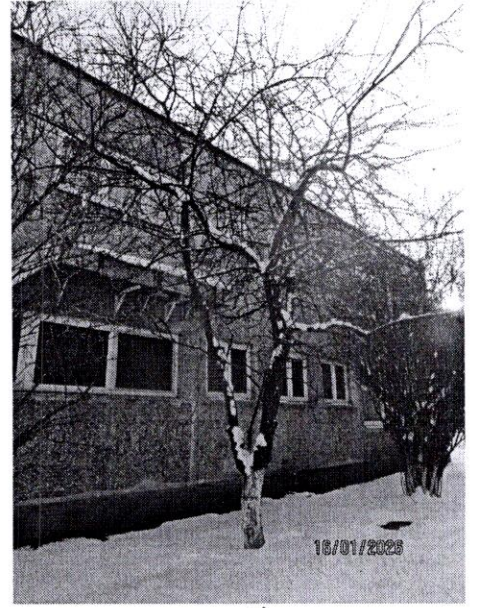
14



16,15



17,18



19



20