

УТВЕРЖДАЮ

Председатель комиссии по учету и вырубке (сносу) зеленых насаждений и компенсационному озеленению на территории городского округа «Город Калининград»

Маштаков В. А.

(фамилия, инициалы)

АКТ ОБСЛЕДОВАНИЯ ЗЕЛЕННЫХ НАСАЖДЕНИЙ

№ а-ОЗН-1061 от «20» июня 2023 года

Комиссией по учету и вырубке (сносу) зеленых насаждений и компенсационному озеленению на территории городского округа «Город Калининград» в составе:

Ведущего инженера отдела по содержанию зеленых насаждений, скверов и зон отдыха МКУ «Калининградская служба заказчика» Галкиной С. А.

(должность, фамилия, инициалы)

Ведущего инженера отдела по содержанию зеленых насаждений, скверов и зон отдыха МКУ «Калининградская служба заказчика» Кокоткиной В. В.

(должность, фамилия, инициалы)

на основании

задания на проведение оперативного обследования в связи с обращением юридического лица (№ в-КГХиС-4730 от 03.07.2023)

МАДОУ ЦРР д/с № 14, 236017, г. Калининград, ул. Бородинская, д. 17

в целях

оперативного обследования

проведено обследование зеленых насаждений, произрастающих на земельном участке, расположенном:

ул. Бородинская, 17

Результаты обследования зеленых насаждений:

На территории детского сада произрастают зеленые насаждения, в том числе:

№ п/п	№ на схеме	Порода зеленых насаждений	Диаметр ствола, см (на высоте 1,3 м для деревьев) / возраст, лет (для кустарников)	Оценка (описание) состояния зеленого насаждения	Рекомендуемые мероприятия
1	1	Клен остролистный	73	Сильно ослабленное состояние: обширная стволовая гниль до высоты 5 м, дупло на высоте 4,5 м, сломы скелетных ветвей, обильно заселен стволовыми вредителями, угрожает падением на здание топливного склада, представляет угрозу жизни и здоровью граждан, а также причинения ущерба имуществу	Санитарная рубка
2	2	Клен остролистный	45	Сильно ослабленное состояние: обширная стволовая гниль до высоты 5 м, глубокая прикорневая гниль, продольные трещины древесины, заселен стволовыми вредителями,	Санитарная рубка

				плодовыми телами грибов, угрожает падением, представляет угрозу жизни и здоровью граждан, а также причинения ущерба имуществу	
3	3	Клен остролистный	43	Сильно ослабленное состояние: дупло у основания ствола, глубокая прикорневая гниль, стволовая гниль коневых лап, продольные трещины древесины, обильно заселен стволовыми вредителями, возможен слом ствола у основания, угрожает падением, представляет угрозу жизни и здоровью граждан, а также причинения ущерба имуществу	Санитарная рубка
4	4	Клен остролистный	25, 44	Усыхающее состояние: усыхание кроны более 80%, суховершинность, водяные побеги, обильно заселен омелой, между стволами имеется стволовая гниль, угрожает падением, представляет угрозу жизни и здоровью граждан, а также причинения ущерба имуществу	Санитарная рубка

Приложение:

1. Схема расположения зеленых насаждений.
2. Фотофиксация зеленых насаждений.

Заместитель председателя комиссии

Начальник отдела озеленения управления благоустройства, озеленения и экологии комитета городского хозяйства и строительства администрации городского округа «Город Калининград»

Д. Е. Петренко

(должность, подпись, фамилия, инициалы)

Члены комиссии:

Ведущий инженер

С. А. Галкина

(должность, подпись, фамилия, инициалы)

Ведущий инженер

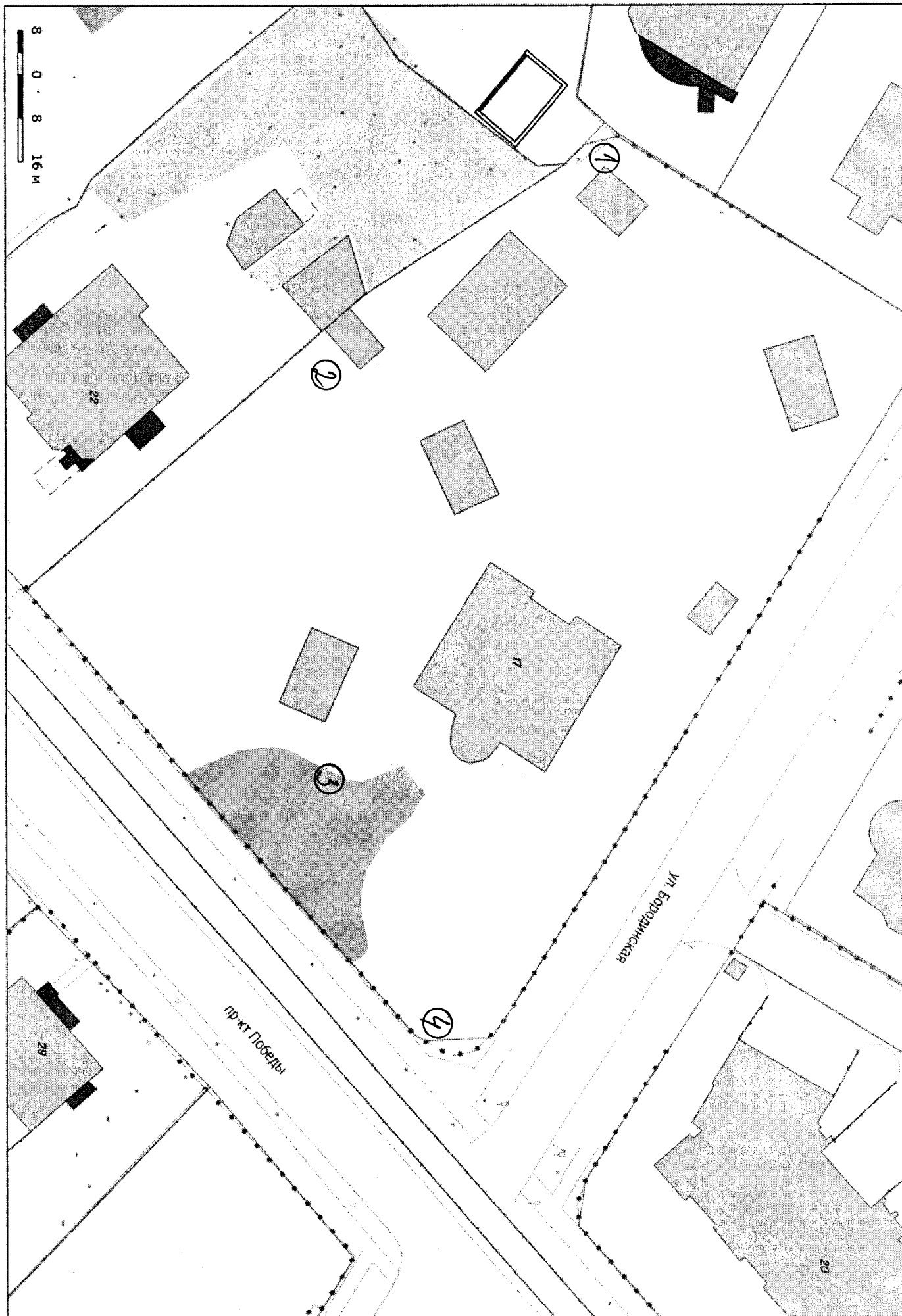
В. В. Кокоткина

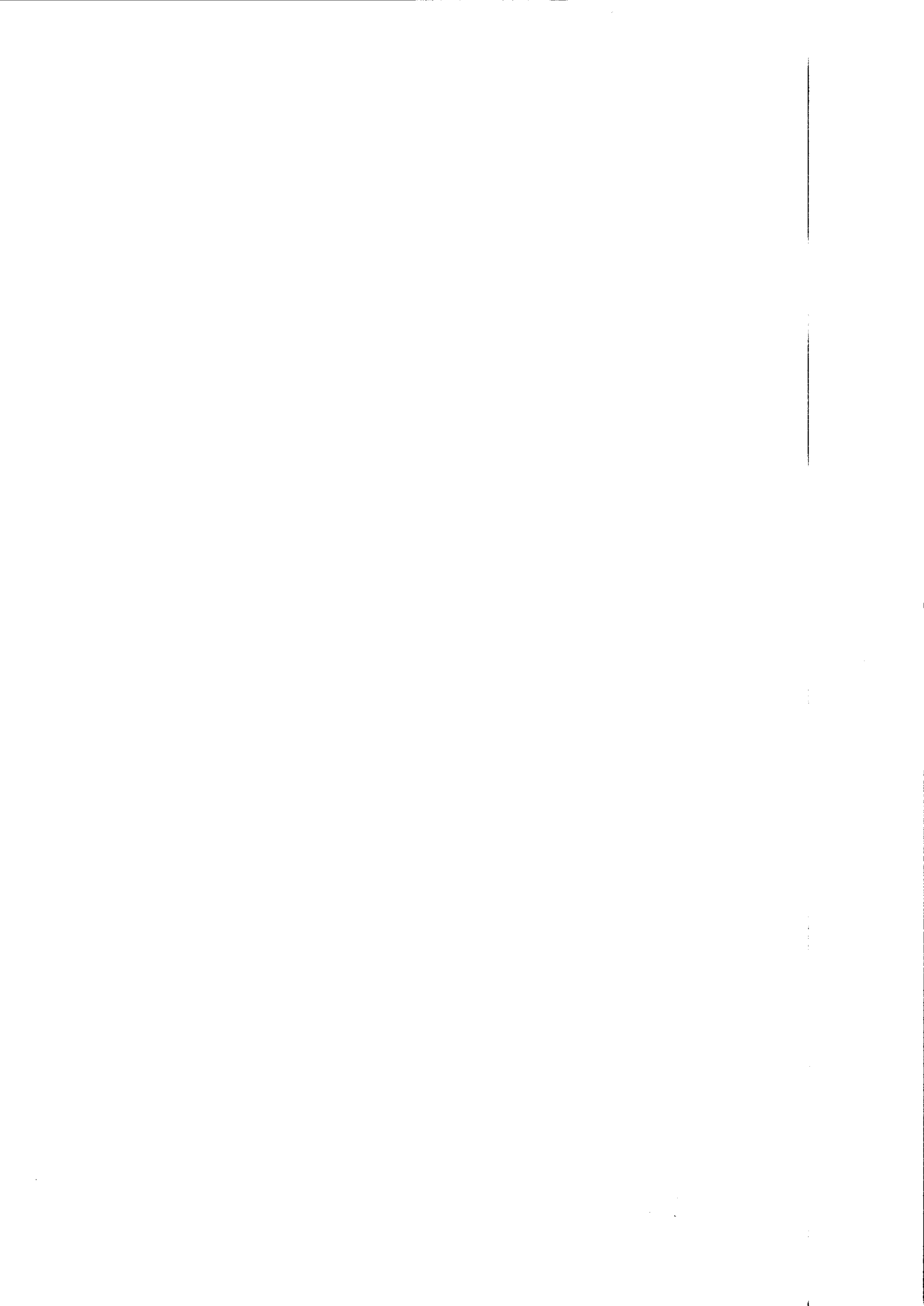
(должность, подпись, фамилия, инициалы)

Ведущий инженер

А. А. Сирота

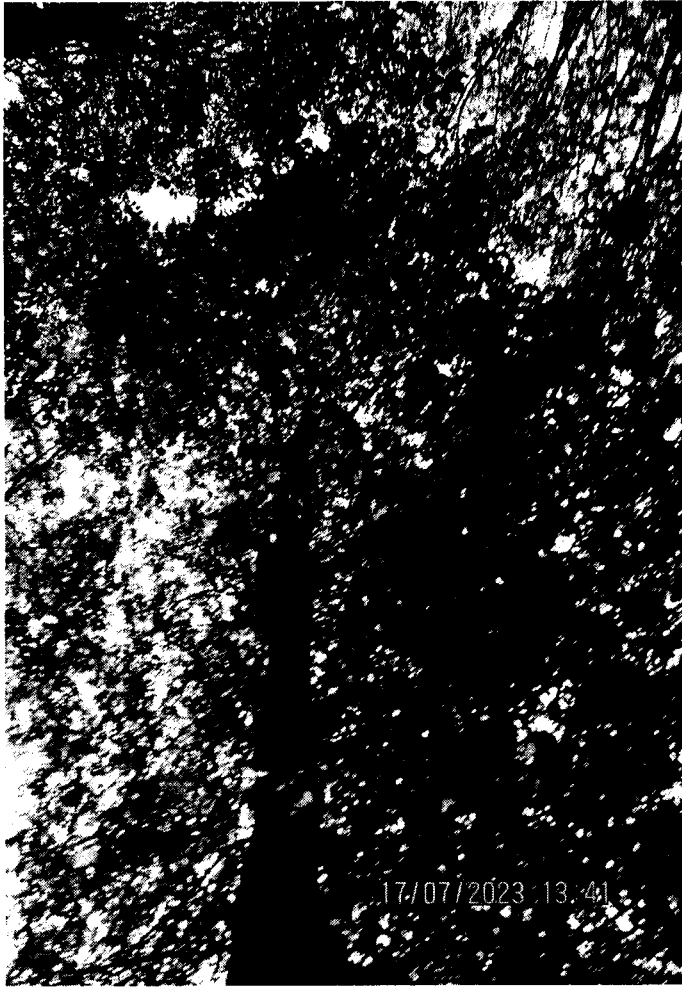
(должность, подпись, фамилия, инициалы)



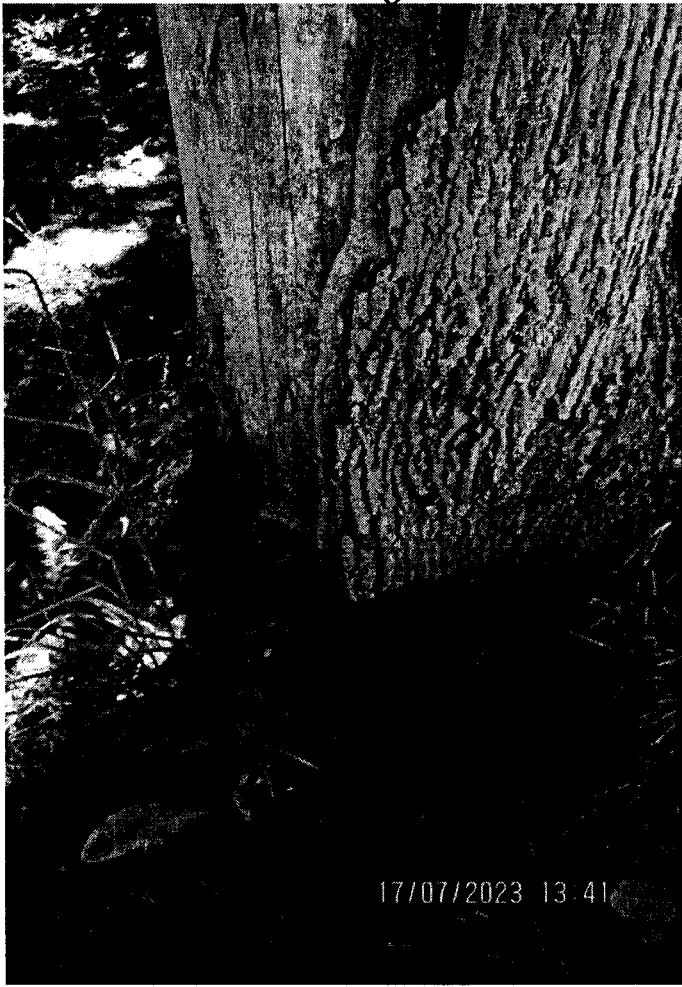




3

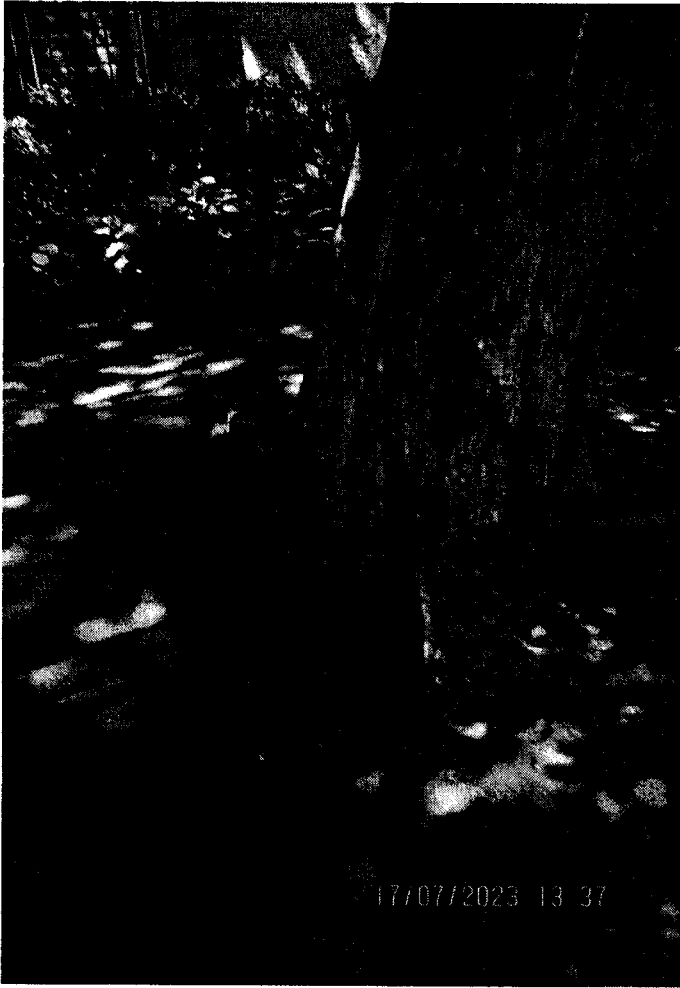


3



3





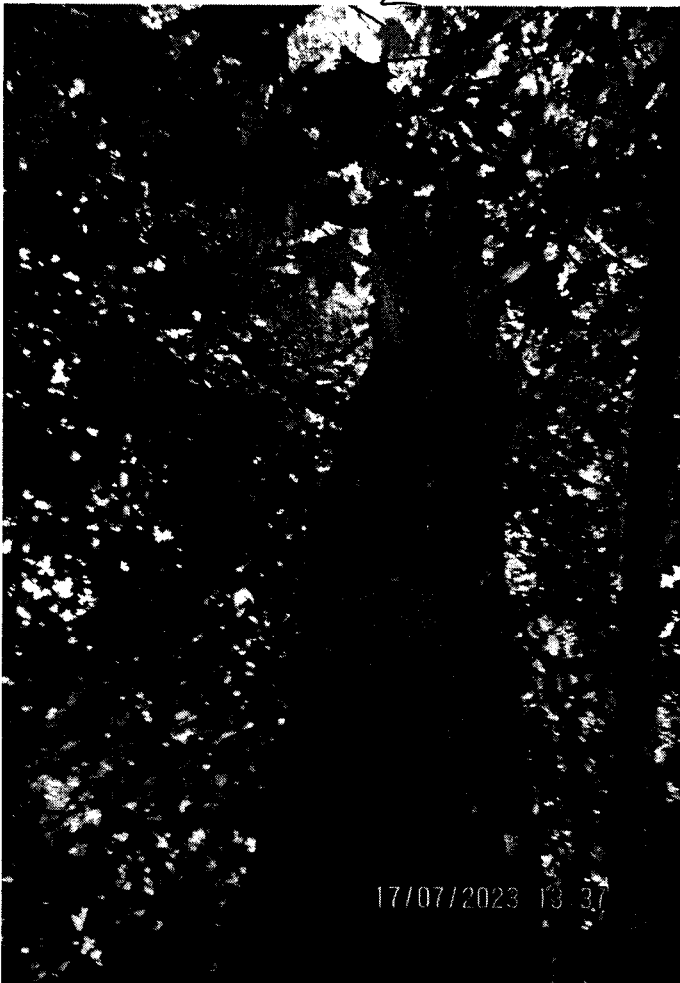
17/07/2023 13:37

2



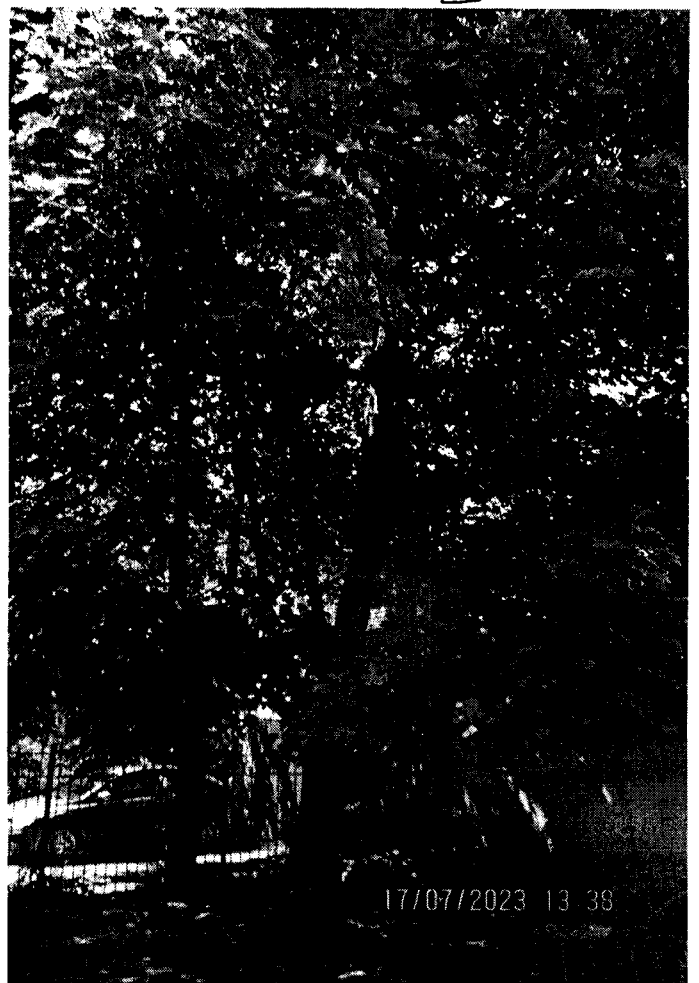
17/07/2023 13:37

2



17/07/2023 13:37

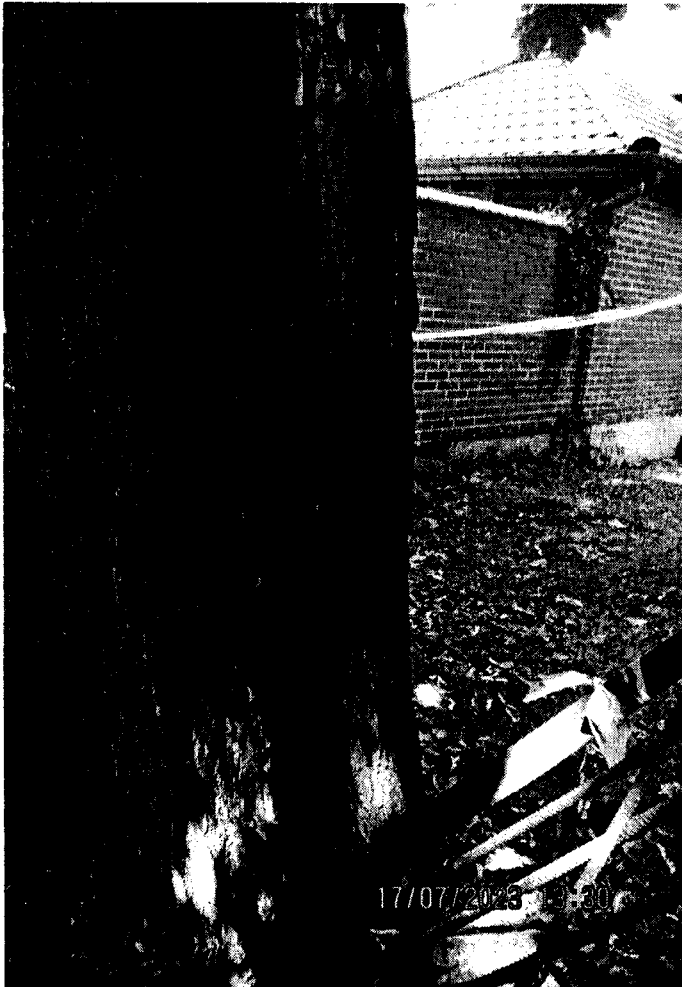
2



17/07/2023 13:38

2

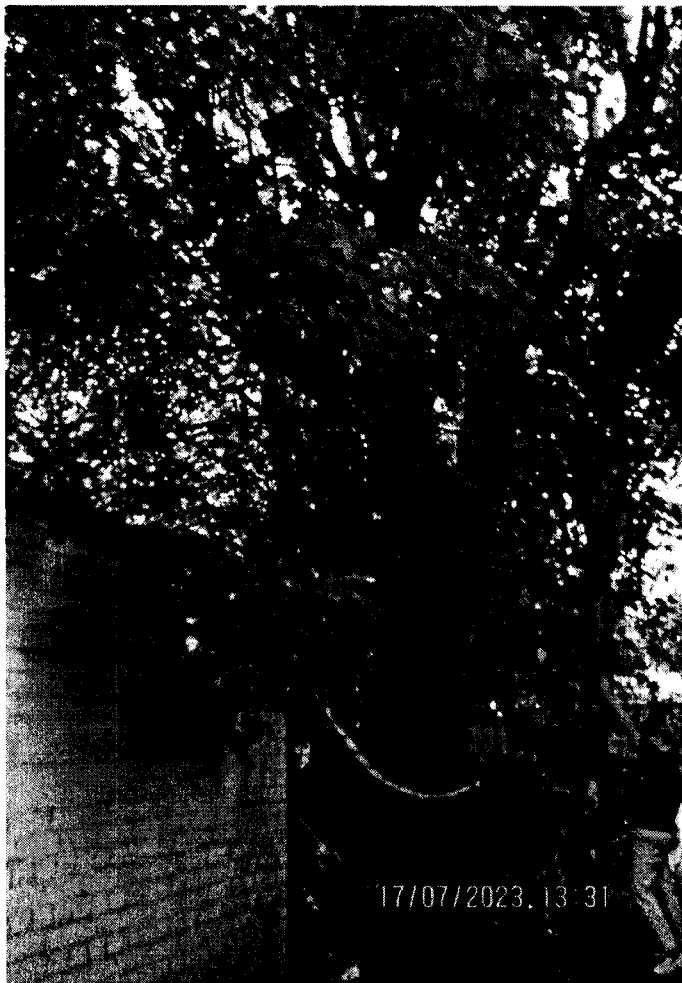




1



1



1



1





4



4



4



1

