

**АКТ О НЕОБХОДИМОСТИ ВЫРУБКИ (СНОСА), ПЕРЕСАДКИ И ОБРЕЗКИ ЗЕЛЕННЫХ НАСАЖДЕНИЙ**

№ 806 от «22» июля 2021 года

Выдан: МАДОУ д/с № 51, 236019, г. Калининград, ул. Гавриленко, д. 3

(наименование собственника, землевладельца, землепользователя, арендатора, почтовый индекс, адрес)

На основании:

акта обследования зеленых насаждений

№ 1014 от «19» июля 2021 года

в целях:

предотвращение аварийной ситуации

с условиями:

1. необходимо выполнить работы по:

**обрезке, вырубке**

(наименование работ: вырубка (снос), пересадка, обрезка зеленых насаждений)

зеленых насаждений:

№ п/п	№ на схеме	Порода зеленых насаждений	Диаметр ствола, см (на высоте 1,3 м для деревьев), возраст, лет (для кустарников)	Описание состояния	Мероприятия
1	5	Яблоня		Сильно разросшаяся крона, имеет небольшую сухобочины	Омолаживающая обрезка на высоту 5 м с сохранением скелетных ветвей не менее 1/2 их длины
2	9	Клен	48	Неудовлетворительное состояние: усыхание кроны, сомы скелетных ветвей, стволовая гниль, заселен стволовыми вредителями, отслоение коры, угрожает падением	Вырубка

**Итого: 1 шт. – омолаживающая обрезка, 1 шт. - вырубка**

(количество и состояние зеленых насаждений)

на земельном участке, расположенном:

**ул. Габайдулина, 1**

(адрес, месторасположение, кадастровый номер земельного участка)

Приложение:

**1. схема произрастания зеленых насаждений;**

**2. копия акта обследования зеленых насаждений № 1014 от 19.07.2021 года**

**3. фотофиксация зеленых насаждений.**

2. Дата начала работ: **с момента получения данного акта**

Дата окончания работ: **не позднее 10 (десяти) дней с момента получения данного акта**

Заместитель главы администрации  
председатель комитета городского хозяйства  
администрации городского округа  
«Город Калининград»

М.П.



(подпись)

**/А.И. Запывалов/**

(ФИО)

Акт получил: \_\_\_\_\_  
(ф.и.о., подпись)

Акт направлен почтой с уведомлением: \_\_\_\_\_

Оригинал акта о необходимости вырубки (сноса), пересадки и обрезки зеленых насаждений подлежит возврату в комитет городского хозяйства администрации городского округа «Город Калининград» в течение 5 рабочих дней после выполнения работ по вырубке (сносу), пересадке и обрезке зеленых насаждений.

Оригинал акта о необходимости вырубки (сноса), пересадки и обрезки зеленых насаждений с приложением акта освидетельствования места вырубки (сноса) зеленых насаждений подлежит хранению в комитете городского хозяйства администрации городского округа «Город Калининград» в установленном порядке.

Председатель комиссии:

**Заместитель председателя комитета городского хозяйства администрации городского округа «Город Калининград»** \_\_\_\_\_ **Ю.Л. Кондратьев**  
(должность, подпись, ф.и.о.)

Заместитель председателя комиссии:

**Начальник отдела озеленения управления благоустройства, озеленения и экологии комитета городского хозяйства администрации городского округа «Город Калининград»** \_\_\_\_\_ **Д.Е. Петренко**  
(должность, подпись, ф.и.о.)

Члены комиссии:

**Ведущий специалист отдела озеленения управления благоустройства, озеленения и экологии администрации городского округа «Город Калининград»** \_\_\_\_\_ **В.В. Сумбаев**  
(должность, подпись, ф.и.о.)

**Ведущий специалист отдела озеленения управления благоустройства, озеленения и экологии администрации городского округа «Город Калининград»** \_\_\_\_\_ **Н.С. Васильева**  
(должность, подпись, ф.и.о.)

УТВЕРЖДАЮ

Председатель комиссии по учету и вырубке (сносу) зеленых насаждений и компенсационному озеленению на территории городского округа «Город Калининград»

Кондратьев Ю. Л.

(фамилия, инициалы)

## АКТ ОБСЛЕДОВАНИЯ ЗЕЛЕННЫХ НАСАЖДЕНИЙ

№ 1014 от «19» июля 20 21 года

Комиссией по учету и вырубке (сносу) зеленых насаждений и компенсационному озеленению на территории городского округа «Город Калининград» в составе:

Ведущего инженера отдела по содержанию зеленых насаждений, скверов и зон отдыха МКУ «Калининградская служба заказчика» Кокоткиной В. В.

(должность, фамилия, инициалы)

Ведущего инженера отдела по содержанию зеленых насаждений, скверов и зон отдыха МКУ «Калининградская служба заказчика» Полянской А. С.

(должность, фамилия, инициалы)

проведено обследование зеленых насаждений, произрастающих на земельном участке, расположенном:

мкр. Чкаловск, ул. Гавриленко, 3, ул. Габайдулина, 1

(адрес, месторасположение, кадастровый номер земельного участка (при наличии))

в целях

оперативного обследования

\*(указывается цель согласно п. 1.4 Положения о комиссии по учету и вырубке (сносу) зеленых насаждений и компенсационному озеленению на территории городского округа «Город Калининград»)

на основании

задания на проведение оперативного обследования в связи с обращением юридического лица (№ в-КГХ-4156 от 28.06.2021)

(вид документа или информации в соответствии с п. 2.3 Положения о комиссии по учету и вырубке (сносу) зеленых насаждений и компенсационному озеленению на территории городского округа «Город Калининград», реквизиты)

МАДОУ детский сад № 51, 236019, г. Калининград, мкр. Чкаловск ул. Гавриленко, д. 3

Результаты обследования зеленых насаждений:

На территории детского сада по ул. Гавриленко, 3 произрастают зеленые насаждения, в том числе:

№ п/п	№ на схеме	Порода зеленых насаждений	Диаметр ствола, см (на высоте 1,3 м для деревьев) / возраст, лет (для кустарников)	Оценка (описание) состояния зеленого насаждения	Рекомендуемые мероприятия
1	1	Рябина		Удовлетворительное состояние: гниль, дупла, сухие ветви отсутствуют	Отсутствуют
2	2	Ясень		Удовлетворительное состояние: гниль, дупла, сухие ветви отсутствуют	Отсутствуют



3	3	Береза		Удовлетворительное состояние: гниль, дупла, сухие ветви отсутствуют	Отсутствуют
---	---	--------	--	---	-------------

**Омолаживающей и формовочной обрезке деревья пород рябина, ясень, береза не подлежат.**

**На территории детского сада по ул. Габайдулина, 1 произрастают зеленые насаждения, в том числе:**

№ п/п	№ на схеме	Порода зеленых насаждений	Диаметр ствола, см (на высоте 1,3 м для деревьев) / возраст, лет (для кустарников)	Оценка (описание) состояния зеленого насаждения	Рекомендуемые мероприятия
4	5	Яблоня		Сильно разросшаяся крона, имеет небольшую сухобочину	Омолаживающая обрезка на высоту 5 м с сохранением скелетных ветвей не менее ½ их длины
5	8	Береза		Удовлетворительное состояние: гниль, дупла, сухие ветви отсутствуют	Отсутствуют
6	9	Клен	48	Неудовлетворительное состояние: усыхание кроны, сломы скелетных ветвей, стволовая гниль, заселен стволовыми вредителями, отслоение коры, угрожает падением	Вырубка

**На территории общего пользования произрастают зеленые насаждения, в том числе:**

№ п/п	№ на схеме	Порода зеленых насаждений	Диаметр ствола, см (на высоте 1,3 м для деревьев) / возраст, лет (для кустарников)	Оценка (описание) состояния зеленого насаждения	Рекомендуемые мероприятия
7	4	Клен		Удовлетворительное состояние: гниль, дупла, сухие ветви отсутствуют	Отсутствуют
8	6	Липа		Удовлетворительное состояние: гниль, дупла, сухие ветви отсутствуют	Отсутствуют
9	7	Липа		Удовлетворительное состояние: гниль, дупла, сухие ветви отсутствуют	Отсутствуют

Приложение:

1. Схема расположения зеленых насаждений на 1 листе.
2. Фотофиксация зеленых насаждений на 3 листах.

Заместитель председателя комиссии

**Начальник отдела озеленения управления благоустройства, озеленения и экологии  
комитета городского хозяйства администрации городского округа «Город  
Калининград»**

(должность, подпись, фамилия, инициалы)

  
Д. Е. Петренко

Члены комиссии:

**Ведущий инженер**

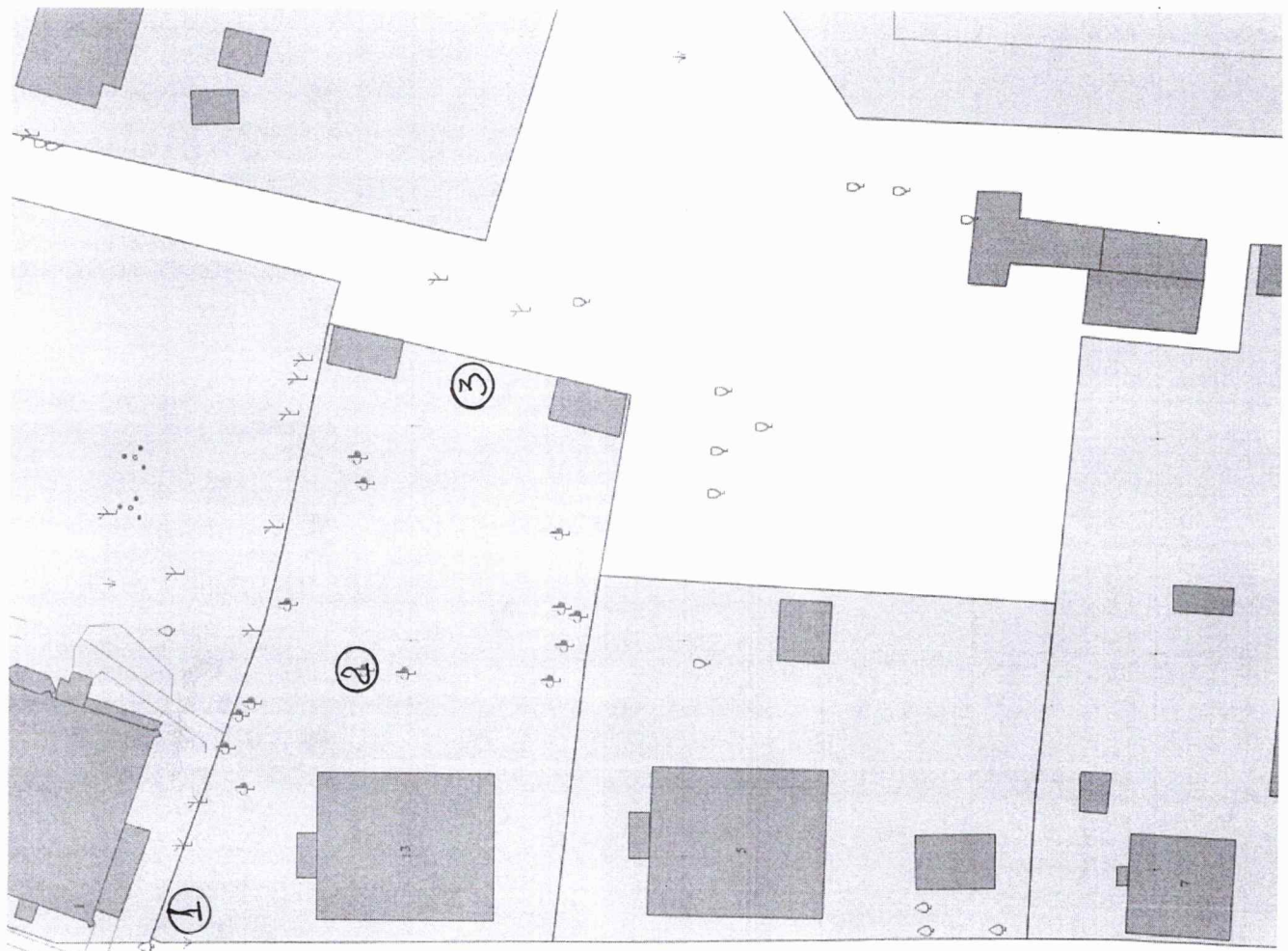
(должность, подпись, фамилия, инициалы)

  
В. В. Кокоткина

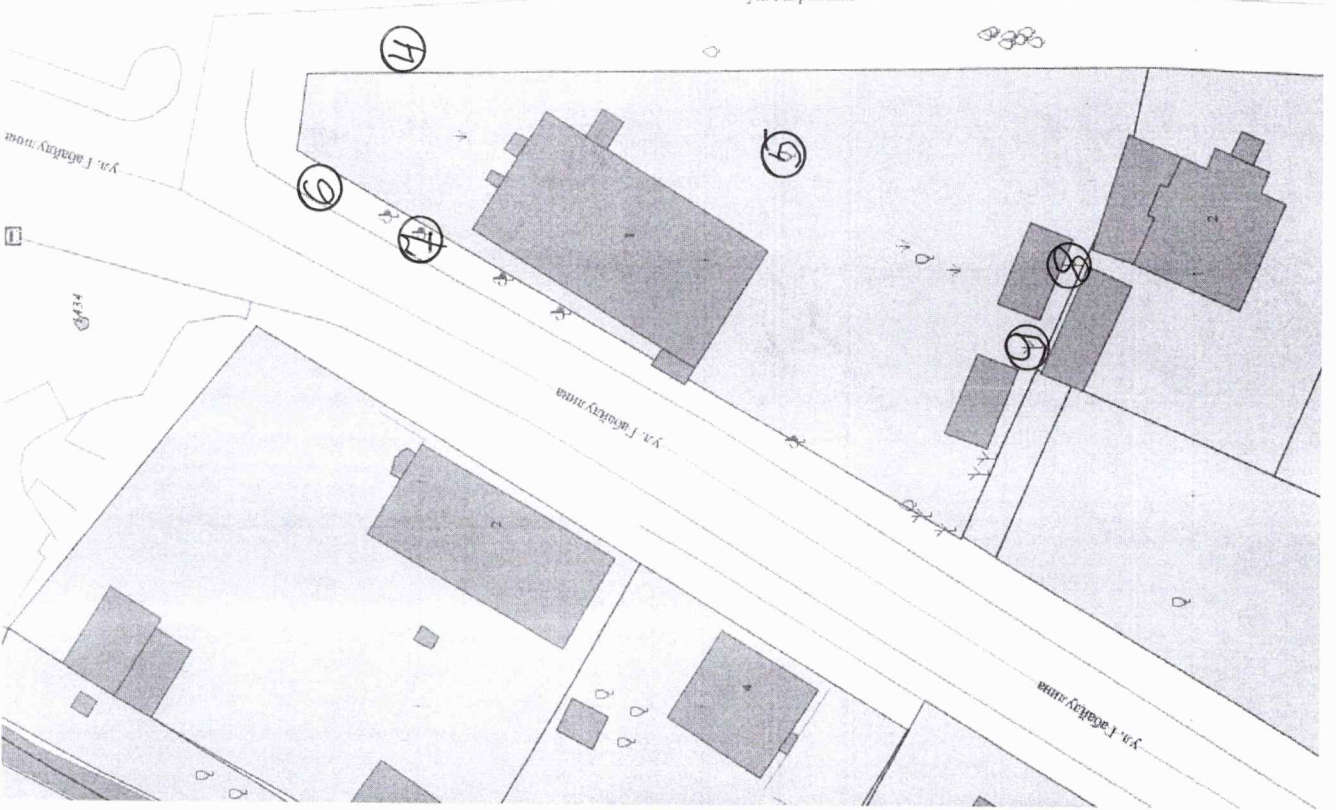
**Ведущий инженер**

(должность, подпись, фамилия, инициалы.)

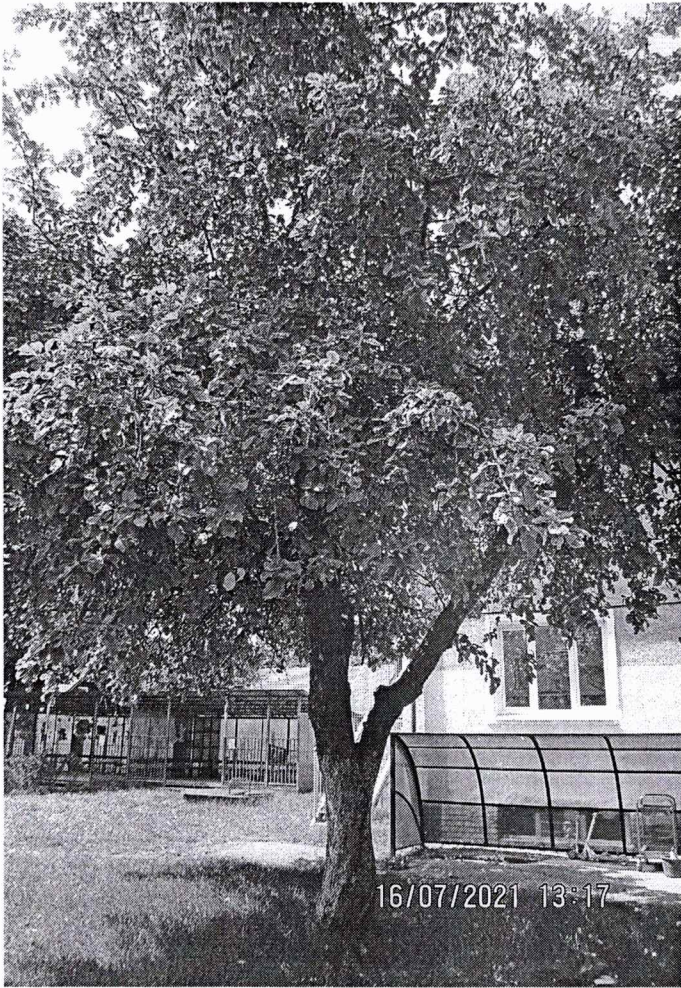
  
А. С. Полянская



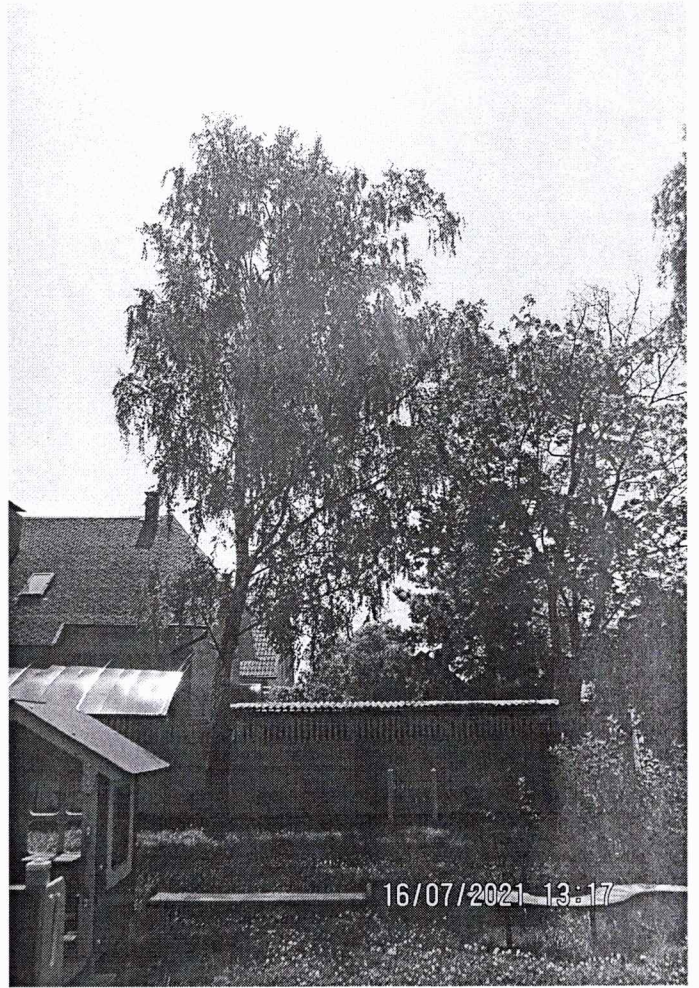
ул. Гавриленко







5

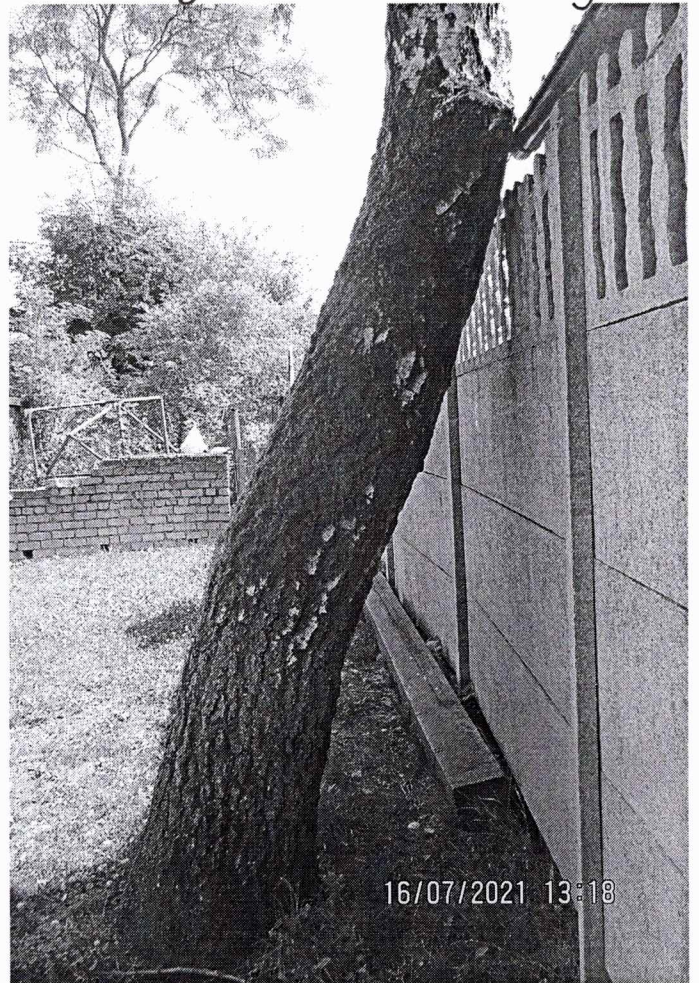


8

9



6



7

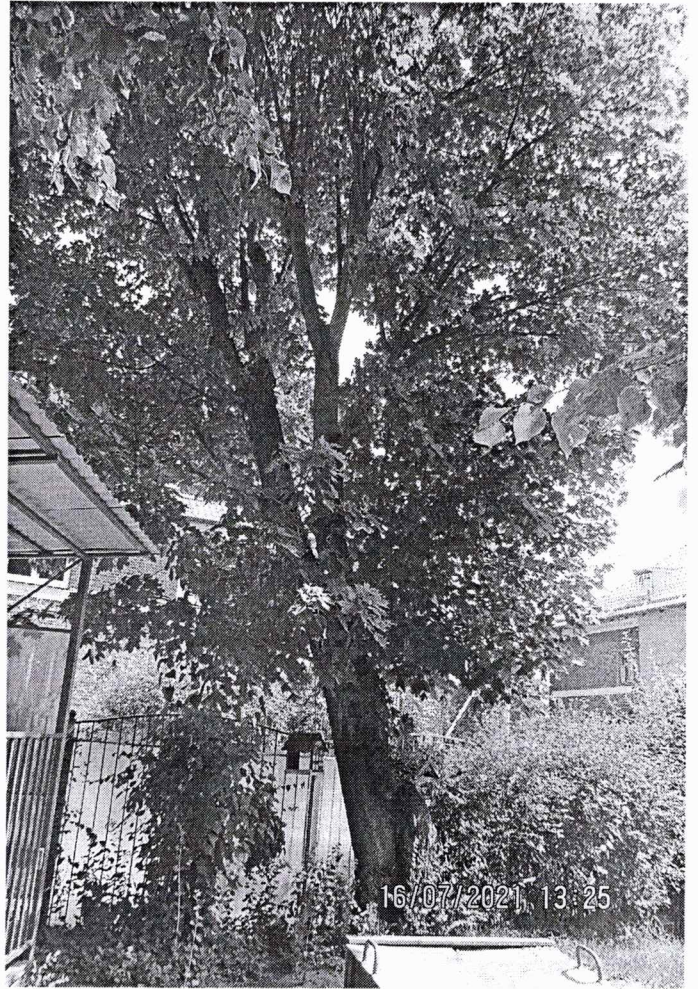
1





16/07/2021 13:19

8



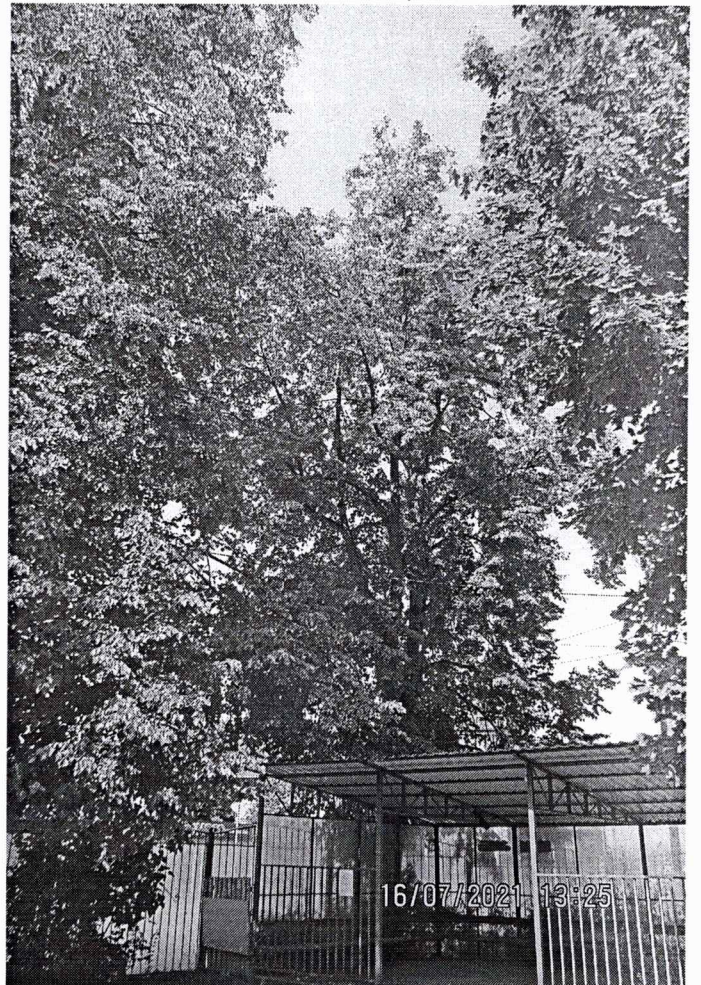
16/07/2021 13:25

4



16/07/2021 13:25

7

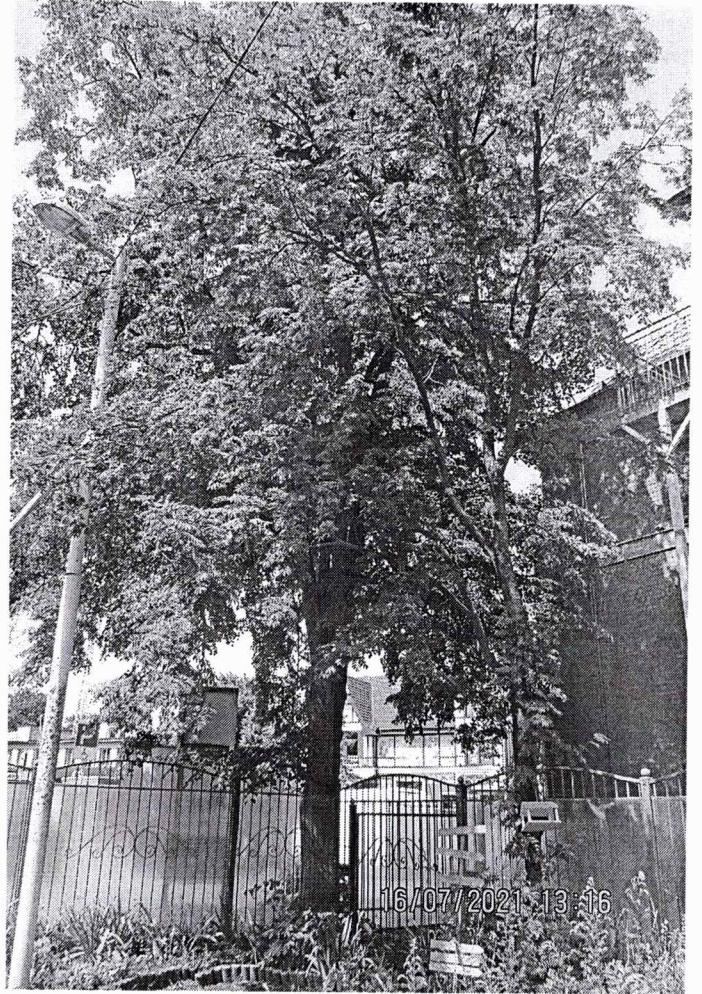
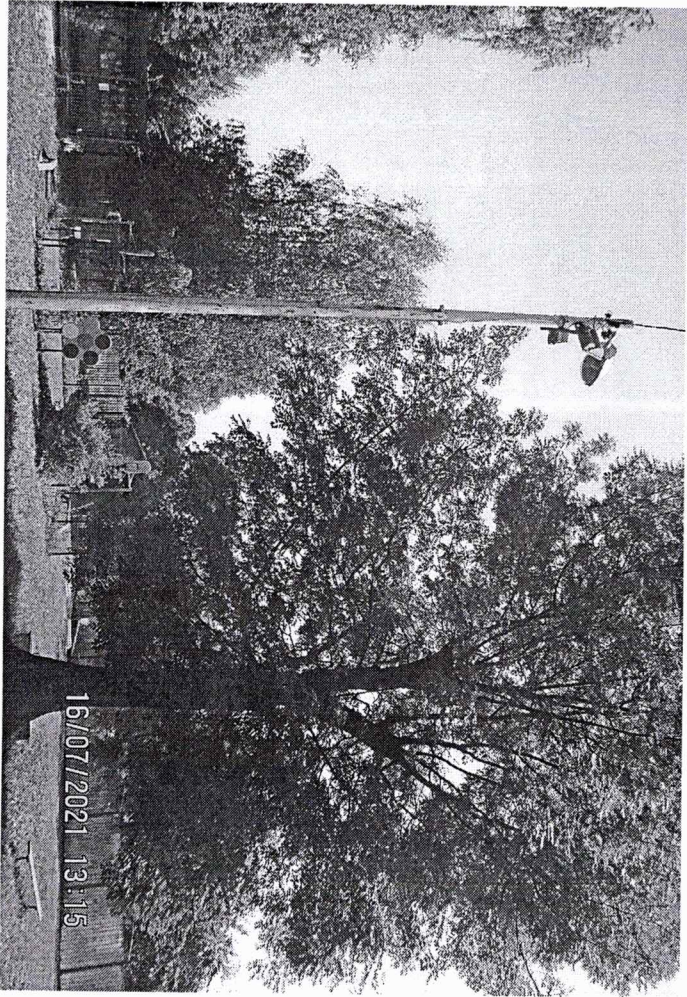


16/07/2021 13:25

6

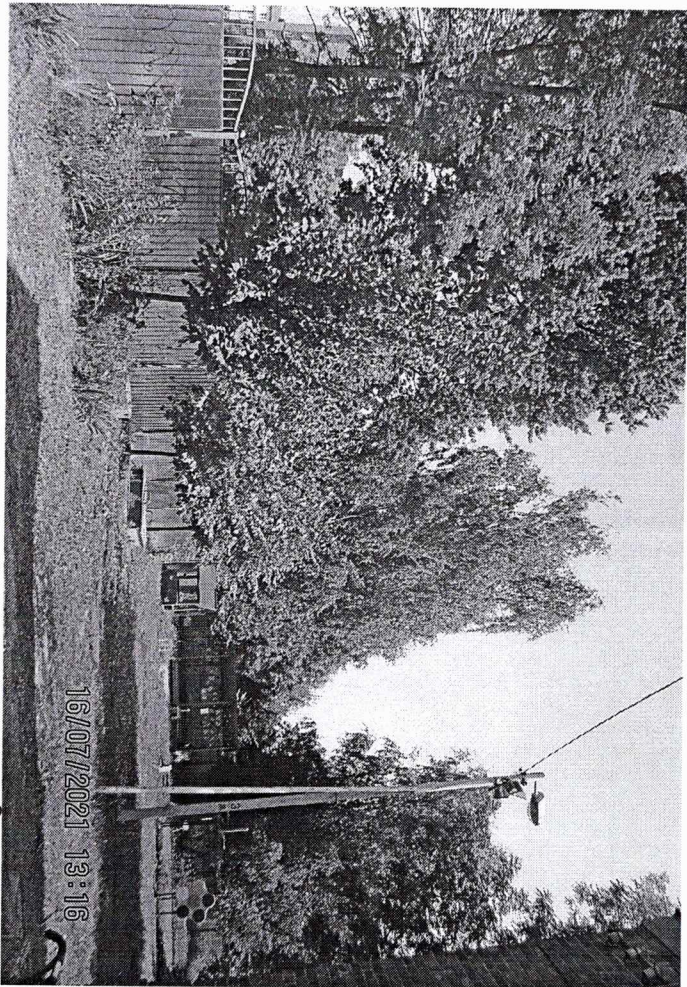


2



1

3



3