

**АКТ О НЕОБХОДИМОСТИ ВЫРУБКИ (СНОСА), ПЕРЕСАДКИ И ОБРЕЗКИ
ЗЕЛЕННЫХ НАСАЖДЕНИЙ**

№ а-АОН- 96 от « 16 » января 2026 года

Выдан: **ГБУЗ «Областная клиническая больница Калининградской области», 236016, г. Калининград, ул. Клиническая, д. 74**

(ФИО либо наименование юридического лица - собственника, землевладельца, землепользователя, арендатора земельного участка, почтовый индекс, адрес)

На основании акта обследования зеленых насаждений: № а-ОЗН-52 от « 15 » января 2026 года,

в срок (период) **в ближайший разрешенный период (зима-весна 2026 г.; осень-зима 2026 г.)**
установленный (предписанный) срок (период) выполнения работ

на земельном участке, расположенном: **ул. Клиническая, 74**

(адрес, адресные ориентиры земельного участка, кадастровый номер (при наличии))

В целях: **осуществления рубок ухода**

разрешено (необходимо) выполнение следующих работ:

№ п/п	№ на схеме	Порода, вид зеленых насаждений	Диаметр ствола, см (на высоте 1,3 м для деревьев), возраст, лет (для кустарников)	Описание состояния	Мероприятия <i>вырубка (снос), и/или обрезка зеленых насаждений</i>
1	1	Липа	42	Сильно разросшаяся крона с присутствием сухих ветвей	Омолаживающая обрезка на высоту 12 м с сохранением скелетных ветвей не менее 1/3 их длины с вырезкой сухих ветвей
2	2	Липа	56	Сильно разросшаяся крона с присутствием сухих ветвей, омелы	Омолаживающая обрезка на высоту 12 м с сохранением скелетных ветвей не менее 1/3 их длины с вырезкой сухих ветвей, кустов омелы
3	3	Липа	51	Сильно разросшаяся крона с присутствием сухих ветвей, омелы	Омолаживающая обрезка на высоту 12 м с сохранением скелетных ветвей не менее 1/3 их длины с вырезкой сухих ветвей, кустов омелы
4	4	Липа	38	Сильно разросшаяся крона с присутствием сухих ветвей	Омолаживающая обрезка на высоту 12 м с сохранением скелетных ветвей не менее 1/3 их длины с вырезкой сухих ветвей
5	5	Липа	34	Сильно разросшаяся крона с присутствием сухих ветвей	Омолаживающая обрезка на высоту 12 м с сохранением скелетных ветвей не менее 1/3 их длины с вырезкой сухих ветвей
6	6	Липа	52	Сильно разросшаяся крона с присутствием сухих ветвей, омелы	Омолаживающая обрезка на высоту 12 м с сохранением скелетных ветвей не менее 1/3 их длины с вырезкой сухих ветвей, кустов омелы
7	8	Липа	43	Сильно разросшаяся крона с присутствием сухих ветвей, омелы. На стволе на высоте 2 м вросла металлическая перекладина	Омолаживающая обрезка на высоту 12 м с сохранением скелетных ветвей не менее 1/3 их длины с вырезкой сухих ветвей, кустов омелы. Демонтаж металлической перекладины с обработкой места вставания
8	10	Липа	57	Сильно разросшаяся крона с присутствием сухих ветвей, омелы	Омолаживающая обрезка на высоту 12 м с сохранением скелетных ветвей не менее 1/3 их длины с вырезкой сухих ветвей, кустов омелы
9	14	Липа	47	Сильно разросшаяся крона с присутствием сухих ветвей, омелы	Омолаживающая обрезка на высоту 12 м с сохранением скелетных ветвей не менее 1/3 их длины с вырезкой сухих ветвей, кустов омелы

10	15	Липа	43,46	Сильно разросшаяся крона с присутствием сухих, сломленных, зависших ветвей	Омолаживающая обрезка на высоту 12 м с сохранением скелетных ветвей не менее 1/3 их длины с вырезкой сухих, сломленных, зависших ветвей
11	16	Липа	16,32	Сильно разросшаяся крона с присутствием сухих ветвей	Омолаживающая обрезка на высоту 12 м с сохранением скелетных ветвей не менее 1/3 их длины с вырезкой сухих ветвей
12	18	Липа	40	Сильно разросшаяся крона с присутствием сухих ветвей	Омолаживающая обрезка на высоту 12 м с сохранением скелетных ветвей не менее 1/3 их длины с вырезкой сухих ветвей
13	19	Липа	38	Сильно разросшаяся крона с присутствием сухих ветвей	Омолаживающая обрезка на высоту 12 м с сохранением скелетных ветвей не менее 1/3 их длины с вырезкой сухих ветвей
14	20	Липа	50	Сильно разросшаяся крона с присутствием сухих ветвей	Омолаживающая обрезка на высоту 12 м с сохранением скелетных ветвей не менее 1/3 их длины с вырезкой сухих ветвей
Итого: 14 шт. - омолаживающая обрезка.					

Приложение:

1. копия акта обследования зеленых насаждений № а-ОЗН-52 от 15.01.2026;

2. схема произрастания зеленых насаждений;

3. фотофиксация зеленых насаждений.

Заместитель главы администрации,
председатель комитета городского хозяйства и строительства
администрации городского округа
«Город Калининград»


(подпись) /М.В. Федосеев/
(ФИО)

М.П.



Оригинал акта о необходимости вырубki (сноса), пересадки и обрезки зеленых насаждений подлежит возврату в комитет городского хозяйства и строительства администрации городского округа «Город Калининград» в течение 5 рабочих дней после выполнения работ по вырубке (сносу), пересадке и обрезке зеленых насаждений.

Оригинал акта о необходимости вырубki (сноса), пересадки и обрезки зеленых насаждений с приложением акта освидетельствования места вырубki (сноса) зеленых насаждений подлежит хранению в комитете городского хозяйства и строительства администрации городского округа «Город Калининград» в установленном порядке.

* разрешенный период – период, установленный Приказом комитета городского хозяйства и строительства «О разрешенном периоде производства работ по обрезке зеленых насаждений на территории городского округа «Город Калининград» (далее – Приказ) в связи с окончанием вегетационного периода. Омолаживающую и формовочную обрезку следует проводить ранней весной до распускания почек или осенью после листопада в соответствии с Приказом в действующей редакции на момент выполнения работ. Приказ размещается на официальном сайте администрации городского округа «Город Калининград» (www.klgd.ru/) в разделе/подразделе «Направление деятельности»/ «Городское хозяйство»/ «Озеленение»/ Приказ комитет городского хозяйства и строительства «О разрешенном периоде производства работ по обрезке зеленых насаждений на территории городского округа «Город Калининград».

УТВЕРЖДАЮ

Председатель комиссии по учету и вырубке (сносу) зеленых насаждений и компенсационному озеленению на территории городского округа «Город Калининград»

Маштаков В. А.

(фамилия, инициалы)

АКТ ОБСЛЕДОВАНИЯ ЗЕЛЕННЫХ НАСАЖДЕНИЙ

№ а-ОЗН- 52 от « 15 » января 20 26 года

Комиссией по учету и вырубке (сносу) зеленых насаждений и компенсационному озеленению на территории городского округа «Город Калининград» в составе:

Ведущего инженера отдела по обследованию зеленых насаждений
МКУ «Калининградская служба заказчика» Сирота А. А.

(должность, фамилия, инициалы)

Ведущего инженера отдела по обследованию зеленых насаждений
МКУ «Калининградская служба заказчика» Федоровой О. О.

(должность, фамилия, инициалы)

Ведущего инженера отдела по обследованию зеленых насаждений
МКУ «Калининградская служба заказчика» Борзенковой Е. О.

(должность, фамилия, инициалы)

на основании

задания на проведение оперативного обследования в связи с обращением
юридического лица (№ в-КГХиС-10950 от 19.12.2025)

ГБУЗ «Областная клиническая больница Калининградской области», 236016,
г. Калининград, ул. Клиническая, д. 74

в целях

оперативного обследования

проведено обследование зеленых насаждений, произрастающих на земельном участке, расположенном:

ул. Клиническая, 74

Результаты обследования зеленых насаждений:

На территории больницы произрастают зеленые насаждения, в том числе:

№ п/п	№ на схеме	Порода зеленых насаждений	Экол. цен., балл	Диаметр ствола, см (на высоте 1,3 м для деревьев) / возраст, лет (для кустарников)	Оценка (описание) состояния зеленого насаждения	Рекомендуемые мероприятия
1	1	Липа		42	Сильно разросшаяся крона с присутствием сухих ветвей	Омолаживающая обрезка на высоту 12 м с сохранением скелетных ветвей не менее 1/3 их длины с вырезкой сухих ветвей
2	2	Липа		56	Сильно разросшаяся крона с присутствием сухих ветвей, омелы	Омолаживающая обрезка на высоту 12 м с сохранением скелетных ветвей не

						менее 1/3 их длины с вырезкой сухих ветвей, кустов омель
3	3	Липа		51	Сильно разросшаяся крона с присутствием сухих ветвей, омель	Омолаживающая обрезка на высоту 12 м с сохранением скелетных ветвей не менее 1/3 их длины с вырезкой сухих ветвей, кустов омель
4	4	Липа		38	Сильно разросшаяся крона с присутствием сухих ветвей	Омолаживающая обрезка на высоту 12 м с сохранением скелетных ветвей не менее 1/3 их длины с вырезкой сухих ветвей
5	5	Липа		34	Сильно разросшаяся крона с присутствием сухих ветвей	Омолаживающая обрезка на высоту 12 м с сохранением скелетных ветвей не менее 1/3 их длины с вырезкой сухих ветвей
6	6	Липа		52	Сильно разросшаяся крона с присутствием сухих ветвей, омель	Омолаживающая обрезка на высоту 12 м с сохранением скелетных ветвей не менее 1/3 их длины с вырезкой сухих ветвей, кустов омель
7	8	Липа		43	Сильно разросшаяся крона с присутствием сухих ветвей, омель. На стволе на высоте 2 м вросла металлическая перекладина	Омолаживающая обрезка на высоту 12 м с сохранением скелетных ветвей не менее 1/3 их длины с вырезкой сухих ветвей, кустов омель. Демонтаж металлической перекладины с обработкой места врастания
8	10	Липа		57	Сильно разросшаяся крона с присутствием сухих ветвей, омель	Омолаживающая обрезка на высоту 12 м с сохранением скелетных ветвей не менее 1/3 их длины с вырезкой сухих ветвей, кустов омель
9	14	Липа		47	Сильно разросшаяся крона с присутствием сухих ветвей, омель	Омолаживающая обрезка на высоту 12 м с сохранением скелетных ветвей не менее 1/3 их длины с вырезкой сухих ветвей, кустов омель
10	15	Липа		43,46	Сильно разросшаяся	Омолаживающая

					крона с присутствием сухих, сломленных, зависших ветвей	обрезка на высоту 12 м с сохранением скелетных ветвей не менее 1/3 их длины с вырезкой сухих, сломленных, зависших ветвей
11	16	Липа		16,32	Сильно разросшаяся крона с присутствием сухих ветвей	Омолаживающая обрезка на высоту 12 м с сохранением скелетных ветвей не менее 1/3 их длины с вырезкой сухих ветвей
12	18	Липа		40	Сильно разросшаяся крона с присутствием сухих ветвей	Омолаживающая обрезка на высоту 12 м с сохранением скелетных ветвей не менее 1/3 их длины с вырезкой сухих ветвей
13	19	Липа		38	Сильно разросшаяся крона с присутствием сухих ветвей	Омолаживающая обрезка на высоту 12 м с сохранением скелетных ветвей не менее 1/3 их длины с вырезкой сухих ветвей
14	20	Липа		50	Сильно разросшаяся крона с присутствием сухих ветвей	Омолаживающая обрезка на высоту 12 м с сохранением скелетных ветвей не менее 1/3 их длины с вырезкой сухих ветвей

15	7	Береза			В кроне присутствуют сухие ветви	Вырезка сухих ветвей
16	9	Береза			В кроне присутствуют сухие ветви. На стволе на высоте 2 м вросла металлическая перекладина	Вырезка сухих ветвей Демонтаж металлической перекладины с обработкой места вrastания
17	11	Каштан			В кроне присутствуют сухие ветви	Вырезка сухих ветвей
18	12	Каштан			В кроне присутствуют сухие ветви	Вырезка сухих ветвей
19	13	Каштан			В кроне присутствуют сухие ветви	Вырезка сухих ветвей
20	17	Липа мелколистная		59	Сильно ослабленное состояние: обширное дупло у основания с отсутствием древесины, стволовая, прикорневая гниль, возможен слом ствола у основания, угрожает падением,	Санитарная рубка

					представляет угрозу жизни и здоровью граждан, а также причинения ущерба имуществу, болезнь, не подлежащая лечению и оздоровлению	
--	--	--	--	--	--	--

Омоложивающей и формовочной обрезке деревья породы каштан, береза не подлежат.

Приложение:

1. Схема расположения зеленых насаждений.
2. Фотофиксация зеленых насаждений.

Заместитель председателя комиссии:

Начальник отдела озеленения управления благоустройства, озеленения и экологии комитета городского хозяйства и строительства администрации городского округа «Город Калининград»

(должность, подпись, фамилия, инициалы)

 **О. А. Семибратова**

Члены комиссии:

Ведущий инженер*

(должность, подпись, фамилия, инициалы)

 **А. А. Сирота**


Ведущий инженер

(должность, подпись, фамилия, инициалы)

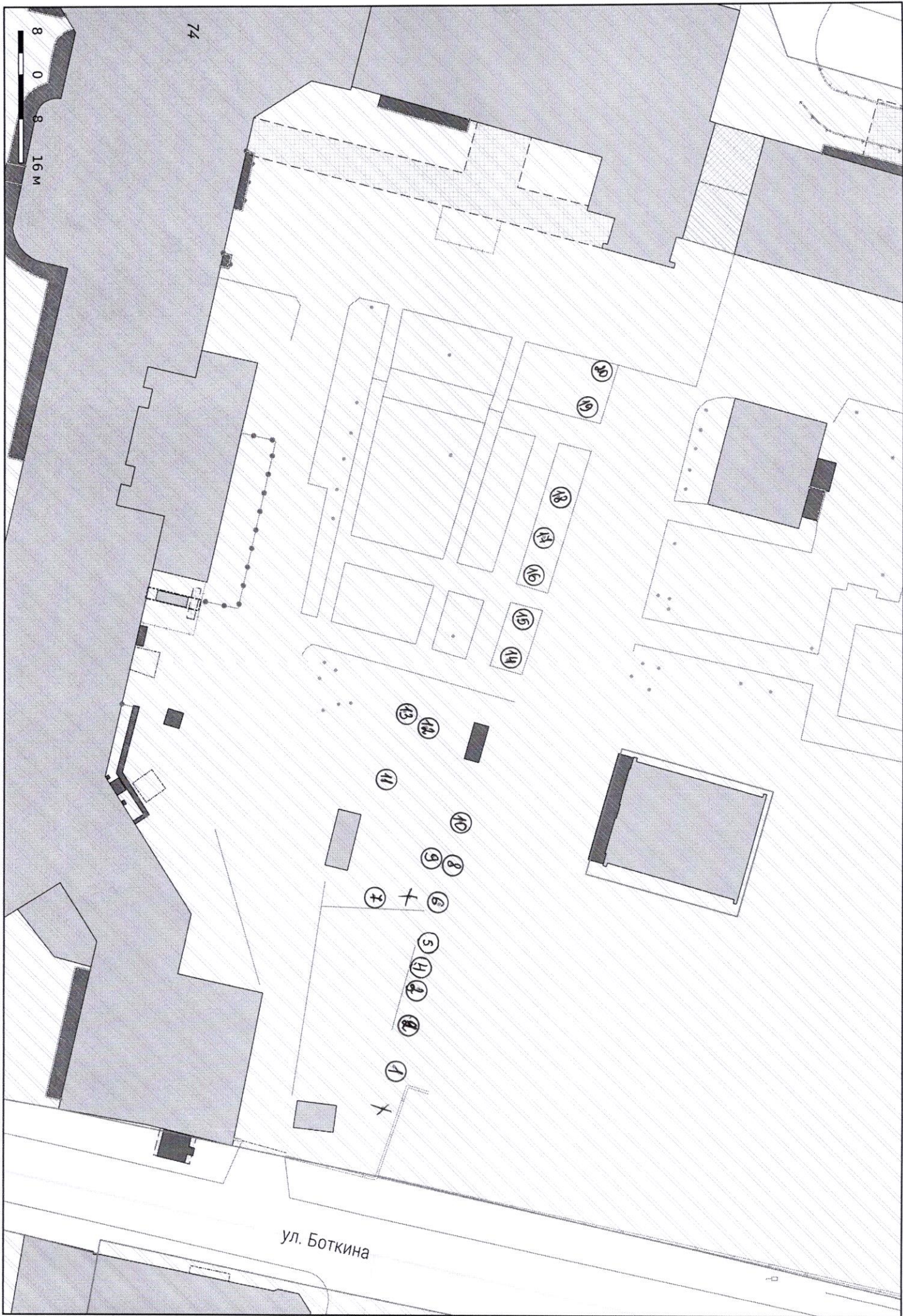
 **О. О. Федорова**

Ведущий инженер

(должность, подпись, фамилия, инициалы)

 **Е. О. Борзенкова**

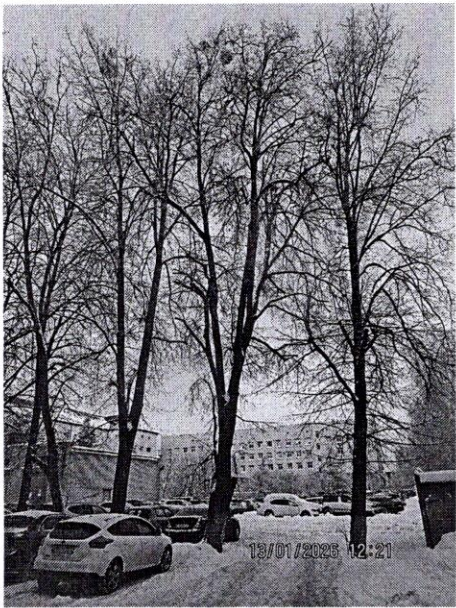
*- специалист, имеющий квалификацию «Лесопатолог»



8
0
8
16 м

74

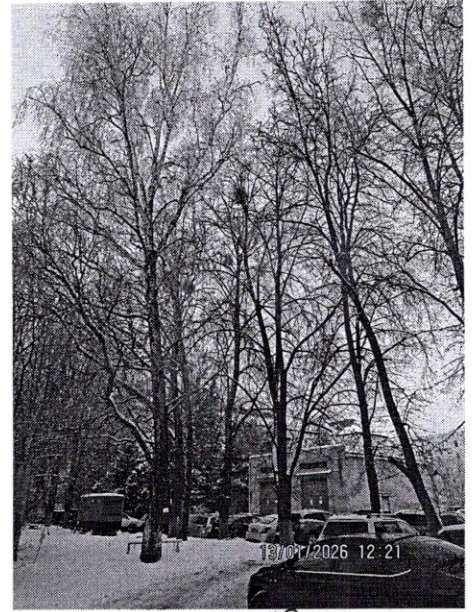
ул. Боткина



1-5



3-6, 8, 9, 10



6, 7, 8, 9, 10



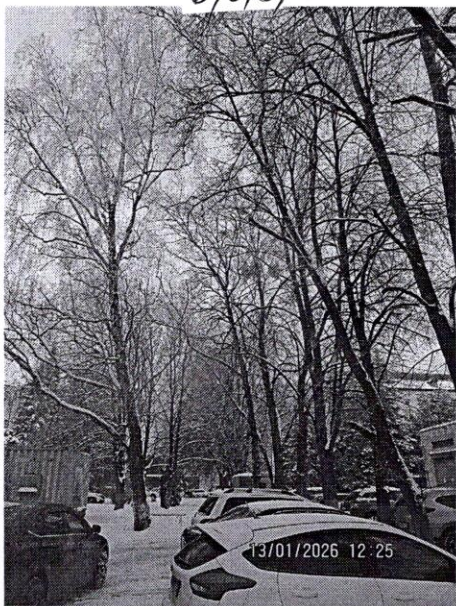
6, 8, 9, 10



6, 8, 9, 10



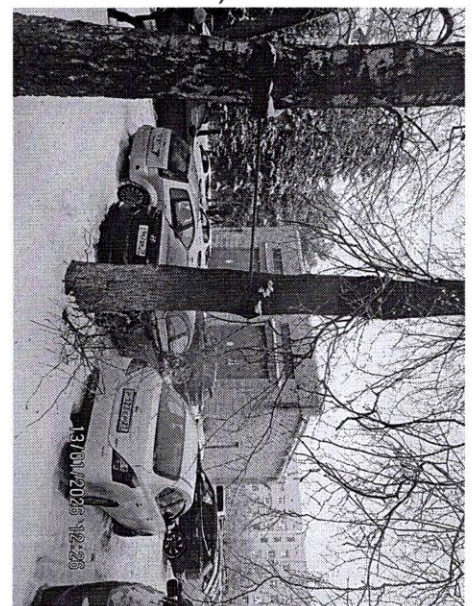
7



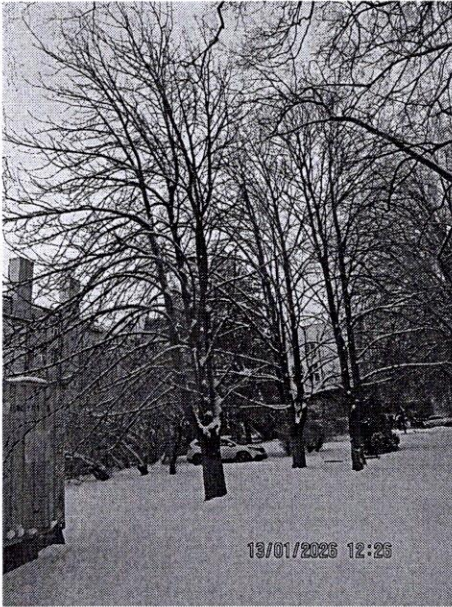
7



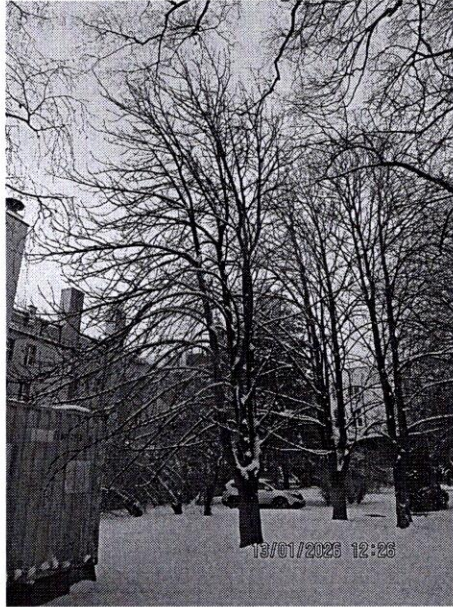
8, 9



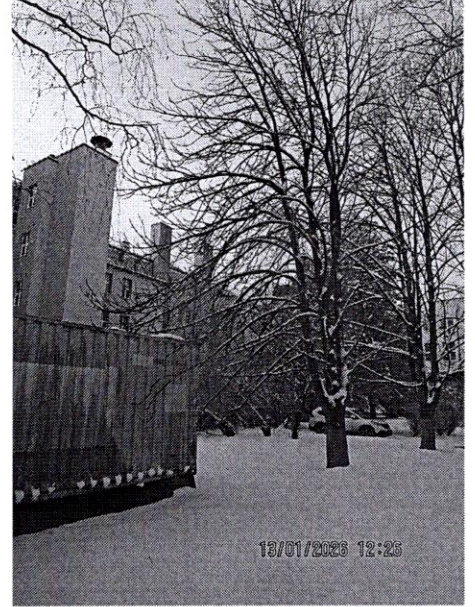
8, 9



11-13



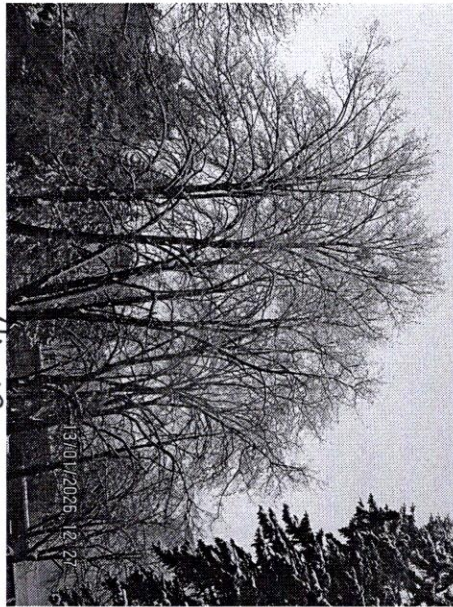
11-13



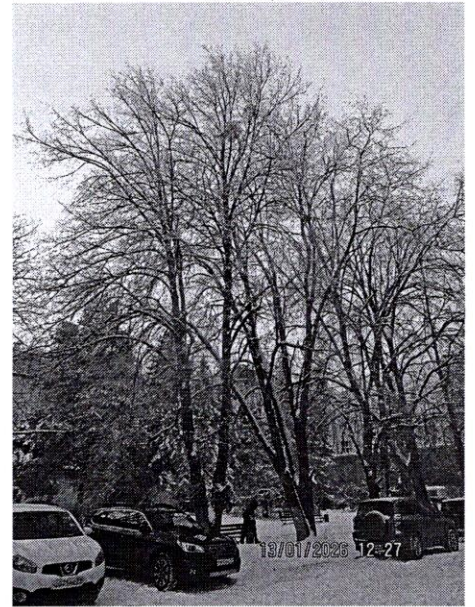
11



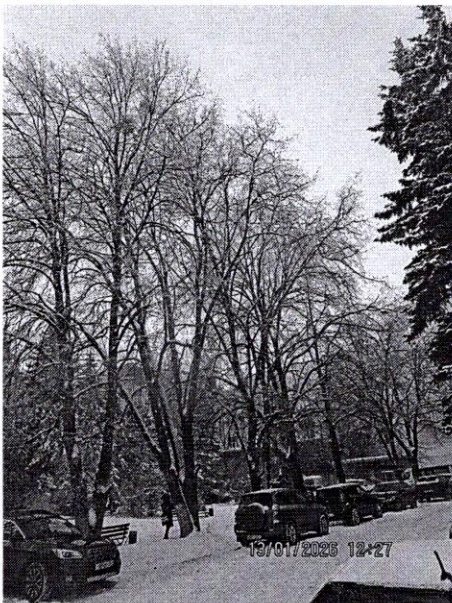
14-18



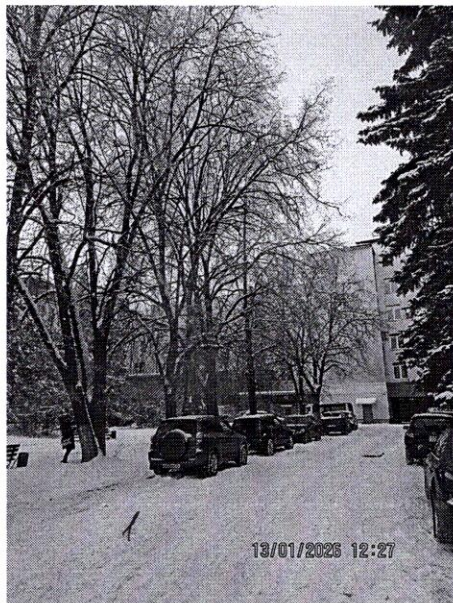
14-18



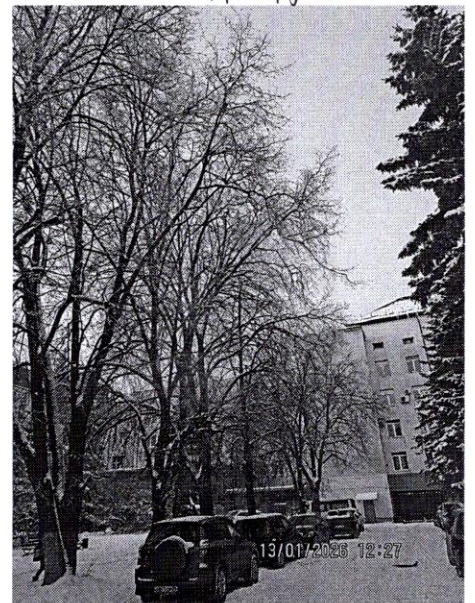
14-18



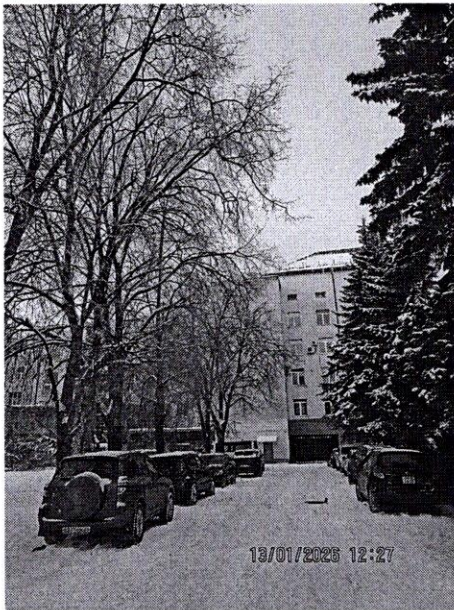
14-20



16-20



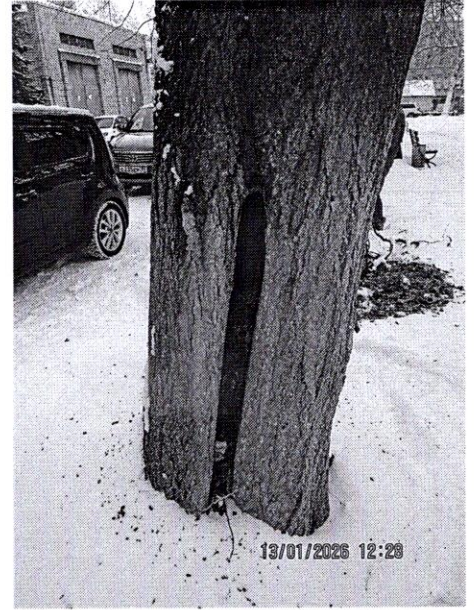
16-20



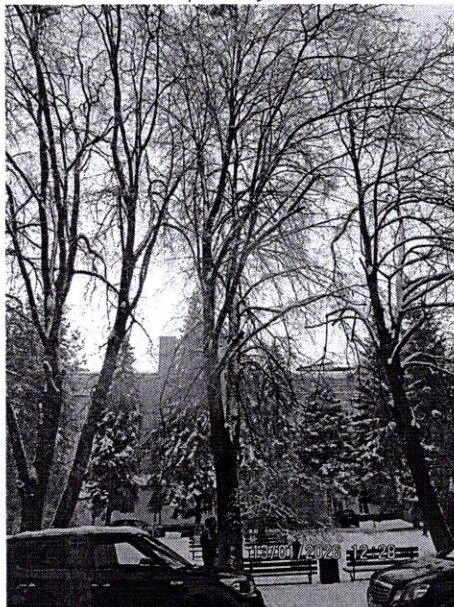
16-20



17, 18, 19, 20



17



17



17