



Проект планировки территории с проектом межевания в его составе, предусматривающий размещение линейного объекта местного значения «Реконструкция Эстакадного моста» на участке улично-дорожной сети от пр-та Московского до ул. Портовой в г. Калининграде

Проект планировки территории

Материалы по обоснованию проекта планировки территории

**Раздел 3. Материалы по обоснованию проекта планировки территории.
Графическая часть**

511-ДПТ2

Том 3

2025



Проект планировки территории с проектом межевания в его составе, предусматривающий размещение линейного объекта местного значения «Реконструкция Эстакадного моста» на участке улично-дорожной сети от пр-та Московского до ул. Портовой в г. Калининграде

Проект планировки территории

Материалы по обоснованию проекта планировки территории

**Раздел 3. Материалы по обоснованию проекта планировки территории.
Графическая часть**

511-ДПТ2

Том 3

Главный инженер –
первый вице-президент

Главный специалист



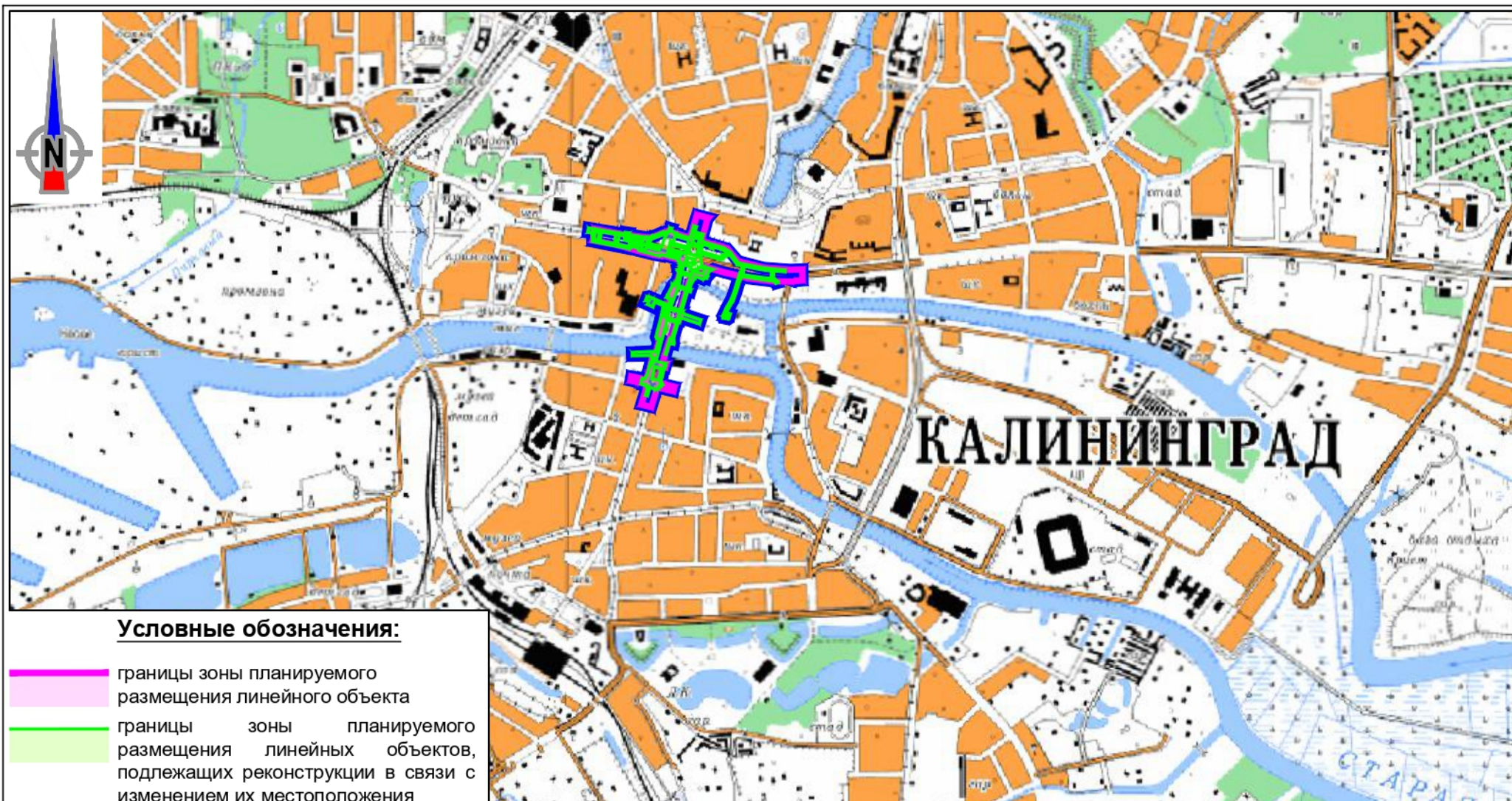
18.07.2025

А. В. Батурин

18.07.2025

И. В. Петин

Инв. № подл.	Подп. и дата	Взам. инв. №



Условные обозначения:

- границы зоны планируемого размещения линейного объекта
- границы зоны планируемого размещения линейных объектов, подлежащих реконструкции в связи с изменением их местоположения
- границы территории, в отношении которой осуществляется подготовка схемы расположения элементов планировочной структуры, в пределах границ субъекта (субъектов) Российской Федерации, на территории которого устанавливаются границы зон планируемого размещения линейных объектов и границы зон планируемого размещения линейных объектов, подлежащих реконструкции в связи с изменением их местоположения

Изм.	Кол.уч.	Лист	Ндок.	Подп.	Дата
Разраб.	Шукшина				18.07.25
Проверил	Абломов				18.07.25
Глав.спец.	Петин				18.07.25
Н.контр.	Шарин				18.07.25

511-ДПТ2-ППЗ

Проект планировки территории с проектом межевания в его составе, предусматривающий размещение линейного объекта местного значения «Реконструкция Эстакадного моста» на участке улично-дорожной сети от пр-та Московского до ул. Портовой в г. Калининграде

Проект планировки территории

Стадия	Лист	Листов
ППЗ	1	1

Схема расположения элементов планировочной структуры
Масштаб 1:25 000



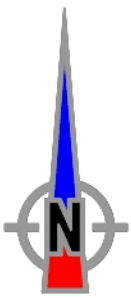
Перечень земельных участков, расположенных в границах территории, в отношении которой осуществляется подготовка проекта планировки территории

№ на схеме	Кадастровый номер	Адрес	Категория земель	Вид разрешенного использования	Вид права (форма собственности)	Площадь исходного земельного участка, кв.м	Изъятие да/нет
1	39:15:151401:319	Местоположение установлено относительно ориентира, расположенного в границах участка. Почтовый адрес ориентира: Калининградская область, г Калининград, пр-кт Ленинский, на земельном участке расположен многоквартирный дом № 34	2	Под многоквартирный дом	Общая долевая собственность	1 010	Нет
2	39:15:151402:265	Калининградская область, г Калининград, пр Ленинский - ул Портовая	2	Среднеэтажная жилая застройка	Частная собственность	8 797	Да
3	39:15:151402:383	Калининградская область, г. Калининград, пр-кт. Ленинский, ул. Портовая	2	Под строительство административно-торгового здания со встроенной автостоянкой	Аренда	472	Нет
4	39:15:151402:263	Калининградская обл., г.Калининград, ул.Портовая	2	Для реконструкции берегозащитных сооружений реки Старая Преголя и благоустройства набережной общего пользования	Муниципальная собственность/ Постоянное (бессрочное) пользование	4 215	Да
5	39:15:151402:6	Калининградская обл, г Калининград, пр-кт Ленинский	2	Земельные участки (территории) общего пользования	Сведения о зарегистрированных правах, отсутствуют	599	Нет
6	39:15:000000:12247	Местоположение установлено относительно ориентира, расположенного в границах участка. Почтовый адрес ориентира: Калининградская область, г Калининград, пр-кт Ленинский	2	Земельные участки (территории) общего пользования	Сведения о зарегистрированных правах, отсутствуют	2 054	Нет
7	39:15:000000:12246	Местоположение установлено относительно ориентира, расположенного в границах участка. Почтовый адрес ориентира: Калининградская область, г Калининград, пр-кт Ленинский	2	Земельные участки (территории) общего пользования	Сведения о зарегистрированных правах, отсутствуют	1 338	Нет
8	39:15:000000:6086	Местоположение установлено относительно ориентира, расположенного в границах участка. Почтовый адрес ориентира: Калининградская обл., г.Калининград, ул.Портовая	2	Для реконструкции берегозащитных сооружений реки Старая Преголя и благоустройства набережной общего пользования (на участке от Дворца культуры моряков до складской базы по ул. Портовой, 18)	Муниципальная собственность	145	Нет
9	39:15:140201:210	Российская Федерация, Калининградская обл., г. Калининград, остров И.Канта	2	Земельные участки (территории) общего пользования	Сведения о зарегистрированных правах, отсутствуют	9 423	Нет
10	39:15:140201:212	Калининградская область, г. Калининград , ул. Канта	2	Земельные участки (территории) общего пользования	Муниципальная собственность	18 100	Нет
11	39:15:132332:199	Калининградская обл., г. Калининград, ул. В. Гюго	2	Земельные участки (территории) общего пользования	Муниципальная собственность	1 135	Нет
12	39:15:132332:196	Калининградская обл., г. Калининград, ул. В. Гюго	2	Земельные участки (территории) общего пользования	Муниципальная собственность	392	Нет
13	39:15:132332:197	Калининградская обл., г. Калининград, ул. В. Гюго	2	Земельные участки (территории) общего пользования	Муниципальная собственность	1 183	Нет
14	39:15:132332:57	Калининградская область, г Калининград, ул В.Гюго - просп. Московский	2	Гостиничное обслуживание	Аренда	6 595	Нет
15	39:15:132332:198	Калининградская обл., г. Калининград, ул. В. Гюго	2	Земельные участки (территории) общего пользования	Муниципальная собственность	923	Нет
16	39:15:140201:77	Местоположение установлено относительно ориентира, расположенного в границах участка. Почтовый адрес ориентира: Калининградская область, г Калининград, ул Канта, д 26	2	Под существующую территорию "Парк скульптур"	Государственная собственность субъекта РФ	47 853	Нет

№ на схеме	Кадастровый номер	Адрес	Категория земель	Вид разрешенного использования	Вид права (форма собственности)	Площадь исходного земельного участка, кв.м	Изъятие да/нет
17	39:15:140201:96	Местоположение установлено относительно ориентира, расположенного в границах участка. Почтовый адрес ориентира: Калининградская область, г Калининград, пр-кт Московский	2	Земельные участки (территории) общего пользования	Сведения о зарегистрированных правах, отсутствуют	62	Нет
18	39:15:000000:7501	Местоположение установлено относительно ориентира, расположенного в границах участка. Почтовый адрес ориентира: Калининградская область, г Калининград, пр-кт Московский	2	Общее пользование территории	Муниципальная собственность	8 173	Да
19	39:15:132533:13	Местоположение установлено относительно ориентира, расположенного в границах участка. Почтовый адрес ориентира: Калининградская область, г Калининград, пр-кт Московский, вдоль набережной реки Новая Преголя	2	Под городской сквер	Муниципальная собственность	25 000	Нет
20	39:15:132332:234	Российская Федерация, Калининградская область, г. Калининград, Московский пр-кт	2	Гостиничное обслуживание	Частная собственность	5 092	Нет
21	39:15:000000:4511	Местоположение установлено относительно ориентира, расположенного в границах участка. Почтовый адрес ориентира: Калининградская область, г Калининград, ул Горная - просп Московский - ул Ялтинская	2	Под строительство напорного коллектора от главной насосной станции перекачки ЦБК-1 до ул. Горной	Муниципальная собственность	11 530	Нет
22	39:15:000000:6625	Местоположение установлено относительно ориентира, расположенного в границах участка. Почтовый адрес ориентира: Калининградская обл., г. Калининград, просп. Московский	2	Общее пользование территории (реконструкция моста "Деревянный" через р. Преголя по ул. Октябрьской (мост № 1) в г.Калининграде)	Муниципальная собственность	3 700	Нет
23	39:15:132324:13	Местоположение установлено относительно ориентира, расположенного в границах участка. Почтовый адрес ориентира: Калининградская обл., г. Калининград, ул. Житомирская.	2	Под существующее здание автоматической междугородной телефонной станции и под гостевую автостоянку	Собственность РФ	5 074	Нет
24	39:15:140401:124	Калининградская область, г.о. город Калининград, г Калининград, пр-кт Ленинский	2	Земельные участки (территории) общего пользования (под городской сквер)	Муниципальная собственность	9 960	Нет
25	39:15:140402:23	Местоположение установлено относительно ориентира, расположенного в границах участка. Почтовый адрес ориентира: Калининградская область, г Калининград, пр-кт Ленинский, д 85 б - 101	2	Под существующие многоквартирные дома	Сведения о зарегистрированных правах, отсутствуют	8 914	Нет
26	39:15:000000:9386	Местоположение установлено относительно ориентира, расположенного в границах участка. Почтовый адрес ориентира: Калининградская область, г Калининград, ул В.Гюго	2	Общее пользование территории	Муниципальная собственность	4 774	Нет
27	39:15:132326:195	Калининградская обл, г Калининград, просп Московский. На земельном участке расположено здание по адресу просп. Московский №39	2	Под объект обслуживания и торговли	Аренда	2 643	Нет
28	39:15:000000:6624	Местоположение установлено относительно ориентира, расположенного в границах участка. Почтовый адрес ориентира: Калининградская область, г Калининград, ул Октябрьская	2	Общее пользование территории (реконструкция моста "Деревянный" через р. Преголя по ул. Октябрьской (мост № 1) в г.Калининграде)	Муниципальная собственность	9 870	Нет

* категория земельного участка в соответствии с номером:

2 - земли населенных пунктов.



Городской округ
Город Калининград

Ул. Барятюна

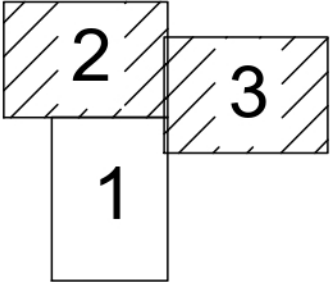
Условные обозначения:

-
- границы территории, в отношении которой осуществляется подготовка проекта планировки

Транспортная инфраструктура

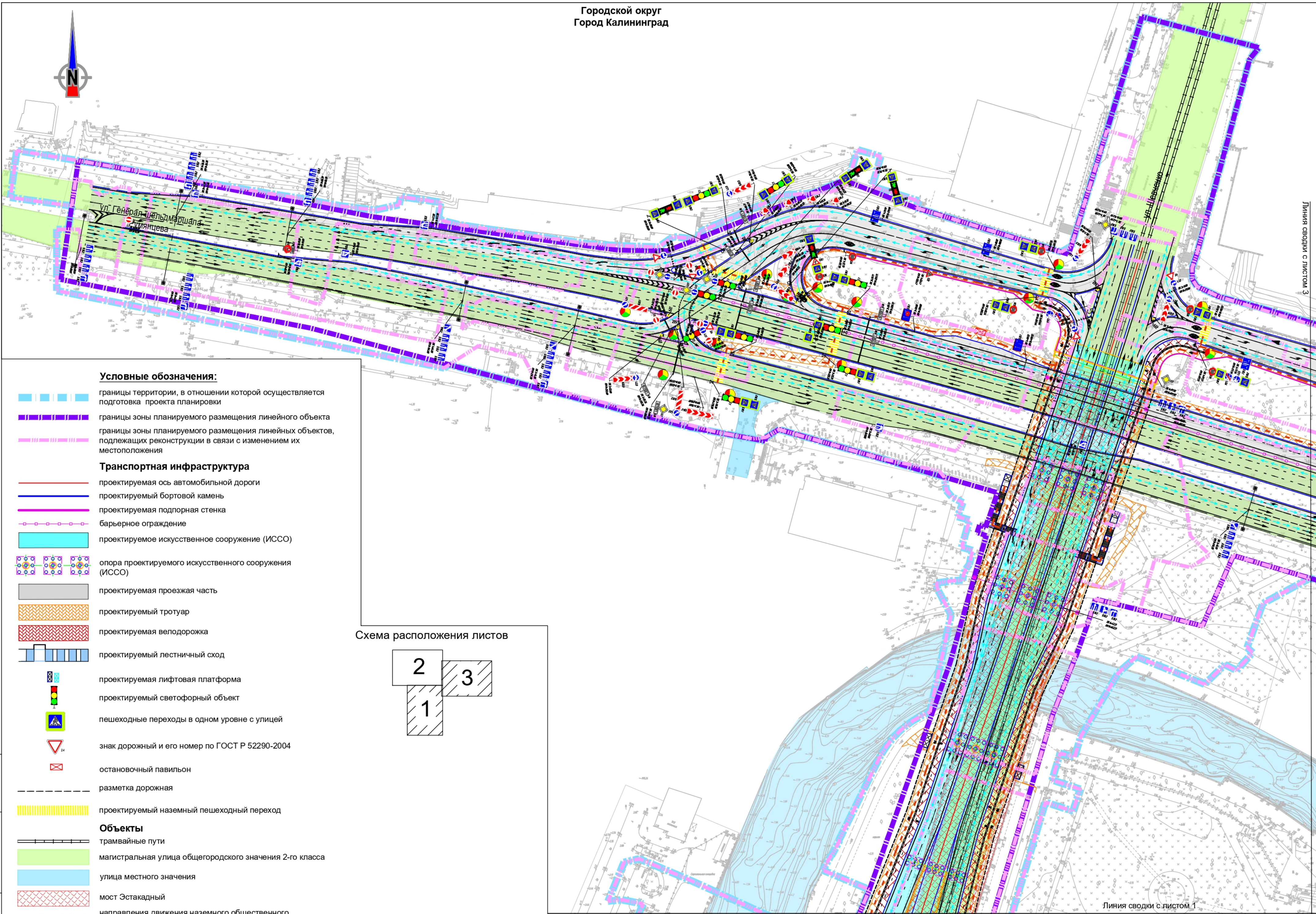
Объекты

Схема расположения листов



						511-ДПТ2-ПП5			
						Проект планировки территории с проектом межевания в его составе, предусматривающий размещение линейного объекта местного значения «Реконструкция Эстакадного моста» на участке улично-дорожной сети от пр-та Московского до ул. Портовой в г. Калининграде			
Изм.	Кол.уч.	Лист	Ндок.	Подп.	Дата	Проект планировки территории	Стадия	Лист	Листов
							ПП5	1	3
Разраб.	Шукшина				18.07.25	Схема организации улично-дорожной сети и движения транспорта Масштаб 1:1000			
Проверил	Абломов				18.07.25				
Глав. спец.	Петин				18.07.25				
Н.контр.	Шарин				18.07.25				

Инов. № подл.	Подпись и дата	Взам. инв. №



Условные обозначения:

- границы территории, в отношении которой осуществляется подготовка проекта планировки
- границы зоны планируемого размещения линейного объекта
- границы зоны планируемого размещения линейных объектов, подлежащих реконструкции в связи с изменением их местоположения

Транспортная инфраструктура

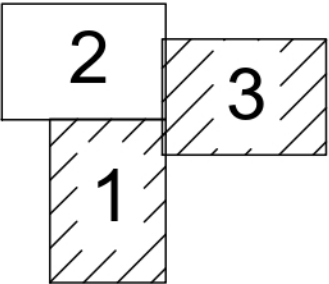
- проектируемая ось автомобильной дороги
- проектируемый бортовой камень
- проектируемая подпорная стенка
- барьерное ограждение
- проектируемое искусственное сооружение (ИССО)
- опора проектируемого искусственного сооружения (ИССО)
- проектируемая проезжая часть
- проектируемый тротуар
- проектируемая велосодорожка
- проектируемый лестничный сход
- проектируемая лифтовая платформа
- проектируемый светофорный объект
- пешеходные переходы в одном уровне с улицей
- знак дорожный и его номер по ГОСТ Р 52290-2004
- остановочный павильон

- разметка дорожная
- проектируемый наземный пешеходный переход

Объекты

- трамвайные пути
- магистральная улица общегородского значения 2-го класса
- улица местного значения
- мост Эстакадный
- направления движения наземного общественного пассажирского транспорта
- основные пути пешеходного движения

Схема расположения листов



Ив. № подл.	Подпись и дата	Взам. инв. №

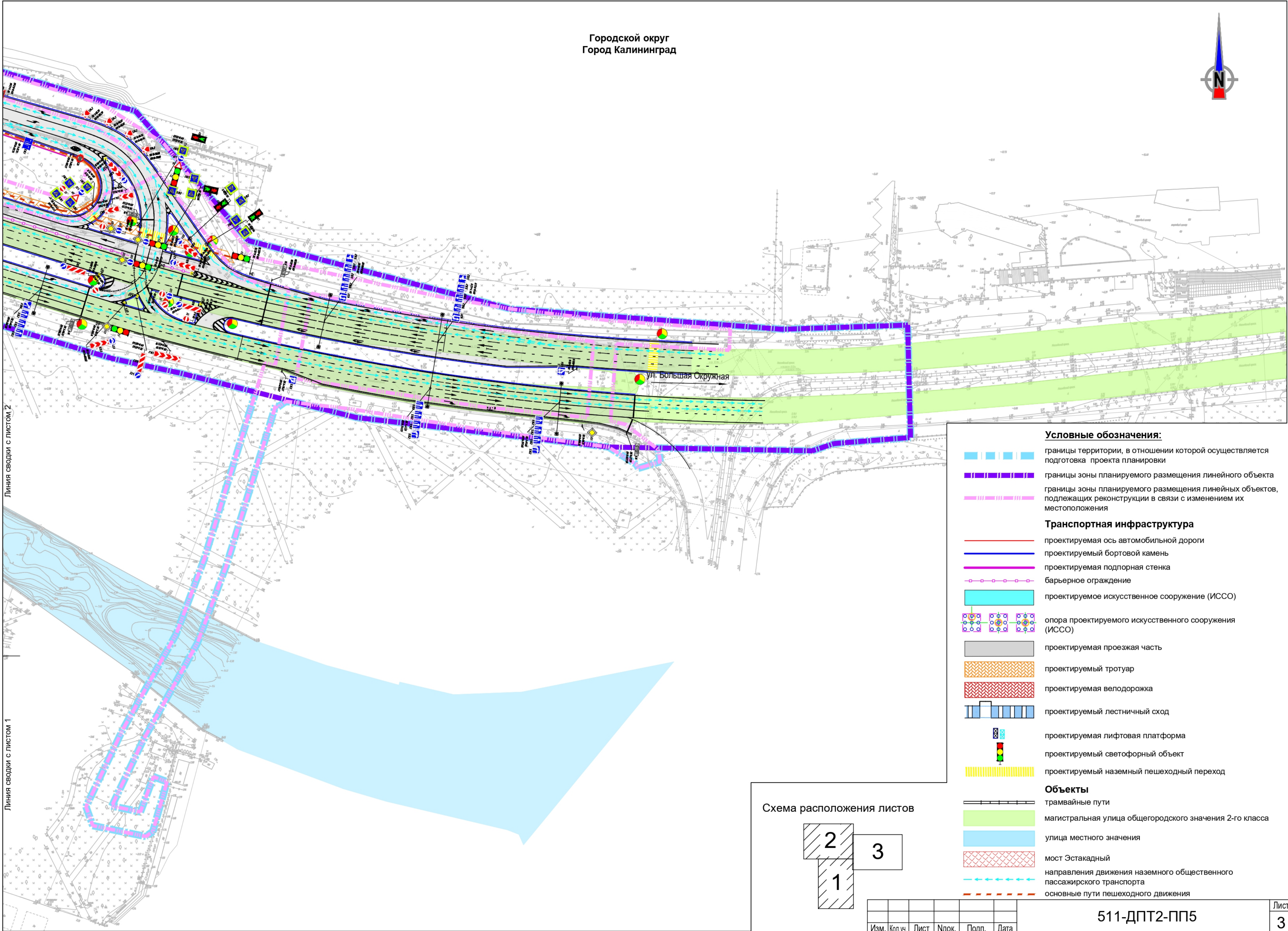
Изм.	Кол.уч.	Лист	Ндок.	Подп.	Дата

511-ДПТ2-ПП5

Формат А2

Линия сводки с листом 3

Линия сводки с листом 1



Линия сводки с листом 2

Линия сводки с листом 1

Условные обозначения:

- границы территории, в отношении которой осуществляется подготовка проекта планировки
- границы зоны планируемого размещения линейного объекта
- границы зоны планируемого размещения линейных объектов, подлежащих реконструкции в связи с изменением их местоположения

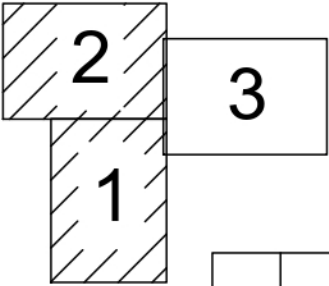
Транспортная инфраструктура

- проектируемая ось автомобильной дороги
- проектируемый бортовой камень
- проектируемая подпорная стенка
- барьерное ограждение
- проектируемое искусственное сооружение (ИССО)
- опора проектируемого искусственного сооружения (ИССО)
- проектируемая проезжая часть
- проектируемый тротуар
- проектируемая велосодорожка
- проектируемый лестничный сход
- проектируемая лифтовая платформа
- проектируемый светофорный объект
- проектируемый наземный пешеходный переход

Объекты

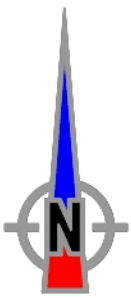
- трамвайные пути
- магистральная улица общегородского значения 2-го класса
- улица местного значения
- мост Эстакадный
- направления движения наземного общественного пассажирского транспорта
- основные пути пешеходного движения

Схема расположения листов



Изм.	Кол.уч.	Лист	Ндок.	Подп.	Дата

511-ДПТ2-ПП5



Городской округ
Город Калининград

Сечение 1-1

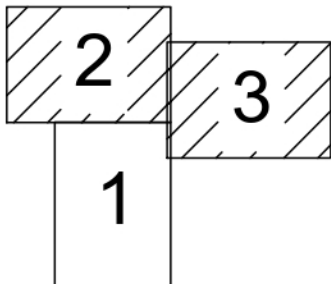
1

1

Условные обозначения:

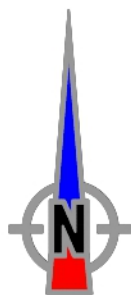
- границы зоны планируемого размещения линейного объекта
- границы зоны планируемого размещения линейных объектов, подлежащих реконструкции в связи с изменением их местоположения
- горизонтالي существующие
- директивные (проектные) отметки поверхности по оси трассы автомобильной дороги
- проектный продольный уклон, направление продольного уклона и расстояние между точками, ограничивающими участок с продольным уклоном
- радиус вертикальной кривой
- длина вертикальной кривой
- проектируемая ось автомобильной дороги, пикет

Схема расположения листов



						511-ДПТ2-ПП6			
						Проект планировки территории с проектом межевания в его составе, предусматривающий размещение линейного объекта местного значения «Реконструкция Эстакадного моста» на участке улично-дорожной сети от пр-та Московского до ул. Портовой в г. Калининграде			
Изм.	Кол.уч.	Лист	Ндок.	Подп.	Дата	Проект планировки территории	Стадия	Лист	Листов
							ПП6	1	3
Разраб.	Шукшина				18.07.25		Схема вертикальной планировки территории, инженерной подготовки и инженерной защиты территории Масштаб 1:1000		ОАО «Институт Гипростроймост» г. Москва
Проверил	Абломов				18.07.25				
Глав. спец.	Петин				18.07.25				
Н.контр.	Шарин				18.07.25				

Ив. № подл.	Подпись и дата	Взам. инв. №



Сечение 2-2

Сечение 7-7

Сечение 6-6

Сечение 4-4

Сечение 9-9

Сечение 10-10

Сечение 3-3

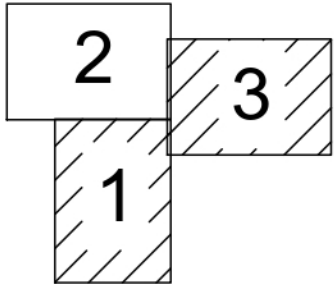
Линия сводки с листом 3

Линия сводки с листом 1

Условные обозначения:

- границы зоны планируемого размещения линейного объекта
- границы зоны планируемого размещения линейных объектов, подлежащих реконструкции в связи с изменением их местоположения
- горизонтали существующие
- 3.72 директивные (проектные) отметки поверхности по оси трассы автомобильной дороги
- 60.00
28.23 проектный продольный уклон, направление продольного уклона и расстояние между точками, ограничивающими участок с продольным уклоном
- R5000.00 радиус вертикальной кривой
- K50.01 длина вертикальной кривой
- проектируемая ось автомобильной дороги, пикет

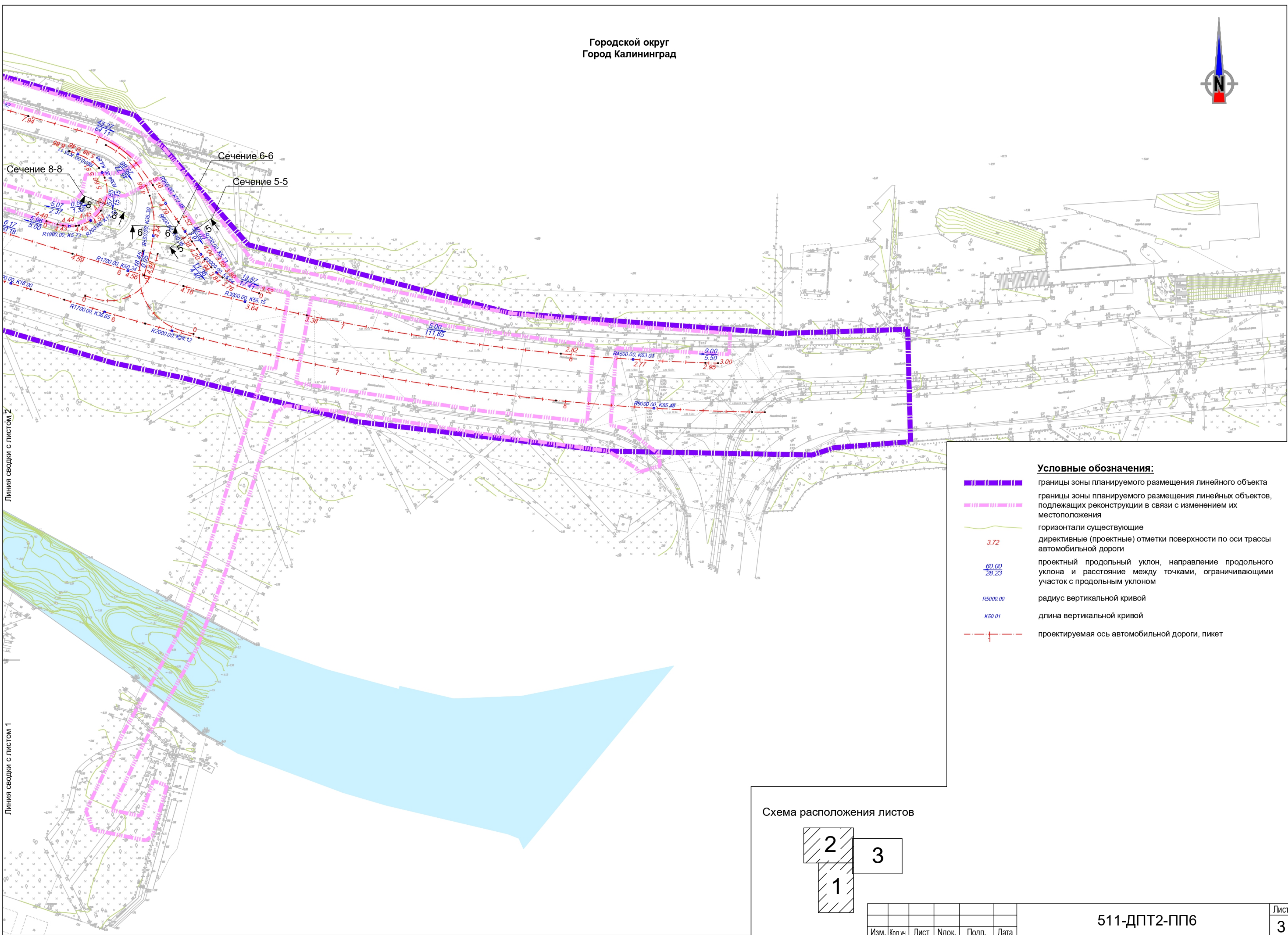
Схема расположения листов



Ив. № подл.	Подпись и дата	Взам. инв. №

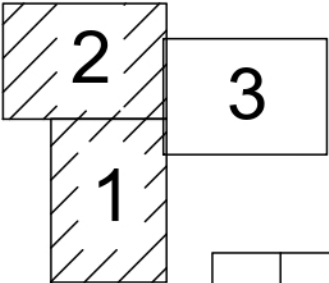
Изм.	Кол.уч.	Лист	Ндок.	Подп.	Дата

511-ДПТ2-ПП6



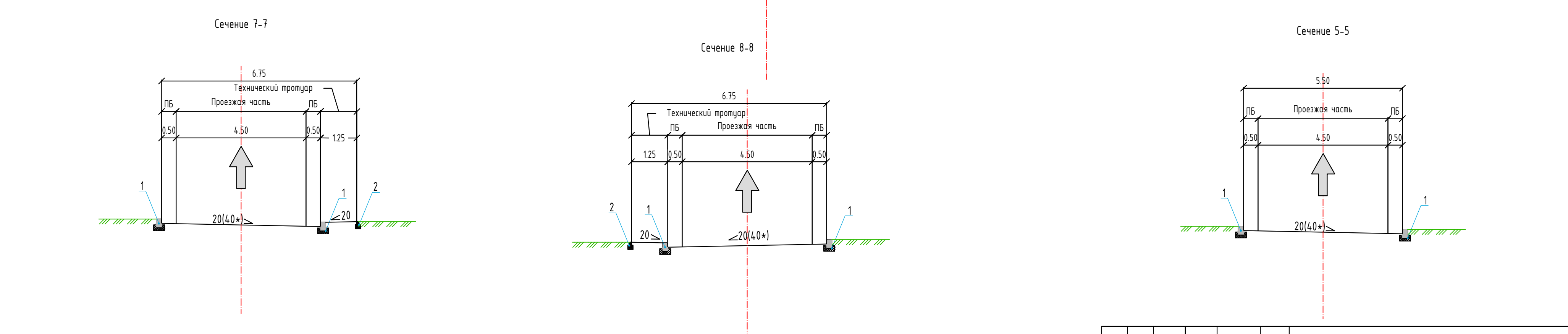
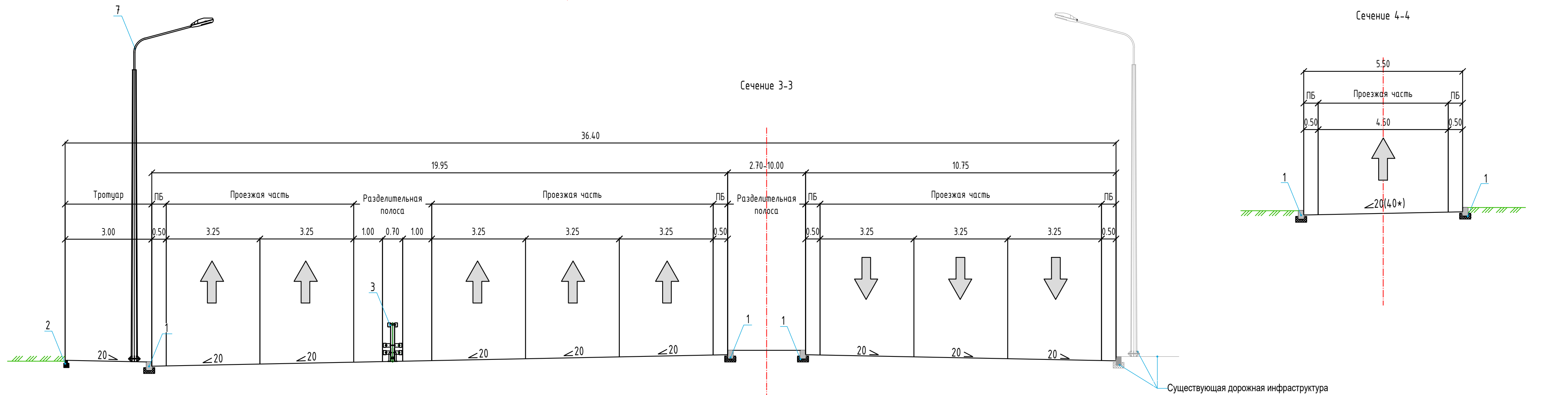
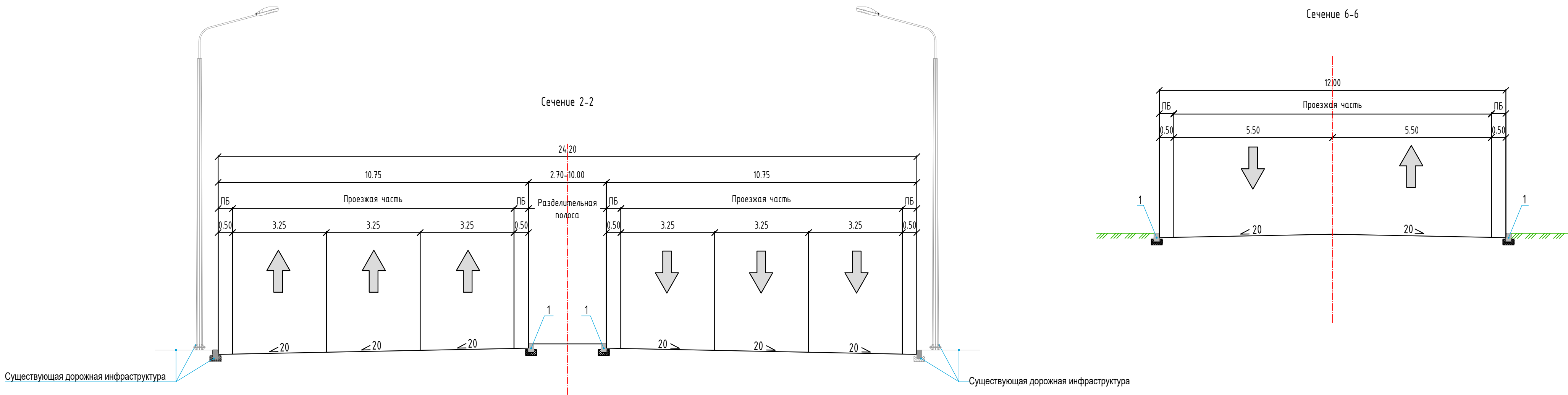
- Условные обозначения:**
- границы зоны планируемого размещения линейного объекта
 - границы зоны планируемого размещения линейных объектов, подлежащих реконструкции в связи с изменением их местоположения
 - горизонтали существующие
 - 3.72 директивные (проектные) отметки поверхности по оси трассы автомобильной дороги
 - 60.00 / 28.23 проектный продольный уклон, направление продольного уклона и расстояние между точками, ограничивающими участок с продольным уклоном
 - R5000.00 радиус вертикальной кривой
 - K50.01 длина вертикальной кривой
 - проектируемая ось автомобильной дороги, пикет

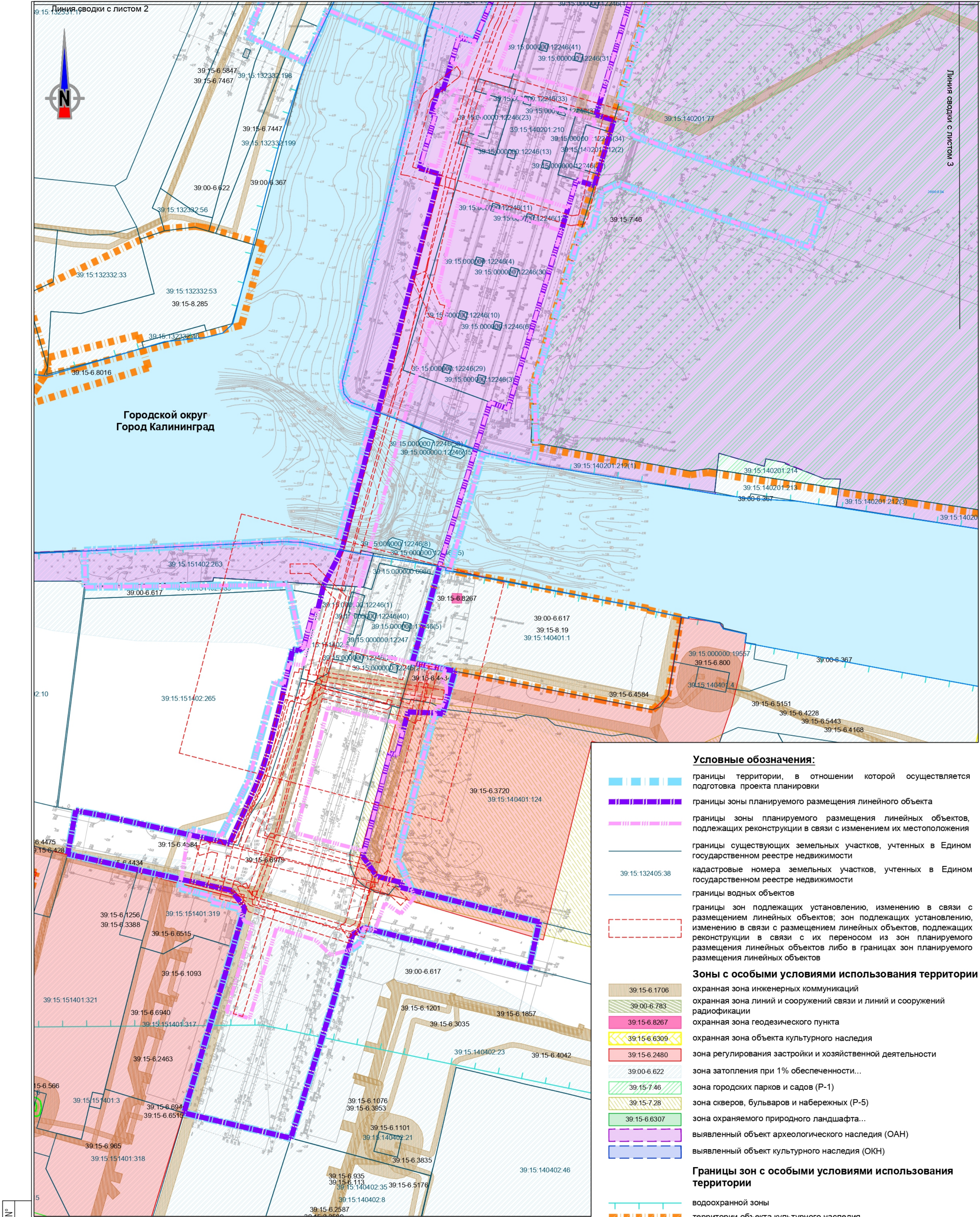
Схема расположения листов



Изм.	Кол.уч.	Лист	Ндок.	Подп.	Дата

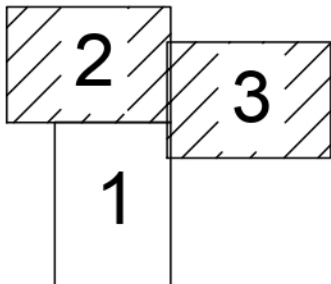
511-ДПТ2-ПП6




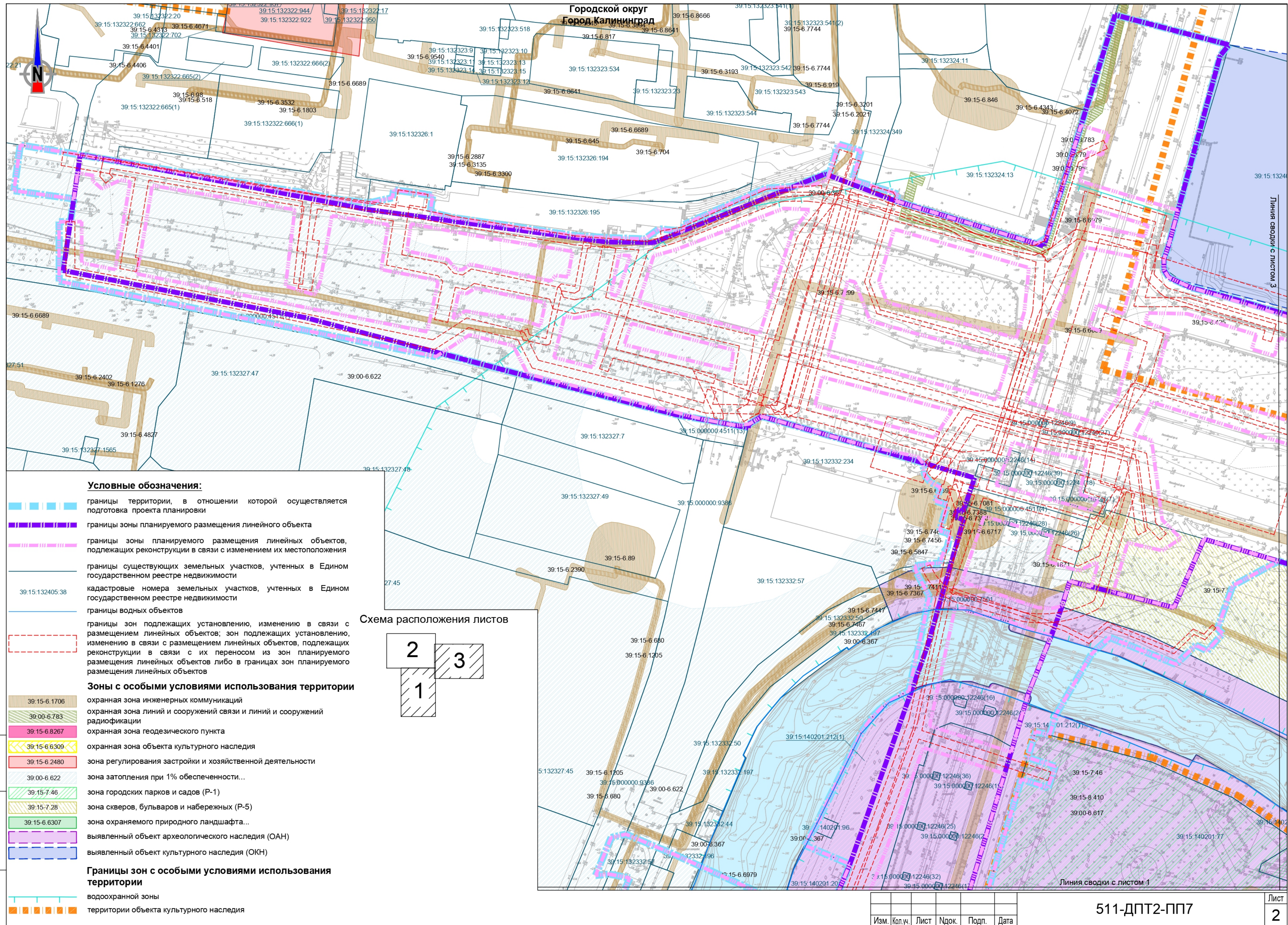


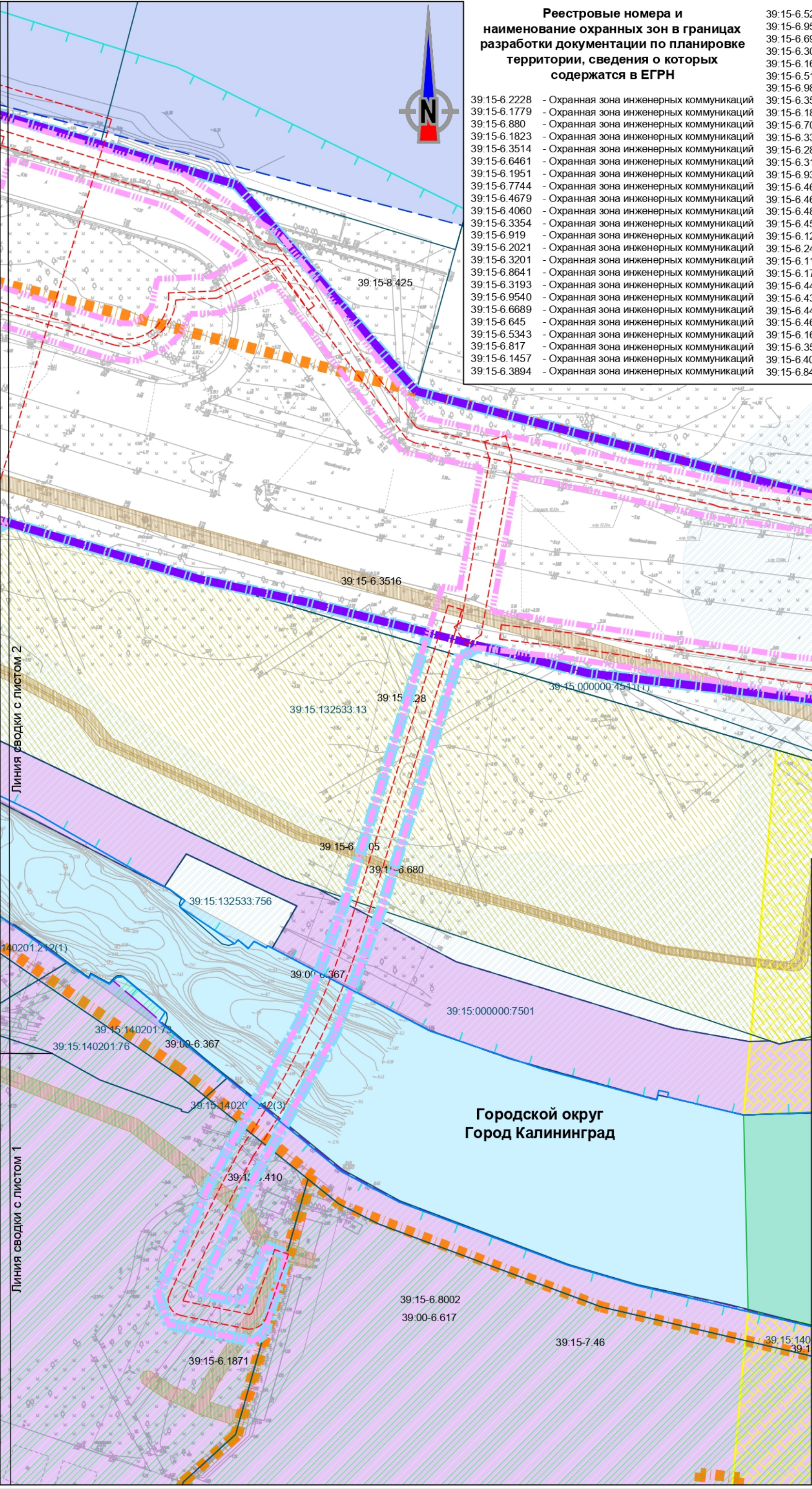
Ивл. № подл.	Подпись и дата	Взам. инв. №

Схема расположения листов



						511-ДПТ2-ПП7			
						Проект планировки территории с проектом межевания в его составе, предусматривающий размещение линейного объекта местного значения «Реконструкция Эстакадного моста» на участке улично-дорожной сети от пр-та Московского до ул. Портовой в г. Калининграде			
Изм.	Кол.уч.	Лист	Ндок.	Подп.	Дата	Проект планировки территории	Стадия	Лист	Листов
							ПП7	1	3
Разраб.	Шукшина				18.07.25		 ОАО «Институт Гипрогностимост» г. Москва		
Проверил	Абломов				18.07.25				
Глав. спец.	Петин				18.07.25				
Н.контр.	Шарин				18.07.25	Схема границ зон с особыми условиями использования территории, особо охраняемых природных территорий, лесных и территорий подверженных риску возникновения чрезвычайных ситуаций природного и техногенного характера (пожар, взрыв, химическое, радиоактивное заражение, затопление, подтопление, оползни, карсты, эрозия и т.д.) и границ территорий объектов культурного наследия Масштаб 1:1000			





Реестровые номера и наименование охранных зон в границах разработки документации по планировке территории, сведения о которых содержатся в ЕГРН

39:15-6.2228	- Охранная зона инженерных коммуникаций
39:15-6.1779	- Охранная зона инженерных коммуникаций
39:15-6.880	- Охранная зона инженерных коммуникаций
39:15-6.1823	- Охранная зона инженерных коммуникаций
39:15-6.3514	- Охранная зона инженерных коммуникаций
39:15-6.6461	- Охранная зона инженерных коммуникаций
39:15-6.1951	- Охранная зона инженерных коммуникаций
39:15-6.7744	- Охранная зона инженерных коммуникаций
39:15-6.4679	- Охранная зона инженерных коммуникаций
39:15-6.4060	- Охранная зона инженерных коммуникаций
39:15-6.3354	- Охранная зона инженерных коммуникаций
39:15-6.019	- Охранная зона инженерных коммуникаций
39:15-6.2021	- Охранная зона инженерных коммуникаций
39:15-6.3201	- Охранная зона инженерных коммуникаций
39:15-6.8641	- Охранная зона инженерных коммуникаций
39:15-6.3193	- Охранная зона инженерных коммуникаций
39:15-6.9540	- Охранная зона инженерных коммуникаций
39:15-6.6689	- Охранная зона инженерных коммуникаций
39:15-6.645	- Охранная зона инженерных коммуникаций
39:15-6.5343	- Охранная зона инженерных коммуникаций
39:15-6.817	- Охранная зона инженерных коммуникаций
39:15-6.1457	- Охранная зона инженерных коммуникаций
39:15-6.3894	- Охранная зона инженерных коммуникаций

39:15-6.5212	- Охранная зона инженерных коммуникаций
39:15-6.9540	- Охранная зона инженерных коммуникаций
39:15-6.6961	- Охранная зона инженерных коммуникаций
39:15-6.3068	- Охранная зона инженерных коммуникаций
39:15-6.1677	- Охранная зона инженерных коммуникаций
39:15-6.518	- Охранная зона инженерных коммуникаций
39:15-6.98	- Охранная зона инженерных коммуникаций
39:15-6.3532	- Охранная зона инженерных коммуникаций
39:15-6.1803	- Охранная зона инженерных коммуникаций
39:15-6.704	- Охранная зона инженерных коммуникаций
39:15-6.3300	- Охранная зона инженерных коммуникаций
39:15-6.2887	- Охранная зона инженерных коммуникаций
39:15-6.3135	- Охранная зона инженерных коммуникаций
39:15-6.9300	- Охранная зона инженерных коммуникаций
39:15-6.4646	- Охранная зона инженерных коммуникаций
39:15-6.4641	- Охранная зона инженерных коммуникаций
39:15-6.4827	- Охранная зона инженерных коммуникаций
39:15-6.4519	- Охранная зона инженерных коммуникаций
39:15-6.1276	- Охранная зона инженерных коммуникаций
39:15-6.2402	- Охранная зона инженерных коммуникаций
39:15-6.1108	- Охранная зона инженерных коммуникаций
39:15-6.1733	- Охранная зона инженерных коммуникаций
39:15-6.4406	- Охранная зона инженерных коммуникаций
39:15-6.4313	- Охранная зона инженерных коммуникаций
39:15-6.4401	- Охранная зона инженерных коммуникаций
39:15-6.1683	- Охранная зона инженерных коммуникаций
39:15-6.3566	- Охранная зона инженерных коммуникаций
39:15-6.401	- Охранная зона инженерных коммуникаций
39:15-6.846	- Охранная зона инженерных коммуникаций

39:15-6.4072	- Охранная зона инженерных коммуникаций
39:15-6.4343	- Охранная зона инженерных коммуникаций
39:15-6.89	- Охранная зона инженерных коммуникаций
39:15-6.2390	- Охранная зона инженерных коммуникаций
39:15-6.7299	- Охранная зона инженерных коммуникаций
39:15-6.6979	- Охранная зона инженерных коммуникаций
39:15-6.6739	- Охранная зона инженерных коммуникаций
39:15-6.7081	- Охранная зона инженерных коммуникаций
39:15-6.6717	- Охранная зона инженерных коммуникаций
39:15-6.5847	- Охранная зона инженерных коммуникаций
39:15-6.7463	- Охранная зона инженерных коммуникаций
39:15-6.7456	- Охранная зона инженерных коммуникаций
39:15-6.680	- Охранная зона инженерных коммуникаций
39:15-6.1205	- Охранная зона инженерных коммуникаций
39:15-6.7367	- Охранная зона инженерных коммуникаций
39:15-6.7411	- Охранная зона инженерных коммуникаций
39:15-6.7447	- Охранная зона инженерных коммуникаций
39:15-6.7467	- Охранная зона инженерных коммуникаций
39:15-6.1871	- Охранная зона инженерных коммуникаций
39:15-6.7388	- Охранная зона инженерных коммуникаций
39:15-6.7350	- Охранная зона инженерных коммуникаций
39:15-6.3516	- Охранная зона инженерных коммуникаций
39:15-6.3471	- Охранная зона инженерных коммуникаций
39:15-6.381	- Охранная зона инженерных коммуникаций
39:15-6.7293	- Охранная зона инженерных коммуникаций
39:15-6.6351	- Охранная зона инженерных коммуникаций
39:15-6.4038	- Охранная зона инженерных коммуникаций
39:15-6.1592	- Охранная зона инженерных коммуникаций
39:15-6.503	- Охранная зона инженерных коммуникаций
39:15-6.4705	- Охранная зона инженерных коммуникаций

39:15-6.4769	- Охранная зона инженерных коммуникаций
39:15-6.2182	- Охранная зона инженерных коммуникаций
39:15-6.6711	- Охранная зона инженерных коммуникаций
39:15-6.4584	- Охранная зона инженерных коммуникаций
39:15-6.4434	- Охранная зона инженерных коммуникаций
39:15-6.6940	- Охранная зона инженерных коммуникаций
39:15-6.6515	- Охранная зона инженерных коммуникаций
39:15-6.1093	- Охранная зона инженерных коммуникаций
39:15-6.2463	- Охранная зона инженерных коммуникаций
39:15-6.965	- Охранная зона инженерных коммуникаций
39:15-6.8725	- Охранная зона инженерных коммуникаций
39:15-6.4042	- Охранная зона инженерных коммуникаций
39:15-6.3035	- Охранная зона инженерных коммуникаций
39:15-6.1201	- Охранная зона инженерных коммуникаций
39:15-6.3953	- Охранная зона инженерных коммуникаций
39:15-6.1076	- Охранная зона инженерных коммуникаций
39:15-6.4475	- Охранная зона инженерных коммуникаций
39:15-6.4286	- Охранная зона инженерных коммуникаций
39:15-6.566	- Охранная зона инженерных коммуникаций
39:15-6.1857	- Охранная зона инженерных коммуникаций
39:15-6.1101	- Охранная зона инженерных коммуникаций
39:15-6.3835	- Охранная зона инженерных коммуникаций
39:15-6.5176	- Охранная зона инженерных коммуникаций
39:15-6.935	- Охранная зона инженерных коммуникаций
39:15-6.113	- Охранная зона инженерных коммуникаций
39:15-6.8616	- Охранная зона инженерных коммуникаций
39:15-6.9907	- Охранная зона инженерных коммуникаций
39:15-6.800	- Охранная зона инженерных коммуникаций
39:15-6.4228	- Охранная зона инженерных коммуникаций
39:15-6.4168	- Охранная зона инженерных коммуникаций
39:00-6.367	- Охранная зона инженерных коммуникаций
39:15-6.1706	- Охранная зона инженерных коммуникаций
39:15-6.2475	- Охранная зона инженерных коммуникаций
39:15-6.6591	- Охранная зона инженерных коммуникаций
39:15-6.302	- Охранная зона инженерных коммуникаций
39:15-6.900	- Охранная зона инженерных коммуникаций
39:15-6.8666	- Охранная зона инженерных коммуникаций

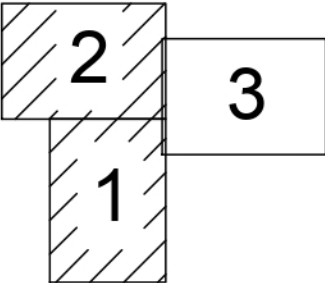
39:15-6.5151	- Охранная зона инженерных коммуникаций
39:15-6.5443	- Охранная зона инженерных коммуникаций
39:15-6.2587	- Охранная зона инженерных коммуникаций
39:15-6.3910	- Охранная зона инженерных коммуникаций
39:15.2.3589	- Охранная зона инженерных коммуникаций
39:00-6.796	- Охранная зона линий и сооружений связи и линий и сооружений радиофикации
39:00-6.795	- Охранная зона линий и сооружений связи и линий и сооружений радиофикации
39:00-6.783	- Охранная зона линий и сооружений связи и линий и сооружений радиофикации
39:15-6.2480	- Зона регулирования застройки и хозяйственной деятельности
39:15-6.1256	- Зона регулирования застройки и хозяйственной деятельности
39:15-6.3388	- Зона регулирования застройки и хозяйственной деятельности
39:15-6.3720	- Зона регулирования застройки и хозяйственной деятельности
39:15-6.8267	- Охранная зона геодезического пункта
39:15-8.289	- Территория памятника объекта культурного наследия "Комплекс зданий университетской медицинской клиники" (13)
39:15-6.8002	- Территория объекта культурного наследия федерального значения «Кафедральный собор», 1320-1380 годы
39:15-8.425	- Территория выявленного объекта археологического наследия «Руины Королевского замка и участок прилегающего культурного слоя», XIII в. н.э. - XIX в. н.э.
39:15-8.285	- Граница территории объекта культурного наследия местного (муниципального) значения "Памятный знак рыбакам-пионерам океанического лова"
39:15-6.8016	- Границы территории объекта культурного наследия федерального значения «Средний рыболовный траулер «СРТ-129», 1950 год
39:15-8.447	- Территория объекта культурного наследия федерального значения «Плавучий маяк «Ирбенский», 1961 г.
39:15-8.96	- Территория памятника объекта культурного наследия "Здание янтарной мануфактуры" (172)
39:15-8.19	- Территория памятника объекта культурного наследия "Здание торговой биржи (арх. Г.Мюллер)" (104)
39:15-8.410	- Границы территории объекта культурного наследия регионального значения «Достопримечательное место – «Парк скульптур», II половина XX века
39:15-6.6746	- Границы территории объекта культурного наследия регионального значения «Мост «Деревянный», 1903-1904 годы
39:15-8.446	- Территория объекта культурного наследия местного (муниципального) значения «Памятный знак морякам-балтийцам», 1974 год
39:15-6.6307	- Зона охраняемого природного ландшафта объекта культурного наследия регионального значения «Мост «Медовый»
339:15-6.8946	- Зона охраняемого природного ландшафта ЗОЛ-1 объекта культурного наследия регионального значения «Мост «Деревянный», 1903-1904 годы
39:15-6.8948	- Зона охраняемого природного ландшафта ЗОЛ-2 объекта культурного наследия регионального значения «Мост «Деревянный», 1903-1904 годы
39:15-6.6309	- Границы охранной зоны объекта культурного наследия регионального значения «Мост «Медовый»
39:15-6.8947	- Охранная зона объекта культурного наследия регионального значения «Мост «Деревянный», 1903-1904 годы
39:15-6.8851	- Охранная зона объекта культурного наследия местного (муниципального) значения «Памятный знак морякам-балтийцам», 1974 год
39:00-6.622	- Зона затопления при 1% обеспеченности участка территории в районе реки Голубая, ручья Воздушный (городской округ "Город Калининград", Гурьевский городской округ)
39:00-6.617	- Зона затопления при 1% обеспеченности участка территории в районе реки Преголя (городской округ "Город Калининград")
39:15-7.46	- Зона городских парков и садов (Р-1)
39:15-7.28	- Зона скверов, бульваров и набережных (Р-5)

Условные обозначения:

- границы территории, в отношении которой осуществляется подготовка проекта планировки
- границы зоны планируемого размещения линейного объекта
- границы зоны планируемого размещения линейных объектов, подлежащих реконструкции в связи с изменением их местоположения
- границы существующих земельных участков, учтенных в Едином государственном реестре недвижимости
- 39:15:132405:38

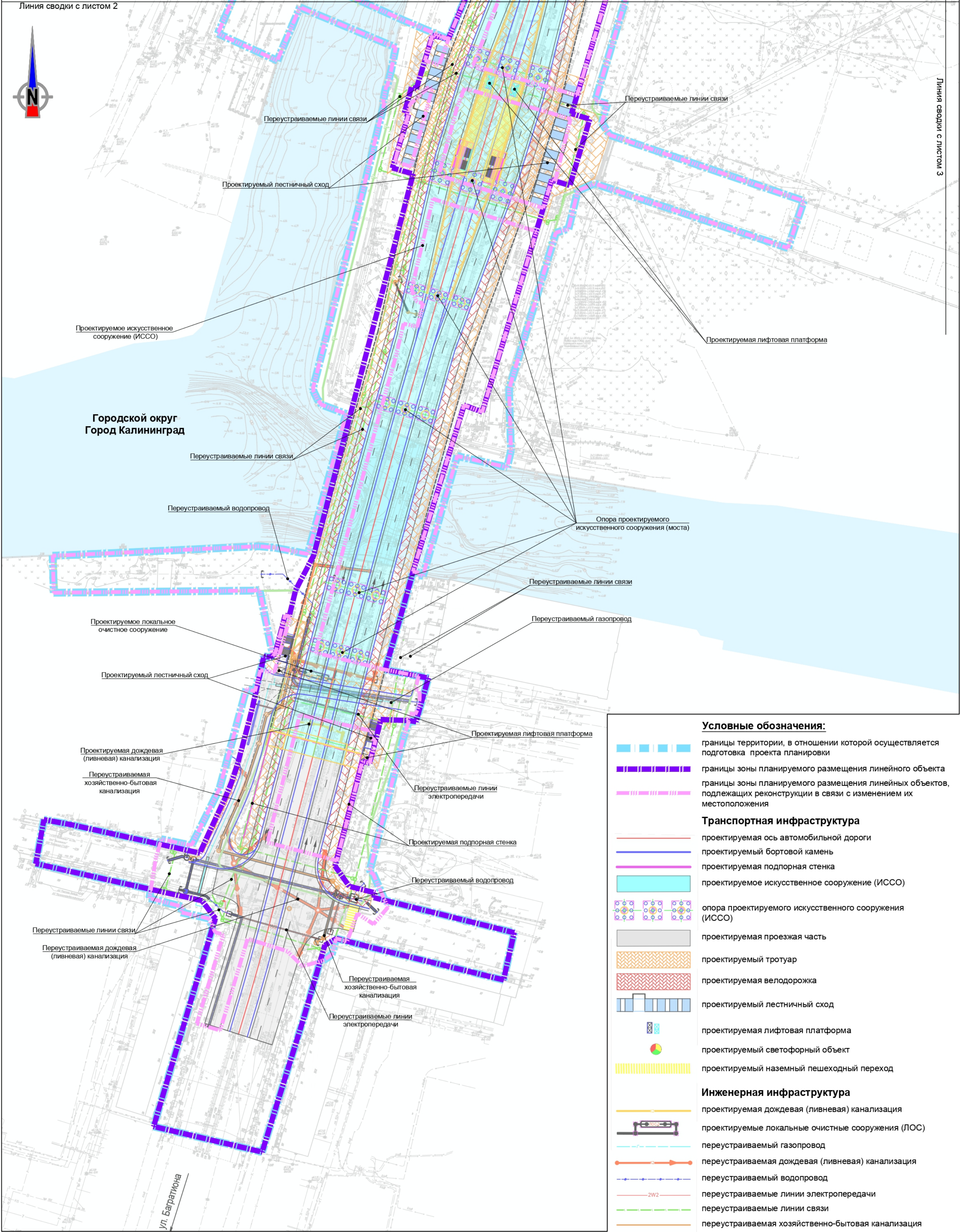
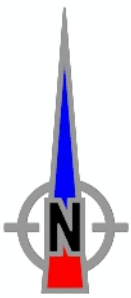
кадастровые номера земельных участков, учтенных в Едином государственном реестре недвижимости
- границы водных объектов
- границы зон подлежащих установлению, изменению в связи с размещением линейных объектов; зон подлежащих установлению, изменению в связи с размещением линейных объектов, подлежащих реконструкции в связи с их переносом из зон планируемого размещения линейных объектов

Схема расположения листов



- 39:15-6.1706
- охранная зона инженерных коммуникаций
- 39:00-6.783
- охранная зона линий и сооружений связи и линий и сооружений радиофикации
- 39:15-6.8267
- охранная зона геодезического пункта
- 39:15-6.6309
- охранная зона объекта культурного наследия
- 39:15-6.2480
- зона регулирования застройки и хозяйственной деятельности
- 39:00-6.622
- зона затопления при 1% обеспеченности...
- 39:15-7.46
- зона городских парков и садов (Р-1)
- 39:15-7.28
- зона скверов, бульваров и набережных (Р-5)
- 39:15-6.6307
- зона охраняемого природного ландшафта...
-
- выявленный объект археологического наследия (ОАН)
-
- выявленный объект культурного наследия (ОКН)
-
- водоохранной зоны
-
- территории объекта культурного наследия

Границы зон с особыми условиями использования территории

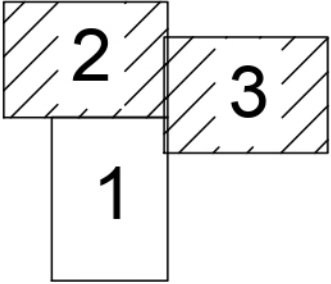


Условные обозначения:

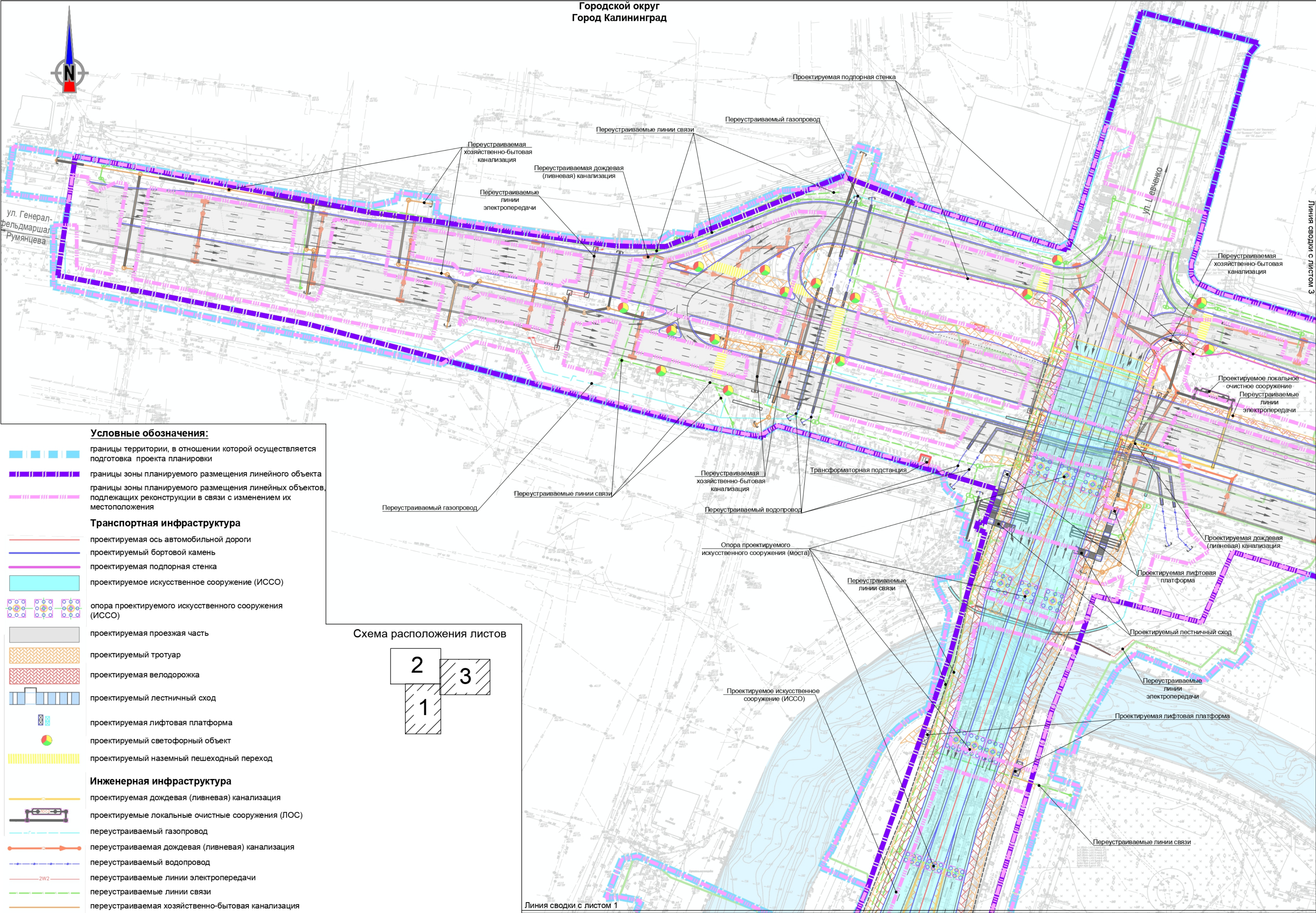
- границы территории, в отношении которой осуществляется подготовка проекта планировки
- границы зоны планируемого размещения линейного объекта
- границы зоны планируемого размещения линейных объектов, подлежащих реконструкции в связи с изменением их местоположения
- Транспортная инфраструктура**
 - проектируемая ось автомобильной дороги
 - проектируемый бортовой камень
 - проектируемая подпорная стенка
 - проектируемое искусственное сооружение (ИССО)
 - опора проектируемого искусственного сооружения (ИССО)
 - проектируемая проезжая часть
 - проектируемый тротуар
 - проектируемая велослорожка
 - проектируемый лестничный сход
 - проектируемая лифтовая платформа
 - проектируемый светофорный объект
 - проектируемый наземный пешеходный переход
- Инженерная инфраструктура**
 - проектируемая дождевая (ливневая) канализация
 - проектируемые локальные очистные сооружения (ЛОС)
 - переустройстваемый газопровод
 - переустройстваемая дождевая (ливневая) канализация
 - переустройстваемый водопровод
 - переустройстваемые линии электропередачи
 - переустройстваемые линии связи
 - переустройстваемая хозяйственно-бытовая канализация
 - инженерная защита коммуникаций
 - границы строительных площадок моста

Ив. № подл.	Подпись и дата	Взам. инв. №

Схема расположения листов



511-ДПТ2-ПП8					
Проект планировки территории с проектом межевания в его составе, предусматривающий размещение линейного объекта местного значения «Реконструкция Эстакадного моста» на участке улично-дорожной сети от пр-та Московского до ул. Портовой в г. Калининграде					
Изм.	Кол.уч.	Лист	Ндок.	Подп.	Дата
Разраб.	Шукшина	18.07.25			
Проверил	Абломов	18.07.25			
Глав. спец.	Петин	18.07.25			
Н.контр.	Шарин	18.07.25			
Проект планировки территории			Стадия	Лист	Листов
			ПП8	1	3
Схема конструктивных и планировочных решений Масштаб 1:1000			ОАО «Институт Гипростроймост» г. Москва		



Условные обозначения:

- границы территории, в отношении которой осуществляется подготовка проекта планировки
- границы зоны планируемого размещения линейного объекта
- границы зоны планируемого размещения линейных объектов, подлежащих реконструкции в связи с изменением их местоположения

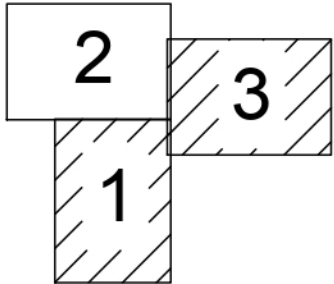
Транспортная инфраструктура

- проектируемая ось автомобильной дороги
- проектируемый бортовой камень
- проектируемая подпорная стенка
- проектируемое искусственное сооружение (ИССО)
- опора проектируемого искусственного сооружения (ИССО)
- проектируемая проезжая часть
- проектируемый тротуар
- проектируемая велосодорожка
- проектируемый лестничный сход
- проектируемая лифтовая платформа
- проектируемый светофорный объект
- проектируемый наземный пешеходный переход

Инженерная инфраструктура

- проектируемая дождевая (ливневая) канализация
- проектируемые локальные очистные сооружения (ЛОС)
- переустанавливаемый газопровод
- переустанавливаемая дождевая (ливневая) канализация
- переустанавливаемый водопровод
- переустанавливаемые линии электропередачи
- переустанавливаемые линии связи
- переустанавливаемая хозяйственно-бытовая канализация
- инженерная защита коммуникаций
- границы строительных площадок моста

Схема расположения листов



Линия сводки с листом 1

Линия сводки с листом 3

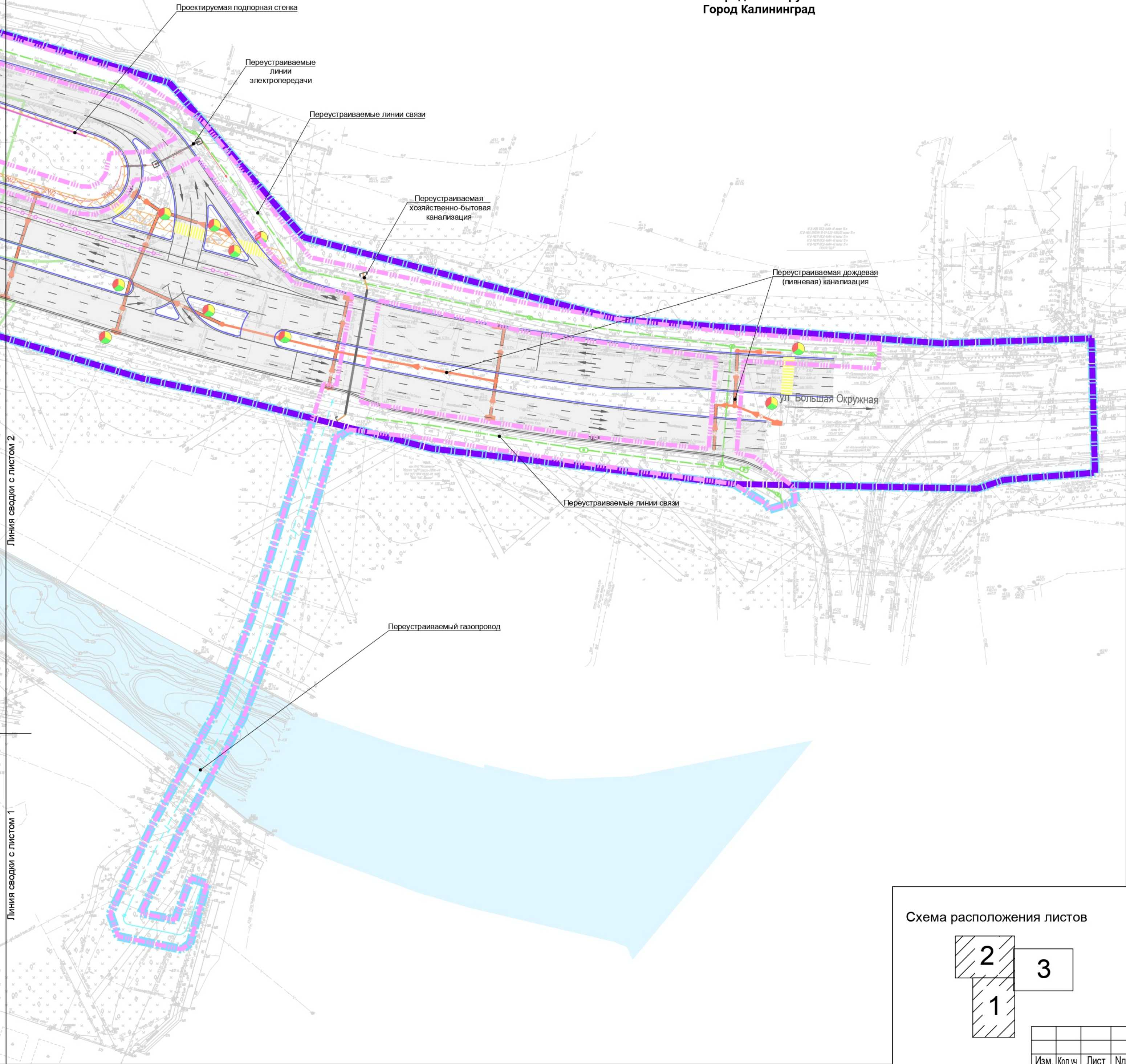
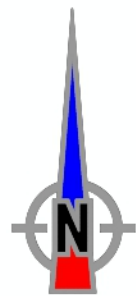
Ив. № подл. Подпись и дата. Взам. инв. №

Изм.	Кол.уч.	Лист	Ндок.	Подп.	Дата

511-ДПТ2-ПП8

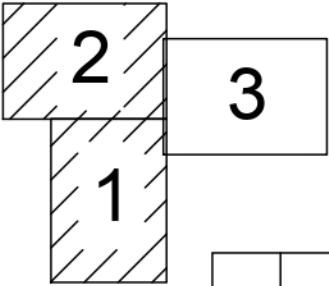
Лист
2

Формат А2



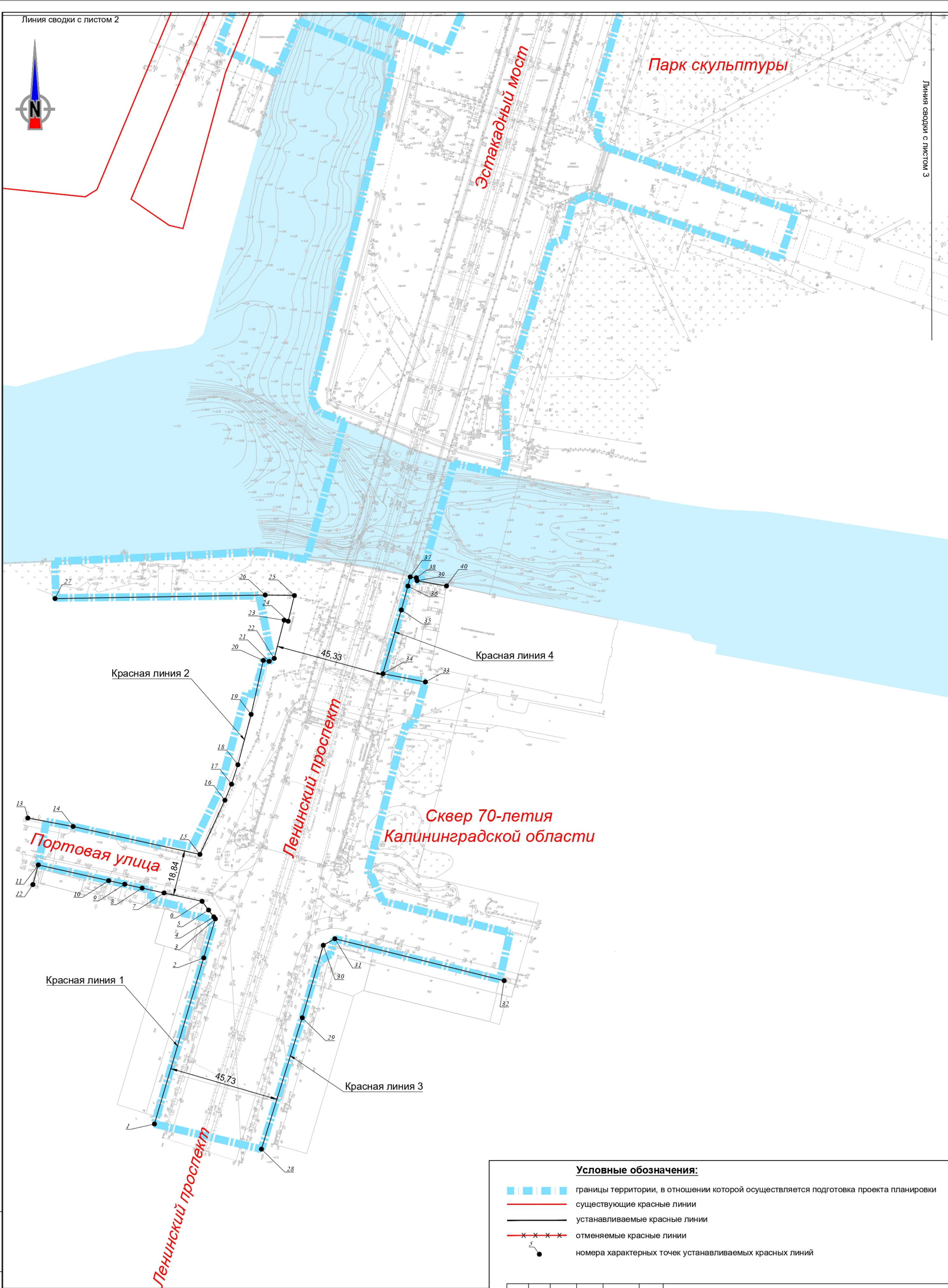
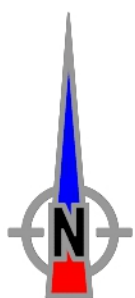
- Условные обозначения:**
- границы территории, в отношении которой осуществляется подготовка проекта планировки
 - границы зоны планируемого размещения линейного объекта
 - границы зоны планируемого размещения линейных объектов, подлежащих реконструкции в связи с изменением их местоположения
- Транспортная инфраструктура**
- проектируемая ось автомобильной дороги
 - проектируемый бортовой камень
 - проектируемая подпорная стенка
 - проектируемое искусственное сооружение (ИССО)
 - опора проектируемого искусственного сооружения (ИССО)
 - проектируемая проезжая часть
 - проектируемый тротуар
 - проектируемая велодорожка
 - проектируемый лестничный сход
 - проектируемая лифтовая платформа
 - проектируемый светофорный объект
 - проектируемый наземный пешеходный переход
- Инженерная инфраструктура**
- проектируемая дождевая (ливневая) канализация
 - проектируемые локальные очистные сооружения (ЛОС)
 - переустанавливаемый газопровод
 - переустанавливаемая дождевая (ливневая) канализация
 - переустанавливаемый водопровод
 - переустанавливаемые линии электропередачи
 - переустанавливаемые линии связи
 - переустанавливаемая хозяйственно-бытовая канализация
 - инженерная защита коммуникаций
 - границы строительных площадок моста

Схема расположения листов



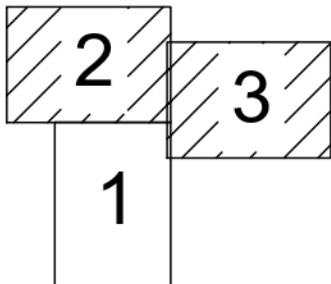
Изм.	Кол.уч.	Лист	Ндок.	Подп.	Дата

511-ДПТ2-ПП8



Ив. № подл.	Подпись и дата	Взам. инв. №

Схема расположения листов



511-ДПТ2-ПП9					
Проект планировки территории с проектом межевания в его составе, предусматривающий размещение линейного объекта местного значения «Реконструкция Эстакадного моста» на участке улично-дорожной сети от пр-та Московского до ул. Портовой в г. Калининграде					
Изм.	Кол.уч.	Лист	Ндок.	Подп.	Дата
Разраб.	Шукшина				18.07.25
Проверил	Абломов				18.07.25
Глав. спец.	Петин				18.07.25
Н.контр.	Шарин				18.07.25
Проект планировки территории			Стадия	Лист	Листов
			ПП9	1	3
Разбивочный чертеж красных линий Масштаб 1:1000					

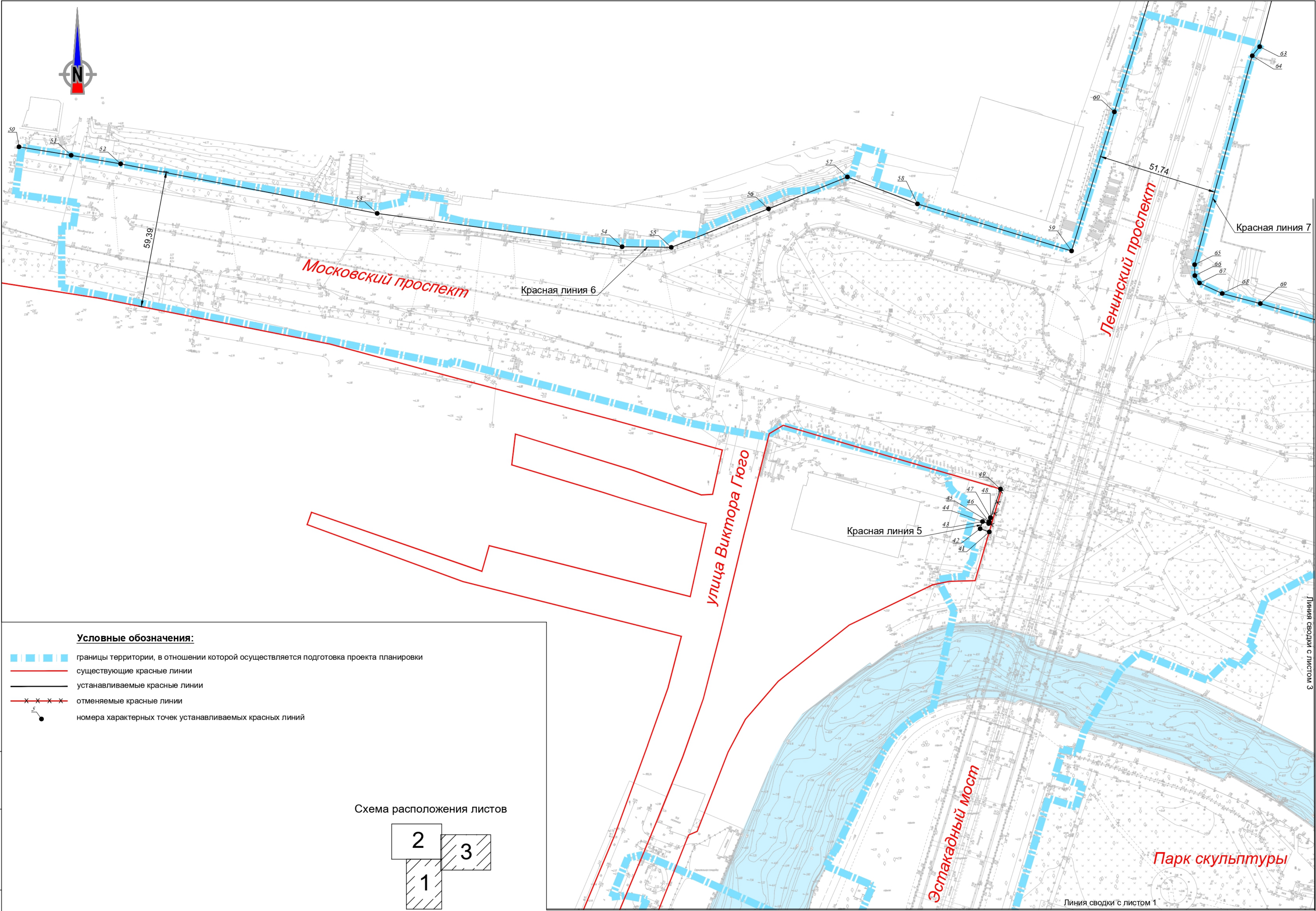
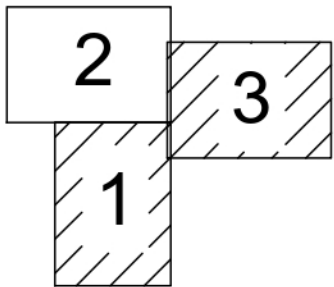
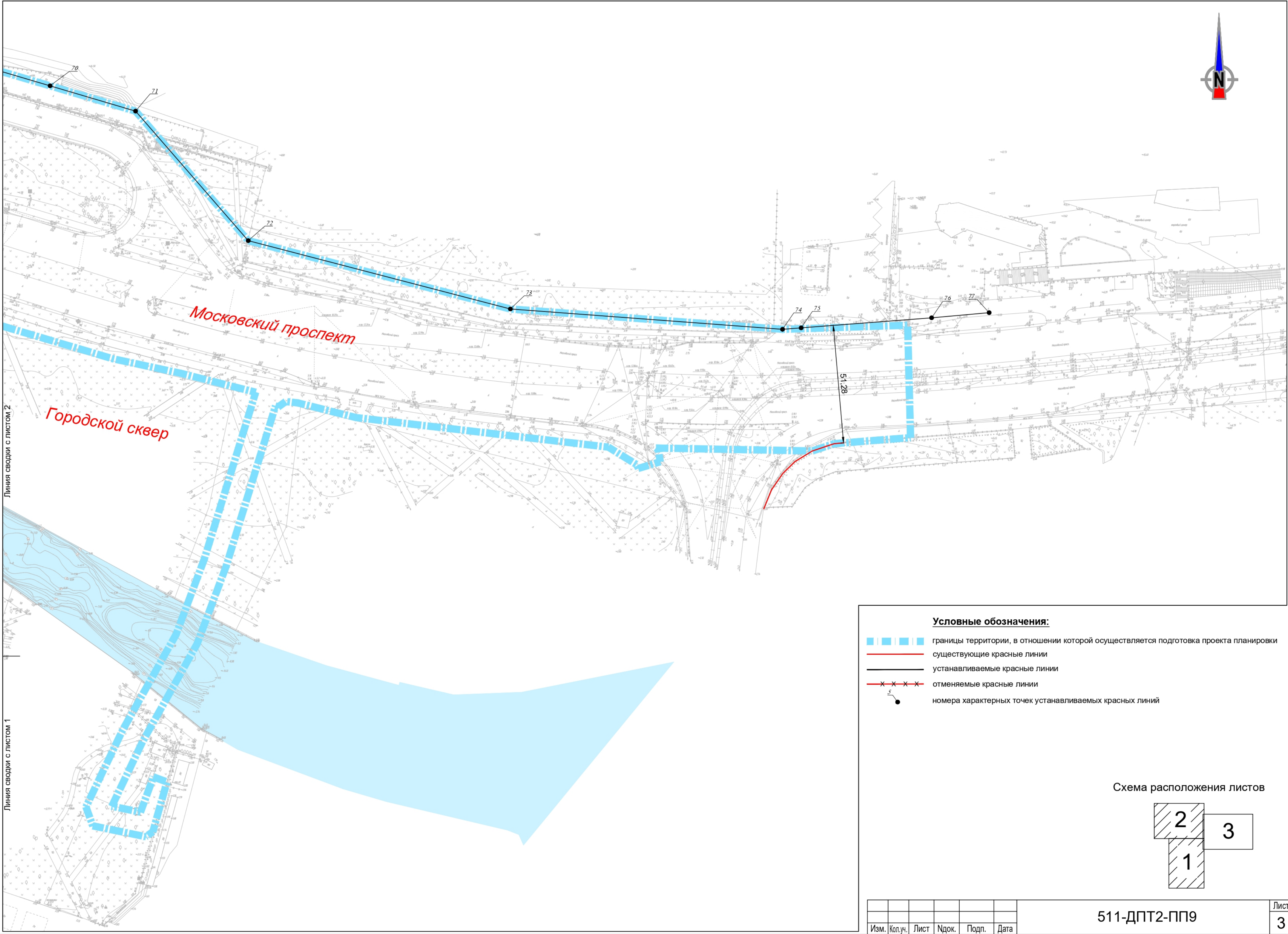


Схема расположения листов



Линия сводки с листом 2

Линия сводки с листом 1



Условные обозначения:

- границы территории, в отношении которой осуществляется подготовка проекта планировки
- существующие красные линии
- устанавливаемые красные линии
- отменяемые красные линии
- номера характерных точек устанавливаемых красных линий

Схема расположения листов

Изм.	Кол.уч.	Лист	Ндок.	Подп.	Дата

511-ДПТ2-ПП9

Лист 3

Формат А2