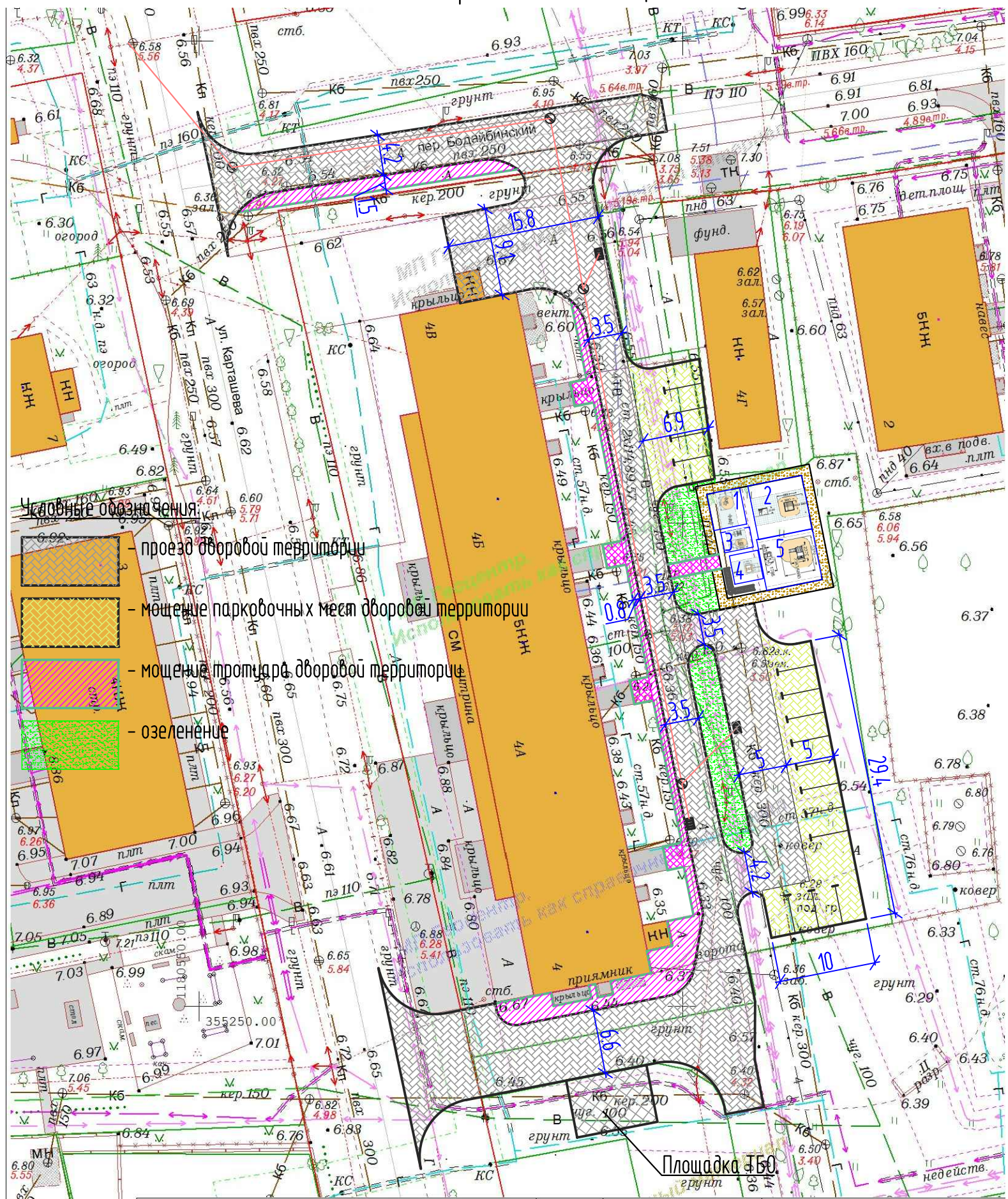


**Лист утверждения дизайн-проекта дворовой территории
заинтересованными лицами.**



Согласовано: _____ / _____ / _____
(Ф.И.О. собственника помещений МКД) (подп.) (дата)

Утверждаю: _____ / _____ / _____
(Заказчик, Управляющая компания) (подп.) (дата)

Примечания:

1. Данный лист является неотъемлемой частью (дизайн-проекта, на благоустройство дворовой территории МКД по ул. Старшего сержанта Карташева, 4-4б.).
2. Согласовывают – лица уполномоченные протоколом общего собрания собственников помещений МКД.
3. Утверждает – представитель Управляющей компании, в управлении которой находится данный дом.

						2018 ГП
						Муниципальная программа формирования современной городской среды городского округа "Город Калининград"
Изм.	Кол.уч.	Лист	№ док.	Подп.	Дата	
ГИП		Беляков Н.Н.				Благоустройство дворовой территории МКД г. Калининград, ул. Старшего сержанта Карташева, 4-4б.
Разработал		Фонарев Р.В.				Страница Лист Листов р
						Лист утверждения дизайн-проекта, заинтересованными лицами
						МКУ "КР МКД"

Согласовано: _____
Взвешено: _____
Подпись: _____
Имя, И. Подп.: _____

1



2

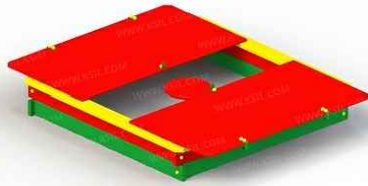
изготовитель оставляет за собой право
вносить конструктивные изменения
не ухудшающие потребительские свойства изделия



3



4



5



Согласование

Взам. инв. №

Подпись и дата

Инв. № подл.

2018 ГП

Муниципальная программа формирования современной городской среды городского округа "Город Калининград"

Благоустройство дворовой территории МКД
г. Калининград, ул. Старшего сержанта
Карташева, 4-4б.

Страница

Р

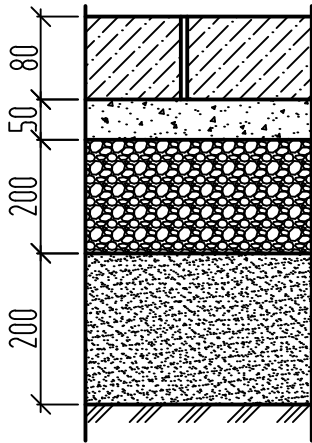
Лист

Листов

Вид игрового оборудования детской площадки

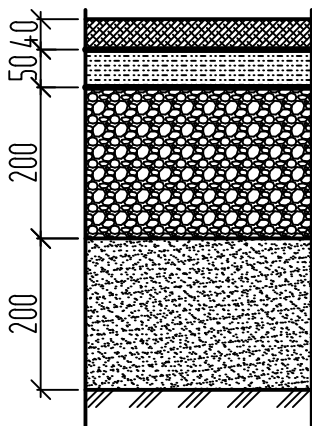
МКУ "КР МКД"

Тип 1. (Конструкция дорожной одежды для устройства дворового проезда и парковок из бетонной плитки, толщиной 80 мм.)



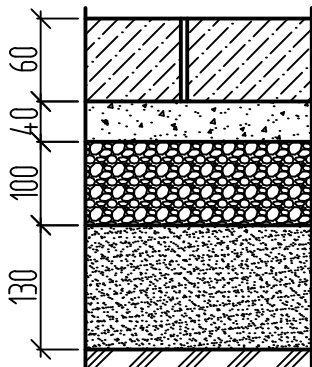
- Бетонная плитка (В30 прочность на сжатие). ГОСТ 17608-91, h=80мм.
- Песчаноцементная сухая смесь (состоящая из - песка средней крупности с крупностью зерен до 2,5 мм, портландцемента класса М 400. Соотношение частей песок-цемент 3:1), h=50мм.
- Смесь щебеночно-песчаная С4, фракция 0-80мм, марки не менее 800, ГОСТ 25607-2009. (коэф.запаса материала на уплотнение принять по СП 78.13330.2012, 1.25-1.3), h=200мм.
- Песок средней крупности (модуль крупности 2 - 2.5) ГОСТ 8736-93, h=200мм.
- Спланированное и прикатанное земляное полотно.

Тип 2. (Конструкция дорожной одежды для устройства дворового проезда и автопарковочных мест из асфальтобетона, толщиной 90 мм.)



- Асфальтобетон II марки, тип "В" плотный, ГОСТ 9128-2009, h=40мм.
- Розлив вяжущего, 0.3 л/м²
- Асфальтобетон II марки, пористый, ГОСТ 9128-2009, h=50мм.
- Розлив вяжущего, 0.8 л/м²
- Смесь щебеночно-песчаная С4, фракция 0-80мм, марки не менее 800, ГОСТ 25607-2009. (коэф.запаса материала на уплотнение принять по СП 78.13330.2012, 1.25-1.3), h=200мм.
- Песок средней крупности (модуль крупности 2 - 2.5) ГОСТ 8736-93, h=200мм.
- Спланированное и прикатанное земляное полотно.

Тип 7. (Конструкция дорожной одежды для устройства тротуара вдоль проезда из бетонной плитки, толщиной 60 мм.)

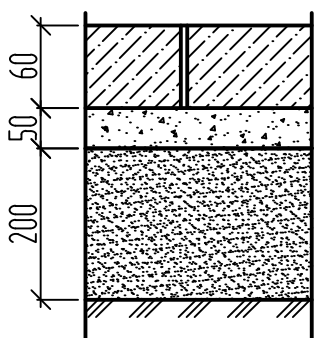


- Бетонная плитка (В30 прочность на сжатие). ГОСТ 17608-91, h=60мм.
- Песчаноцементная сухая смесь (состоящая из - песка средней крупности с крупностью зерен до 2,5 мм, портландцемента класса М 400. Соотношение частей песок-цемент 3:1), h=40мм.
- Смесь щебеночно-песчаная С5, фракция 0-40мм., марки не менее 800, ГОСТ 25607-2009 (коэф.запаса материала на уплотнение принять по СП 78.13330.2012, 1.25-1.3), h=100 мм.
- Песок средней крупности (модуль крупности 2 - 2.5) ГОСТ 8736-93, h=130мм.
- Спланированное и прикатанное земляное полотно.

Создано:	
Взам. инв. №	
Подпись и дата	
Инв. № подл.	

										2018 ГП
										Муниципальная программа формирования современной городской среды городского округа "Город Калининград"
Изм.	Кол.уч.	Лист	№ док.	Подп.	Дата					
						Благоустройство дворовой территории МКД	Стадия	Лист	Листов	
ГИП		Беляков Н.Н.				г. Калининград, ул. Старшего сержанта	Р			
Разработал		Фонарев Р.В.				Карташева, 4-4в.				
						Общие данные (продолжение)				МКУ "КР МКД"

Тип 8. (Конструкция дорожной одежды для устройства тротуара из бетонной плитки, толщиной 60 мм.)



- Бетонная плитка (В30 прочность на сжатие). ГОСТ 17608-91, h=60мм.
- Песчаноцементная сухая смесь (состоящая из - песка средней крупности с крупностью зерен до 2,5 мм, портландцемента класса М 400. Соотношение частей песок-цемент 3:1), h=50мм.
- Песок средней крупности (модуль крупности 2 - 2.5) ГОСТ 8736-93, h=200мм.
- Спланированное и прикатанное земляное полотно.

1. При капитальном ремонте дворовых территорий в части восстановления исправности и эксплуатационных показателей проездов, мест стоянки автотранспортных средств и тротуаров, соблюдать требования СП 78.13330.2011; СП34.13330.2012; СП 42.13330.2011 и требования нормативных документов по технике безопасности, промышленной санитарии, по охране природной среды.

2. Водоотведение дождевых и талых вод с поверхности проездов, мест стоянки автотранспортных средств и тротуаров, обеспечивать в стороны существующих дождеприемных колодцев ливневой канализации. При отсутствии ливневой канализации в границах производства работ, водоотведение дождевых и талых вод выполнять продольными и поперечными уклонами в стороны от МКД.

3. Подготовку почвы для устройства партерного и обыкновенного газона, а также посев газонов партерных, мавританских и обыкновенных, производить в соответствии:

- пункт 3, СНиП III-К.2-67 "Озеленение";
- пункт 2, Приказа Государственного Комитета Российской Федерации по строительству и жилищно-коммунальному комплексу №153 от 15 декабря 1999 г. "Об утверждении правил создания, охраны и содержания зеленых насаждений в городах Российской Федерации".

* Если в границах производства работ выявлены участки с просадочными грунтами, требуется в состав работ включать устройство подстилающего слоя из песка средней крупности (модуль крупности 2 - 2.5) толщиной не менее 200 мм., в границах просадочных участков.

Согласовано:	
Взам. инв. №	
Подпись и дата:	
Инв. № подл.	

2018 ГП

Муниципальная программа формирования современной городской среды городского округа "Город Калининград"

Благоустройство дворовой территории МКД		Страница	Лист	Листов
г. Калининград, ул. Старшего сержанта Карташева, 4-4в.		Р		

Общие данные (продолжение)

МКУ "КР МКД"

Спецификация

Поз.	Обозначение	Наименование	Ед.изм.	Кол-во	Примечание
Работы на муниципальной земле					
	Монтажные работы				
1	ГОСТ 17608-91	Бетонная плитка толщиной 80 мм. серая (В30 прочность на сжатие)	м2	263	Тун 1
2	ГОСТ 9128-97	Асфальтобетон II марки, толщиной 90 мм.	м2	215	Тун 2
3	ГОСТ 6665-93	Камни бортовые бетонные БР 100.30.15	п.м.	219	
4	ГОСТ 6665-93	Камни бортовые бетонные БР 100.20.8	п.м.	30	
5	ГОСТ 17608-91	Бетонная плитка толщиной 60 мм. цветная (В30 прочность на сжатие)	м2	41	Тун 7
6	Смотровой колодец (2 шт)	Плита днища ПН10	шт	1	
7		Кольцо стеновое КСф 10.10	шт	1	
8		Кольцо стеновое КСф 10.5	шт	1	
9		Кольцо стеновое КС10.3	шт	1	
10		Плита покрытия ПП 10-2	шт	1	
11		Кольцо опорное КО 6	шт	1	
12		Дождеприемный люк, "Т"	шт	1	
13		Труба напорная ПВХ ϕ 200x4,9	п.м.	56	
14		Врезка проколом с сущ. сеть	п.м.	17	
		Контейнерная площадка			
		<u>Устройство ж/б плиты (6,0x8,5)</u>			
15	ГОСТ 8736-93	Песок ср.крупности	м3	10,2	
16	ГОСТ 23279-85	Сетка ϕ 10 АIII, шаг 200x200 (550x800)	м	0,313	
17	ГОСТ 26633-91	Бетон кл.В15	м3	7,65	
		<u>Ограждение контейнерной площадки</u>			
18		Труба металлич. 60x60x4мм. (h=2500 мм.)	шт	11	187,55кг
19		Труба металлич. 40x40x4мм. (L=41000 мм.)	шт	1	176,3кг

Согласовано:

Взам. инв. №

Подпись и дата

Инв. № подл.

2018 ГП

Муниципальная программа формирования современной городской среды городского округа "Город Калининград"

Благоустройство дворовой территории МКД
г. Калининград, ул. Старшего сержанта
Карташева, 4-4б.

Стадия	Лист	Листов
Р		

Спецификация (начало)
Муниципальная земля

МКУ "КР МКД"

Спецификация

Поз.	Обозначение	Наименование	Ед.изм.	Кол-во	Примечание
20		Профилированный лист оцинкованный окрашенный Н35-1000-0,5 (h=2000мм.)	м2	41	
МКД по ул. Старшего сержанта Карташева, 4-4б.					
Минимальные работы					
	Монтажные работы				
21	ГОСТ 17608-91	Бетонная плитка толщиной 80 мм. серая (В30 прочность на сжатие)	м2	525	Туп 1
22	ГОСТ 17608-91	Бетонная плитка толщиной 60 мм. цветная (В30 прочность на сжатие)	м2	118	Туп 7
23	ГОСТ 17608-91	Бетонная плитка толщиной 60 мм. цветная (В30 прочность на сжатие)		29	Туп 8
24	ГОСТ 6665-93	Камни бортовые бетонные БР 100.30.15	п.м.	186	
25	ГОСТ 6665-93	Камни бортовые бетонные БР 100.20.8	п.м.	94	
		Регулирование высотного положения крышек колодцев с подъемом на высоту до 10 см	шт	8	
Дополнительные работы					
26	ГОСТ 17608-91	Бетонная плитка толщиной 80 мм. серая (В30 прочность на сжатие)	м2	188	Туп 1
27	ГОСТ 17608-91	Бетонная плитка толщиной 80 мм. цветная (В30 прочность на сжатие)	м2	264	Туп 1
28	ГОСТ 6665-93	Камни бортовые бетонные БР 100.30.15	п.м.	126	
		Подготовка почвы для газона	м2	170	
	Дождеприемные колодцы				
29		Плита днища ПН10а	шт	1	
30		Кольцо стеновое КС10.9б	шт	1	
31		Кольцо стеновое КС10.3	шт	1	
32		Крышка колодца 1ПП8	шт	1	
33		Дождеприемный люк, "Д"	шт	1	
34		Труба напорная ПВХ ϕ 200x4,9	п.м.	16	

Согласовано:	
Взам. инв. №	
Подпись и дата:	
Инв. № подл.	

2018 ГП

Муниципальная программа формирования современной городской среды городского округа "Город Калининград"

Благоустройство дворовой территории МКД г. Калининград, ул. Старшего сержанта Карташева, 4-4б.		Стадия	Лист	Листов
		Р		

Спецификация (продолжение)
ул. Ст. серж. Карташева, 4-4б

МКУ "КР МКД"

Спецификация

Поз.	Обозначение	Наименование	Ед.изм.	Кол-во	Примечание
	Смотровой колодец		шт	3	
35		Плита днища ПН10	шт	1	
36		Кольцо стеновое КСф 10.10	шт	1	
37		Кольцо стеновое КСф 10.5	шт	1	
38		Кольцо стеновое КС10.3	шт	1	
39		Плита покрытия ПП 10-2	шт	1	
40		Крышка колодца 1ПП8	шт	1	
41		Кольцо опорное КО 6	шт	1	
42		Дождеприемный люк, "Д"	шт	1	
43		Труба напорная ПВХ ϕ 200x4,9	п.м.	65	
	Элементы детской площадки				
44		Покрытие площадки (маты "шип-паз")	м2	110	
45		Качалка на пружине "Дельфин", 820x466 мм, Н=700 мм, Н сидения=370 мм.	шт	1	
46		Детский спортивный комплекс, 2660x2660 мм, Н=2200 мм.	шт	1	
47		Счеты на столбах, 1008x110 мм, Н=1300 мм.	шт	1	
48		Песочница с крышкой, 2000x2000 мм, Н=370мм.	шт	1	
49		Машинка с горкой, 2360x2370 мм, Н=1785 мм, Н площадки=650 мм	шт	1	
50		Скамейка, 1860x530 мм Н=800 мм	шт	2	
51		Урна железобетонная, 480x480 мм Н=730 мм	шт	1	
52		Подсыпка из гравия, фр. 10-20, Н=100 мм. М400	м3	5	

Согласовано

Взам. инв. №

Подпись и дата

Инв. № подл.

2018 ГП

Муниципальная программа формирования современной городской среды городского округа "Город Калининград"

Благоустройство дворовой территории МКД
г. Калининград, ул. Старшего сержанта
Карташева, 4-4б.

Стадия	Лист	Листов
Р		

Спецификация (продолжение)
ул. Ст. серж. Карташева, 4-4б

МКУ "КР МКД"