



Индивидуальный предприниматель

Шерстюк А.С.

СРО №0246.01-2015-390404171631-П-110

от 9 апреля 2015 года

**Многоквартирные дома по ул. Горчакова
в г. Калининграде (№9.1, №9.2 по ГП)**

ПРОЕКТНАЯ ДОКУМЕНТАЦИЯ

Раздел «Проект компенсационного озеленения»

33/23– ПКО

Индивидуальный предприниматель

Главный инженер проекта



А. С. Шерстюк

А. С. Шерстюк



Текстовая часть

Предоставленный для размещения многоэтажных многоквартирных жилых домов земельный участок с кадастровым номером 39:15:130710:10178 расположен в северной части города Калининграда по ул. Горчакова.

Земельный участок граничит:

- с севера – земельный участок с кадастровым номером 39:15:130710:531, с видом разрешенного использования «Многоэтажная жилая застройка (высотная застройка)»;
- с запада – земельный участок, с кадастровым номером 39:15:130710:10179, с видом разрешенного использования «Многоэтажная жилая застройка (высотная застройка)»;
- с юга – земельный участок с кадастровым номером 39:15:130710:8970, с видом разрешенного использования «Земельные участки (территории) общего пользования», предназначенный под строительство ул. Горчакова; земельный участок с кадастровым номером 39:15:130710:528, с видом разрешенного использования «Под строительство распределительной подстанции (РП)»;
- с востока – земельный участок свободный от застройки, с кадастровым номером 39:15:130710:526, с видом разрешенного использования «Под многоэтажное жилищное строительство».

Въезд-выезд на территорию проектируемого земельного участка предусматривается с ул. Горчакова.

В границах земельного участка предусматривается этапное строительство двух многоквартирных 9-ти этажных жилых домов, а также предусмотрены элементы нормативного благоустройства: зоны (территории) для размещения зеленых насаждений, площадки для отдыха взрослых и игр детей, площадки для занятия физкультурой, хозяйственные площадки (площадки для сбора ТКО), парковки.

Согласно топографическому плану земельного участка, выполненному ООО «Геоид» в октябре 2023 года, в границах земельного участка с кадастровым номером 39:15:130710:178 имеются зелёные насаждения.

Согласно подеревной съёмке и перечётной ведомости зеленых насаждений №138 от 29.12.2023 на земельном участке с кадастровым номером 39:15:130710:10178 произрастает 51 дерево, в т.ч.: осина обыкновенная – 18 шт., дуб черешчатый – 29 шт., береза повислая – 4 шт., а также имеется газон и иная травянистая растительность – 96,0 кв.м. Редкие и (или) находящиеся под угрозой исчезновения виды деревьев, кустарников, лиан и иных лесных растений в границах указанного земельного участка отсутствуют.

Для реализации проекта по объекту «Многоквартирные дома по ул Горчакова в г Калининграде (№9.1, №9.2 по ГП)» необходимо произвести вырубку (снос) 51 дерева и уничтожить 96 кв.м газона и иной травянистой растительности, которые расположены под пятном застройки планируемых зданий и инженерных коммуникаций, а также под проездами и тротуарами.



№п/п	Наименование вида (породы)	Группа	Количество (шт)	Экологическая ценность вида (породы), балл
Деревья				
1	Осина обыкновенная	II	18	9 x 18 = 162
2	Берёза повислая	II	4	10 x 4 = 40
3	Дуб черешчатый	I	29	11 x 29 = 319
Итого:				521 баллов

Общая экологическая ценность видов (пород) зеленых насаждений составляет 521 баллов, из них: деревьев: 521 баллов

Площадь вырубаемых зеленых насаждений составляет 286,0 кв.м.

Местонахождение зеленых насаждений, подлежащих вырубке, представлено на дендрологическом плане.

Компенсационное озеленение предусматривается в отношении всех планируемых к сносу зеленых насаждений.

Проект компенсационного озеленения подготовлен в соответствии с Законом Калининградской области от 21.12.2006 №100 «Об охране зеленых насаждений».

Настоящим проектом компенсационного озеленения запланирована компенсационная посадка зеленых насаждений в количестве: деревьев – 51 шт., газона - площадью 2425 кв.м на территории земельного участка с кадастровым номером 39:15:130710:528 выделенного под строительство многоквартирных домов по ул Горчакова в г Калининграде (№9.1, №9.2 по ГП).

Взамен вырубаемых деревьев предусматривается компенсационное озеленение путем посадки саженцев, соответствующих количеству и параметрам вырубаемых зеленых насаждений, а также посадка газона.

№п/п	Наименование вида (породы)	Группа	Количество (шт)	Экологическая ценность вида (породы), балл
Деревья				
1	Клен остролистный (на штамбе)*	I	26	11 x 26 = 286
2	Дуб черешчатый	I	10	11 x 10 = 110
3	Туя складчатая «Атровиренс»*	II	15	9 x 15 = 135
Итого:				531 балл

* Дерево с высотой кроны менее 5 м

Общая экологическая ценность высаживаемых видов (пород) деревьев составляет 531 балл.



Посадочный материал должен быть только из питомника и соответствовать следующим требованиям:

№ п.п.	Наименование вида	Ед.изм.	Кол-во	Возраст, лет, не менее	Примечание
1	Клен остролистный (на штамбе)*	шт.	26	12	Саженцы 3 группы (ГОСТ 28829-90) высота саженца 3,0м, высота штамба 1,8 м, количество скелетных ветвей не менее 6, диаметр штамба на 1,3 – 3,0 см
2	Дуб черешчатый	шт.	10	12	
3	Туя складчатая «Атровиренс»*	шт.	15	12	Саженец 3 группы (ГОСТ 28829-90) высота 1,2 м, диаметр кроны 0,8 м, с заменой грунта
ИТОГО:		шт.	51		

* Дерево с высотой кроны менее 5 м

Саженцы деревьев для посадки должны быть с закрытой корневой системой (диаметр контейнера – не менее 30 см, высота не менее 32 см). Саженцы должны иметь симметричную, хорошо развитую здоровую крону, характерную для данного ботанического вида, прямой штамп, корневую систему, сформированную в объеме контейнера. На саженцах не должно быть механических повреждений и признаков повреждения болезнями и вредителями.

Для всех высаживаемых деревьев в посадочную яму предусмотреть внесение не менее 50% растительной земли.

При устройстве защитных прикорневых барьеров с двух сторон допускается высадка деревьев на расстоянии от инженерных сетей и бордюров улиц и дорог, не менее: 0,5м - для деревьев с высотой кроны менее 5 м; 1м - для деревьев с высотой кроны от 5 до 20 м. Для деревьев с высотой кроны менее 5 м допускается устройство прикорневых барьеров с четырех сторон от ствола, без ограничения роста их корней вглубь. Защитные прикорневые барьеры должны конструктивно обеспечивать перенаправление роста корней в безопасном для инженерных сетей направлении, выполняться из материала, безопасного для корней, не содержащего токсичных веществ, исключающего загрязнение почвы (СП 42.13330.2016 п. 9.6 таблица 9.1 Примечание 4, 5, 6).

Посадку и дальнейший уход за высаженными зелеными насаждениями необходимо организовать в соответствии с Правилами создания, охраны и содержания зеленых насаждений в городах Российской Федерации, разработанными Академией коммунального хозяйства им. К.Д. Панфилова, и утвержденными приказом Государственного Комитета Российской Федерации по строительству и жилищно-коммунальному комплексу от 15.12.1999 № 153.

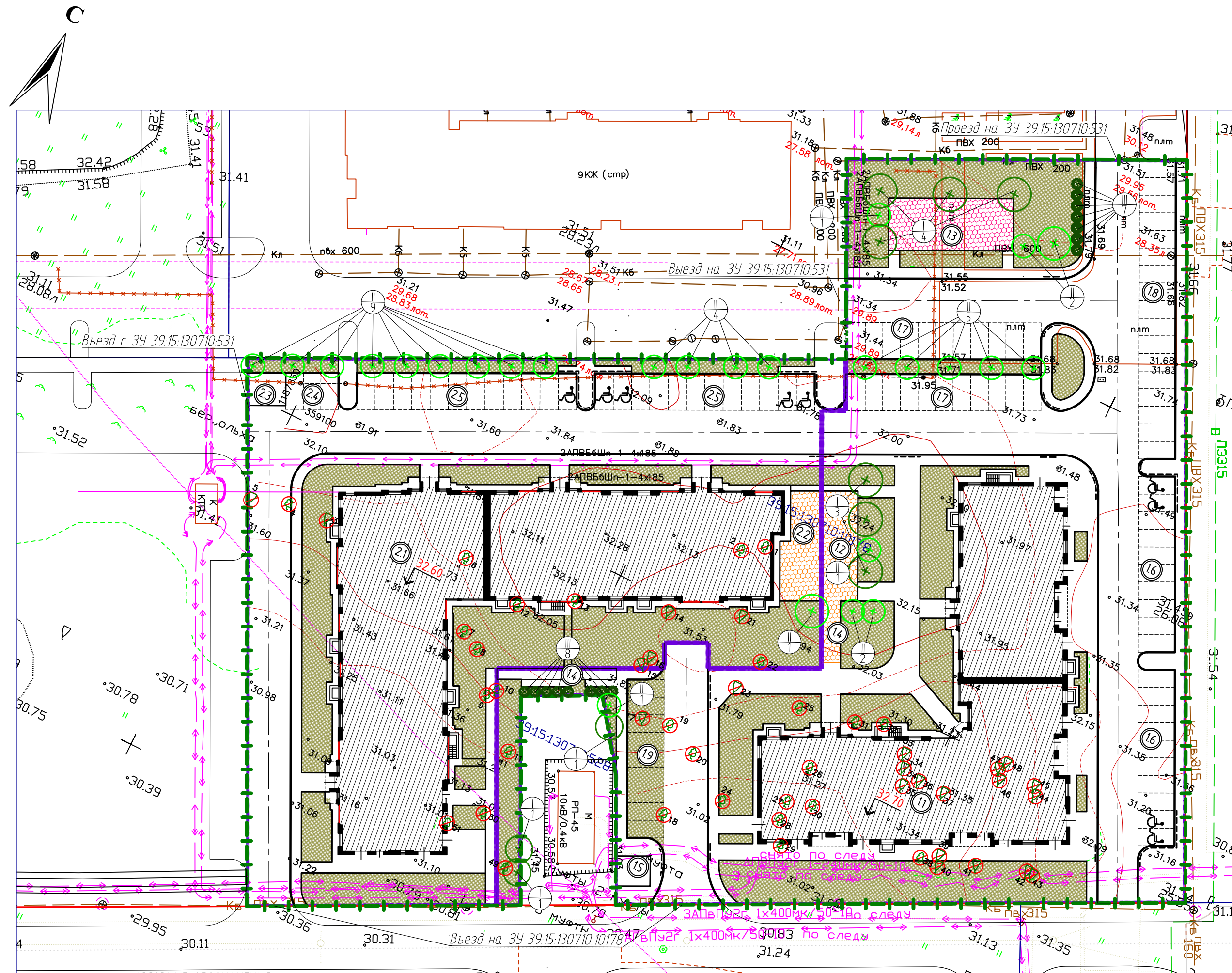
Посадку выполнить до 01.10.2026 (но не позднее срока действия разрешения на строительство).



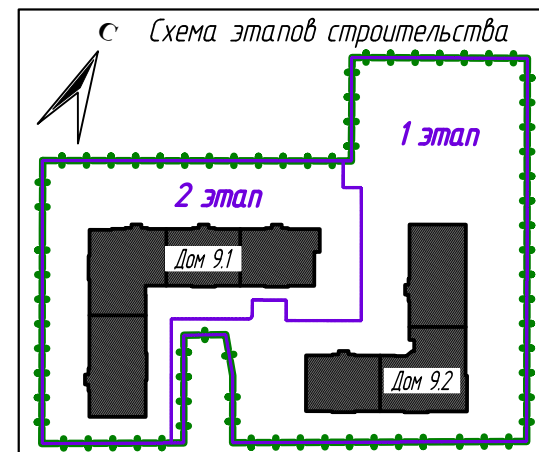
После выполнения посадки зеленые насаждения передать на баланс управляющей компании предприятия.

Обустройство газона (2425 кв.м) выполнить по спланированной поверхности земельного участка с внесением растительного грунта и минеральных удобрений (N, P, K) способом посева травосмеси (состав: 50% мятлик луговой и 50% райграс пастбищный).

Газоны следует устраивать на полностью подготовленном и спланированном растительном грунте, верхний слой которого перед посевом газонных смесей должен быть проборонован на $8 \div 10$ см глубины. Для озеленения использовать грунт, подлежащий снятию с застраиваемой территории. Улучшение механического состава растительного грунта должно осуществляться введением добавок (песок, торф, известь и т.д.) при расстилке грунта путем двух-, трехкратного перемешивания грунта и добавок. Плодородие растительного грунта следует улучшить введением минеральных удобрений в верхний слой при его расстилке.



- УСЛОВНЫЕ ОБОЗНАЧЕНИЯ**
- Красные линии
 - Граница участка застройки (земельный участок с КН 39.15.130710.10178)
 - Границы этапов строительства
 - Граница места допустимого размещения проектируемых зданий, строений, сооружений
 - ▭ Проектируемое здание / подземная / нависающая часть здания
 - ⊙ Подземное оборудование (блок очистки дождевых стоков)
 - Бортовой камень (БР 100.30.15)
 - Понижение бортового камня (БР 100.30.15) до 0.015м (см. вид "А")
 - Бортовой камень (БР 100.20.8)
 - Бортовой камень (БР 100.30.15) горизонтальный
 - ⊙ Парковочное место / парковочное место для автотранспорта инвалидов
 - ▭ Проезд проектируемый
 - ▭ Трогуары, отмостка, площадки проектируемые
 - ▭ Трогуары с возможностью проезда пожарной техники
 - ▭ Покрытие из решетчатой бетонной плитки и газона (площадь отверстий решетки не менее 50%)
 - ▭ Детские площадки / Площадки для занятия физкультурой
 - ▭ Газон / Газон, усиленный, рассчитанный на проезд пожарной техники
 - ⊙ Отметка нуля здания
 - ⊙ № Деревья подлежащие вырубке, порядковый номер в перечётной ведомости зелёных насаждений



ВЕДОМОСТЬ ЖИЛЫХ И ОБЩЕСТВЕННЫХ ЗДАНИЙ И СООРУЖЕНИЙ

Номер на плане	Наименование и обозначение	Этажность	Количество		Площадь, м²				Строительный объём, м³	
			зданий	квартир	застройки	общая нормируемая	здания	здания	здания	всего
1 этап строительства										
11	Многоквартирный дом №9.1 (1 этап строительства)	9	1	118	-	-	-	-	-	-
12	Площадка для игр детей*	-	1	-	-	-	-	-	-	-
13	Площадка для занятий физкультурой	-	1	-	-	-	-	-	-	-
14	Площадка для отдыха взрослых**	-	2	-	-	-	-	-	-	-
15	Хозяйственная площадка с навесом (для сбора ТКО)	-	1	-	-	-	-	-	-	-
16	Парковка на 10 м/м	-	2	-	-	-	-	-	-	-
17	Парковка на 11 м/м	-	2	-	-	-	-	-	-	-
18	Парковка на 17 м/м	-	1	-	-	-	-	-	-	-
19	Парковка на 9 м/м	-	1	-	-	-	-	-	-	-
2 этап строительства										
21	Многоквартирный дом №9.2 (2 этап строительства)	9	1	160	-	-	-	-	-	-
22	Площадка для игр детей*	-	1	-	-	-	-	-	-	-
23	Хозяйственная площадка с навесом (для сбора ТКО)	-	1	-	-	-	-	-	-	-
24	Парковка на 3 м/м	-	1	-	-	-	-	-	-	-
25	Парковка на 12 м/м****	-	2	-	-	-	-	-	-	-

ВЕДОМОСТЬ ЭЛЕМЕНТОВ ОЗЕЛЕНЕНИЯ

Обозначение	Поз.	Наименование породы или вида насаждения	Возраст, лет	Кол.	Примечание
1 этап строительства					
+	I	Дуб черешчатый	12	10	Сажени 3 группы (ГОСТ 28829-90), высота саженца 3,0 м, высота штамба 1,8 м, количество скелетных ветвей не менее 6, диаметр штамба на высоте 1,3 м - 3,0 см
+	II	Клён остролистный (на штамбе)*	12	12	Сажени 3 группы (ГОСТ 28829-90), высота саженца 3,0 м, высота штамба 1,8 м, количество скелетных ветвей не менее 6, диаметр штамба на высоте 1,3 м - 3,0 см
+	III	Туя складчатая "Андровиренс**"	12	15	Сажени 3 группы (ГОСТ 28829-90), высота 1,2 м, диаметр кроны 0,8 м, с заменой грунта
		Газон партерный / Газон с возможностью проезда пожарной техники	кв. м.	1244,0 / 126,0	мятлик луговой 50% райграс пастбищный 50%
⊙ №		Существующие деревья, подлежащие вырубке	шт.	32	Номер дерева, согласно перечётной ведомости № 138 от 29.12.2023
2 этап строительства					
+	II	Клён остролистный (на штамбе)*	12	14	Сажени 3 группы (ГОСТ 28829-90), высота саженца 3,0 м, высота штамба 1,8 м, количество скелетных ветвей не менее 6, диаметр штамба на высоте 1,3 м - 3,0 см
		Газон партерный / Газон с возможностью проезда пожарной техники	кв. м.	904,0 / 151,0	мятлик луговой 50% райграс пастбищный 50%
⊙ №		Существующие деревья, подлежащие вырубке	шт.	19	Номер дерева, согласно перечётной ведомости № 138 от 29.12.2023

* Дерево с высотой кроны менее 5,0 м

Примечание:

1. Подеревная съёмка земельного участка выполнена ООО "ГЕОИД" 26.10.2023
2. Перечётная ведомость зелёных насаждений подготовлена ООО "ГЕОИД" 26.10.2023
3. Компенсационное озеленение предусмотрено на участке застройки (земельный участок КН 39.15.130710.10178)
4. Компенсационное озеленение соответствует количеству, категории, экологической ценности видов пород вырубяемых зелёных насаждений, газонов и иной травянистой растительности.

					33/23-ПК0-Г		
					Многоквартирные дома по ул. Горчакова в г. Калининграде (№9.1, №9.2 по ГП)		
Изм.	Колуч.	Лист	№ док.	Подпись	Дата		
Разработал	Гаврилюк				10.2023		
Проект компенсационного озеленения						Студия	Лист
						П	3
ГИП						ИП Шерстюк А.С.	
Н. контроль						ИП Шерстюк А.С.	
Шерстюк						ИП Шерстюк А.С.	
Медина						ИП Шерстюк А.С.	
10.2023						ИП Шерстюк А.С.	
10.2023						ИП Шерстюк А.С.	
Посадочный чертёж						ИП Шерстюк А.С.	
М 1:500						ИП Шерстюк А.С.	