

ГРАФИЧЕСКОЕ ОПИСАНИЕ

местоположения границ публичного сервитута

Аппаратура электрическая, КТП-658 (инв.№ 5459905)
(наименование объекта, местоположение границ которого описано (далее - объект))

Раздел 1

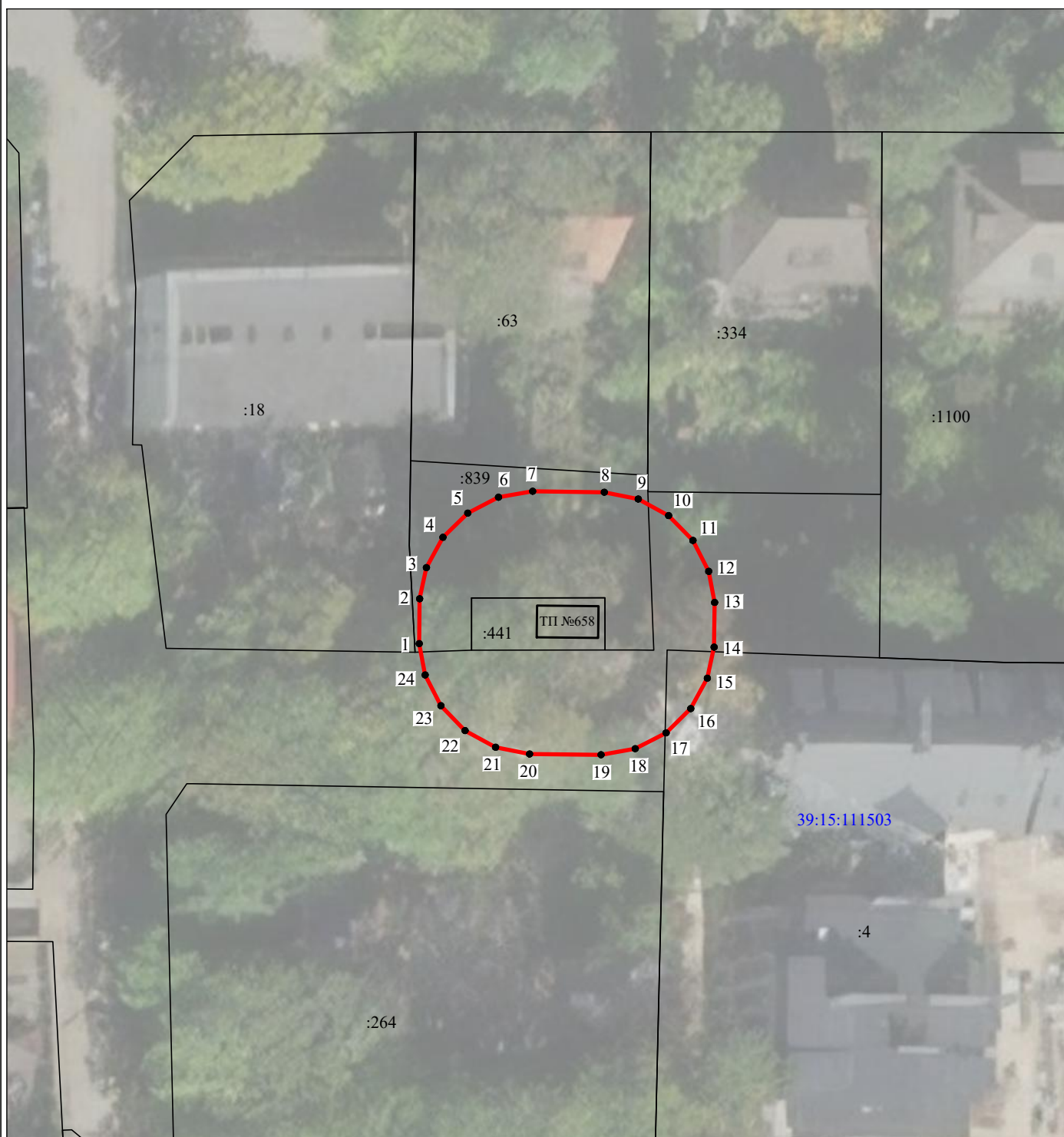
Сведения об объекте		
№ п/п	Характеристики объекта	Описание характеристик
1	2	3
1	Местоположение объекта	Калининградская область, городской округ город Калининград, город Калининград
2	Площадь объекта +/- величина погрешности определения площади (Р+/- Дельта Р)	485 кв.м ± 4.42 кв.м
3	Иные характеристики объекта	—

Раздел 2

Сведения о местоположении границ объекта					
1. Система координат <u>МСК-39, зона 1</u>					
2. Сведения о характерных точках границ объекта					
Обозначение характерных точек границ	Координаты, м		Метод определения координат характерной точки	Средняя квадратическая погрешность положения характерной точки (M _t), м	Описание обозначения точки на местности (при наличии)
	X	Y			
1	2	3	4	5	6
1	354968.90	1186852.49	Метод спутниковых геодезических измерений (определений)	0.10	—
2	354972.77	1186852.53	Метод спутниковых геодезических измерений (определений)	0.10	—
3	354975.45	1186853.11	Метод спутниковых геодезических измерений (определений)	0.10	—
4	354978.07	1186854.53	Метод спутниковых геодезических измерений (определений)	0.10	—
5	354980.15	1186856.67	Метод спутниковых геодезических измерений (определений)	0.10	—
6	354981.51	1186859.32	Метод спутниковых геодезических измерений (определений)	0.10	—
7	354982.03	1186862.26	Метод спутниковых геодезических измерений (определений)	0.10	—
8	354981.95	1186868.43	Метод спутниковых геодезических измерений (определений)	0.10	—
9	354981.36	1186871.35	Метод спутниковых геодезических измерений (определений)	0.10	—
10	354979.93	1186873.97	Метод спутниковых геодезических измерений (определений)	0.10	—
11	354977.79	1186876.06	Метод спутниковых геодезических измерений (определений)	0.10	—
12	354975.14	1186877.42	Метод спутниковых геодезических измерений (определений)	0.10	—
13	354972.45	1186877.93	Метод спутниковых геодезических измерений (определений)	0.10	—
14	354968.60	1186877.89	Метод спутниковых геодезических измерений (определений)	0.10	—
15	354965.93	1186877.31	Метод спутниковых геодезических измерений (определений)	0.10	—
16	354963.31	1186875.88	Метод спутниковых геодезических измерений (определений)	0.10	—
17	354961.22	1186873.75	Метод спутниковых геодезических измерений (определений)	0.10	—
18	354959.86	1186871.09	Метод спутниковых геодезических измерений (определений)	0.10	—
19	354959.34	1186868.15	Метод спутниковых геодезических измерений (определений)	0.10	—
20	354959.40	1186861.99	Метод спутниковых геодезических измерений (определений)	0.10	—
21	354959.99	1186859.06	Метод спутниковых геодезических измерений (определений)	0.10	—
22	354961.42	1186856.44	Метод спутниковых геодезических измерений (определений)	0.10	—
23	354963.56	1186854.36	Метод спутниковых геодезических измерений (определений)	0.10	—
24	354966.21	1186853.00	Метод спутниковых геодезических измерений (определений)	0.10	—
1	354968.90	1186852.49	Метод спутниковых геодезических измерений (определений)	0.10	—
3. Сведения о характерных точках части (частей) границы объекта					
Обозначение	Координаты, м		Метод определения	Средняя	Описание

характерных точек части границы	X	Y	координат характерной точки	квадратическая погрешность положения характерной точки (M _t), м	обозначения точки на местности (при наличии)
1	2	3	4	5	6
–	–	–	–	–	–

Схема расположения границ публичного сервитута объекта



Масштаб 1:500

Используемые условные знаки и обозначения:

- - граница публичного сервитута
- - граница кадастрового деления
- - граница населенного пункта
- - граница земельного участка, имеющегося в ЕГРН
- 39:15:111503:34 - кадастровый номер земельного участка, имеющегося в ЕГРН
- 39:15:111503 - номер кадастрового квартала
- 1 • - обозначение характерных точек границ