

УТВЕРЖДАЮ

Председатель комиссии по учету и вырубке (сносу) зеленых насаждений и компенсационному озеленению на территории городского округа «Город Калининград»

Маштаков В. А.
(фамилия, инициалы)

АКТ ОБСЛЕДОВАНИЯ ЗЕЛЕННЫХ НАСАЖДЕНИЙ

№ а-ОЗН-124 от «01» февраля 2026 года

Комиссией по учету и вырубке (сносу) зеленых насаждений и компенсационному озеленению на территории городского округа «Город Калининград» в составе:

Ведущего инженера отдела по обследованию зеленых насаждений
МКУ «Калининградская служба заказчика» **Сирота А. А.**
(должность, фамилия, инициалы)

Ведущего инженера отдела по обследованию зеленых насаждений
МКУ «Калининградская служба заказчика» **Федоровой О. О.**
(должность, фамилия, инициалы)

Ведущего инженера отдела по обследованию зеленых насаждений
МКУ «Калининградская служба заказчика» **Борзенковой Е. О.**
(должность, фамилия, инициалы)

на основании

задания на проведение оперативного обследования (№ 3/пм от 22.01.2026, п. 8)

Поручения заместителя главы администрации, председателя комитета городского хозяйства и строительства администрации городского округа «Город Калининград»
Федосеева М. В.

в целях

оперативного обследования

проведено обследование зеленых насаждений, произрастающих на земельном участке, расположенном:

ул. Портовая, 3

Результаты обследования зеленых насаждений:

По вышеуказанному адресу произрастают зеленые насаждения, в том числе:

№ п/п	№ на схеме	Порода зеленых насаждений	Экол. цен., балл	Диаметр ствола, см (на высоте 1,3 м для деревьев) / возраст, лет (для кустарников)	Оценка (описание) состояния зеленого насаждения	Рекомендуемые мероприятия
1	8	Береза			В кроне присутствует омела	Вырезка кустов омелы
2	9	Береза повислая		32	Усыхающее состояние (сухостойная), угрожает падением на тротуар и проезжую часть, представляет угрозу жизни и здоровью граждан, а также причинения ущерба имуществу, большая, не	Санитарная рубка

					подлежащая лечению и оздоровлению	
3	1186	Береза повислая		58	Усыхающее состояние: усыхание кроны более 90%, суховершинность, сломы ветвей и вершин, стволовая прикорневая гниль, угрожает падением на тротуар и проезжую часть, представляет угрозу жизни и здоровью граждан, а также причинения ущерба имуществу, большая, не подлежащая лечению и оздоровлению	Санитарная рубка

Приложение:

1. Схема расположения зеленых насаждений.
2. Фотофиксация зеленых насаждений.

Заместитель председателя комиссии:

Начальник отдела озеленения управления благоустройства, озеленения и экологии комитета городского хозяйства и строительства администрации городского округа «Город Калининград» **О. А. Семибратова**

(должность, подпись, фамилия, инициалы)

Члены комиссии:

Ведущий инженер*

(должность, подпись, фамилия, инициалы)



А. А. Сирота

Ведущий инженер

(должность, подпись, фамилия, инициалы)



О. О. Федорова

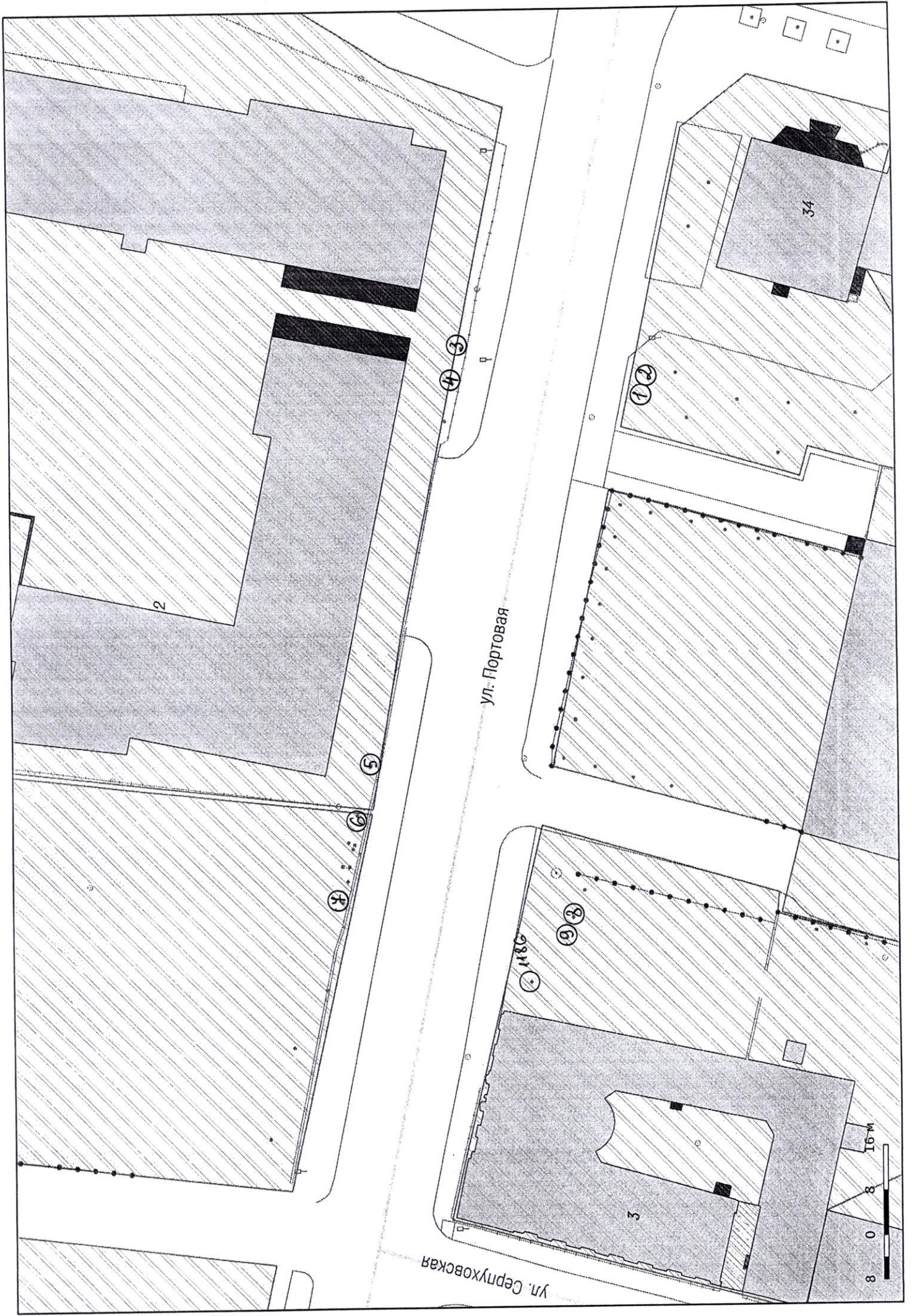
Ведущий инженер

(должность, подпись, фамилия, инициалы)



Е. О. Борзенкова

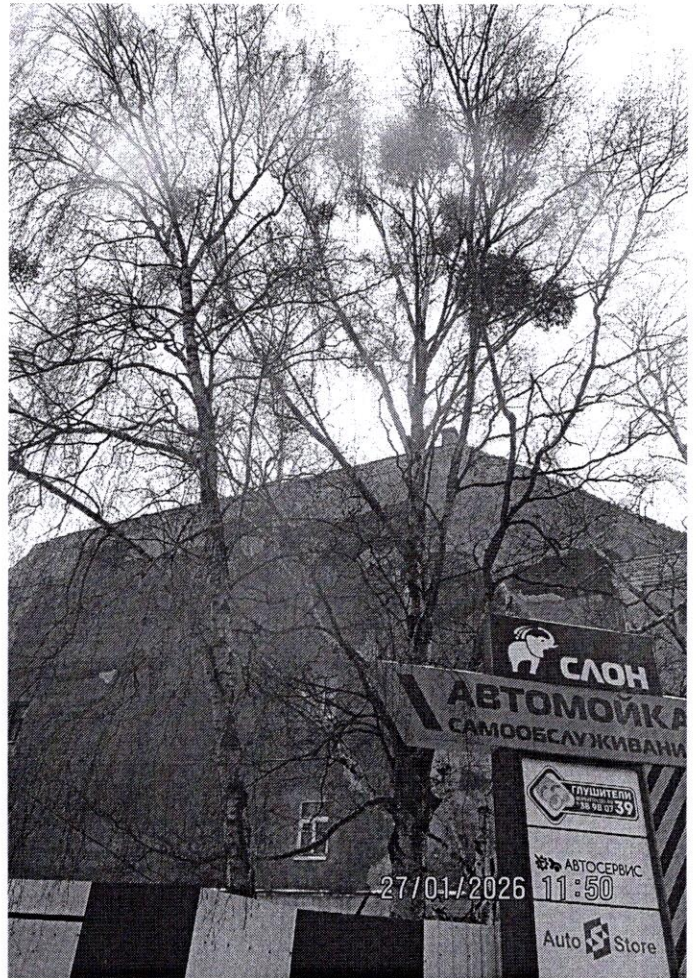
* - специалист, имеющий квалификацию «Лесопатолог»





9

1186



8



1186