

АКТ О НЕОБХОДИМОСТИ ВЫРУБКИ (СНОСА), ПЕРЕСАДКИ И ОБРЕЗКИ
ЗЕЛЕННЫХ НАСАЖДЕНИЙ

№ а-АОН- 295 от « 08 » апреля 2026 года

Выдан: ООО «УК РСУ-6», 236004, г. Калининград, ул. Дюнная, д. 18

(ФИО либо наименование юридического лица - собственника, землевладельца, землепользователя, арендатора земельного участка, почтовый индекс, адрес)

На основании акта обследования зеленых насаждений: № а-ОЗН-520 от «08» апреля 2026 года
в срок (период) не позднее 1 (одного) месяца с момента получения данного акта
установленный (предписанный) срок (период) выполнения работ

на земельном участке, расположенном: ул. Типографская, 12
(адрес, адресные ориентиры земельного участка, кадастровый номер (при наличии))

в целях: предотвращения аварийных и чрезвычайных ситуаций
разрешено (необходимо) выполнение следующих работ:

№ п/п	№ на схеме	Порода, вид зеленых насаждений	Диаметр ствола, см (на высоте 1,3 м для деревьев), возраст, лет (для кустарников)	Описание состояния	Мероприятия вырубка (снос), и/или обрезка зеленых насаждений
1	1	Сирень	свыше 10 лет	Удовлетворительное состояние. Разросшаяся крона. Ствол диаметром 4 см – имеет аварийный наклон	Формовочная обрезка с вырезкой одного ствола диаметром 4 см
2	2	Алыча	21, 15	Разросшаяся крона. Ветви касаются фасада МКД	Обрезка ветвей, касающихся фасада МКД
Итого: 1 шт. – вырезка ствола диаметром 4 см; 1 шт. - обрезка ветвей					

Примечание: на придомовой территории требуется выполнение работ по формовочной обрезке кустарников.

Приложение:

1. Копия акта обследования зеленых насаждений № а-ОЗН-520 от 08.04.2026;
2. Схема расположения зеленых насаждений;
3. Фотофиксация зеленых насаждений.

Заместитель главы администрации,
председатель комитета
городского хозяйства и строительства
администрации городского округа
«Город Калининград»




(подпись)

/М.В. Федосеев /
(ФИО)

Оригинал акта о необходимости вырубки (сноса), пересадки и обрезки зеленых насаждений подлежит возврату в комитет городского хозяйства и строительства администрации городского округа «Город Калининград» в течение 5 рабочих дней после выполнения работ по вырубке (сносу), пересадке и обрезке зеленых насаждений.

Оригинал акта о необходимости вырубки (сноса), пересадки и обрезки зеленых насаждений с приложением акта освидетельствования места вырубки (сноса) зеленых насаждений подлежит хранению в комитете городского хозяйства и строительства администрации городского округа «Город Калининград» в установленном порядке.

УТВЕРЖДАЮ

Председатель комиссии по учету и вырубке (сносу) зеленых насаждений и компенсационному озеленению на территории городского округа «Город Калининград»

Орлов А. В.

(фамилия, инициалы)

АКТ ОБСЛЕДОВАНИЯ ЗЕЛЕННЫХ НАСАЖДЕНИЙ

№ а-ОЗН- 520 от « 08 » апреля 20 26 года

Комиссией по учету и вырубке (сносу) зеленых насаждений и компенсационному озеленению на территории городского округа «Город Калининград» в составе:

Ведущего инженера отдела по обследованию зеленых насаждений МКУ «Калининградская служба заказчика» **Федоровой О. О.**

(должность, фамилия, инициалы)

Начальника отдела по обследованию зеленых насаждений МКУ «Калининградская служба заказчика» **Полянской А. С.**

(должность, фамилия, инициалы)

на основании

задания на проведение оперативного обследования в связи с обращением физического лица (№ з-КГХиС-228 от 31.03.2026)

в целях

оперативного обследования

проведено обследование зеленых насаждений, произрастающих на земельном участке, расположенном:

ул. Типографская, 12

Результаты обследования зеленых насаждений:

На придомовой территории произрастают зеленые насаждения, в том числе:

№ п/п	№ на схеме	Порода зеленых насаждений	Экол. цен., балл	Диаметр ствола, см (на высоте 1,3 м для деревьев) / возраст, лет (для кустарников)	Оценка (описание) состояния зеленого насаждения	Рекомендуемые мероприятия
1	1	Сирень		свыше 10 лет	Удовлетворительное состояние. Разросшаяся крона. Ствол диаметром 4 см – имеет аварийный наклон.	Формовочная обрезка с вырезкой одного ствола диаметром 4 см
2	2	Алыча		21,15	Разросшаяся крона. Ветви касаются фасада МКД.	Формовочная обрезка Обрезка ветвей, касающихся фасада МКД

На придомовой территории требуется выполнение работ по формовочной обрезке кустарников

Приложение:

1. Схема расположения зеленых насаждений.
2. Фотофиксация зеленых насаждений.

Заместитель председателя комиссии

**Начальник отдела озеленения управления благоустройства, озеленения и экологии
комитета городского хозяйства и строительства администрации городского округа
«Город Калининград»**

(должность, подпись, фамилия, инициалы)

О. А.
О. А. Семибратова

Члены комиссии:

Ведущий инженер

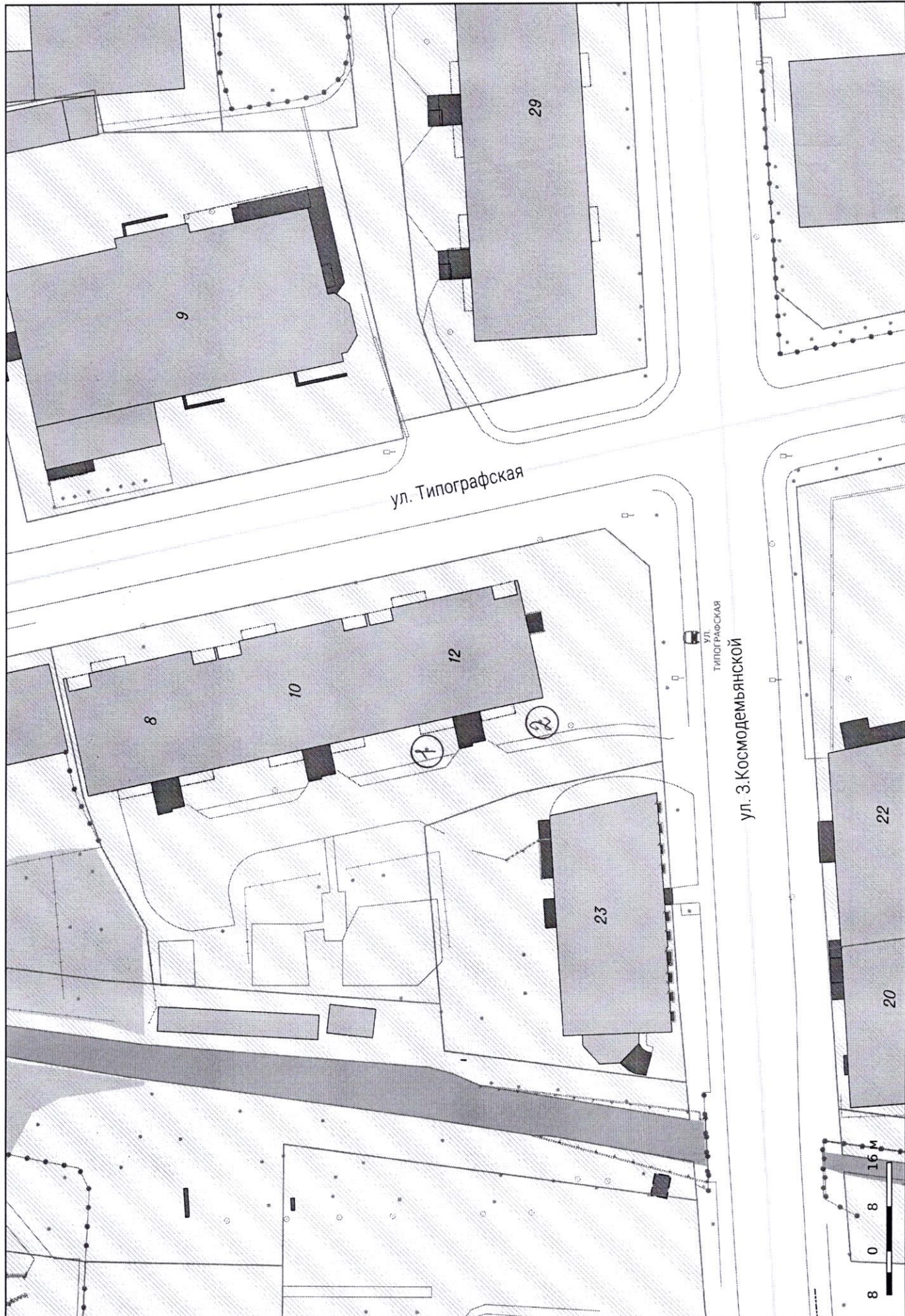
(должность, подпись, фамилия, инициалы)

О. О.
О. О. Федорова

Начальник отдела

(должность, подпись, фамилия, инициалы)

А. С.
А. С. Полянская

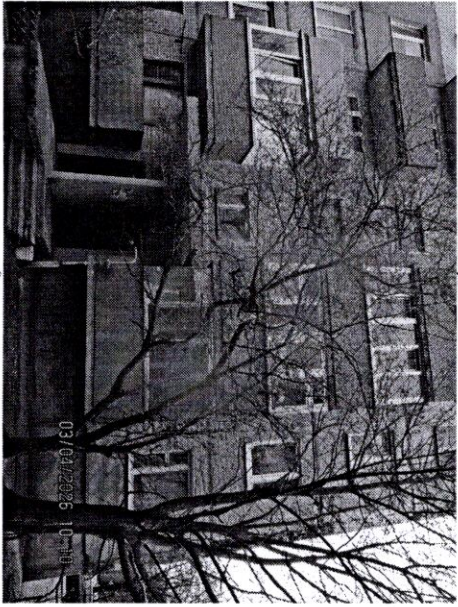


ул. Типографская

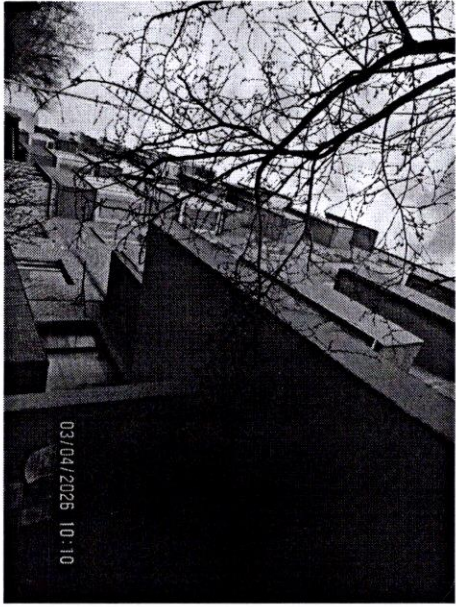
ул. Типографская

ул. З.Космодемьянской

8 0 8 16 м



2



1

