

АКТ О НЕОБХОДИМОСТИ ВЫРУБКИ (СНОСА), ПЕРЕСАДКИ И ОБРЕЗКИ  
ЗЕЛЕННЫХ НАСАЖДЕНИЙ

№ а-АОН- 294 от « 09 » апреля 2026 года

Выдан: ООО «УК РСУ-6», 236004, г. Калининград, ул. Дюнная, д. 18

(ФИО либо наименование юридического лица - собственника, землевладельца, землепользователя,  
арендатора земельного участка, почтовый индекс, адрес)

На основании акта обследования зеленых насаждений: № а-ОЗН-520 от « 08 » апреля 20 26 года,  
в срок (период) в ближайший разрешенный период (осень-зима 2026 г.; зима-весна 2027 г. \*)  
*установленный (предписанный) срок (период) выполнения работ*

на земельном участке, расположенном: ул. Типографская, 12

(адрес, адресные ориентиры земельного участка, кадастровый номер (при наличии))

в целях: проведения рубок ухода

разрешено (необходимо) выполнение следующих работ:

№ п/п	№ на схеме	Порода, вид зеленых насаждений	Диаметр ствола, см (на высоте 1,3 м для деревьев), возраст, лет (для кустарников)	Описание состояния	Мероприятия вырубка (снос), и/или обрезка зеленых насаждений
1	2	Алыча	21, 15	Разросшаяся крона. Ветви касаются фасада МКД	Формовочная обрезка
<b>Итого: 1 шт. – формовочная обрезка</b>					

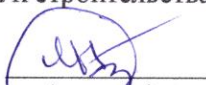
Приложение:

1. Копия акта обследования зеленых насаждений № а-ОЗН-520 от 08.04.2026;

2. Схема произрастания зеленых насаждений;

3. Фотофиксация зеленых насаждений.

Заместитель главы администрации,  
председатель комитета городского хозяйства и строительства  
администрации городского округа  
«Город Калининград»

  
(подпись)

М.В. Федосеев/  
(ФИО)



Оригинал акта о необходимости вырубки (сноса), пересадки и обрезки зеленых насаждений подлежит возврату в комитет городского хозяйства и строительства администрации городского округа «Город Калининград» в течение 5 рабочих дней после выполнения работ по вырубке (сносу), пересадке и обрезке зеленых насаждений.

Оригинал акта о необходимости вырубки (сноса), пересадки и обрезки зеленых насаждений с приложением акта освидетельствования места вырубки (сноса) зеленых насаждений подлежит хранению в комитете городского хозяйства и строительства администрации городского округа «Город Калининград» в установленном порядке.

\* разрешенный период – период, установленный Приказом комитета городского хозяйства и строительства «О разрешенном периоде производства работ по обрезке зеленых насаждений на территории городского округа «Город Калининград» (далее – Приказ) в связи с окончанием вегетационного периода. Омолаживающую и формовочную обрезку следует проводить ранней весной до распускания почек или осенью после листопада в соответствии с Приказом в действующей редакции на момент выполнения работ. Приказ размещается на официальном сайте администрации городского округа «Город Калининград» ([www.klgd.ru/](http://www.klgd.ru/)) в разделе/подразделе «Направление деятельности»/ «Городское хозяйство»/ «Озеленение»/ Приказ комитет городского хозяйства и строительства «О разрешенном периоде производства работ по обрезке зеленых насаждений на территории городского округа «Город Калининград».

УТВЕРЖДАЮ

Председатель комиссии по учету и вырубке (сносу) зеленых насаждений и компенсационному озеленению на территории городского округа «Город Калининград»

Орлов А. В.

(фамилия, инициалы)

**АКТ ОБСЛЕДОВАНИЯ ЗЕЛЕННЫХ НАСАЖДЕНИЙ**

№ а-ОЗН- 520 от « 08 » апреля 20 26 года

Комиссией по учету и вырубке (сносу) зеленых насаждений и компенсационному озеленению на территории городского округа «Город Калининград» в составе:

**Ведущего инженера отдела по обследованию зеленых насаждений МКУ «Калининградская служба заказчика» Федоровой О. О.**

(должность, фамилия, инициалы)

**Начальника отдела по обследованию зеленых насаждений МКУ «Калининградская служба заказчика» Полянской А. С.**

(должность, фамилия, инициалы)

на основании

**задания на проведение оперативного обследования в связи с обращением физического лица (№ з-КГХиС-228 от 31.03.2026)**

в целях

**оперативного обследования**

проведено обследование зеленых насаждений, произрастающих на земельном участке, расположенном:

**ул. Типографская, 12**

Результаты обследования зеленых насаждений:

**На придомовой территории произрастают зеленые насаждения, в том числе:**

№ п/п	№ на схеме	Порода зеленых насаждений	Экол. цен., балл	Диаметр ствола, см (на высоте 1,3 м для деревьев) / возраст, лет (для кустарников)	Оценка (описание) состояния зеленого насаждения	Рекомендуемые мероприятия
1	1	Сирень		свыше 10 лет	Удовлетворительное состояние. Разросшаяся крона. Ствол диаметром 4 см – имеет аварийный наклон.	Формовочная обрезка с вырезкой одного ствола диаметром 4 см
2	2	Алыча		21,15	Разросшаяся крона.  Ветви касаются фасада МКД.	Формовочная обрезка  Обрезка ветвей, касающихся фасада МКД

**На придомовой территории требуется выполнение работ по формовочной обрезке кустарников**

Приложение:

1. Схема расположения зеленых насаждений.
2. Фотофиксация зеленых насаждений.

Заместитель председателя комиссии

**Начальник отдела озеленения управления благоустройства, озеленения и экологии  
комитета городского хозяйства и строительства администрации городского округа  
«Город Калининград»**

(должность, подпись, фамилия, инициалы)

*О. А.*  
**О. А. Семибратова**

Члены комиссии:

**Ведущий инженер**

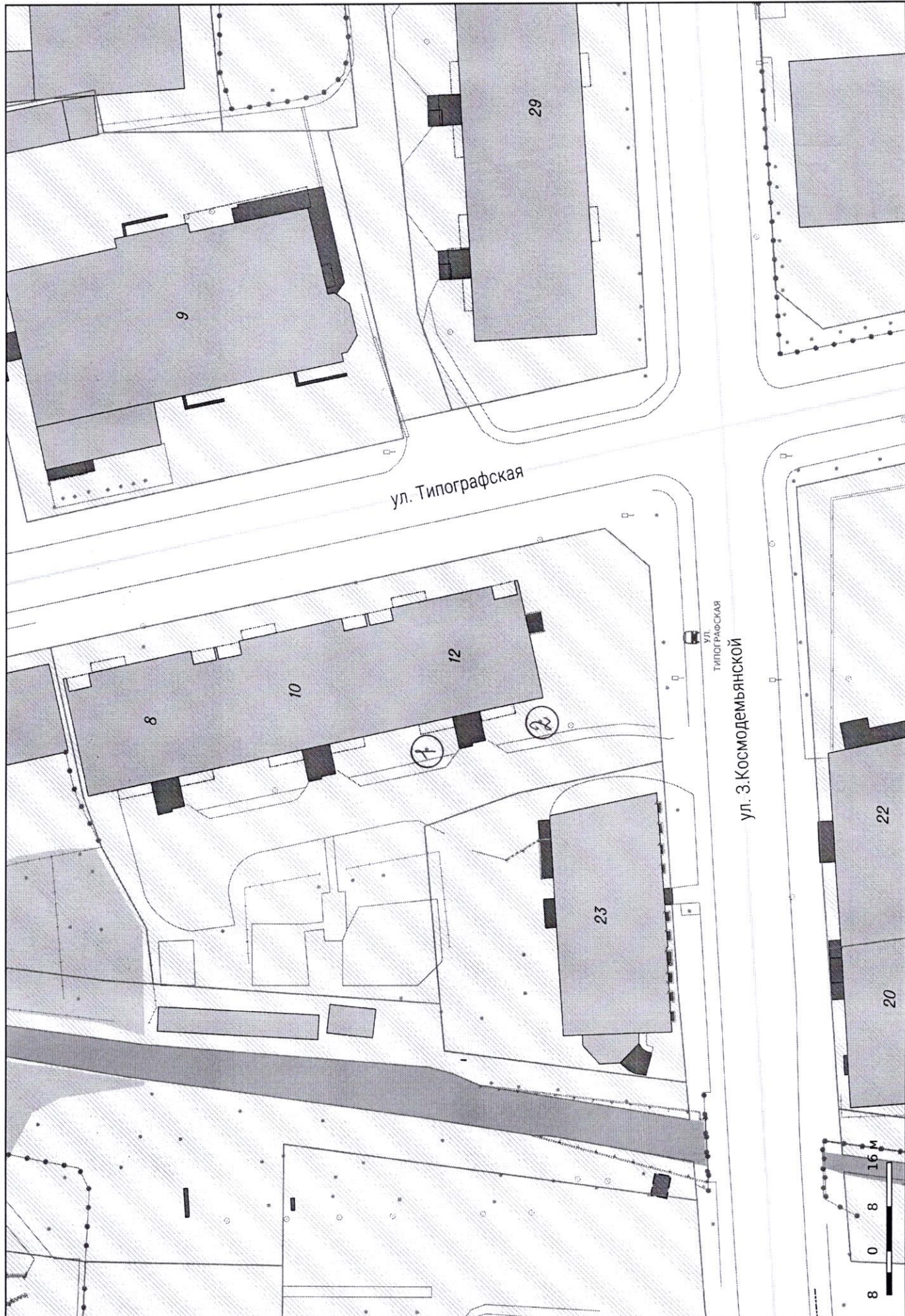
(должность, подпись, фамилия, инициалы)

*О. О.*  
**О. О. Федорова**

**Начальник отдела**

(должность, подпись, фамилия, инициалы)

*А. С.*  
**А. С. Полянская**

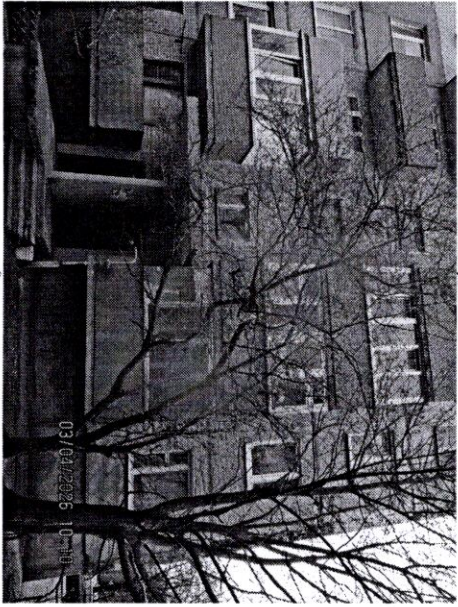


ул. Типографская

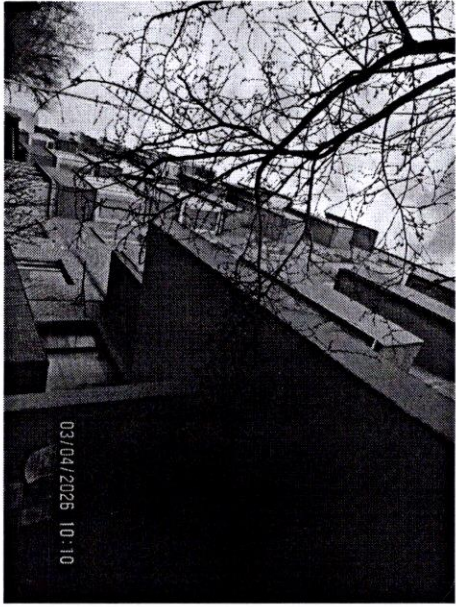
ул. Типографская

ул. З.Космодемьянской

8 0 8 16 м



2



1

