

**АКТ О НЕОБХОДИМОСТИ ВЫРУБКИ (СНОСА), ПЕРЕСАДКИ И ОБРЕЗКИ  
ЗЕЛЕННЫХ НАСАЖДЕНИЙ**

№ а-АОН-524 от « 05 » марта **2026** года

Выдан: **собственникам жилых помещений МКД № 107-111 по ул. Каштановая аллея**  
(ФИО либо наименование юридического лица - собственника, землевладельца, землепользователя,  
арендатора земельного участка, почтовый индекс, адрес)

На основании акта обследования зеленых насаждений: № **а-ОЗН-248** от «**03**» **марта** 20**26** года,

в срок (период) **не позднее 1 (одного) месяца с момента получения данного акта**  
*установленный (предписанный) срок (период) выполнения работ*

на земельном участке, расположенном: **ул. Каштановая аллея, 111**  
*(адрес, адресные ориентиры земельного участка, кадастровый номер (при наличии))*

в целях: **предотвращения аварийной ситуации**

разрешено (необходимо) выполнение следующих работ:

№ п/п	№ на схеме	Порода, вид зеленых насаждений	Диаметр ствола, см (на высоте 1,3 м для деревьев), возраст, лет (для кустарников)	Описание состояния	Мероприятия вырубка (снос), и/или обрезка зеленых насаждений
1	4	Слива		В кроне присутствуют сухие ветви	Вырезка сухих ветвей
2	6	Слива		В кроне присутствуют сухие, сломанные, зависшие ветви	Вырезка сухих, сломанных, зависших ветвей
3	7	Слива		В кроне присутствуют сухие ветви	Вырезка сухих ветвей
4	8	Слива		В кроне присутствуют сухие ветви	Вырезка сухих ветвей
<b>Итого: 4 шт. – вырезка сухих ветвей</b>					

Приложение:

**1. копия акта обследования зеленых насаждений № а-ОЗН-248 от 03.03.2026;**

**2. схема произрастания зеленых насаждений;**

**3. фотофиксация зеленых насаждений.**

Заместитель главы администрации,  
председатель комитета городского  
хозяйства и строительства  
администрации городского округа  
«Город Калининград»

  
(подпись)

/М.В. Федосеев/  
(ФИО)



Оригинал акта о необходимости вырубки (сноса), пересадки и обрезки зеленых насаждений подлежит возврату в комитет городского хозяйства и строительства администрации городского округа «Город Калининград» в течение 5 рабочих дней после выполнения работ по вырубке (сносу), пересадке и обрезке зеленых насаждений.

Оригинал акта о необходимости вырубки (сноса), пересадки и обрезки зеленых насаждений с приложением акта освидетельствования места вырубки (сноса) зеленых насаждений подлежит хранению в комитете городского хозяйства и строительства администрации городского округа «Город Калининград» в установленном порядке.

УТВЕРЖДАЮ

Председатель комиссии по учету и вырубке (сносу) зеленых насаждений и компенсационному озеленению на территории городского округа «Город Калининград»

Маштаков В. А.

(фамилия, инициалы)

АКТ ОБСЛЕДОВАНИЯ ЗЕЛЕННЫХ НАСАЖДЕНИЙ

№ а-ОЗН- 248 от « 03 » марта 20 26 года

Комиссией по учету и вырубке (сносу) зеленых насаждений и компенсационному озеленению на территории городского округа «Город Калининград» в составе:

Ведущего инженера отдела по обследованию зеленых насаждений  
МКУ «Калининградская служба заказчика» Федоровой О. О.

(должность, фамилия, инициалы)

Начальника отдела по обследованию зеленых насаждений  
МКУ «Калининградская служба заказчика» Полянской А. С.

(должность, фамилия, инициалы)

на основании

задания на проведение оперативного обследования в связи с обращением  
физического лица (№ 038-38/угр-6 от 13.02.2026)

в целях

оперативного обследования

проведено обследование зеленых насаждений, произрастающих на земельном участке, расположенном:

ул. Каштановая аллея, 111

Результаты обследования зеленых насаждений:

На придомовой территории произрастают зеленые насаждения,  
в том числе:

№ п/п	№ на схеме	Порода зеленых насаждений	Экол. цен., балл	Диаметр ствола, см (на высоте 1,3 м для деревьев) / возраст, лет (для кустарников)	Оценка (описание) состояния зеленого насаждения	Рекомендуемые мероприятия
1	4	Слива		26	Разросшаяся крона с присутствием сухих ветвей.	Формовочная обрезка с вырезкой сухих ветвей.
2	5	Яблоня домашняя		25, 38	Сильно ослабленное состояние: усыхание кроны, трещина стволов у основания, стволовая, прикорневая гниль, дупла сквозные, угрожает падением, представляет угрозу жизни и здоровью граждан, а также причинения ущерба имуществу, больная, не подлежащая лечению и оздоровлению.	Санитарная рубка

3	6	Слива			В кроне присутствуют сухие, сломанные, зависшие ветви.	Вырезка сухих, сломанных, зависших ветвей
4	7	Слива			В кроне присутствуют сухие ветви.	Вырезка сухих ветвей.
5	8	Слива			В кроне присутствуют сухие ветви.	Вырезка сухих ветвей.
6	9	Яблоня			Ослабленное состояние. Гниль, дупла, наклон, сухие ветви отсутствуют.	Отсутствуют.

Приложение:

1. Схема расположения зеленых насаждений.
2. Фотофиксация зеленых насаждений.

Заместитель председателя комиссии:

**Начальник отдела озеленения управления благоустройства, озеленения и экологии комитета городского хозяйства и строительства администрации городского округа «Город Калининград»**

(должность, подпись, фамилия, инициалы)

*[Подпись]*  
**О. А. Семибратова**

Члены комиссии:

**Ведущий инженер**

(должность, подпись, фамилия, инициалы)

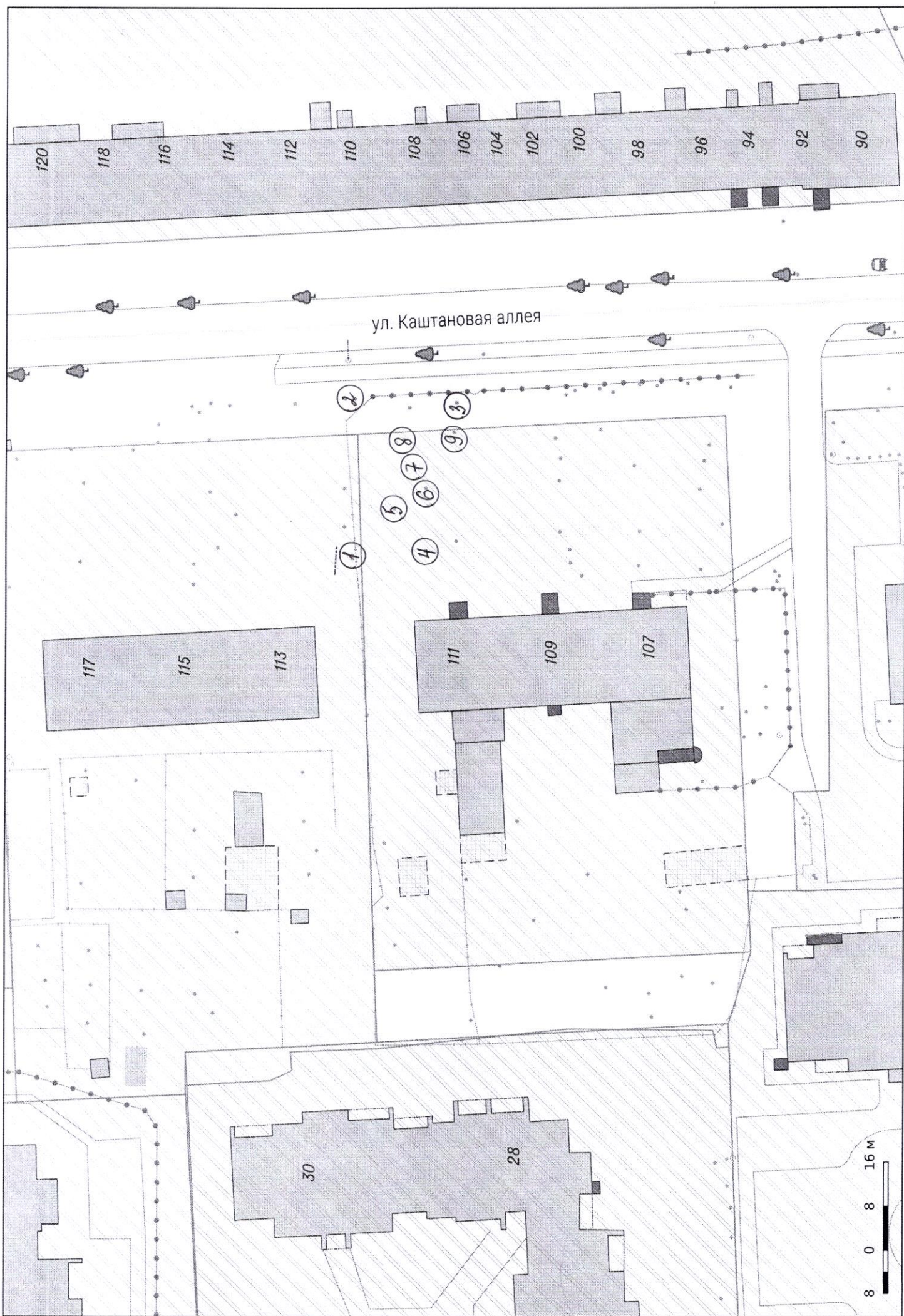
*[Подпись]*  
**О. О. Федорова**

**Начальник отдела\***

(должность, подпись, фамилия, инициалы)

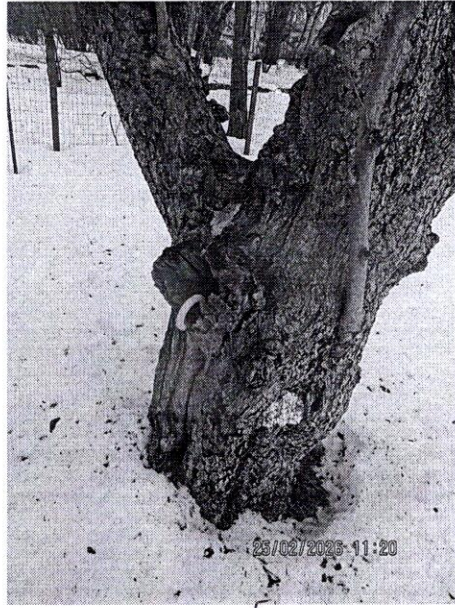
*[Подпись]*  
**А. С. Полянская**

\*- специалист, имеющий квалификацию «Лесопатолог»

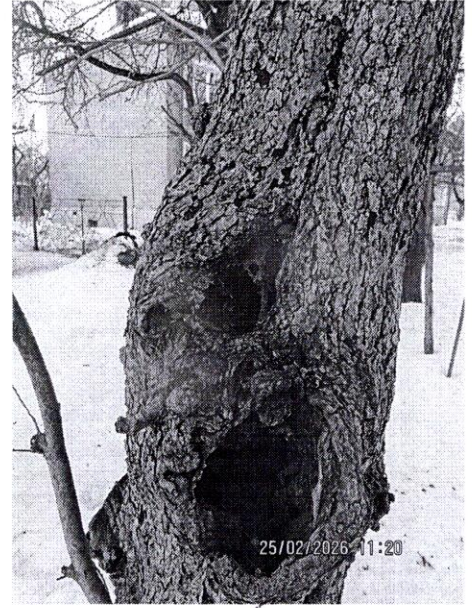




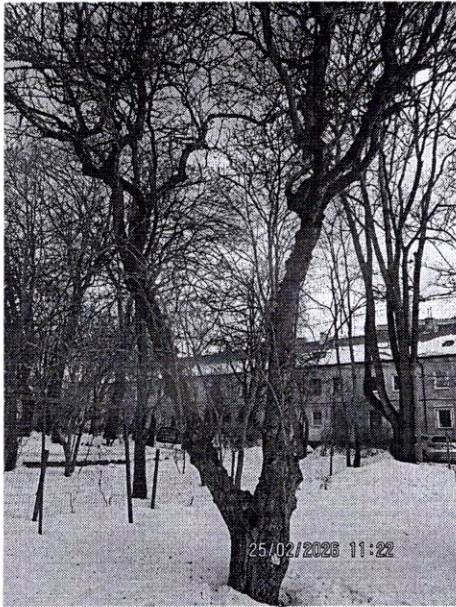
4



5



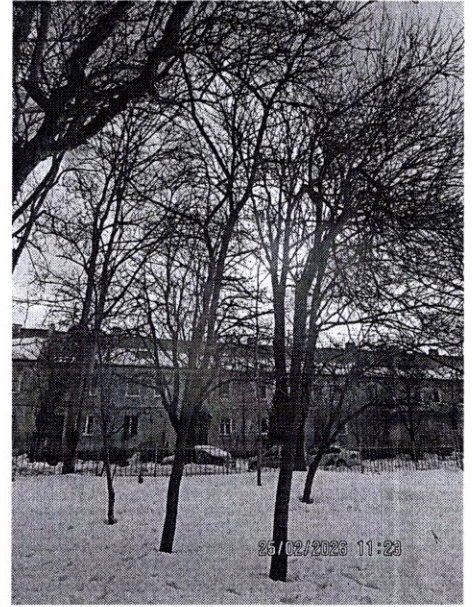
5



5



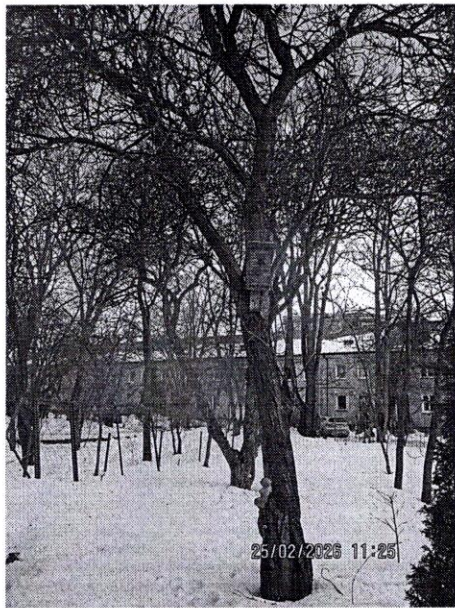
5



6-9



6-9



4