

ГРАФИЧЕСКОЕ ОПИСАНИЕ

местоположения границ населенных пунктов, территориальных зон, особо охраняемых природных территорий, зон с особыми условиями использования территории

Публичный сервитут для размещения объекта: "Участок газопровода до границ земельного участка, расположенного по адресу: 236006, Калининградская область, г Калининград, пр-кт Ленинский, д. 8А, КН ЗУ 39:15:132312:254 (вх. №5668/ПО от 26.06.2025г., рег.№39-02-0036099)"

(наименование объекта, местоположение границ которого описано (далее - объект))

Раздел 1

Сведения об объекте

№ п/п	Характеристики объекта	Описание характеристик
1	2	3
1.	Местоположение объекта	Калининградская область, город Калининград
2.	Площадь объекта +/- величина погрешности определения площади (Р +/- Дельта Р)	41 +/- 2 м ²
3.	Иные характеристики объекта	-

Раздел 2

Сведения о местоположении границ объекта

1. Система координат МСК-39

2. Сведения о характерных точках границ объекта

Обозначение характерных точек границ	Координаты, м		Метод определения координат характерной точки	Средняя квадратическая погрешность положения характерной точки (Мт), м	Описание обозначения точки на местности (при наличии)
	X	Y			
1	2	3	4	5	6
1	355046.00	1189023.31	Аналитический метод	0.10	-
2	355047.25	1189021.61	Аналитический метод	0.10	-
3	355050.61	1189017.17	Аналитический метод	0.10	-
4	355051.42	1189016.25	Аналитический метод	0.10	-
5	355055.10	1189018.75	Аналитический метод	0.10	-
6	355056.36	1189016.89	Аналитический метод	0.10	-
7	355050.18	1189012.71	Аналитический метод	0.10	-
8	355043.97	1189021.75	Аналитический метод	0.10	-
1	355046.00	1189023.31	Аналитический метод	0.10	-

3. Сведения о характерных точках части (частей) границы объекта

Обозначение характерных точек части границы	Координаты, м		Метод определения координат характерной точки	Средняя квадратическая погрешность положения характерной точки (Мт), м	Описание обозначения точки на местности (при наличии)
	X	Y			
1	2	3	4	5	6
-	-	-	-	-	-

Раздел 3

Сведения о местоположении измененных (уточненных) границ объекта

1. Система координат -

2. Сведения о характерных точках границ объекта

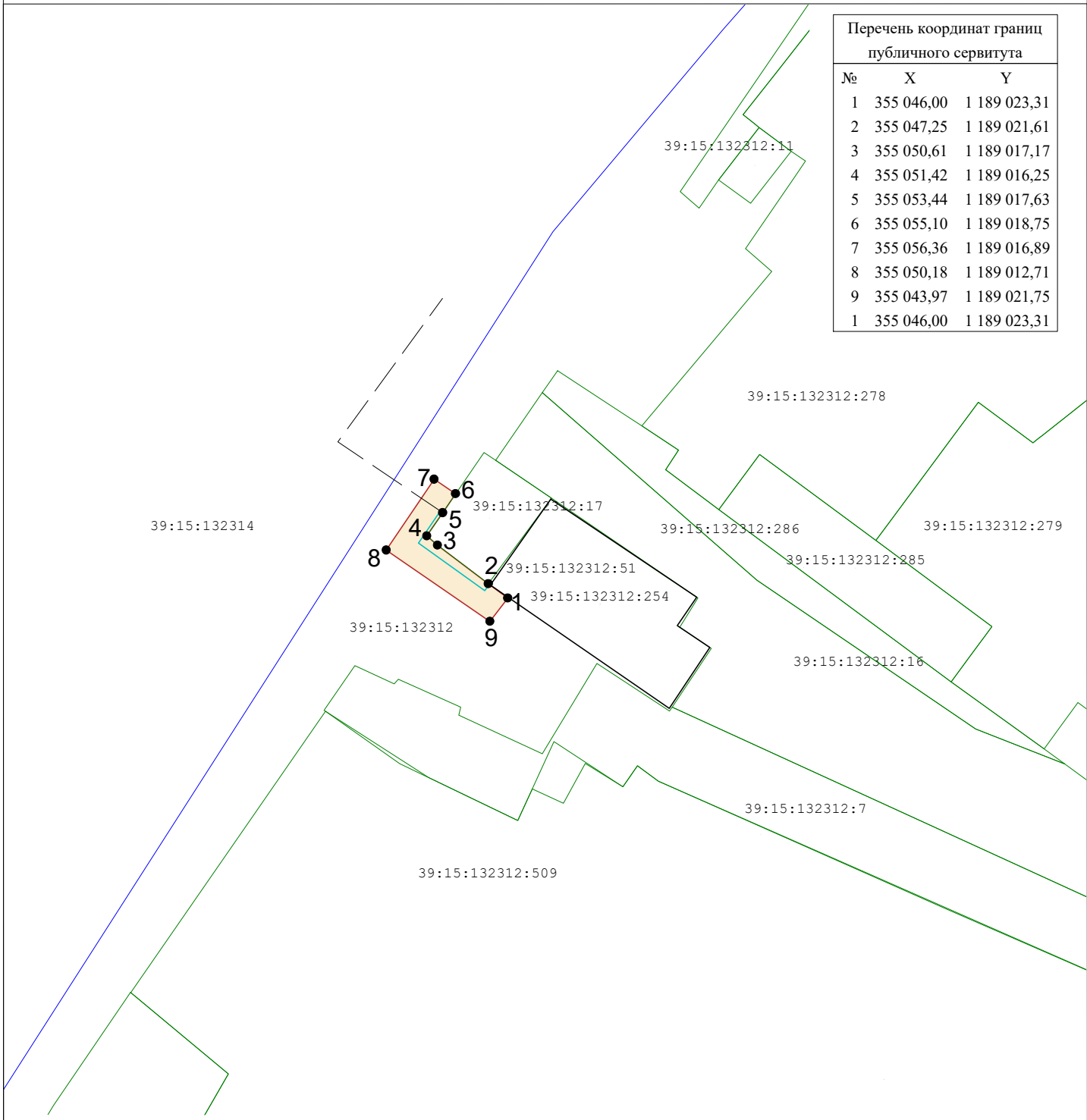
Обозначение характерных точек границ	Существующие координаты, м		Измененные (уточненные) координаты, м		Метод определения координат характерной точки	Средняя квадратическая погрешность положения характерной точки (Mt), м	Описание обозначения точки на местности (при наличии)
	X	Y	X	Y			
1	2	3	4	5	6	7	8
-	-	-	-	-	-	-	

3. Сведения о характерных точках части (частей) границы объекта

Обозначение характерных точек части границы	Существующие координаты, м		Измененные (уточненные) координаты, м		Метод определения координат характерной точки	Средняя квадратическая погрешность положения характерной точки (Mt), м	Описание обозначения точки на местности (при наличии)
	X	Y	X	Y			
1	2	3	4	5	6	7	8
-	-	-	-	-	-	-	

Схема границ
публичного сервитута

Перечень координат границ публичного сервитута		
№	X	Y
1	355 046,00	1 189 023,31
2	355 047,25	1 189 021,61
3	355 050,61	1 189 017,17
4	355 051,42	1 189 016,25
5	355 053,44	1 189 017,63
6	355 055,10	1 189 018,75
7	355 056,36	1 189 016,89
8	355 050,18	1 189 012,71
9	355 043,97	1 189 021,75
1	355 046,00	1 189 023,31



Объект: Участок газопровода до границ земельного участка,
расположенного по адресу: 236006, Калининградская область,
г Калининград, пр-кт Ленинский, д. 8А, КН ЗУ 39:15:132312:254
(вх. №5668/ПО от 26.06.2025г., рег.№39-02-0036099)

Кадастровые номера земельных участков, кадастровых кварталов,
на которых расположен публичный сервитут: 39:15:132312

Площадь публичного сервитута: 41 кв.м.

Цель установления публичного сервитута: для размещения газопровода

УСЛОВНЫЕ ОБОЗНАЧЕНИЯ

- красные линии
- испрашиваемый публичный сервитут
- кадастровый участок
- граница кадастрового квартала
- граница населенного пункта
- ось строящегося газопровода
- ось газопровода

Заявитель _____
МП (подпись) (расшифровка подписи)

(подпись) (расшифровка подписи)

Масштаб 1:500 Система координат МСК-39, зона 1