

**АКТ О НЕОБХОДИМОСТИ ВЫРУБКИ (СНОСА), ПЕРЕСАДКИ И ОБРЕЗКИ  
ЗЕЛЕННЫХ НАСАЖДЕНИЙ**

№ а-АОН-71 от « 15 » августа **2026** года

Выдан: **ООО " АРС ДОМИК ", 236039, г. Калининград, Ленинский проспект, 131, офис 404**  
*(ФИО либо наименование юридического лица - собственника, землевладельца, землепользователя,  
арендатора земельного участка, почтовый индекс, адрес)*

На основании акта обследования зеленых насаждений: № **а-ОЗН-1472** от «**23**» **июля 20 25** года,  
в срок (период) **не позднее 1 (одного) месяца с момента получения данного акта**  
*установленный (предписанный) срок (период) выполнения работ*

на земельном участке, расположенном: **ул. Осенняя, 10**

*(адрес, адресные ориентиры земельного участка, кадастровый номер (при наличии))*

В целях: **предотвращения аварийной ситуации**

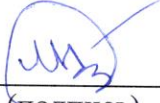
разрешено (необходимо) выполнение следующих работ:

№ п/п	№ на схеме	Порода, вид зеленых насаждений	Диаметр ствола, см (на высоте 1,3 м для деревьев), возраст, лет (для кустарников)	Описание состояния	Мероприятия вырубка (снос), и/или обрезка зеленых насаждений
1	3	Береза		В кроне присутствуют сломанные ветви	Обрезка сломанных ветвей
<b>Итого: 1 шт. - обрезка сломанных ветвей</b>					

Приложение:

- 1. копия акта обследования зеленых насаждений № а-ОЗН-1472 от 23.07.2025;**
- 2. схема произрастания зеленых насаждений;**
- 3. фотофиксация зеленых насаждений.**

Заместитель главы администрации,  
председатель комитета городского хозяйства и строительства  
администрации городского округа  
«Город Калининград»

  
**/М.В. Федосеев/**  
(подпись) (ФИО)

М.П.

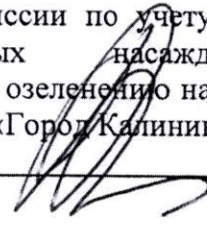
Оригинал акта о необходимости вырубке (сноса), пересадки и обрезки зеленых насаждений подлежит возврату в комитет городского хозяйства и строительства администрации городского округа «Город Калининград» в течение 5 рабочих дней после выполнения работ по вырубке (сносу), пересадке и обрезке зеленых насаждений.

Оригинал акта о необходимости вырубке (сноса), пересадки и обрезки зеленых насаждений с приложением акта освидетельствования места вырубке (сноса) зеленых насаждений подлежит хранению в комитете городского хозяйства и строительства администрации городского округа «Город Калининград» в установленном порядке.

УТВЕРЖДАЮ

Председатель комиссии по учету и вырубке (сносу) зеленых насаждений и компенсационному озеленению на территории городского округа «Город Калининград»

Маштаков В. А.  
(фамилия, инициалы)



**АКТ ОБСЛЕДОВАНИЯ ЗЕЛЕННЫХ НАСАЖДЕНИЙ**

№ а-ОЗН - 1472 от « 23 » июля 20 25 года

Комиссией по учету и вырубке (сносу) зеленых насаждений и компенсационному озеленению на территории городского округа «Город Калининград» в составе:

Ведущего инженера отдела по содержанию зеленых насаждений, скверов и зон отдыха МКУ «Калининградская служба заказчика» Кокоткиной В. В.  
(должность, фамилия, инициалы)

Ведущего инженера отдела по содержанию зеленых насаждений, скверов и зон отдыха МКУ «Калининградская служба заказчика» Галкиной С. А.  
(должность, фамилия, инициалы)

на основании

задания на проведение оперативного обследования в связи с обращением физического лица (№ 5-11956-н от 26.06.2025)

в целях

оперативного обследования

проведено обследование зеленых насаждений, произрастающих на земельном участке, расположенном:

ул. Осенняя, 10

Результаты обследования зеленых насаждений:

На придомовой территории произрастают зеленые насаждения, в том числе:

№ п/п	№ на схеме	Порода зеленых насаждений	Экол. цен., балл	Диаметр ствола, см (на высоте 1,3 м для деревьев) / возраст, лет (для кустарников)	Оценка (описание) состояния зеленого насаждения	Рекомендуемые мероприятия
1	1	Тополь черный		68	Усыхающее состояние (сухостойный), угрожает падением, представляет угрозу жизни и здоровью граждан, а также причинения ущерба имуществу, большой, не подлежащий лечению и оздоровлению	Санитарная рубка
2	2	Тополь черный		51	Ослабленное состояние: усыхание кроны, провалы грунта и наблюдается его движение вокруг основания ствола, угрожает падением, представляет угрозу жизни и здоровью граждан, а также	Вырубка

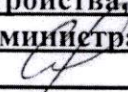
					причинения имуществу	ущерба
3	3	Береза			В кроне присутствуют сломанные ветви	Обрезка сломанных ветвей
4	4	Береза			Ослабленное состояние. Гниль, дупла, сухие ветви, наклон отсутствуют	Отсутствуют
5	5	Береза			Ослабленное состояние. Гниль, дупла, сухие ветви, наклон отсутствуют. Ветви касаются ЛЭП	Обрезка ветвей, касающихся ЛЭП
6	6	Береза			Ослабленное состояние. Гниль, дупла, сухие ветви, наклон отсутствуют. Ветви касаются ЛЭП	Обрезка ветвей, касающихся ЛЭП

**Омолаживающей и формовочной обрезке дерева породы береза не подлежат. На момент обследования оснований для вырубки берез № 3-№ 6 не выявлено.**

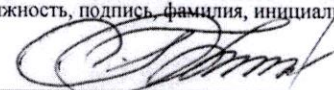
Приложение:

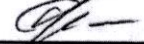
1. Схема расположения зеленых насаждений.
2. Фотофиксация зеленых насаждений.

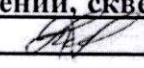
Заместитель председателя комиссии:

**Начальник отдела озеленения управления благоустройства, озеленения и экологии комитета городского хозяйства и строительства администрации городского округа «Город Калининград»**  **О. А. Семибратова**  
(должность, подпись, фамилия, инициалы)

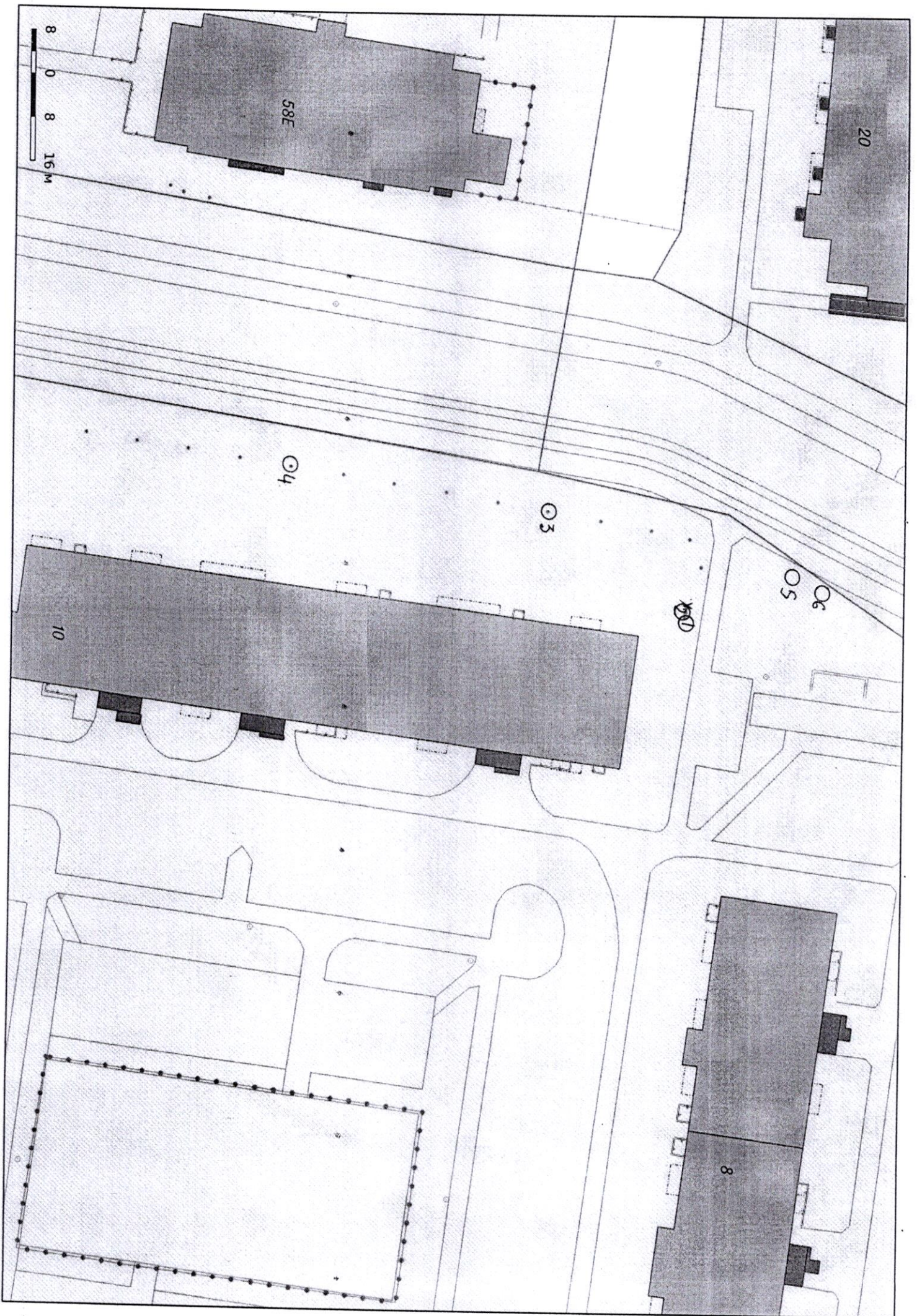
Члены комиссии:

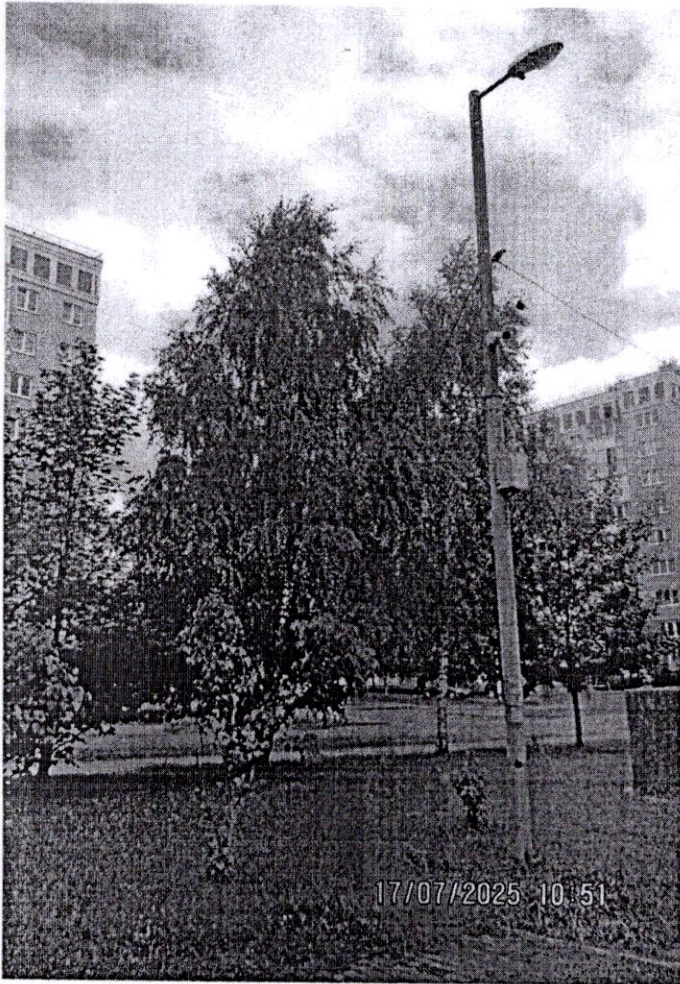
**Ведущий инженер**  **В. В. Кокоткина**  
(должность, подпись, фамилия, инициалы)

**Ведущий инженер**  **С. А. Галкина**  
(должность, подпись, фамилия, инициалы)

**Ведущий инженер отдела по содержанию зеленых насаждений, скверов и зон отдыха МКУ «Калининградская служба заказчика»\***  **А. А. Сирота**  
(должность, подпись, фамилия, инициалы)

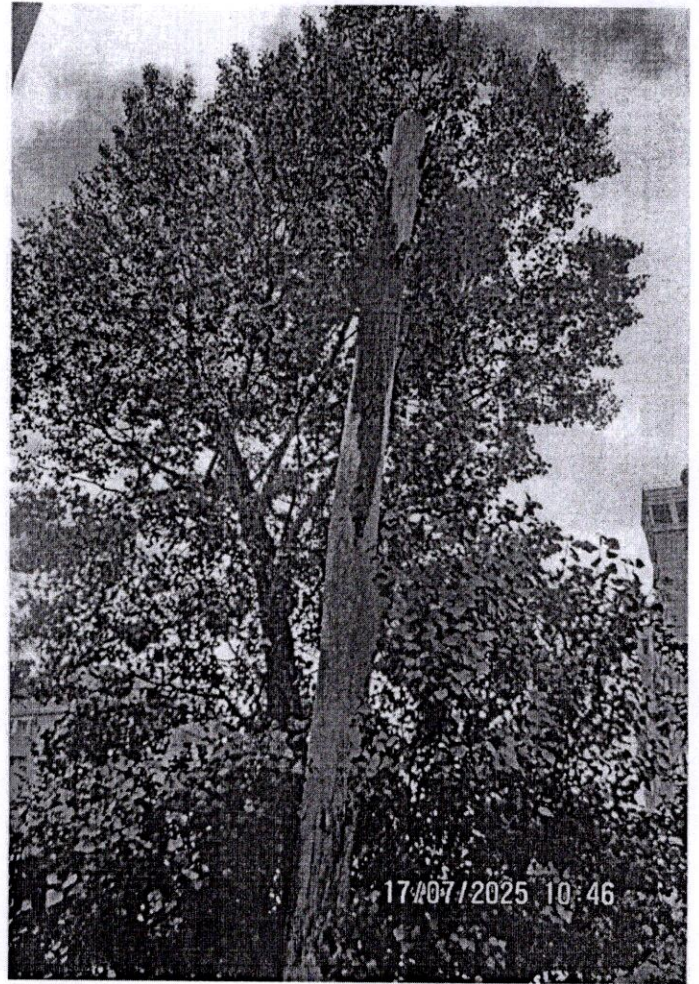
\*- специалист, имеющий квалификацию «Лесопатолог»



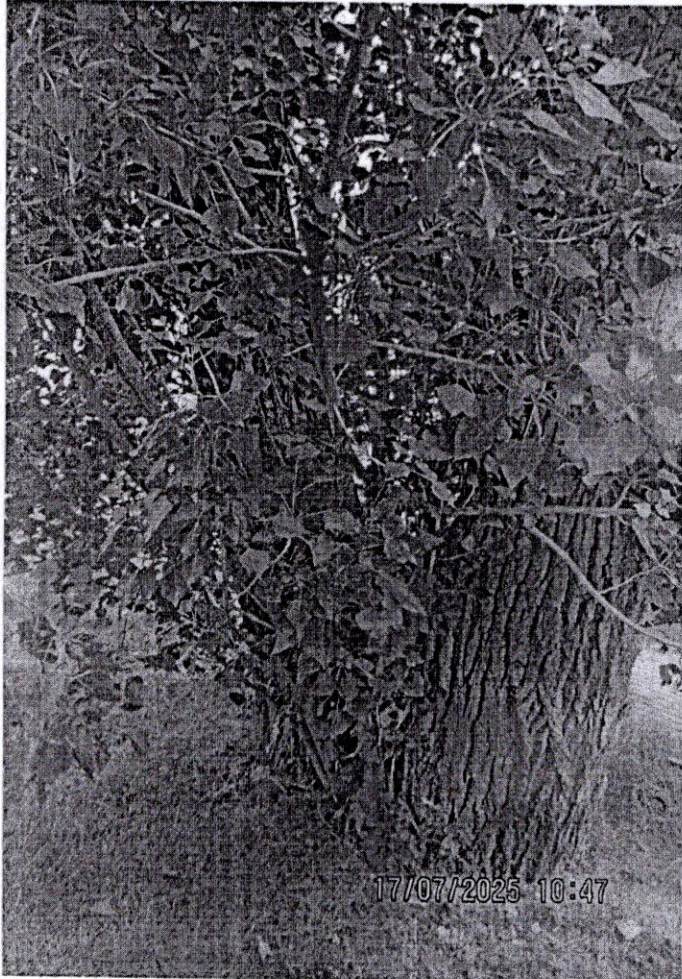


5

6

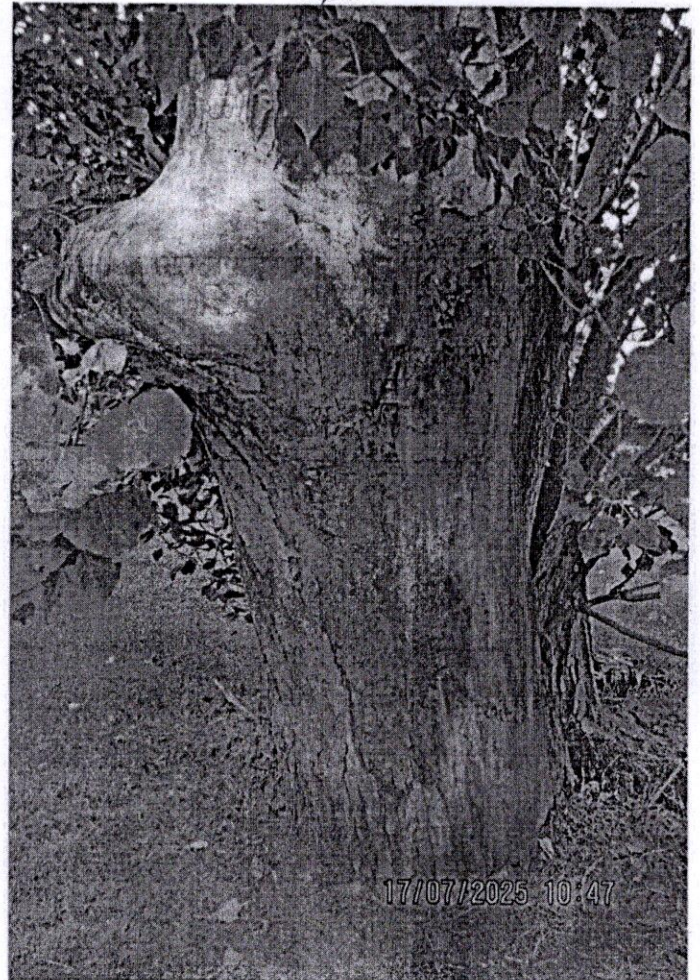


1,2



1j

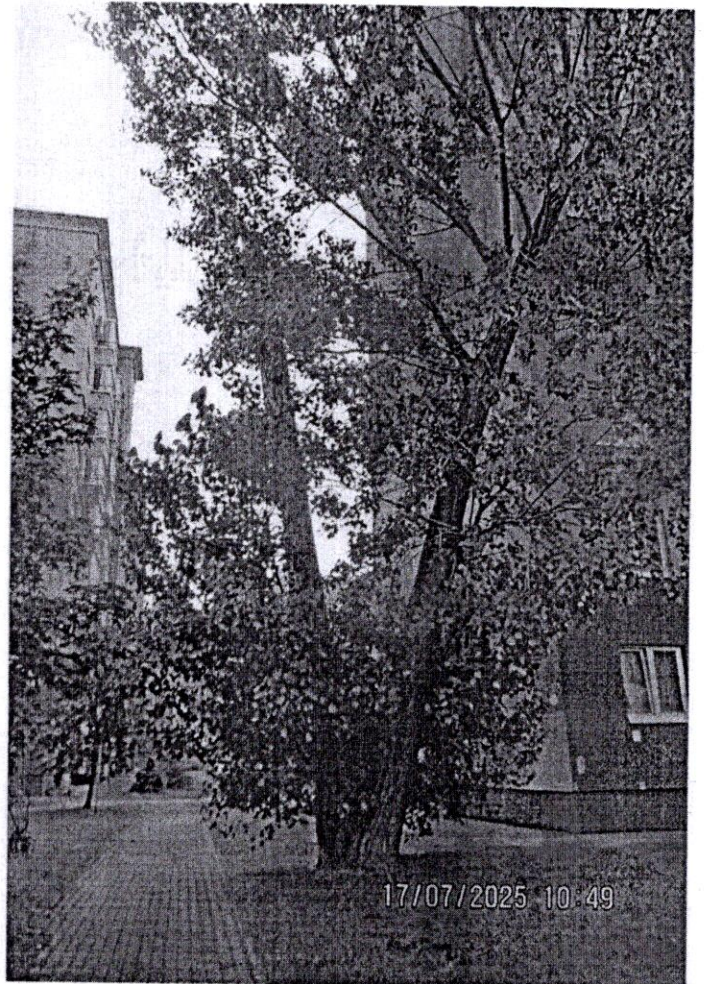
2



1



2

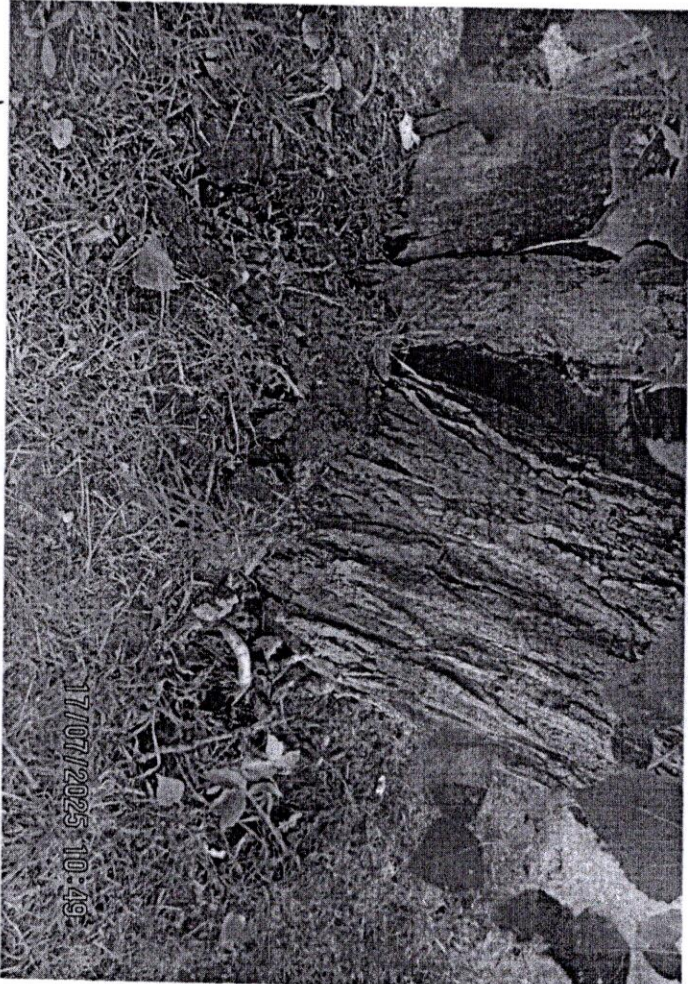


2



1

2

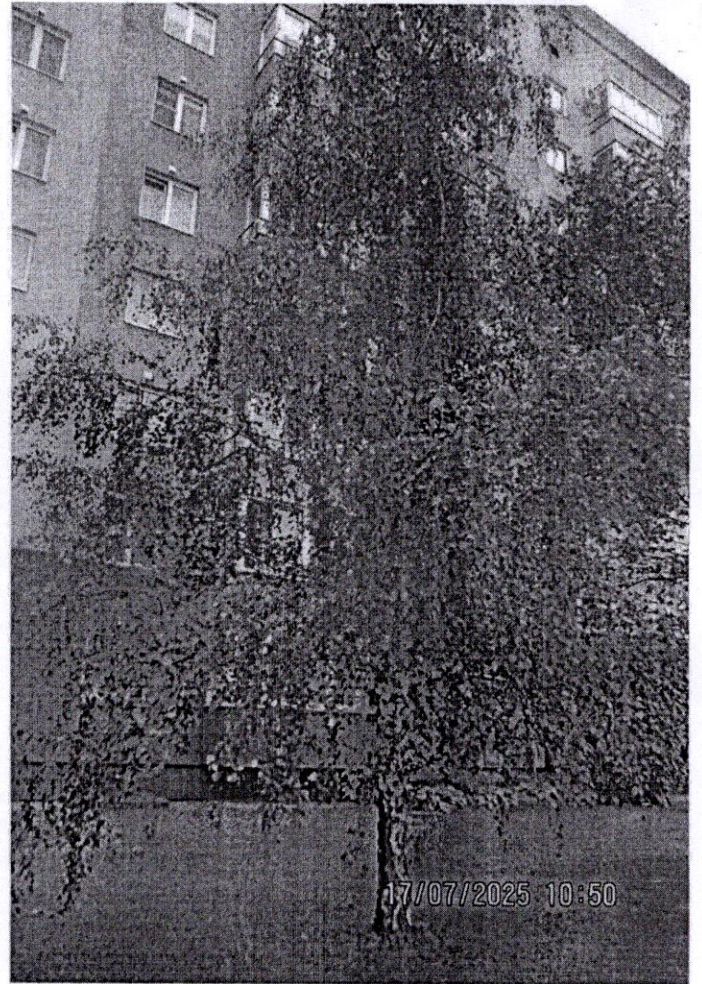


1

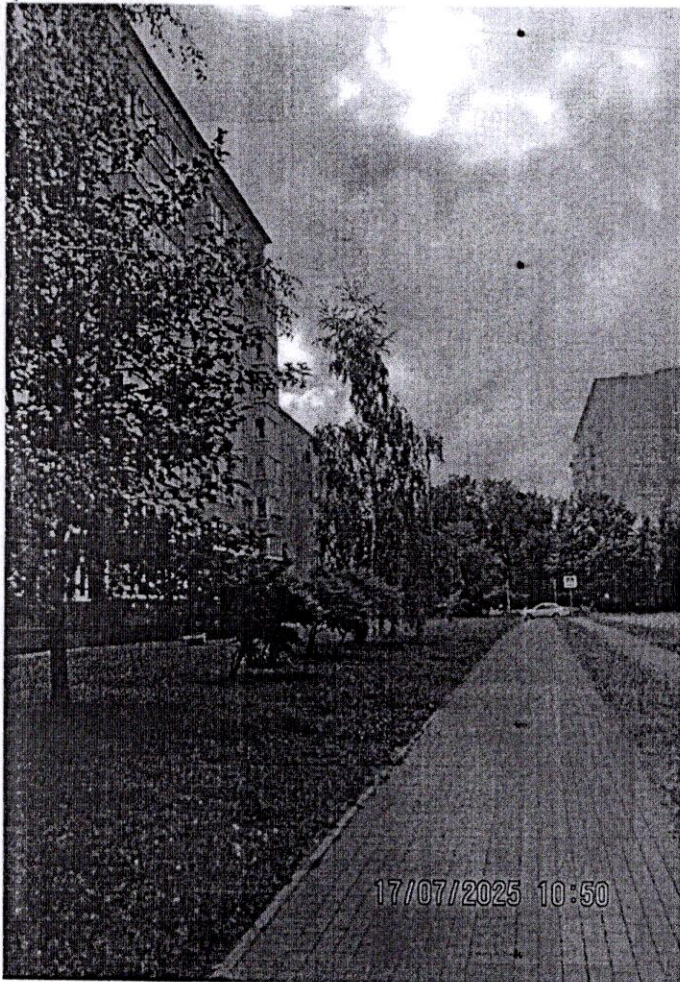
2



3



3



4