

**АКТ О НЕОБХОДИМОСТИ ВЫРУБКИ (СНОСА), ПЕРЕСАДКИ И ОБРЕЗКИ  
ЗЕЛЕННЫХ НАСАЖДЕНИЙ**

№ **а-АОН- 860** от « **17** » **апреля** **2026** года

Выдан: **МП «Калининградтеплосеть», 236022, г. Калининград, ул. Нарвская, д.58**

*(ФИО либо наименование юридического лица - собственника, землевладельца, землепользователя,  
арендатора земельного участка, почтовый индекс, адрес)*

На основании акта обследования зеленых насаждений: № **а-ОЗН-617** от « **16** » **апреля 2026** года,  
в срок (период) **не позднее 10 (десяти) дней с момента получения данного акта**

*установленный (предписанный) срок (период) выполнения работ*

на земельном участке, расположенном: **ул. Балтийская, 32- ул. Зеленая, 82**

*(адрес, адресные ориентиры земельного участка, кадастровый номер (при наличии))*

В целях: **ликвидации аварий и последствий чрезвычайных ситуаций природного характера**

разрешено (необходимо) выполнение следующих работ:

№ п/п	№ на схеме	Порода, вид зеленых насаждений	Диаметр ствола, см (на высоте 1,3 м для деревьев), возраст, лет (для кустарников)	Описание состояния	Мероприятия вырубка (снос), и/или обрезка зеленых насаждений
1	1	Клен остролистный	25,27	Ослабленное состояние. Произрастает в зоне аварийного участка тепловой сети, препятствует его замене	Вырубка с корчевкой пня
2	2	Сирень обыкновенная	Свыше 10	Ослабленное состояние. Произрастает в зоне аварийного участка тепловой сети, препятствует его замене	Вырубка с корчевкой пня
3	3	Ива ломкая	60	Ослабленное состояние. Произрастает в зоне аварийного участка тепловой сети, препятствует его замене	Вырубка с корчевкой пня
4	4	Черемуха обыкновенная	28	Ослабленное состояние. Произрастает в зоне аварийного участка тепловой сети, препятствует его замене	Вырубка с корчевкой пня
5	5	Липа мелколистная	30,25,21,21	Ослабленное состояние. Произрастает в зоне аварийного участка тепловой сети, препятствует его замене	Вырубка с корчевкой пня
6	6	Алыча	14,17,15,15,12	Ослабленное состояние. Произрастает в зоне аварийного участка тепловой сети, препятствует его замене	Вырубка с корчевкой пня
<b>Итого: 6 шт. – вырубка с корчевкой пня</b>					

Приложение:

**1. копия акта обследования зеленых насаждений № а-ОЗН-617 от 16.04.2026;**

**2. схема произрастания зеленых насаждений;**

**3. фотофиксация зеленых насаждений;**

Заместитель главы администрации,  
председатель комитета городского хозяйства и строительства  
администрации городского округа  
«Город Калининград»

  
(подпись)

/М.В. Федосеев/  
(ФИО)



Оригинал акта о необходимости вырубki (сноса), пересадки и обрезки зеленых насаждений подлежит возврату в комитет городского хозяйства и строительства администрации городского округа «Город Калининград» в течение 5 рабочих дней после выполнения работ по вырубке (сносу), пересадке и обрезке зеленых насаждений.

Оригинал акта о необходимости вырубki (сноса), пересадки и обрезки зеленых насаждений с приложением акта освидетельствования места вырубki (сноса) зеленых насаждений подлежит хранению в комитете городского хозяйства и строительства администрации городского округа «Город Калининград» в установленном порядке.

УТВЕРЖДАЮ

Председатель комиссии по учету и вырубке (сносу) зеленых насаждений и компенсационному озеленению на территории городского округа «Город Калининград»

Орлов А. В.

(фамилия, инициалы)

**АКТ ОБСЛЕДОВАНИЯ ЗЕЛЕННЫХ НАСАЖДЕНИЙ**

№ **а-ОЗН- 617** от « **16** » **апреля** **20 26** года

Комиссией по учету и вырубке (сносу) зеленых насаждений и компенсационному озеленению на территории городского округа «Город Калининград» в составе:

**Ведущего инженера отдела по обследованию зеленых насаждений МКУ «Калининградская служба заказчика» Федоровой О. О.**

(должность, фамилия, инициалы)

**Ведущего инженера отдела по обследованию зеленых насаждений МКУ «Калининградская служба заказчика» Выходцевой А. М.**

(должность, фамилия, инициалы)

**Ведущего инженера отдела по обследованию зеленых насаждений МКУ «Калининградская служба заказчика» Борзенковой Е. О.**

(должность, фамилия, инициалы)

на основании

**задания на проведение оперативного обследования в связи с обращением юридического лица (№ в-КГХиС-2564 от 07.04.2026)**

**МП «Калининградтеплосеть», 236022, г. Калининград, ул. Нарвская, д. 58**

в целях

**оперативного обследования**

проведено обследование зеленых насаждений, произрастающих на земельном участке, расположенном:

**ул. Балтийская, 32 – ул. Зеленая, 82**

Результаты обследования зеленых насаждений:

**На придомовой территории произрастают зеленые насаждения, в том числе:**

№ п/п	№ на схеме	Порода зеленых насаждений	Экол. цен., балл	Диаметр ствола, см (на высоте 1,3 м для деревьев) / возраст, лет (для кустарников)	Оценка (описание) состояния зеленого насаждения	Рекомендуемые мероприятия
1	1	Клен остролистный		25, 27	Ослабленное состояние. Произрастает в зоне аварийного участка тепловой сети, препятствует его замене	Вырубка
2	2	Сирень обыкновенная		Свыше 10	Ослабленное состояние. Произрастает в зоне аварийного участка тепловой сети, препятствует его замене	Вырубка

3	3	Ива ломкая		60	Ослабленное состояние. Произрастает в зоне аварийного участка тепловой сети, препятствует его замене	Вырубка
4	4	Черемуха обыкновенная		28	Ослабленное состояние. Произрастает в зоне аварийного участка тепловой сети, препятствует его замене	Вырубка
5	5	Липа мелколистная		30, 25, 21, 24	Ослабленное состояние. Произрастает в зоне аварийного участка тепловой сети, препятствует его замене	Вырубка
6	6	Алыча		14, 17, 15, 15, 12	Ослабленное состояние. Произрастает в зоне аварийного участка тепловой сети, препятствует его замене	Вырубка

Приложение:

1. Схема расположения зеленых насаждений.
2. Фотофиксация зеленых насаждений.

Заместитель председателя комиссии:

**Начальник отдела озеленения управления благоустройства, озеленения и экологии комитета городского хозяйства и строительства администрации городского округа «Город Калининград»**

(должность, подпись, фамилия, инициалы)

**О. А. Семибратова**

Члены комиссии:

**Ведущий инженер**

(должность, подпись, фамилия, инициалы)

**О. О. Федорова**

**Ведущий инженер**

(должность, подпись, фамилия, инициалы)

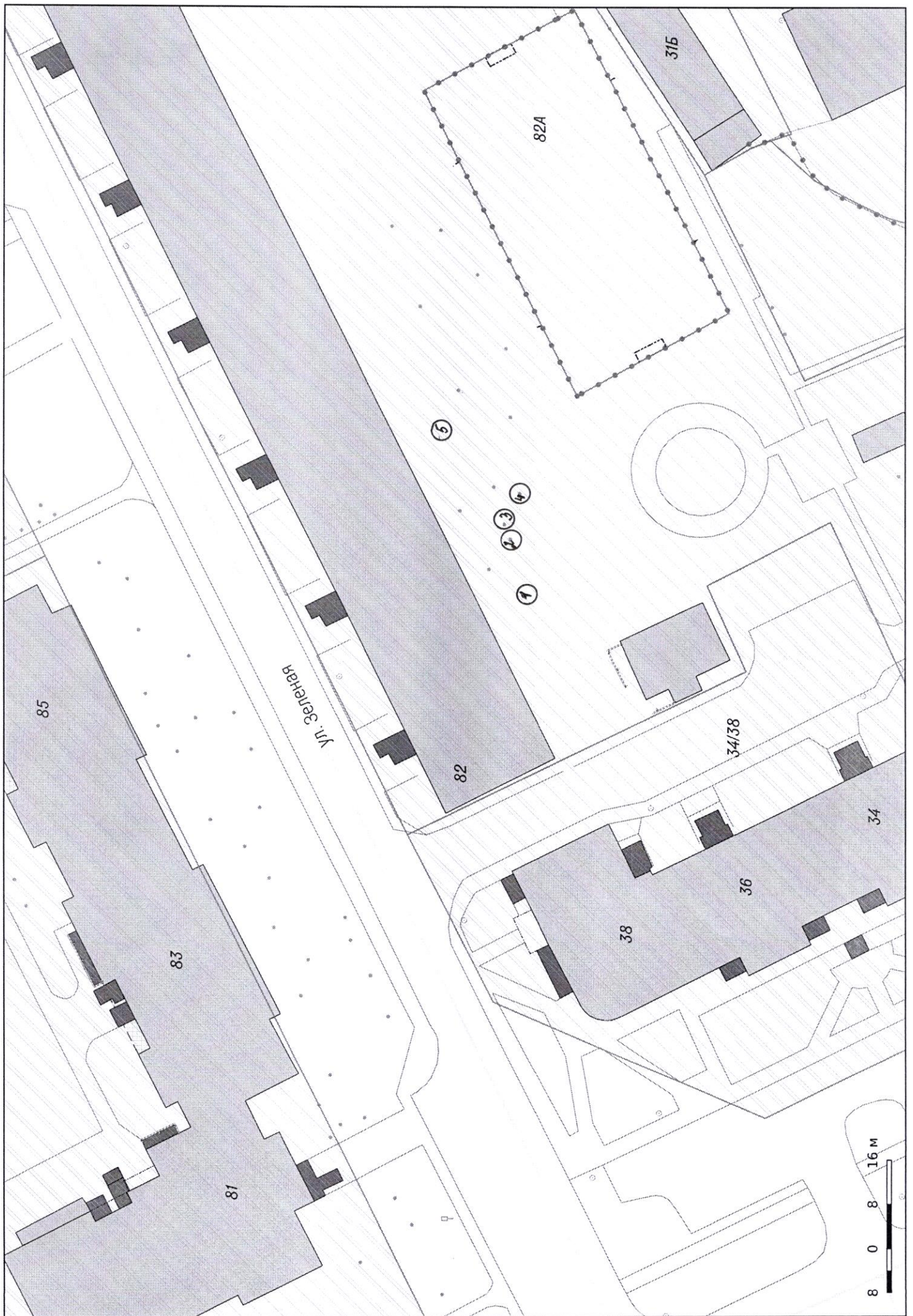
**А. М. Выходцева**

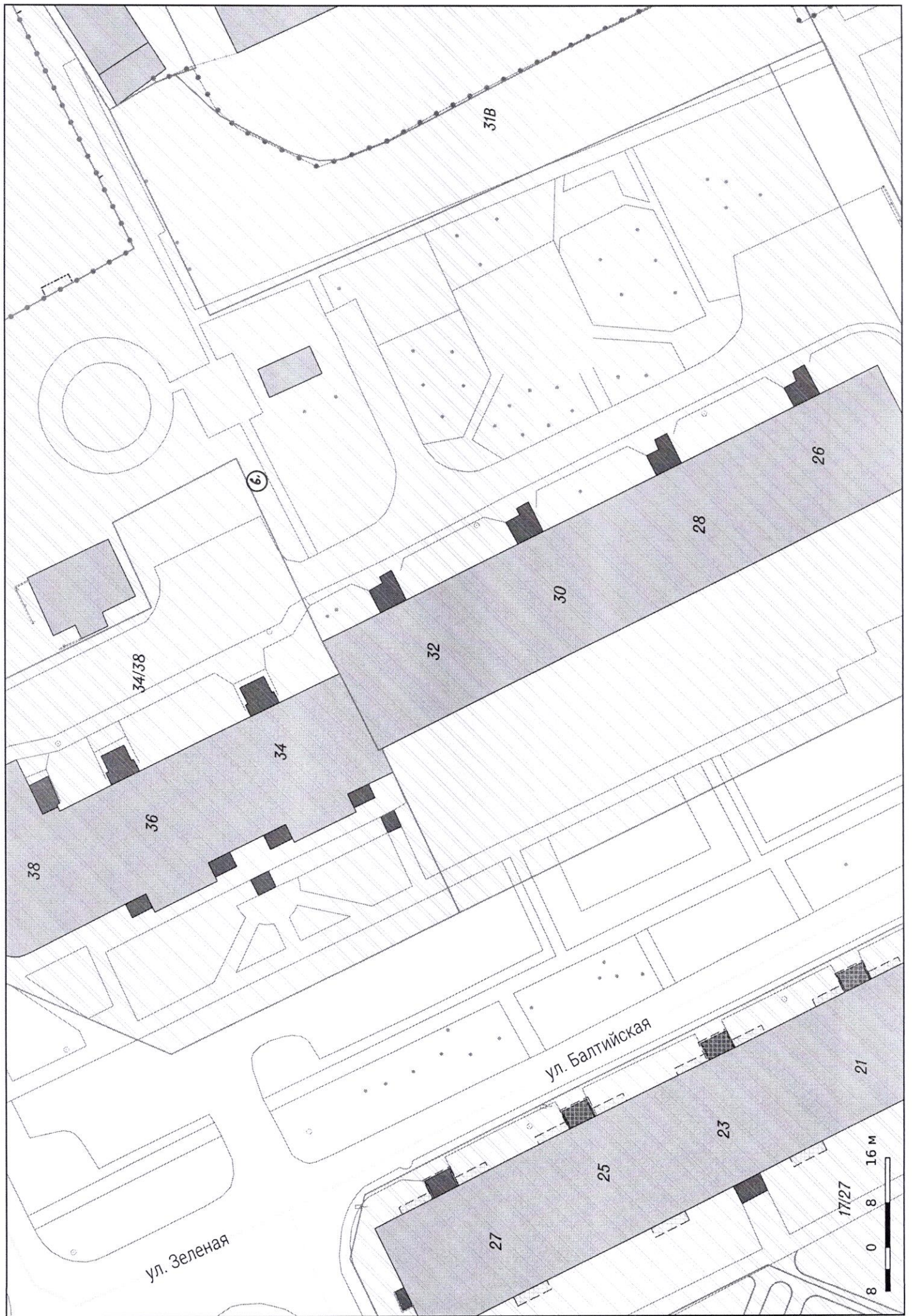
**Ведущий инженер**

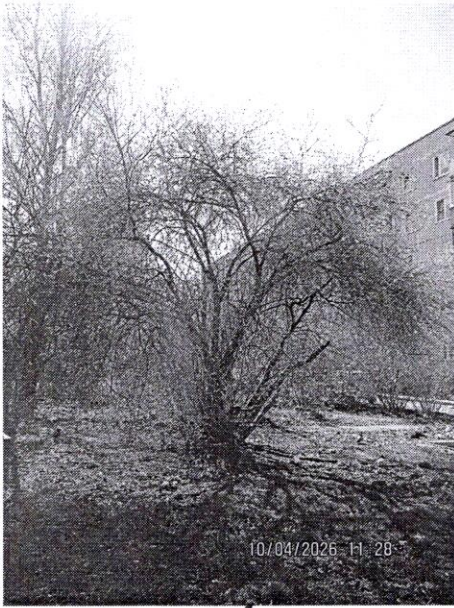
(должность, подпись, фамилия, инициалы).

**Е. О. Борзенкова**

182000 000000







6.



6.



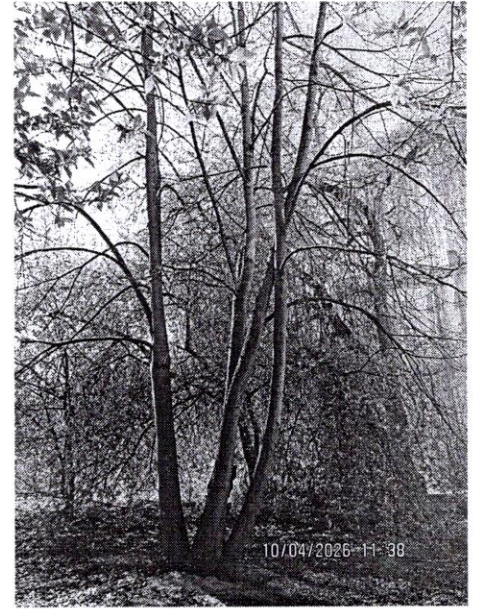
1-3



4



4



5



5