

АКТ О НЕОБХОДИМОСТИ ВЫРУБКИ (СНОСА), ПЕРЕСАДКИ И ОБРЕЗКИ ЗЕЛЕННЫХ НАСАЖДЕНИЙ

№ 1110 от «08» сентября 20 21 года

Выдан МАОУ гимназии №22, 236039, г. Калининград, ул. Новый вал, 23

(наименование собственника, землевладельца, землепользователя, арендатора, почтовый индекс, адрес)

На основании:

акта обследования зеленых насаждений

№ 1344 от «3» сентября 20 21 года

в целях:

предотвращения аварийной ситуации

с условиями:

1. необходимо выполнить работы по:

вырубке

(наименование работ: вырубка (снос), пересадка, обрезка зеленых насаждений)

зеленых насаждений:

№ п/п	№ на схеме	Порода зеленых насаждений	Диаметр ствола, см (на высоте 1,3 м для деревьев), возраст, лет (для кустарников)	Описание состояния	Мероприятия
1	1	Тополь	24, 18, 15	Неудовлетворительное состояние: стволовая, прикорневая гниль, наклон, заселен плодовыми телами грибов, стволовыми вредителями, произрастает из корня другого дерева, возможен разлом стволов, угрожает падением	Вырубка

Итого: 1 шт. – вырубка

(количество и состояние зеленых насаждений)

на земельном участке, расположенном:

ул. Новый вал, 4

(адрес, месторасположение, кадастровый номер земельного участка)

Приложение:

1. схема произрастания зеленых насаждений;

2. копия акта обследования зеленых насаждений № 1344 от 03.09.2021 года

3. фотофиксация зеленых насаждений.

2. Дата начала (окончания) работ: **- не позднее 1 (одного) месяца с момента получения данного акта**

Заместитель главы администрации
председатель комитета городского хозяйства
и строительства
администрации городского округа
«Город Калининград»

М.П.



(подпись)

/А.И. Запивалов/

(ФИО)

Акт получил: _____
(ф.и.о., подпись)

Акт направлен почтой с уведомлением: _____

Оригинал акта о необходимости вырубки (сноса), пересадки и обрезки зеленых насаждений подлежит возврату в комитет городского хозяйства администрации городского округа «Город Калининград» в течение 5 рабочих дней после выполнения работ по вырубке (сносу), пересадке и обрезке зеленых насаждений.

Оригинал акта о необходимости вырубки (сноса), пересадки и обрезки зеленых насаждений с приложением акта освидетельствования места вырубки (сноса) зеленых насаждений подлежит хранению в комитете городского хозяйства администрации городского округа «Город Калининград» в установленном порядке.

Председатель комиссии:

Заместитель председателя комитета городского хозяйства и строительства администрации городского округа «Город Калининград»
Ю.Л.Кондратьев

(должность, подпись, ф.и.о.)

Заместитель председателя комиссии:

Начальник отдела озеленения управления благоустройства, озеленения и экологии комитета городского хозяйства и строительства администрации городского округа «Город Калининград»
Д.Е. Петренко

(должность, подпись, ф.и.о.)

Члены комиссии:

Главный специалист отдела озеленения управления благоустройства, озеленения и экологии комитета городского хозяйства и строительства администрации городского округа «Город Калининград»
Л.М. Фатьянова

(должность, подпись, ф.и.о.)

Ведущий специалист отдела озеленения управления благоустройства, озеленения и экологии комитета городского хозяйства и строительства администрации городского округа «Город Калининград»
Н.С. Васильева

(должность, подпись, ф.и.о.)

УТВЕРЖДАЮ

Председатель комиссии по учету и вырубке (сносу) зеленых насаждений и компенсационному озеленению на территории городского округа «Город Калининград»

Кондратьев Ю. Л.

(фамилия, инициалы)

АКТ ОБСЛЕДОВАНИЯ ЗЕЛЕННЫХ НАСАЖДЕНИЙ

№ 1344 от «3» сентября 20 21 года

Комиссией по учету и вырубке (сносу) зеленых насаждений и компенсационному озеленению на территории городского округа «Город Калининград» в составе:

Ведущего инженера отдела по содержанию зеленых насаждений, скверов и зон отдыха МКУ «Калининградская служба заказчика» Полянской А. С.

(должность, фамилия, инициалы)

Ведущего инженера отдела по содержанию зеленых насаждений, скверов и зон отдыха МКУ «Калининградская служба заказчика» Галкиной С. А.

(должность, фамилия, инициалы)

проведено обследование зеленых насаждений, произрастающих на земельном участке, расположенном:

ул. Новый вал, 4, пр-кт Ленинский, 83а-83д

(адрес, месторасположение, кадастровый номер земельного участка (при наличии))

в целях

оперативного обследования

*

*(указывается цель согласно п. 1.4 Положения о комиссии по учету и вырубке (сносу) зеленых насаждений и компенсационному озеленению на территории городского округа «Город Калининград»)

на основании

задания на проведение оперативного обследования в связи с обращением физического лица (№ з-КГХиС-1433 от 18.08.2021)

(вид документа или информации в соответствии с п. 2.3 Положения о комиссии по учету и вырубке (сносу) зеленых насаждений и компенсационному озеленению на территории городского округа «Город Калининград», реквизиты)

Результаты обследования зеленых насаждений:

По ул. Новый вал, 4 произрастают зеленые насаждения, в том числе:

№ п/п	№ на схеме	Порода зеленых насаждений	Диаметр ствола, см (на высоте 1,3 м для деревьев) / возраст, лет (для кустарников)	Оценка (описание) состояния зеленого насаждения	Рекомендуемые мероприятия
1	1	Тополь	24, 18, 15	Неудовлетворительное состояние: стволовая, прикорневая гниль, наклон, заселен плодовыми телами грибов, стволовыми вредителями, произрастает из корня другого дерева, возможен разлом стволов, угрожает падением	Вырубка
2	2	Тополь		Удовлетворительное состояние: гниль, дупла, аварийный наклон отсутствуют, имеет в кроне незначительное количество	Отсутствуют

				сухих ветвей	
--	--	--	--	--------------	--

На территории общего пользования произрастают зеленые насаждения, в том числе:

№ п/п	№ на схеме	Порода зеленых насаждений	Диаметр ствола, см (на высоте 1,3 м для деревьев) / возраст, лет (для кустарников)	Оценка (описание) состояния зеленого насаждения	Рекомендуемые мероприятия
3	3	Алыча		В кроне присутствуют сухие ветви Ветви нависают над пешеходной дорожкой, препятствуют проходу пешеходов	Вырезка сухих ветвей Обрезка ветвей, нависающих над пешеходной дорожкой
4	4	Липа		В кроне присутствуют сухие ветви	Вырезка сухих ветвей

На придомовой территории по пр-кту Ленинский, 83а-83д произрастают зеленые насаждения, в том числе:

№ п/п	№ на схеме	Порода зеленых насаждений	Диаметр ствола, см (на высоте 1,3 м для деревьев) / возраст, лет (для кустарников)	Оценка (описание) состояния зеленого насаждения	Рекомендуемые мероприятия
5	5	Дуб		В кроне присутствуют сухие ветви	Вырезка сухих ветвей
6	6	Липа		В кроне присутствуют сухие ветви Ветви нависают над пешеходной дорожкой, препятствуют проходу пешеходов	Вырезка сухих ветвей Обрезка ветвей, нависающих над пешеходной дорожкой
7	7	Липа		Ветви нависают над пешеходной дорожкой, препятствуют проходу пешеходов	Обрезка ветвей, нависающих над пешеходной дорожкой
8	8	Липа		В кроне присутствуют сухие ветви Ветви нависают над пешеходной дорожкой, препятствуют проходу пешеходов	Вырезка сухих ветвей Обрезка ветвей, нависающих над пешеходной дорожкой
9	9	Рябина	24, 17	Ствол диаметром 24 см – упавший, ствол диаметром 17 см - неудовлетворительное состояние: прикорневая гниль, дупло у основания, возможен слом ствола у основания, угрожает падением	Ствол диаметром 24 см – раскряжевка, ствол диаметром 17 см – вырубка
10	10	Липа		Ветви нависают над пешеходной дорожкой, препятствуют проходу пешеходов	Обрезка ветвей, нависающих над пешеходной дорожкой
11	11	Береза		Ветви нависают над пешеходной дорожкой, препятствуют проходу пешеходов	Обрезка ветвей, нависающих над пешеходной дорожкой

12	12	Липа		Ветви нависают над пешеходной дорожкой, препятствуют проходу пешеходов	Обрезка ветвей, нависающих над пешеходной дорожкой
13	13	Липа		Ветви нависают над пешеходной дорожкой, препятствуют проходу пешеходов	Обрезка ветвей, нависающих над пешеходной дорожкой

Приложение:

1. Схема расположения зеленых насаждений на 1 листе.
2. Фотофиксация зеленых насаждений на 3 листах.

Заместитель председателя комиссии

Начальник отдела озеленения управления благоустройства, озеленения и экологии комитета городского хозяйства и строительства администрации городского округа «Город Калининград»

(должность, подпись, фамилия, инициалы)

Д. Е. Петренко

Члены комиссии:

Ведущий инженер

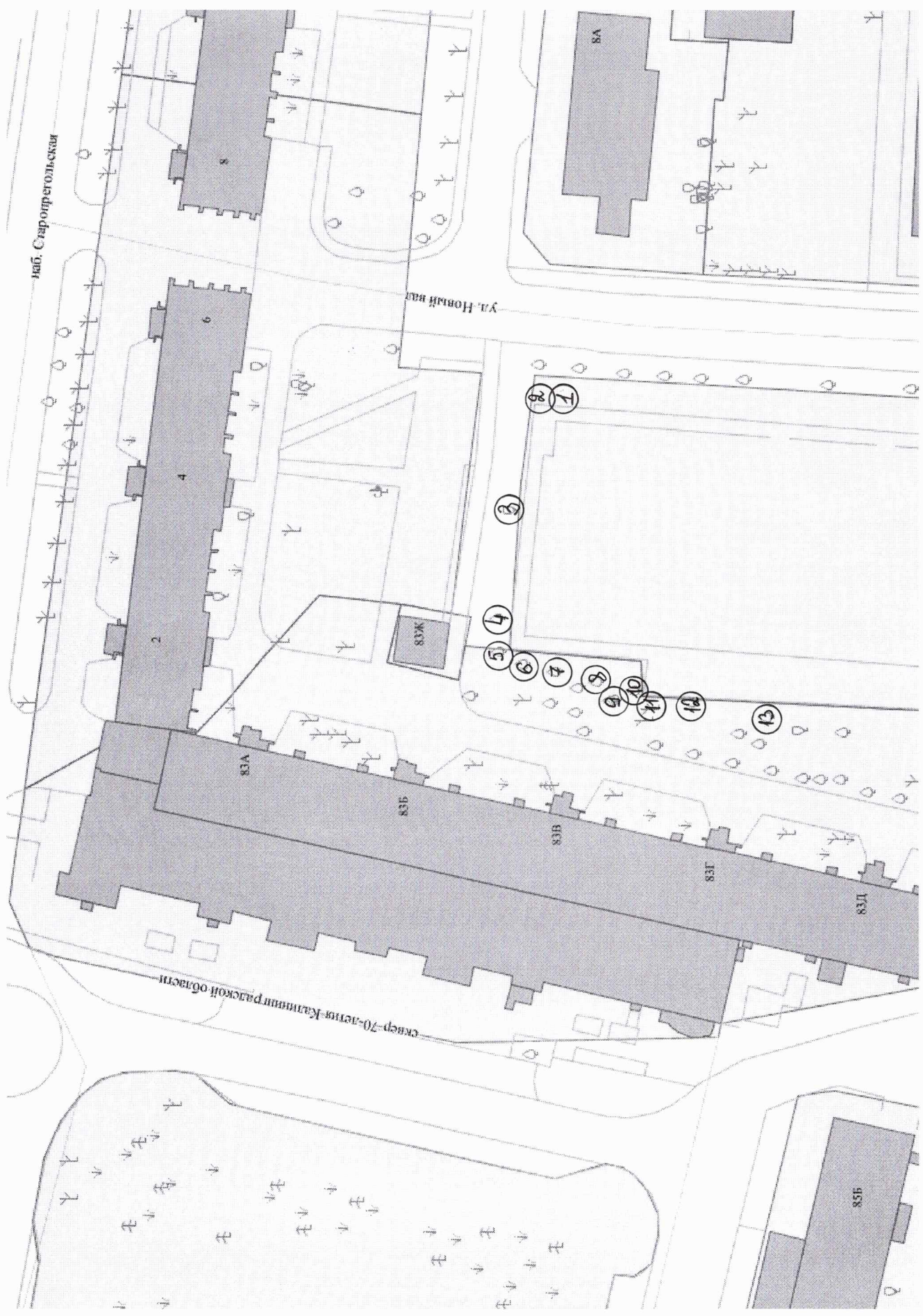
(должность, подпись, фамилия, инициалы)

А. С. Полянская

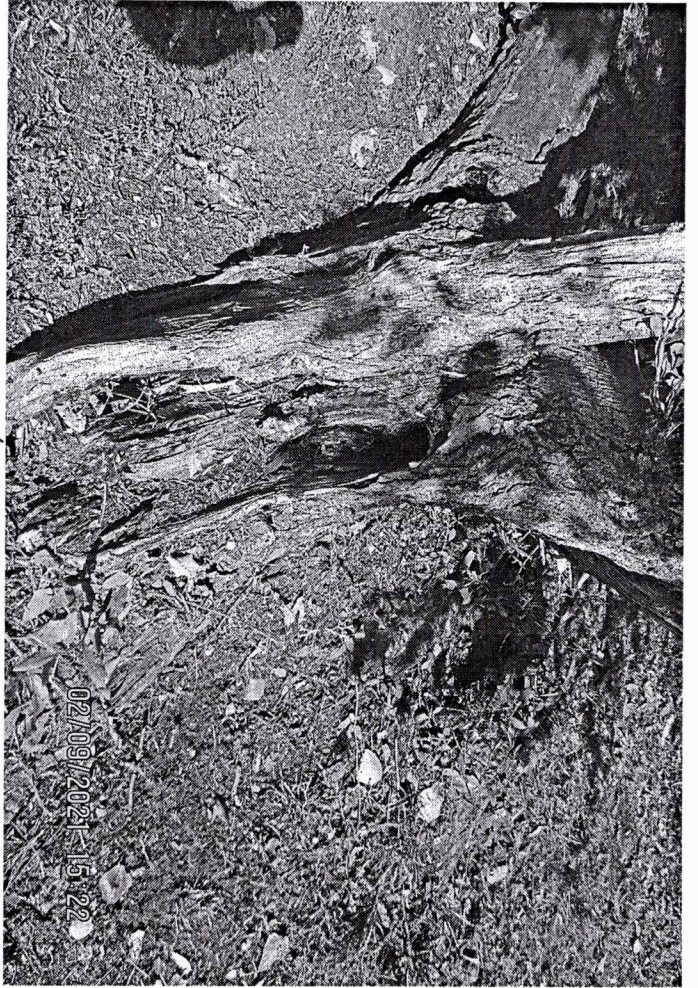
Ведущий инженер

(должность, подпись, фамилия, инициалы)

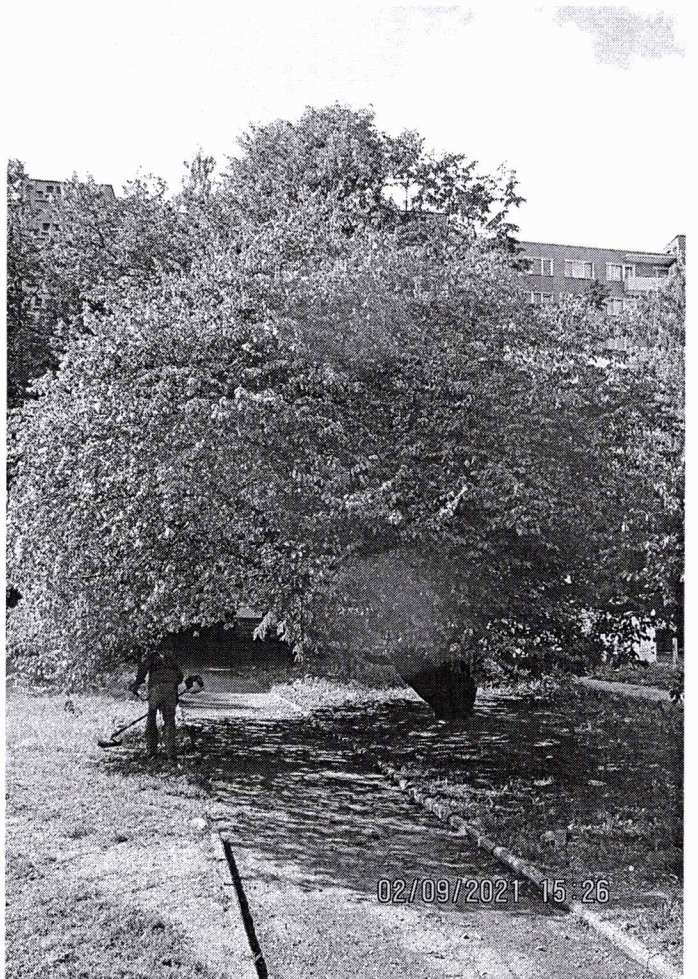
С. А. Галкина



F



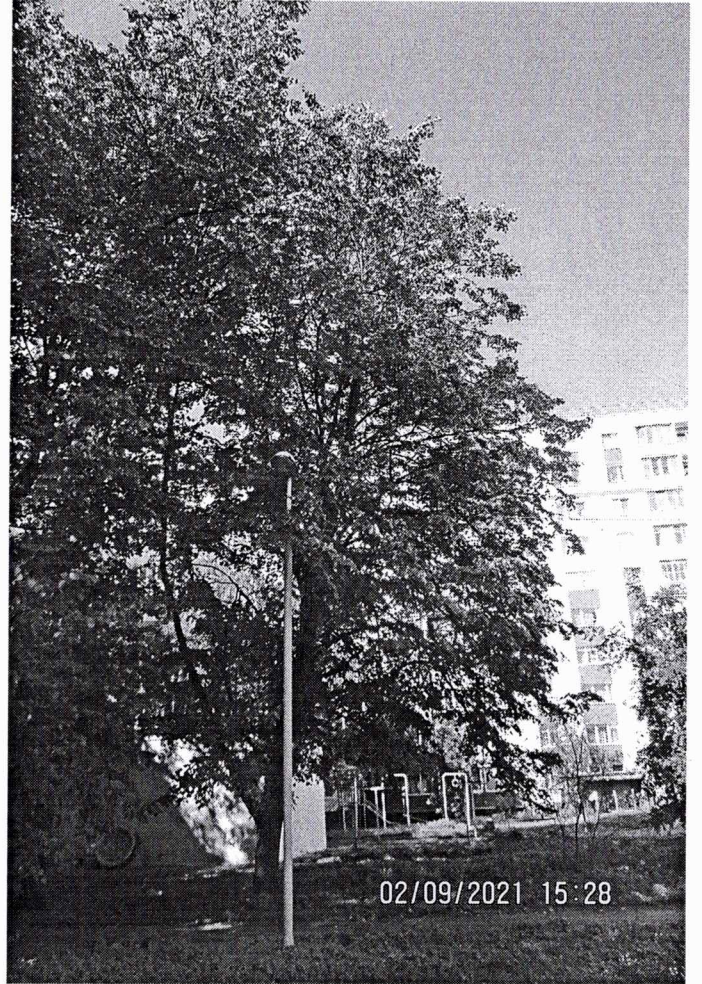
1



3

①

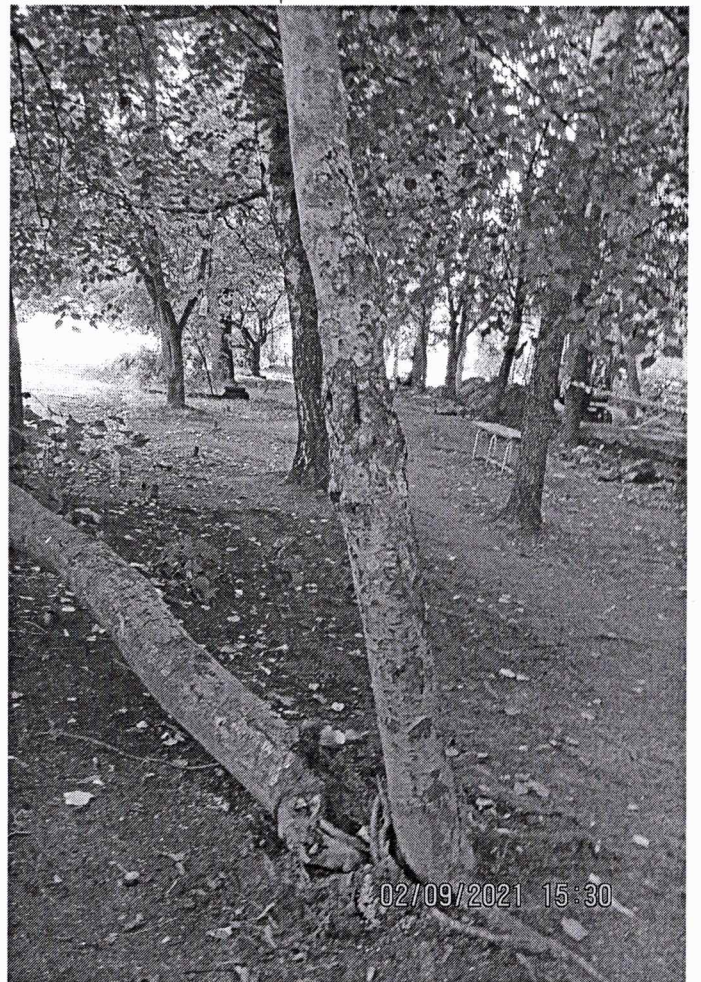
3



4



9

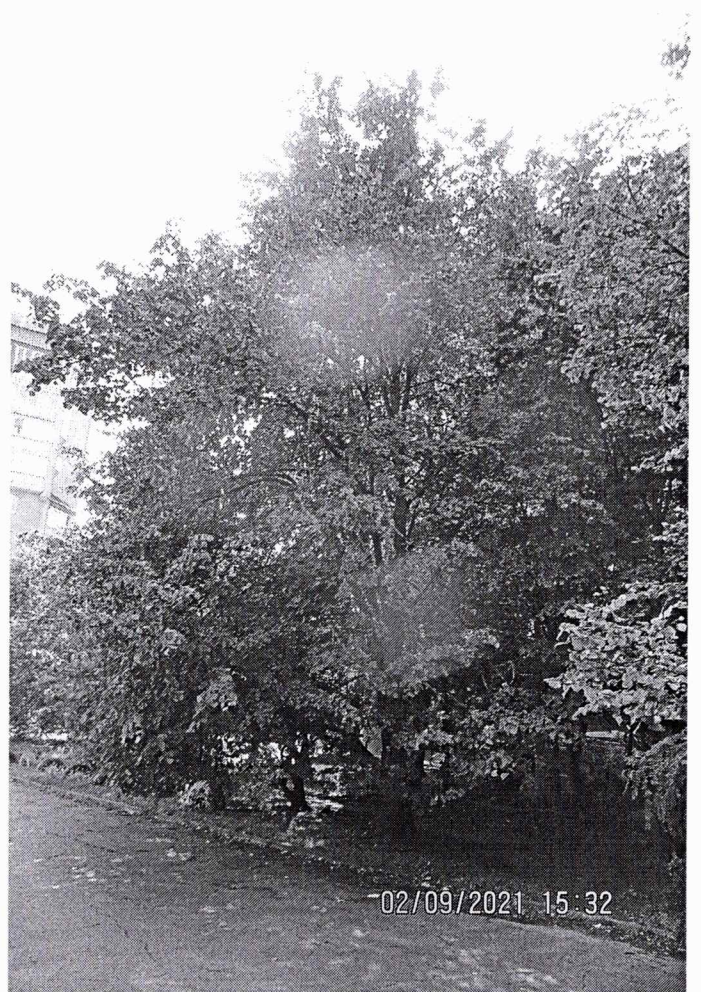


9

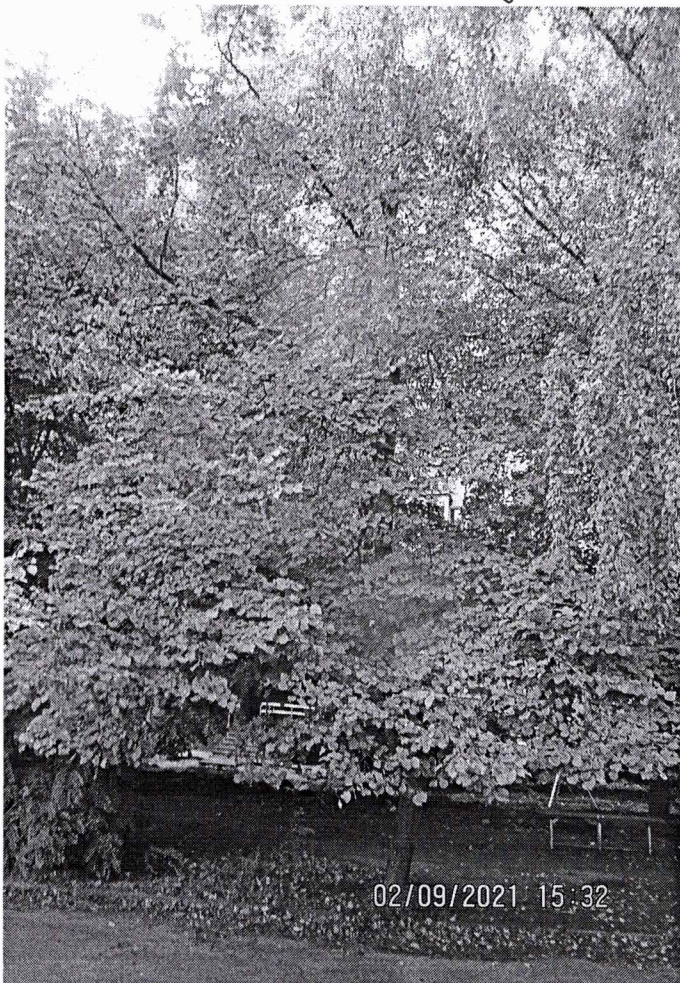
(2)



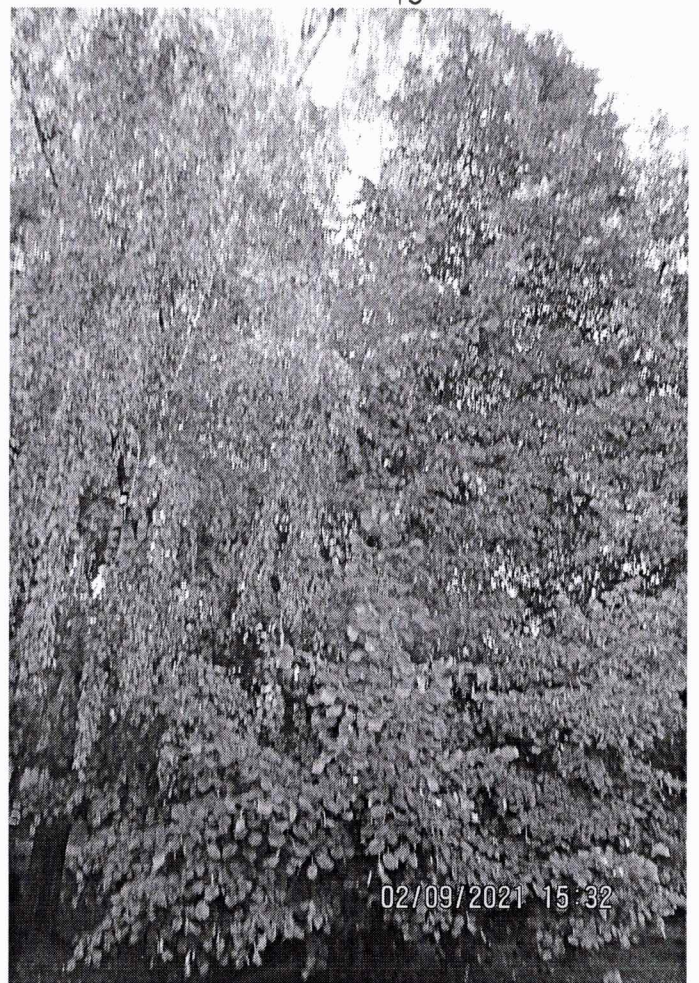
7 6 5



13



12



11

10