

**АКТ О НЕОБХОДИМОСТИ ВЫРУБКИ (СНОСА), ПЕРЕСАДКИ И ОБРЕЗКИ
ЗЕЛЕННЫХ НАСАЖДЕНИЙ**

№ а-АОН-427 от « 04 » февраля 2026 года

Выдан: ООО «Горсвет – Регион», 236040, г. Калининград, пр-кт Ленинский, д. 5
(ФИО либо наименование юридического лица - собственника, землевладельца, землепользователя, арендатора земельного участка, почтовый индекс, адрес)

На основании акта обследования зеленых насаждений: № а-ОЗН-2330 от « 01 » октября 2025 года,

в срок (период) не позднее 1 (одного) месяца с момента получения данного акта
установленный (предписанный) срок (период) выполнения работ

на земельном участке, расположенном: ул. Нахимова (от ул. Лесопарковая до ул. Кутузова)
(адрес, адресные ориентиры земельного участка, кадастровый номер (при наличии))

В целях: предотвращения аварийной ситуации

разрешено (необходимо) выполнение следующих работ:

№ п/п	№ на схеме	Порода, вид зеленых насаждений	Диаметр ствола, см (на высоте 1,3 м для деревьев), возраст, лет (для кустарников)	Описание состояния	Мероприятия вырубка (снос), и/или обрезка зеленых насаждений
1	13322	Липа	51	Ветви закрывают фонарь освещения	Обрезка ветвей, закрывающих фонарь освещения
2	13324	Липа	70	Ветви закрывают фонарь освещения	Обрезка ветвей, закрывающих фонарь освещения
3	13327	Липа	43	Ветви закрывают фонарь освещения	Обрезка ветвей, закрывающих фонарь освещения
4	13332	Липа	39	Ветви закрывают фонарь освещения	Обрезка ветвей, закрывающих фонарь освещения
Итого: 4 шт. – обрезка ветвей					

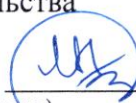
Приложение:

1. копия акта обследования зеленых насаждений № а-ОЗН-2330 от 01.10.2025;
2. схема произрастания зеленых насаждений;
3. фотофиксация зеленых насаждений.

Заместитель главы администрации,
председатель комитета городского хозяйства и строительства
администрации городского округа
«Город Калининград»

М.П.




(подпись)

М.В. Федосеев
(ФИО)

Оригинал акта о необходимости вырубki (сноса), пересадки и обрезки зеленых насаждений подлежит возврату в комитет городского хозяйства и строительства администрации городского округа «Город Калининград» в течение 5 рабочих дней после выполнения работ по вырубке (сносу), пересадке и обрезке зеленых насаждений.

Оригинал акта о необходимости вырубki (сноса), пересадки и обрезки зеленых насаждений с приложением акта освидетельствования места вырубki (сноса) зеленых насаждений подлежит хранению в комитете городского хозяйства и строительства администрации городского округа «Город Калининград» в установленном порядке.

УТВЕРЖДАЮ

Председатель комиссии по учету и вырубке (сносу) зеленых насаждений и компенсационному озеленению на территории городского округа «Город Калининград»

Маштаков В. А.
(фамилия, инициалы)

АКТ ОБСЛЕДОВАНИЯ ЗЕЛЕННЫХ НАСАЖДЕНИЙ

№ а-ОЗН- 2330 от « 01 » сентября 20 25 года

Комиссией по учету и вырубке (сносу) зеленых насаждений и компенсационному озеленению на территории городского округа «Город Калининград» в составе:

Ведущего инженера отдела по содержанию зеленых насаждений, скверов и зон отдыха МКУ «Калининградская служба заказчика» Галкиной С. А.

(должность, фамилия, инициалы)

Ведущего инженера отдела по содержанию зеленых насаждений, скверов и зон отдыха МКУ «Калининградская служба заказчика» Полянской А. С.

(должность, фамилия, инициалы)

на основании

задания на проведение оперативного обследования (№ и-КГХиС-23153 от 15.11.2024) и в связи с обращением юридического лица (№ в-КГХиС-7416 от 22.10.2024)

И. о. председателя комитета городского хозяйства и строительства администрации городского округа «Город Калининград» Маштаков В. А., 236022, г. Калининград, пл. Победы, 1

Прокуратура города Калининграда, 236022, г. Калининград, ул. Комсомольская, д. 31

в целях

оперативного обследования

проведено обследование зеленых насаждений, произрастающих на земельном участке, расположенном:

ул. Нахимова (от ул. Лесопарковая до ул. Кутузова)

Результаты обследования зеленых насаждений:

На территории общего пользования произрастают зеленые насаждения, в том числе:

№ п/п	№ на схеме	Порода зеленых насаждений	Экол. цен., балл	Диаметр ствола, см (на высоте 1,3 м для деревьев) / возраст, лет (для кустарников)	Оценка (описание) состояния зеленого насаждения	Рекомендуемые мероприятия
1	13331	Липа крупнолистная		67	Сильно ослабленное состояние: дупло на высоте 1,3 м, глубокая стволовая гниль, сухобочины, прикорневая гниль, большая парусность кроны, заселена стволовыми вредителями, угрожает	Санитарная рубка

					падением, представляет угрозу жизни и здоровью граждан, а также причинения ущерба имуществу, больная, не подлежащая лечению и оздоровлению	
2	13337	Липа крупнолистная		60	Сильно ослабленное состояние: сухобочина до высоты 2,5 м, глубокая стволовая гниль, большая парусность кроны, обильно заселена стволовыми вредителями, угрожает падением, представляет угрозу жизни и здоровью граждан, а также причинения ущерба имуществу, больная, не подлежащая лечению и оздоровлению	Санитарная рубка

3	13314	Липа		36	Разросшаяся крона. Ранее подвергалась омолаживающей обрезке. Старовозрастная	Формовочная обрезка
4	13315	Липа		38	Разросшаяся крона. Ранее подвергалась омолаживающей обрезке. Старовозрастная	Формовочная обрезка
5	13316	Липа		53	Разросшаяся крона. Ранее подвергалась омолаживающей обрезке. Старовозрастная	Формовочная обрезка
6	13317	Липа		50	Разросшаяся крона. Ранее подвергалась омолаживающей обрезке. Старовозрастная	Формовочная обрезка
7	13318	Липа		62	Разросшаяся крона. Ранее подвергалась омолаживающей обрезке. Старовозрастная	Формовочная обрезка
8	13319	Липа		49	Разросшаяся крона. Ранее подвергалась омолаживающей обрезке. Старовозрастная	Формовочная обрезка
9	13311	Липа		58	Разросшаяся крона. Ранее подвергалась омолаживающей обрезке. Старовозрастная	Формовочная обрезка
10	13310	Липа		50	Разросшаяся крона. Ранее подвергалась омолаживающей обрезке. Старовозрастная	Формовочная обрезка
11	13309	Липа		51	Разросшаяся крона. Ранее подвергалась омолаживающей обрезке. Старовозрастная	Формовочная обрезка

12	13320	Липа		53	Разросшаяся крона. Ранее подвергалась омолаживающей обрезке. Старовозрастная	Формовочная обрезка
13	13321	Липа		51	Разросшаяся крона. Ранее подвергалась омолаживающей обрезке. Старовозрастная	Формовочная обрезка
14	13322	Липа		60	Разросшаяся крона. Ранее подвергалась омолаживающей обрезке. Старовозрастная. Ветви закрывают фонарь освещения	Формовочная обрезка Обрезка ветвей, закрывающих фонарь освещения
15	13306	Липа		47	Разросшаяся крона. Ранее подвергалась омолаживающей обрезке. Старовозрастная	Формовочная обрезка
16	13324	Липа		70	Разросшаяся крона. Ранее подвергалась омолаживающей обрезке. Старовозрастная. Ветви закрывают фонарь освещения	Формовочная обрезка Обрезка ветвей, закрывающих фонарь освещения
17	13305	Липа		47	Разросшаяся крона. Ранее подвергалась омолаживающей обрезке. Старовозрастная	Формовочная обрезка
18	13304	Липа		47	Разросшаяся крона. Ранее подвергалась омолаживающей обрезке. Старовозрастная	Формовочная обрезка
19	13303	Липа		46	Разросшаяся крона. Ранее подвергалась омолаживающей обрезке. Старовозрастная	Формовочная обрезка
20	13302	Липа		48	Разросшаяся крона. Ранее подвергалась омолаживающей обрезке. Старовозрастная	Формовочная обрезка
21	13325	Липа		52	Разросшаяся крона. Ранее подвергалась омолаживающей обрезке. Старовозрастная	Формовочная обрезка
22	13326	Липа		51	Разросшаяся крона. Ранее подвергалась омолаживающей обрезке. Старовозрастная	Формовочная обрезка
23	13327	Липа		43	Разросшаяся крона. Ранее подвергалась омолаживающей обрезке. Старовозрастная. Ветви закрывают фонарь освещения	Формовочная обрезка Обрезка ветвей, закрывающих фонарь освещения
24	13301	Липа		54	Разросшаяся крона. Ранее подвергалась омолаживающей обрезке. Старовозрастная	Формовочная обрезка
25	13300	Липа		28	Разросшаяся крона.	Формовочная

					Ранее подвергалась омолаживающей обрезке.	обрезка
26	13299	Липа		32	Разросшаяся крона. Ранее подвергалась омолаживающей обрезке. Наблюдается искривление ствола	Формовочная обрезка
27	13298	Липа		40	Разросшаяся крона. Ранее подвергалась омолаживающей обрезке.	Формовочная обрезка
28	13297	Липа		25	Разросшаяся крона. Ранее подвергалась омолаживающей обрезке.	Формовочная обрезка
29	13296	Липа		41	Разросшаяся крона. Ранее подвергалась омолаживающей обрезке.	Формовочная обрезка
30	13295	Липа		42	Разросшаяся крона. Ранее подвергалась омолаживающей обрезке. Старовозрастная	Формовочная обрезка
31	13328	Липа		52	Разросшаяся крона. Ранее подвергалась омолаживающей обрезке. Старовозрастная	Формовочная обрезка
32	13329	Липа		28	Разросшаяся крона. Ранее подвергалась омолаживающей обрезке.	Формовочная обрезка
33	13330	Липа		52	Разросшаяся крона. Ранее подвергалась омолаживающей обрезке. Старовозрастная	Формовочная обрезка
34	13332	Липа		39	Разросшаяся крона. Ранее подвергалась омолаживающей обрезке. Старовозрастная. Ветви закрывают фонарь освещения	Формовочная обрезка Обрезка ветвей, закрывающих фонарь освещения
35	13333	Липа		42	Разросшаяся крона. Ранее подвергалась омолаживающей обрезке. На стволе имеется сухобочина до высоты 3 м	Формовочная обрезка
36	13334	Липа		56	Разросшаяся крона. Ранее подвергалась омолаживающей обрезке. Старовозрастная	Формовочная обрезка
37	13294	Липа		50	Разросшаяся крона. Ранее подвергалась омолаживающей обрезке. Старовозрастная	Формовочная обрезка
38	13336	Липа		48	Разросшаяся крона. Ранее подвергалась омолаживающей обрезке. Старовозрастная	Формовочная обрезка
39	13338	Липа		52	Разросшаяся крона.	Формовочная

					Ранее подвергалась омолаживающей обрезке. Старовозрастная	обрезка
40	13292	Липа		50	Разросшаяся крона. Ранее подвергалась омолаживающей обрезке.	Формовочная обрезка
41	13291	Липа		44	Разросшаяся крона. Ранее подвергалась омолаживающей обрезке. Старовозрастная	Формовочная обрезка
42	13290	Липа		43	Разросшаяся крона. Ранее подвергалась омолаживающей обрезке. Старовозрастная	Формовочная обрезка
43	13289	Липа		43	Разросшаяся крона. Ранее подвергалась омолаживающей обрезке. Старовозрастная	Формовочная обрезка

Омолаживающей и формовочной обрезке деревья породы клен, ясень не подлежат.

Приложение:

1. Схема расположения зеленых насаждений.
2. Фотофиксация зеленых насаждений.

Заместитель председателя комиссии

Начальник отдела озеленения управления благоустройства, озеленения и экологии комитета городского хозяйства и строительства администрации городского округа «Город Калининград»

(должность, подпись, фамилия, инициалы)

 **О. А. Семибратова**

Члены комиссии:

Ведущий инженер

(должность, подпись, фамилия, инициалы)

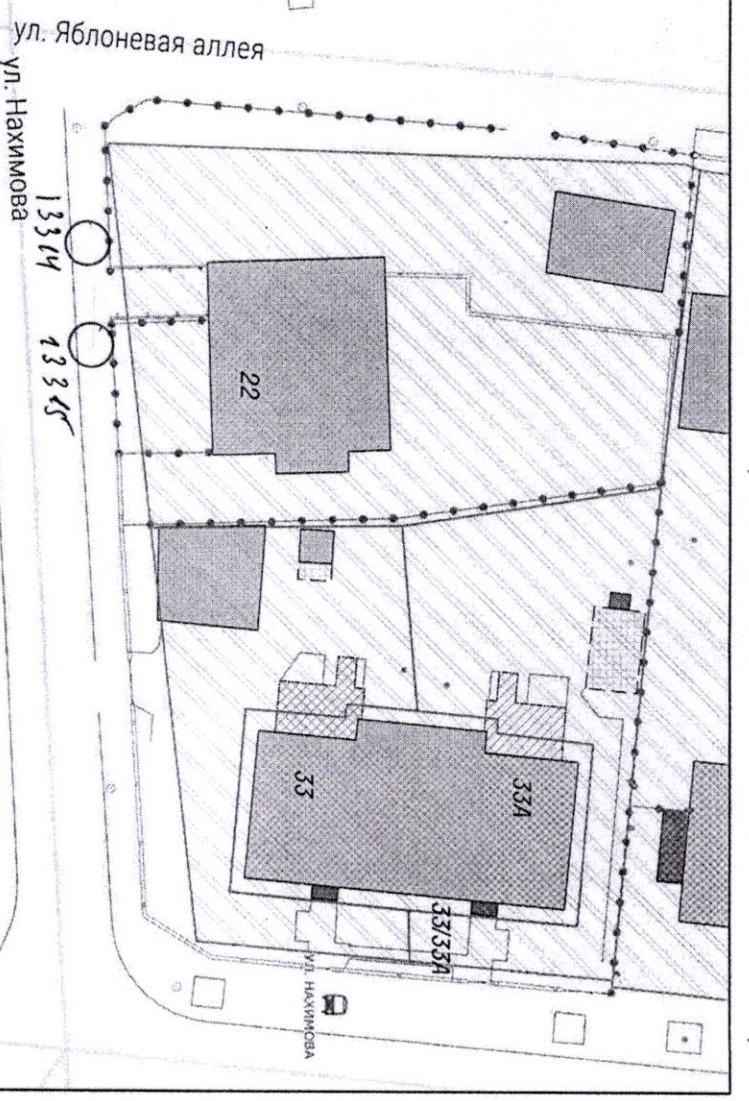
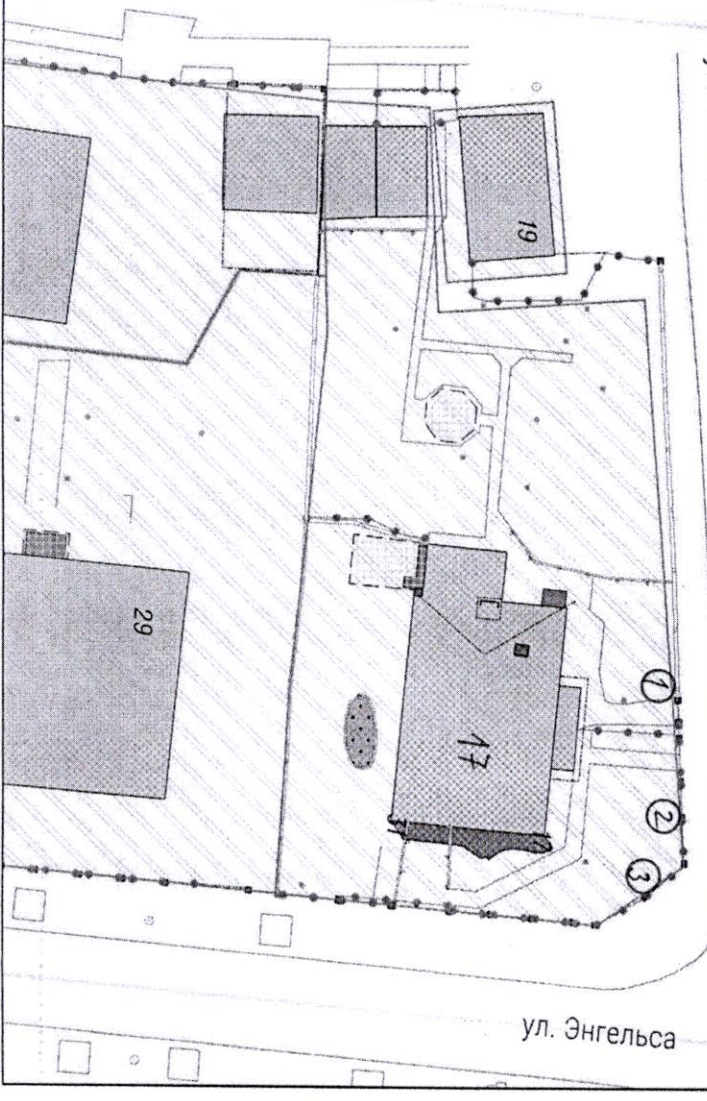
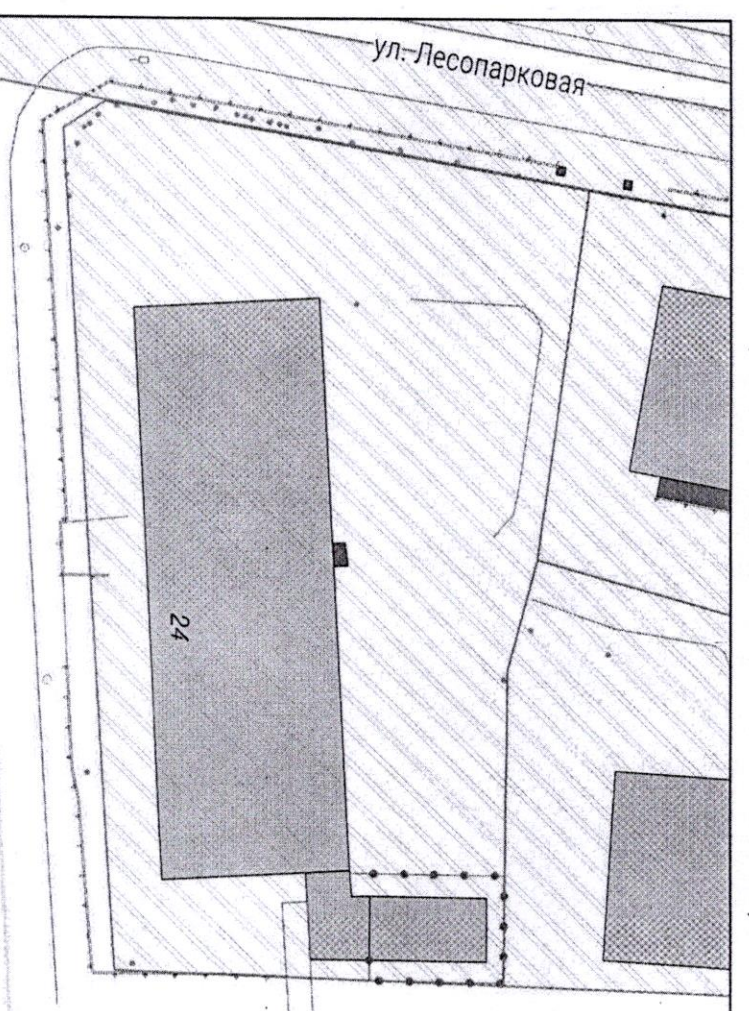
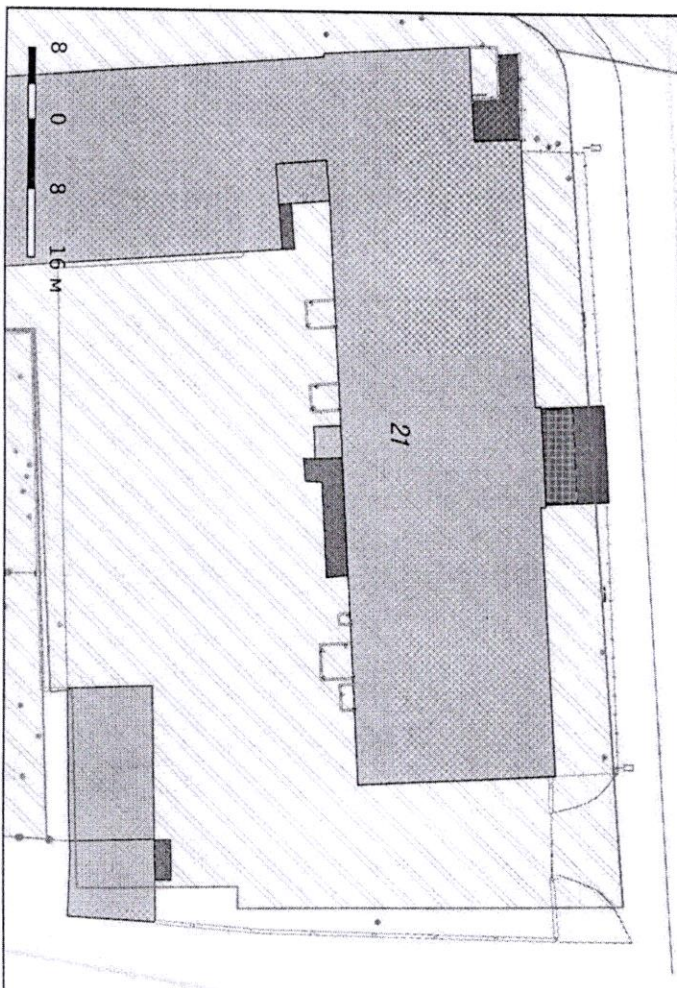
 **С. А. Галкина**

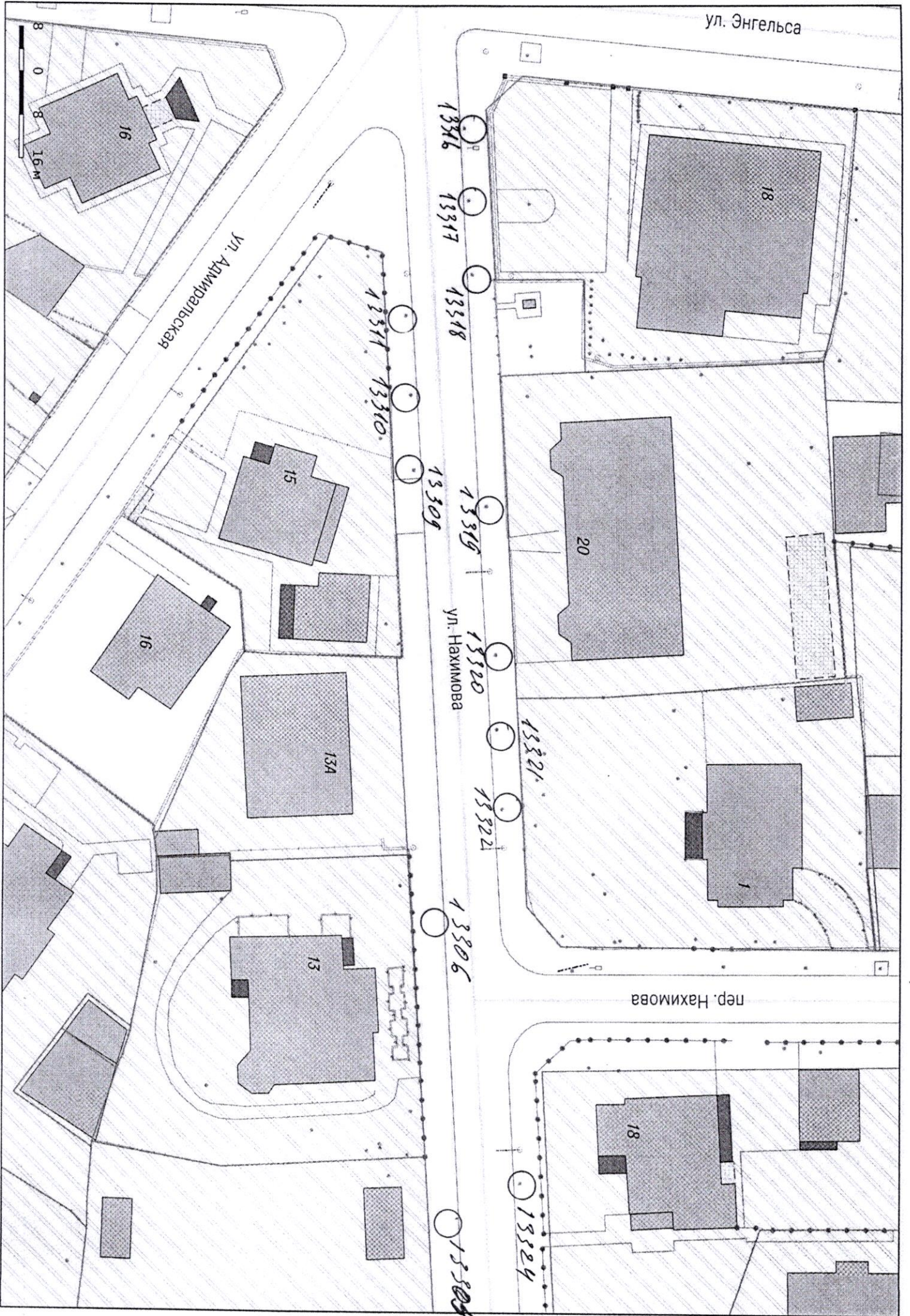
Ведущий инженер*

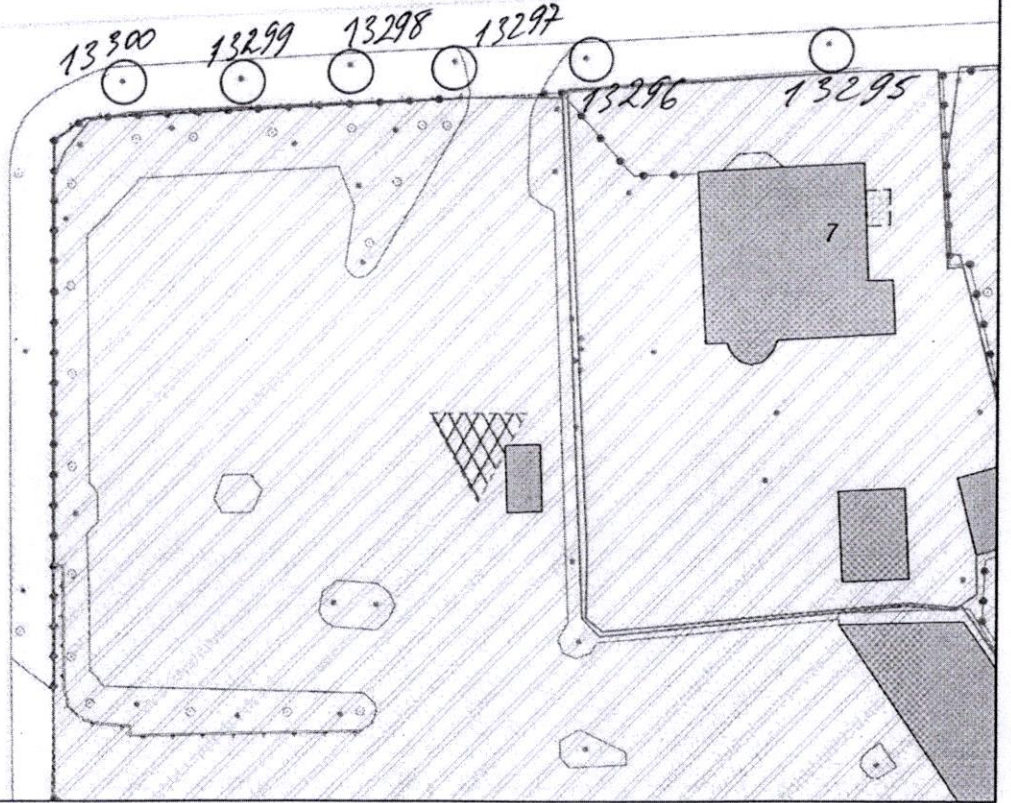
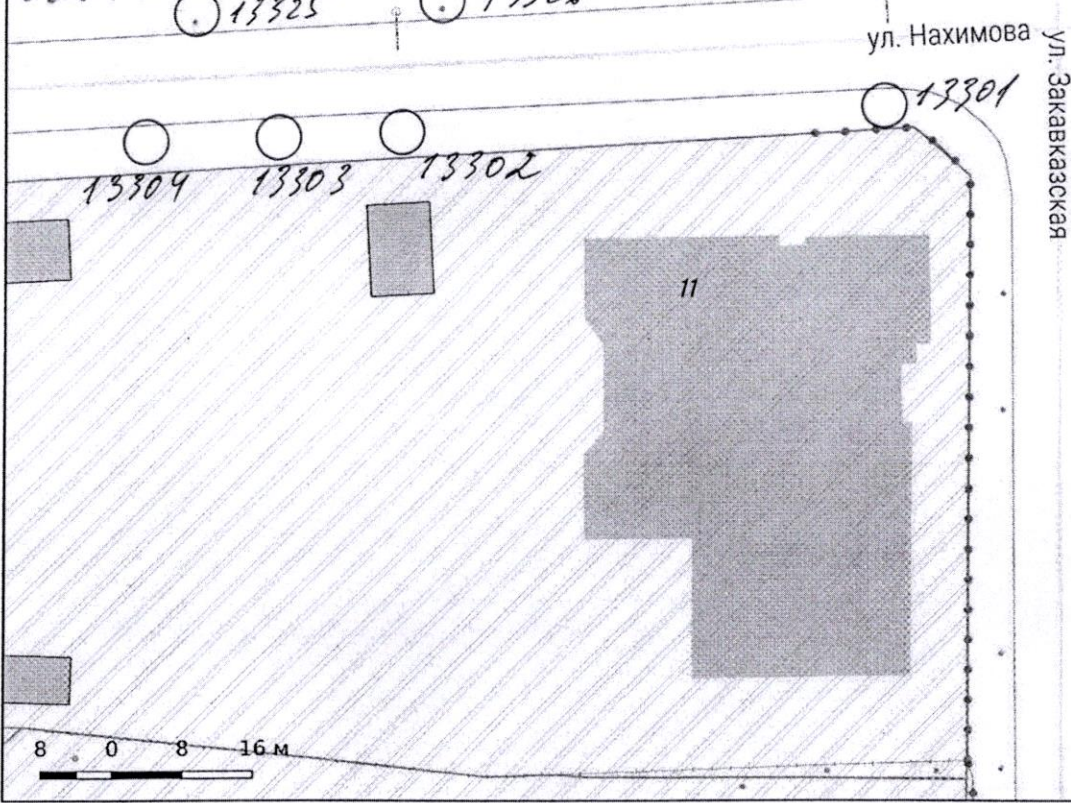
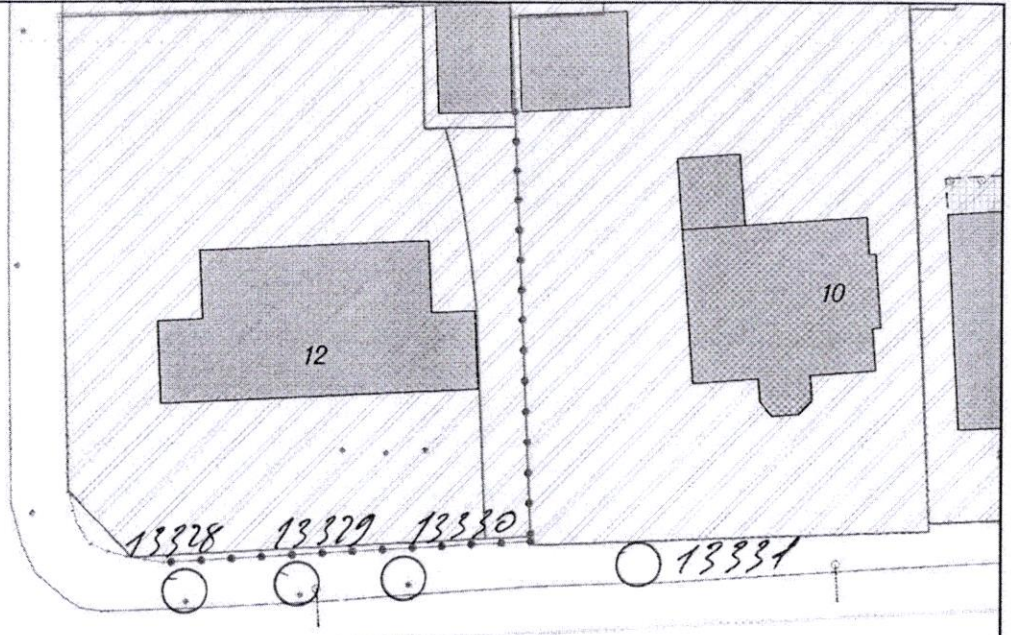
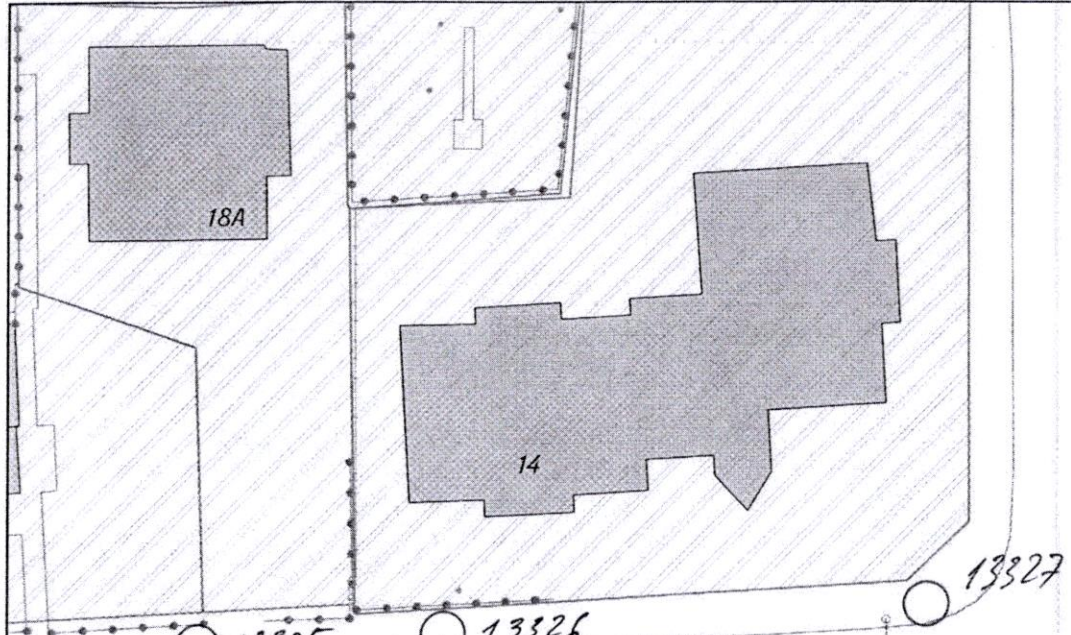
(должность, подпись, фамилия, инициалы)

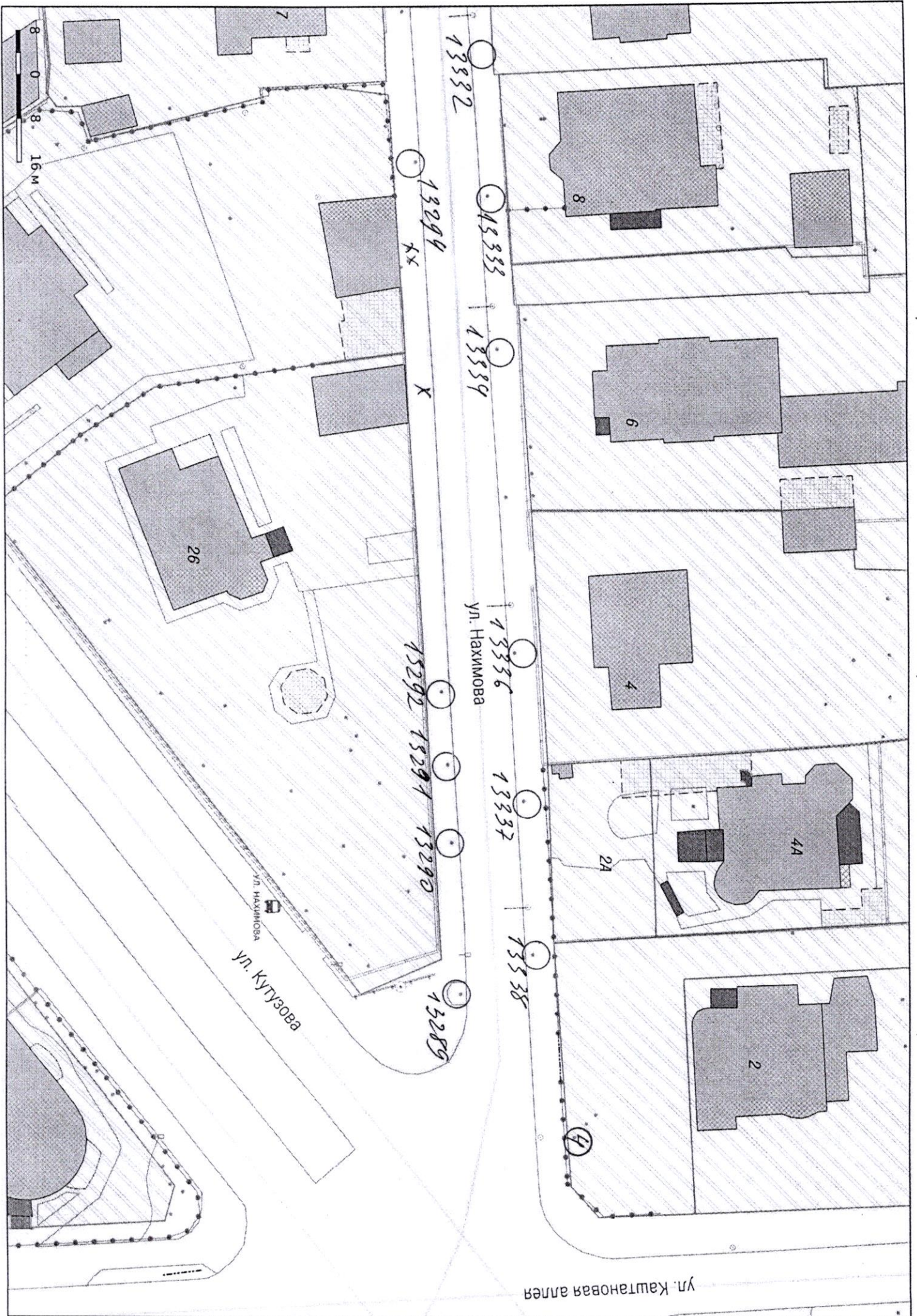
 **А. С. Полянская**

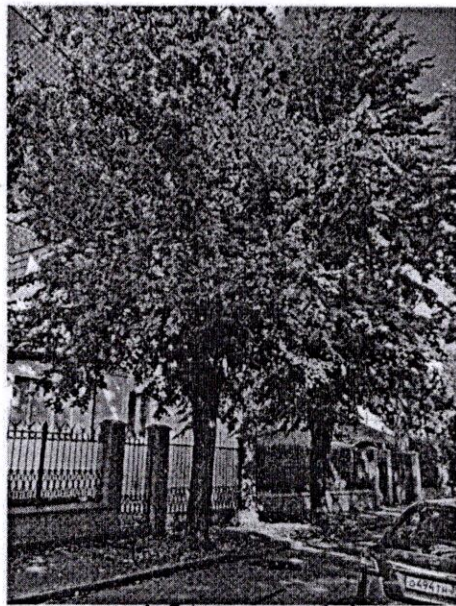
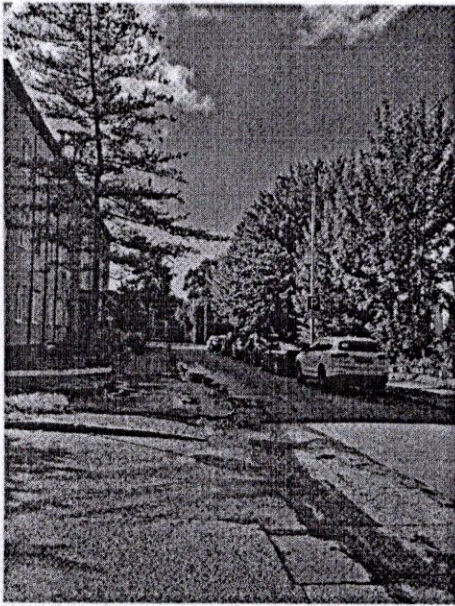
*- специалист, имеющий квалификацию «Лесопатолог»



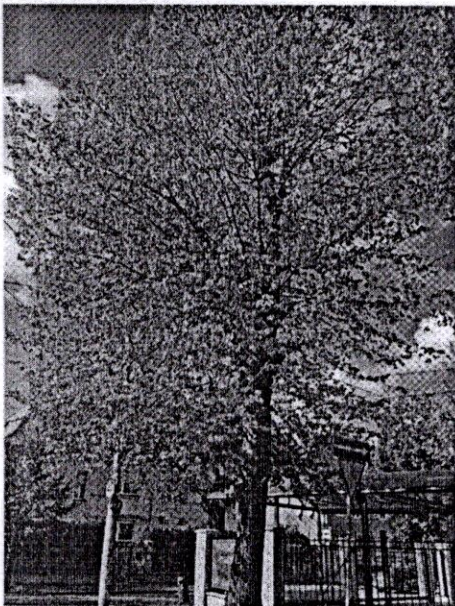
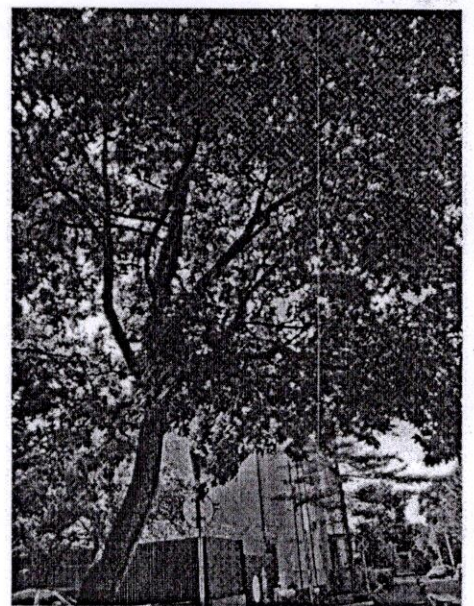




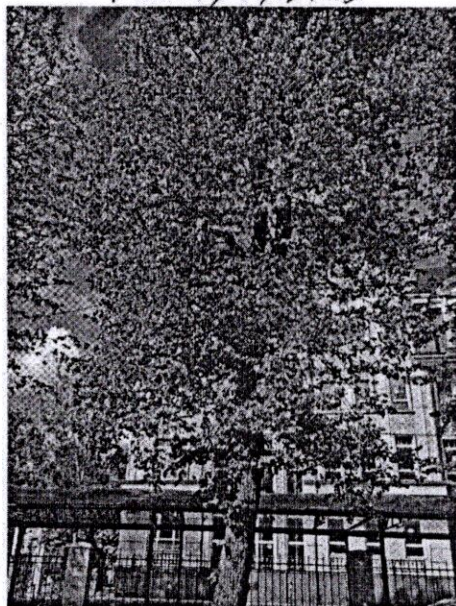




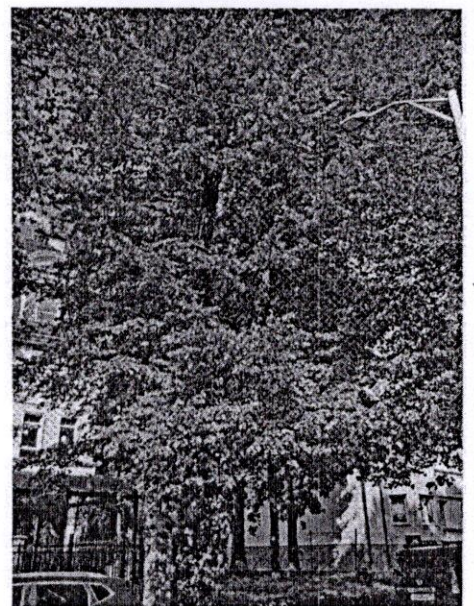
13314, 13315



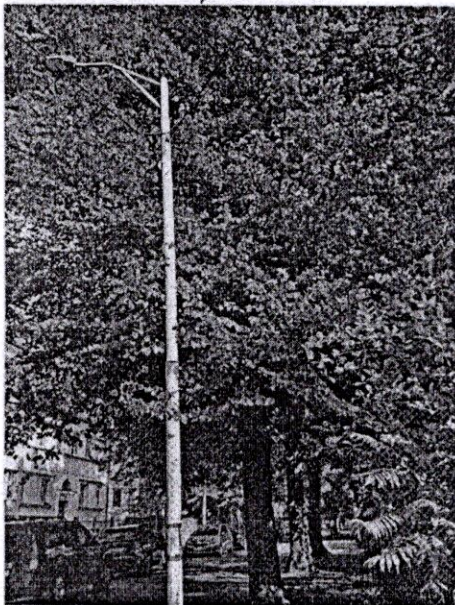
13316



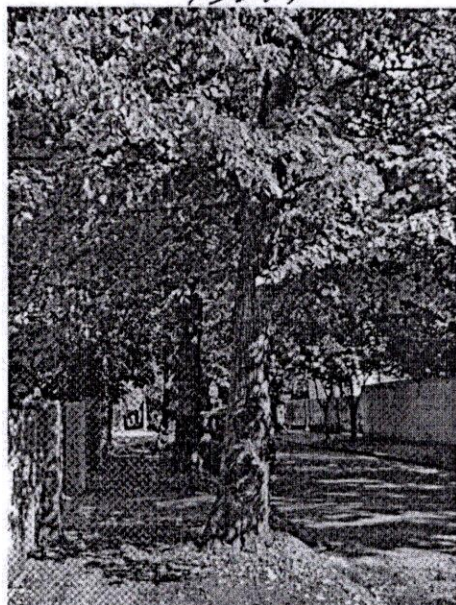
13317



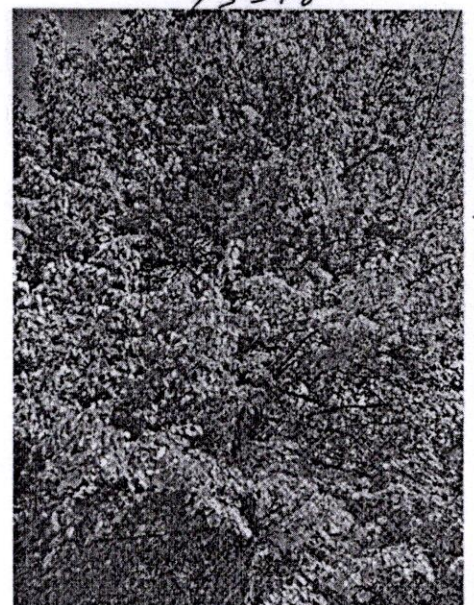
13318



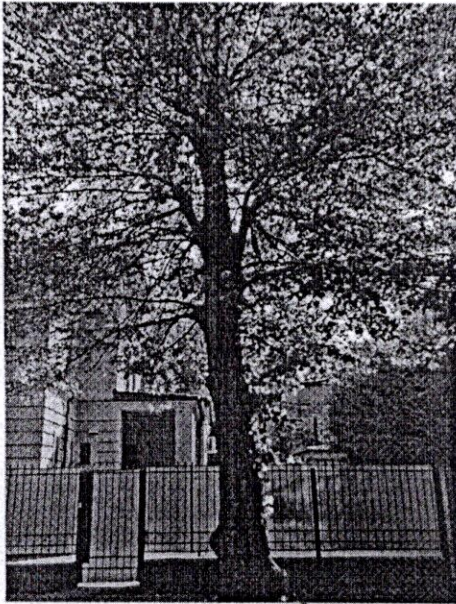
13309-13311



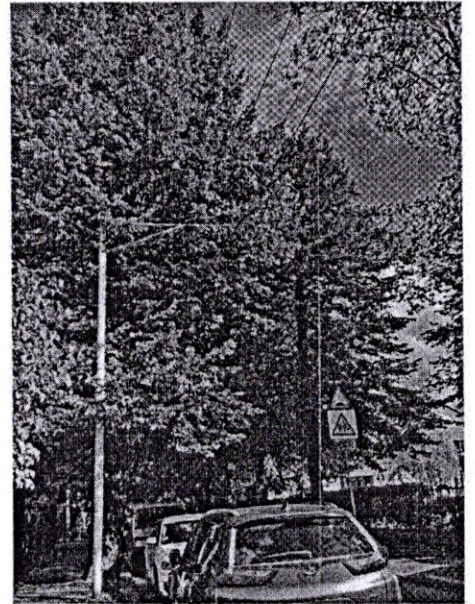
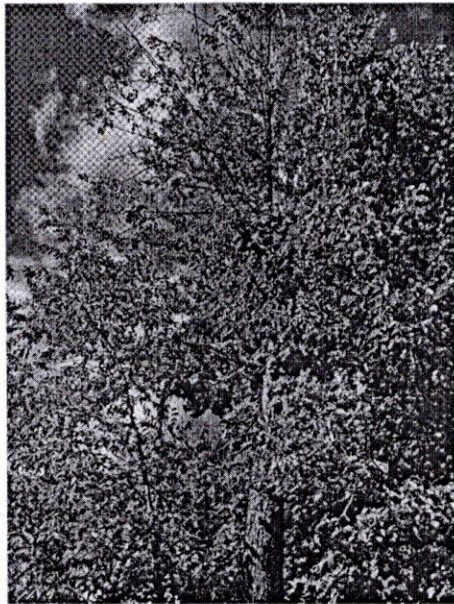
13319-13322



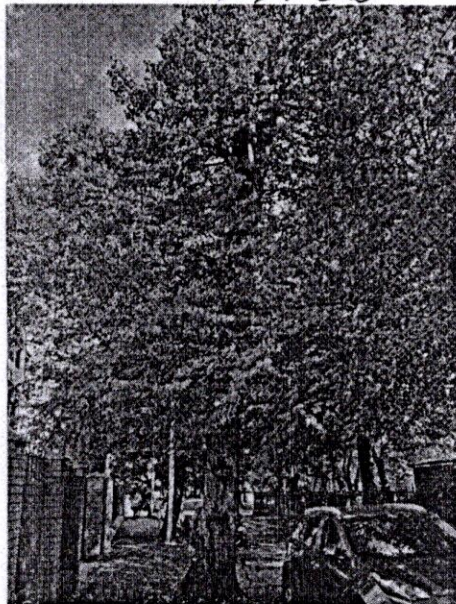
13319



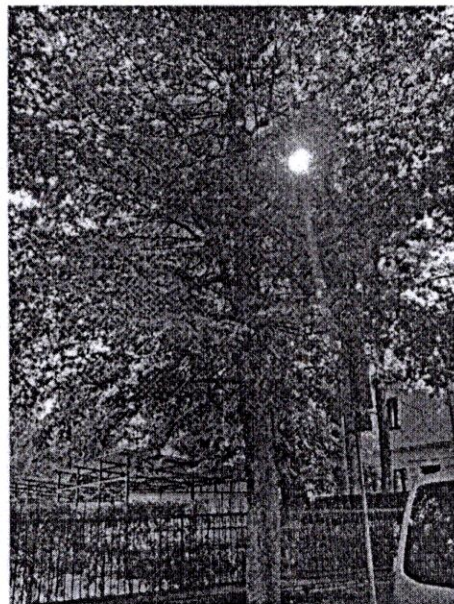
13306



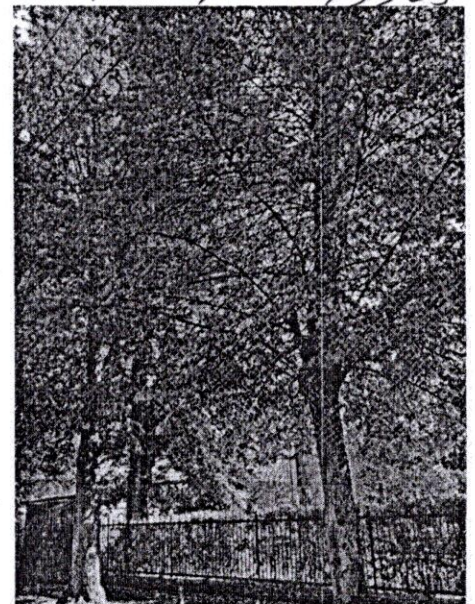
13304 13305



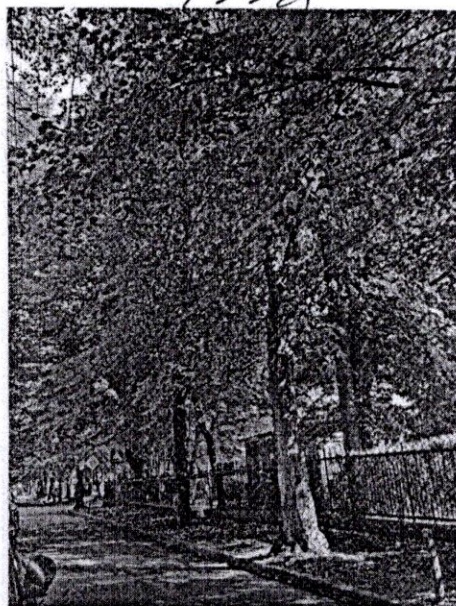
13325



13305



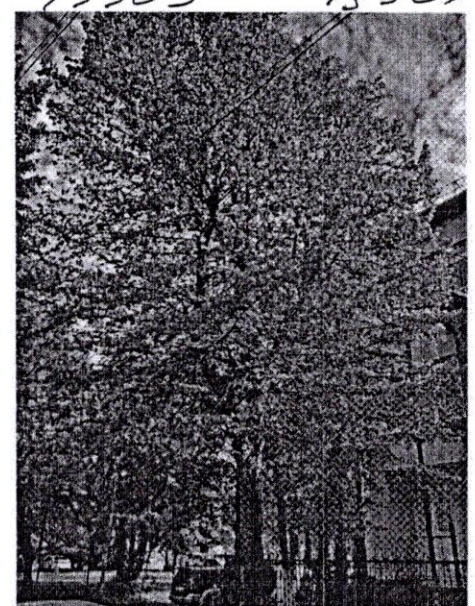
13303 13304



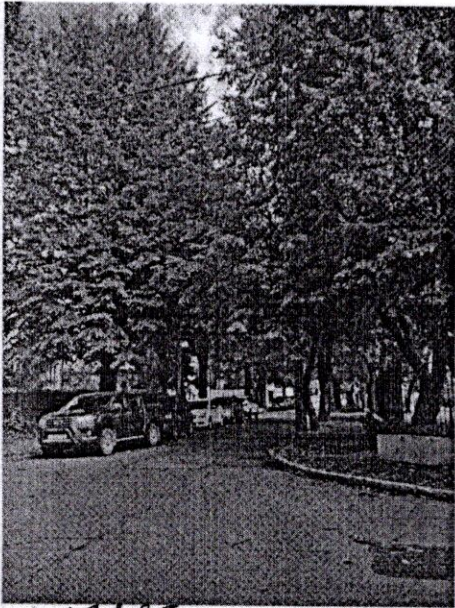
13302, 13303



13327

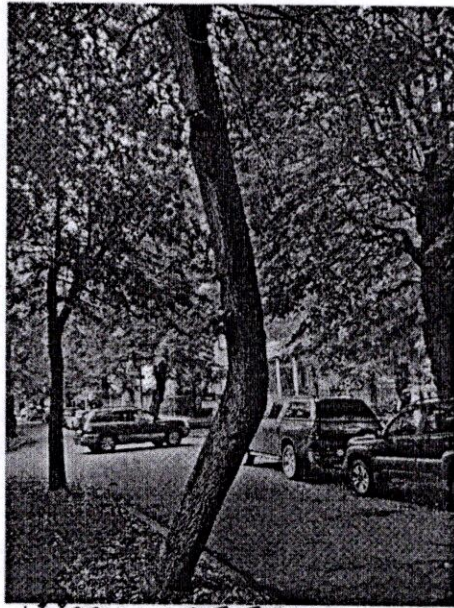


13301

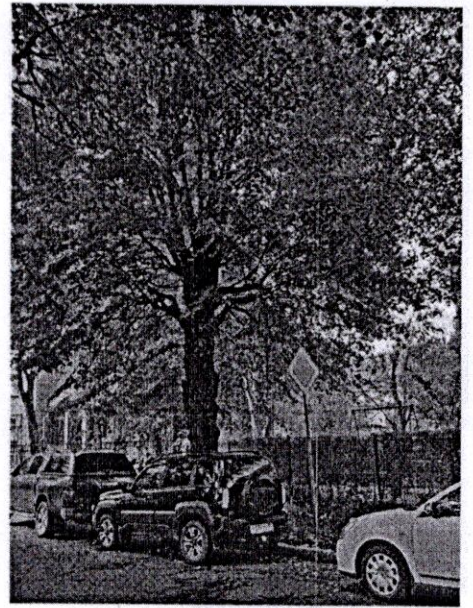


13328

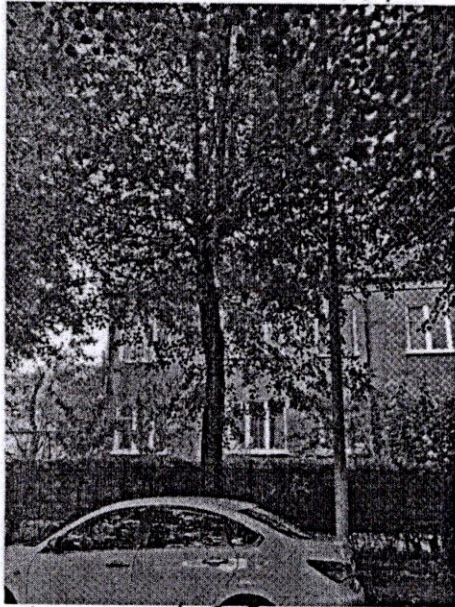
13300



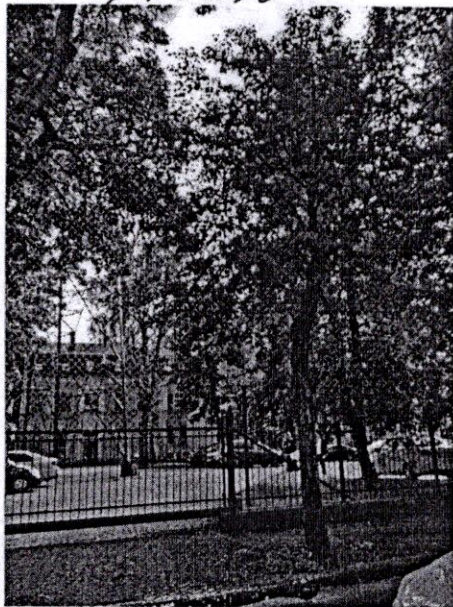
13300, 13299



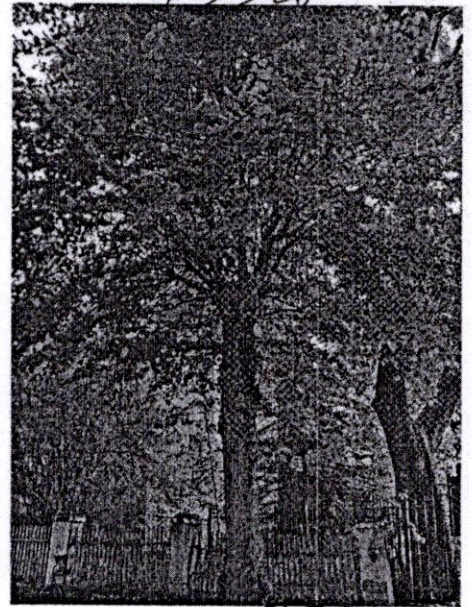
13328



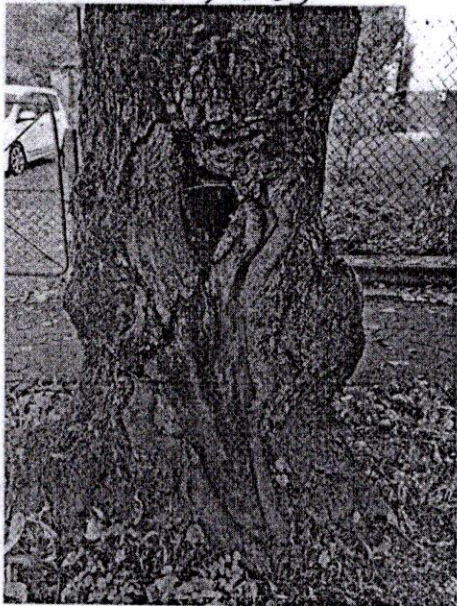
13329



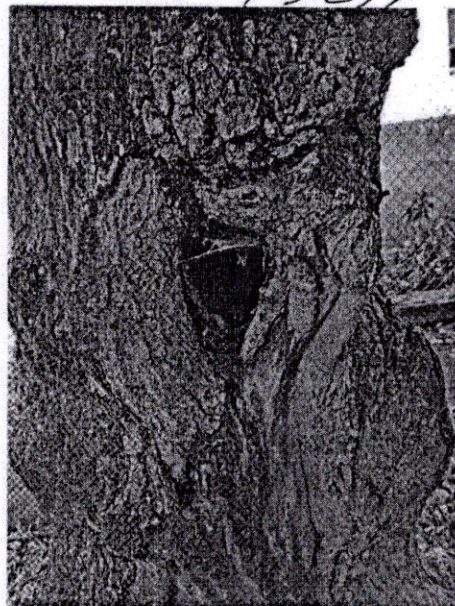
13292



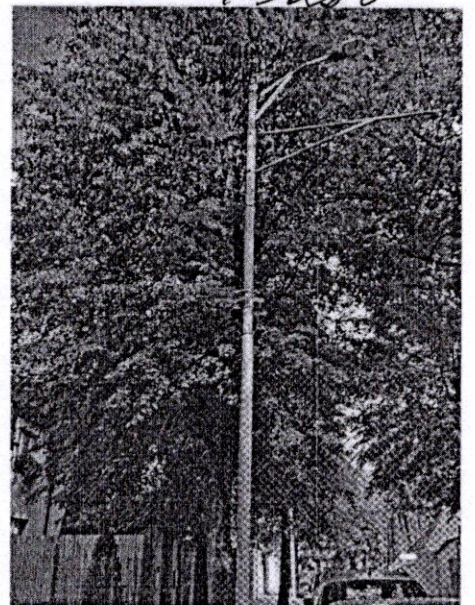
13296



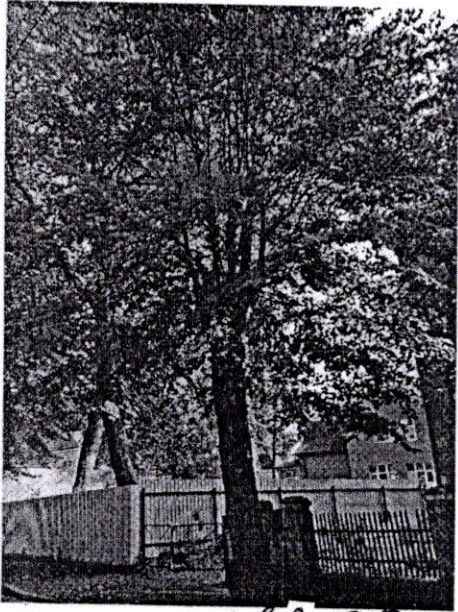
13331



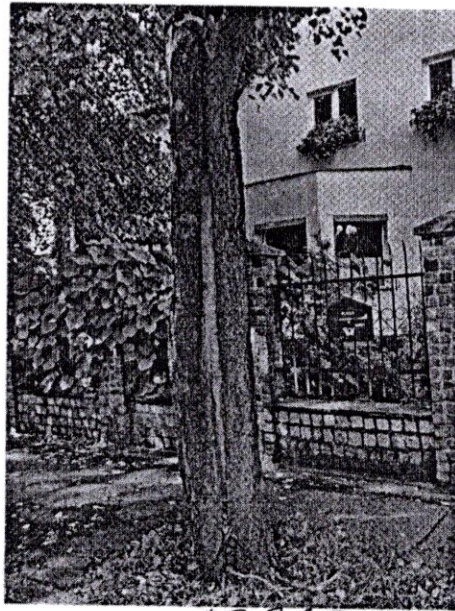
13331



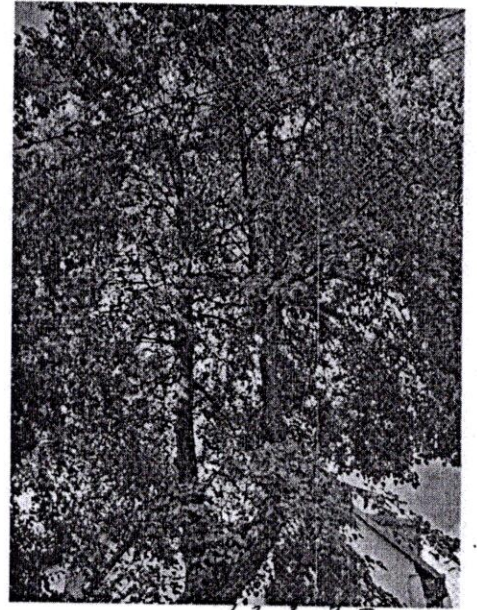
13332



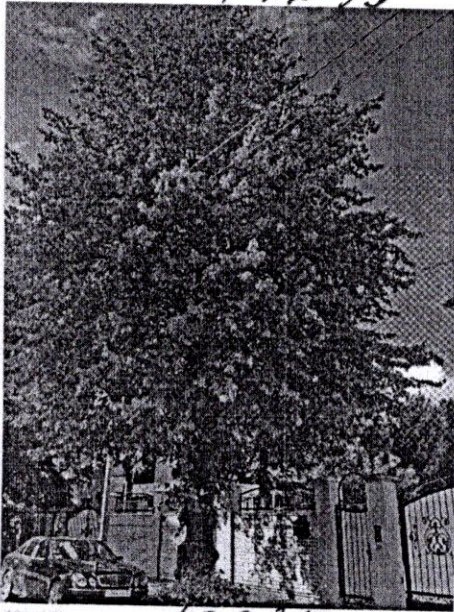
13295



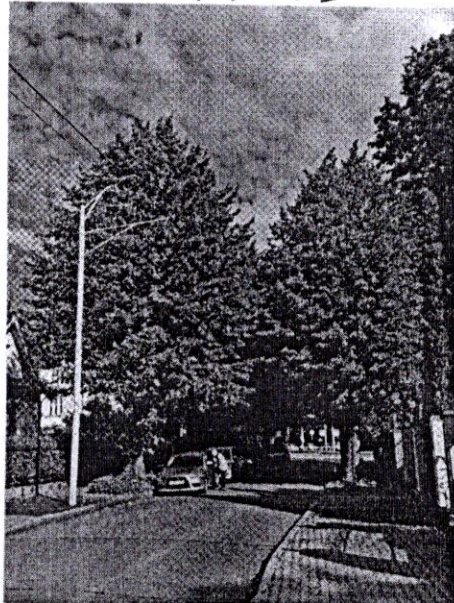
13353



13333

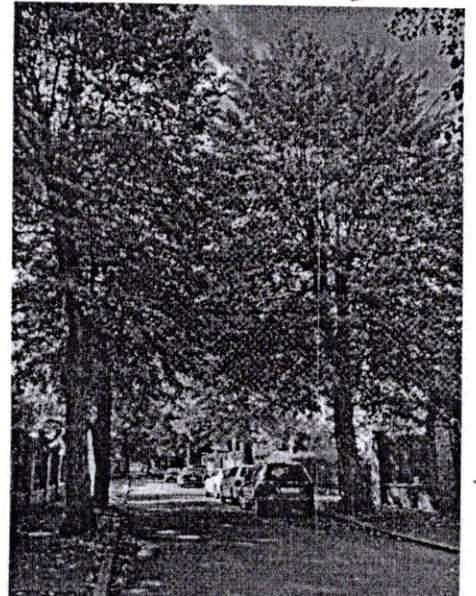


13334



13336

13292

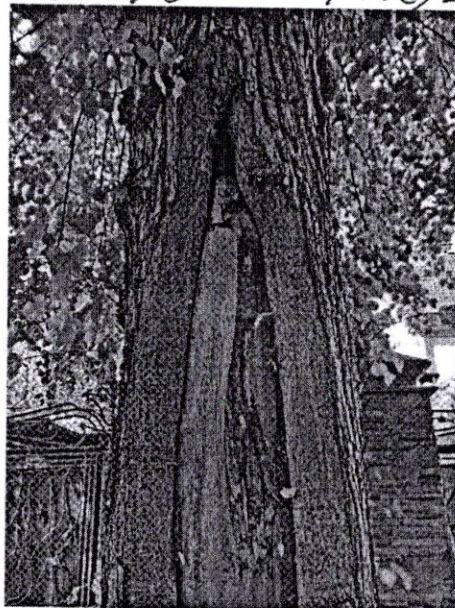


13291, 13292

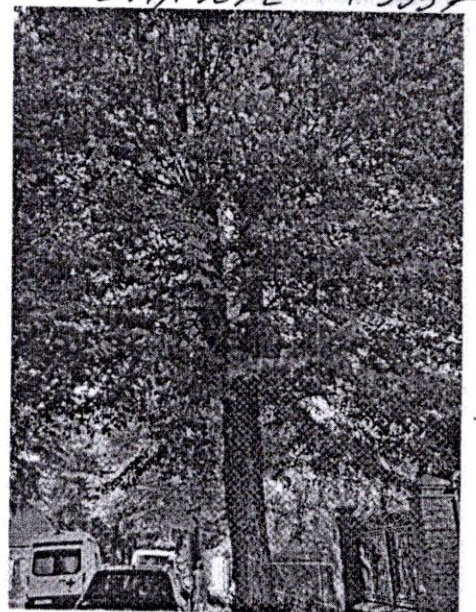
13337



13337



13337



13337