

**АКТ О НЕОБХОДИМОСТИ ВЫРУБКИ (СНОСА), ПЕРЕСАДКИ И ОБРЕЗКИ
ЗЕЛЕННЫХ НАСАЖДЕНИЙ**

№ а-АОН-66д от «14» июня 2024 года

Выдан: МБУ «Чистота», 236022, г. Калининград, ул. Мусорского, д. 74,
*(ФИО либо наименование юридического лица - собственника, землевладельца, землепользователя,
арендатора земельного участка, почтовый индекс, адрес)*

На основании акта обследования зеленых насаждений: № а-ОЗН-883 от «10» июня 2024 года
в срок (период) не позднее 10 (десяти) дней с момента получения данного акта
установленный (предписанный) срок (период) выполнения работ

на земельном участке, расположенном: ул. Энгельса
(от пр-кт Победы до пр-кт Мира)
(адрес, адресные ориентиры земельного участка, кадастровый номер (при наличии))

в целях: осуществления санитарных рубок
разрешено (необходимо) выполнение следующих работ:

№ п/п	№ на схеме	Порода, вид зеленых насаждений	Диаметр ствола, см (на высоте 1,3 м для деревьев), возраст, лет (для кустарников)	Описание состояния	Мероприятия вырубка (снос), и/или обрезка зеленых насаждений
1	13663	Липа мелколистная	62	Сильно ослабленное состояние: глубокое дупло у основания ствола, провалы грунта вокруг ствола, стволовая, прикорневая гниль, обильно заселена стволовыми вредителями, плодовыми телами грибов, возможен слом ствола у основания, угрожает падением, представляет угрозу жизни и здоровью граждан, а также причинения ущерба имуществу, больная, не подлежащая лечению и оздоровлению	Вырубка с корчевкой пня
2	13728	Липа мелколистная	60	Сильно ослабленное состояние: дупло, глубокая стволовая гниль, расщепление древесины, сухобочина, заселена стволовыми вредителя, плодовыми телами грибов, угрожает падением, представляет угрозу жизни и здоровью граждан, а также причинения ущерба имуществу, больная, не подлежащая лечению и оздоровлению	Вырубка с корчевкой пня
3	14	Липа мелколистная	30	Усыхающее состояние (сухостойная), угрожает падением, представляет угрозу жизни и здоровью граждан, а также причинения ущерба имуществу, больная, не подлежащая лечению и оздоровлению	Вырубка с корчевкой пня
4	13669	Липа мелколистная	89	Сильно ослабленное состояние: глубокая прикорневая гниль, стволовая гниль скелетных ветвей, слабый годичный прирост, заселена стволовыми вредителя, плодовыми телами грибов, возможен слом у основания ствола, угрожает падением, представляет угрозу жизни и здоровью граждан, а также причинения ущерба имуществу, больная, не подлежащая лечению и оздоровлению	Вырубка с корчевкой пня
5	13694	Клен остролистный	58	Сильно ослабленное состояние: усыхание кроны, усыхание скелетных ветвей, слабый годичный прирост, дупла на высоте 5 м и 7 м,	Вырубка с корчевкой пня

				старовозрастной, угрожает падением на проезжую часть, представляет угрозу жизни и здоровью граждан, а также причинения ущерба имуществу, больной, не подлежащий лечению и оздоровлению	
Итого: 5 шт. – вырубка с корчевкой пня..					

Приложение:

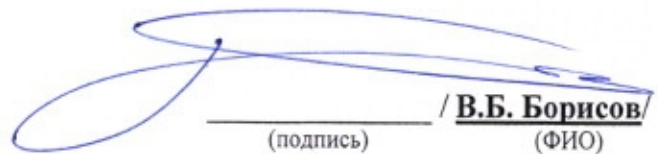
1. Копия акта обследования зеленых насаждений № а-ОЗН-883 от 10.06.2024

2. Схема расположения зеленых насаждений;

3. Фотофиксация зеленых насаждений.

Заместитель главы администрации,
председатель комитета городского хозяйства
и строительства
администрации городского округа
«Город Калининград»




_____/ **В.Б. Борисов** /
(подпись) (ФИО)

Оригинал акта о необходимости вырубki (сноса), пересадки и обрезки зеленых насаждений подлежит возврату в комитет городского хозяйства и строительства администрации городского округа «Город Калининград» в течение 5 рабочих дней после выполнения работ по вырубке (сносу), пересадке и обрезке зеленых насаждений.

Оригинал акта о необходимости вырубki (сноса), пересадки и обрезки зеленых насаждений с приложением акта освидетельствования места вырубki (сноса) зеленых насаждений подлежит хранению в комитете городского хозяйства и строительства администрации городского округа «Город Калининград» в установленном порядке.

УТВЕРЖДАЮ

Председатель комиссии по учету и вырубке (сносу) зеленых насаждений и компенсационному озеленению на территории городского округа «Город Калининград»

Маштаков В. А.

(фамилия, инициалы)

АКТ ОБСЛЕДОВАНИЯ ЗЕЛЕННЫХ НАСАЖДЕНИЙ

№ а-ОЗН- 883 от « 10 » июня 20 24 года

Комиссией по учету и вырубке (сносу) зеленых насаждений и компенсационному озеленению на территории городского округа «Город Калининград» в составе:

Ведущего инженера отдела по содержанию зеленых насаждений, скверов и зон отдыха МКУ «Калининградская служба заказчика» Галкиной С. А.

(должность, фамилия, инициалы)

Ведущего инженера отдела по содержанию зеленых насаждений, скверов и зон отдыха МКУ «Калининградская служба заказчика» Кокоткиной В. В.

(должность, фамилия, инициалы)

на основании

задания на проведение оперативного обследования (№ и-КГХиС-10217 от 29.05.2024)

Заместителя председателя комитета городского хозяйства и строительства администрации городского округа «Город Калининград» Маштаков В. А., 236022, г. Калининград, пл. Победы, 1

в целях

оперативного обследования

проведено обследование зеленых насаждений, произрастающих на земельном участке, расположенном:

ул. Энгельса (от пр-кт Победы до пр-кт Мира)

Результаты обследования зеленых насаждений:

На территории общего пользования произрастают зеленые насаждения, в том числе:

№ п/п	№ на схеме	Порода зеленых насаждений	Экол. цен., балл	Диаметр ствола, см (на высоте 1,3 м для деревьев) / возраст, лет (для кустарников)	Оценка (описание) состояния зеленого насаждения	Рекомендуемые мероприятия
1	13633	Липа		61	Разросшаяся крона. Ранее подвергалась омолаживающей обрезке.	Формовочная обрезка
2	13634	Липа		56	Разросшаяся крона. Ранее подвергалась омолаживающей обрезке.	Формовочная обрезка
3	1	Липа		13	Разросшаяся крона.	Формовочная обрезка
4	13637	Липа		47	Разросшаяся крона. Ранее подвергалась омолаживающей обрезке.	Формовочная обрезка
5	13638	Липа		68	Разросшаяся крона. Ранее подвергалась омолаживающей обрезке.	Формовочная обрезка
6	13765	Липа		60	Разросшаяся крона. Ранее	Формовочная

					подвергалась омолаживающей обрезке.	обрезка
7	13764	Липа		62	Разросшаяся крона. Ранее подвергалась омолаживающей обрезке. В нижней части ствола наблюдается неглубокая стволовая гниль	Формовочная обрезка
8	13763	Липа		52	Разросшаяся крона. Ранее подвергалась омолаживающей обрезке.	Формовочная обрезка
9	13762	Липа		47	Разросшаяся крона. Ранее подвергалась омолаживающей обрезке.	Формовочная обрезка
10	13761	Липа		51	Разросшаяся крона. Ранее подвергалась омолаживающей обрезке.	Формовочная обрезка
11	13639	Липа		51	Разросшаяся крона. Ранее подвергалась омолаживающей обрезке.	Формовочная обрезка
12	13760	Липа		50	Разросшаяся крона. Ранее подвергалась омолаживающей обрезке.	Формовочная обрезка
13	13759	Липа		42	Разросшаяся крона. Ранее подвергалась омолаживающей обрезке.	Формовочная обрезка
14	13758	Липа		46	Разросшаяся крона. Ранее подвергалась омолаживающей обрезке. на стволе имеется небольшое дупло	Формовочная обрезка
15	13757	Липа		48	Разросшаяся крона. Ранее подвергалась омолаживающей обрезке.	Формовочная обрезка
16	13756	Липа		46	Разросшаяся крона. Ранее подвергалась омолаживающей обрезке.	Формовочная обрезка
17	13640	Липа		61	Разросшаяся крона. Ранее подвергалась омолаживающей обрезке.	Формовочная обрезка
18	13641	Липа		53	Разросшаяся крона. Ранее подвергалась омолаживающей обрезке.	Формовочная обрезка
19	13642	Липа		58	Разросшаяся крона. Ранее подвергалась омолаживающей обрезке.	Формовочная обрезка
20	13643	Липа		60	Разросшаяся крона. Ранее подвергалась омолаживающей обрезке.	Формовочная обрезка
21	13644	Липа		51	Разросшаяся крона. Ранее подвергалась омолаживающей обрезке.	Формовочная обрезка
22	13645	Липа		28	Разросшаяся крона. Ранее подвергалась омолаживающей обрезке.	Формовочная обрезка
23	13646	Липа		35	Разросшаяся крона. Ранее подвергалась омолаживающей обрезке.	Формовочная обрезка
24	13647	Липа		55	Разросшаяся крона. Ранее подвергалась омолаживающей обрезке.	Формовочная обрезка
25	13755	Липа		37	Разросшаяся крона. Ранее подвергалась омолаживающей обрезке.	Формовочная обрезка

26	13754	Липа		37	Разросшаяся крона. Ранее подвергалась омолаживающей обрезке.	Формовочная обрезка
27	13753	Липа		39	Разросшаяся крона. Ранее подвергалась омолаживающей обрезке.	Формовочная обрезка
28	13752	Липа		53	Разросшаяся крона. Ранее подвергалась омолаживающей обрезке.	Формовочная обрезка
29	13751	Липа		32	Разросшаяся крона. Ранее подвергалась омолаживающей обрезке.	Формовочная обрезка
30	13750	Липа		37	Разросшаяся крона. Ранее подвергалась омолаживающей обрезке.	Формовочная обрезка
31	13749	Липа		37	Разросшаяся крона. Ранее подвергалась омолаживающей обрезке. Имеется дупло в нижней части ствола	Формовочная обрезка
32	13748	Липа		51	Разросшаяся крона. Ранее подвергалась омолаживающей обрезке.	Формовочная обрезка
33	13648	Липа		34	Разросшаяся крона. Ранее подвергалась омолаживающей обрезке.	Формовочная обрезка
34	13649	Липа		11	Разросшаяся крона.	Формовочная обрезка
35	13650	Липа		53	Разросшаяся крона. Ранее подвергалась омолаживающей обрезке.	Формовочная обрезка
36	13651	Липа		45	Разросшаяся крона. Ранее подвергалась омолаживающей обрезке.	Формовочная обрезка
37	2	Липа		12	Разросшаяся крона.	Формовочная обрезка
38	13653	Липа		52	Разросшаяся крона. Ранее подвергалась омолаживающей обрезке.	Формовочная обрезка
39	13655	Липа		57	Разросшаяся крона. Ранее подвергалась омолаживающей обрезке.	Формовочная обрезка
40	13656	Липа		55	Разросшаяся крона. Ранее подвергалась омолаживающей обрезке.	Формовочная обрезка
41	13657	Липа		60	Разросшаяся крона. Ранее подвергалась омолаживающей обрезке.	Формовочная обрезка
42	13747	Липа		51	Разросшаяся крона. Ранее подвергалась омолаживающей обрезке.	Формовочная обрезка
43	13746	Липа		48	Разросшаяся крона. Ранее подвергалась омолаживающей обрезке.	Формовочная обрезка
44	13745	Липа		40	Разросшаяся крона. Ранее подвергалась омолаживающей обрезке.	Формовочная обрезка
45	13743	Липа		45	Разросшаяся крона. Ранее подвергалась омолаживающей обрезке.	Формовочная обрезка
46	13742	Клен			Ослабленное состояние. Гниль, дупла, наклон, сухие ветви отсутствуют	Отсутствуют
47	13741	Липа		9	Разросшаяся крона.	Формовочная

						обрезка
48	13740	Липа		35	Разросшаяся крона. Ранее подвергалась омолаживающей обрезке.	Формовочная обрезка
49	13739	Липа		30	Разросшаяся крона. Ранее подвергалась омолаживающей обрезке.	Формовочная обрезка
50	13658	Липа		12	Разросшаяся крона.	Формовочная обрезка
51	13738	Липа		54	Разросшаяся крона. Ранее подвергалась омолаживающей обрезке.	Формовочная обрезка
52	13660	Липа		53	Разросшаяся крона. Ранее подвергалась омолаживающей обрезке.	Формовочная обрезка
53	13661	Липа		53	Разросшаяся крона. Ранее подвергалась омолаживающей обрезке.	Формовочная обрезка
54	13663	Липа мелколистная		62	Сильно ослабленное состояние: глубокое дупло у основания ствола, провалы грунта вокруг ствола, стволовая, прикорневая гниль, обильно заселена стволовыми вредителями, плодовыми телами грибов, возможен слом ствола у основания, угрожает падением, представляет угрозу жизни и здоровью граждан, а также причинения ущерба имуществу, больная, не подлежащая лечению и оздоровлению	Санитарная рубка
55	13737	Липа		54	Разросшаяся крона. Ранее подвергалась омолаживающей обрезке.	Формовочная обрезка
56	13736	Липа		48	Разросшаяся крона. Ранее подвергалась омолаживающей обрезке.	Формовочная обрезка
57	13735	Липа		22	Разросшаяся крона. Ранее подвергалась омолаживающей обрезке.	Формовочная обрезка
58	13734	Липа		28	Разросшаяся крона. Ранее подвергалась омолаживающей обрезке.	Формовочная обрезка
59	13733	Липа		50	Разросшаяся крона. Ранее подвергалась омолаживающей обрезке.	Формовочная обрезка
60	13732	Липа		64	Разросшаяся крона. Ранее подвергалась омолаживающей обрезке.	Формовочная обрезка
61	13731	Липа			Ослабленное состояние. Ранее подвергалась формовочной обрезке	Отсутствуют
62	13664	Липа		52	Разросшаяся крона. Ранее подвергалась омолаживающей обрезке.	Формовочная обрезка
63	13665	Липа		47	Разросшаяся крона. Ранее подвергалась омолаживающей обрезке.	Формовочная обрезка
64	13666	Липа		50	Разросшаяся крона. Ранее	Формовочная

74	13670	Липа		20	Разросшаяся крона. Ранее подвергалась омолаживающей обрезке.	Формовочная обрезка
75	13671	Липа		10	Разросшаяся крона.	Формовочная обрезка
76	13672	Липа		41	Разросшаяся крона. Ранее подвергалась омолаживающей обрезке.	Формовочная обрезка
77	4	Липа		7	Ослабленное состояние. Наблюдаются механические повреждения коры защитной гофрой	Демонтаж защитной гофры
78	5	Липа		12	Разросшаяся крона.	Формовочная обрезка
79	13723	Клен			В кроне присутствуют сухие ветви	Вырезка сухих ветвей
80	13722	Клен			В кроне присутствуют сухие ветви	Вырезка сухих ветвей
81	13675	Клен			В кроне присутствуют сухие ветви	Вырезка сухих ветвей
82	13676	Липа		23	Разросшаяся крона. Ранее подвергалась омолаживающей обрезке.	Формовочная обрезка
83	6	Липа		8	Разросшаяся крона.	Формовочная обрезка
84	13718	Клен			В кроне присутствуют сухие ветви	Вырезка сухих ветвей
85	13717	Клен			В кроне присутствуют сухие ветви	Вырезка сухих ветвей
86	13680	Липа		36	Разросшаяся крона. Ранее подвергалась омолаживающей обрезке.	Формовочная обрезка
87	13681	Липа		50	Разросшаяся крона. Ранее подвергалась омолаживающей обрезке.	Формовочная обрезка
88	13714	Липа		50	Разросшаяся крона. Ранее подвергалась омолаживающей обрезке.	Формовочная обрезка
89	7	Липа		15	Разросшаяся крона.	Формовочная обрезка
90	8	Липа		12	Разросшаяся крона.	Формовочная обрезка
91	9	Липа		12	Разросшаяся крона.	Формовочная обрезка
92	10	Липа		13	Разросшаяся крона.	Формовочная обрезка
93	13709	Клен			В кроне присутствуют сухие ветви, заселен омелью	Вырезка сухих ветвей, кустов омелью
94	13708	Клен			В кроне присутствуют сухие ветви, заселен омелью	Вырезка сухих ветвей, кустов омелью
95	13685	Клен			В кроне присутствуют сухие ветви	Вырезка сухих ветвей
96	13688	Клен			В кроне присутствуют сухие ветви	Вырезка сухих ветвей
97	13702	Липа		40	Разросшаяся крона. Ранее подвергалась омолаживающей обрезке.	Формовочная обрезка
98	13701	Липа		38	Разросшаяся крона. Ранее подвергалась омолаживающей обрезке.	Формовочная обрезка
99	13700	Клен			В кроне присутствуют	Вырезка сухих

					подвергалась омолаживающей обрезке. на стволе имеется неглубокое дупло	обрезка
65	3	Бобовник			В кроне присутствуют сухие ветви	Вырезка сухих ветвей
66	13730	Липа		47	Разросшаяся крона. Ранее подвергалась омолаживающей обрезке.	Формовочная обрезка
67	13729	Липа		36	Разросшаяся крона. Ранее подвергалась омолаживающей обрезке.	Формовочная обрезка
68	13728	Липа мелколистная		60	Сильно ослабленное состояние: дупло, глубокая стволовая гниль, расщепление древесины, сухобочина, заселена стволовыми вредителя, плодовыми телами грибов, угрожает падением, представляет угрозу жизни и здоровью граждан, а также причинения ущерба имуществу, больная, не подлежащая лечению и оздоровлению	Санитарная рубка
69	13727	Липа		54	Разросшаяся крона. Ранее подвергалась омолаживающей обрезке.	Формовочная обрезка
70	14	Липа мелколистная		30	Усыхающее состояние (сухостойная), угрожает падением, представляет угрозу жизни и здоровью граждан, а также причинения ущерба имуществу, больная, не подлежащая лечению и оздоровлению	Санитарная рубка
71	13726	Липа		53	Разросшаяся крона. Ранее подвергалась омолаживающей обрезке.	Формовочная обрезка
72	13725	Липа		8	Разросшаяся крона. Наблюдаются механические повреждения коры защитной гофрой	Формовочная обрезка Демонтаж защитной гофры
73	13669	Липа мелколистная		89	Сильно ослабленное состояние: глубокая прикорневая гниль, стволовая гниль скелетных ветвей, слабый годичный прирост, заселена стволовыми вредителя, плодовыми телами грибов, возможен слом у основания ствола, угрожает падением, представляет угрозу жизни и здоровью граждан, а также причинения ущерба имуществу, больная, не подлежащая лечению и оздоровлению	Санитарная рубка

					сухие ветви	ветвей
100	11	Липа		10	Разросшаяся крона. Наблюдаются механические повреждения коры защитной гофрой.	Формовочная обрезка, демонтаж защитной гофры
101	12	Липа		10	Разросшаяся крона. Наблюдаются механические повреждения коры защитной гофрой.	Формовочная обрезка, демонтаж защитной гофры
102	13	Липа		12	Разросшаяся крона. Наблюдаются механические повреждения коры защитной гофрой.	Формовочная обрезка, демонтаж защитной гофры
103	13694	Клен остролистный		58	Сильно ослабленное состояние: усыхание кроны, усыхание скелетных ветвей, слабый годичный прирост, дупла на высоте 5 м и 7 м, старовозрастной, угрожает падением на проезжую часть, представляет угрозу жизни и здоровью граждан, а также причинения ущерба имуществу, больной, не подлежащий лечению и оздоровлению	Санитарная рубка

Вдоль ул. Энгельса рекомендуется выполнить работы по удалению прикорневой поросли у зеленых насаждений в рядовой посадке. Омолаживающей и формовочной обрезке дерева породы клен, каштан, береза, ель не подлежат. Ограждение дома № 30-30а по ул. Энгельса, вынесено за границы красных линий. Таким образом, липа № 14 произрастает на территории общего пользования, но фактически находится на придомовой территории дома № 30-30а ул. Энгельса.

Приложение:

1. Схема расположения зеленых насаждений.
2. Фотофиксация зеленых насаждений.

Заместитель председателя комиссии

Начальник отдела озеленения управления благоустройства, озеленения и экологии комитета городского хозяйства и строительства администрации городского округа «Город Калининград»

(должность, подпись, фамилия, инициалы)

Д. Е. Петренко

Члены комиссии:

Ведущий инженер

(должность, подпись, фамилия, инициалы)

С. А. Галкина

Ведущий инженер

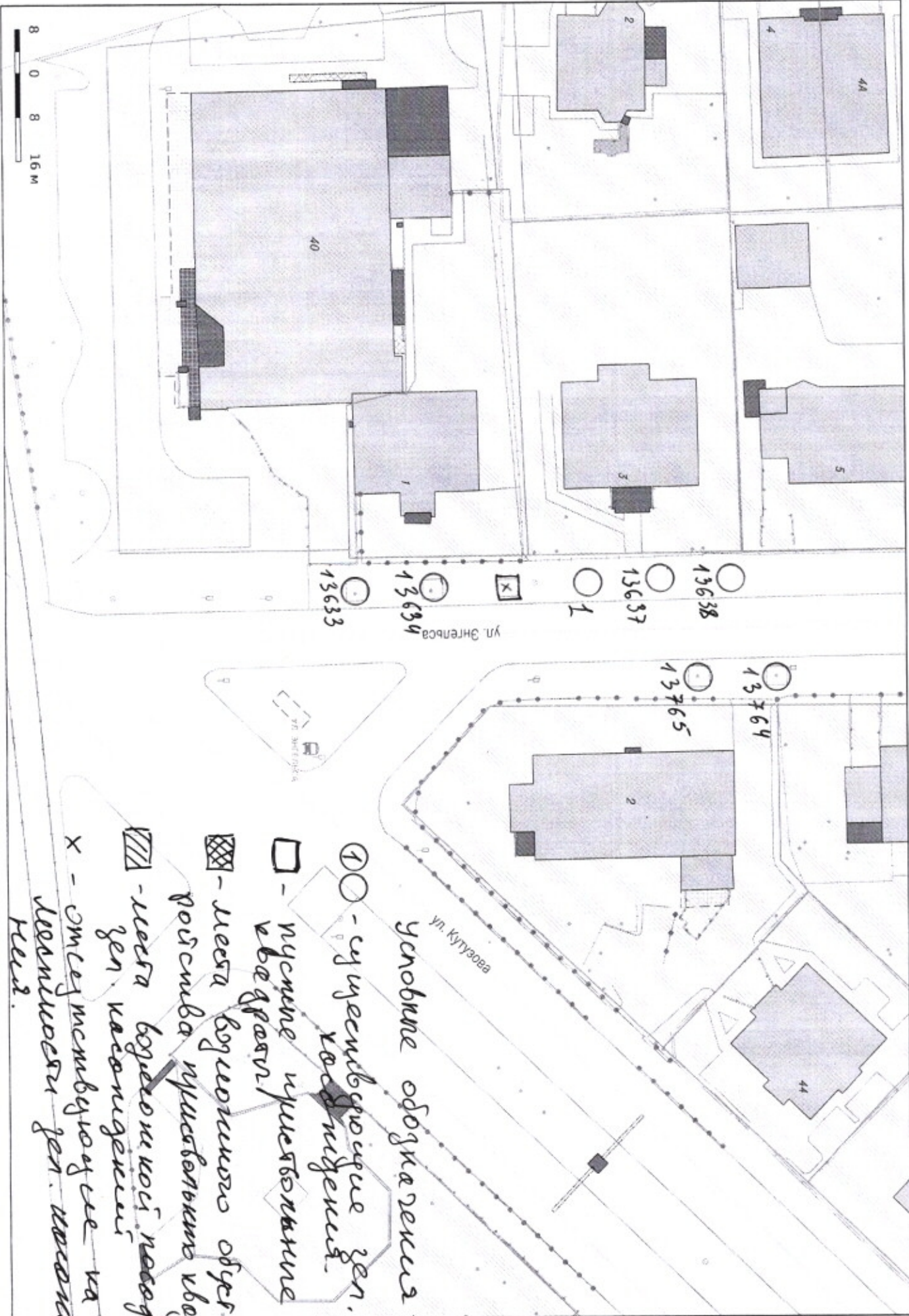
(должность, подпись, фамилия, инициалы)

В. В. Кокоткина

Ведущий специалист отдела озеленения благоустройства, озеленения и экологии комитета городского хозяйства и строительства администрации городского округа «Город Калининград»

(должность, подпись, фамилия, инициалы)

А. С. Опалева

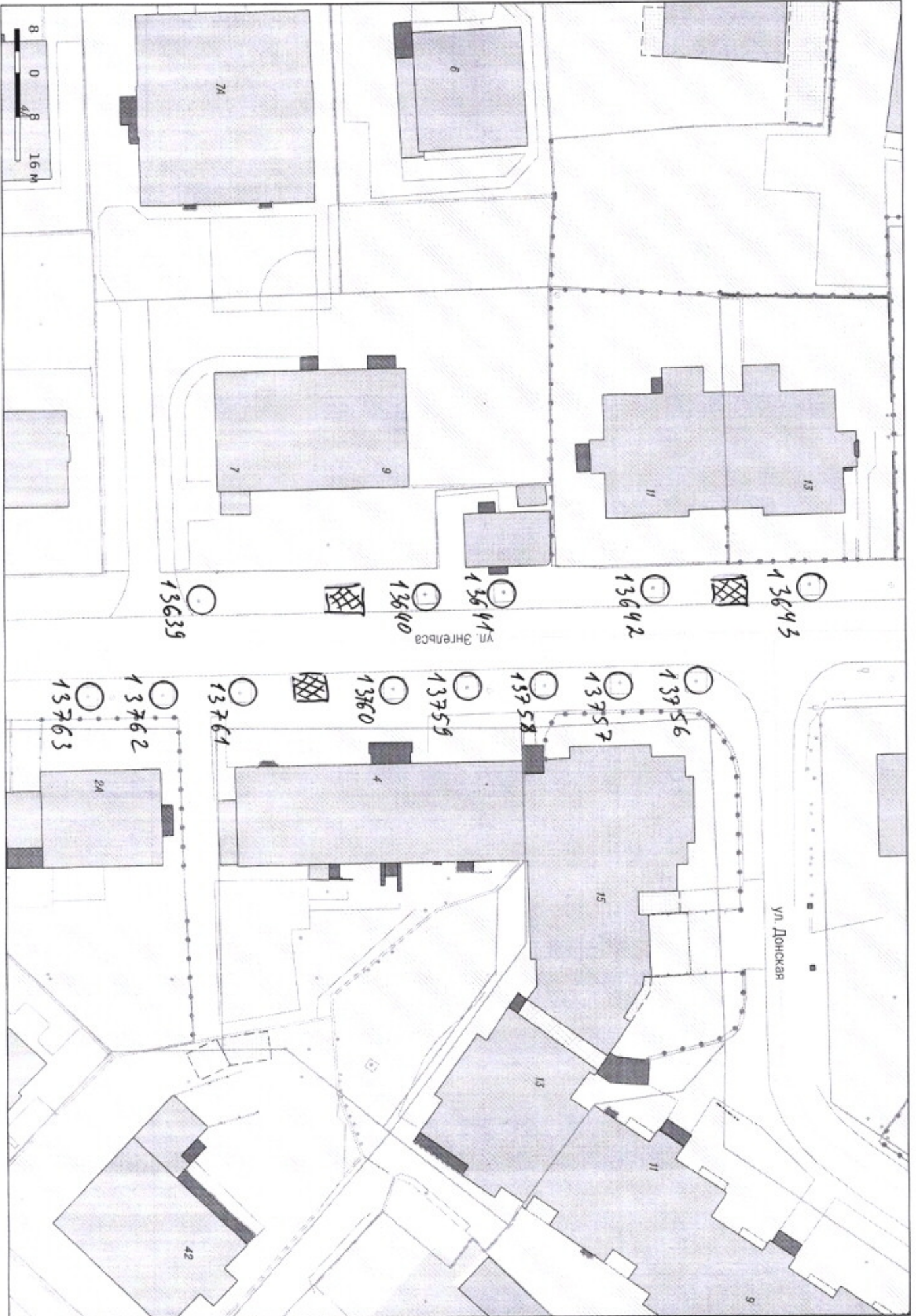


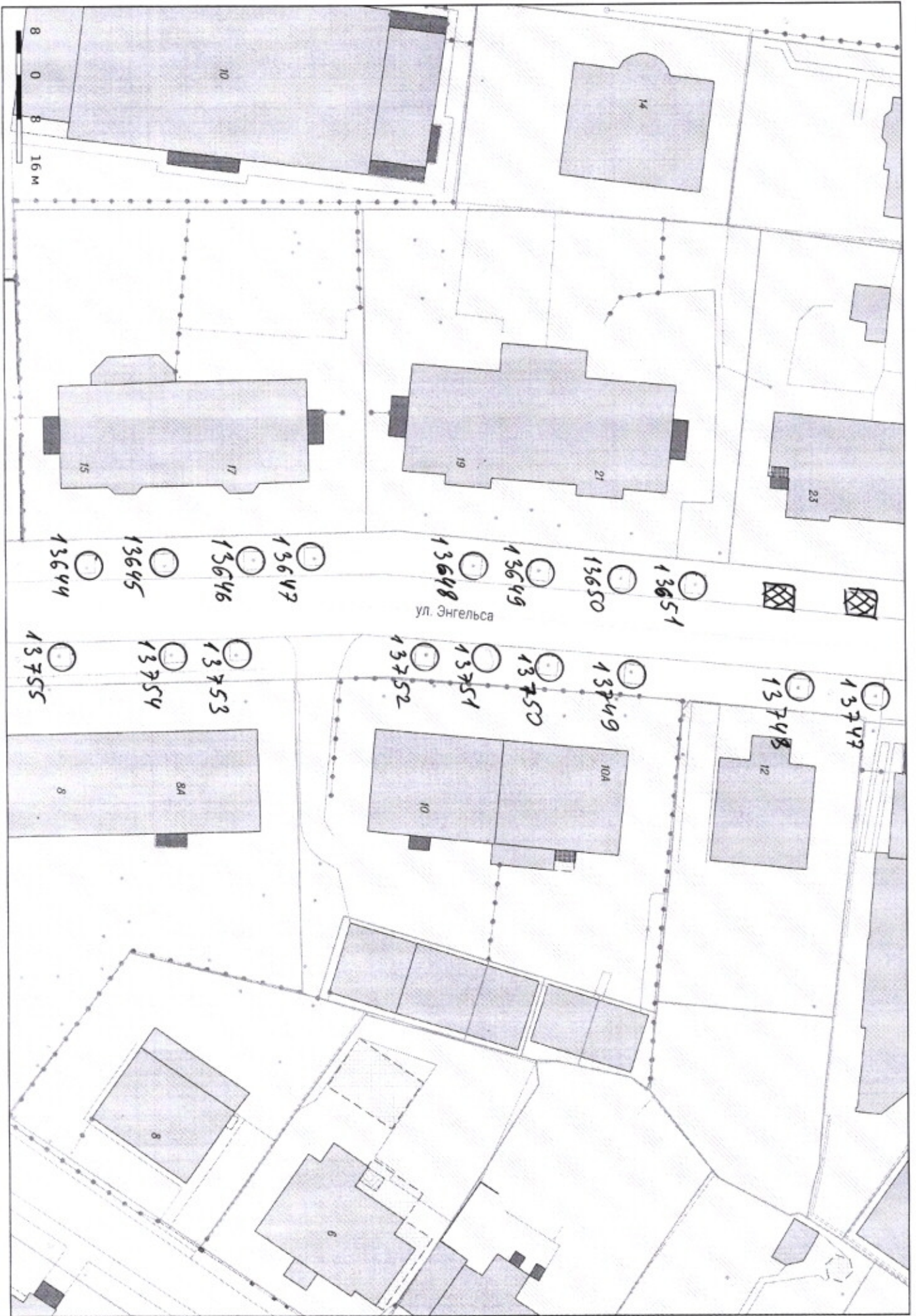
участки огорожены

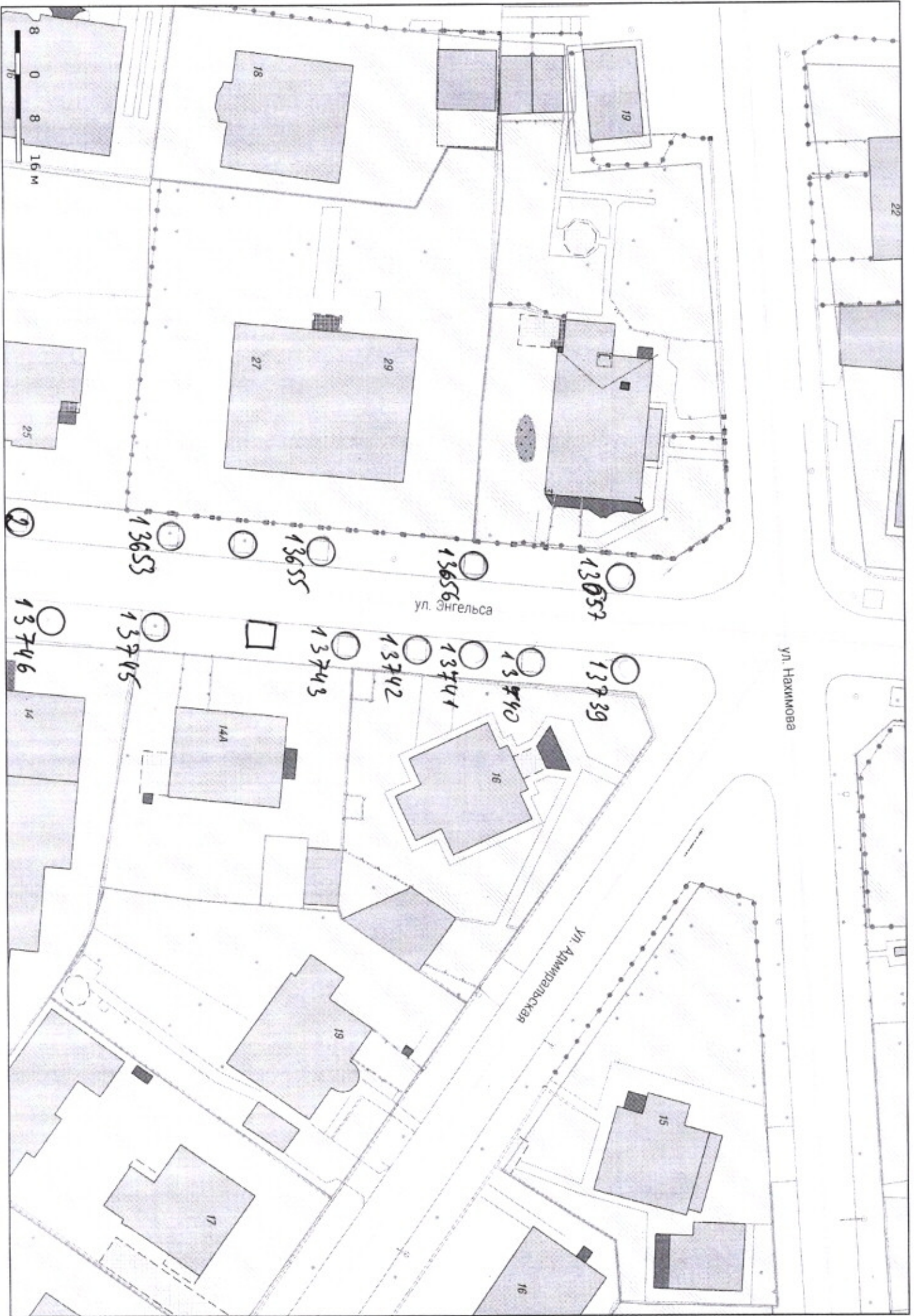
ул. Кутузова

ул. Энгельса

- ⊙ - участки застроенные ген. разбивкой.
- - участки, расположенные в границах
- ▣ - места расположения объектов
- ▤ - места расположения объектов
- × - участки, расположенные на территории















ул. Яблоневая аллея

ул. Энгельса

42A

44

46

48

65

67

69

73

75

13685

13708

13688

48

50

52

52A



8
0
8
16 м

ул. Яблоневая аллея

ул. Энгельса

13680

13681

13714

13709

39

6

63

30

38

44

46

57

40

10

7

8

9

1





13633, 13634



1



13637, 13638



13764, 13765



13761 - 13763



13762



13758 - 13760



13640 - 13692



13643 - 13647



13753 - 13755



13697-13651,, 13749-13752



13649 - 13651



R, 13653, 13655



13739, 13743



13745 - 13747



13658



13758



13660, 13661, 13737



13663



13663



13663



13663



13732-13733



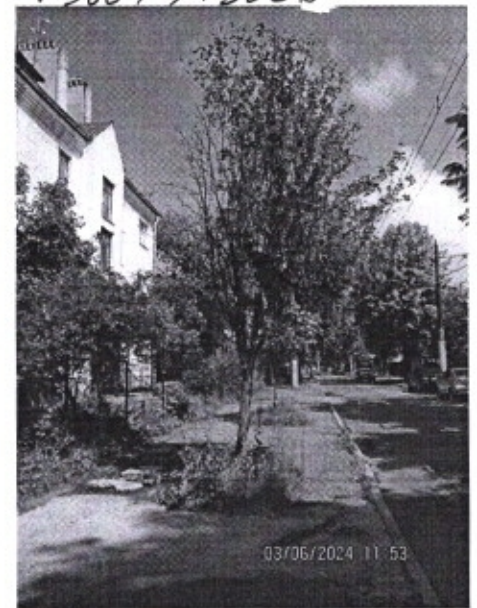
13664, 13665



13666



13728-13730



3



03/06/2024 11:55

13728



03/06/2024 11:56

13728



03/06/2024 11:56

13728



03/06/2024 11:57

13727



03/06/2024 11:57

13669, 13670



03/06/2024 11:58

13669



13669



03/06/2024 11:58

13669



03/06/2024 12:02

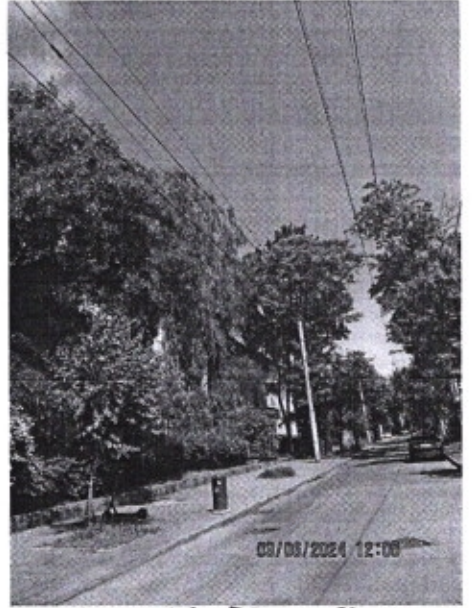
13669



14



14



4, 1367, 13626



13722, 13728 5



03/06/2024 12:06



13717, 13718

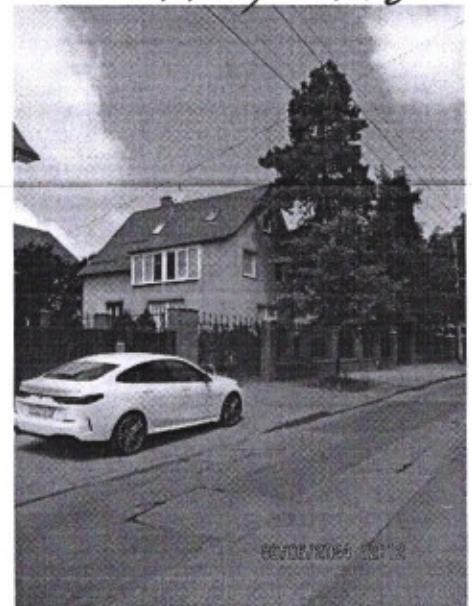


13680, 13681



03/06/2024 12:10

13714, 7



03/06/2024 12:12

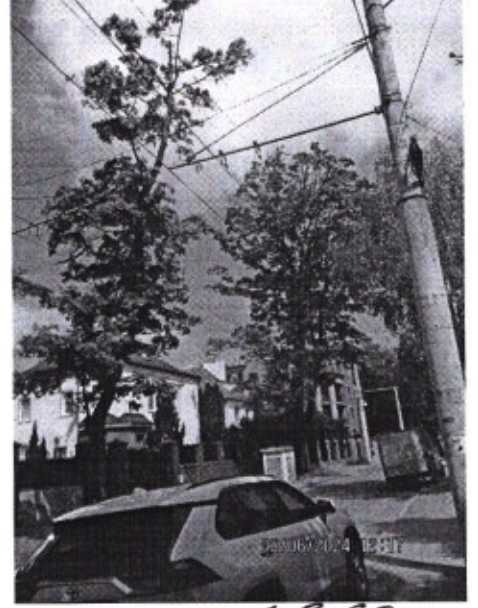
10



13708-13709



13685



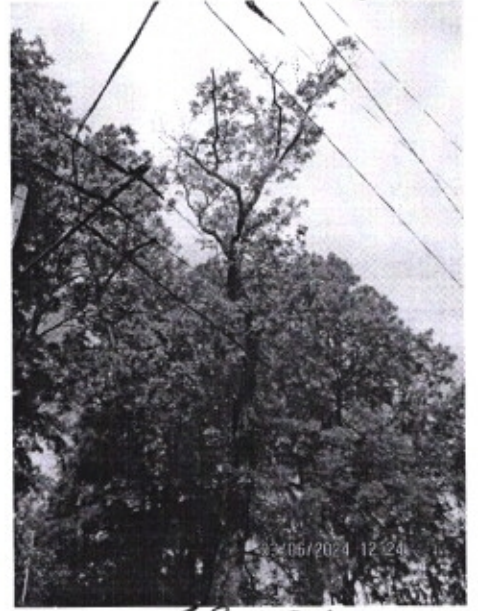
13688



13700-13702



13694



13694



13694