

РОССИЙСКАЯ ФЕДЕРАЦИЯ
УЛЬЯНОВСКАЯ ОБЛАСТЬ
Индивидуальный предприниматель
ЛИЯСОВ АНДРЕЙ ИВАНОВИЧ

ИНН 731304183677; ОГРНИП 318732500031878
р/сч 40802810900000593364
БИК 044525974 к/сч 30101810145250000974;
АО Тинькофф банк
123060, город Москва,
Волоколамский 1-й проезд, 10-1

433760, Ульяновская обл.,
Кузоватовский р-н,
Кузоватово рп,
ул.Терешковой, д.17

+7(927)8286526

ИНДИВИДУАЛЬНЫЙ ПРЕДПРИНИМАТЕЛЬ ЛИЯСОВ АНДРЕЙ ИВАНОВИЧ, в лице Лиясова Андрея Ивановича, действующего на основании Свидетельства (ОГРНИП 318732500031878), Инженер-лесопатолог I категории, ДИПЛОМ СПЕЦИАЛИСТА 1073040001525 «Федеральное государственное бюджетное образовательное учреждение высшего профессионального образования «Ульяновский государственный университет»», специальность – 250201 Лесное хозяйство, присвоена квалификация – инженер. УДОСТОВЕРЕНИЕ о повышении квалификации «Межотраслевой институт дополнительного образования Федерального государственного бюджетного образовательного учреждения высшего образования "Санкт-Петербургский государственный лесотехнический университет имени С.М. Кирова"» регистрационный номер 6571 от 06 марта 2020 года.

Акт визуального лесопатологического обследования древесно-кустарниковой растительности № 1

Проведено визуальное лесопатологическое обследование указанной заказчиком древесно-кустарниковой растительности, растущей на участке:

Калининградская обл., г. Калининград, ул. Горчакова с кадастровым номером участка 39:15:130710:10180

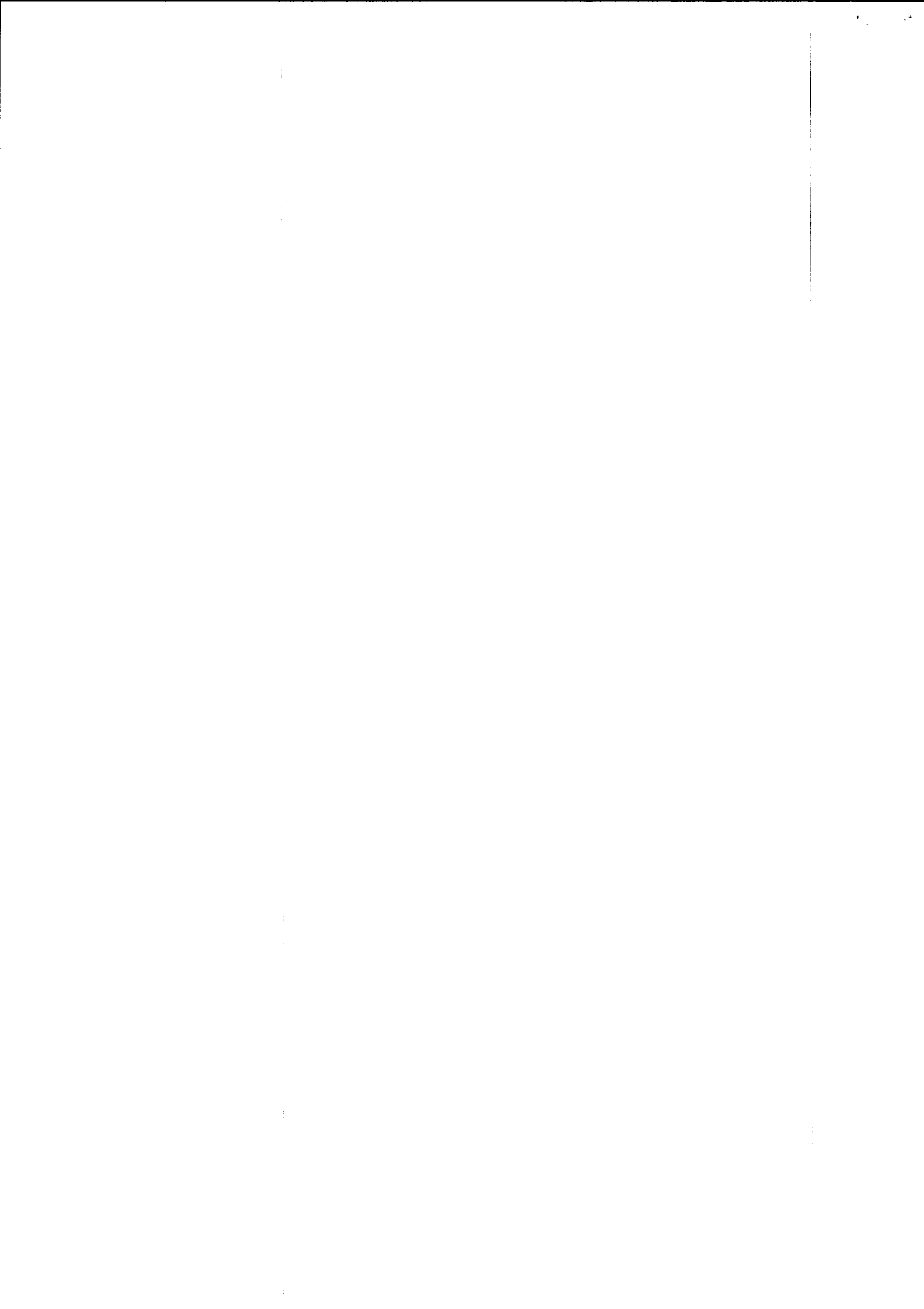
(адрес, месторасположение кадастровый номер земельного участка)

Обследование проведено на основании договора № 25-К-23 от «04» июля 2023 года на проведение визуального лесопатологического обследования древесно-кустарниковой растительности.

В соответствии с Постановлением Правительства Российской Федерации от 09.12.2020 № 2047 "Об утверждении Правил санитарной безопасности в лесах", «Правилами осуществления мероприятий по предупреждению распространения вредных организмов», утверждённых приказом Минприроды России от 9 ноября 2020 года № 912 (зарегистрированных в Минюсте РФ 16.12.2020 года.), законом Калининградской области от 21 декабря 2006 года № 100 «Об охране зеленых насаждений» (с изменениями на 13 июля 2020 года) (в ред. Законов Калининградской области от 13.07.2020 №431, Порядка выдачи разрешительной документации на вырубку (снос), обрезку и/или пересадку зеленых насаждений на территории городского округа «Город Калининград», утвержденного решением Городского Совета Депутатов города Калининград №42 от 04 марта 2020 года.

На обследованном участке произрастают деревья естественного происхождения, диаметр ствола (на высоте 1,3 м) более 8 см, породы: Ива белая (лат. Salix alba), Ива козья (лат. Salix caprea). В ослабленном и сильно ослабленном состоянии – с усыханием и сломом <1/4 ветвей в кроне прошлых лет, с наличием механических повреждений ствола под кроной прошлых лет (<2/3 окр. ств.), стволовой гнили, с наличием морозобойных трещин.





Причинами ослабления древесно-кустарниковой растительности являются: антропогенное воздействие, рекреационная нагрузка, почвенно-гидрологические условия, возрастные изменения.

Так же на участке присутствует самосевная древесно-кустарниковая растительность Ивы белой (лат. *Salix alba*), Ивы козьей (лат. *Salix caprea*), Ивы ушастой (лат. *Salix aurita*), единично: Облепихи (лат. *Hippophaë*), Берёзы повислой (лат. *Betula pendula*), Осины обыкновенной (лат. *Populus tremula*). диаметром до 8 см.

Присутствуют непокрытые древесно-кустарниковой растительностью участки ~ 2/3 от площади земельного участка. Рядовые посадки отсутствуют.

Рекомендуется:

Проведение рубки ухода (вырубки нежелательных деревьев и кустарников диаметром до 8см) при которой:

- удалить нежелательную конкурирующую растительность диаметром до 8см порослевого происхождения, для создания благоприятных условий произрастания наиболее перспективных экземпляров деревьев семенного происхождения;

-удалить растительность порослевого происхождения диаметром до 8см, как неперспективную, с оставлением перспективных, отдельно произрастающих деревьев.

Цель проведения рубки – формирование устойчивых зеленых насаждений с улучшением условий произрастания наиболее перспективных пород деревьев, отдавая предпочтение растениям семенного происхождения, путем удаления деревьев-конкурентов порослевого происхождения;

- уменьшение плотности произрастания растений для улучшения эстетичности ландшафта, а также улучшения биологических и технических качеств деревьев, не подвергающихся вырубке/пересадке.

На момент обследования древесно-кустарниковой растительности объектов животного и растительного мира, занесенных в Красную книгу Российской Федерации и Калининградской области, не обнаружено.

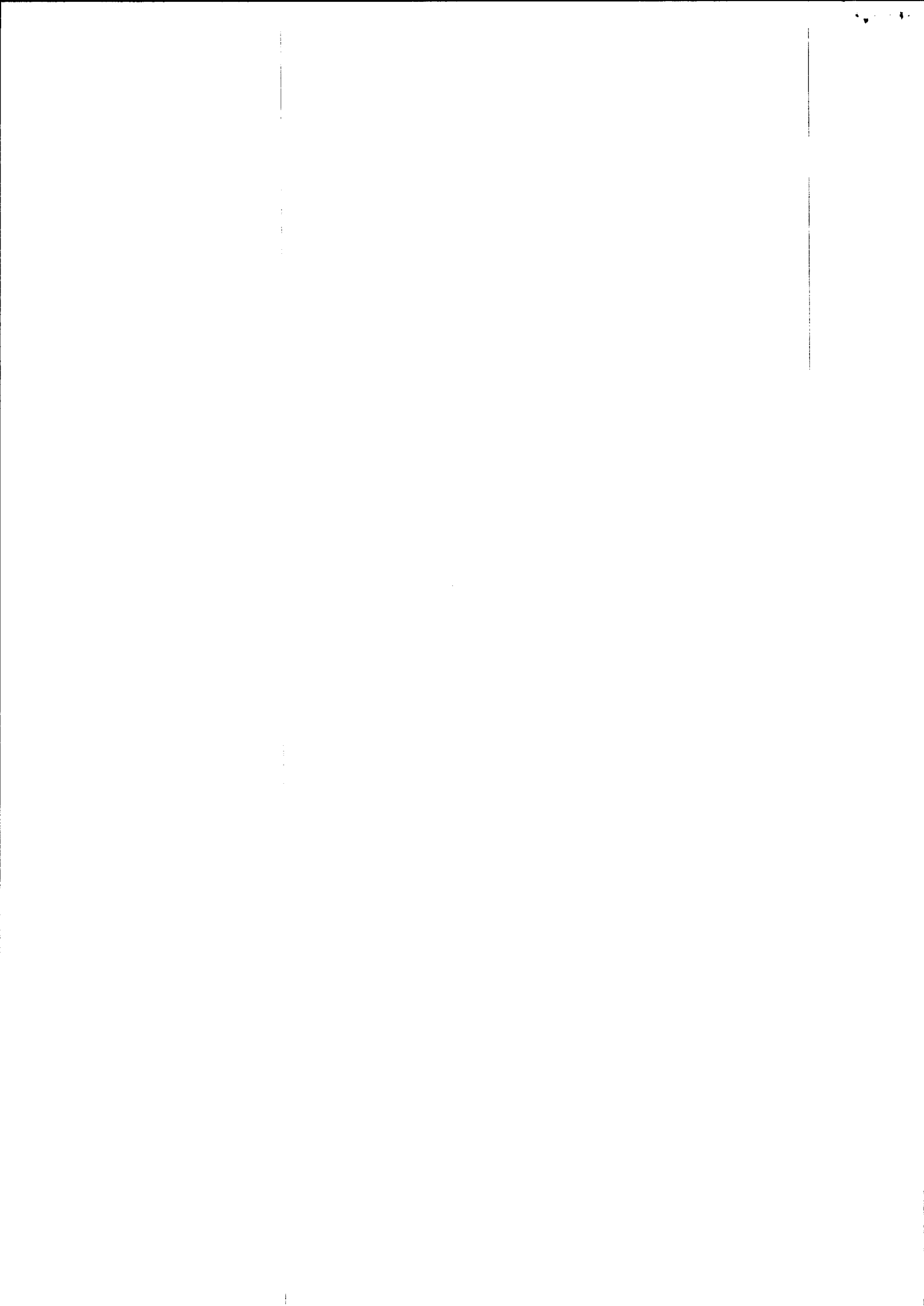
Инженер-лесопатолог

Лиясов А.И.

Дата 06.07.2023



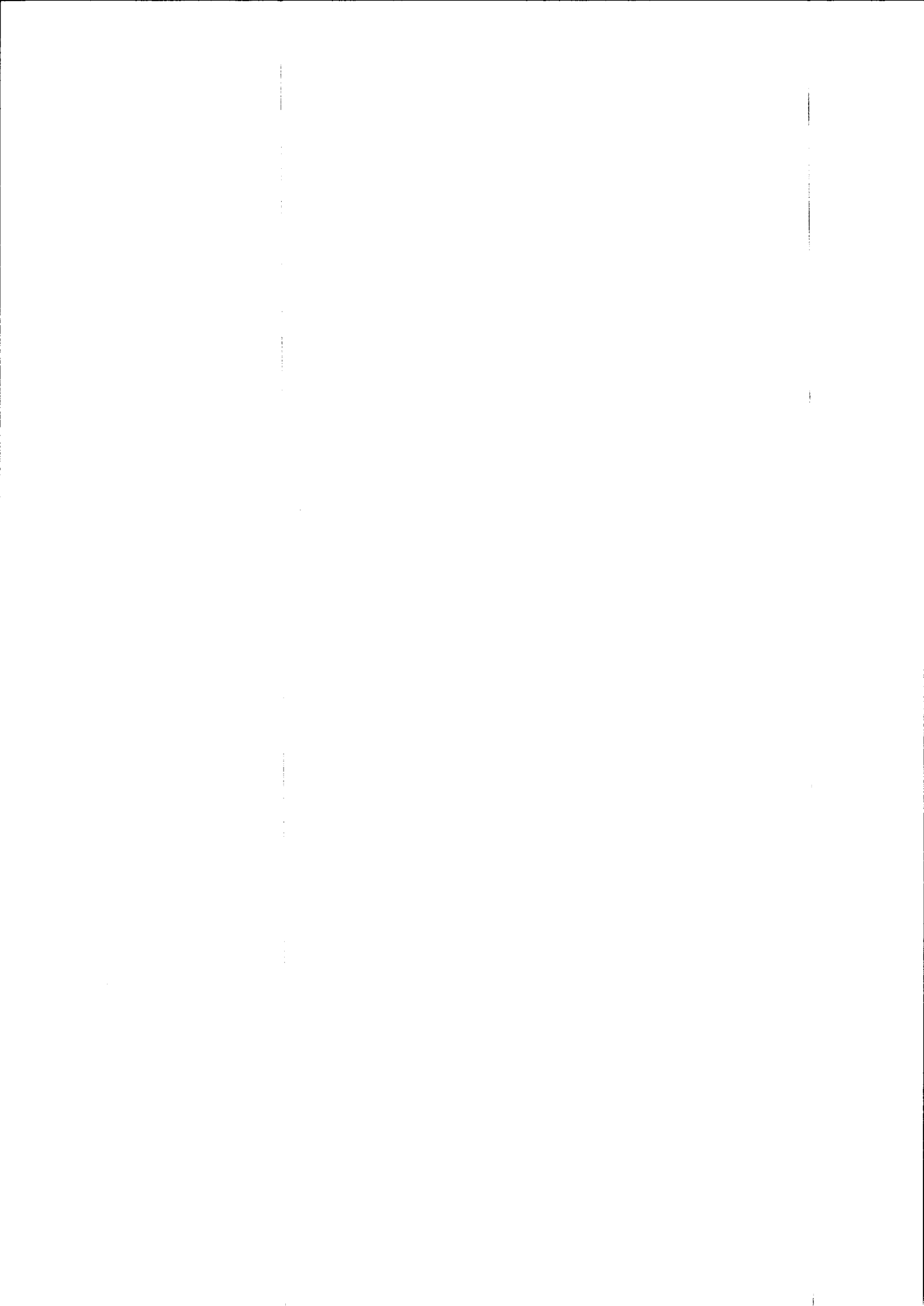
КОПИЯ
ВЕРНА



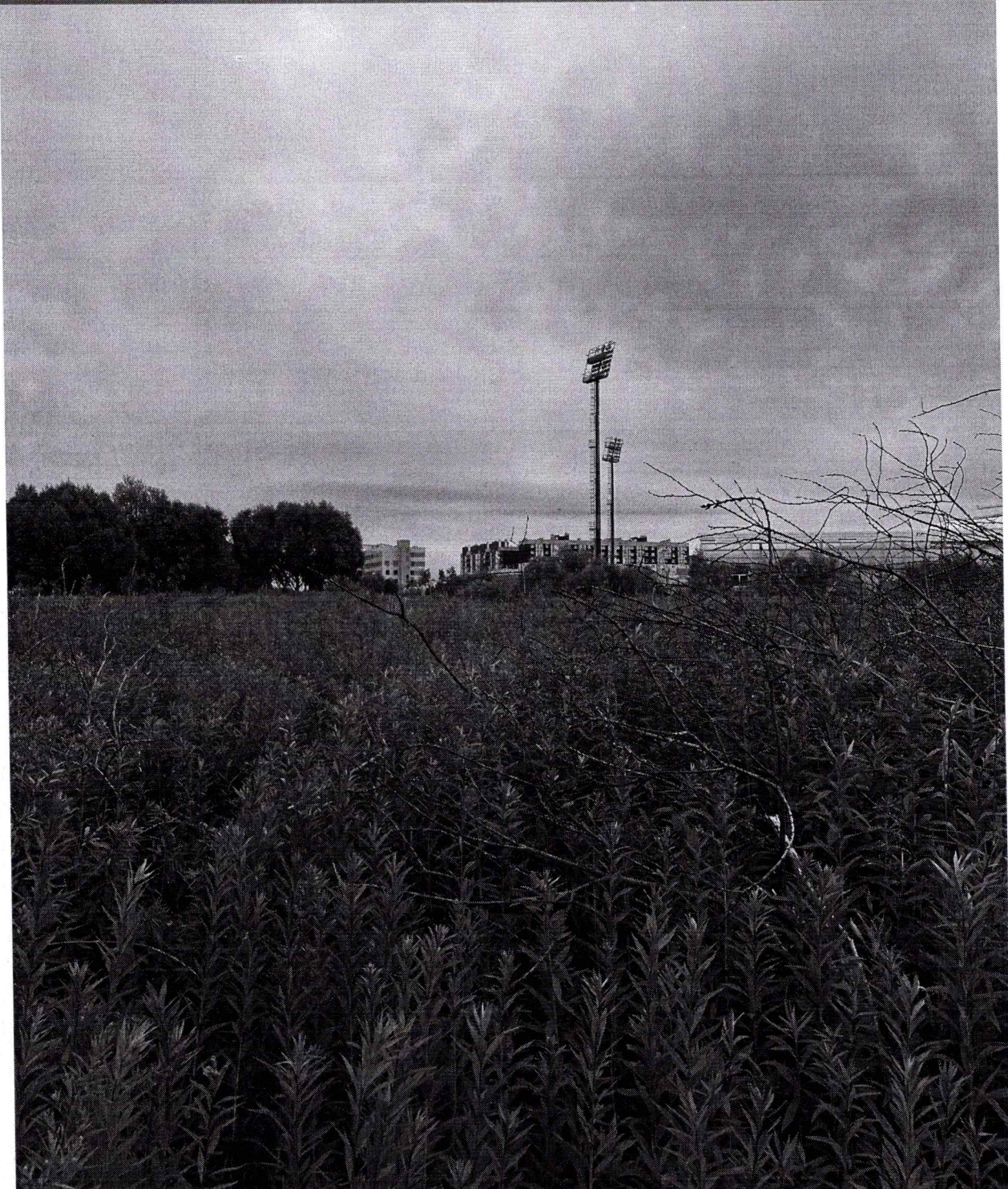
Калининградская обл., г. Калининград, ул. Горчакова с кадастровым номером участка
39:15:130710:10180



КОПИЯ
ВЕРНА



WGS84 $\pm 5M$ 54.75053, 20.47987 Δ^M $\pm 4M$ 37 $\nabla^{\circ,И}$ ± 12 B81



06июля23 14:12 Ad-нос 10180
Калининград, Калининградская область, RU © 06-июля-23 14:12:42

КОПИЯ
ВЕРНА

