

УТВЕРЖДАЮ

Заместитель председателя комиссии по учету и вырубке (сносу) зеленых насаждений и компенсационному озеленению на территории городского округа «Город Калининград»

Петренко Д. Е.

(фамилия, инициалы)

АКТ ОБСЛЕДОВАНИЯ ЗЕЛЕННЫХ НАСАЖДЕНИЙ

№ а-ОЗН- 637 от « 06 » мая 20 24 года

Комиссией по учету и вырубке (сносу) зеленых насаждений и компенсационному озеленению на территории городского округа «Город Калининград» в составе:

Ведущего инженера отдела по содержанию зеленых насаждений, скверов и зон отдыха МКУ «Калининградская служба заказчика» Сирота А. А.

(должность, фамилия, инициалы)

Ведущего инженера отдела по содержанию зеленых насаждений, скверов и зон отдыха МКУ «Калининградская служба заказчика» Полянской А. С.

(должность, фамилия, инициалы)

на основании

задания на проведение оперативного обследования в связи с обращением физического лица (№ 3-КГХиС-596 от 24.04.2024)

в целях

оперативного обследования

проведено обследование зеленых насаждений, произрастающих на земельном участке, расположенном:

пр-кт Московский, 143-147, 149-151

Результаты обследования зеленых насаждений:

На придомовой территории по пр-кту Московский, 149-151 произрастают зеленые насаждения, в том числе:

№ п/п	№ на схеме	Порода зеленых насаждений	Диаметр ствола, см (на высоте 1,3 м для деревьев) / возраст, лет (для кустарников)	Оценка (описание) состояния зеленого насаждения	Рекомендуемые мероприятия
1	1	Клен		В кроне присутствуют сухие ветви	Вырезка сухих ветвей
2	2	Рябина		Ослабленное состояние. Гниль, дупла отсутствуют. Присутствует незначительно количество сухих ветвей в кроне	Отсутствуют
3	3	Рябина		Ослабленное состояние. Гниль, дупла отсутствуют. Присутствует незначительно количество сухих ветвей в кроне	Отсутствуют
4	4	Клен		В кроне присутствуют сухие ветви	Вырезка сухих ветвей
5	5	Рябина		Ослабленное состояние. Гниль, дупла отсутствуют. Присутствует незначительно количество сухих ветвей в кроне	Отсутствуют
6	6	Клен		В кроне присутствуют сухие ветви, а также ветви касаются	Вырезка сухих ветвей, а также

				стен, окон, крыши и балконов МКД	обрезка ветвей, касающихся стен, окон, крыши и балконов МКД
7	7	Клен		В кроне присутствуют сухие ветви	Вырезка сухих ветвей
8	8	Рябина		В кроне присутствуют сухие ветви	Вырезка сухих ветвей
9	9	Рябина		В кроне присутствуют сухие ветви	Вырезка сухих ветвей
10	10	Рябина		Ослабленное состояние. Гниль, дупла отсутствуют. Присутствует незначительно количество сухих ветвей в кроне	Отсутствуют
11	11	Клен		В кроне присутствуют сухие ветви, а также ветви касаются стен, окон, крыши и балконов МКД	Вырезка сухих ветвей, а также обрезка ветвей, касающихся стен, окон, крыши и балконов МКД
12	12	Клен		В кроне присутствуют сухие ветви	Вырезка сухих ветвей
13	18	Клен		В кроне присутствуют сухие ветви	Вырезка сухих ветвей
14	19	Рябина		В кроне присутствуют сухие ветви	Вырезка сухих ветвей
15	20	Рябина		В кроне присутствуют сухие ветви	Вырезка сухих ветвей
16	21	Каштан		В кроне присутствуют сухие ветви	Вырезка сухих ветвей
17	22	Рябина		В кроне присутствуют сухие ветви	Вырезка сухих ветвей
18	23	Рябина		В кроне присутствуют сухие ветви	Вырезка сухих ветвей
19	24	Рябина		В кроне присутствуют сухие ветви	Вырезка сухих ветвей
20	25	Рябина		В кроне присутствуют сухие ветви	Вырезка сухих ветвей
21	26	Клен		Ослабленное состояние. Гниль, дупла, аварийный наклон отсутствуют. В кроне присутствует большое количество сухих ветвей. Имеется искривление ствола естественного происхождения вследствие затенения соседними зелеными насаждениями	Вырезка сухих ветвей
22	27	Ясень		В кроне присутствуют сухие ветви	Вырезка сухих ветвей
23	28	Клен		В кроне присутствуют сухие ветви	Вырезка сухих ветвей
24	34	Клен		В кроне присутствуют сухие ветви	Вырезка сухих ветвей
25	35	Каштан		В кроне присутствуют сухие ветви	Вырезка сухих ветвей

На территории общего пользования произрастают зеленые насаждения, в том числе:

26	13	Клен		В кроне присутствуют сухие ветви	Вырезка сухих ветвей
27	14	Ясень		В кроне присутствуют сухие ветви	Вырезка сухих ветвей
28	15	Клен		В кроне присутствуют сухие ветви	Вырезка сухих ветвей
29	16	Клен остролистный	24	Усыхающее состояние (сухостойный), угрожает падением, представляет угрозу жизни и здоровью граждан, а также причинения ущерба имуществу, больной, не подлежащий лечению и оздоровлению	Санитарная рубка
30	17	Клен		В кроне присутствуют сухие ветви	Вырезка сухих ветвей

На придомовой территории по пр-кту Московский, 143-147 произрастают зеленые насаждения, в том числе:

31	29	Рябина		Ослабленное состояние. Гниль, дупла отсутствуют. Присутствует незначительно количество сухих ветвей в кроне	Отсутствуют
32	30	Клен		В кроне присутствуют сухие ветви	Вырезка сухих ветвей
33	31	Клен		В кроне присутствуют сухие ветви	Вырезка сухих ветвей
34	32	Клен		В кроне присутствуют сухие ветви	Вырезка сухих ветвей
35	33	Клен остролистный	50	Усыхающее состояние: усыхание кроны более 80%, суховершинность, слабый прирост, сломы ветвей, отслоение коры, угрожает падением, представляет угрозу жизни и здоровью граждан, а также причинения ущерба имуществу, больной, не подлежащий лечению и оздоровлению	Санитарная рубка

Приложение:

1. Схема расположения зеленых насаждений.
2. Фотофиксация зеленых насаждений.

Заместитель председателя комиссии

Начальник отдела озеленения управления благоустройства, озеленения и экологии комитета городского хозяйства и строительства администрации городского округа «Город Калининград»

(должность, подпись, фамилия, инициалы)

Д. Е. Петренко

Члены комиссии:

Ведущий инженер

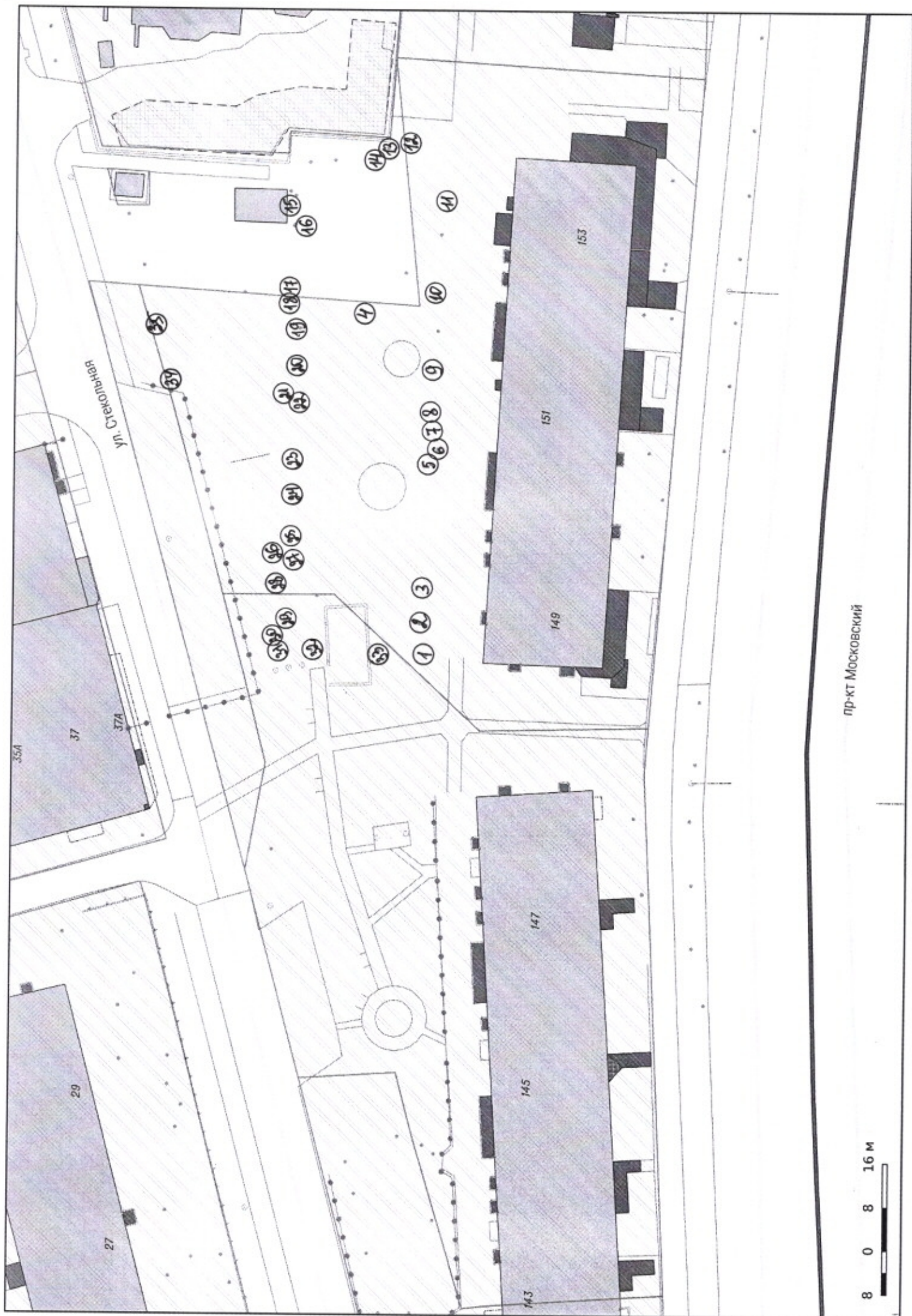
(должность, подпись, фамилия, инициалы)

А. А. Сирота

Ведущий инженер

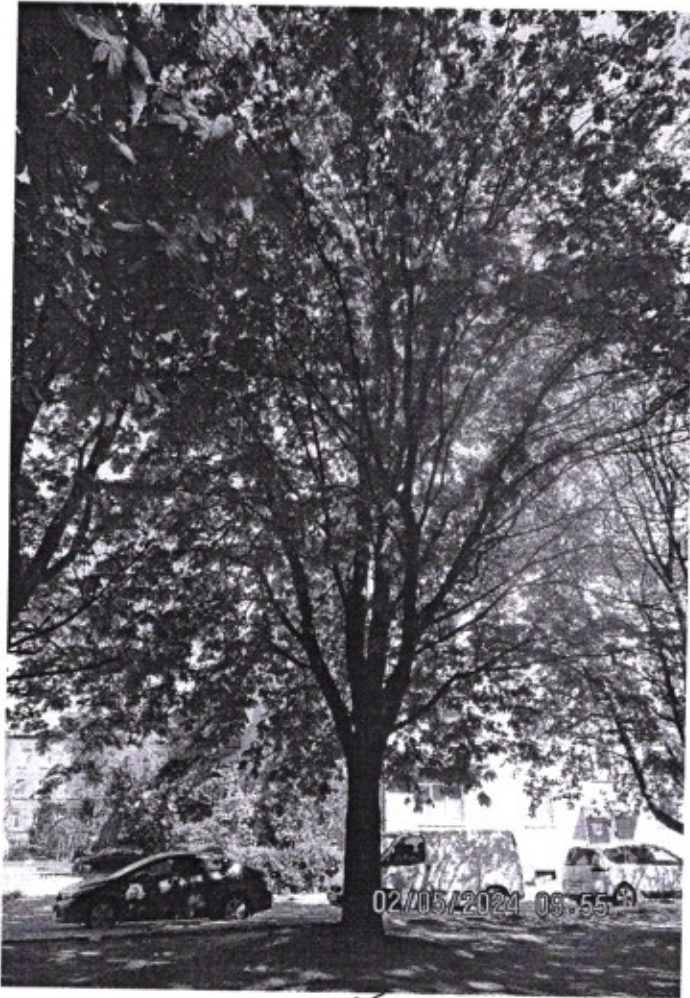
(должность, подпись, фамилия, инициалы)

А. С. Полянская

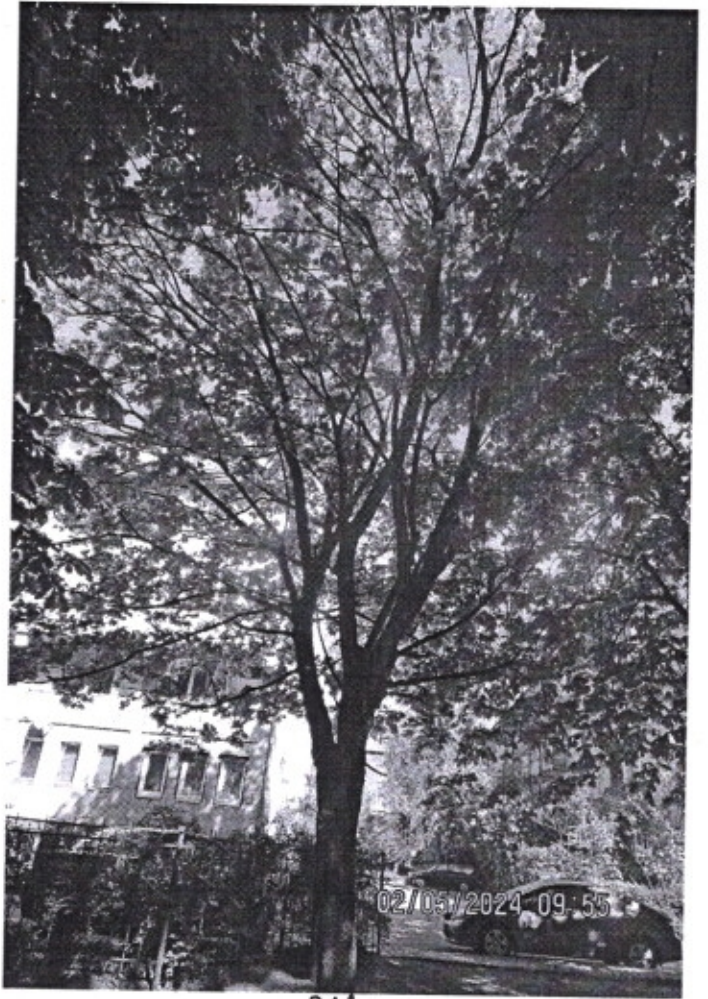


пр-кт Московский

8 0 8 16 м



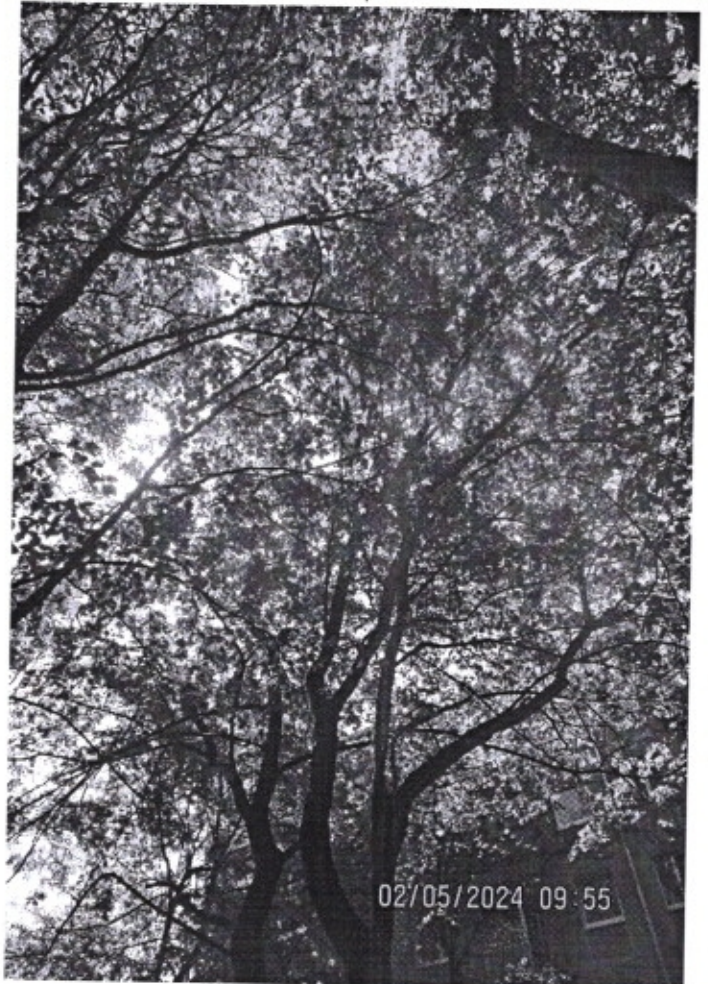
35



34



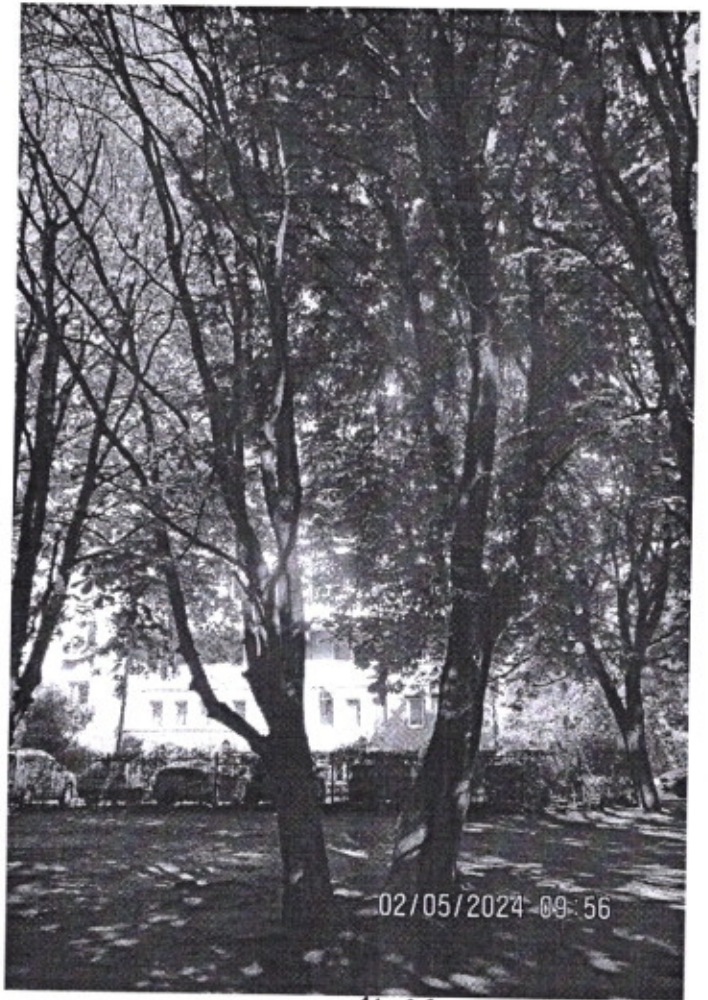
4



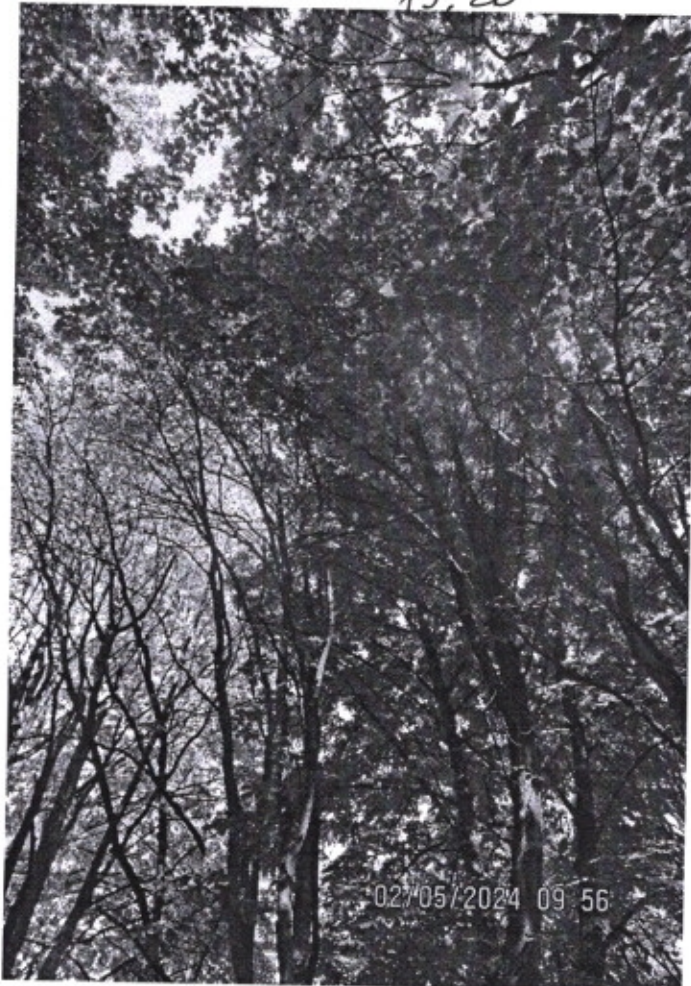
4



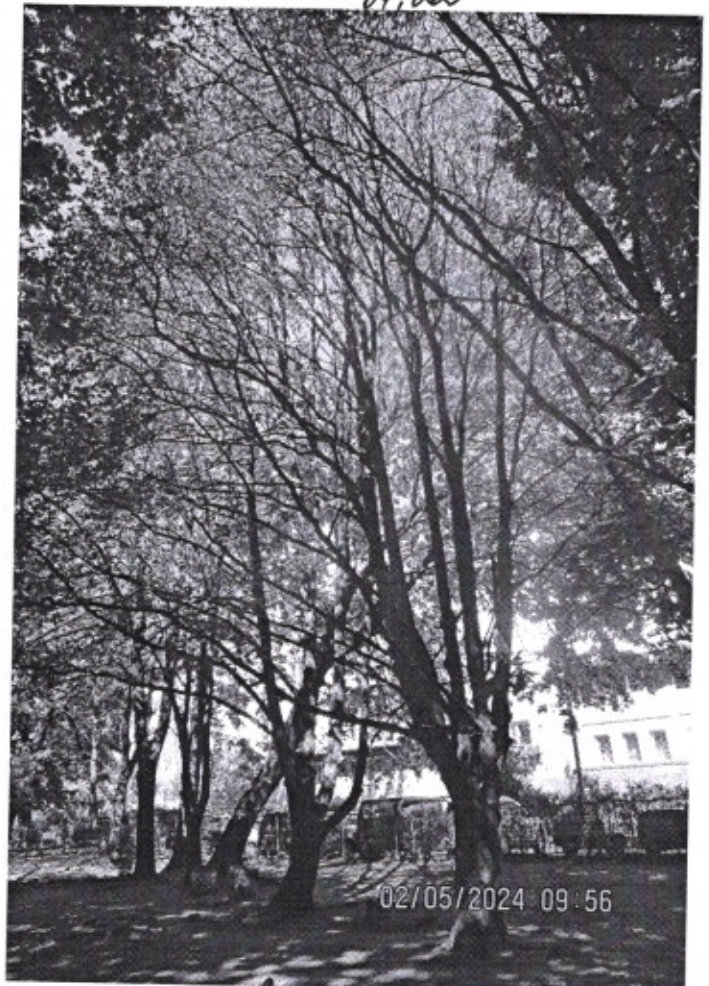
19, 20



21, 22



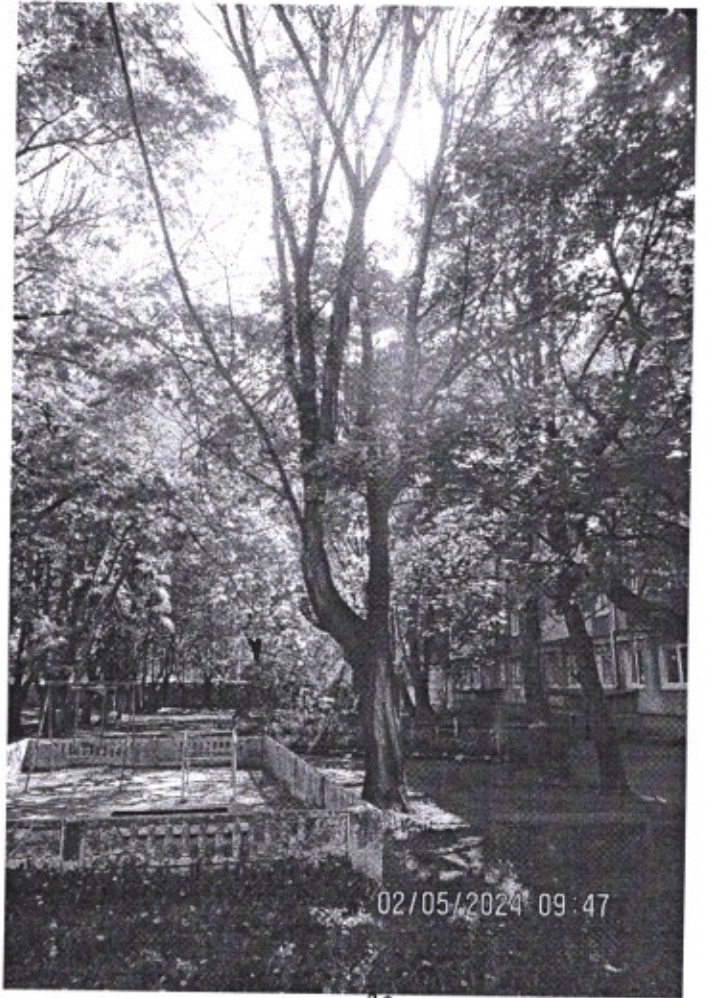
23, 24



25-28



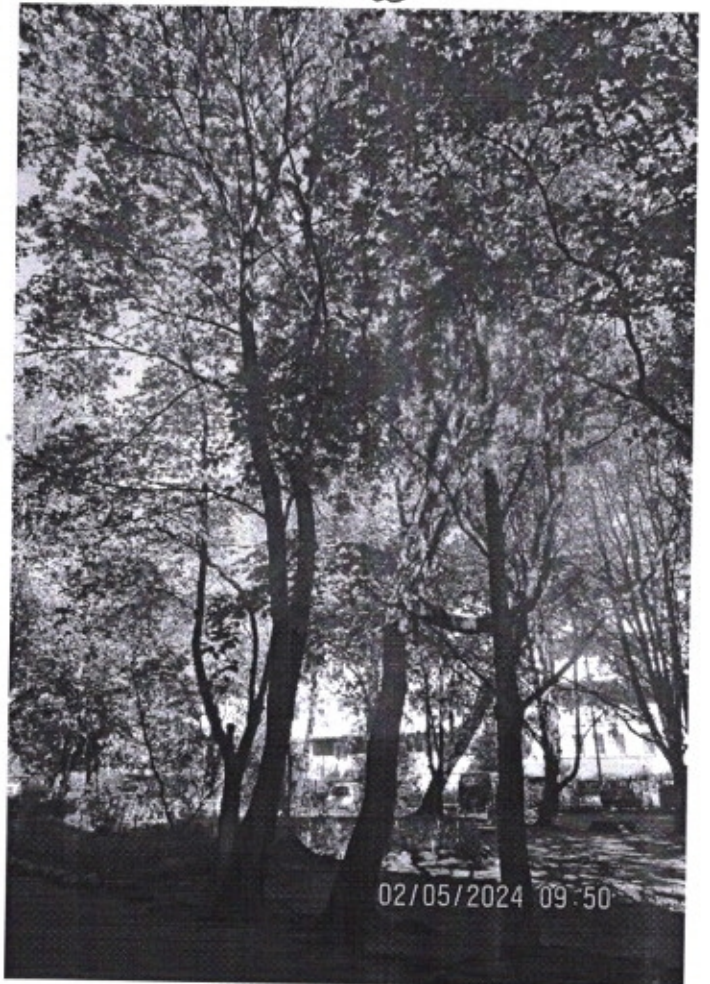
33



33



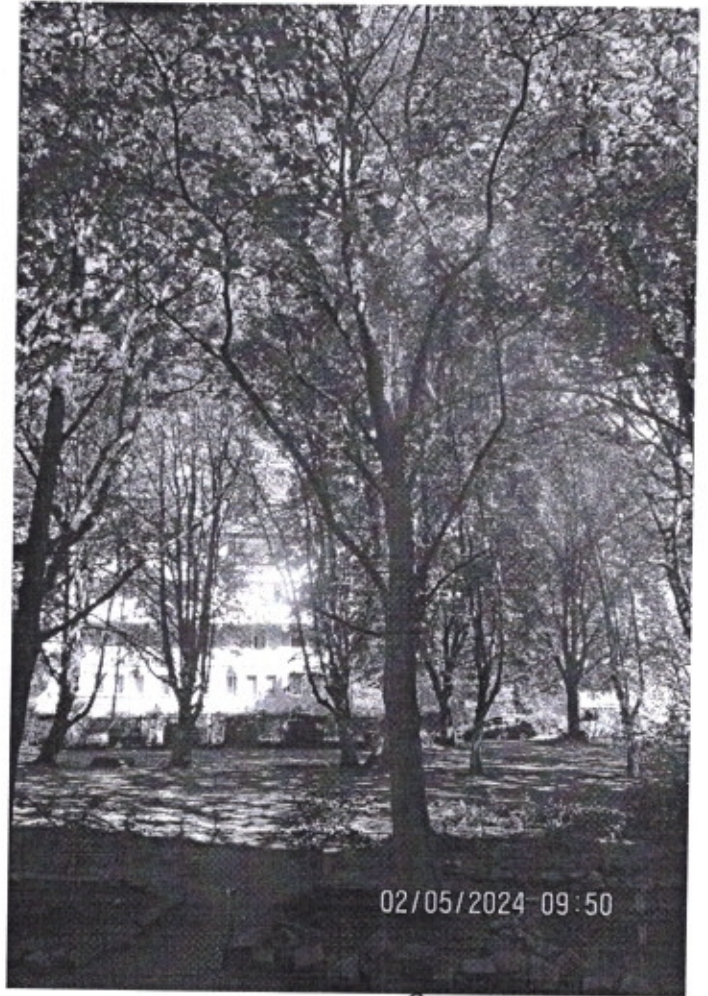
1 2 3



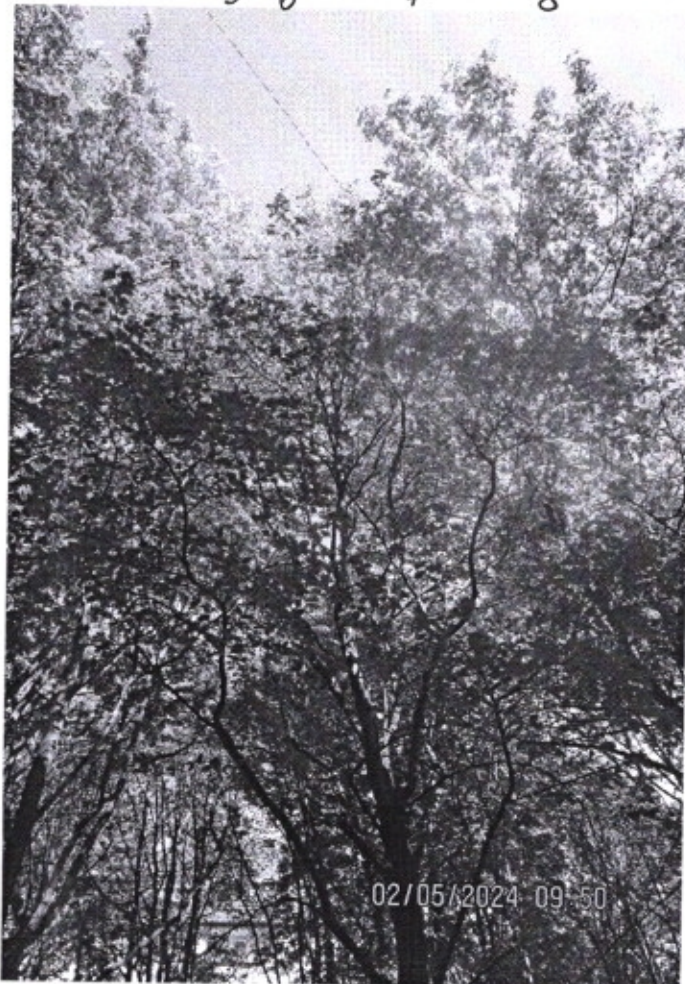
5,6 7 8



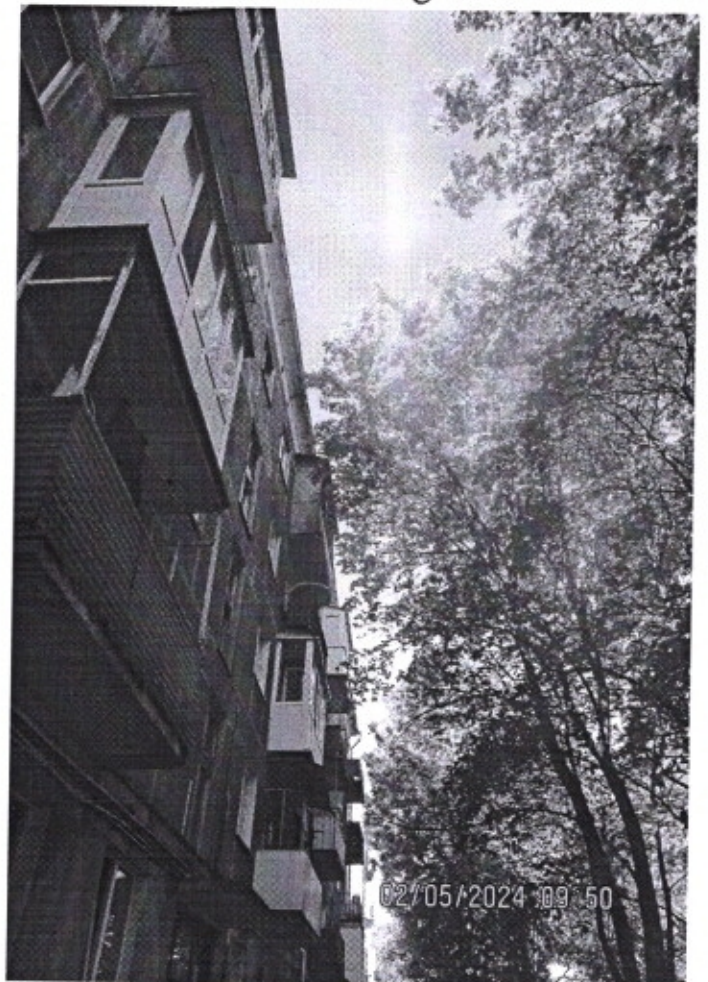
5 6 7 8



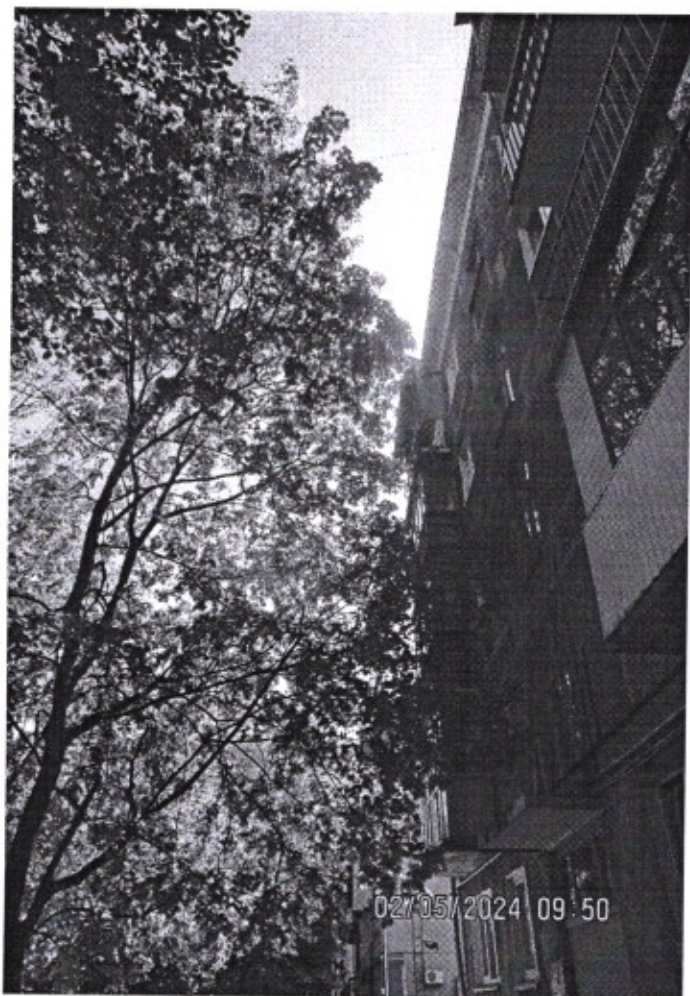
9



9



6



11



11



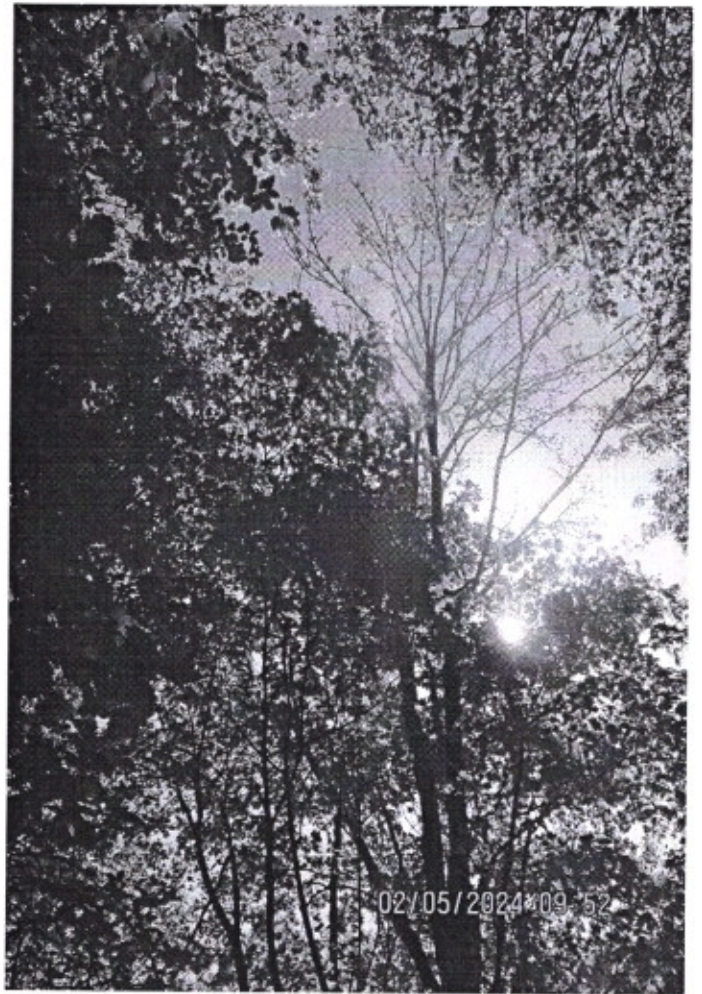
14



14



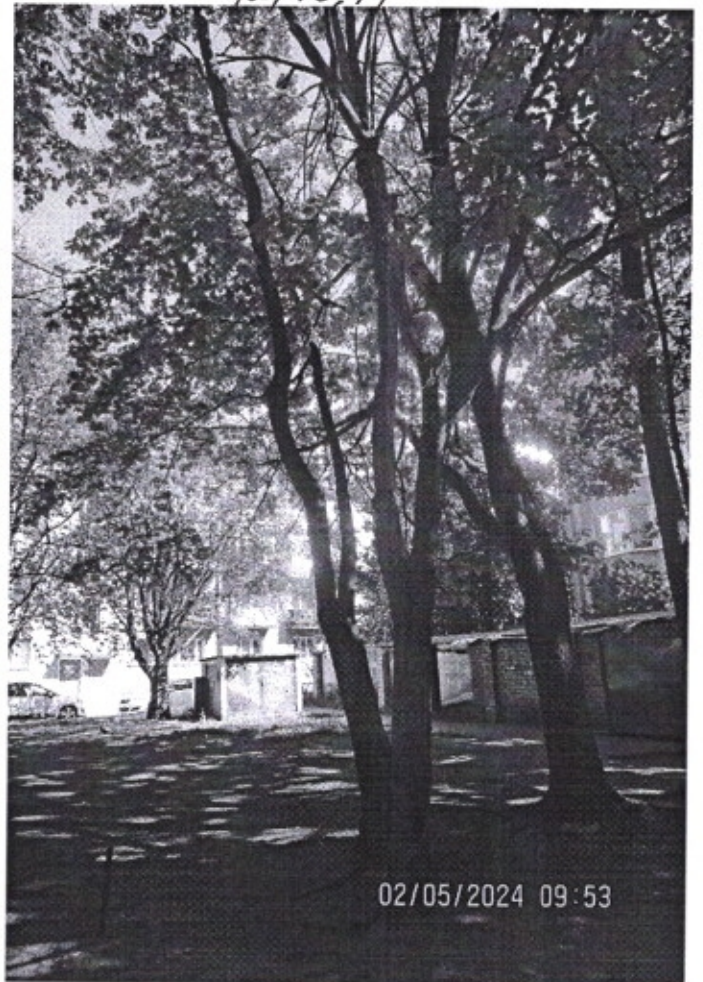
12, 13, 14



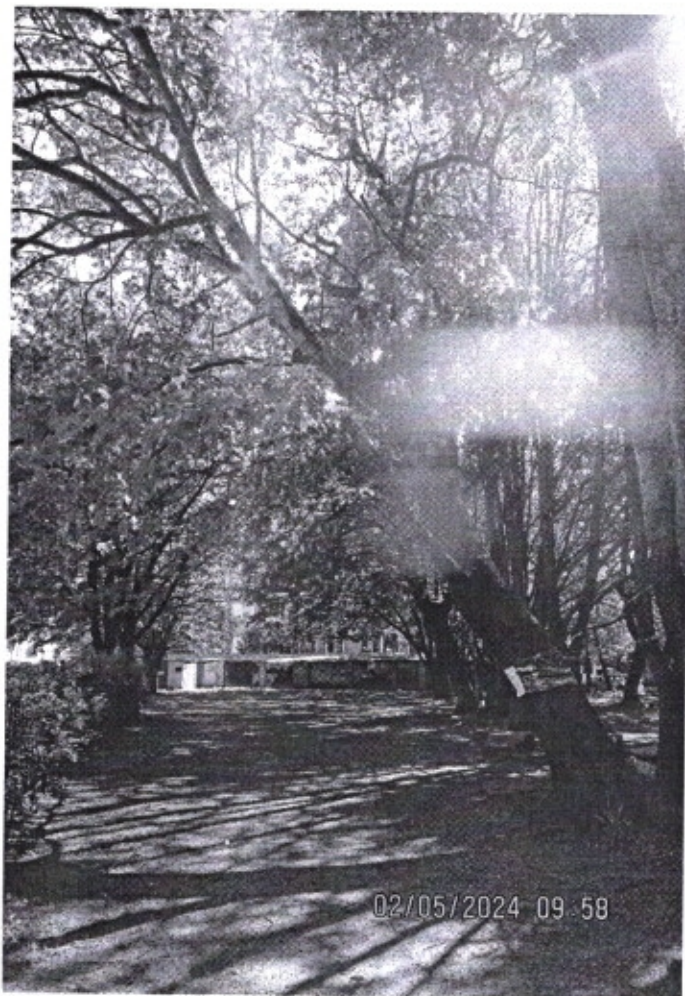
12, 13, 14



15, 16



15, 16



26



26

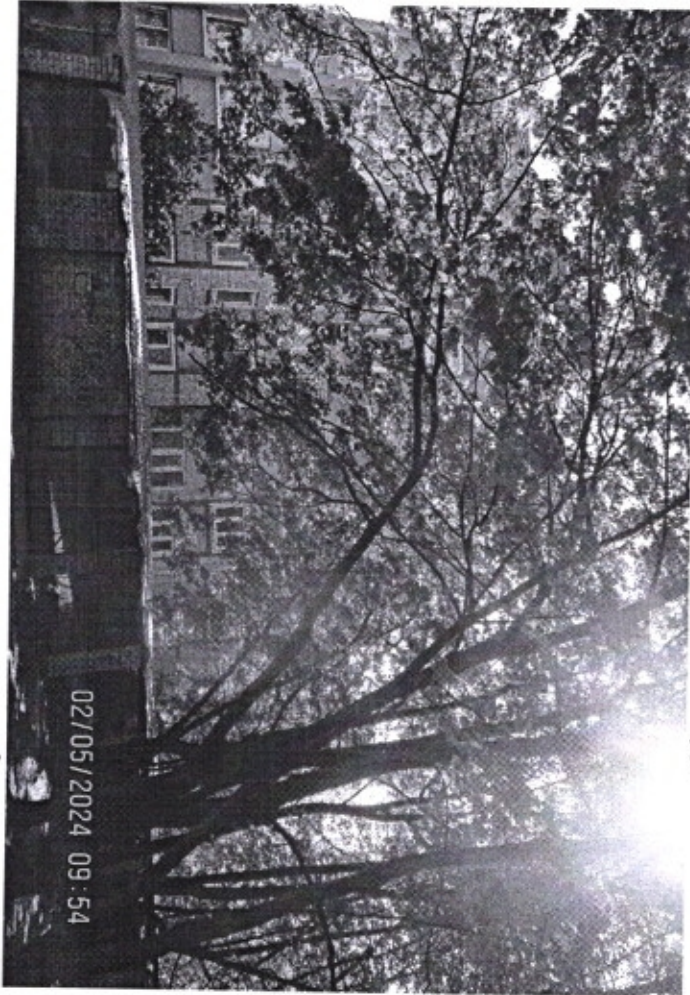


29-32



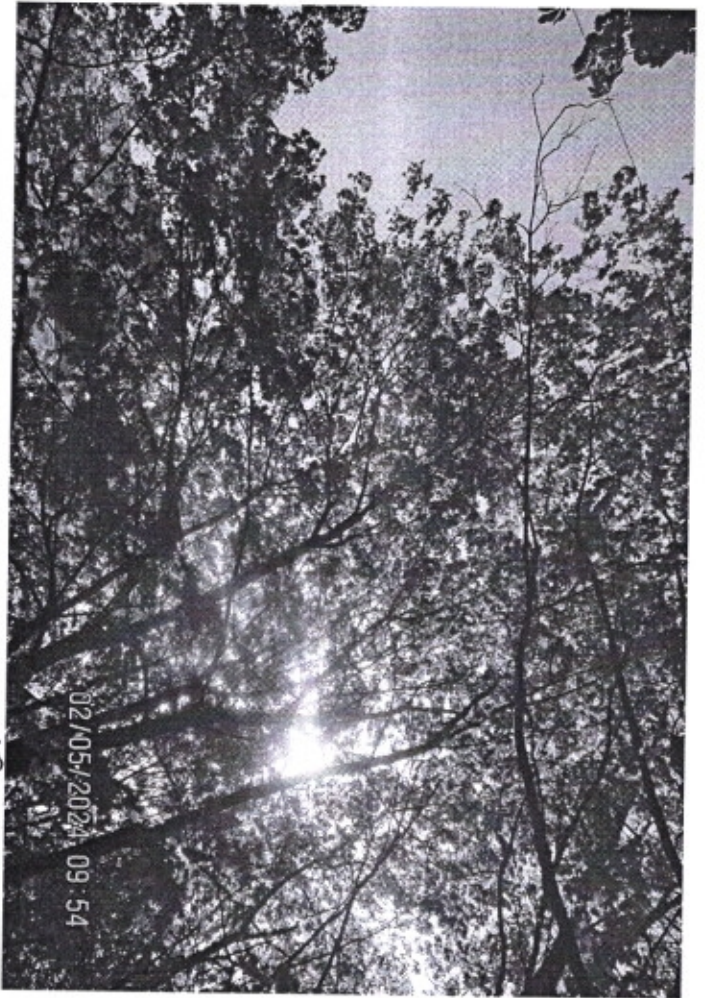
29-32

15



02/05/2024 09:54

15

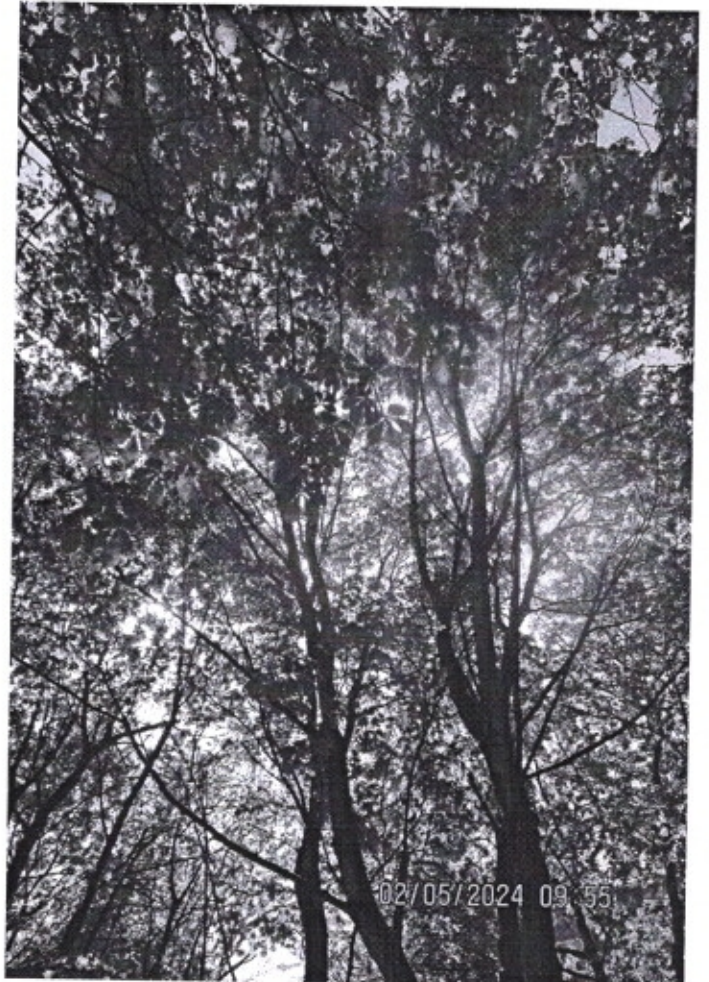


02/05/2024 09:54



02/05/2024 09:54

17 18



02/05/2024 09:55

17 18