

АКТ О НЕОБХОДИМОСТИ ВЫРУБКИ (СНОСА), ПЕРЕСАДКИ И ОБРЕЗКИ
ЗЕЛЕННЫХ НАСАЖДЕНИЙ

№ а-АОН- 935 от « 28 » апреля 2026 года

Выдан: ООО «Горсвет – Регион», 236040, г. Калининград, пр-кт Ленинский, д. 5

(ФИО либо наименование юридического лица - собственника, землевладельца, землепользователя,
арендатора земельного участка, почтовый индекс, адрес)

На основании акта обследования зеленых насаждений: № а-ОЗН-708 от « 27 » апреля 20 26 года,
в срок (период) не позднее 1 (одного) месяца с момента получения данного акта

установленный (предписанный) срок (период) выполнения работ

на земельном участке, расположенном: ул. 9 апреля, 88-94

(адрес, адресные ориентиры земельного участка, кадастровый номер (при наличии))

В целях: предотвращения аварийной ситуации

разрешено (необходимо) выполнение следующих работ:

№ п/п	№ на схеме	Порода, вид зеленых насаждений	Диаметр ствола, см (на высоте 1,3 м для деревьев), возраст, лет (для кустарников)	Описание состояния	Мероприятия вырубка (снос), и/или обрезка зеленых насаждений
1	12	Тополь		Ветви касаются ЛЭП	Обрезка ветвей, касающихся ЛЭП
2	13	Тополь		Ветви касаются ЛЭП	Обрезка ветвей, касающихся ЛЭП
3	14	Тополь		Ветви касаются ЛЭП	Обрезка ветвей, касающихся ЛЭП
4	15	Тополь		Ветви касаются ЛЭП	Обрезка ветвей, касающихся ЛЭП
5	16	Тополь		Ветви касаются ЛЭП	Обрезка ветвей, касающихся ЛЭП
6	17	Клен		Ветви касаются ЛЭП	Обрезка ветвей, касающихся ЛЭП
7	18	Клен		Ветви касаются ЛЭП	Обрезка ветвей, касающихся ЛЭП
8	19	Клен		Ветви касаются ЛЭП	Обрезка ветвей, касающихся ЛЭП
9	37	Клен		Ветви касаются ЛЭП	Обрезка ветвей, касающихся ЛЭП
10	20	Дуб		Ветви касаются ЛЭП	Обрезка ветвей, касающихся ЛЭП
11	21	Клен		Ветви касаются ЛЭП	Обрезка ветвей, касающихся ЛЭП
12	28	Клен		Ветви касаются ЛЭП	Обрезка ветвей, касающихся ЛЭП
13	29	Алыча		Ветви касаются ЛЭП	Обрезка ветвей, касающихся ЛЭП
14	30	Береза		Ветви касаются ЛЭП	Обрезка ветвей, касающихся ЛЭП
15	31	Боярышник		Ветви касаются ЛЭП	Обрезка ветвей, касающихся ЛЭП
Итого: 15 шт. – обрезка ветвей, касающихся ЛЭП					

Приложение:

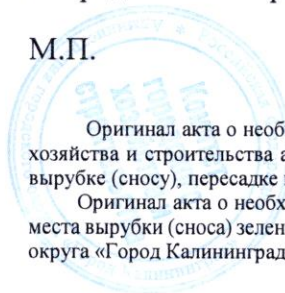
1. копия акта обследования зеленых насаждений № а-ОЗН-708 от 27.04.2026;

2. схема произрастания зеленых насаждений;

3. фотофиксация зеленых насаждений.

И. о. председателя комитета городского
хозяйства и строительства
администрации городского округа
«Город Калининград»

М.П.



(подпись)

/Л.Ф. Пильтихина/
(ФИО)

Оригинал акта о необходимости вырубки (сноса), пересадки и обрезки зеленых насаждений подлежит возврату в комитет городского хозяйства и строительства администрации городского округа «Город Калининград» в течение 5 рабочих дней после выполнения работ по вырубке (сносу), пересадке и обрезке зеленых насаждений.

Оригинал акта о необходимости вырубки (сноса), пересадки и обрезки зеленых насаждений с приложением акта освидетельствования места вырубки (сноса) зеленых насаждений подлежит хранению в комитете городского хозяйства и строительства администрации городского округа «Город Калининград» в установленном порядке.

УТВЕРЖДАЮ

Председатель комиссии по учету и вырубке (сносу) зеленых насаждений и компенсационному озеленению на территории городского округа «Город Калининград»

Орлов А. В.

(фамилия, инициалы)

АКТ ОБСЛЕДОВАНИЯ ЗЕЛЕННЫХ НАСАЖДЕНИЙ

№ а-ОЗН- 708 от « 27 » апреля 20 26 года

Комиссией по учету и вырубке (сносу) зеленых насаждений и компенсационному озеленению на территории городского округа «Город Калининград» в составе:

Ведущего инженера отдела по обследованию зеленых насаждений
МКУ «Калининградская служба заказчика» Сирота А. А.
(должность, фамилия, инициалы)

Ведущего инженера отдела по обследованию зеленых насаждений
МКУ «Калининградская служба заказчика» Выходцевой А. М.
(должность, фамилия, инициалы)

на основании

задания на проведение оперативного обследования в связи с обращением
физического лица (№ з-КГХиС-236 от 01.04.2026)

в целях

оперативного обследования

проведено обследование зеленых насаждений, произрастающих на земельном участке, расположенном:

ул. 9 апреля, 88-94

Результаты обследования зеленых насаждений:

На территории общего пользования произрастают зеленые насаждения, в том числе:

№ п/п	№ на схеме	Порода зеленых насаждений	Экол. цен., балл	Диаметр ствола, см (на высоте 1,3 м для деревьев) / возраст, лет (для кустарников)	Оценка (описание) состояния зеленого насаждения	Рекомендуемые мероприятия
1	3	Липа		55	Сильно разросшаяся крона.	Омолаживающая обрезка на высоту 6 м с сохранением скелетных ветвей не менее 1/3 их длины
2	27	Алыча		20,26	Разросшаяся крона, ветви которой касаются фасада МКД	Формовочная обрезка
3	35	Алыча		18,32,34	Разросшаяся крона с присутствием сухих, сломанных, зависших ветвей, а также ветви касаются фасада МКД	Формовочная обрезка с вырезкой сухих, сломанных, зависших ветвей
4	7	Береза			Ослабленное состояние. Гниль, дупла, наклон, сухие ветви отсутствуют. Присутствует небольшая	Отсутствуют

					сухобочина	
5	11	Береза			Ветви касаются фасада МКД	Обрезка ветвей, касающихся фасада МКД
6	12	Тополь			Ветви касаются ЛЭП	Обрезка ветвей, касающихся ЛЭП
7	13	Тополь			Ветви касаются ЛЭП	Обрезка ветвей, касающихся ЛЭП
8	14	Тополь			Ветви касаются ЛЭП	Обрезка ветвей, касающихся ЛЭП
9	15	Тополь			Ветви касаются ЛЭП	Обрезка ветвей, касающихся ЛЭП
10	16	Тополь			Ветви касаются ЛЭП	Обрезка ветвей, касающихся ЛЭП
11	17	Клен			Ветви касаются ЛЭП	Обрезка ветвей, касающихся ЛЭП
12	18	Клен			Ветви касаются ЛЭП	Обрезка ветвей, касающихся ЛЭП
13	19	Клен			Ветви касаются ЛЭП	Обрезка ветвей, касающихся ЛЭП
14	37	Клен			Ветви касаются ЛЭП и фасада МКД	Обрезка ветвей, касающихся ЛЭП и фасада МКД
15	20	Дуб			Ветви касаются ЛЭП, в кроне присутствуют сухие ветви	Обрезка ветвей, касающихся ЛЭП, вырезка сухих ветвей
16	21	Клен			Ветви касаются ЛЭП	Обрезка ветвей, касающихся ЛЭП, обрезка сухих ветвей
17	22	Рябина			Ветви касаются фасада МКД	Обрезка ветвей, касающихся фасада МКД
18	23	Липа			В кроне присутствуют сухие ветви	Вырезка сухих ветвей
19	24	Черемуха			Разросшаяся крона, ветви которой касаются фасада МКД	Обрезка ветвей, касающихся фасада МКД
20	25	Клен			В кроне присутствуют сухие ветви, также одна из центральных вершин имеет сквозную трещину между скелетными ветвями, наклон в сторону проезжей части, возможен разлом вершины, угрожает падением	Вырезка сухих ветвей, обрезка одной из центральной вершины, имеющей сквозную трещину между скелетными ветвями
21	26	Алыча			В кроне присутствуют сухие, сломанные, зависшие ветви	Вырезка сухих, сломанных, зависших ветвей
22	28	Клен			Ветви касаются ЛЭП, в кроне присутствуют сухие ветви	Обрезка ветвей, касающихся ЛЭП, вырезка сухих ветвей
23	29	Алыча			Ветви касаются ЛЭП	Обрезка ветвей, касающихся ЛЭП
24	30	Береза			Ветви касаются ЛЭП	Обрезка ветвей, касающихся ЛЭП
25	31	Боярышник			Ветви касаются ЛЭП	Обрезка ветвей, касающихся ЛЭП

26	32	Береза			Ослабленное состояние. Гниль, дупла, наклон, сухие ветви отсутствуют	Отсутствуют
27	33	Береза			Ослабленное состояние. Гниль, дупла, наклон, сухие ветви отсутствуют	Отсутствуют
28	34	Рябина обыкновенная		26	Сильно ослабленное состояние: глубокая прикорневая гниль до высоты 1,4 м, ассиметричная крона, возможен слом ствола, угрожает падением, представляет угрозу жизни и здоровью граждан, а также причинения ущерба имуществу, больная, не подлежащая лечению и оздоровлению	Санитарная рубка
29	8	Тополь черный		61	Усыхающее состояние: усыхание ассиметричной кроны более 70%, обильно заселена омелью, сломы ветвей, угрожает падением, представляет угрозу жизни и здоровью граждан, а также причинения ущерба имуществу, больной, не подлежащая лечению и оздоровлению	Санитарная рубка

Приложение:

1. Схема расположения зеленых насаждений.
2. Фотофиксация зеленых насаждений.

Заместитель председателя комиссии:

Начальник отдела озеленения управления благоустройства, озеленения и экологии комитета городского хозяйства и строительства администрации городского округа «Город Калининград»

О. А. Семибратова

(должность, подпись, фамилия, инициалы)

Члены комиссии:

Ведущий инженер*

А. А. Сирота

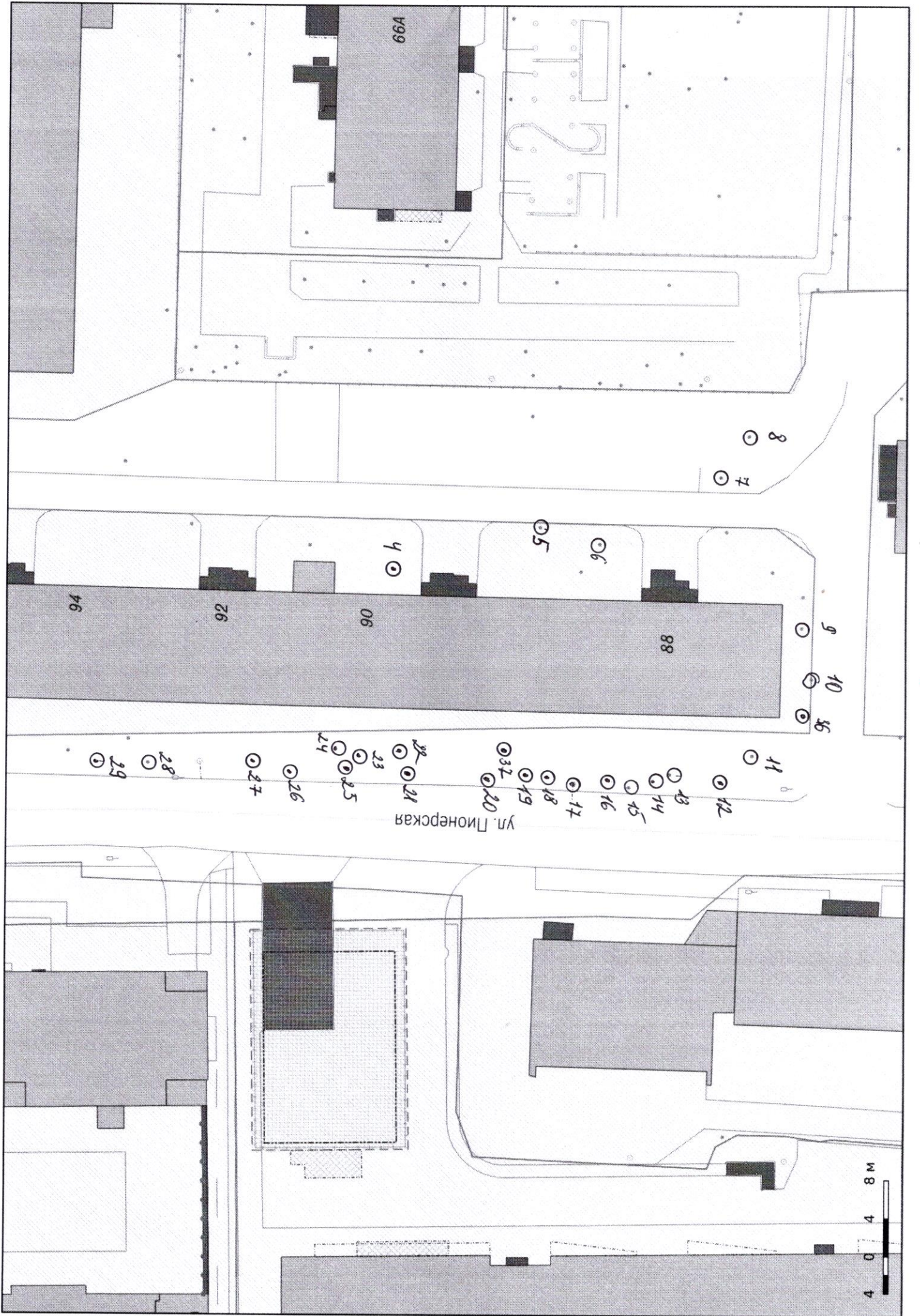
(должность, подпись, фамилия, инициалы)

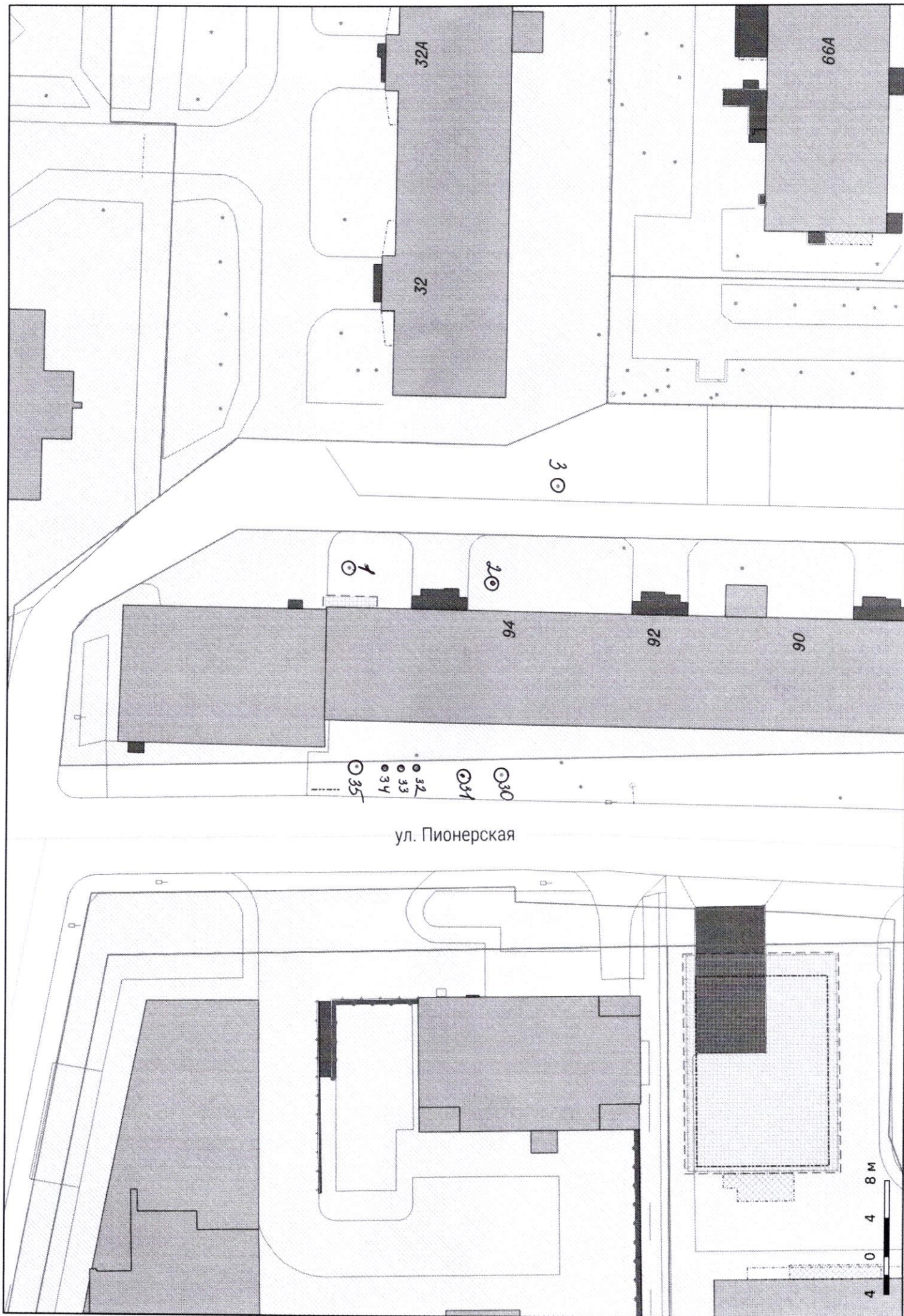
Ведущий инженер

А. М. Выходцева

(должность, подпись, фамилия, инициалы)

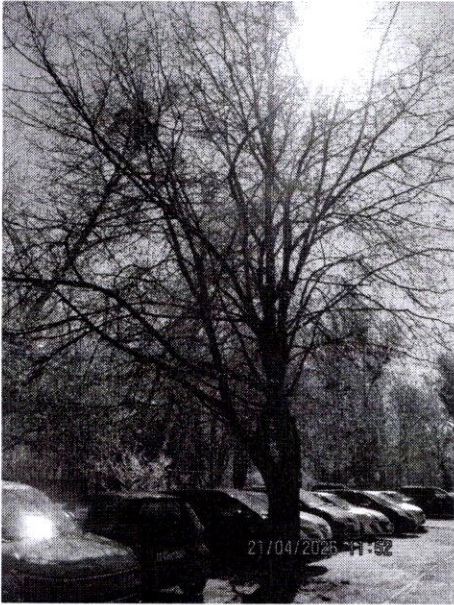
*- специалист, имеющий квалификацию «Лесопатолог»



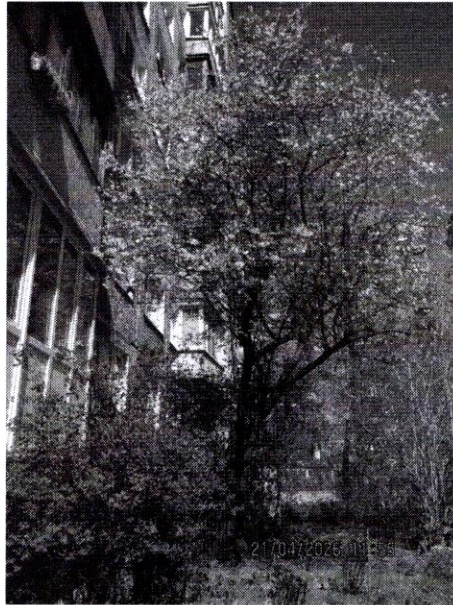


ул. Пионерская

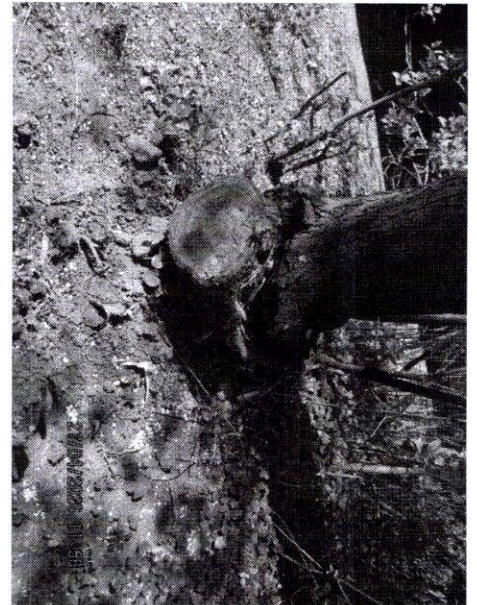
4 0 4 8 М



3



4



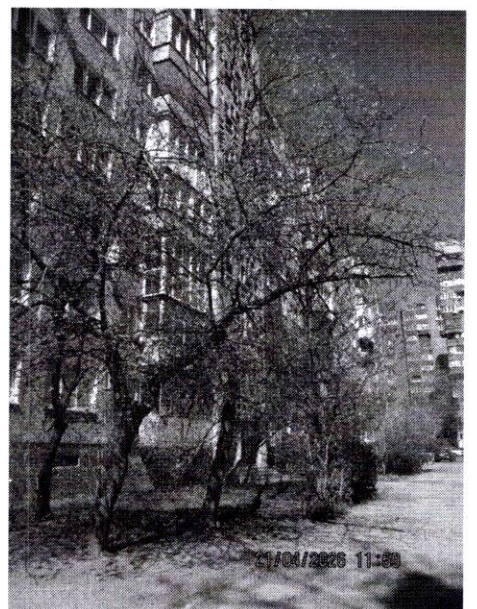
4



4



5



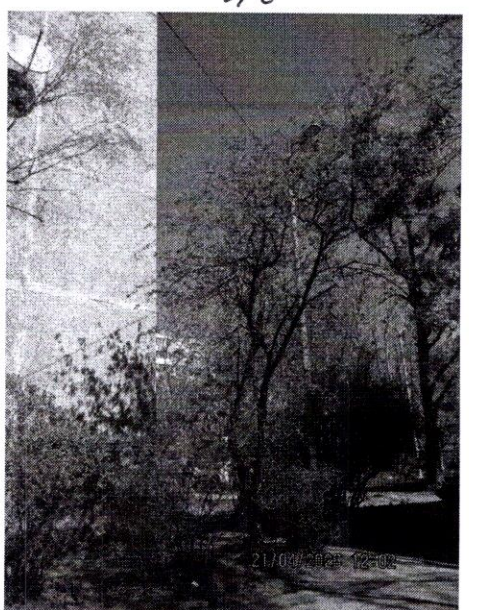
5/6



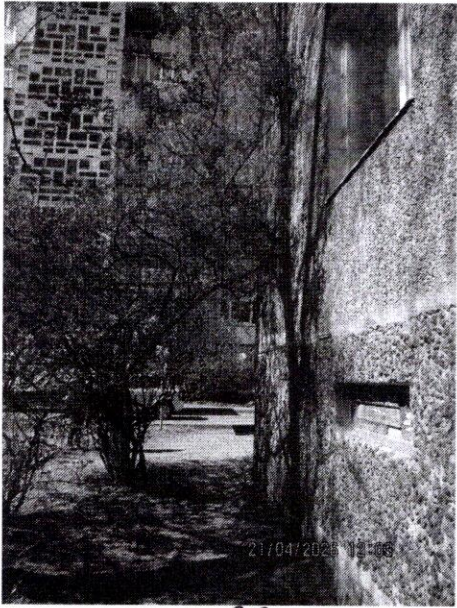
8



8



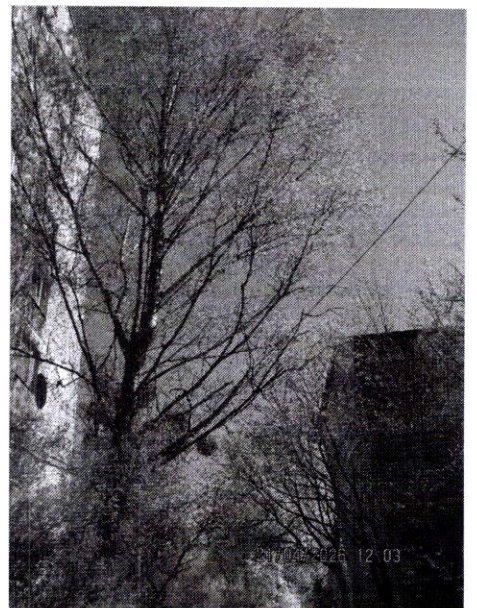
9



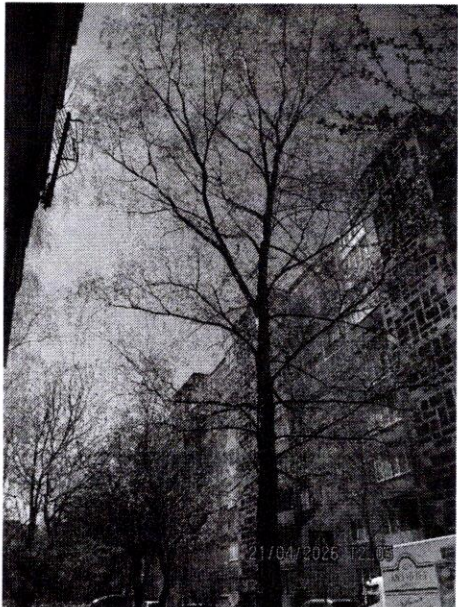
36



10



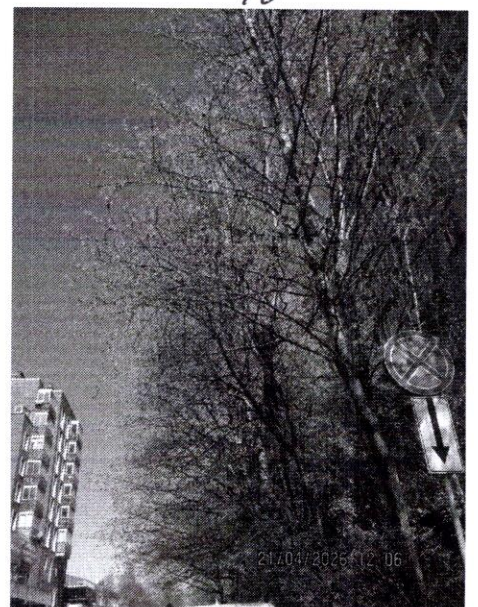
10



11



11-20, 37, 21



15, 16, 17-19



21



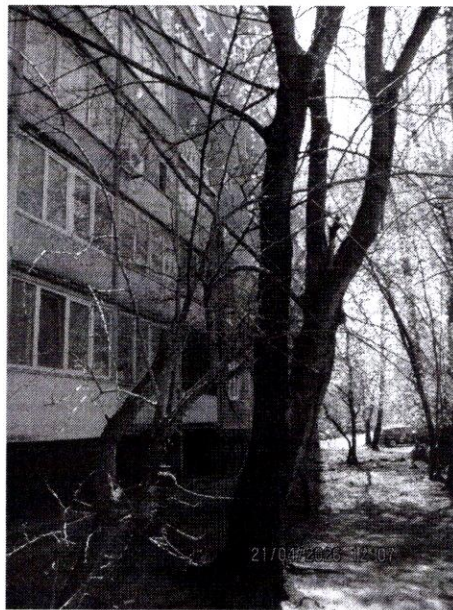
22



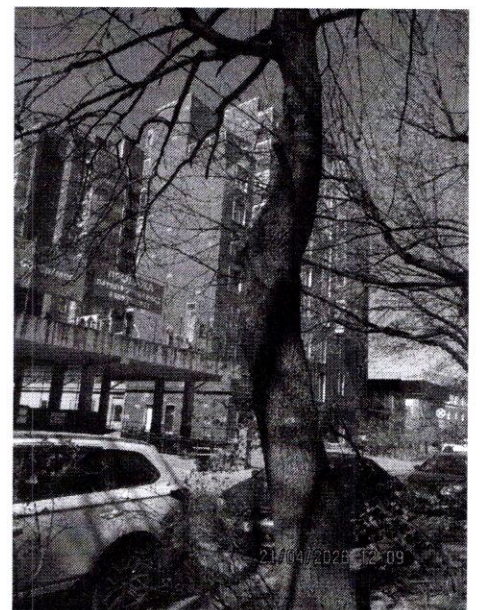
22



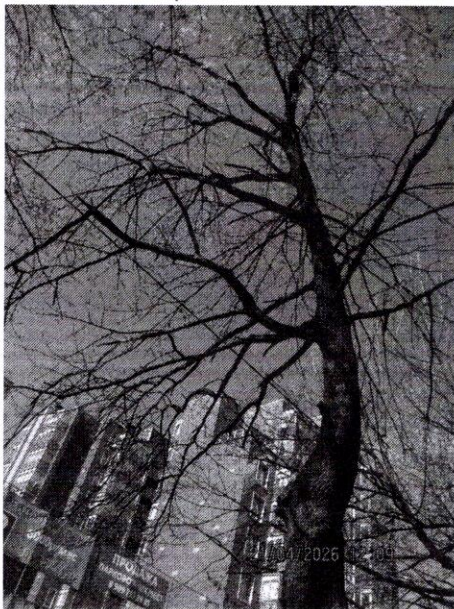
37, 20



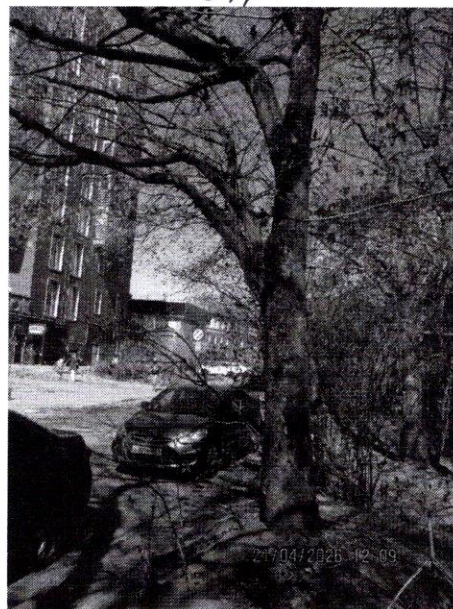
37, 20



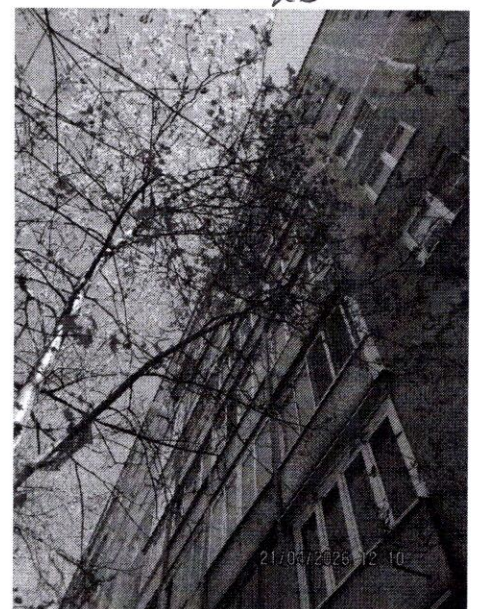
23



23



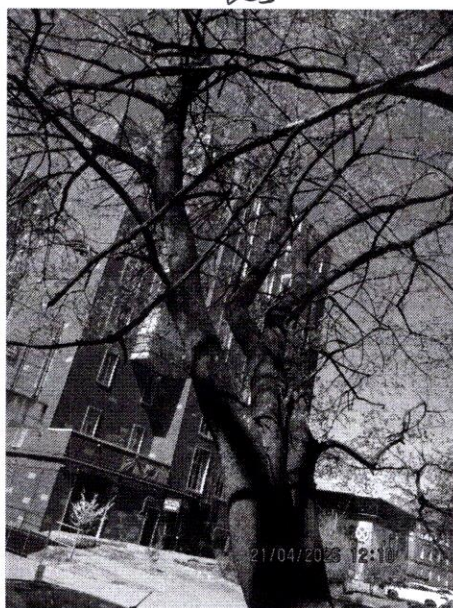
25



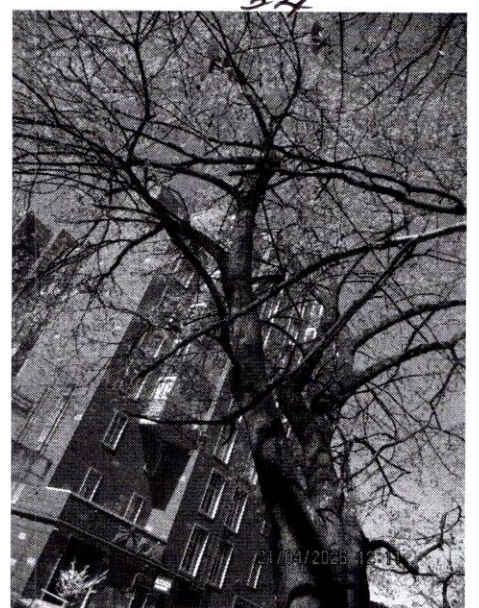
27



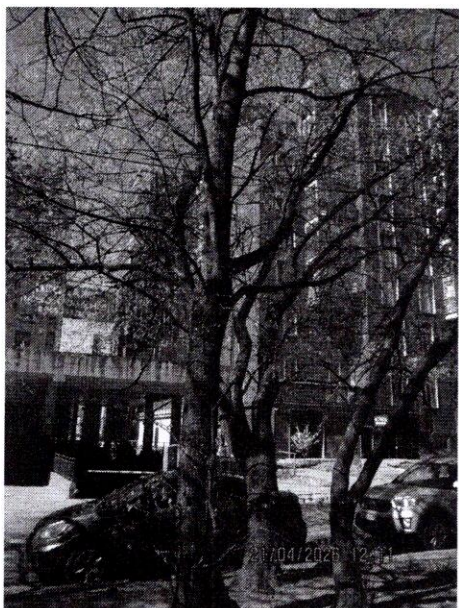
21



21



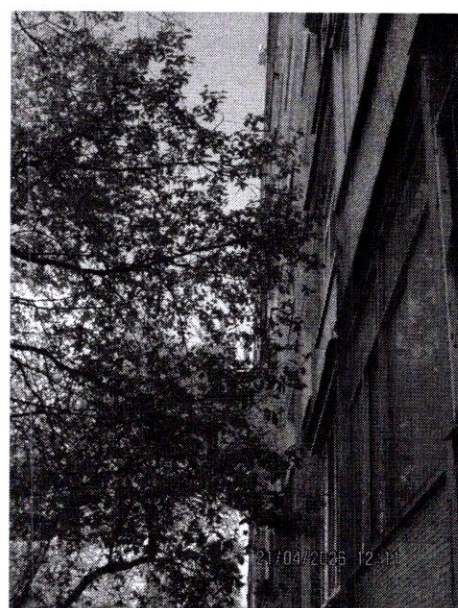
21



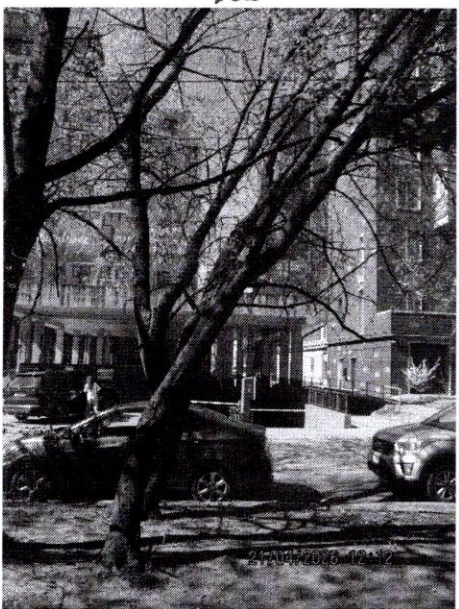
23



23



24



24, 25



26



27



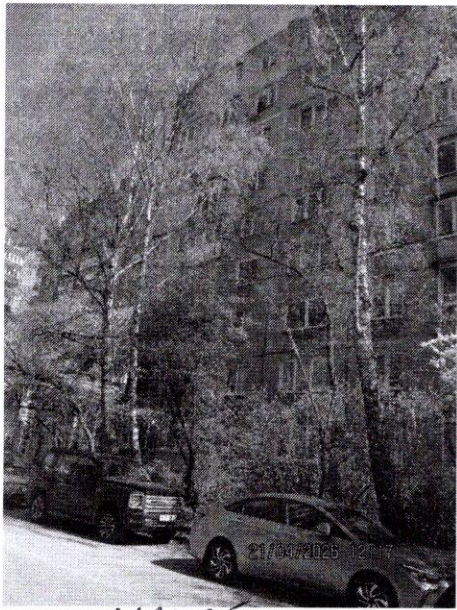
28



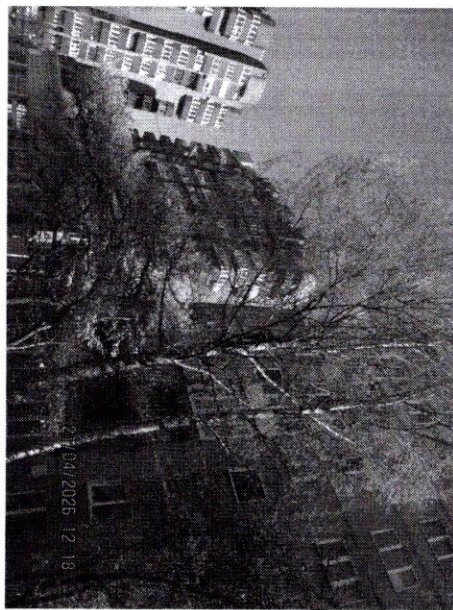
28



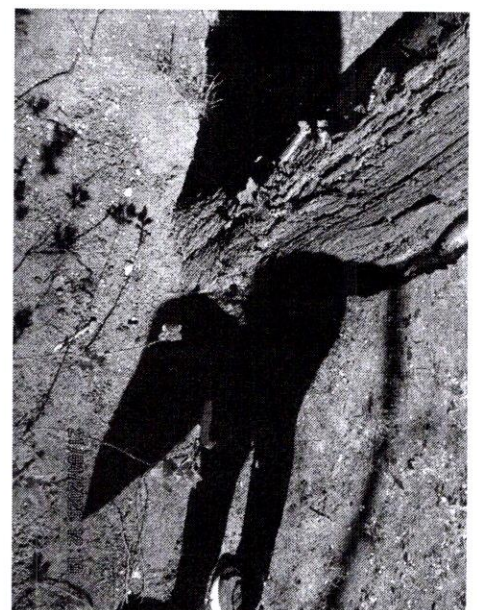
29, 30



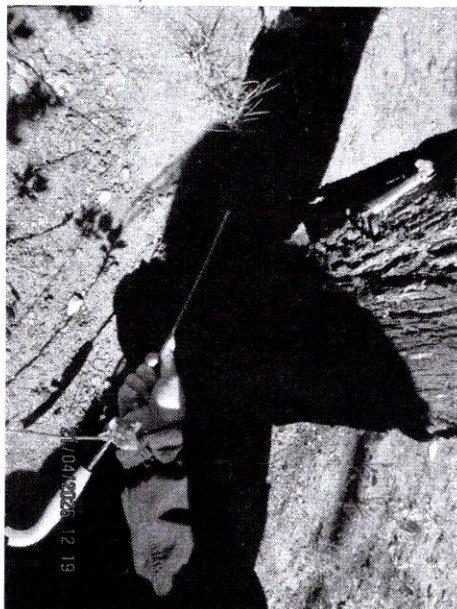
31, 32-35



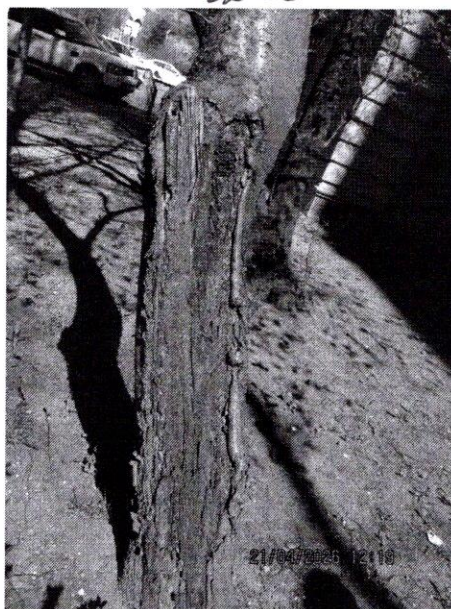
32-35



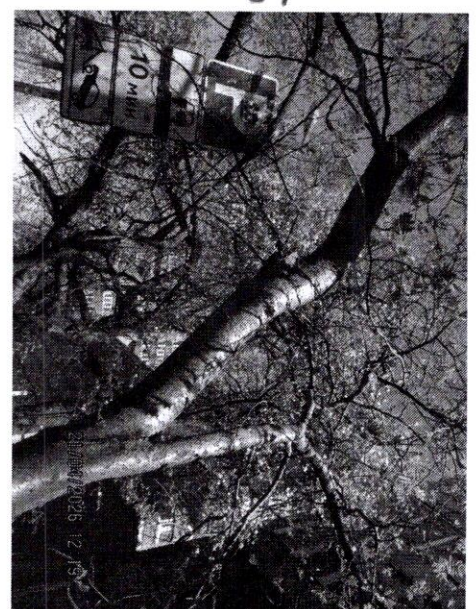
34



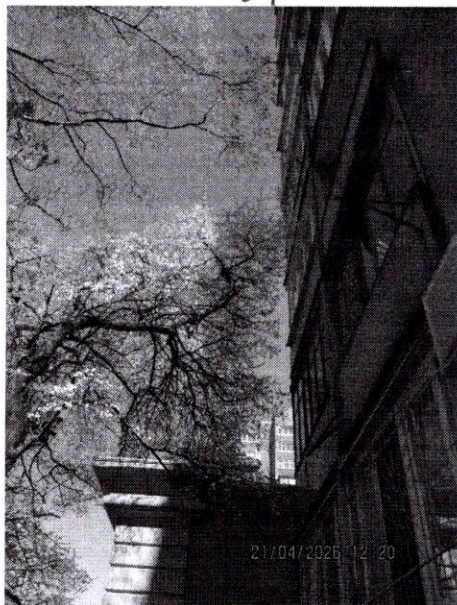
34



34



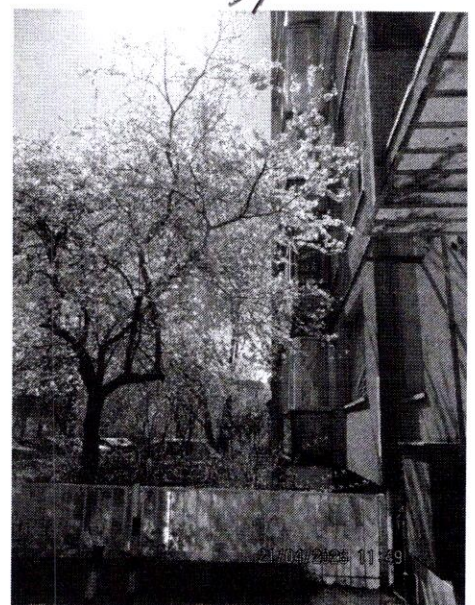
34



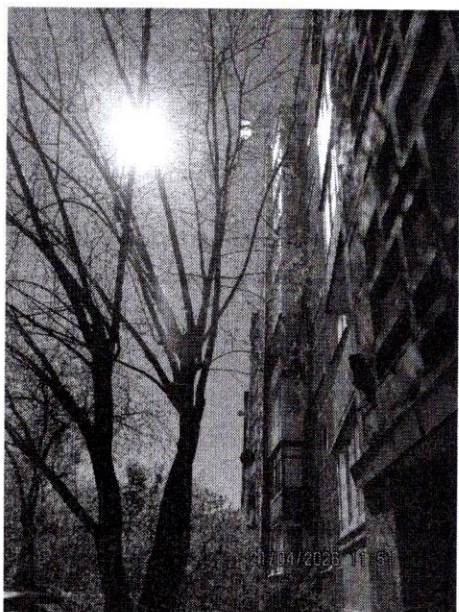
35



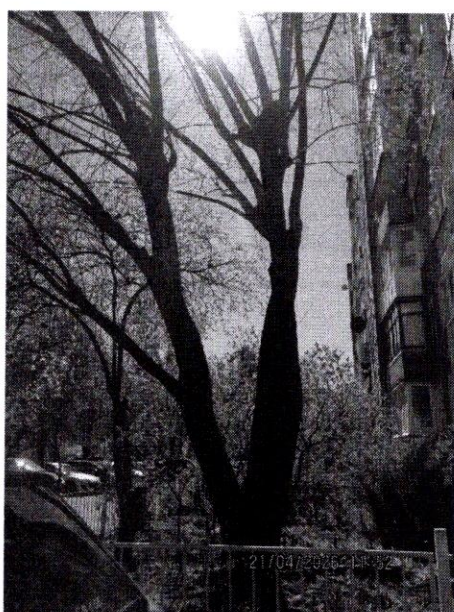
35



1



2



2