

ООО «Мой квартал»

**Проект компенсационного озеленения объекта
по адресу:**

**г. Калининград, ул. Молдавская, 1-7
(КН 39:15:121048:5)**

Проектная документация

«Утверждаю»

И.о. председателя комитета
городского хозяйства и
строительства администрации
городского округа
«Город Калининград»


Л.Ф. Пильтихина
« 24 » июня 2026 г.



Калининград
2026

038-19/у-145
от 04.06.26

ПОЯСНИТЕЛЬНАЯ ЗАПИСКА

В соответствии с актом обследования зеленых насаждений № а-ОЗН-1752 от 13 августа 2025 года в границах земельного участка по адресу г. Калининград, ул. Молдавская, 1-7, (КН 39:15:121048:5) на придомовой территории необходима вырубка 2 (двух) деревьев:

№ п.п.	Порода дерева	Кол-во	Группа ценности	Экологическая ценность вида, баллы	
				Баллов за шт.	Итого баллов
1	Тополь Черный пирамидальный	2	2	9	18
	Итого:	2			18

Площадь вырубленного зеленого насаждения меньше 100 кв.м.

В соответствии с Законом Калининградской области № 100 от 21.12.2006 г. «Об охране зеленых насаждений» проектом, взамен вырубаемых зеленых насаждений, предусматривается компенсационное озеленение в границах земельного участка по адресу: г. Калининград, ул. Молдавская, 1-7, (КН 39:15:121048:5) посадкой 2 (двух) саженцев- липа мелколистная.

Высаживаемая порода деревьев соответствует 1 группе ценности - (18 баллам экологической ценности вида (породы) дерева (постановление Правительства Калининградской области № 521 от 05.10.2022 г. «Об определении экологической ценности видов (пород) зеленых насаждений и правил замены видов (пород) зеленых насаждений при проведении компенсационного озеленения на территории Калининградской области»).

Компенсационное озеленение выполняется в соответствии с требованиями СП 42.13330.2016 «Планировка и застройка городских и сельских поселений» в части соблюдения нормативных расстояний до зданий и сооружений (не менее 5 м), инженерных коммуникаций (не менее 2 м), края тротуара (не менее 0,7 м).

Место посадки зеленых насаждений представлено на посадочном (разбивочном) плане (лист № 6 данного проекта)

Компенсационное озеленение планируется выполнить в срок до 31.10.2026г.

Саженцы деревьев для выполнения компенсационного озеленения должны быть из питомника и соответствовать требованиям ГОСТ 59370-2021. «Зеленые» стандарты Посадочный материал декоративных растений»:

№ п.п.	Наименование вида	Ед. изм.	Кол-во	Обхват ствола на высоте 1,0м., не менее (см)	Высота (м.) Не менее
1	Липа мелколистная	шт.	02	8,0	2,5
ИТОГО: 2 дерева					

Саженцы деревьев для посадки должны быть с закрытой корневой системой в контейнере, иметь ровный прямой ствол, здоровую, нормально развитую корневую

систему с хорошо выраженной скелетной частью, симметричную крону, очищенную от сухих и поврежденных ветвей. На саженцах не должно быть механических повреждений и признаков повреждения болезнями и вредителями.

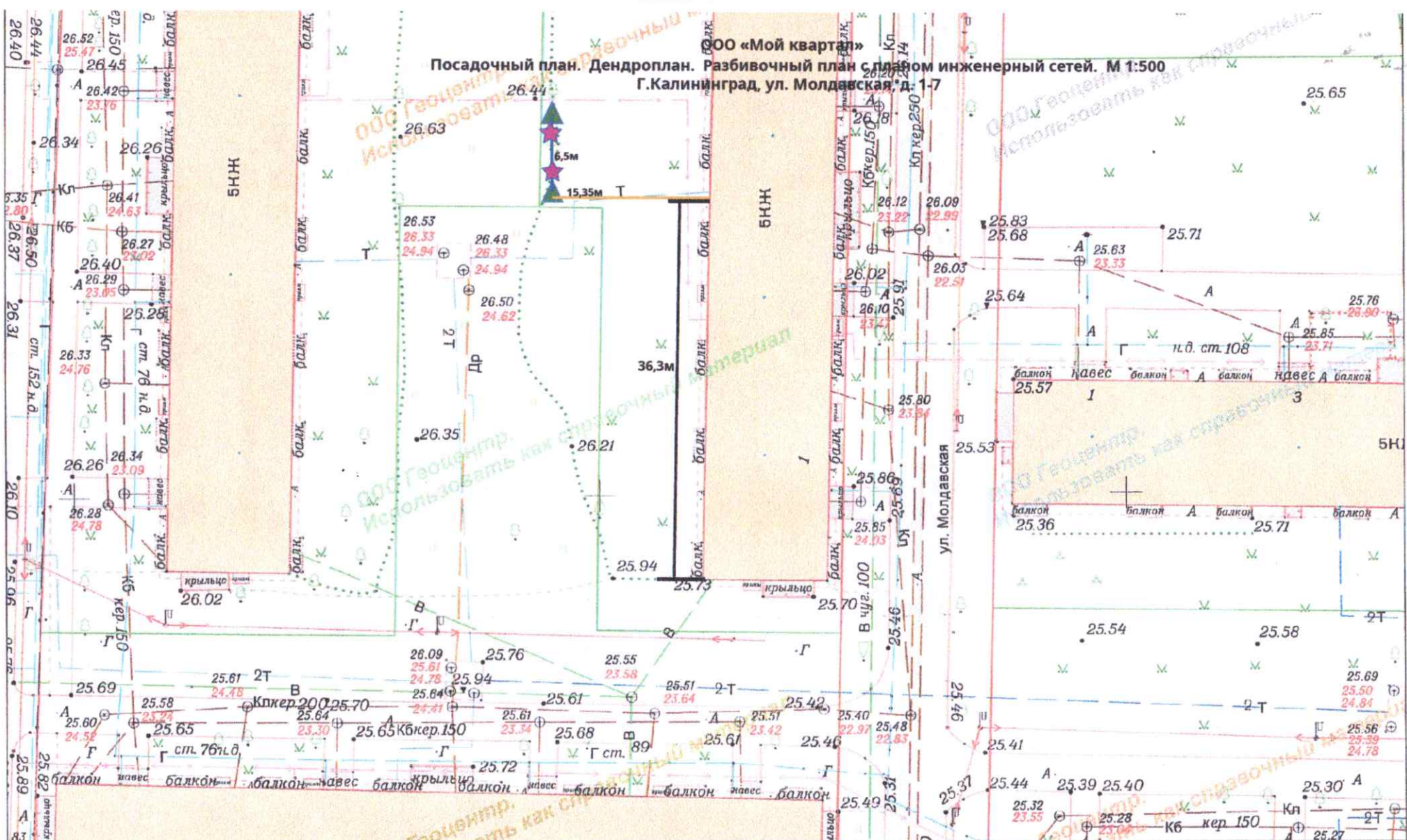
При посадке деревьев в посадочную яму предусмотреть внесение растительной земли не менее 70% объема посадочной ямы.

После посадки организовать механическое закрепление («заякоривание») высаженных деревьев комплектом из 3-х кольев и подвязывание саженцев к кольям креплением «восьмеркой» 3-х растяжек из тканевой ленты шириной не менее 3 см. Для мягкой манжеты-прокладки использовать мешковину. Для деревьев сформировать приствольную лунку диаметром не менее 0,5 м. для выполнения полива и установить защитную манжету для предохранения саженца от механических повреждений при окосе.

Посадку и дальнейший уход за высаженными зелеными насаждениями необходимо организовать в соответствии с Правилами создания, охраны и содержания зеленых насаждений в городах Российской Федерации, утвержденными приказом Государственного Комитета Российской Федерации по строительству и жилищно-коммунальному комплексу от 15.12.1999 (МДС 13-5.2000).

Исполнительную специализированную топографическую съемку места посадки зеленого насаждения, предоставить в формате шейп-файлов (файлы формата SHP) в комитет городского развития и цифровизации для внесения на дежурный план города и географический портал сайта администрации городского округа «Город Калининград».

Посадочный план. Дендроплан. Разбивочный план с планом инженерных сетей. М 1:500
Г.Калининград, ул. Молдавская, д. 1-7



<p>★ МЕСТО ВЫРУБКИ ЗЕЛЕННОГО НАСАЖДЕНИЯ</p> <p>▲ МЕСТО ПОСАДКИ ЗЕЛЕННОГО НАСАЖДЕНИЯ</p> <p>15,35м Расстояние от твердого контура до зеленого насаждения</p>			2025	25-А-10,11,14,15	Заявка № 03269-25
<p>Инженерно-топографический план (использовать как справочный материал)</p>					
Деж.план	Дело №	г.Калининград	Масштаб	Лист	Листов
Директор	Селюткина Н.С.	03.10.25	1:500	1	1
Нач.отдела	Бречка А.И.	03.10.25			
Специалист	Отдел геодезии	03.10.25			
ООО "Мой квартал"			<p>© ООО «Городской центр геодезии»</p>		