

**АКТ О НЕОБХОДИМОСТИ ВЫРУБКИ (СНОСА), ПЕРЕСАДКИ И ОБРЕЗКИ  
ЗЕЛЕННЫХ НАСАЖДЕНИЙ**

№ а-АОН-209 от « 27 » июня 2026 года

Выдан: ООО «ЖЭУ-29», 236016, г. Калининград, ул. Фрунзе, д. 97

*(ФИО либо наименование юридического лица - собственника, землевладельца, землепользователя,  
арендатора земельного участка, почтовый индекс, адрес)*

На основании акта обследования зеленых насаждений: № а-ОЗН-1204 от « 27 » июня 2025 года,

в срок (период) в разрешенный период (зима-весна 2026г. – осень-зима 2026г.)\*

*установленный (предписанный) срок (период) выполнения работ*

на земельном участке, расположенном: ул. Белибейская, 12-18

*(адрес, адресные ориентиры земельного участка, кадастровый номер (при наличии))*

В целях: осуществления рубок ухода

разрешено (необходимо) выполнение следующих работ:

№ п/п	№ на схеме	Порода, вид зеленых насаждений	Диаметр ствола, см (на высоте 1,3 м для деревьев), возраст, лет (для кустарников)	Описание состояния	Мероприятия вырубка (снос), и/или обрезка зеленых насаждений
1	15	Липа	51	Сильно разросшаяся крона. На стволе присутствует дупло со стволовой гнилью	Лечение дупла: очистка от гнили до здоровой древесины, обработка антисептиком, влагоизолятором, пломбировка. Омолаживающая обрезка на высоту 9 м с сохранением скелетных ветвей не менее 1/3 их длины с вырезкой сухих ветвей
<b>Итого: 1 шт. - омолаживающая обрезка</b>					

Приложение:

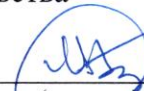
1. копия акта обследования зеленых насаждений № а-ОЗН-1204 от 27.06.2025;

2. схема произрастания зеленых насаждений;

3. фотофиксация зеленых насаждений.

Заместитель главы администрации,  
председатель комитета городского хозяйства и строительства  
администрации городского округа  
«Город Калининград»



  
(подпись)

/М.В. Федосеев/  
(ФИО)

Оригинал акта о необходимости вырубки (сноса), пересадки и обрезки зеленых насаждений подлежит возврату в комитет городского хозяйства и строительства администрации городского округа «Город Калининград» в течение 5 рабочих дней после выполнения работ по вырубке (сносу), пересадке и обрезке зеленых насаждений.

Оригинал акта о необходимости вырубки (сноса), пересадки и обрезки зеленых насаждений с приложением акта освидетельствования места вырубки (сноса) зеленых насаждений подлежит хранению в комитете городского хозяйства и строительства администрации городского округа «Город Калининград» в установленном порядке.

\* разрешенный период – период, установленный Приказом комитета городского хозяйства и строительства «О разрешенном периоде производства работ по обрезке зеленых насаждений на территории городского округа «Город Калининград» (далее – Приказ) в связи с окончанием вегетационного периода. Омолаживающую и формовочную обрезку следует проводить ранней весной до распускания почек или осенью после листопада в соответствии с Приказом в действующей редакции на момент выполнения работ. Приказ размещается на официальном сайте администрации городского округа «Город Калининград» ([www.klgd.ru/](http://www.klgd.ru/)) в разделе/подразделе «Направление деятельности»/ «Городское хозяйство»/ «Озеленение»/ Приказ комитета городского хозяйства и строительства «О разрешенном периоде производства работ по обрезке зеленых насаждений на территории городского округа «Город Калининград».

УТВЕРЖДАЮ

Председатель комиссии по учету и вырубке (сносу) зеленых насаждений и компенсационному озеленению на территории городского округа «Город Калининград»

Маштаков В. А.

(фамилия, инициалы)

АКТ ОБСЛЕДОВАНИЯ ЗЕЛЕННЫХ НАСАЖДЕНИЙ

№ а-ОЗН- 1204 от « 27 » июня 20 25 года

Комиссией по учету и вырубке (сносу) зеленых насаждений и компенсационному озеленению на территории городского округа «Город Калининград» в составе:

Ведущего инженера отдела по содержанию зеленых насаждений, скверов и зон отдыха МКУ «Калининградская служба заказчика» Сирота А. А.

(должность, фамилия, инициалы)

Ведущего инженера отдела по содержанию зеленых насаждений, скверов и зон отдыха МКУ «Калининградская служба заказчика» Полянской А. С.

(должность, фамилия, инициалы)

на основании

задания на проведение оперативного обследования в связи с обращением физического лица (№ 038-38/угр-74 от 17.06.2025)

в целях

оперативного обследования

проведено обследование зеленых насаждений, произрастающих на земельном участке, расположенном:

ул. Краснопрудная, 45-51, ул. Белибейская, 12-18

Результаты обследования зеленых насаждений:

На придомовой территории по ул. Краснопрудная, 45-51 произрастают зеленые насаждения, в том числе:

№ п/п	№ на схеме	Порода зеленых насаждений	Экол. цен., балл	Диаметр ствола, см (на высоте 1,3 м для деревьев) / возраст, лет (для кустарников)	Оценка (описание) состояния зеленого насаждения	Рекомендуемые мероприятия
1	1	Клен сахаристый		46	Сильно разросшаяся крона с большой парусностью	Формовочная обрезка с прореживанием кроны
2	2	Клен сахаристый		31	Сильно ослабленное состояние: глубокое дупло у основания, стволовая, прикорневая гниль, усыхание кроны, отслоение коры, обширная сухобочина, возможен слом ствола, угрожает падением на проезд и парковку, представляет угрозу жизни и здоровью граждан, а также причинения ущерба имуществу, больной, не	Санитарная рубка

					<b>подлежащий лечению и оздоровлению</b>	
3	3	Липа		36	Сильно разросшаяся крона	Омолаживающая обрезка на высоту 10 м с сохранением скелетных ветвей не менее 1/3 их длины
4	4	Клен сахаристый		60	Сильно разросшаяся крона с большой парусностью	Формовочная обрезка с прореживанием кроны
5	5	Ясень			В кроне присутствуют сухие ветви	Вырезка сухих ветвей
6	6	Ясень			В кроне присутствуют сухие ветви	Вырезка сухих ветвей
7	7	Алыча		23	Сильно разросшаяся ассиметричная крона	Формовочная обрезка
8	8	Липа		37	Разросшаяся крона. Ранее подвергалась омолаживающей обрезке	Формовочная обрезка с прореживанием кроны
9	9	Каштан			Ослабленное состояние. Гниль, дупла, сухие ветви отсутствуют	Отсутствуют
10	10	Клен сахаристый			Ослабленное состояние. Гниль, дупла, сухие ветви отсутствуют	Отсутствуют

**На придомовой территории по ул. Белибейская, 12-18 произрастают зеленые насаждения, в том числе:**

11	11	Каштан			В кроне присутствуют сухие ветви	Вырезка сухих ветвей
12	12	Ясень			В кроне присутствуют сухие ветви	Вырезка сухих ветвей
13	13	Ясень			В кроне присутствуют сухие ветви	Вырезка сухих ветвей
14	14	Каштан			В кроне присутствуют сухие ветви	Вырезка сухих ветвей
15	15	Липа		51	Сильно разросшаяся крона. На стволе присутствует дупло со стволовой гнилью.	Лечение дупла: очистка от гнили до здоровой древесины, обработка антисептиком, влагоизолятором, пломбировка. Омолаживающая обрезка на высоту 9 м с сохранением скелетных ветвей не менее 1/3 их длины с вырезкой сухих ветвей
16	16	Каштан			В кроне присутствуют сухие ветви	Вырезка сухих ветвей

**Омолаживающей и формовочной обрезке деревья породы ясень, каштан не подлежат.**

Приложение:

1. Схема расположения зеленых насаждений.
2. Фотофиксация зеленых насаждений.

Заместитель председателя комиссии:

**Начальник отдела озеленения управления благоустройства, озеленения и экологии  
комитета городского хозяйства и строительства администрации городского округа  
«Город Калининград»**

(должность, подпись, фамилия, инициалы)

**О. А. Семибратова**

Члены комиссии:

**Ведущий инженер\***

(должность, подпись, фамилия, инициалы)

**А. А. Сирота**

**Ведущий инженер**

(должность, подпись, фамилия, инициалы)

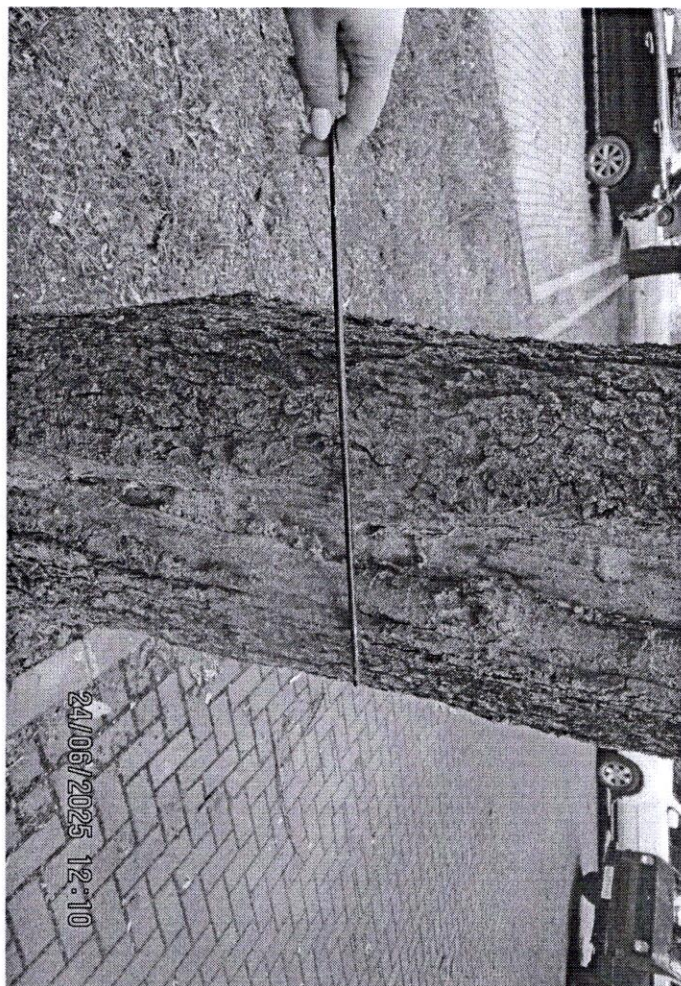
**А. С. Полянская**

\* - специалист, имеющий квалификацию «Лесопатолог»





2



2



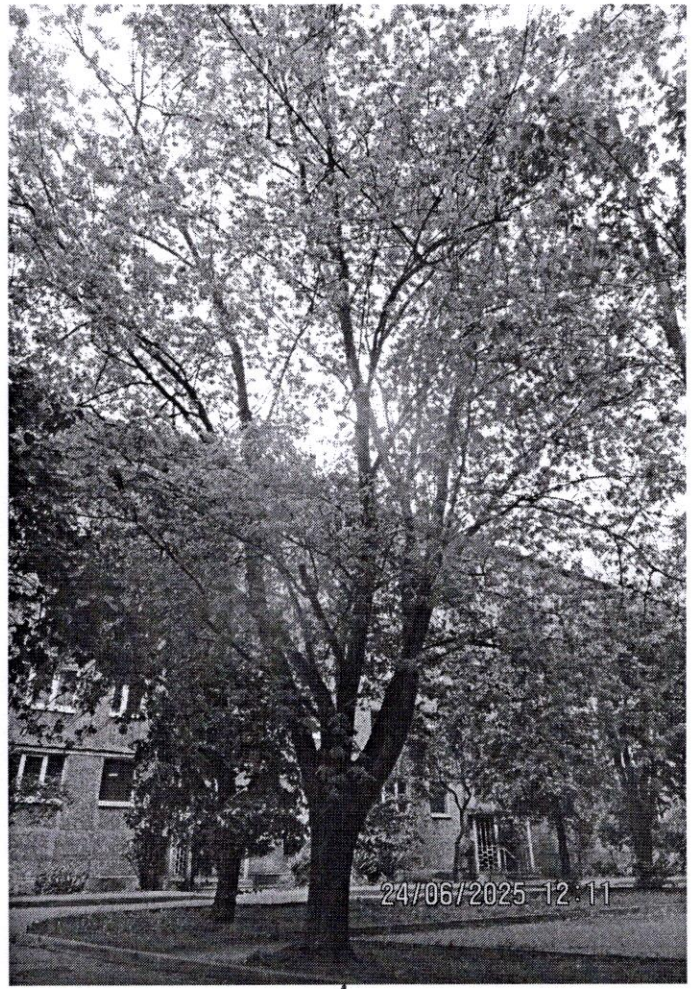
2



2



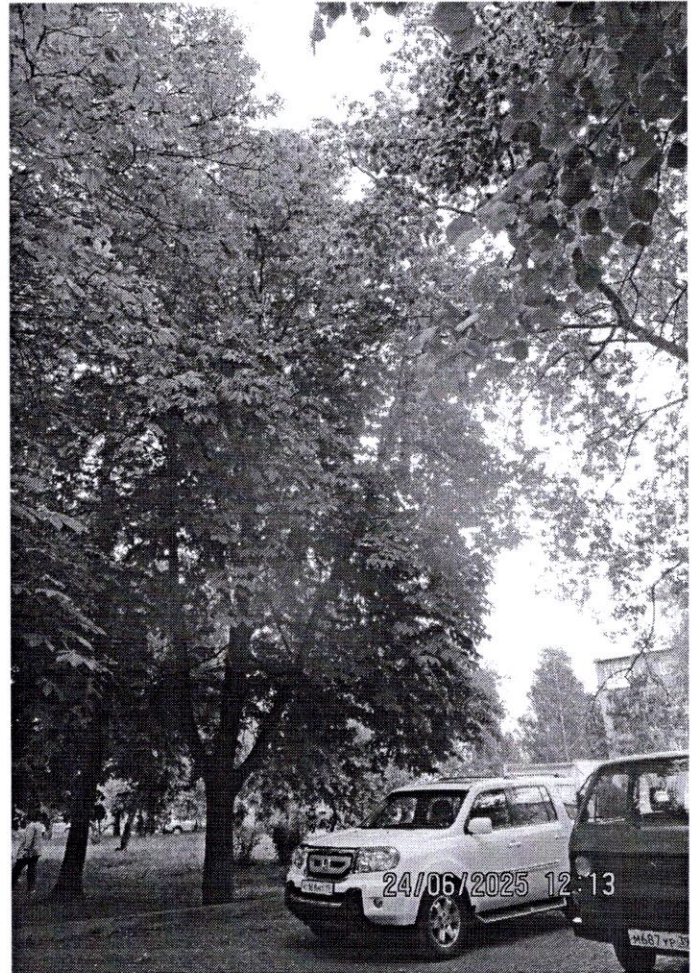
2



1



16



11



13

12



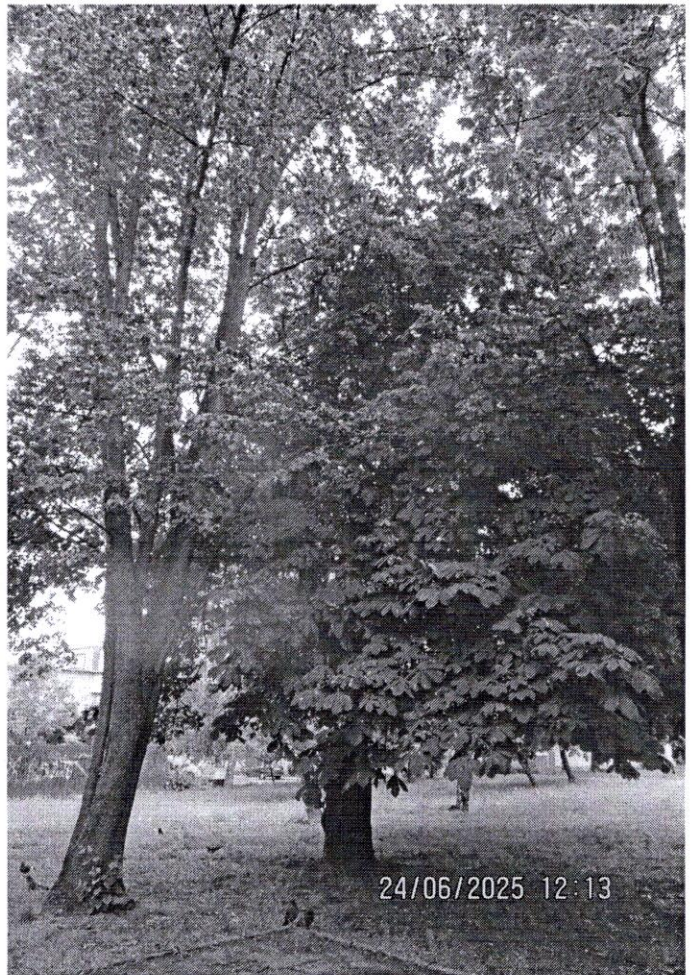
13

12



13

12

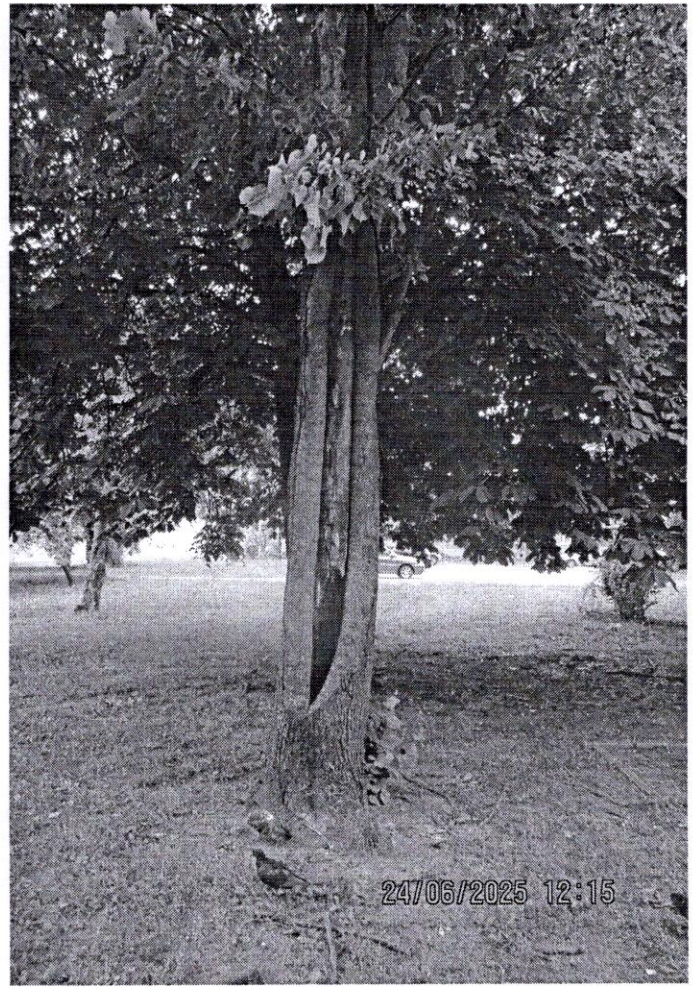


15

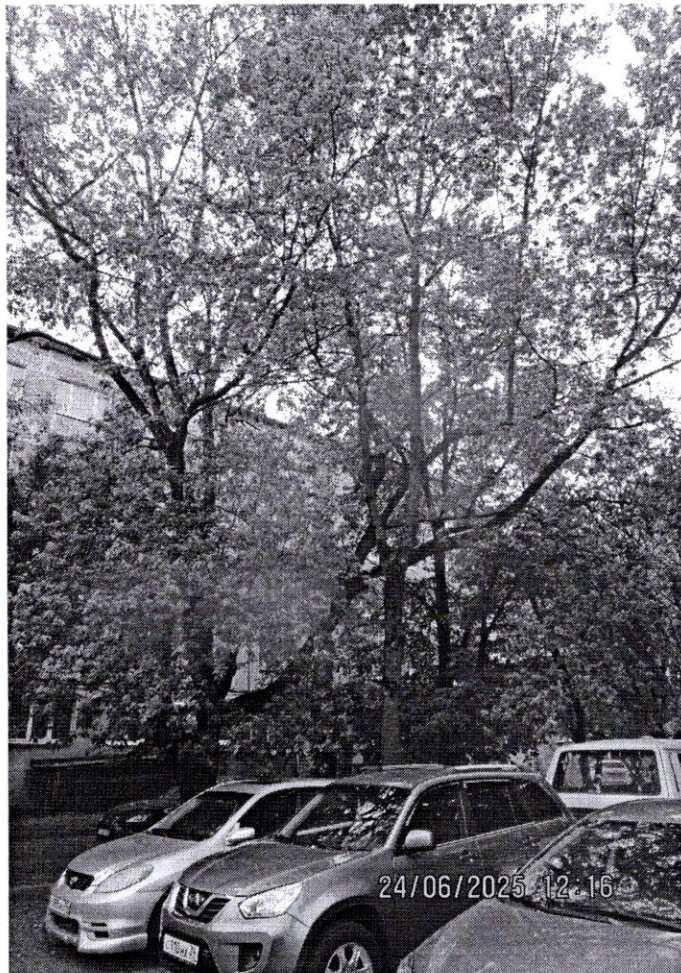
14



15

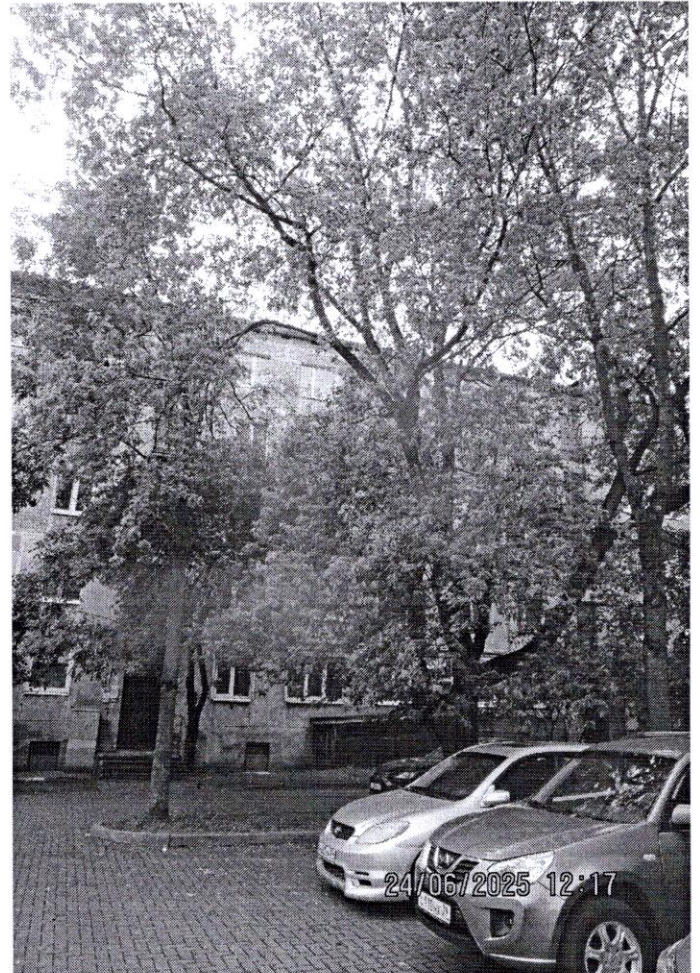


15



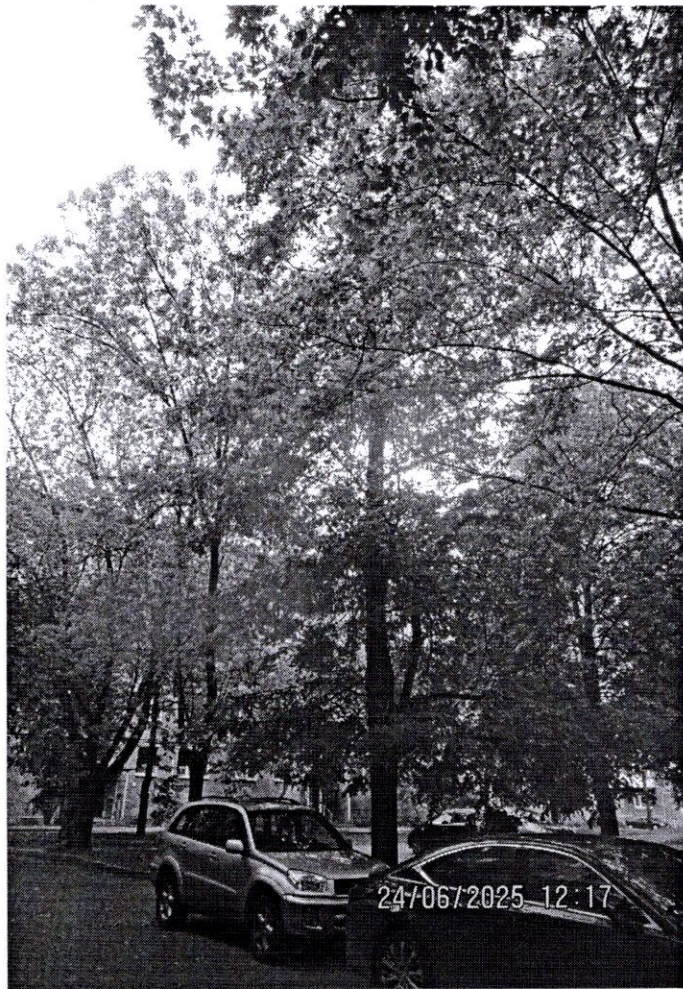
4

5

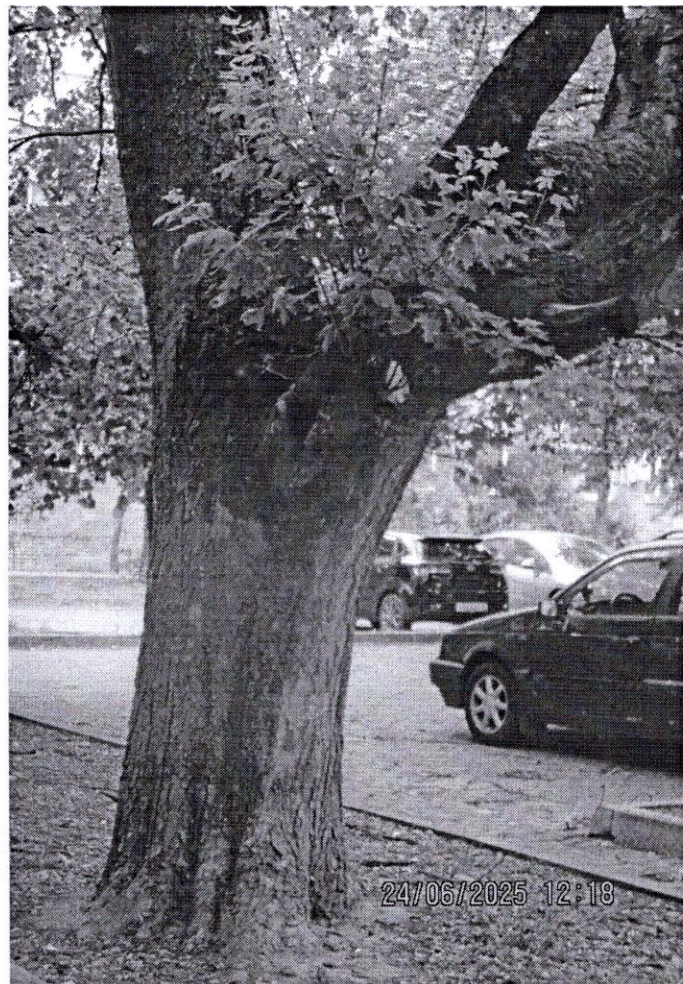


6

4



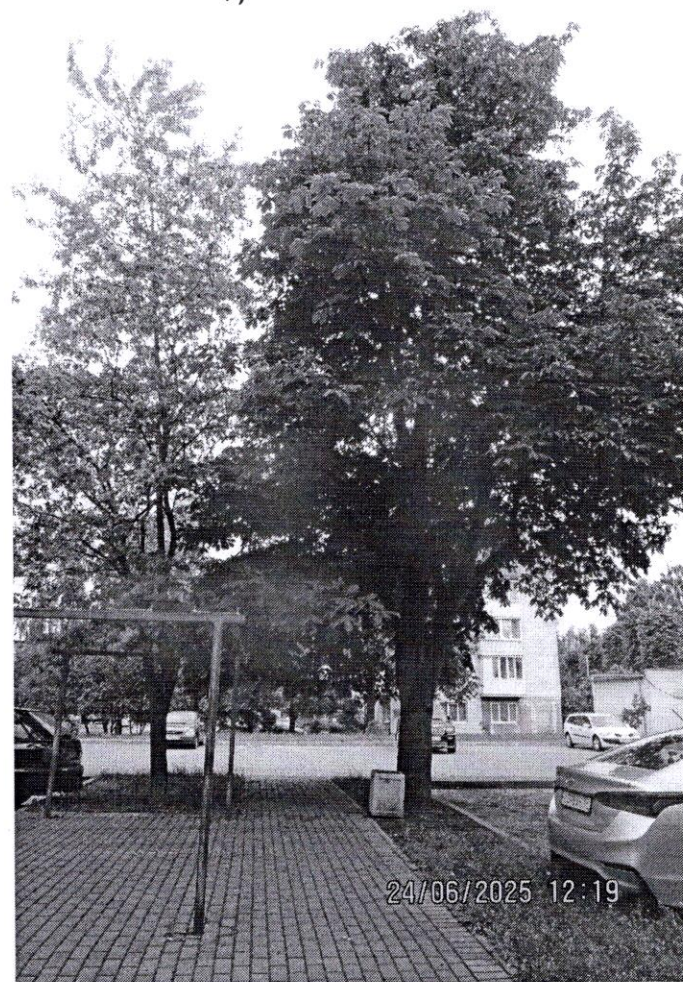
3



4



8



10

9



7