

АКТ О НЕОБХОДИМОСТИ ВЫРУБКИ (СНОСА), ПЕРЕСАДКИ И ОБРЕЗКИ
ЗЕЛЕНых НАСАЖДЕНИЙ

№ а-АОН-208 от « 18 » марта 2024 года

Выдан: Местная религиозная организация православный Приход Кафедрального Собора Христа Спасителя г. Калининграда Калининградской Епархии Русской Православной Церкви, 236040, г. Калининград, пл. Победы, д. 2

(ФИО либо наименование юридического лица - собственника, землевладельца, землепользователя, арендатора земельного участка, почтовый индекс, адрес)

На основании акта обследования зеленых насаждений: № а-ОЗН-278 от « 11 » марта 2024 года,

в срок (период) в разрешенный период, осень-зима 2024 г., весна 2025 г.*

установленный (предписанный) срок (период) выполнения работ

на земельном участке, расположенном: пл. Победы (КН 39:15:121801:312)

*(адрес, адресные ориентиры земельного участка, кадастровый номер
(при наличии))*

в целях: осуществления рубок ухода

разрешено (необходимо) выполнение следующих работ:

№ п/п	№ на схеме	Порода, вид зеленых насаждений	Диаметр ствола, см (на высоте 1,3 м для деревьев), возраст, лет (для кустарников)	Описание состояния	Мероприятия вырубка (снос), и/или обрезка зеленых насаждений
1	1	Липа	27	Сильно разросшаяся крона	Омолаживающая обрезка на высоту 6 м с сохранением скелетных ветвей не менее 1/3 их длины
2	2	Липа	64	Сильно разросшаяся крона	Омолаживающая обрезка на высоту 9 м с сохранением скелетных ветвей не менее 1/3 их длины
3	3	Липа	32	Сильно разросшаяся крона	Омолаживающая обрезка на высоту 7 м с сохранением скелетных ветвей не менее 1/3 их длины
4	5	Липа	61	Сильно разросшаяся крона	Омолаживающая обрезка на высоту 10 м с сохранением скелетных ветвей не менее 1/3 их длины
5	6	Липа	34	Сильно разросшаяся крона	Омолаживающая обрезка на высоту 10 м с сохранением скелетных ветвей не менее 1/3 их длины
6	7	Липа	63	Сильно разросшаяся крона	Омолаживающая обрезка на высоту 9 м с сохранением скелетных ветвей не менее 1/3 их длины
7	8	Липа	44	Сильно разросшаяся крона	Омолаживающая обрезка на высоту 10 м с сохранением скелетных ветвей не менее 1/3 их длины

8	9	Липа	36	Сильно разросшаяся крона	Омолаживающая обрезка на высоту 10 м с сохранением скелетных ветвей не менее 1/3 их длины
Итого: 8 шт. – омолаживающая обрезка					

Приложение:

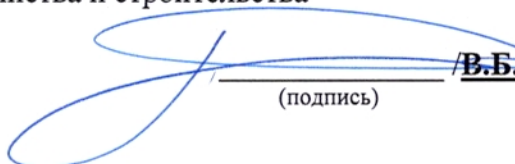
1. копия акта обследования зеленых насаждений № а-ОЗН-278 от 11.03.2024;

2. схема произрастания зеленых насаждений;

3. фотофиксация зеленых насаждений.

И Заместитель главы администрации,
председатель комитета городского хозяйства и строительства
администрации городского округа
«Город Калининград»




(подпись) В.Б. Борисов/
(ФИО)

Оригинал акта о необходимости вырубki (сноса), пересадки и обрезки зеленых насаждений подлежит возврату в комитет городского хозяйства и строительства администрации городского округа «Город Калининград» в течение 5 рабочих дней после выполнения работ по вырубке (сносу), пересадке и обрезке зеленых насаждений.

Оригинал акта о необходимости вырубki (сноса), пересадки и обрезки зеленых насаждений с приложением акта освидетельствования места вырубki (сноса) зеленых насаждений подлежит хранению в комитете городского хозяйства и строительства администрации городского округа «Город Калининград» в установленном порядке.

* разрешенный период – период, установленный Приказом комитета городского хозяйства и строительства «О разрешенном периоде производства работ по обрезке зеленых насаждений на территории городского округа «Город Калининград» (далее – Приказ) в связи с окончанием вегетационного периода.

Омолаживающую и формовочную обрезку следует проводить ранней весной до распускания почек или осенью после листопада в соответствии с Приказом в действующей редакции на момент выполнения работ.

Приказ размещается на официальном сайте администрации городского округа «Город Калининград» (www.klgd.ru/) в разделе/подразделе «Направление деятельности»/ «Городское хозяйство»/ «Озеленение»/ Приказ комитет городского хозяйства и строительства «О разрешенном периоде производства работ по обрезке зеленых насаждений на территории городского округа «Город Калининград».

УТВЕРЖДАЮ

Председатель комиссии по учету и вырубке
(сносу) зеленых насаждений и
компенсационному озеленению на территории
городского округа «Город Калининград»

Маштаков В. А.

(фамилия, инициалы)

АКТ ОБСЛЕДОВАНИЯ ЗЕЛЕНых НАСАЖДЕНИЙ

№ а-ОЗН- 278 от « 11 » марта 20 24 года

Комиссией по учету и вырубке (сносу) зеленых насаждений и компенсационному озеленению на территории городского округа «Город Калининград» в составе:

Ведущего инженера отдела по содержанию зеленых насаждений, скверов и зон отдыха МКУ «Калининградская служба заказчика» Полянской А. С.

(должность, фамилия, инициалы)

Ведущего инженера отдела по содержанию зеленых насаждений, скверов и зон отдыха МКУ «Калининградская служба заказчика» Сирота А. А.

(должность, фамилия, инициалы)

на основании

задания на проведение оперативного обследования в связи с обращением юридического лица (№ в-КГХиС-1196 от 27.02.2024)

Местная религиозная организация Православный приход Кафедрального собора Христа Спасителя г. Калининграда Калининградской Епархии Русской Православной Церкви, 236040, г. Калининград, пл. Победы, 2

в целях

оперативного обследования

проведено обследование зеленых насаждений, произрастающих на земельном участке, расположенном:

пл. Победы, КН 39:15:121801:312, ул. Гаражная, КН 39:15:121801:27

Результаты обследования зеленых насаждений:

На земельном участке с КН 39:15:121801:312 по пл. Победы произрастают зеленые насаждения, в том числе:

№ п/п	№ на схеме	Порода зеленых насаждений	Экол. цен., балл	Диаметр ствола, см (на высоте 1,3 м для деревьев) / возраст, лет (для кустарников)	Оценка (описание) состояния зеленого насаждения	Рекомендуемые мероприятия
1	1	Липа		27	Сильно разросшаяся крона	Омолаживающая обрезка на высоту 6 м с сохранением скелетных ветвей не менее 1/3 их длины
2	2	Липа		64	Сильно разросшаяся крона	Омолаживающая обрезка на высоту 9 м с сохранением скелетных ветвей не менее 1/3 их длины

3	3	Липа		32	Сильно разросшаяся крона	Омолаживающая обрезка на высоту 7 м с сохранением скелетных ветвей не менее 1/3 их длины
4	4	Липа мелколистная	9	38	Сильно ослабленное состояние: стволовая, прикорневая гниль, дупло у основания, расщепление древесины, обширная сухобочина до высоты 2 м, заселена стволовыми вредителями, возможен слом ствола у основания, угрожает падением, представляет угрозу жизни и здоровью граждан, а также причинения ущерба имуществу, больная, не подлежащая лечению и оздоровлению	Санитарная рубка
5	5	Липа		61	Сильно разросшаяся крона	Омолаживающая обрезка на высоту 10 м с сохранением скелетных ветвей не менее 1/3 их длины
6	6	Липа		34	Сильно разросшаяся крона	Омолаживающая обрезка на высоту 10 м с сохранением скелетных ветвей не менее 1/3 их длины
7	7	Липа		63	Сильно разросшаяся крона, имеет небольшое дупло	Омолаживающая обрезка на высоту 9 м с сохранением скелетных ветвей не менее 1/3 их длины
8	8	Липа		44	Сильно разросшаяся крона	Омолаживающая обрезка на высоту 10 м с сохранением скелетных ветвей не менее 1/3 их длины
9	9	Липа		36	Сильно разросшаяся крона	Омолаживающая обрезка на высоту 10 м с сохранением скелетных ветвей не менее 1/3 их длины
10	10	Липа			Ослабленное состояние. Ранее подвергалась омолаживающей обрезке	Отсутствуют
11	11	Липа мелколистная	9	57	Сильно ослабленное состояние: стволовая, прикорневая гниль, дупло у основания, обширная сухобочина до высоты 1,7 м, наклон, заселена стволовыми вредителями, плодовыми телами грибов, угрожает падением, представляет угрозу жизни и	Санитарная рубка

					здоровью граждан, а также причинения ущерба имуществу, бо́льшая, не подлежащая лечению и оздоровлению	
12	12	Липа			Ослабленное состояние. Ранее подвергалась омолаживающей обрезке, имеет на стволе сухобочину	Отсутствуют
13	13	Липа			Ослабленное состояние. Ранее подвергалась омолаживающей обрезке. Ветви касаются стен здания	Обрезка ветвей, касающихся стен здания (согласно схеме)
14	14	Липа			Ослабленное состояние. Ранее подвергалась омолаживающей обрезке. Ветви касаются стен здания	Обрезка ветвей, касающихся стен здания (согласно схеме)
15	15	Липа			Ослабленное состояние. Ранее подвергалась омолаживающей обрезке	Отсутствуют
16	16	Липа			Ослабленное состояние. Ранее подвергалась омолаживающей обрезке	Отсутствуют
17	17	Липа			Ослабленное состояние. Ранее подвергалась омолаживающей обрезке	Отсутствуют
18	18	Липа			Ослабленное состояние. Ранее подвергалась омолаживающей обрезке	Отсутствуют
19	19	Липа			Ослабленное состояние. Ранее подвергалась омолаживающей обрезке	Отсутствуют

На земельном участке с КН 39:15:121801:27 по ул. Гаражная произрастают зеленые насаждения, в том числе:

№ п/п	№ на схеме	Порода зеленых насаждений	Экол. цен., балл	Диаметр ствола, см (на высоте 1,3 м для деревьев) / возраст, лет (для кустарников)	Оценка (описание) состояния зеленого насаждения	Рекомендуемые мероприятия
20	21239	Липа		50	Сильно разросшаяся крона	Омолаживающая обрезка на высоту 9 м с сохранением скелетных ветвей не менее 1/3 их длины

Также вдоль ул. Проф. Баранова произрастают деревья породы ясень, береза, каштан. Омолаживающей и формовочной обрезке деревья породы ясень, береза, каштан не подлежат.

Приложение:

1. Схема расположения зеленых насаждений.
2. Фотофиксация зеленых насаждений.

Заместитель председателя комиссии

**Начальник отдела озеленения управления благоустройства, озеленения и экологии
комитета городского хозяйства и строительства администрации городского округа
«Город Калининград»**

(должность, подпись, фамилия, инициалы)

Д. Е. Петренко

Члены комиссии:

Ведущий инженер

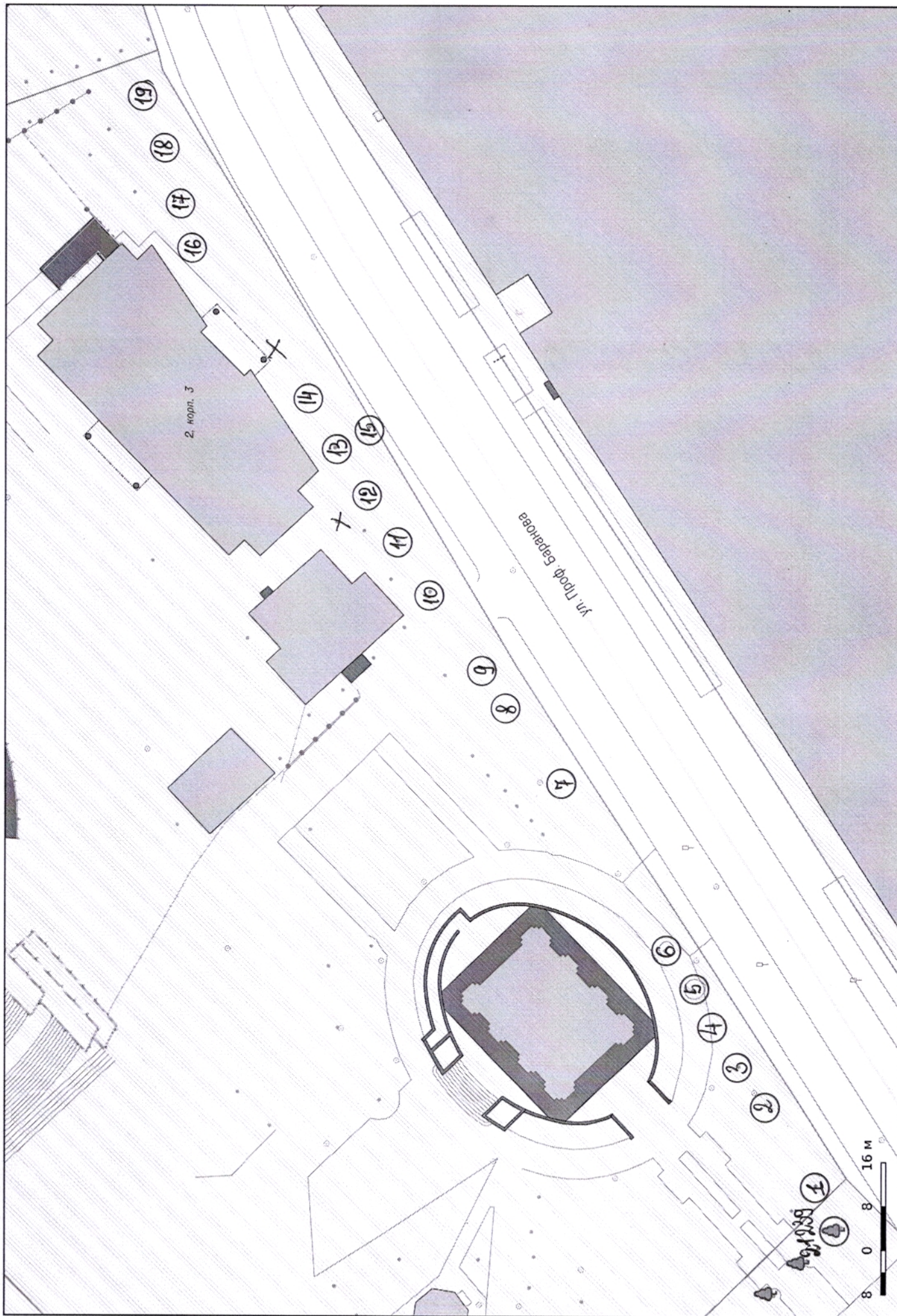
(должность, подпись, фамилия, инициалы)

А. С. Полянская

Ведущий инженер

(должность, подпись, фамилия, инициалы)

А. А. Сирота





2/239



1



3 2



4



4



4



4



5 4



6



6



7

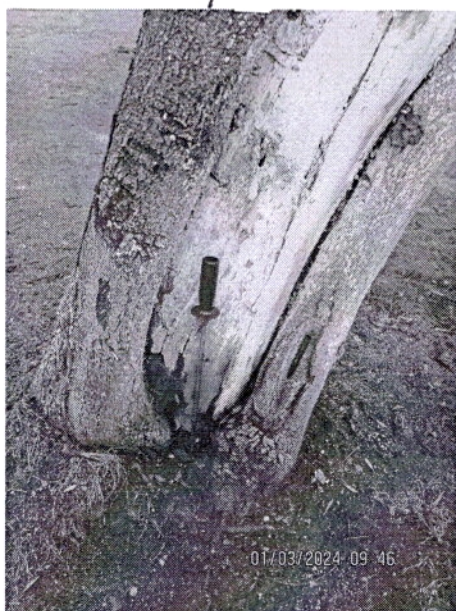


8

9



11



11



11

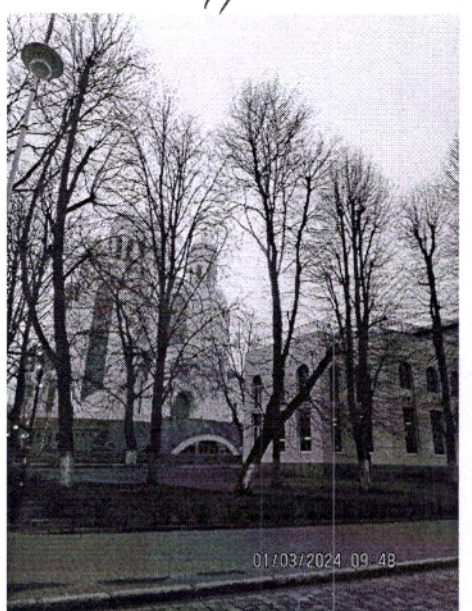


9

10



10



10

11

12



12



01/03/2024 09:48



01/03/2024 09:49



01/03/2024 09:49



01/03/2024 09:50



01/03/2024 09:50



01/03/2024 09:52

16

15

13

14

16

17

18

19