

АКТ О НЕОБХОДИМОСТИ ВЫРУБКИ (СНОСА), ПЕРЕСАДКИ И ОБРЕЗКИ
ЗЕЛЕННЫХ НАСАЖДЕНИЙ

№ а-АОН- 697 от « 31 » марта 2026 года

Выдан: ООО «МУП РСУ 24», 236039, г. Калининград, ул. Багратиона, 82
(ФИО либо наименование юридического лица - собственника, землевладельца, землепользователя,
арендатора земельного участка, почтовый индекс, адрес)

На основании акта обследования зеленых насаждений: № а-ОЗН-438 от «30» марта 2026 года
в срок (период)) в ближайший разрешенный период (осень – зима 2026 г. – зима - весна 2027 г.)*
установленный (предписанный) срок (период) выполнения работ

на земельном участке, расположенном: ул. Новый вал, 32
(адрес, адресные ориентиры земельного участка, кадастровый номер (при наличии))

в целях: проведения рубок ухода

разрешено (необходимо) выполнение следующих работ:

№ п/п	№ на схеме	Порода, вид зеленых насаждений	Диаметр ствола, см (на высоте 1,3 м для деревьев), возраст, лет (для кустарников)	Описание состояния	Мероприятия вырубка (нос), и/или обрезка зеленых насаждений
1	1	Алыча	20,14,14,24	Сильно разросшаяся крона, ветви касаются фасада МКД	Омоложивающая обрезка на высоту 8 м с сохранением скелетных ветвей не менее 1/3 их длины
2	2	Липа	41, 40	Сильно разросшаяся крона	Омоложивающая обрезка на высоту 8 м с сохранением скелетных ветвей не менее 1/3 их длины
3	3	Слива	6, 8	Разросшаяся крона.	Формовочная обрезка.
4	4	Ива	11	Разросшаяся крона.	Формовочная обрезка.
Итого: 2 шт. – формовочная обрезка, 2 шт. – омолаживающая обрезка					


Приложение:

1. Копия акта обследования зеленых насаждений № а-ОЗН-438 от 30.03.2026 года

2. Схема расположения зеленых насаждений;

3. Фотофиксация зеленых насаждений.

Заместитель главы администрации,
председатель комитета городского
хозяйства и строительства
администрации городского округа
«Город Калининград»


(подпись) / М.В. Федосеев
(ФИО)

М.П.

Оригинал акта о необходимости вырубки (сноса), пересадки и обрезки зеленых насаждений подлежит возврату в комитет городского хозяйства и строительства администрации городского округа «Город Калининград» в течение 5 рабочих дней после выполнения работ по вырубке (сносу), пересадке и обрезке зеленых насаждений.

Оригинал акта о необходимости вырубки (сноса), пересадки и обрезки зеленых насаждений с приложением акта освидетельствования места вырубки (сноса) зеленых насаждений подлежит хранению в комитете городского хозяйства и строительства администрации городского округа «Город Калининград» в установленном порядке.

* разрешенный период – период, установленный Приказом комитета городского хозяйства и строительства «О разрешенном периоде производства работ по обрезке зеленых насаждений на территории городского округа «Город Калининград» (далее – Приказ) в связи с окончанием вегетационного периода.

Омоложивающую и формовочную обрезку следует проводить ранней весной до распускания почек или осенью после листопада в соответствии с Приказом в действующей редакции на момент выполнения работ.

Приказ размещается на официальном сайте администрации городского округа «Город Калининград» (www.klgd.ru/) в разделе/подразделе «Направление деятельности»/ «Городское хозяйство»/ «Озеленение»/ Приказ комитет городского хозяйства и строительства «О разрешенном периоде производства работ по обрезке зеленых насаждений на территории городского округа «Город Калининград».

УТВЕРЖДАЮ

Председатель комиссии по учету и вырубке (сносу) зеленых насаждений и компенсационному озеленению на территории городского округа «Город Калининград»

Орлов А. В.

(фамилия, инициалы)

АКТ ОБСЛЕДОВАНИЯ ЗЕЛЕННЫХ НАСАЖДЕНИЙ

№ а-ОЗН- 438 от « 30 » марта 20 26 года

Комиссией по учету и вырубке (сносу) зеленых насаждений и компенсационному озеленению на территории городского округа «Город Калининград» в составе:

Начальника отдела по обследованию зеленых насаждений
МКУ «Калининградская служба заказчика» Полянской А. С.

(должность, фамилия, инициалы)

Ведущего инженера отдела по обследованию зеленых насаждений
МКУ «Калининградская служба заказчика» Сирота А. А.

(должность, фамилия, инициалы)

на основании

задания на проведение оперативного обследования в связи с обращением юридического лица (№ в-КГХиС-1590 от 11.03.2026)

ООО «МУП РСУ 24», 236039, г. Калининград, ул. Багратиона, 82

в целях

оперативного обследования

проведено обследование зеленых насаждений, произрастающих на земельном участке, расположенном:

ул. Новый вал, 32

Результаты обследования зеленых насаждений:

На придомовой территории произрастают зеленые насаждения, в том числе:

№ п/п	№ на схеме	Порода зеленых насаждений	Экол. цен., балл	Диаметр ствола, см (на высоте 1,3 м для деревьев) / возраст, лет (для кустарников)	Оценка (описание) состояния зеленого насаждения	Рекомендуемые мероприятия
1	1	Алыча		20,14,14,24	Сильно разросшаяся крона, ветви касаются фасада МКД	Омолаживающая обрезка на высоту 8 м с сохранением скелетных ветвей не менее 1/3 их длины
2	2	Липа		41,40	Сильно разросшаяся крона	Омолаживающая обрезка на высоту 8 м с сохранением скелетных ветвей не менее 1/3 их длины
3	3	Слива		6, 8	Разросшаяся крона	Формовочная обрезка
4	4	Ива		11	Разросшаяся крона	Формовочная обрезка

5	5	Клен		6	Здоровое состояние. Гниль, дупла, наклон, сухие ветви отсутствуют	Отсутствуют
---	---	------	--	---	--	-------------

Также на придомовой территории требуется произвести работы по формовочной обрезке кустарников с прореживанием крон и удалению прикорневой поросли зеленых насаждений.

Приложение:

1. Схема расположения зеленых насаждений.
2. Фотофиксация зеленых насаждений.

Заместитель председателя комиссии:

Начальник отдела озеленения управления благоустройства, озеленения и экологии комитета городского хозяйства и строительства администрации городского округа «Город Калининград»

О. А. Семибратова

(должность, подпись, фамилия, инициалы)

Члены комиссии:

Начальник отдела

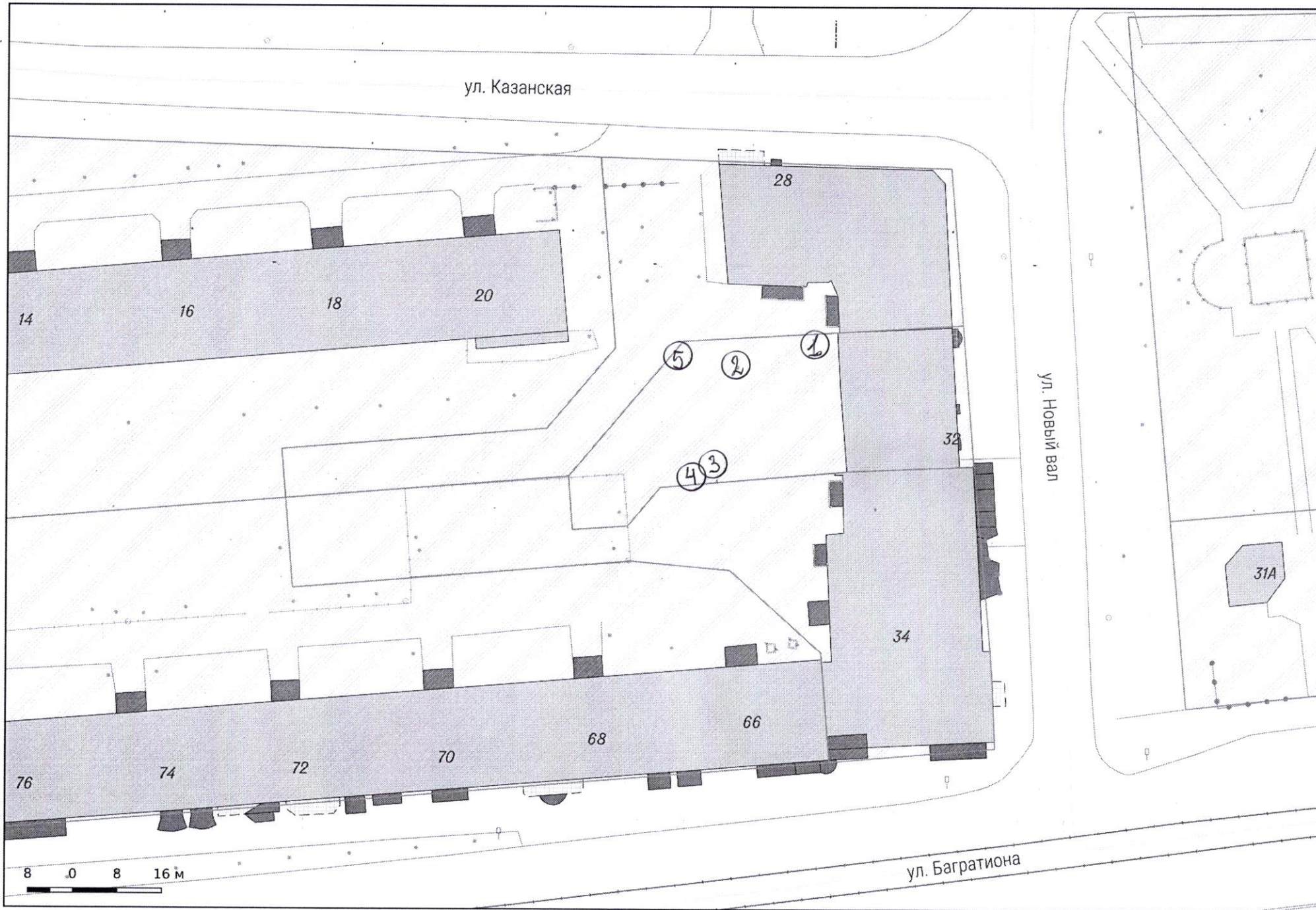
А. С. Полянская

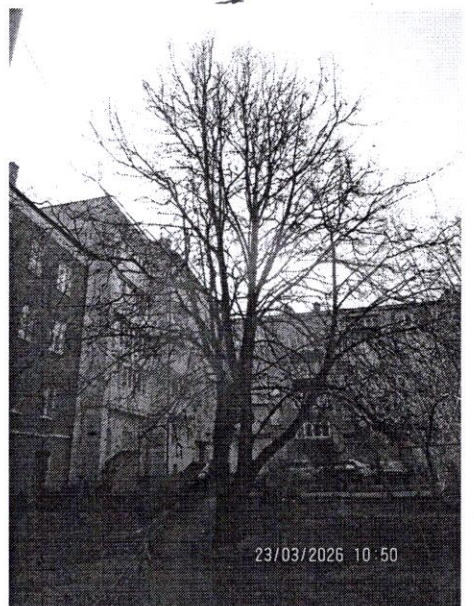
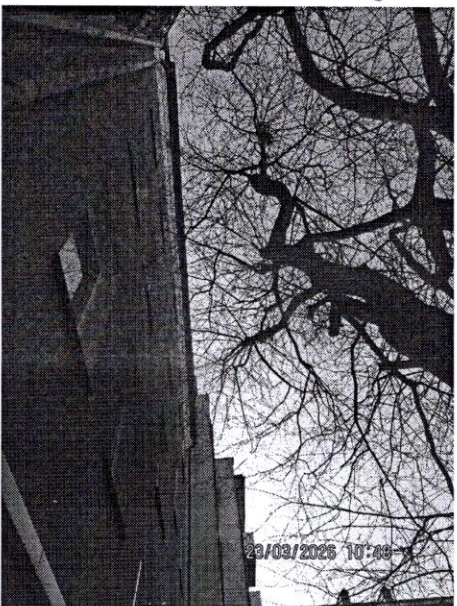
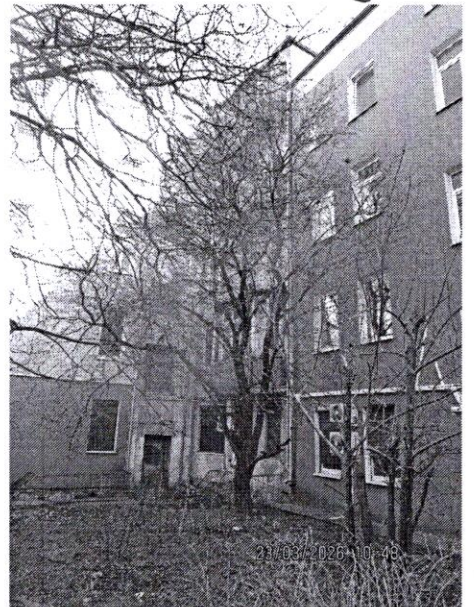
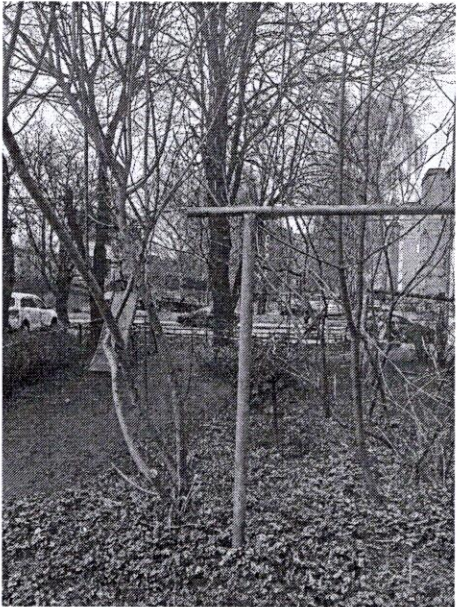
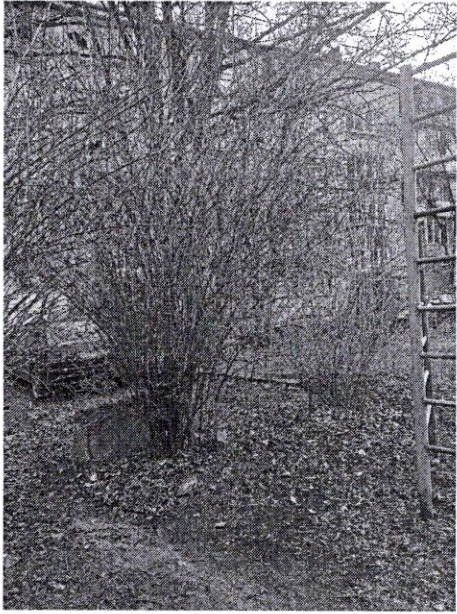
(должность, подпись, фамилия, инициалы)

Ведущий инженер

А. А. Сирота

(должность, подпись, фамилия, инициалы)





4

3

5

5

1

1

1

2