

**АКТ О НЕОБХОДИМОСТИ ВЫРУБКИ (СНОСА), ПЕРЕСАДКИ И ОБРЕЗКИ
ЗЕЛЕННЫХ НАСАЖДЕНИЙ**

№ а-АОН- 8Н6 от « 17 » апреля 2026 года

Выдан: МАДОУ ЦРР д/с № 43, 236011, г. Калининград, бул. Л. Шевцовой, д. 49

*(ФИО либо наименование юридического лица - собственника, землевладельца, землепользователя,
арендатора земельного участка, почтовый индекс, адрес)*

На основании акта обследования зеленых насаждений: № а-ОЗН-597 от « 15 » апреля 20 26 года,
в срок (период) в ближайший разрешенный период (осень-зима 2026 г.; зима-весна 2027 г.)

установленный (предписанный) срок (период) выполнения работ

на земельном участке, расположенном: бул. Л. Шевцовой, 49

(адрес, адресные ориентиры земельного участка, кадастровый номер (при наличии))

В целях: осуществления рубок ухода

разрешено (необходимо) выполнение следующих работ:

№ п/п	№ на схеме	Порода, вид зеленых насаждений	Диаметр ствола, см (на высоте 1,3 м для деревьев), возраст, лет (для кустарников)	Описание состояния	Мероприятия <i>вырубка (снос), и/или обрезка зеленых насаждений</i>
1	2	Тополь	29,32,30	Сильно разросшаяся крона	Омолаживающая обрезка на высоту 10 м с сохранением скелетных ветвей не менее 1/3 их длины
2	3	Ива	12,20,13,22	Сильно разросшаяся крона	Омолаживающая обрезка на высоту 4 м с сохранением скелетных ветвей не менее 1/3 их длины
3	5	Тополь	39	Сильно разросшаяся крона	Омолаживающая обрезка на высоту 9 м с сохранением скелетных ветвей не менее 1/3 их длины
4	6	Липа	28	Сильно разросшаяся крона	Омолаживающая обрезка на высоту 6 м с сохранением скелетных ветвей не менее 1/3 их длины
5	7	Липа	23	Сильно разросшаяся крона	Омолаживающая обрезка на высоту 6 м с сохранением скелетных ветвей не менее 1/3 их длины
6	8	Липа	24	Сильно разросшаяся крона	Омолаживающая обрезка на высоту 6 м с сохранением скелетных ветвей не менее 1/3 их длины
7	9	Алыча	13,11,12,13	Разросшаяся крона	Формовочная обрезка
8	11	Липа	19	Сильно разросшаяся крона	Омолаживающая обрезка на высоту 6 м с сохранением скелетных ветвей не менее 1/3 их длины
9	14	Липа	28,24,25	Сильно разросшаяся крона	Омолаживающая обрезка на высоту 8 м с сохранением скелетных ветвей не менее 1/3 их длины
10	15	Липа	35	Сильно разросшаяся крона	Омолаживающая обрезка на высоту 8 м с сохранением скелетных ветвей не менее 1/3 их длины
11	16	Липа	30,22,19	Сильно разросшаяся крона	Омолаживающая обрезка на высоту 8 м с сохранением скелетных ветвей не менее 1/3 их длины

12	17	Ива	19,15,11,17,9,20,1 5	Сильно разросшаяся крона	Омолаживающая обрезка на высоту 5 м с сохранением скелетных ветвей не менее 1/3 их длины
Итого: 11 шт. - омолаживающая обрезка; 1 шт. - формовочная обрезка					

Приложение:

1. копия акта обследования зеленых насаждений № а-ОЗН-597 от 15.04.2026;

2. схема произрастания зеленых насаждений;

3. фотофиксация зеленых насаждений.

Заместитель главы администрации,
председатель комитета городского хозяйства и строительства
администрации городского округа
«Город Калининград»



М.П.

/М.В. Федосеев/

(подпись)

(ФИО)

Оригинал акта о необходимости вырубki (сноса), пересадки и обрезки зеленых насаждений подлежит возврату в комитет городского хозяйства и строительства администрации городского округа «Город Калининград» в течение 5 рабочих дней после выполнения работ по вырубке (сносу), пересадке и обрезке зеленых насаждений.

Оригинал акта о необходимости вырубki (сноса), пересадки и обрезки зеленых насаждений с приложением акта освидетельствования места вырубki (сноса) зеленых насаждений подлежит хранению в комитете городского хозяйства и строительства администрации городского округа «Город Калининград» в установленном порядке.

* разрешенный период – период, установленный Приказом комитета городского хозяйства и строительства «О разрешенном периоде производства работ по обрезке зеленых насаждений на территории городского округа «Город Калининград» (далее – Приказ) в связи с окончанием вегетационного периода. Омолаживающую и формовочную обрезку следует проводить ранней весной до распускания почек или осенью после листопада в соответствии с Приказом в действующей редакции на момент выполнения работ. Приказ размещается на официальном сайте администрации городского округа «Город Калининград» (www.klgd.ru/) в разделе/подразделе «Направление деятельности»/ «Городское хозяйство»/ «Озеленение»/ Приказ комитет городского хозяйства и строительства «О разрешенном периоде производства работ по обрезке зеленых насаждений на территории городского округа «Город Калининград».

УТВЕРЖДАЮ

Председатель комиссии по учету и вырубке (сносу) зеленых насаждений и компенсационному озеленению на территории городского округа «Город Калининград»

Орлов А.В.

(фамилия, инициалы)

АКТ ОБСЛЕДОВАНИЯ ЗЕЛЕННЫХ НАСАЖДЕНИЙ

№ а-ОЗН- 597 от « 15 » апреля 20 26 года

Комиссией по учету и вырубке (сносу) зеленых насаждений и компенсационному озеленению на территории городского округа «Город Калининград» в составе:

Ведущего инженера отдела по обследованию зеленых насаждений
МКУ «Калининградская служба заказчика» Борзенковой Е. О.

(должность, фамилия, инициалы)

Начальника отдела по обследованию зеленых насаждений МКУ «Калининградская служба заказчика» Полянской А. С.

(должность, фамилия, инициалы)

на основании

задания на проведение оперативного обследования в связи с обращением
юридического лица (№ в-КГХиС-1881 от 19.03.2026)

МАДОУ ЦРР д/с № 43, 236011, г. Калининград, бул. Л. Шевцовой, д. 49

в целях

оперативного обследования

проведено обследование зеленых насаждений, произрастающих на земельном участке, расположенном:

бул. Л. Шевцовой, 49

Результаты обследования зеленых насаждений:

На территории детского сада произрастают зеленые насаждения, в том числе:

№ п/п	№ на схеме	Порода зеленых насаждений	Экол. цен., балл	Диаметр ствола, см (на высоте 1,3 м для деревьев) / возраст, лет (для кустарников)	Оценка (описание) состояния зеленого насаждения	Рекомендуемые мероприятия
1	1	Осина			В кроне присутствуют сухие ветви.	Вырезка сухих ветвей.
2	4	Ива козья		48	Сильно ослабленное состояние: усыхание кроны, обширная стволовая гниль, буровая мука, обильно заселена стволовыми вредителями, угрожает падением, представляет угрозу жизни и здоровью граждан, а также причинения ущерба имуществу, больная, не подлежащая лечению и оздоровлению.	Санитарная рубка.
3	10	Клен			В кроне присутствуют сухие ветви.	Вырезка сухих ветвей.

4	12	Яблоня обыкновенная		22	Сильно ослабленное состояние: глубокая стволовая, прикорневая гниль, дупла, заселена стволовыми вредителями, угрожает падением, представляет угрозу жизни и здоровью граждан, а также причинения ущерба имуществу, больная, не подлежащая лечению и оздоровлению.	Санитарная рубка.
---	----	---------------------	--	----	--	-------------------

5	2	Тополь		29, 32, 30	Сильно разросшаяся крона.	Омолаживающая обрезка на высоту 10 м с сохранением скелетных ветвей не менее 1/3 их длины.
6	3	Ива		12, 20, 13, 22	Сильно разросшаяся крона.	Омолаживающая обрезка на высоту 4 м с сохранением скелетных ветвей не менее 1/3 их длины.
7	5	Тополь		39	Сильно разросшаяся крона.	Омолаживающая обрезка на высоту 9 м с сохранением скелетных ветвей не менее 1/3 их длины.
8	6	Липа		28	Сильно разросшаяся крона.	Омолаживающая обрезка на высоту 6 м с сохранением скелетных ветвей не менее 1/3 их длины.
9	7	Липа		23	Сильно разросшаяся крона.	Омолаживающая обрезка на высоту 6 м с сохранением скелетных ветвей не менее 1/3 их длины.
10	8	Липа		24	Сильно разросшаяся крона.	Омолаживающая обрезка на высоту 6 м с сохранением скелетных ветвей не менее 1/3 их длины.
11	9	Алыча		13, 11, 12, 13	Разросшаяся крона. Ветви касаются крыши беседки.	Формовочная обрезка. Обрезка ветвей, касающихся крыши беседки.
12	11	Липа		19	Сильно разросшаяся крона.	Омолаживающая обрезка на высоту 6 м с

						сохранением скелетных ветвей не менее 1/3 их длины.
13	14	Липа		28, 24, 25	Сильно разросшаяся крона.	Омолаживающая обрезка на высоту 8 м с сохранением скелетных ветвей не менее 1/3 их длины.
14	15	Липа		35	Сильно разросшаяся крона.	Омолаживающая обрезка на высоту 8 м с сохранением скелетных ветвей не менее 1/3 их длины.
15	16	Липа		30, 22, 19	Сильно разросшаяся крона.	Омолаживающая обрезка на высоту 8 м с сохранением скелетных ветвей не менее 1/3 их длины.
16	17	Ива		19, 15, 11, 17, 9, 20, 15	Сильно разросшаяся крона.	Омолаживающая обрезка на высоту 5 м с сохранением скелетных ветвей не менее 1/3 их длины.

Приложение:

1. Схема расположения зеленых насаждений.
2. Фотофиксация зеленых насаждений.

Заместитель председателя комиссии:

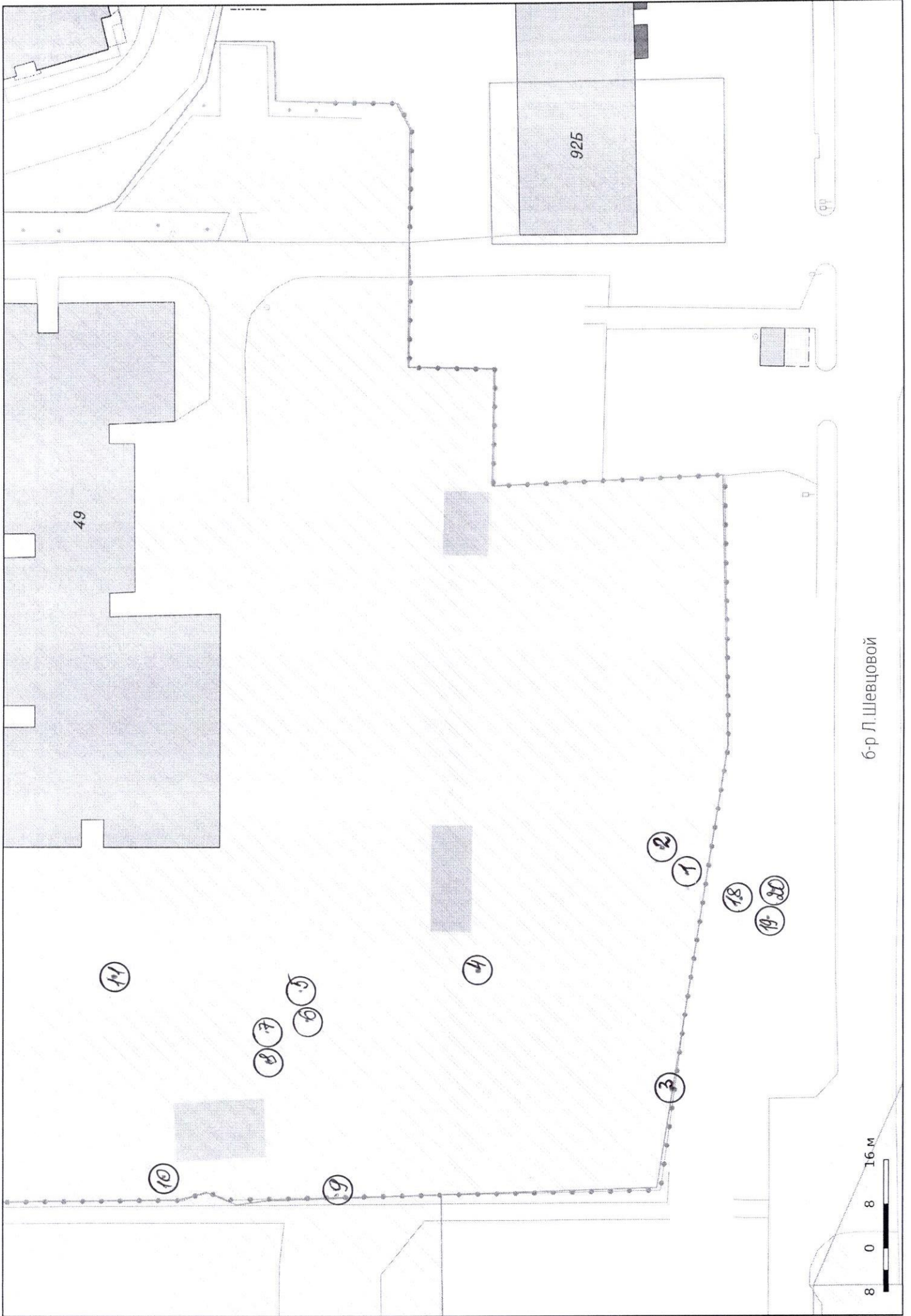
Начальник отдела озеленения управления благоустройства, озеленения и экологии комитета городского хозяйства и строительства администрации городского округа «Город Калининград» **О. А. Семибратова**
(должность, подпись, фамилия, инициалы)

Члены комиссии:

Ведущий инженер **Е. О. Борзенкова**
(должность, подпись, фамилия, инициалы)

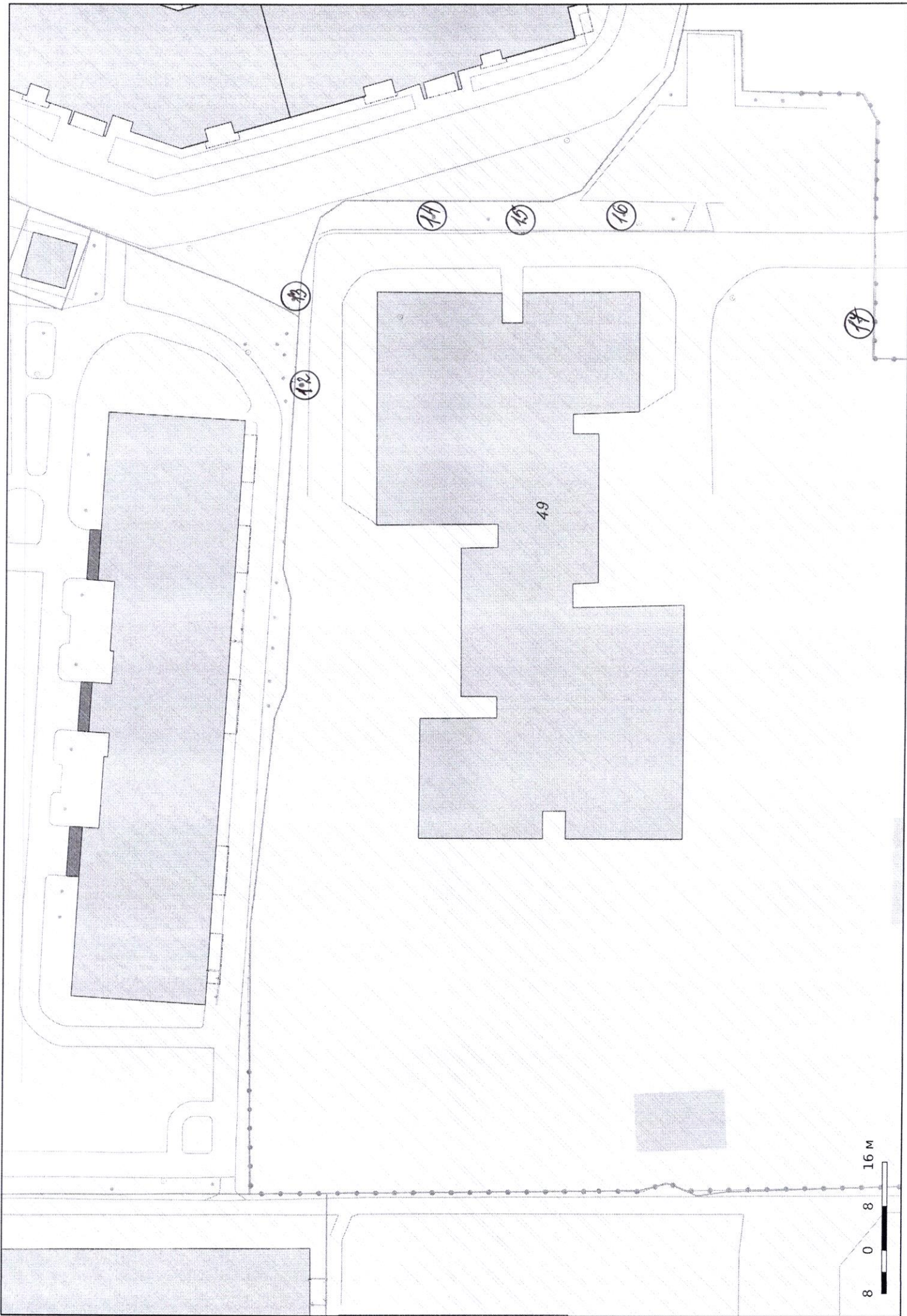
Начальник отдела* **А. С. Полянская**
(должность, подпись, фамилия, инициалы)

*- специалист, имеющий квалификацию «Лесопатолог»

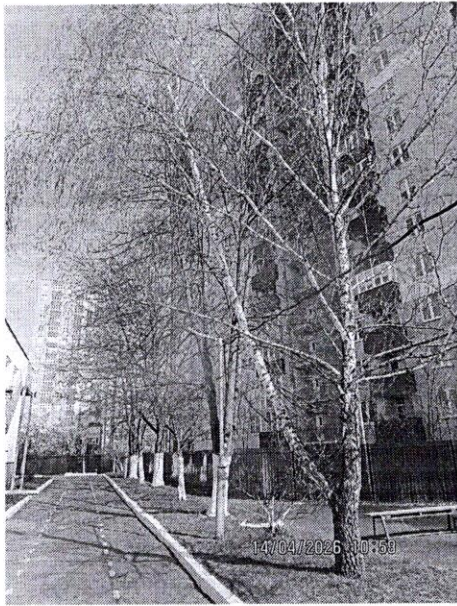


б-р Л.Шевцовой

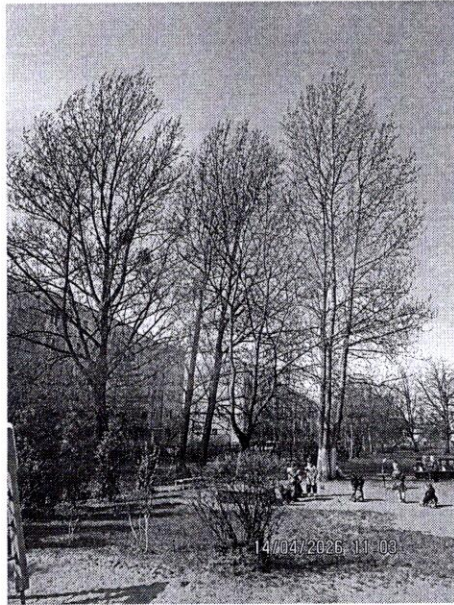
8 0 8 16 М



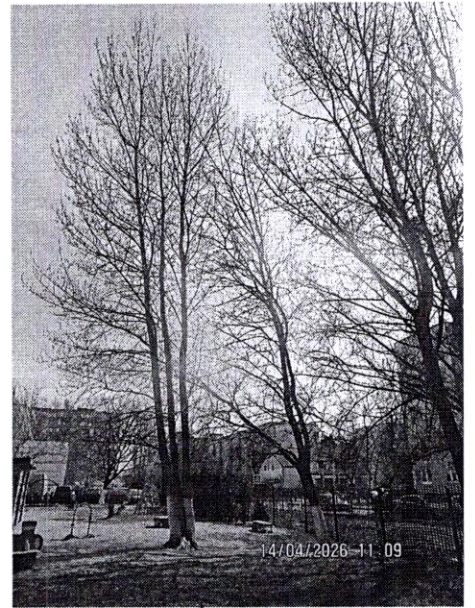
8 0 8 16 M



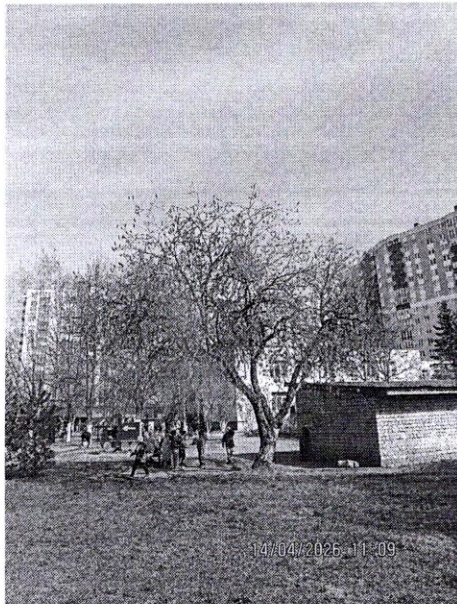
14-16



1,2



1,2



4



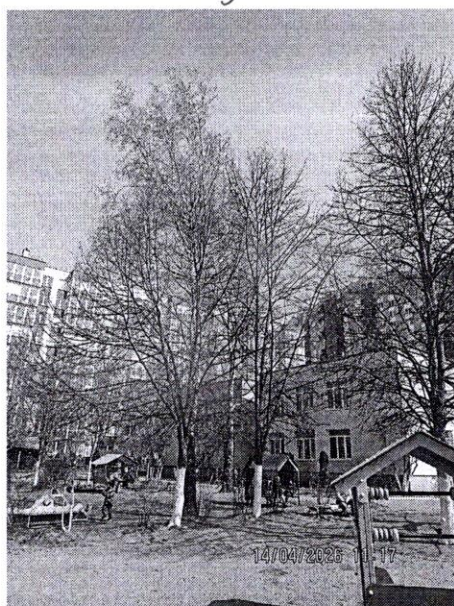
3



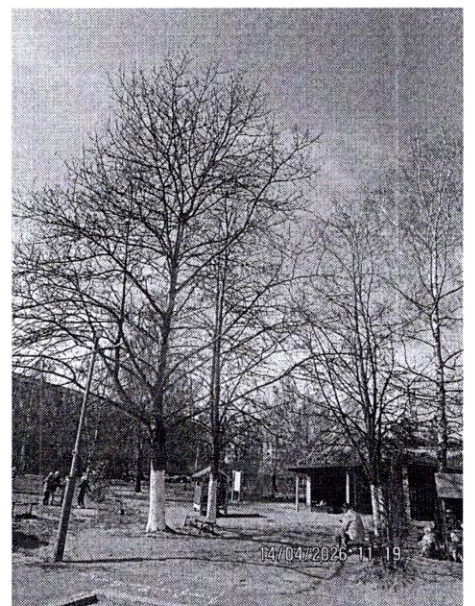
4



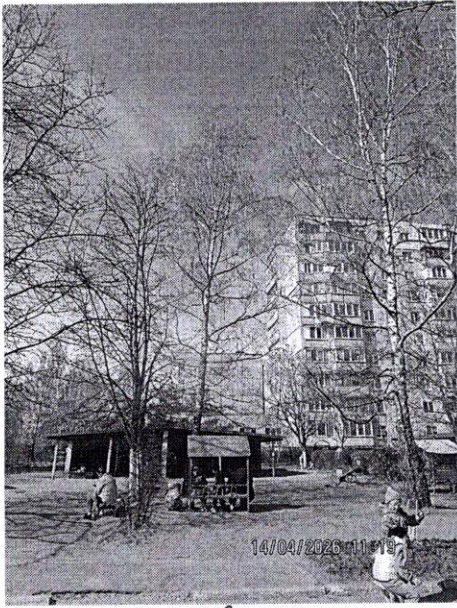
9



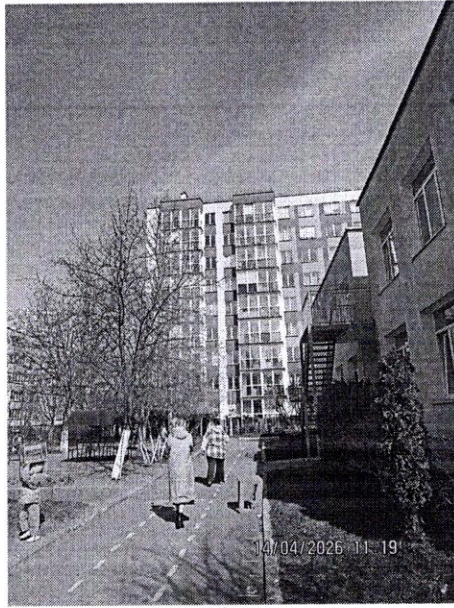
5-8



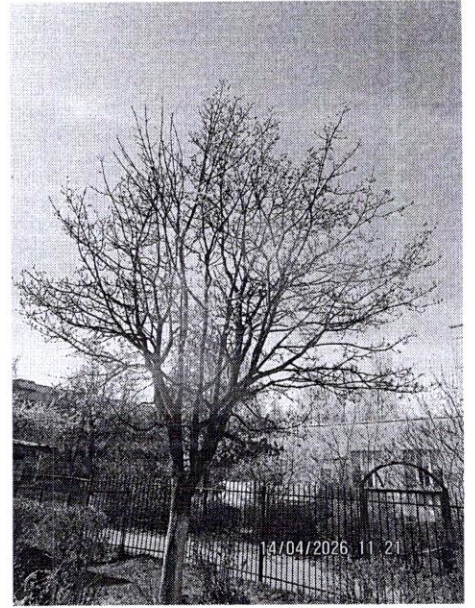
5-8



7, 8



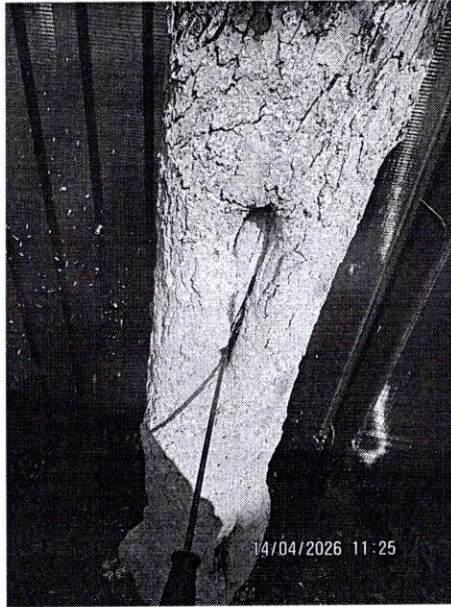
11



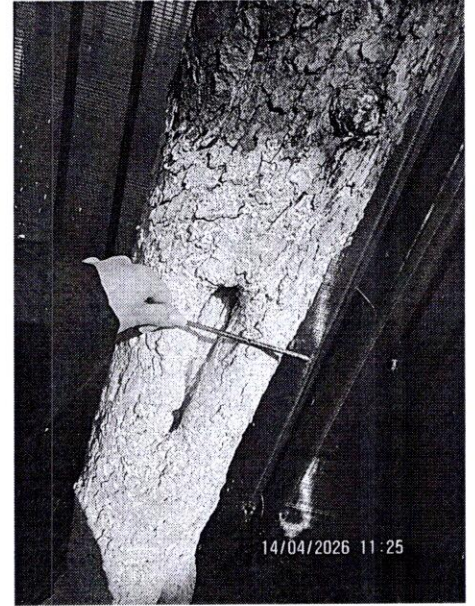
10



12



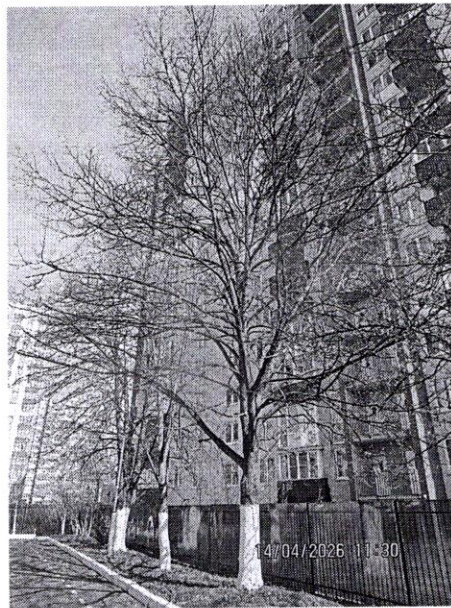
12



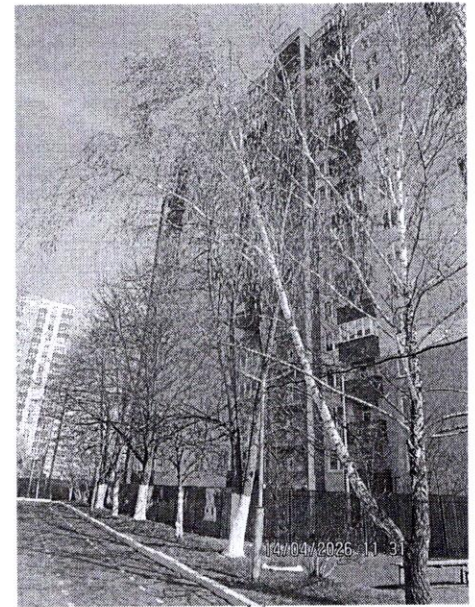
12



12



14-15



14-16