

АКТ О НЕОБХОДИМОСТИ ВЫРУБКИ (СНОСА), ПЕРЕСАДКИ И ОБРЕЗКИ
ЗЕЛЕННЫХ НАСАЖДЕНИЙ

№ а-АОН-194 от «21» января 2026 года

Выдан: ОАО «Балткран», 236008, г. Калининград, ул. А. Невского, 165
(ФИО либо наименование юридического лица - собственника, землевладельца, землепользователя,
арендатора земельного участка, почтовый индекс, адрес)

На основании акта обследования зеленых насаждений: № а-ОЗН-65 от «15» января 20 26 года,
в срок (период) не позднее 1 (одного) месяца с момента получения данного акта

установленный (предписанный) срок (период) выполнения работ

на земельном участке, расположенном: ул. А. Невского, 165

(адрес, адресные ориентиры земельного участка, кадастровый номер (при наличии))

В целях: предотвращения аварийной ситуации

разрешено (необходимо) выполнение следующих работ:

| № п/п | № на схеме | Порода, вид зеленых насаждений | Диаметр ствола, см (на высоте 1,3 м для деревьев), возраст, лет (для кустарников) | Описание состояния | Мероприятия вырубка (снос), и/или обрезка зеленых насаждений |
|---|------------|--------------------------------|---|---|--|
| 1 | 2 | Клен | | В кроне присутствуют сухие ветви, омела | Вырезка сухих ветвей, кустов омелы |
| 2 | 5 | Клен | | В кроне присутствуют сухие ветви, омела | Вырезка сухих ветвей, кустов омелы |
| 3 | 6 | Клен | | В кроне присутствуют сухие ветви, омела | Вырезка сухих ветвей, кустов омелы |
| 4 | 13 | Клен | | В кроне присутствуют сухие ветви, омела | Вырезка сухих ветвей, кустов омелы |
| 5 | 7 | Липа | | Сильно разросшаяся крона с присутствием омелы | Вырезка кустов омелы |
| 6 | 8 | Липа | | Сильно разросшаяся крона с присутствием омелы | Вырезка кустов омелы |
| 7 | 9 | Липа | | Сильно разросшаяся крона с присутствием омелы | Вырезка кустов омелы |
| 8 | 10 | Липа | | Сильно разросшаяся крона с присутствием омелы | Вырезка кустов омелы |
| 9 | 11 | Липа | | Сильно разросшаяся крона с присутствием омелы | Вырезка кустов омелы |
| 10 | 12 | Липа | | Разросшаяся крона с присутствием омелы | Вырезка кустов омелы |
| 11 | 14 | Липа | | Сильно разросшаяся крона с присутствием омелы | Вырезка кустов омелы |
| 12 | 15 | Липа | | Сильно разросшаяся крона с присутствием омелы | Вырезка кустов омелы |
| 13 | 16 | Липа | | Сильно разросшаяся крона с присутствием омелы | Вырезка кустов омелы |
| 14 | 17 | Липа | | Сильно разросшаяся крона с присутствием омелы | Вырезка кустов омелы |
| Итого: 4 шт. - вырезка сухих ветвей, 14 шт. – вырезка кустов омелы | | | | | |

Приложение:

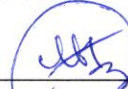
1. копия акта обследования зеленых насаждений № а-ОЗН-65 от 15.01.2026;

2. схема произрастания зеленых насаждений;

3. фотофиксация зеленых насаждений.

Заместитель главы администрации,
председатель комитета городского хозяйства и строительства
администрации городского округа
«Город Калининград»

М.П.


(подпись)

/М.В. Федосеев/
(ФИО)

Оригинал акта о необходимости вырубки (сноса), пересадки и обрезки зеленых насаждений подлежит возврату в комитет городского хозяйства и строительства администрации городского округа «Город Калининград» в течение 5 рабочих дней после выполнения работ по вырубке (сносу), пересадке и обрезке зеленых насаждений.

Оригинал акта о необходимости вырубки (сноса), пересадки и обрезки зеленых насаждений с приложением акта освидетельствования места вырубки (сноса) зеленых насаждений подлежит хранению в комитете городского хозяйства и строительства администрации городского округа «Город Калининград» в установленном порядке.

УТВЕРЖДАЮ

Председатель комиссии по учету и вырубке (сносу) зеленых насаждений и компенсационному озеленению на территории городского округа «Город Калининград»

Маштаков В. А.

(фамилия, инициалы)

АКТ ОБСЛЕДОВАНИЯ ЗЕЛЕННЫХ НАСАЖДЕНИЙ

№ а-ОЗН- 65 от « 15 » января 20 26 года

Комиссией по учету и вырубке (сносу) зеленых насаждений и компенсационному озеленению на территории городского округа «Город Калининград» в составе:

Ведущего инженера отдела по обследованию зеленых насаждений
МКУ «Калининградская служба заказчика» Борзенковой Е. О.
(должность, фамилия, инициалы)

Ведущего инженера отдела по обследованию зеленых насаждений
МКУ «Калининградская служба заказчика» Сирота А. А.
(должность, фамилия, инициалы)

Ведущего инженера отдела по обследованию зеленых насаждений
МКУ «Калининградская служба заказчика» Федоровой О. О.
(должность, фамилия, инициалы)

на основании

задания на проведение оперативного обследования в связи с обращением физического лица (№ 5-25598-н от 30.12.2025)

в целях

оперативного обследования

проведено обследование зеленых насаждений, произрастающих на земельном участке, расположенном:

ул. А. Невского, 165

Результаты обследования зеленых насаждений:

По вышеуказанному адресу произрастают зеленые насаждения, в том числе:

| № п/п | № на схеме | Порода зеленых насаждений | Экол. цен., балл | Диаметр ствола, см (на высоте 1,3 м для деревьев) / возраст, лет (для кустарников) | Оценка (описание) состояния зеленого насаждения | Рекомендуемые мероприятия |
|-------|------------|---------------------------|------------------|--|--|------------------------------------|
| 1 | 2 | Клен | | | В кроне присутствуют сухие ветви, омела | Вырезка сухих ветвей, кустов омелы |
| 2 | 3 | Клен остролистный | | 30 | Усыхающее состояние: усыхание кроны более 70%, суховершинность, сломы ветвей, угрожает падением, представляет угрозу жизни и здоровью граждан, а также причинения ущерба имуществу, больной, не подлежащий лечению и оздоровлению. | Санитарная рубка |
| 3 | 4 | Клен остролистный | | 35 | Усыхающее состояние: усыхание кроны более 90%, суховершинность, | Санитарная рубка |

| | | | | | | |
|---|----|------|--|--|--|------------------------------------|
| | | | | | отслоение коры, сломы ветвей, угрожает падением, представляет угрозу жизни и здоровью граждан, а также причинения ущерба имуществу, больной, не подлежащий лечению и оздоровлению. | |
| 4 | 5 | Клен | | | В кроне присутствуют сухие ветви, омела | Вырезка сухих ветвей, кустов омелы |
| 5 | 6 | Клен | | | В кроне присутствуют сухие ветви | Вырезка сухих ветвей |
| 6 | 13 | Клен | | | В кроне присутствуют сухие ветви, омела | Вырезка сухих ветвей, кустов омелы |

| | | | | | | |
|----|----|------|--|----|---|---|
| 7 | 7 | Липа | | 52 | Сильно разросшаяся крона с присутствием омелы | Омоложивающая обрезка на высоту 12 м с сохранением скелетных ветвей не менее 1/3 их длины с вырезкой кустов омелы |
| 8 | 8 | Липа | | 46 | Сильно разросшаяся крона с присутствием омелы | Омоложивающая обрезка на высоту 12 м с сохранением скелетных ветвей не менее 1/3 их длины с вырезкой кустов омелы |
| 9 | 9 | Липа | | 46 | Сильно разросшаяся крона с присутствием омелы | Омоложивающая обрезка на высоту 12 м с сохранением скелетных ветвей не менее 1/3 их длины с вырезкой кустов омелы |
| 10 | 10 | Липа | | 34 | Сильно разросшаяся крона с присутствием омелы | Омоложивающая обрезка на высоту 12 м с сохранением скелетных ветвей не менее 1/3 их длины с вырезкой кустов омелы |
| 11 | 11 | Липа | | 36 | Сильно разросшаяся крона с присутствием омелы | Омоложивающая обрезка на высоту 12 м с сохранением скелетных ветвей не менее 1/3 их длины с вырезкой кустов омелы |
| 12 | 12 | Липа | | 20 | Разросшаяся крона с присутствием омелы | Формовочная обрезка с |

| | | | | | | |
|----|----|------|--|----|---|---|
| | | | | | | вырезкой кустов омелы |
| 13 | 14 | Липа | | 44 | Сильно разросшаяся крона с присутствием омелы | Омолаживающая обрезка на высоту 12 м с сохранением скелетных ветвей не менее 1/3 их длины с вырезкой кустов омелы |
| 14 | 15 | Липа | | 36 | Сильно разросшаяся крона с присутствием омелы | Омолаживающая обрезка на высоту 12 м с сохранением скелетных ветвей не менее 1/3 их длины с вырезкой кустов омелы |
| 15 | 16 | Липа | | 52 | Сильно разросшаяся крона с присутствием омелы | Омолаживающая обрезка на высоту 12 м с сохранением скелетных ветвей не менее 1/3 их длины с вырезкой кустов омелы |
| 16 | 17 | Липа | | 34 | Сильно разросшаяся крона с присутствием омелы | Омолаживающая обрезка на высоту 10 м с сохранением скелетных ветвей не менее 1/3 их длины с вырезкой кустов омелы |

Приложение:

1. Схема расположения зеленых насаждений.
2. Фотофиксация зеленых насаждений.

Заместитель председателя комиссии:

Начальник отдела озеленения управления благоустройства, озеленения и экологии комитета городского хозяйства и строительства администрации городского округа «Город Калининград»

О. А. Семибратова

(должность, подпись, фамилия, инициалы)

Члены комиссии:

Ведущий инженер

(должность, подпись, фамилия, инициалы)

Е. О. Борзенкова

Ведущий инженер*

(должность, подпись, фамилия, инициалы)

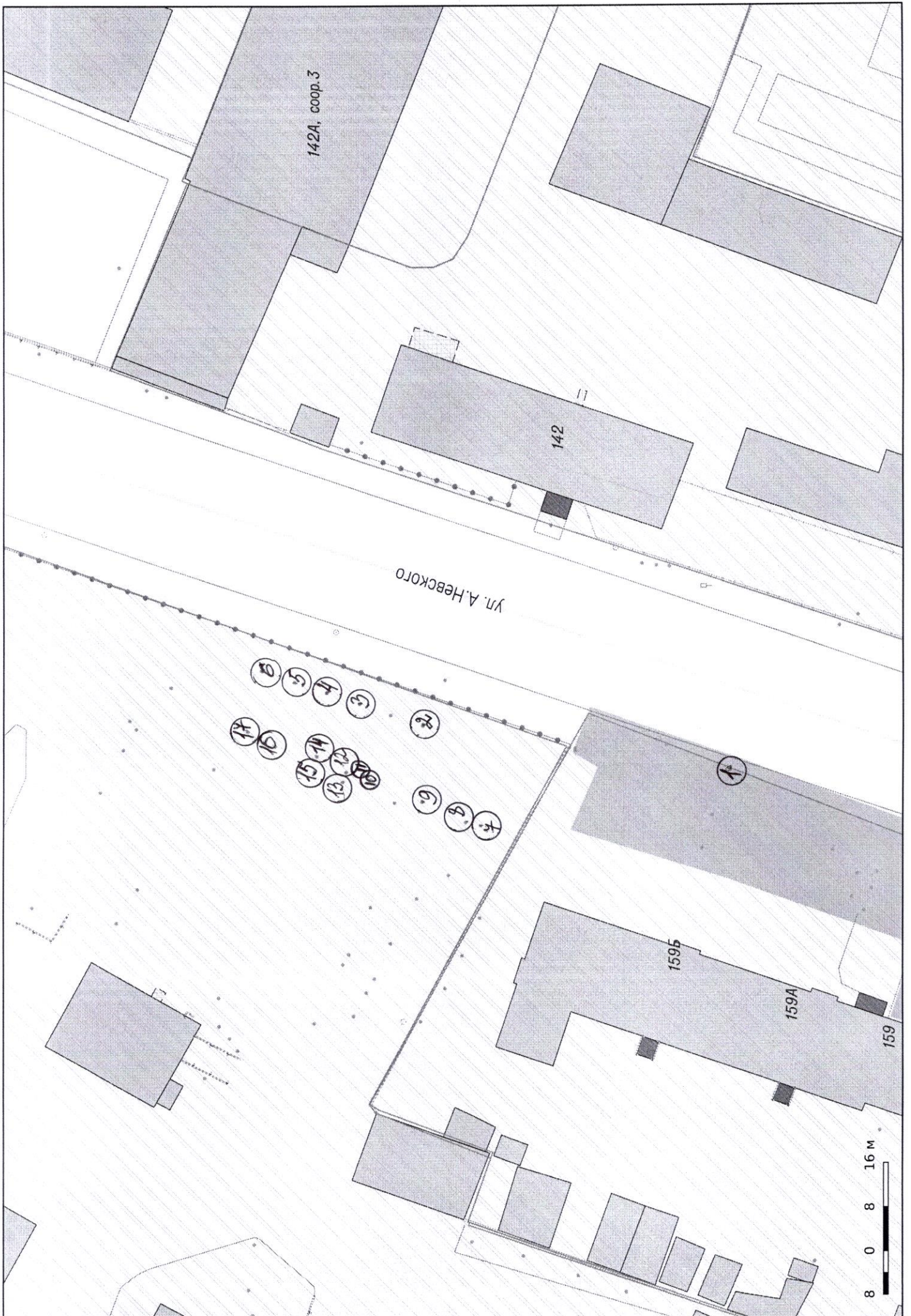
А. А. Сирота

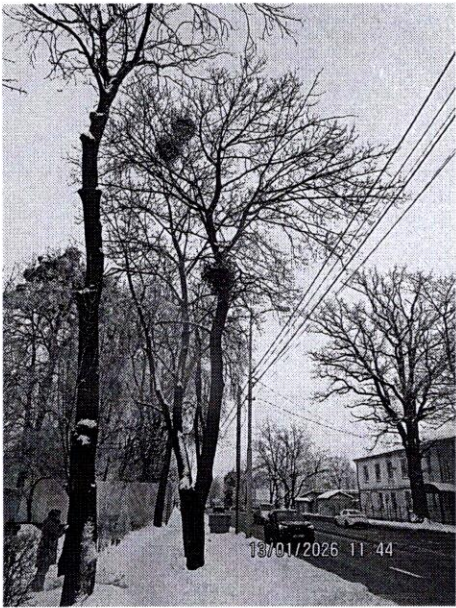
Ведущий инженер

(должность, подпись, фамилия, инициалы)

О. О. Федорова

*- специалист, имеющий квалификацию «Лесопатолог»

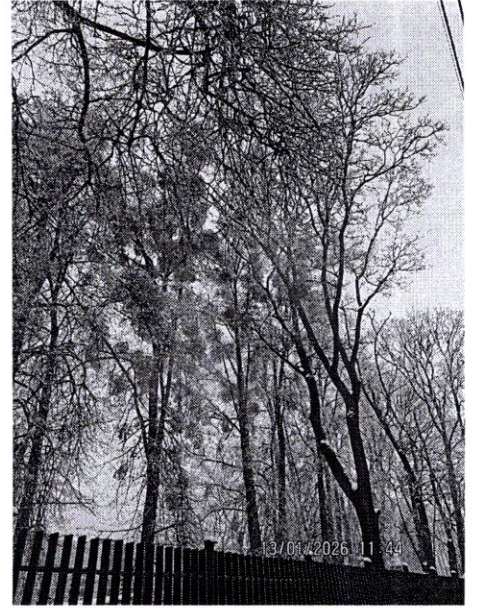




1



2, 7-9



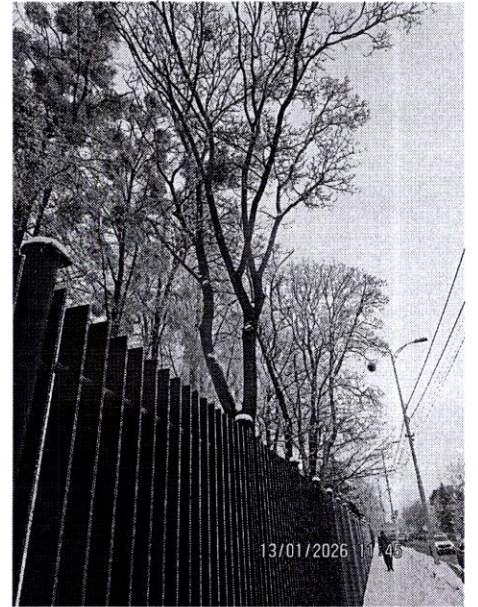
3, 10-15



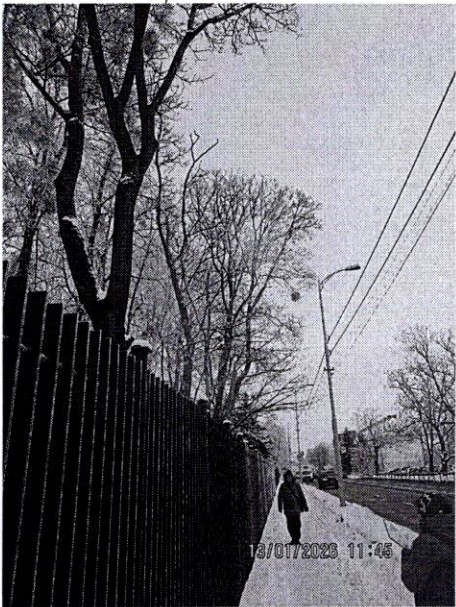
3, 10-15



3-6, 10-17



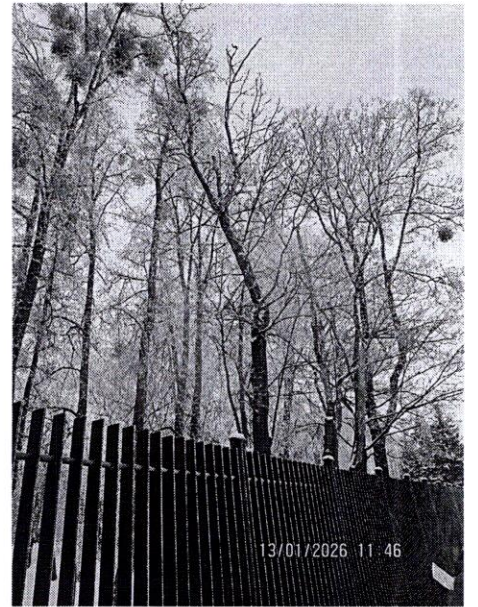
3-6, 10-17



3-6, 10-17



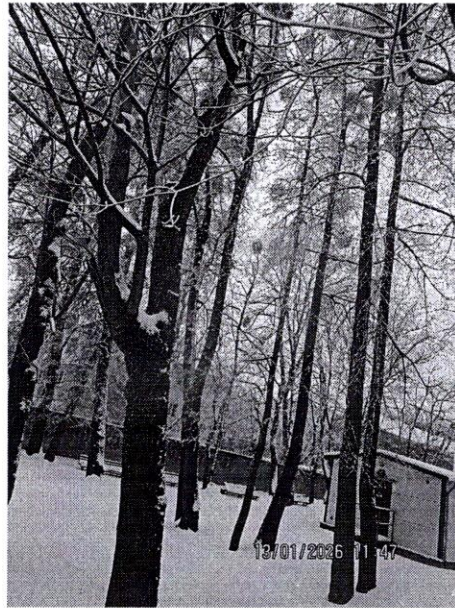
4, 10-17



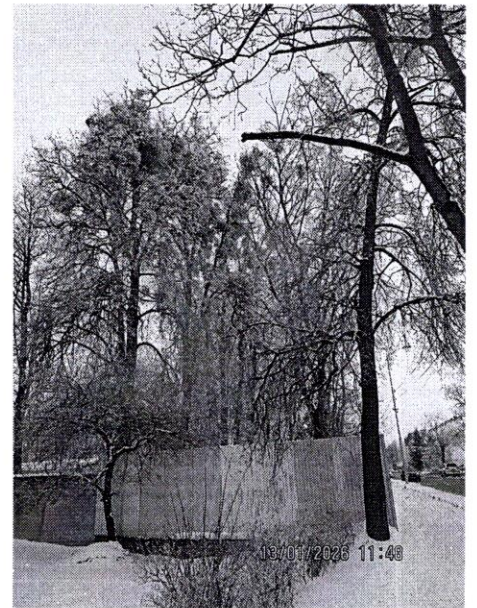
4, 5, 6, 10-17



10-17



10-17



2-17