

АКТ О НЕОБХОДИМОСТИ ВЫРУБКИ (СНОСА), ПЕРЕСАДКИ И ОБРЕЗКИ
ЗЕЛЕННЫХ НАСАЖДЕНИЙ

№ а-АОН-28 от « 07 » сентября 2026 года

Выдан: МАОУ СОШ №28, 236039, г. Калининград, ул. А.Суворова, 139

(ФИО либо наименование юридического лица - собственника, землевладельца, землепользователя,
арендатора земельного участка, почтовый индекс, адрес)

На основании акта обследования зеленых насаждений: № а-ОЗН-2057 от « 15 » сентября 2025 года,

в срок (период) не позднее 1 (одного) месяца с момента получения данного акта

установленный (предписанный) срок (период) выполнения работ

на земельном участке, расположенном: ул. А. Суворова, 139

(адрес, адресные ориентиры земельного участка, кадастровый номер (при наличии))

В целях: осуществления санитарных рубок

разрешено (необходимо) выполнение следующих работ:

№ п/п	№ на схеме	Порода, вид зеленых насаждений	Диаметр ствола, см (на высоте 1,3 м для деревьев), возраст, лет (для кустарников)	Описание состояния	Мероприятия вырубка (снос), и/или обрезка зеленых насаждений
1	39	Клен белый	38	Сильно ослабленное состояние: обширное дупло на высоте 1,4 м с отсутствием древесины, возможен слом ствола, представляет угрозу жизни и здоровью граждан, а также причинения ущерба имуществу, больной, не подлежащий лечению и оздоровлению	Вырубка с корчевкой пня
Итого: 1 шт. – вырубка с корчевкой пня					

Приложение:

1. копия акта обследования зеленых насаждений № а-ОЗН-2057 от 15.09.2025;

2. схема произрастания зеленых насаждений;

3. фотофиксация зеленых насаждений.

4. проект компенсационного озеленения (выполнить в течение года с момента выдачи разрешительной документации (исполнитель - МАОУ СОШ №28))

Заместитель главы администрации,
председатель комитета городского хозяйства и строительства
администрации городского округа
«Город Калининград»

(подпись)

/М.В Федосеев/

(ФИО)



Оригинал акта о необходимости вырубки (сноса), пересадки и обрезки зеленых насаждений подлежит возврату в комитет городского хозяйства и строительства администрации городского округа «Город Калининград» в течение 5 рабочих дней после выполнения работ по вырубке (сносу), пересадке и обрезке зеленых насаждений.

Оригинал акта о необходимости вырубки (сноса), пересадки и обрезки зеленых насаждений с приложением акта освидетельствования места вырубки (сноса) зеленых насаждений подлежит хранению в комитете городского хозяйства и строительства администрации городского округа «Город Калининград» в установленном порядке.

РАЗДЕЛ 2 акта о необходимости вырубки (сноса), пересадки и обрезки зеленых насаждений от «Од» анфсмм 2026 № а-АОН- 418

При посадке зеленых насаждений необходимо учитывать требования п. 9 СП 42.13330.2016 «Градостроительство. Планировка и застройка городских и сельских поселений» (актуализированная редакция СНиП 2.07.01-89*), Правил создания, охраны и содержания зеленых насаждений в городах Российской Федерации (МДС 13-5.2000), Правил благоустройства территории городского округа «Город Калининград», утвержденных решением городского Совета депутатов Калининграда от 30.06.2021 № 182 в части соблюдения нормативных расстояний до объектов инфраструктуры, инженерных сетей, зданий и сооружений, существующих зеленых насаждений.

Посадочный материал должен быть только из питомника и соответствовать требованиям п. 5.9 Порядка выдачи разрешительной документации на вырубку (снос), обрезку и/или пересадку зеленых насаждений на территории городского округа «Город Калининград», утвержденного решением городского Совета депутатов Калининграда от 04.03.2020 № 42 (далее – Порядок).

На саженцах не должно быть механических повреждений и признаков повреждения болезнями и вредителями.

Саженцы должны быть с закрытой корневой системой, иметь ровный прямой ствол (для деревьев), здоровую, нормально развитую корневую систему с хорошо выраженной скелетной частью, симметричную крону, очищенную от сухих и поврежденных ветвей.

Для высаживаемых саженцев в посадочную яму предусмотреть внесение растительного грунта не менее 50 % объема посадочной ямы.

После посадки организовать механическое закрепление («заякоривание») высаженных деревьев комплектом из 3-х кольев с подвязыванием саженца к кольям креплением 3-х растяжек из тканевой ленты шириной не менее 3 см. Для мягкой манжеты-прокладки использовать мешковину. Для выполнения полива сформировать вокруг саженца дерева приствольную лунку диаметром не менее 0,5 м и установить защитную манжету для предохранения от механических повреждений при окосе.

Посадку и уход за высаженными зелеными насаждениями необходимо организовать в соответствии с Правилами создания, охраны и содержания зеленых насаждений в городах Российской Федерации, утвержденными приказом Государственного Комитета Российской Федерации по строительству и жилищно-коммунальному комплексу от 15.12.1999 № 153 (МДС 13-5.2000).

На сдачу-приемку выполненных работ пригласить комиссию по учету и сносу (вырубке) зеленых насаждений и компенсационному озеленению на территории городского округа «Город Калининград» для составления акта оценки выполненных объемов и качества работ по компенсационному озеленению.

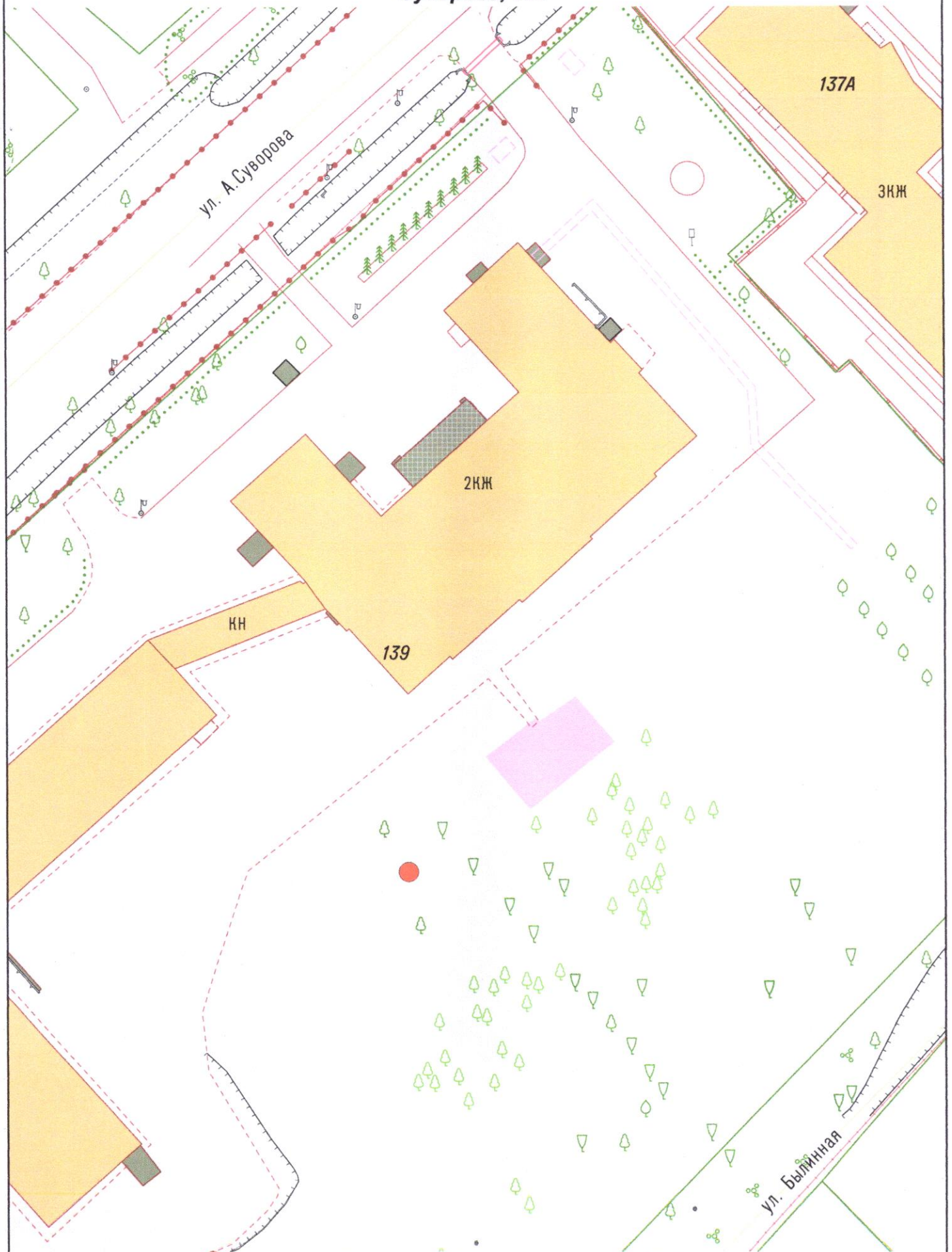
Приемка реализованных проектов компенсационного озеленения проводится в соответствии с Порядком.

Одновременно информируем, что в целях внесения на дежурный план города и геоинформационный портал сайта администрации городского округа «Город Калининград» (далее- администрация) информации о высаженных зеленых насаждениях комитет городского хозяйства и строительства администрации рекомендует выполнить исполнительную (подеревную топографическую) съемку места высадки зеленого насаждения и предоставить ее в формате шейп-файлов (файлы формата SHP) в комитет городского развития и цифровизации администрации.

Выполнить посадку в соответствии со схемой (приложение 1).

Место посадки в случае необходимости подлежит корректировке с внесением соответствующих изменений в схему посадки.

Приложение 1. Проект компенсационного озеленения, план посадки по ул. А. Суворова, 139



● - Место посадки саженца – Клен остролистный «Глобозум»

При посадке учитывать расположение саженца от зданий, сооружений сетей согласно п. 9 СП 42.13330.2016 «Градостроительство. Планировка и застройка городских и сельских поселений» **1:500**

УТВЕРЖДАЮ

Председатель комиссии по учету и вырубке (сносу) зеленых насаждений и компенсационному озеленению на территории городского округа «Город Калининград»

Маштаков В. А.

(фамилия, инициалы)

АКТ ОБСЛЕДОВАНИЯ ЗЕЛЕННЫХ НАСАЖДЕНИЙ

№ а-ОЗН-2057 от « 15 » Сентября 2025 года

Комиссией по учету и вырубке (сносу) зеленых насаждений и компенсационному озеленению на территории городского округа «Город Калининград» в составе:

Ведущего инженера отдела по содержанию зеленых насаждений, скверов и зон отдыха МКУ «Калининградская служба заказчика» Сирота А. А.

(должность, фамилия, инициалы)

Ведущего инженера отдела по содержанию зеленых насаждений, скверов и зон отдыха МКУ «Калининградская служба заказчика» Галкиной С. А.

(должность, фамилия, инициалы)

на основании

задания на проведение оперативного обследования в связи с обращением физического лица (№ з-КГХиС-869 от 14.08.2025)

в целях

оперативного обследования

проведено обследование зеленых насаждений, произрастающих на земельном участке, расположенном:

ул. А. Суворова, 139

Результаты обследования зеленых насаждений:

На территории школы произрастают зеленые насаждения, в том числе:

№ п/п	№ на схеме	Порода зеленых насаждений	Экол. цен., балл	Диаметр ствола, см (на высоте 1,3 м для деревьев) / возраст, лет (для кустарников)	Оценка (описание) состояния зеленого насаждения	Рекомендуемые мероприятия
1	16	Тополь черный		44	Сильно ослабленное состояние: слом ствола у основания, стволовая, прикорневая гниль, завис на соседнем дереве, угрожает падением, представляет угрозу жизни и здоровью граждан, а также причинения ущерба имуществу	Вырубка
2	1	Вяз			В кроне присутствуют сухие ветви	Вырезка сухих ветвей
3	2	Вяз			В кроне присутствуют сухие ветви	Вырезка сухих ветвей
4	4	Вяз			В кроне присутствуют сухие ветви	Вырезка сухих ветвей

5	17	Дуб			В кроне присутствуют сухие ветви	Вырезка сухих ветвей
6	18	Ясень обыкновенный		23,24,27	Усыхающее состояние: усыхание кроны более 90%, суховершинность, сломы ветвей, угрожает падением, представляет угрозу жизни и здоровью граждан, а также причинения ущерба имуществу, больной, не подлежащий лечению и оздоровлению	Санитарная рубка
7	20	Осина			В кроне присутствуют сухие ветви	Вырезка сухих ветвей
8	21	Осина			В кроне присутствуют сухие ветви	Вырезка сухих ветвей
9	25	Гراب обыкновенный		48	Усыхающее состояние: усыхание кроны более 80%, суховершинность, обширное сквозное дупло у основания с отсутствием древесины, стволовая, прикорневая гниль, возможен слом ствола у основания, угрожает падением, представляет угрозу жизни и здоровью граждан, а также причинения ущерба имуществу, больной, не подлежащий лечению и оздоровлению	Санитарная рубка с понижением пня в связи с близким произрастанием соседнего дерева
10	26	Тополь дельтовидный		67	Усыхающее состояние: усыхание кроны более 95%, суховершинность, угрожает падением, представляет угрозу жизни и здоровью граждан, а также причинения ущерба имуществу, больной, не подлежащий лечению и оздоровлению	Санитарная рубка
11	27	Тополь дельтовидный		42	Усыхающее состояние: усыхание обильно заселенной омельной кроны более 70%, суховершинность, угрожает падением, представляет угрозу жизни и здоровью граждан, а также причинения ущерба имуществу, больной, не подлежащий лечению и оздоровлению	Санитарная рубка
12	28	Тополь дельтовидный		62	Усыхающее состояние: усыхание обильно заселенной омельной кроны более 90%, суховершинность, сломы ветвей, оголение корневой системы, угрожает падением, представляет угрозу жизни и здоровью граждан, а также причинения ущерба имуществу, больной, не подлежащий лечению и оздоровлению	Санитарная рубка
13	29	Тополь		58	Усыхающее состояние:	Санитарная рубка

		дельтовидный			усыхание обильно заселенной омельной кроны более 80%, суховершинность, сломы ветвей, оголение корневой системы, угрожает падением, представляет угрозу жизни и здоровью граждан, а также причинения ущерба имуществу, больной, не подлежащий лечению и оздоровлению	
14	30	Тополь дельтовидный		72	Усыхающее состояние: усыхание обильно заселенной омельной кроны более 80%, суховершинность, сломы ветвей, угрожает падением, представляет угрозу жизни и здоровью граждан, а также причинения ущерба имуществу, больной, не подлежащий лечению и оздоровлению	Санитарная рубка
15	31	Тополь			В кроне присутствуют сухие ветви, омега	Вырезка сухих ветвей, кустов омелы
16	32	Тополь дельтовидный		42	Сильно ослабленное состояние: обширное дупло у основания, стволовая, прикорневая гниль, наклон, заселен стволовыми вредителями, возможен слом ствола, угрожает падением, представляет угрозу жизни и здоровью граждан, а также причинения ущерба имуществу, больной, не подлежащий лечению и оздоровлению	Санитарная рубка
17	33	Тополь дельтовидный		38	Сильно ослабленное состояние: обширное дупло у основания, стволовая, прикорневая гниль, наклон, заселен стволовыми вредителями, возможен слом ствола, угрожает падением, представляет угрозу жизни и здоровью граждан, а также причинения ущерба имуществу, больной, не подлежащий лечению и оздоровлению	Санитарная рубка
18	34	Граб			Ветви касаются ЛЭП и загромождают фонарь уличного освещения	Обрезка ветвей, касающихся ЛЭП и загромождающих фонарь уличного освещения
19	35	Ясень			В кроне присутствуют сухие ветви	Вырезка сухих ветвей
20	36	Ясень			В кроне присутствуют сухие ветви	Вырезка сухих ветвей
21	37	Ясень			В кроне присутствуют сухие ветви	Вырезка сухих ветвей
22	38	Ясень обыкновенный		36	Усыхающее состояние: усыхание кроны более 90%, суховершинность, сломы	Санитарная рубка

					ветвей, обширное дупло на высоте 1,4 м с отсутствием древесины, угрожает падением, представляет угрозу жизни и здоровью граждан, а также причинения ущерба имуществу, больной, не подлежащий лечению и оздоровлению	
23	39	Клен белый		38	Сильно ослабленное состояние: обширное дупло на высоте 1,4 м с отсутствием древесины, возможен слом ствола, представляет угрозу жизни и здоровью граждан, а также причинения ущерба имуществу, больной, не подлежащий лечению и оздоровлению	Санитарная рубка
24	40	Ясень			В кроне присутствуют сухие ветви	Вырезка сухих ветвей
25	3	Липа		118	Разросшаяся крона с присутствием сухих ветвей. Старовозрастная	Формовочная обрезка с вырезкой сухих ветвей
26	6	Слива		16,10	Разросшаяся крона, ветви которой нависают над проездом	Формовочная обрезка
27	7	Слива		12,10	Разросшаяся крона, ветви которой нависают над проездом	Формовочная обрезка

Приложение:

1. Схема расположения зеленых насаждений.
2. Фотофиксация зеленых насаждений.

Заместитель председателя комиссии

Начальник отдела озеленения управления благоустройства, озеленения и экологии комитета городского хозяйства и строительства администрации городского округа «Город Калининград»

(должность, подпись, фамилия, инициалы)

О. А. Семибратова

Члены комиссии:

Ведущий инженер*

(должность, подпись, ф.и.о.)

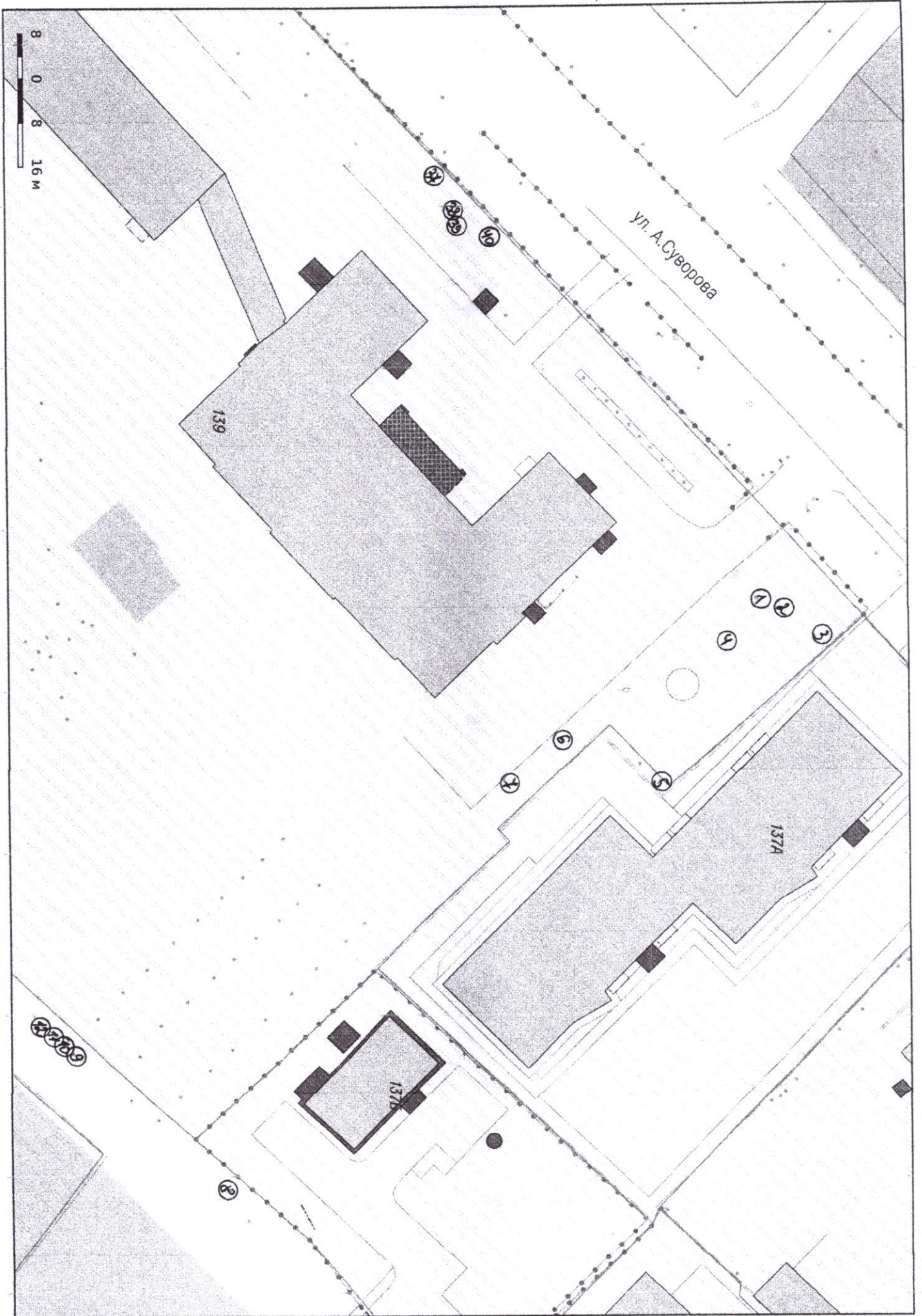
А.А. Сирота

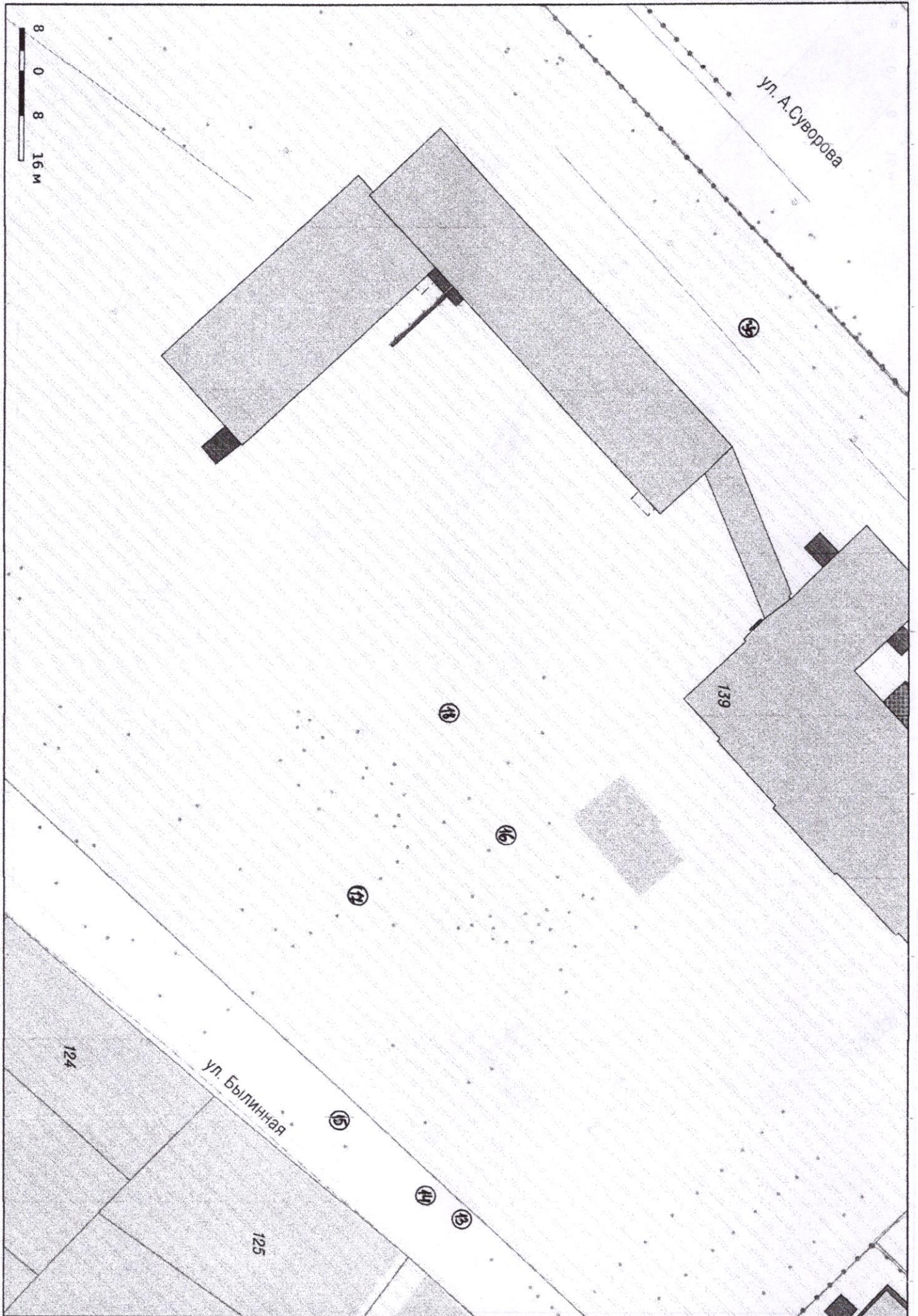
Ведущий инженер

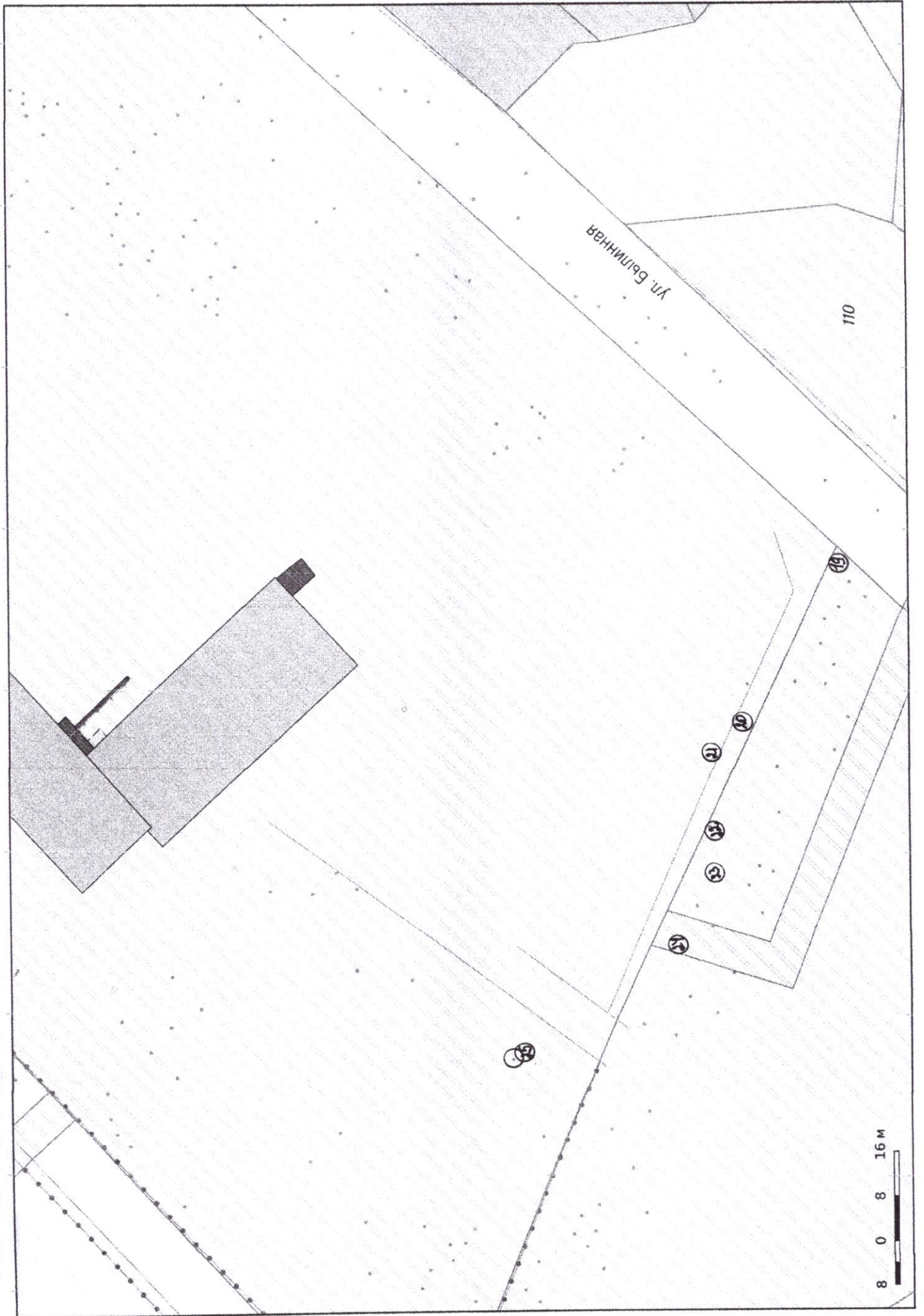
(должность, подпись, ф.и.о.)

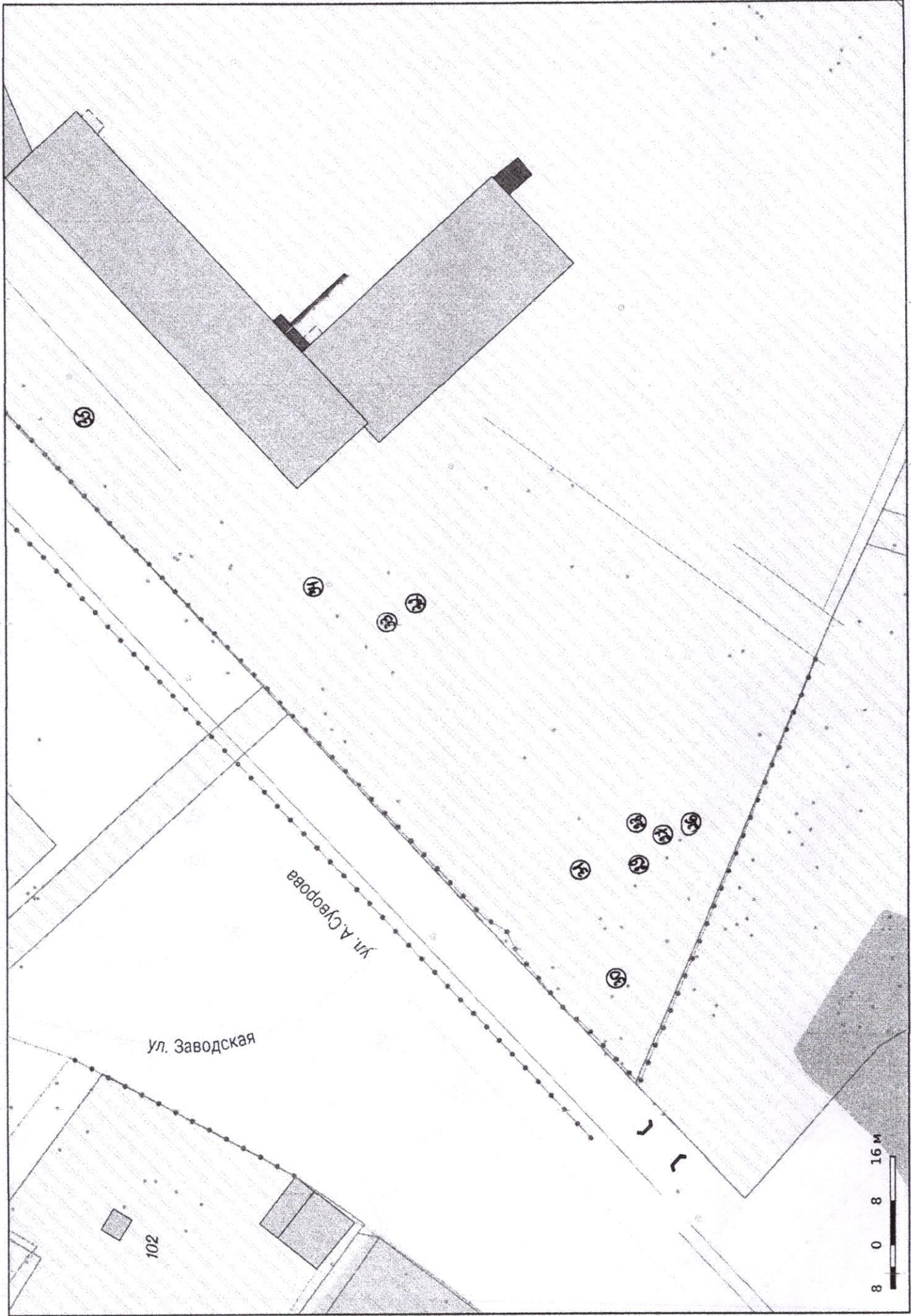
С. А. Галкина

*- специалист, имеющий квалификацию «Лесопатолог»





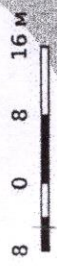


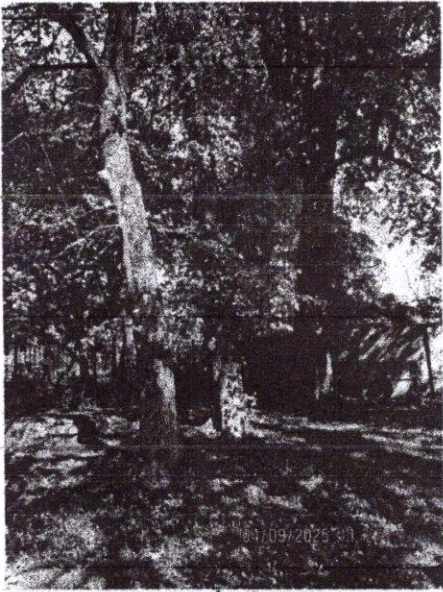


Ул. Заводская

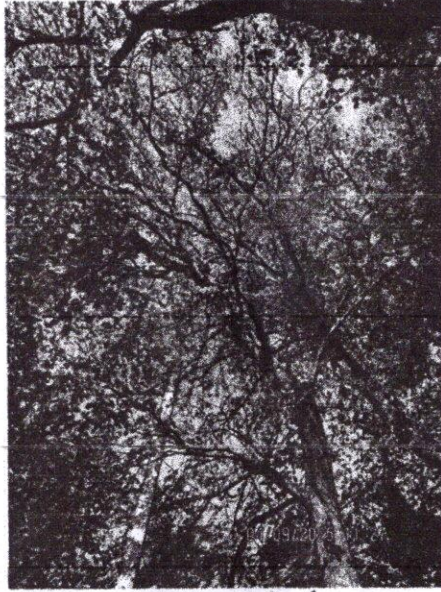
Ул. А. Суворова

102

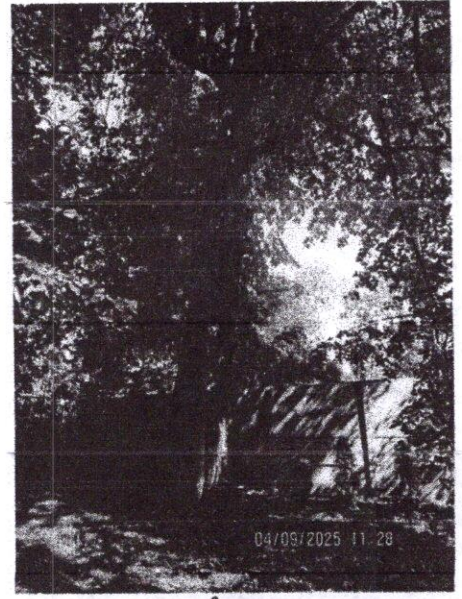




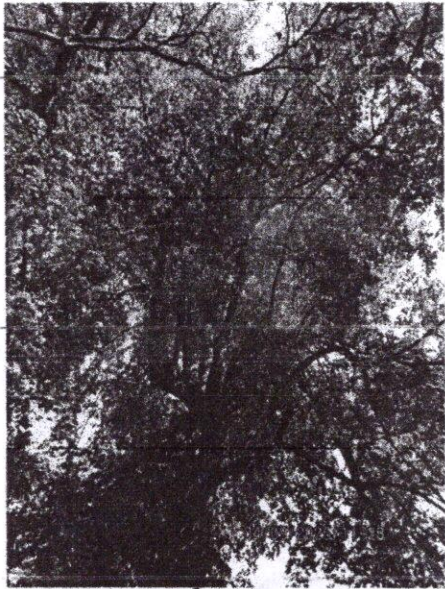
1-3



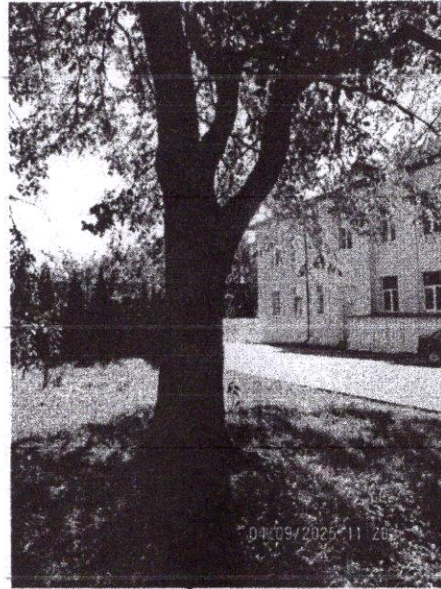
1, 2



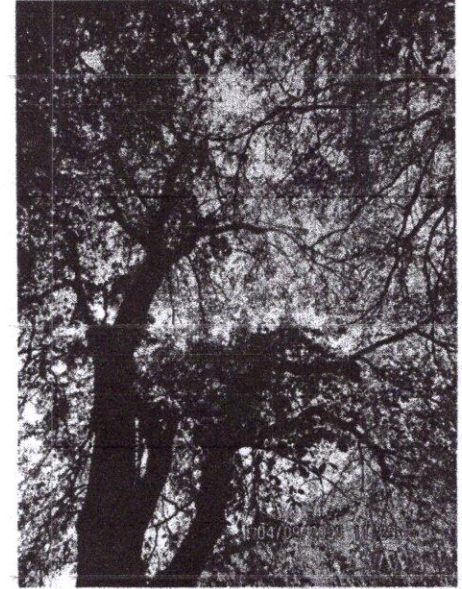
3



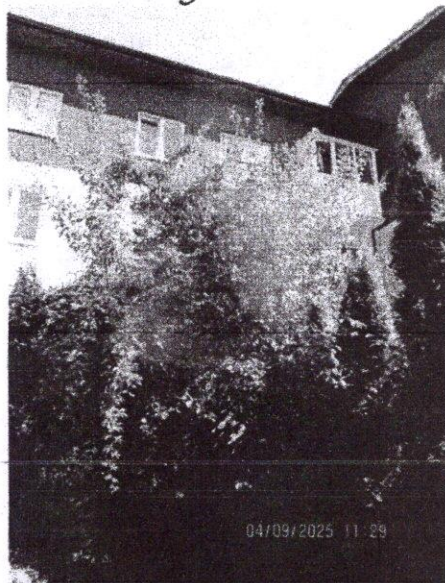
3



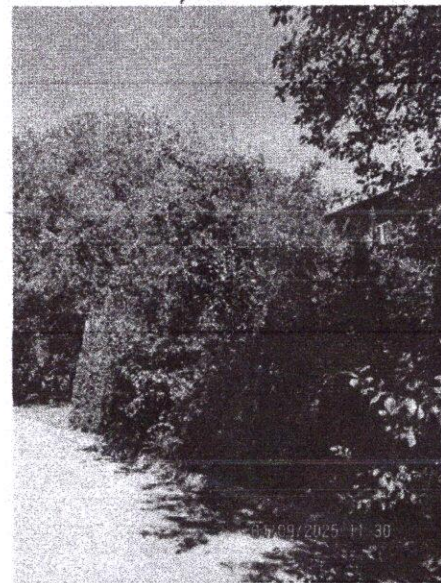
4



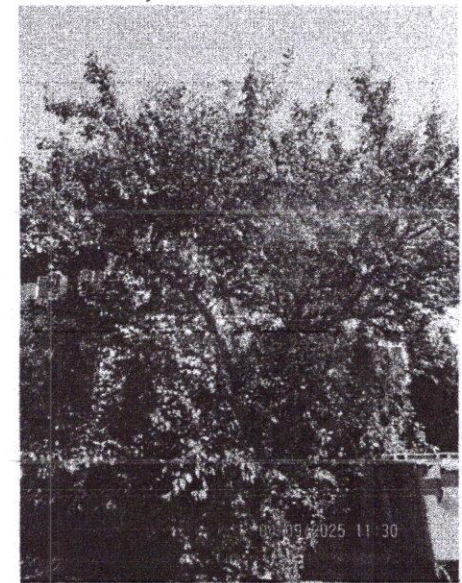
4



5



6



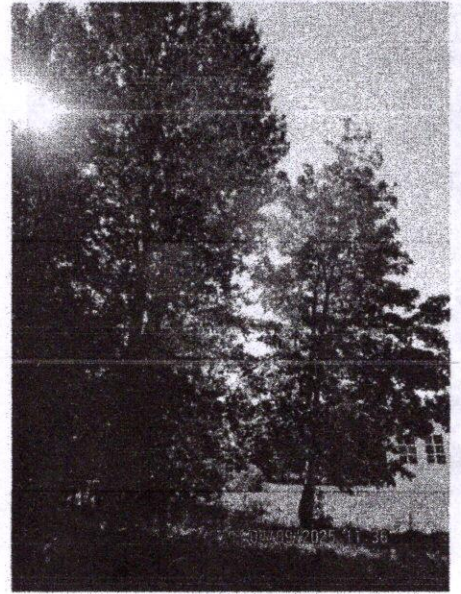
7



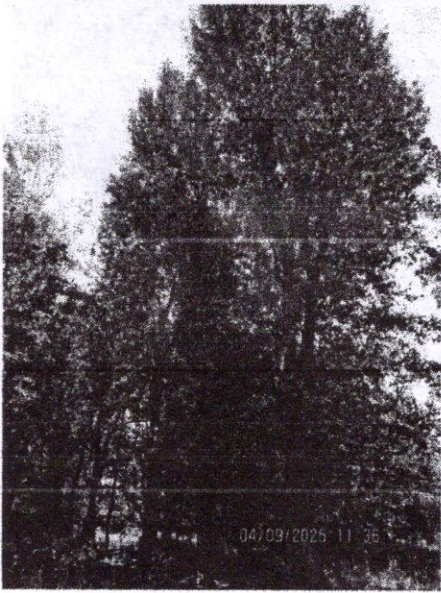
04/09/2025 11:35



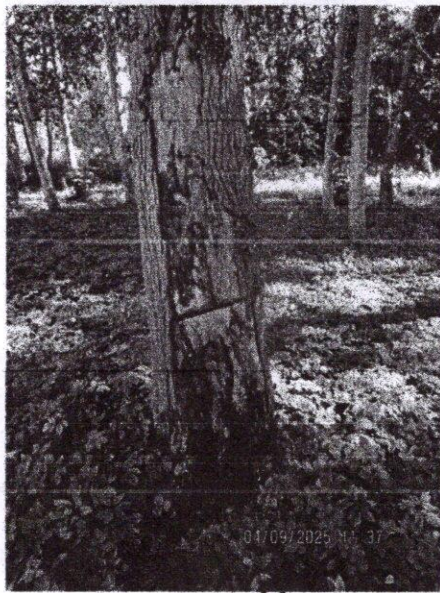
04/09/2025 11:36



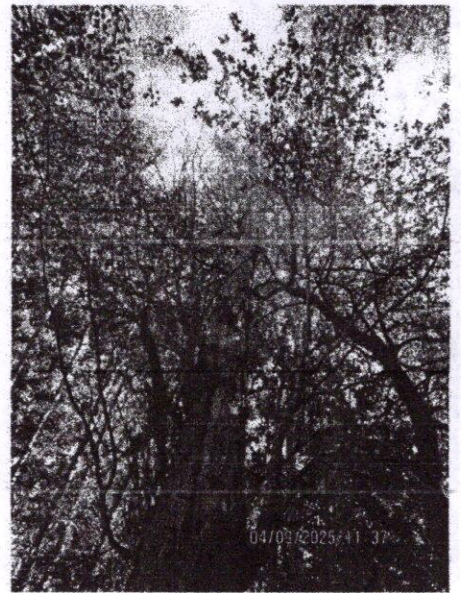
04/09/2025 11:36



04/09/2025 11:36



04/09/2025 11:37



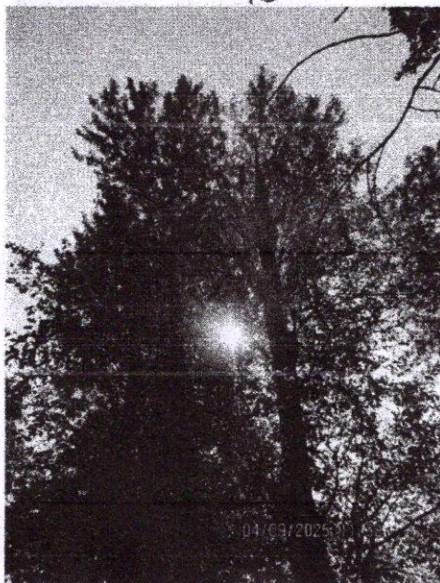
04/09/2025 11:37

16

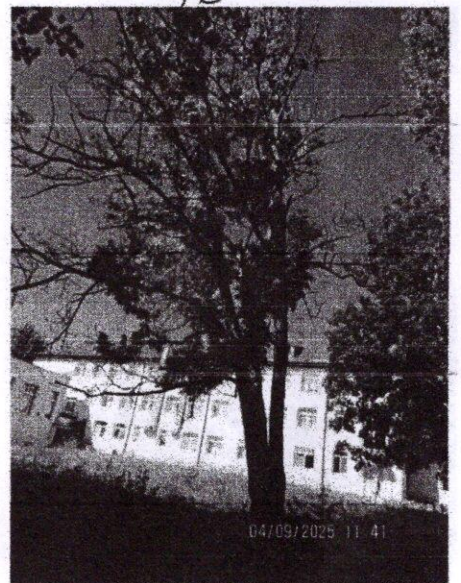
16



04/09/2025 11:38

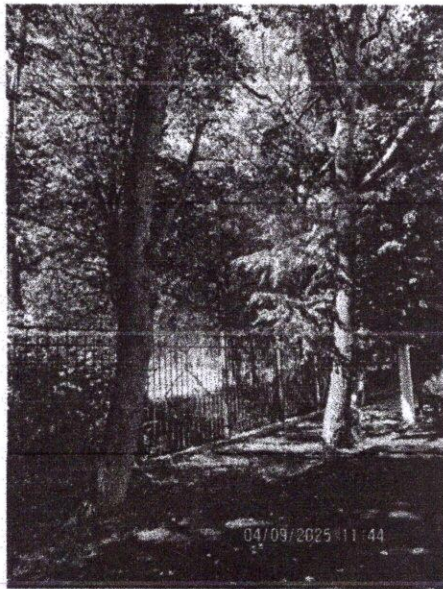
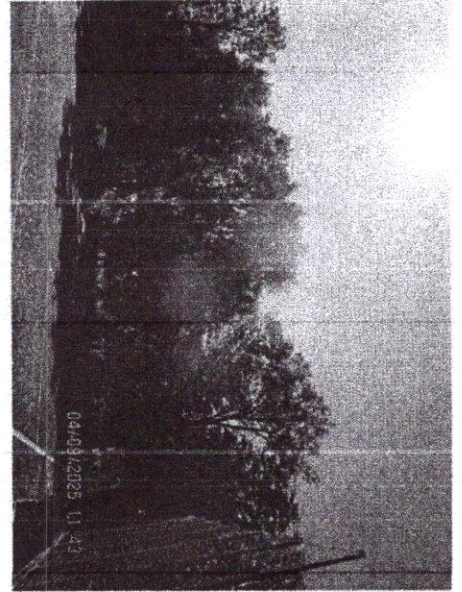
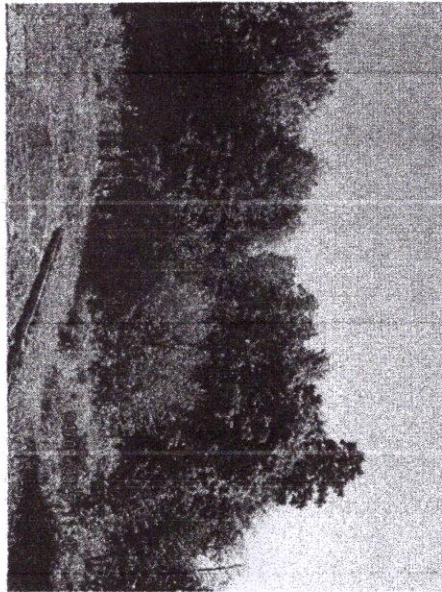
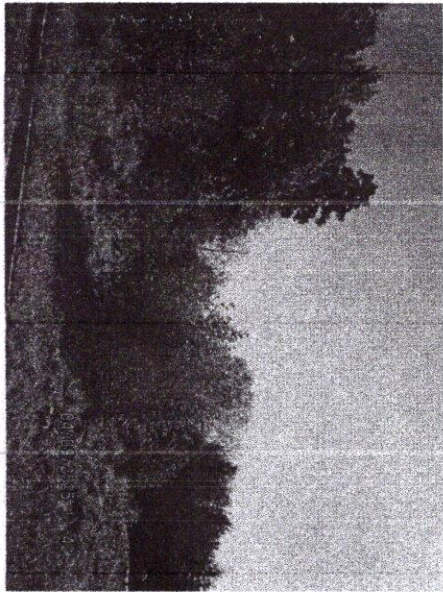


04/09/2025 11:38



04/09/2025 11:41

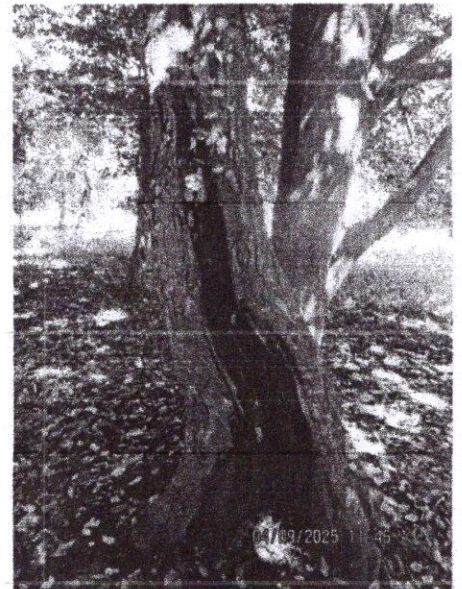
18



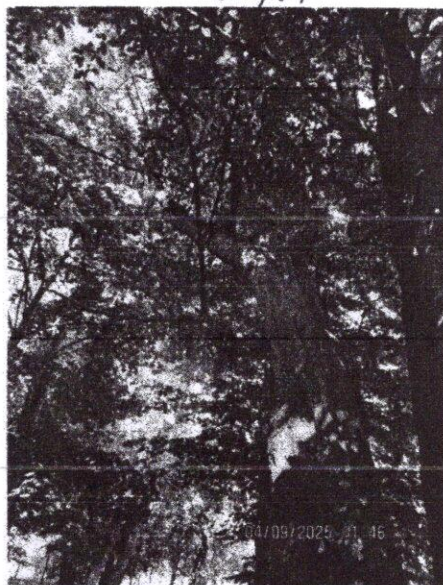
20, 21



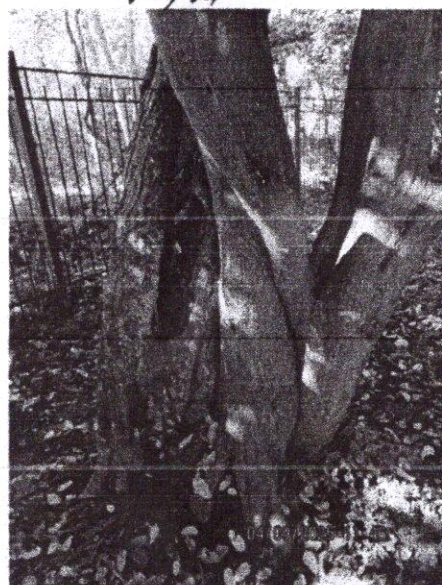
20, 21



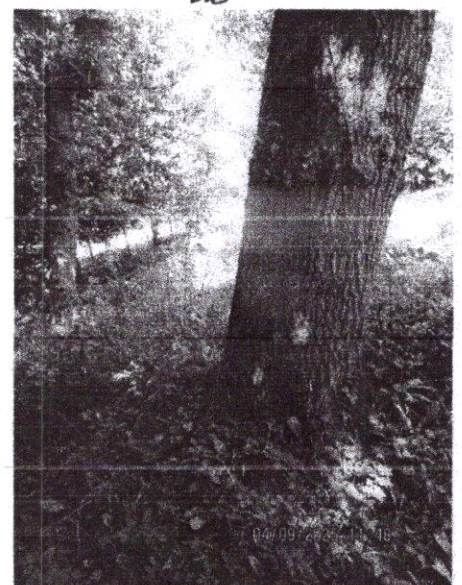
25



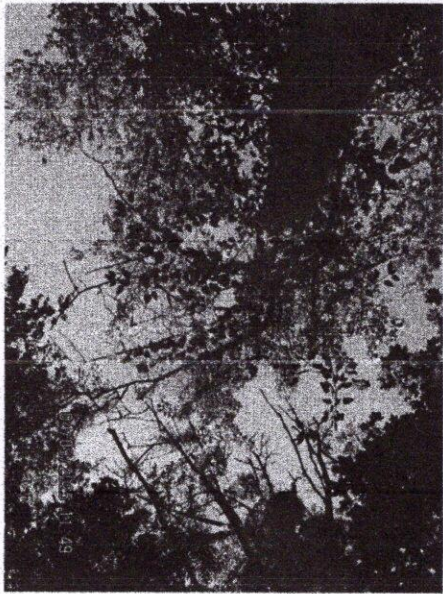
25



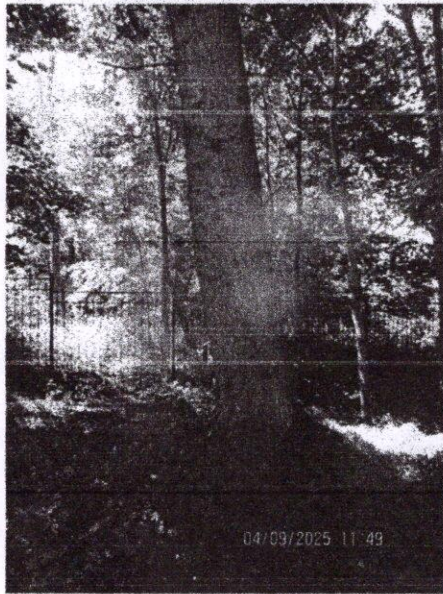
25



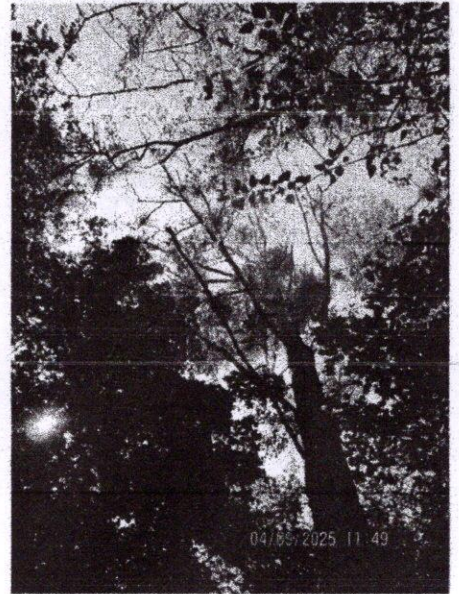
28



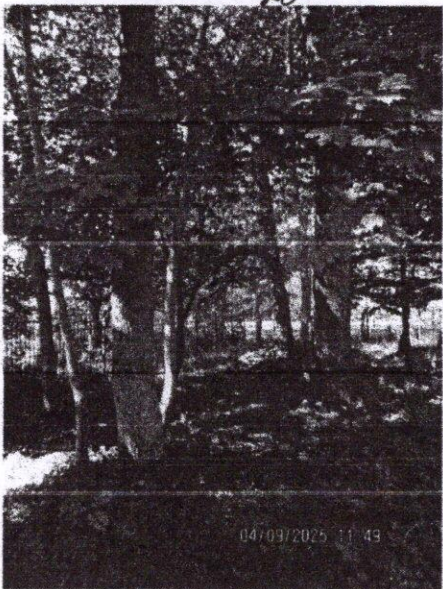
28



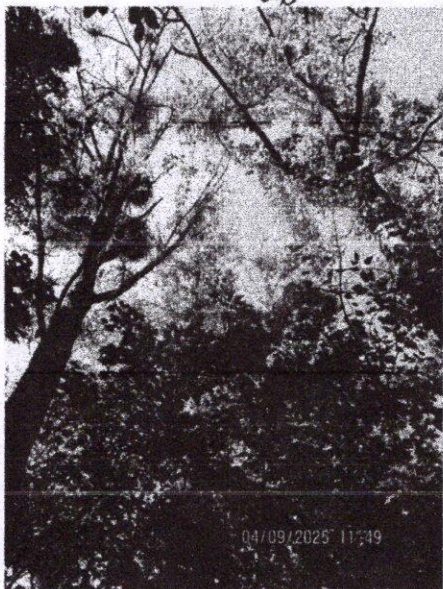
26



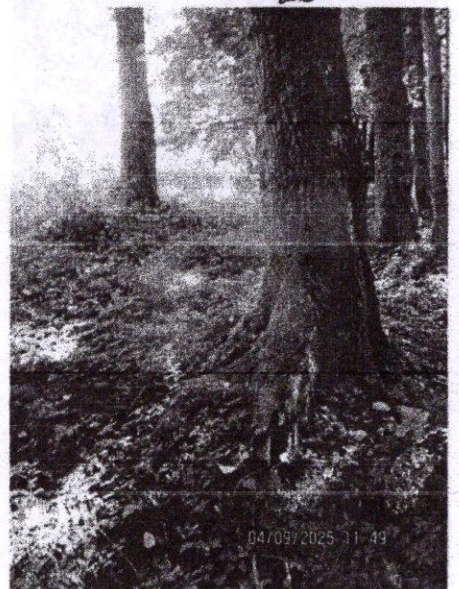
26



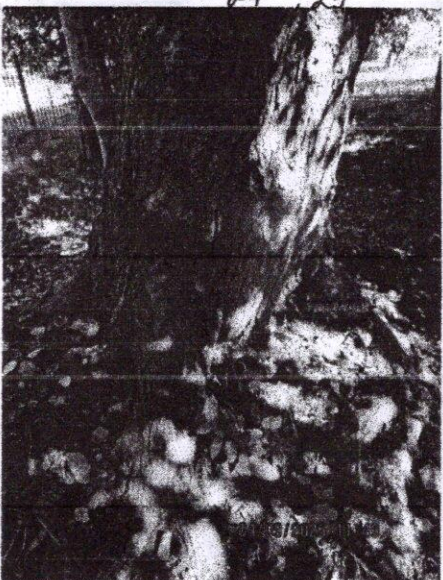
27 29



27 29



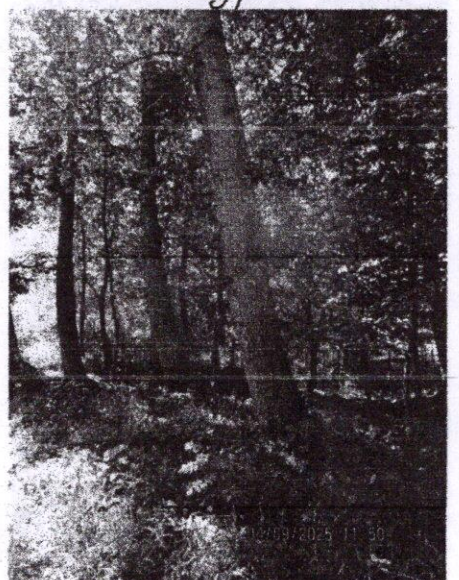
31



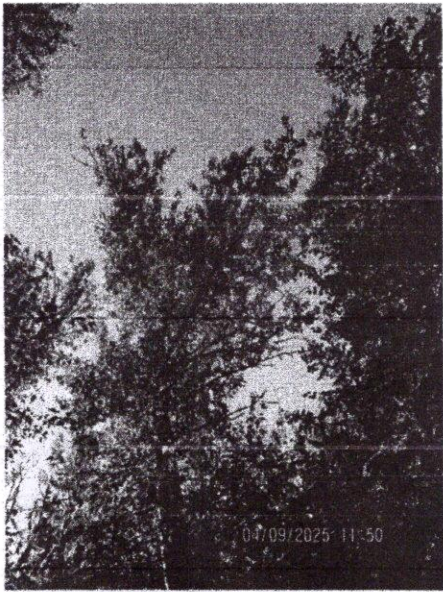
31



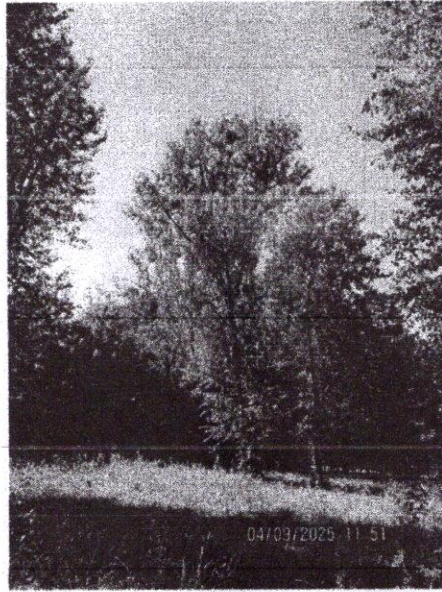
31



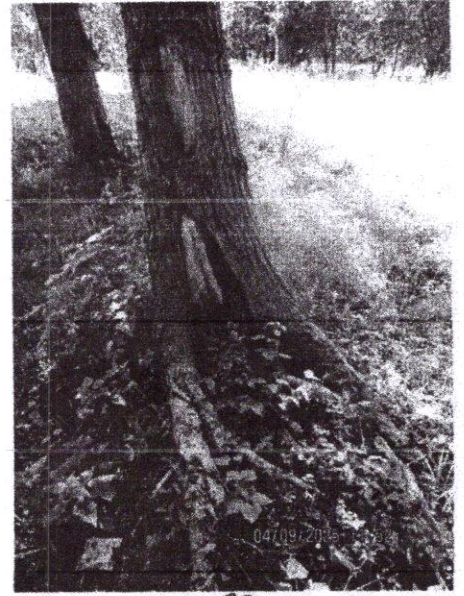
30



30

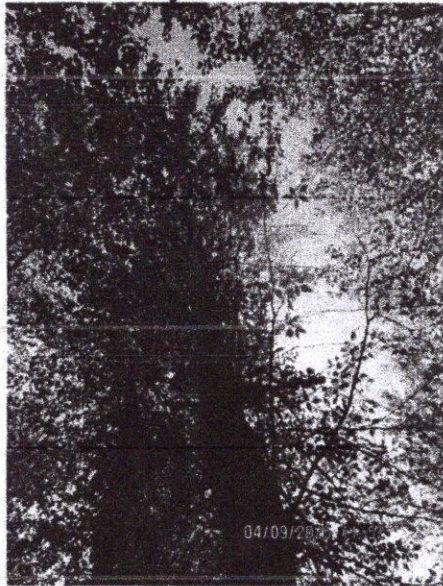


04/09/2025 11:51



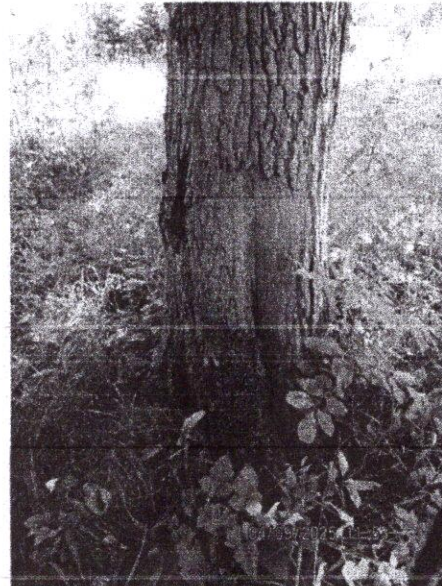
04/09/2025 11:52

33



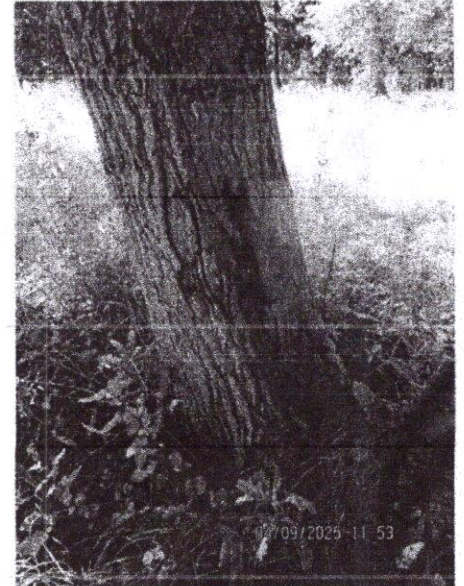
04/09/2025 11:53

33



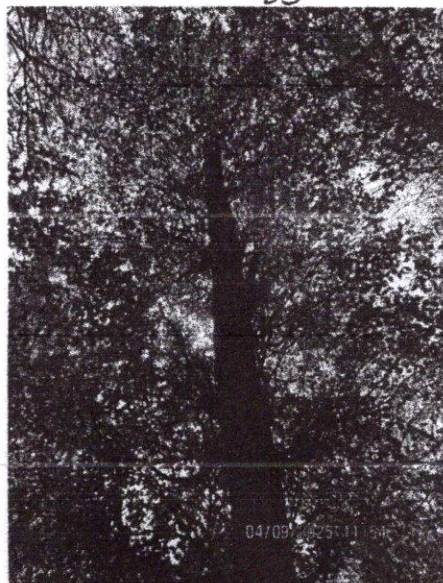
04/09/2025 11:54

32



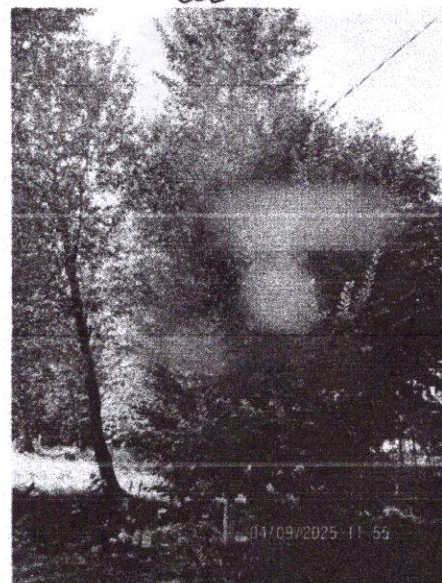
04/09/2025 11:53

32



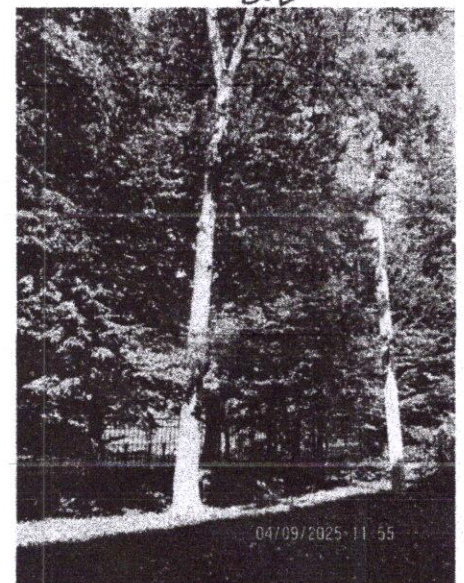
04/09/2025 11:54

32



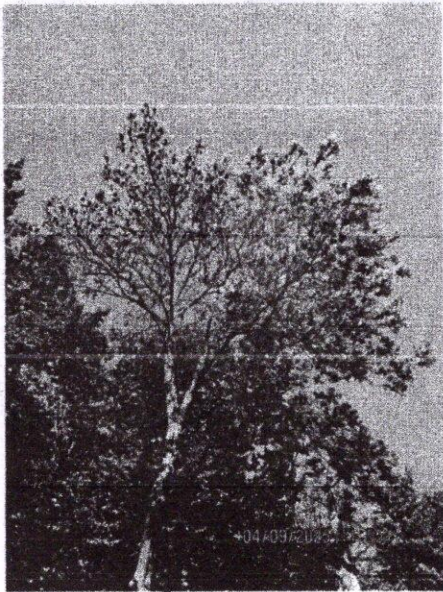
04/09/2025 11:55

34

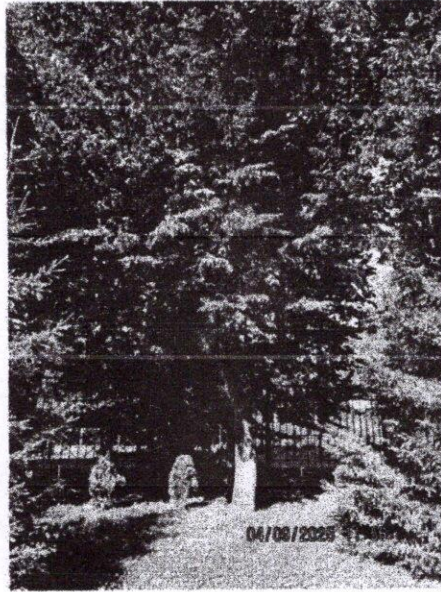


04/09/2025 11:55

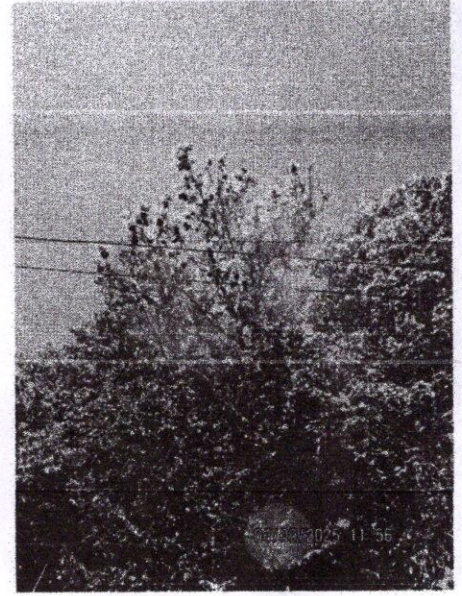
35



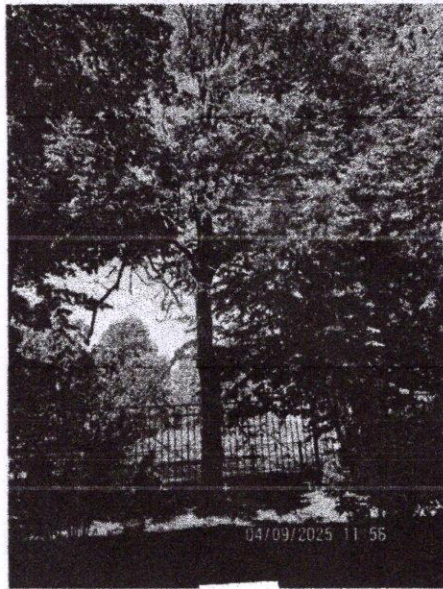
35



04/09/2025

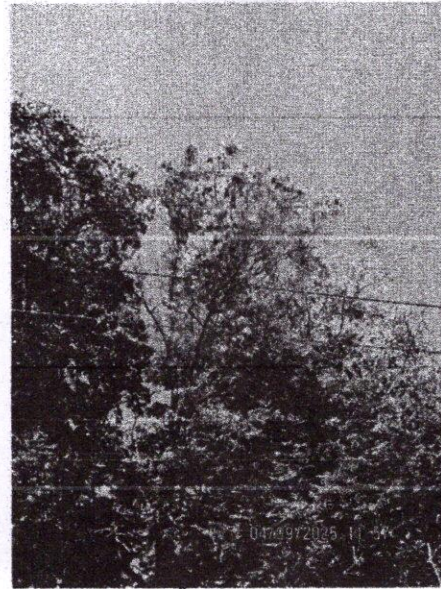


04/09/2025



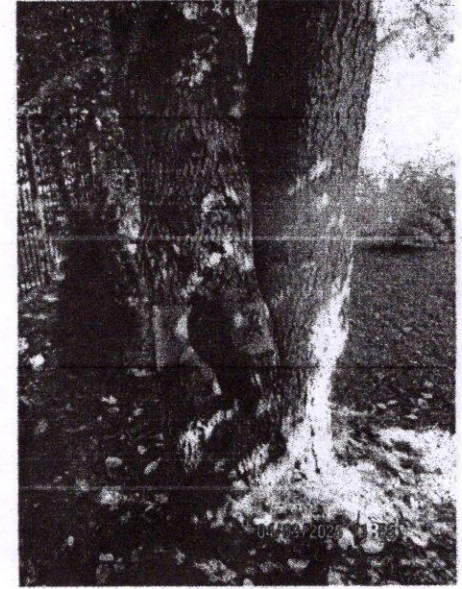
04/09/2025

37



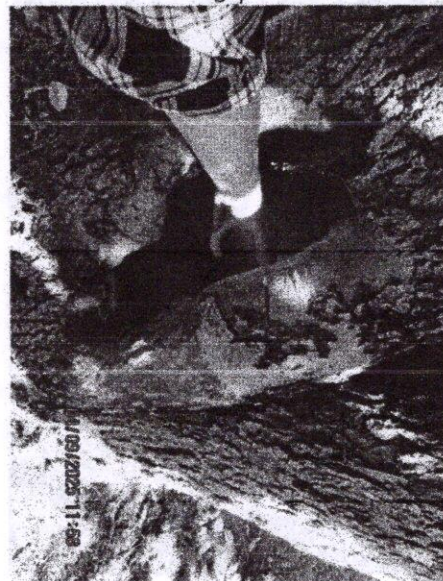
04/09/2025

37



04/09/2025

38, 39



04/09/2025

38, 39



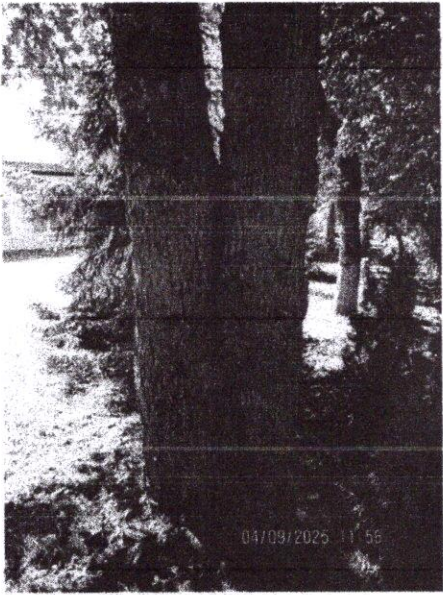
04/09/2025

38, 39

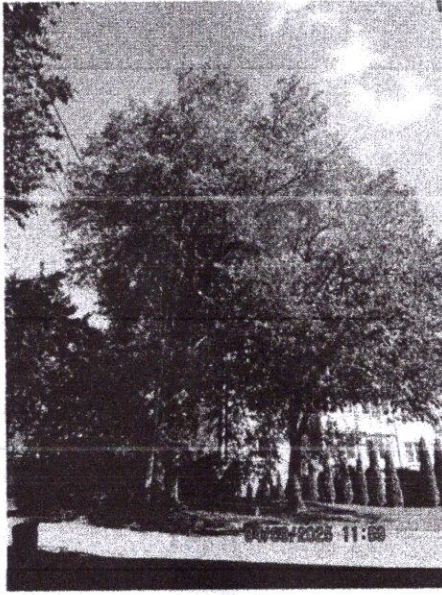


04/09/2025

38, 39



38,39



1-4