

УТВЕРЖДАЮ

Председатель комиссии по учету и вырубке (сносу) зеленых насаждений и компенсационному озеленению на территории городского округа «Город Калининград»

Маштаков В. А.

(фамилия, инициалы)

АКТ ОБСЛЕДОВАНИЯ ЗЕЛЕННЫХ НАСАЖДЕНИЙ

№ а-ОЗН-3021 от «24» декабря 2025 года

Комиссией по учету и вырубке (сносу) зеленых насаждений и компенсационному озеленению на территории городского округа «Город Калининград» в составе:

**Ведущего инженера отдела по обследованию зеленых насаждений МКУ «Калининградская служба заказчика»** Смирновой Л. В.

(должность, фамилия, инициалы)

**Начальника отдела по обследованию зеленых насаждений МКУ «Калининградская служба заказчика»** Полянской А. С.

(должность, фамилия, инициалы)

**Ведущего инженера отдела по обследованию зеленых насаждений МКУ «Калининградская служба заказчика»** Федоровой О. О.

(должность, фамилия, инициалы)

на основании

**задания на проведение оперативного обследования в связи с обращением физического лица (№ 5-24871-н от 18.12.2025)**

в целях

**оперативного обследования**

проведено обследование зеленых насаждений, произрастающих на земельном участке, расположенном:

ул. Ген.-лейт. Озерова, 12

Результаты обследования зеленых насаждений:

**На придомовой территории произрастают зеленые насаждения, в том числе:**

№ п/п	№ на схеме	Порода зеленых насаждений	Экол. цен., балл	Диаметр ствола, см (на высоте 1,3 м для деревьев) / возраст, лет (для кустарников)	Оценка (описание) состояния зеленого насаждения	Рекомендуемые мероприятия
1	1	Тополь черный		48	Усыхающее состояние (сухостойный), угрожает падением, представляет угрозу жизни и здоровью граждан, а также причинения ущерба имуществу, больной, не подлежащий лечению и оздоровлению	Санитарная рубка
2	2	Тополь черный		70	Усыхающее состояние (сухостойный), угрожает падением, представляет угрозу жизни и здоровью граждан, а также причинения ущерба	Санитарная рубка

					<b>имуществу, больной, не подлежащий лечению и оздоровлению</b>	
3	3	Тополь черный		52	Сильно ослабленное состояние: усыхание флагообразной кроны, дупло на высоте 2,5 м, стволовая гниль, заселена омелью, угрожает падением, представляет угрозу жизни и здоровью граждан, а также причинения ущерба имуществу, больной, не подлежащий лечению и оздоровлению.	Санитарная рубка
4	4	Тополь черный		59	Сильно разросшаяся крона. В кроне присутствуют сухие, сломанные, зависшие ветви, омела.	Омолаживающая обрезка на высоту 12 м с сохранением скелетных ветвей не менее 1/3 их длины, с вырезкой сухих, сломанных, зависших ветвей, кустов омелы.

Приложение:

1. Схема расположения зеленых насаждений.
2. Фотофиксация зеленых насаждений.

Заместитель председателя комиссии

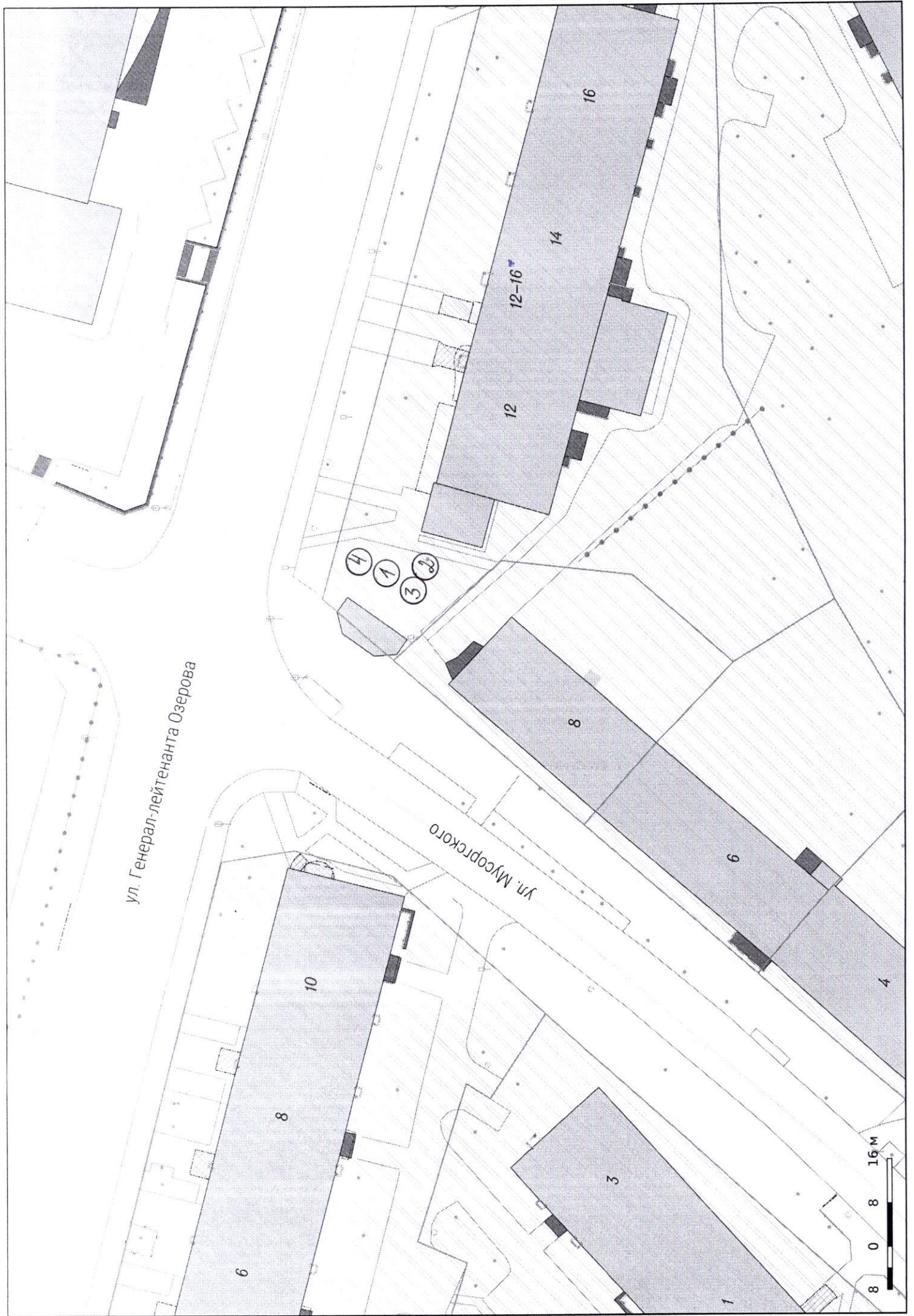
**Начальник отдела озеленения управления благоустройства, озеленения и экологии комитета городского хозяйства и строительства администрации городского округа «Город Калининград»** **О. А. Семибратова**  
(должность, подпись, фамилия, инициалы)

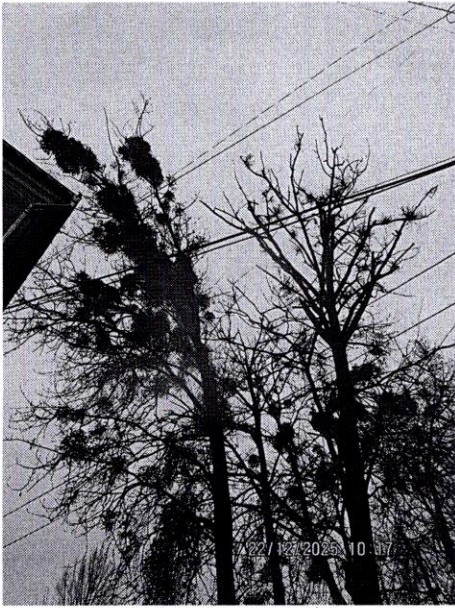
Члены комиссии:

**Ведущий инженер** **Л. В. Смирнова**  
(должность, подпись, фамилия, инициалы)

**Начальник отдела\*** **А. С. Полянская**  
(должность, подпись, фамилия, инициалы)

**Ведущий инженер** **О. О. Федорова**  
(должность, подпись, фамилия, инициалы)

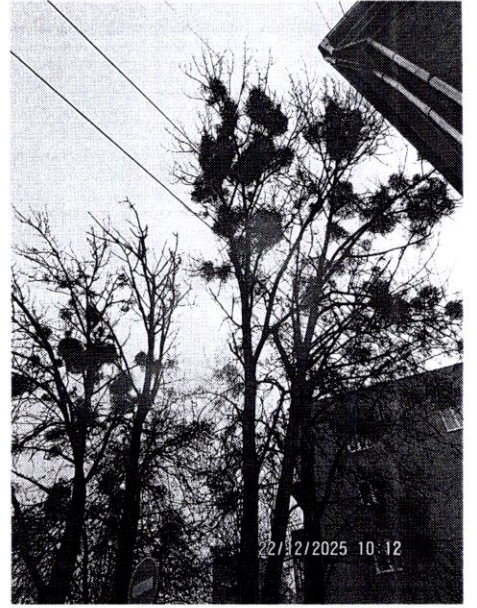




1-4



1-4



1-4



1-4