

АКТ О НЕОБХОДИМОСТИ ВЫРУБКИ (СНОСА), ПЕРЕСАДКИ И ОБРЕЗКИ  
ЗЕЛЕННЫХ НАСАЖДЕНИЙ

№ а-АОН- 644 от «26» марта 2025 года

Выдан: **ООО «УК Сервисград», 236016, г.Калининград, ул. А. Невского, 36 (офис)**  
(ФИО либо наименование юридического лица - собственника, землевладельца, землепользователя,  
арендатора земельного участка, почтовый индекс, адрес)

На основании акта обследования зеленых насаждений: № а-ОЗН-353 от «23» марта 2026 года  
в срок (период) ) **в ближайший разрешенный период (осень-зима 2026 г. – зима-весна 2027 г.)\***  
*установленный (предписанный) срок (период) выполнения работ*

на земельном участке, расположенном: **мкр А. Космодемьянского, ул. Карташева, 24-26**  
(адрес, адресные ориентиры земельного участка, кадастровый номер (при наличии))

в целях: **проведения рубок ухода**

разрешено (необходимо) выполнение следующих работ:

№ п/п	№ на схеме	Порода, вид зеленых насаждений	Диаметр ствола, см (на высоте 1,3 м для деревьев), возраст, лет (для кустарников)	Описание состояния	Мероприятия вырубка нос), и/или обрезка зеленых насаждений
1	1	Тополь	131	Сильно разросшаяся крона	Омолаживающая обрезка на высоту 12 м с сохранением скелетных ветвей не менее 1/3 их длины
2	3	Тополь	52,52	Сильно разросшаяся крона	Омолаживающая обрезка на высоту 10 см с сохранением скелетных ветвей не менее 1/3 их длины
3	4	Тополь	68	Сильно разросшаяся крона	Омолаживающая обрезка на высоту 10 см с сохранением скелетных ветвей не менее 1/3 их длины
4	5	Тополь	79	Сильно разросшаяся крона	Омолаживающая обрезка на высоту 10 см с сохранением скелетных ветвей не менее 1/3 их длины
<b>Итого: 4 шт. – омолаживающая обрезка</b>					

Приложение:

**1. Копия акта обследования зеленых насаждений № а-ОЗН-353 от 23.03.2026 года**

**2. Схема расположения зеленых насаждений;**

**3. Фотофиксация зеленых насаждений.**

Заместитель главы администрации,  
председатель комитета городского  
хозяйства и строительства  
администрации городского округа  
«Город Калининград»

М.П.



  
(подпись)

/ **М.В. Федосеев** /  
(ФИО)

Оригинал акта о необходимости вырубki (сноса), пересадки и обрезки зеленых насаждений подлежит возврату в комитет городского хозяйства и строительства администрации городского округа «Город Калининград» в течение 5 рабочих дней после выполнения работ по вырубке (сносу), пересадке и обрезке зеленых насаждений.

Оригинал акта о необходимости вырубki (сноса), пересадки и обрезки зеленых насаждений с приложением акта освидетельствования места вырубki (сноса) зеленых насаждений подлежит хранению в комитете городского хозяйства и строительства администрации городского округа «Город Калининград» в установленном порядке.

\* разрешенный период – период, установленный Приказом комитета городского хозяйства и строительства «О разрешенном периоде производства работ по обрезке зеленых насаждений на территории городского округа «Город Калининград» (далее – Приказ) в связи с окончанием вегетационного периода.

Омолаживающую и формовочную обрезку следует проводить ранней весной до распускания почек или осенью после листопада в соответствии с Приказом в действующей редакции на момент выполнения работ.

Приказ размещается на официальном сайте администрации городского округа «Город Калининград» ([www.klgd.ru/](http://www.klgd.ru/)) в разделе/подразделе «Направление деятельности»/ «Городское хозяйство»/ «Озеленение»/ Приказ комитета городского хозяйства и строительства «О разрешенном периоде производства работ по обрезке зеленых насаждений на территории городского округа «Город Калининград».

№ п/п	Наименование объекта	Содержание работ	Сроки выполнения работ	Исполнитель
1	Территория перед зданием администрации городского округа «Город Калининград»	Обрезка зеленых насаждений	с 15.05 по 31.05	ООО «Городское хозяйство»
2	Территория перед зданием администрации городского округа «Город Калининград»	Обрезка зеленых насаждений	с 15.05 по 31.05	ООО «Городское хозяйство»
3	Территория перед зданием администрации городского округа «Город Калининград»	Обрезка зеленых насаждений	с 15.05 по 31.05	ООО «Городское хозяйство»
4	Территория перед зданием администрации городского округа «Город Калининград»	Обрезка зеленых насаждений	с 15.05 по 31.05	ООО «Городское хозяйство»
5	Территория перед зданием администрации городского округа «Город Калининград»	Обрезка зеленых насаждений	с 15.05 по 31.05	ООО «Городское хозяйство»

М.П. Администрация  
г. Калининград

М.П.

УТВЕРЖДАЮ

Заместитель председателя комиссии по учету и вырубке (сносу) зеленых насаждений и компенсационному озеленению на территории городского округа «Город Калининград»

Семибратова О.А.

(фамилия, инициалы)

АКТ ОБСЛЕДОВАНИЯ ЗЕЛЕННЫХ НАСАЖДЕНИЙ

№ а-ОЗН- 353 от « 23 » марта 20 26 года

Комиссией по учету и вырубке (сносу) зеленых насаждений и компенсационному озеленению на территории городского округа «Город Калининград» в составе:

Ведущего инженера отдела по обследованию зеленых насаждений  
МКУ «Калининградская служба заказчика» Федоровой О. О.  
(должность, фамилия, инициалы)

Ведущего инженера отдела по обследованию зеленых насаждений  
МКУ «Калининградская служба заказчика» Сирота А. А.  
(должность, фамилия, инициалы)

на основании

задания на проведение оперативного обследования в связи с обращением  
физического лица (№ 6-4323-н от 17.03.2026)

в целях

оперативного обследования

проведено обследование зеленых насаждений, произрастающих на земельном участке, расположенном:

мкр. А. Космодемьянского, ул. Карташева, 24-26

Результаты обследования зеленых насаждений:

На придомовой территории произрастают зеленые насаждения, в том числе:

№ п/п	№ на схеме	Порода зеленых насаждений	Экол. цен., балл	Диаметр ствола, см (на высоте 1,3 м для деревьев) / возраст, лет (для кустарников)	Оценка (описание) состояния зеленого насаждения	Рекомендуемые мероприятия
1	1	Тополь		131	Сильно разросшаяся крона с присутствием сухих, сломанных, зависших ветвей, омелы	Омолаживающая обрезка на высоту 12 м с сохранением скелетных ветвей не менее 1/3 их длины и вырезкой сухих, сломанных, зависших ветвей, кустов омелы
2	3	Тополь		52,52	Сильно разросшаяся крона с присутствием сухих, сломанных, зависших ветвей, омелы	Омолаживающая обрезка на высоту 10 м с сохранением скелетных ветвей не менее 1/3 их длины и вырезкой сухих, сломанных, зависших ветвей, кустов омелы
3	4	Тополь		68	Сильно разросшаяся крона с присутствием сухих, сломанных, зависших ветвей, омелы	Омолаживающая обрезка на высоту 10 м с сохранением скелетных ветвей не

						менее 1/3 их длины и вырезкой сухих, сломанных, зависших ветвей, кустов омелы
4	5	Тополь		76	Сильно разросшаяся крона с присутствием сухих, сломанных, зависших ветвей, омелы	Омолаживающая обрезка на высоту 10 м с сохранением скелетных ветвей не менее 1/3 их длины и вырезкой сухих, сломанных, зависших ветвей, кустов омелы

5	2	Тополь черный		146	Усыхающее состояние: усыхание кроны более 70%, суховершинность, вся крона обильно заселена омелой, угрожает падением, представляет угрозу жизни и здоровью граждан, а также причинения ущерба имуществу, больной, не подлежащий лечению и оздоровлению	Санитарная рубка
---	---	---------------	--	-----	--	------------------

Приложение:

1. Схема произрастания зеленых насаждений.
2. Фотофиксация зеленых насаждений.

Заместитель председателя комиссии:

**Начальник отдела озеленения управления благоустройства, озеленения и экологии комитета городского хозяйства и строительства администрации городского округа «Город Калининград»**

(должность, подпись, фамилия, инициалы)

**О. А. Семибратова**

Члены комиссии:

**Ведущий инженер**

(должность, подпись, фамилия, инициалы)

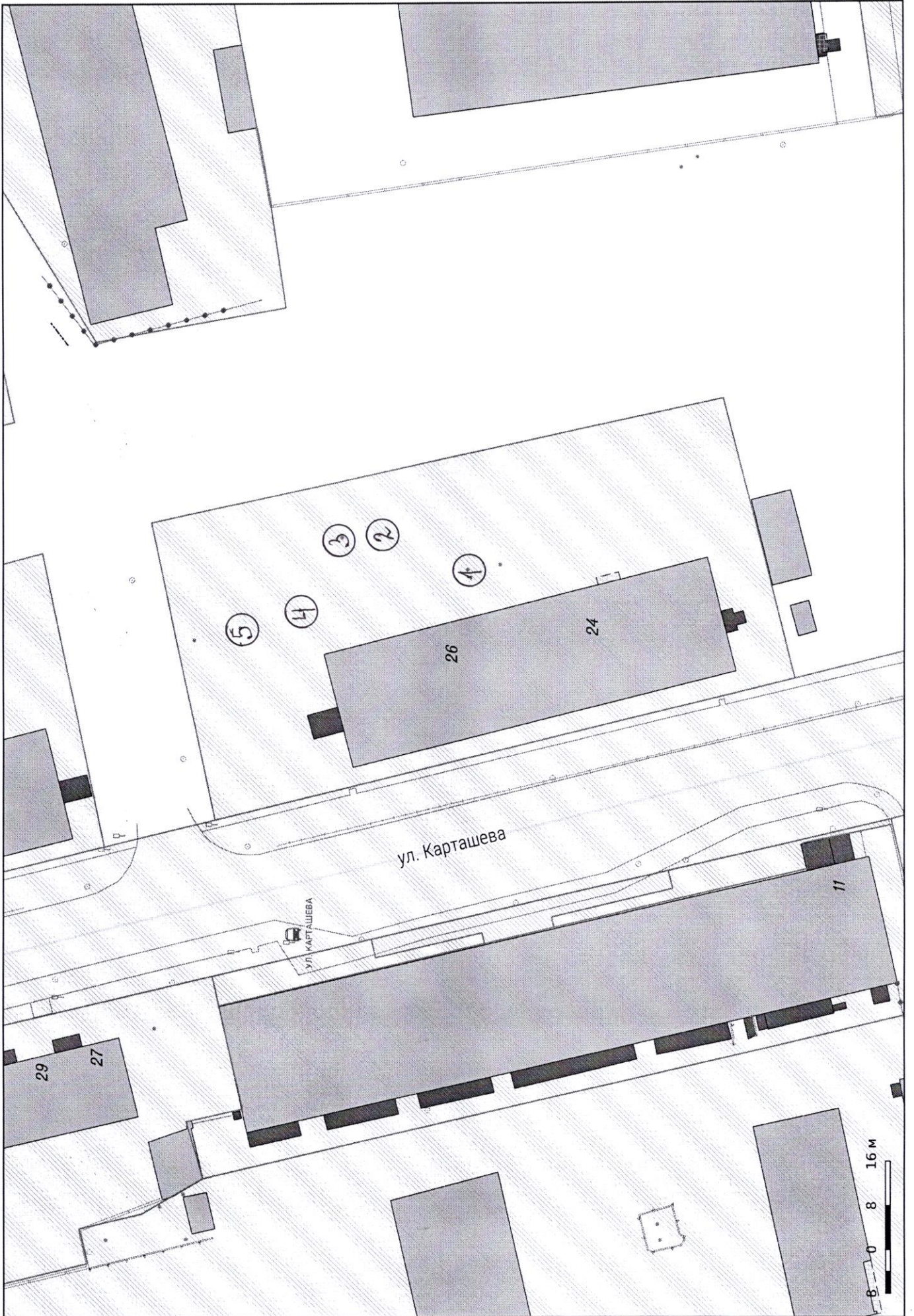
**О. О. Федорова**

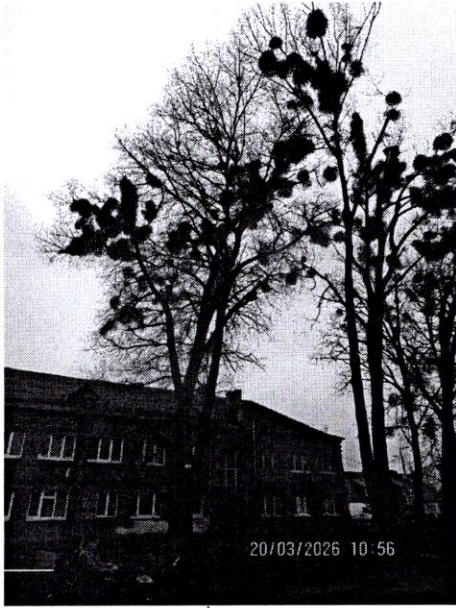
**Ведущий инженер\***

(должность, подпись, фамилия, инициалы)

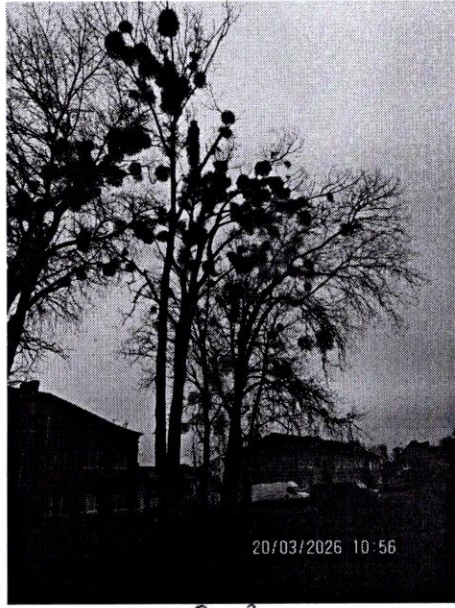
**А. А. Сирота**

\* - специалист, имеющий квалификацию «Лесопатолог»





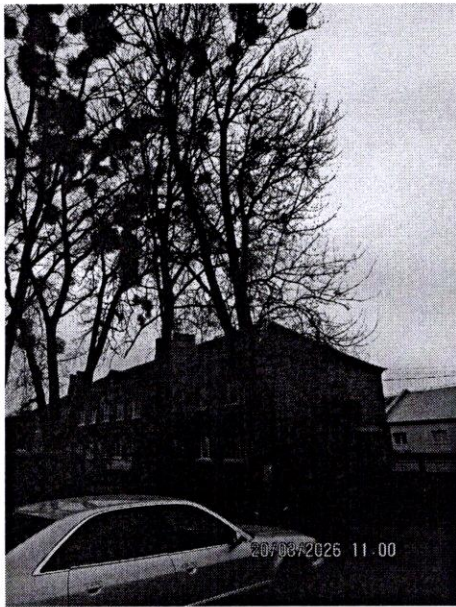
1



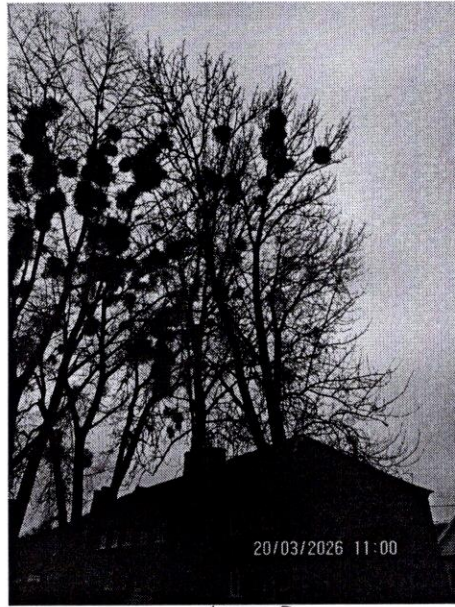
2-3



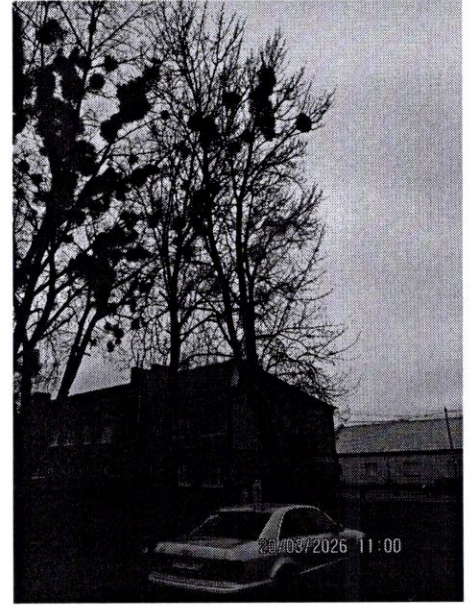
2-3



4-5



4-5



4-5



4-5