

УТВЕРЖДАЮ

Председатель комиссии по учету и вырубке (сносу) зеленых насаждений и компенсационному озеленению на территории городского округа «Город Калининград»

Маштаков В. А.
(фамилия, инициалы)

АКТ ОБСЛЕДОВАНИЯ ЗЕЛЕННЫХ НАСАЖДЕНИЙ

№ а-ОЗН - 1858 от « 13 » ноября 20 23 года

Комиссией по учету и вырубке (сносу) зеленых насаждений и компенсационному озеленению на территории городского округа «Город Калининград» в составе:

Ведущего инженера отдела по содержанию зеленых насаждений, скверов и зон отдыха
МКУ «Калининградская служба заказчика» Кокоткиной В. В.

(должность, фамилия, инициалы)

Ведущего инженера отдела по содержанию зеленых насаждений, скверов и зон отдыха
МКУ «Калининградская служба заказчика» Полянской А. С.

(должность, фамилия, инициалы)

на основании

задания на проведение оперативного обследования в связи с обращением физического лица (№ з-КГХиС-1722 от 31.10.2023)

в целях

оперативного обследования

проведено обследование зеленых насаждений, произрастающих на земельном участке, расположенном:

ул. Фрунзе, 48

Результаты обследования зеленых насаждений:

По вышеуказанному адресу произрастают зеленые насаждения, в том числе:

№ п/п	№ на схеме	Порода зеленых насаждений	Экол. цен., балл	Диаметр ствола, см (на высоте 1,3 м для деревьев) / возраст, лет (для кустарников)	Оценка (описание) состояния зеленого насаждения	Рекомендуемые мероприятия
1	1	Клен остролистный	11	70	Усыхающее состояние (сухостойный), угрожает падением, представляет угрозу жизни и здоровью граждан, а также причинения ущерба имуществу, больной, не подлежащий лечению и оздоровлению	Санитарная рубка
2	2	Дуб черешчатый	11	94	Усыхающее состояние (сухостойный), угрожает	Санитарная рубка

					падением, представляет угрозу жизни и здоровью граждан, а также причинения ущерба имуществу, больной, не подлежащий лечению и оздоровлению	
3	3	Липа			В кроне присутствуют сухие ветви, омела	Вырезка сухих ветвей, кустов омелы
4	4	Липа			В кроне присутствуют сухие ветви	Вырезка сухих ветвей
5	5	Липа			В кроне присутствуют сухие ветви	Вырезка сухих ветвей
6	6	Липа			В кроне присутствуют сухие ветви	Вырезка сухих ветвей
7	7	Липа			В кроне присутствуют сухие ветви	Вырезка сухих ветвей
8	8	Липа			В кроне присутствуют сухие ветви	Вырезка сухих ветвей
9	8	Клен белый	9	75	Усыхающее состояние (сухостойный), угрожает падением, представляет угрозу жизни и здоровью граждан, а также причинения ущерба имуществу, больной, не подлежащий лечению и оздоровлению	Санитарная рубка
10	10	Ясень обыкновенный	10	59	Сильно ослабленное состояние: усыхание кроны, сломы скелетных ветвей, стволовая, прикорневая гниль, заселен плодовыми телами грибов, угрожает падением, представляет угрозу жизни и здоровью граждан, а также причинения ущерба имуществу, больной, не подлежащий лечению и оздоровлению	Санитарная рубка
11	11	Липа			В кроне присутствуют сухие ветви	Вырезка сухих ветвей
12	12	Липа			В кроне присутствуют сухие, сломленные ветви	Вырезка сухих, сломленных ветвей
13	13	Каштан			Старовозрастной. В кроне присутствуют сухие ветви	Вырезка сухих ветвей
14	14	Липа мелколистная	9	81	Сильно ослабленное состояние: усыхание кроны, сломы скелетных ветвей, отслоение коры, заселена плодовыми телами грибов, стволовыми вредителями, угрожает падением, представляет угрозу жизни и здоровью граждан, а также причинения ущерба имуществу, больная, не	Санитарная рубка

					подлежащая лечению и оздоровлению	
15	15	Клен			В кроне присутствуют сухие ветви	Вырезка сухих ветвей
16	16	Клен			В кроне присутствуют сухие ветви	Вырезка сухих ветвей
17	17	Липа мелколистная	g	64	Сильно ослабленное состояние: трещина между вершин, стволовая, прикорневая гниль, заселена стволовыми вредителями, возможен разлом вершин, угрожает падением, представляет угрозу жизни и здоровью граждан, а также причинения ущерба имуществу, больная, не подлежащая лечению и оздоровлению	Санитарная рубка
18	18	Клен белый	g	33, 37	Усыхающее состояние (сухостойный), угрожает падением, представляет угрозу жизни и здоровью граждан, а также причинения ущерба имуществу, больной, не подлежащий лечению и оздоровлению	Санитарная рубка
19	19	Клен белый	g	45, 40, 41	Усыхающее состояние: усыхание кроны более 95%, угрожает падением, представляет угрозу жизни и здоровью граждан, а также причинения ущерба имуществу, больной, не подлежащий лечению и оздоровлению	Санитарная рубка

Приложение

1. Схема расположения зеленых насаждений.
2. Фотофиксация зеленых насаждений.

Заместитель председателя комиссии:

Начальник отдела озеленения управления благоустройства, озеленения и экологии комитета городского хозяйства и строительства администрации городского округа «Город Калининград»

Д. Е. Петренко

(должность, подпись, фамилия, инициалы)

Члены комиссии:

Ведущий инженер

В. В. Кокоткина

(должность, подпись, фамилия, инициалы)

Ведущий инженер

А. С. Полянская

(должность, подпись, фамилия, инициалы)

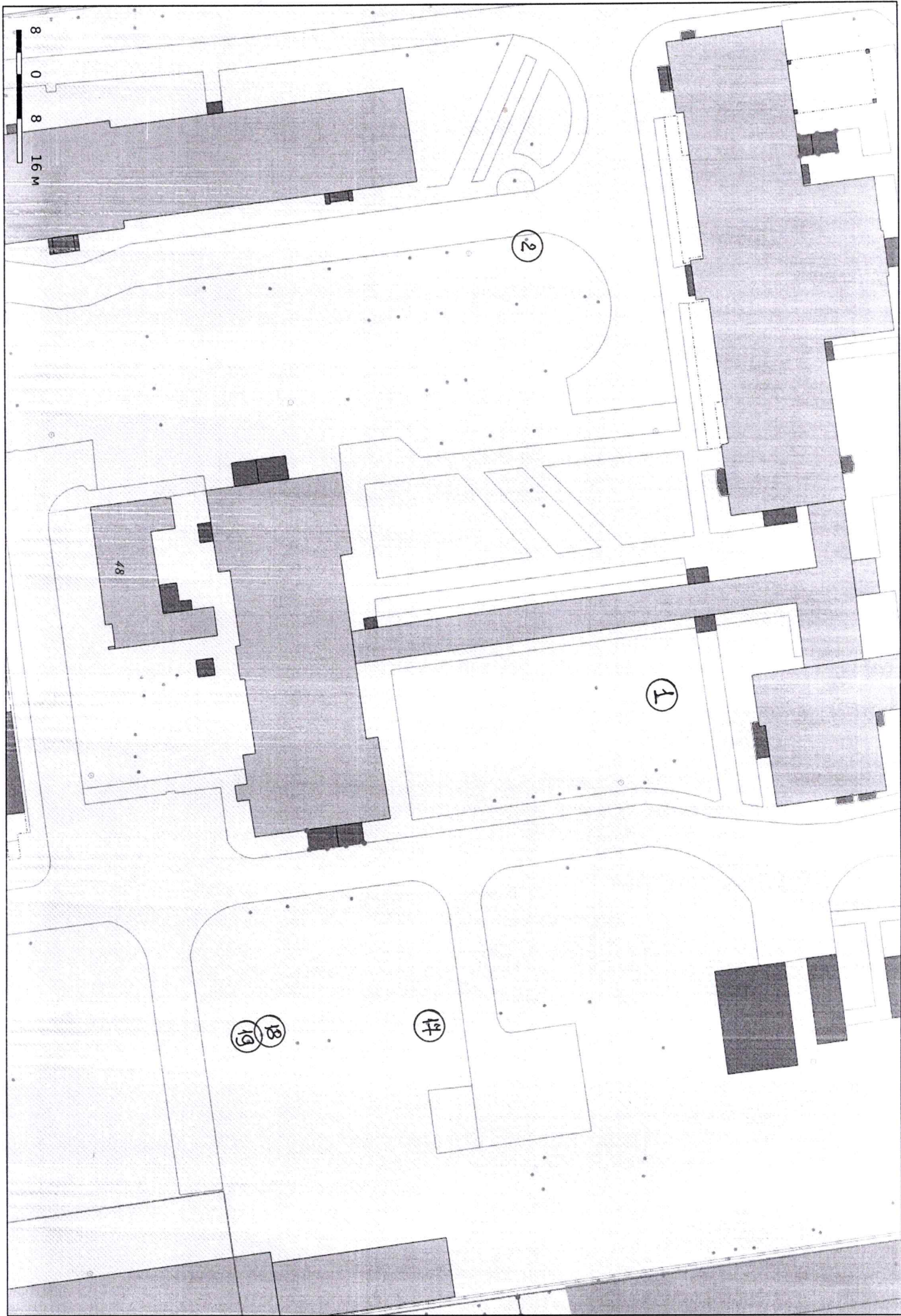
Ведущий специалист отдела озеленения управления благоустройства, озеленения и экологии комитета городского хозяйства и строительства администрации городского округа «Город Калининград»

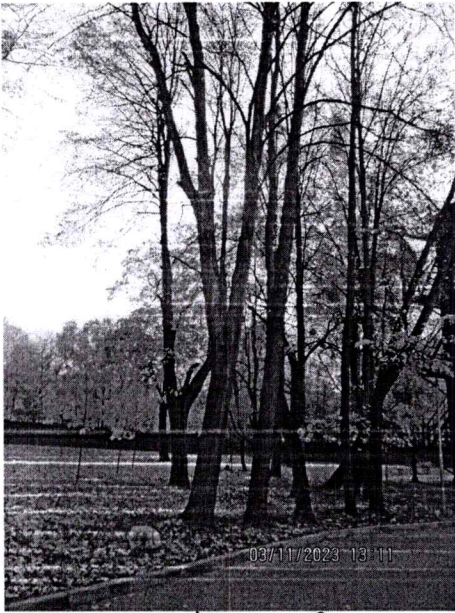
Н. С. Васильева

(должность, подпись, фамилия, инициалы)

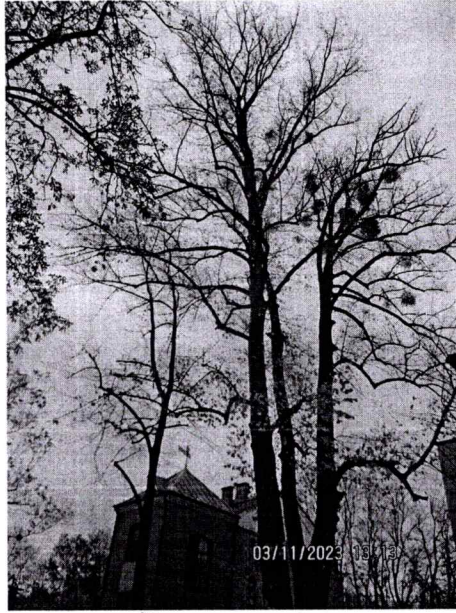




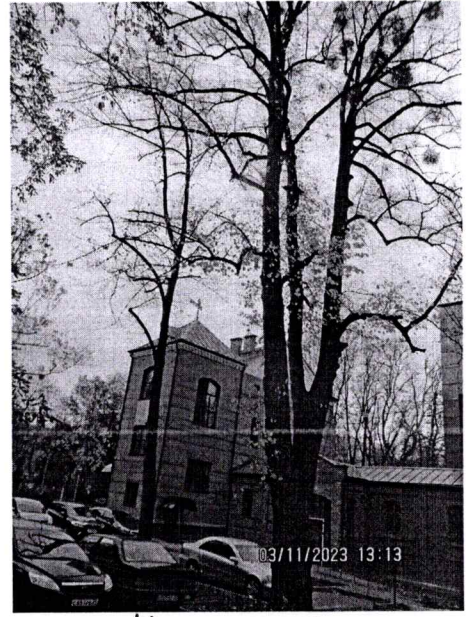




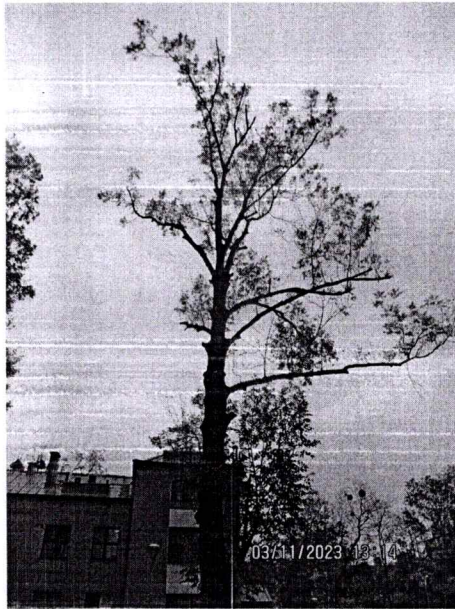
4 - 8



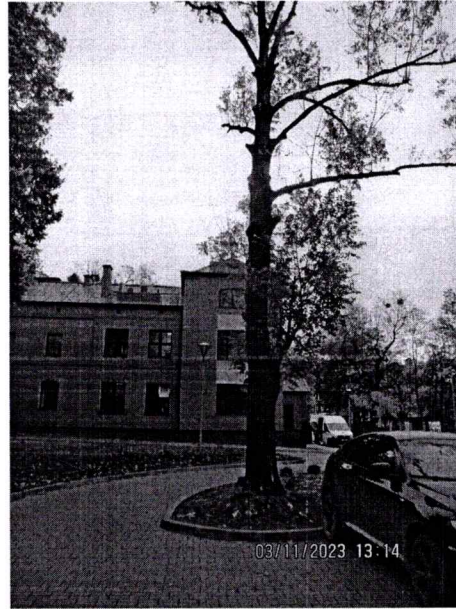
11 12



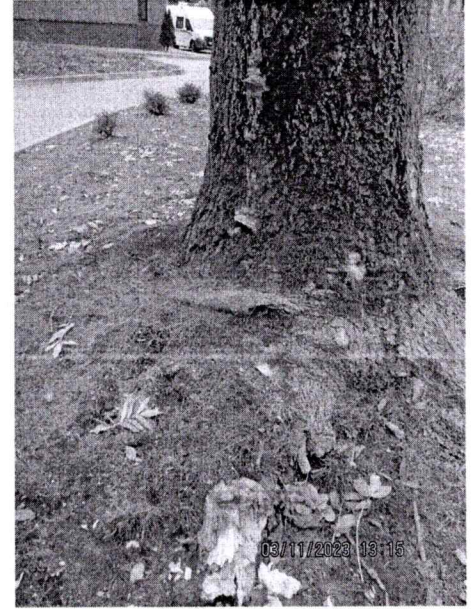
11 12



10



10



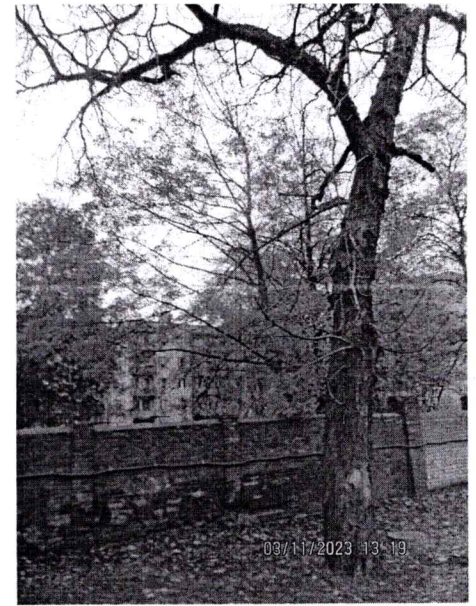
10



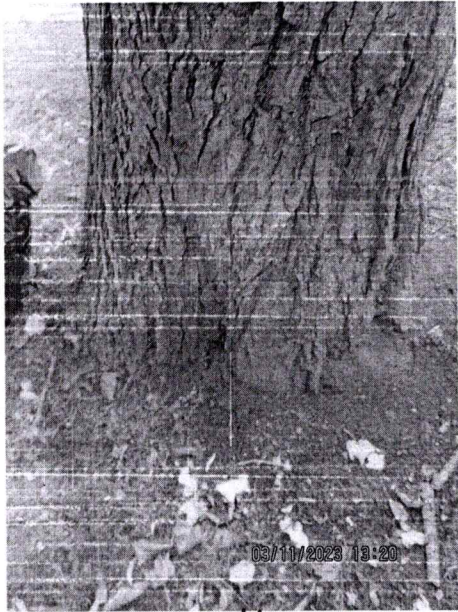
10



13



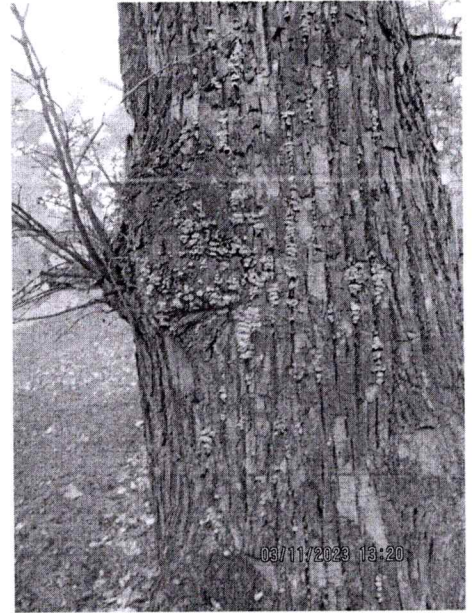
13



14



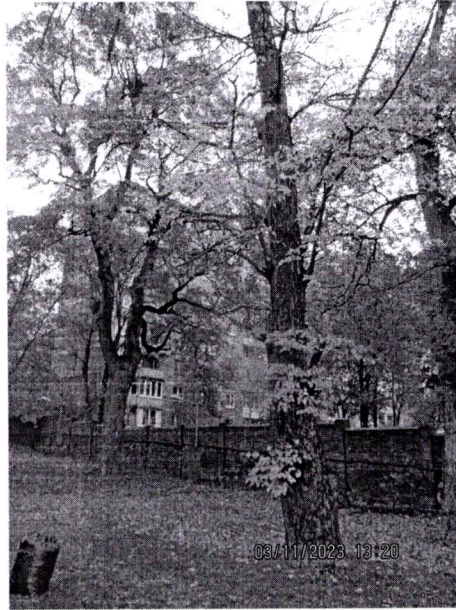
14



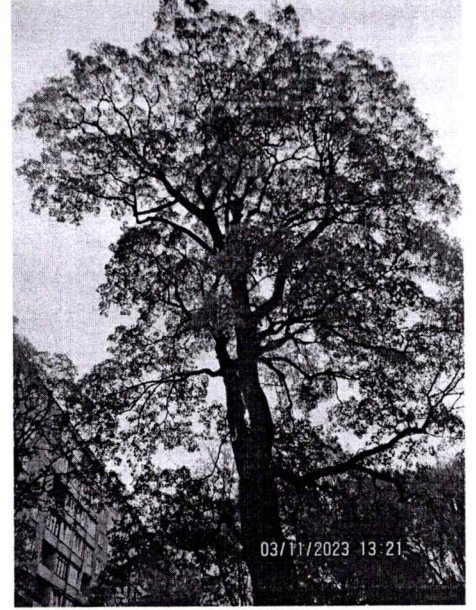
14



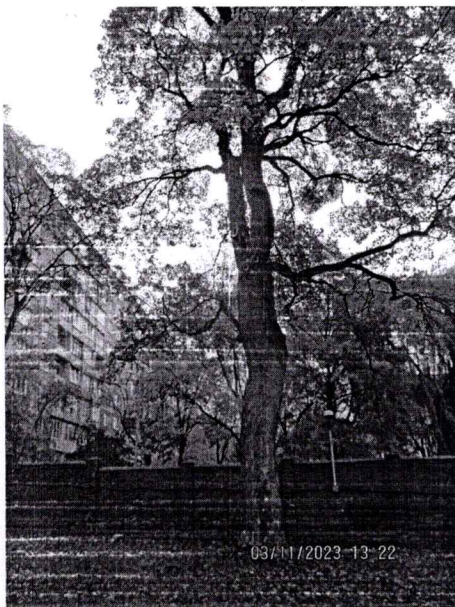
14



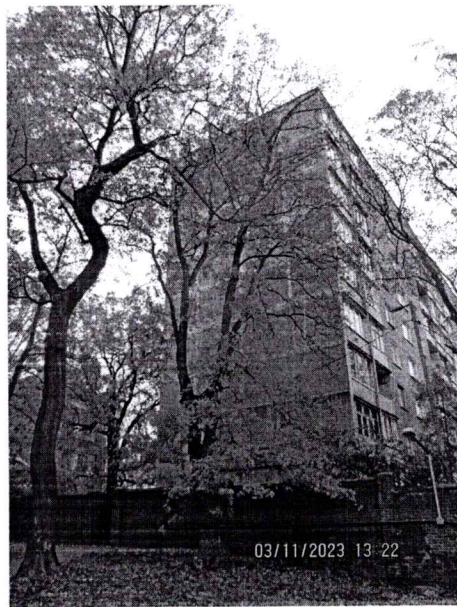
14



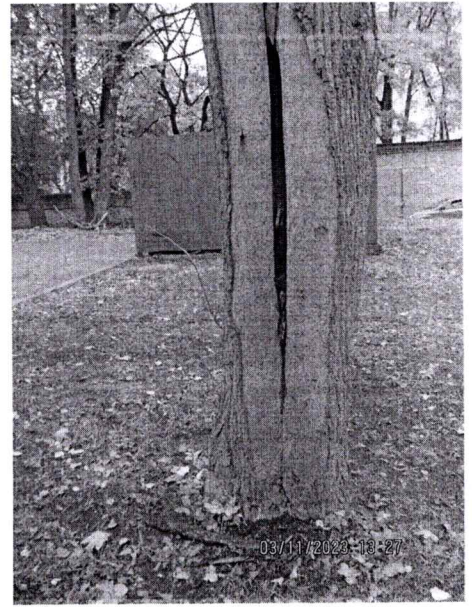
15



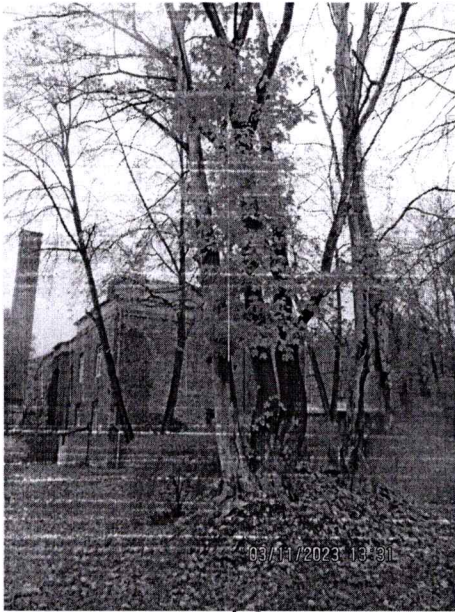
15



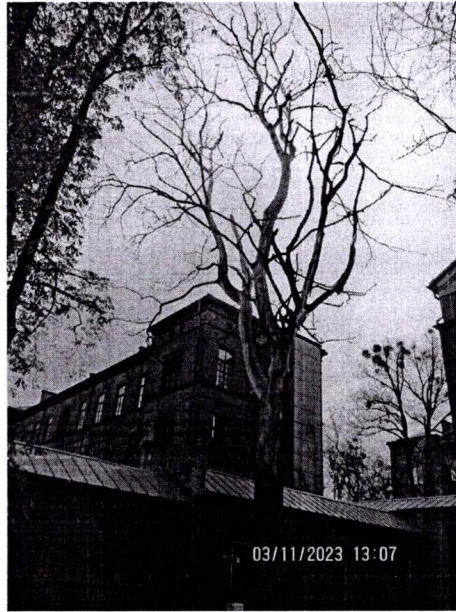
16



14

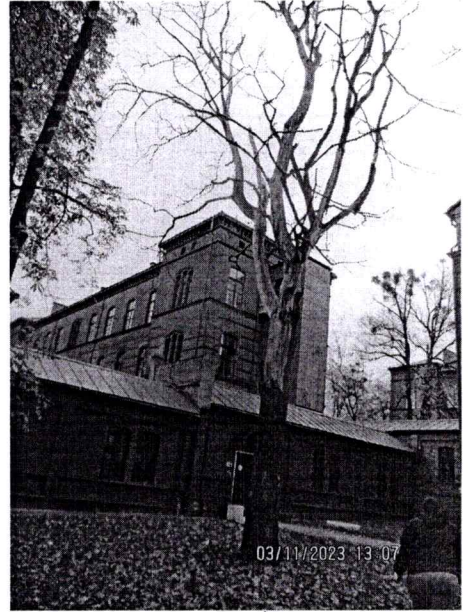


18 18



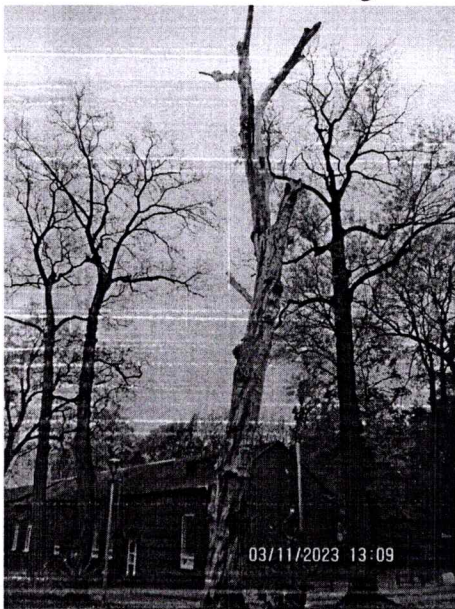
03/11/2023 13:07

1



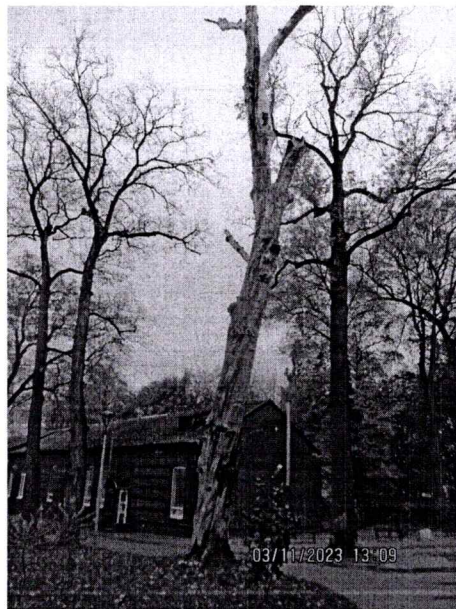
03/11/2023 13:07

1



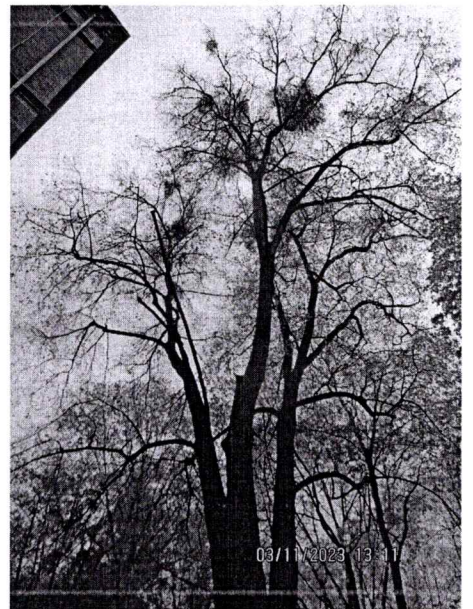
03/11/2023 13:09

2



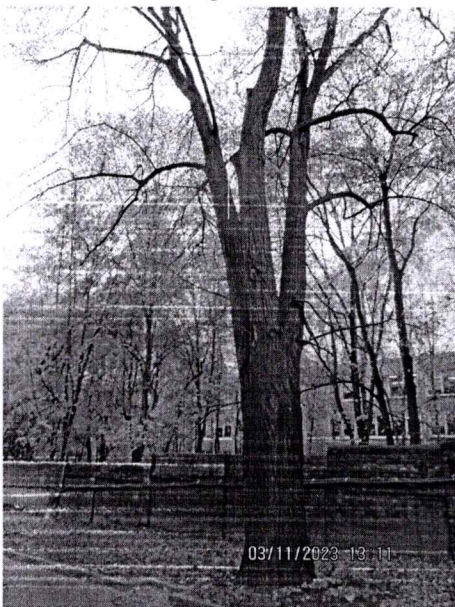
03/11/2023 13:09

2



03/11/2023 13:11

3



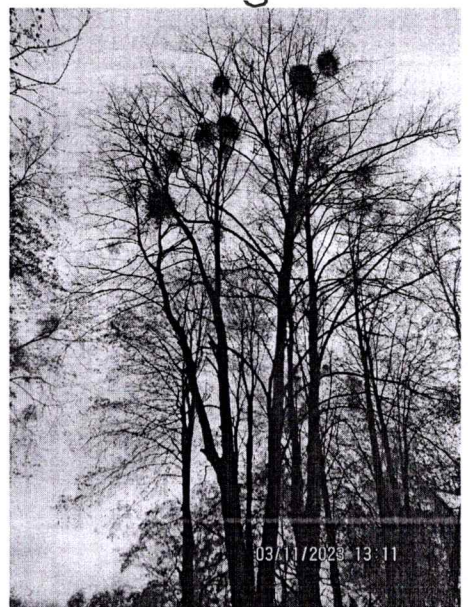
03/11/2023 13:11

3



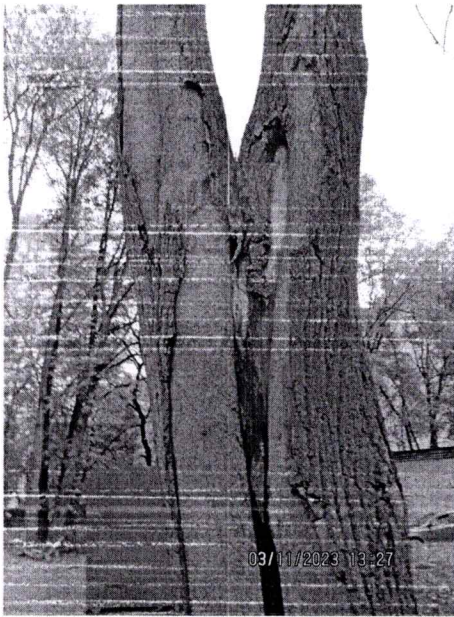
03/11/2023 13:11

9



03/11/2023 13:11

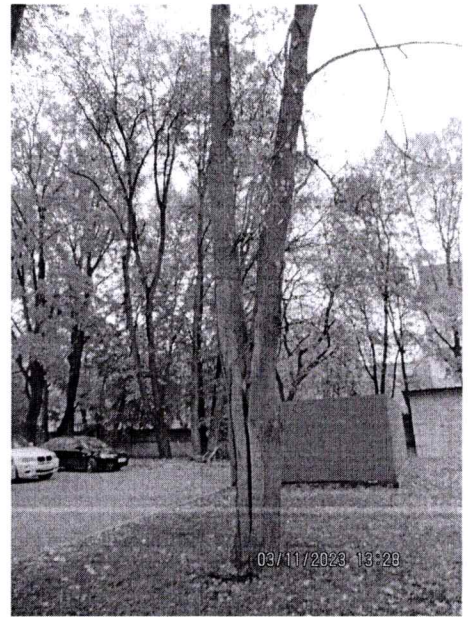
4-8



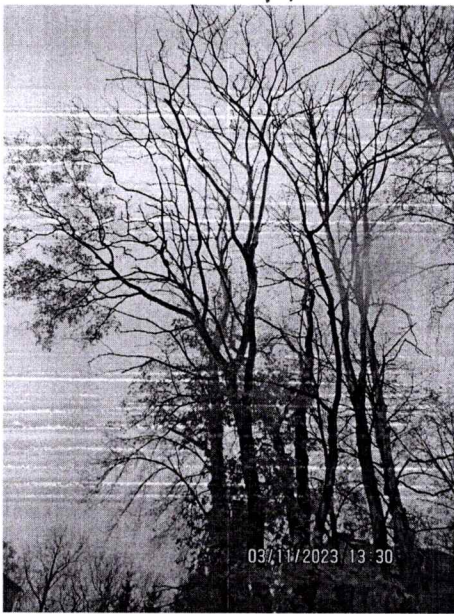
17



17

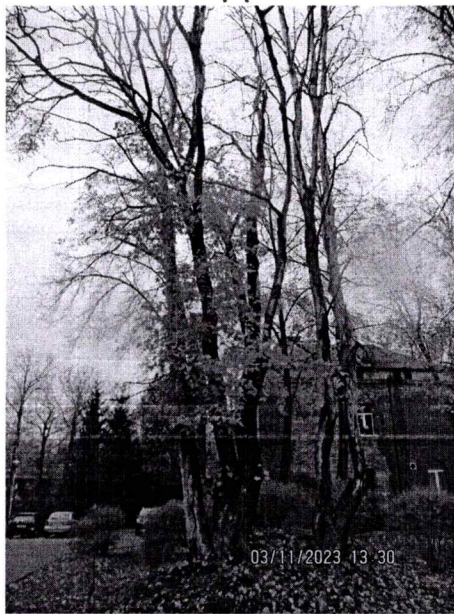


17



18

18



18

18