

**АКТ О НЕОБХОДИМОСТИ ВЫРУБКИ (СНОСА), ПЕРЕСАДКИ И ОБРЕЗКИ
ЗЕЛЕННЫХ НАСАЖДЕНИЙ**

№ а-АОН- 898 от « 23 » апреля 2026 года

Выдан: ООО «УК Теплосервис», 236005, г. Калининград, ул. Тобольская, дом 6а
(ФИО либо наименование юридического лица - собственника, землевладельца, землепользователя,
арендатора земельного участка, почтовый индекс, адрес)

На основании акта обследования зеленых насаждений: № а-ОЗН-651 от «21» апреля 2026 года,
в срок (период) в ближайший разрешенный период (осень-зима 2026 г.; зима-весна 2027 г.)
установленный (предписанный) срок (период) выполнения работ

на земельном участке, расположенном: ул. Киевская, 111-119- ул. Фабричная, 1
(адрес, адресные ориентиры земельного участка, кадастровый номер (при наличии))

В целях: осуществления рубок ухода

разрешено (необходимо) выполнение следующих работ:

№ п/п	№ на схеме	Порода, вид зеленых насаждений	Диаметр ствола, см (на высоте 1,3 м для деревьев), возраст, лет (для кустарников)	Описание состояния	Мероприятия <i>вырубка (снос), и/или обрезка зеленых насаждений</i>
1	1	Липа	40	Разросшаяся крона. Ранее подвергалась омолаживающей обрезке	Формовочная обрезка
2	2	Липа	25	Разросшаяся крона. Ранее подвергалась омолаживающей обрезке	Формовочная обрезка
3	3	Липа	24,21	Разросшаяся крона. Ранее подвергалась омолаживающей обрезке	Формовочная обрезка
4	5	Липа	40	Разросшаяся крона. Ранее подвергалась омолаживающей обрезке	Формовочная обрезка
5	6	Липа	60	Разросшаяся крона. Ранее подвергалась омолаживающей обрезке	Формовочная обрезка
6	7	Липа	38	Разросшаяся крона. Ранее подвергалась омолаживающей обрезке	Формовочная обрезка
7	8	Липа	76	Разросшаяся крона. Ранее подвергалась омолаживающей обрезке	Формовочная обрезка
8	9	Липа	40	Разросшаяся крона. Ранее подвергалась омолаживающей обрезке	Формовочная обрезка
9	10	Липа	40	Разросшаяся крона. Ранее подвергалась омолаживающей обрезке	Формовочная обрезка
10	11	Липа	49	Разросшаяся крона. Ранее подвергалась омолаживающей обрезке	Формовочная обрезка
11	12	Липа	30	Разросшаяся крона. Ранее подвергалась омолаживающей обрезке	Формовочная обрезка
12	13	Липа	43	Разросшаяся крона. Ранее подвергалась омолаживающей обрезке	Формовочная обрезка
13	14	Липа	20	Разросшаяся крона. Ранее подвергалась омолаживающей обрезке	Формовочная обрезка
14	15	Липа	20	Разросшаяся крона. Ранее подвергалась омолаживающей обрезке	Формовочная обрезка
15	16	Липа	68	Разросшаяся крона. Ранее подвергалась омолаживающей обрезке	Формовочная обрезка
16	17	Липа	28	Разросшаяся крона. Ранее подвергалась омолаживающей обрезке	Формовочная обрезка
17	18	Тополь	65	Разросшаяся крона. Ранее подвергалась омолаживающей обрезке	Формовочная обрезка

18	19	Тополь пирамидальный	68	Разросшаяся крона. Ранее подвергалась омолаживающей обрезке	Формовочная обрезка с сохранением пирамидальной формы кроны
19	20	Тополь	58	Сильно разросшаяся крона	Омолаживающая обрезка на высоту 10 м с сохранением скелетных ветвей не менее 1/3 их длины
20	21	Тополь	90	Сильно разросшаяся крона	Омолаживающая обрезка на высоту 15 м с сохранением скелетных ветвей не менее 1/3 их длины
Итого: 18 шт. - формовочная обрезка, 2 шт. - омолаживающая обрезка					

Приложение:

1. копия акта обследования зеленых насаждений № а-ОЗН-651 от 21.04.2026;

2. схема произрастания зеленых насаждений;

3. фотофиксация зеленых насаждений.

Заместитель главы администрации,
председатель комитета городского хозяйства и строительства
администрации городского округа
«Город Калининград»



/М.В. Федосеев/

(подпись)

(ФИО)

М.П.



Оригинал акта о необходимости вырубке (сноса), пересадки и обрезки зеленых насаждений подлежит возврату в комитет городского хозяйства и строительства администрации городского округа «Город Калининград» в течение 5 рабочих дней после выполнения работ по вырубке (сносу), пересадке и обрезке зеленых насаждений.

Оригинал акта о необходимости вырубке (сноса), пересадки и обрезки зеленых насаждений с приложением акта освидетельствования места вырубке (сноса) зеленых насаждений подлежит хранению в комитете городского хозяйства и строительства администрации городского округа «Город Калининград» в установленном порядке.

* разрешенный период – период, установленный Приказом комитета городского хозяйства и строительства «О разрешенном периоде производства работ по обрезке зеленых насаждений на территории городского округа «Город Калининград» (далее – Приказ) в связи с окончанием вегетационного периода. Омолаживающую и формовочную обрезку следует проводить ранней весной до распускания почек или осенью после листопада в соответствии с Приказом в действующей редакции на момент выполнения работ. Приказ размещается на официальном сайте администрации городского округа «Город Калининград» (www.klgd.ru/) в разделе/подразделе «Направление деятельности»/ «Городское хозяйство»/ «Озеленение»/ Приказ комитет городского хозяйства и строительства «О разрешенном периоде производства работ по обрезке зеленых насаждений на территории городского округа «Город Калининград»».

УТВЕРЖДАЮ

Председатель комиссии по учету и вырубке (сносу) зеленых насаждений и компенсационному озеленению на территории городского округа «Город Калининград»

Орлов А.В.

(фамилия, инициалы)

АКТ ОБСЛЕДОВАНИЯ ЗЕЛЕННЫХ НАСАЖДЕНИЙ

№ а-ОЗН- 651 от « 21 » апреля 2026 года

Комиссией по учету и вырубке (сносу) зеленых насаждений и компенсационному озеленению на территории городского округа «Город Калининград» в составе:

Ведущего инженера отдела по обследованию зеленых насаждений МКУ «Калининградская служба заказчика» **Борзенковой Е. О.**
(должность, фамилия, инициалы)

Начальника отдела по обследованию зеленых насаждений МКУ «Калининградская служба заказчика» **Полянской А. С.**
(должность, фамилия, инициалы)

на основании

задания на проведение оперативного обследования в связи с обращением юридического лица (№ в-КГХиС-2454 от 03.04.2026)

ООО «УК Теплосервис», 236005, г. Калининград, ул. Тобольская, д. 6 а

в целях

оперативного обследования

проведено обследование зеленых насаждений, произрастающих на земельном участке, расположенном:

ул. Киевская, 111-119 - ул. Фабричная, 1

Результаты обследования зеленых насаждений:

На придомовой территории произрастают зеленые насаждения, в том числе:

№ п/п	№ на схеме	Порода зеленых насаждений	Экол. цен., балл	Диаметр ствола, см (на высоте 1,3 м для деревьев) / возраст, лет (для кустарников)	Оценка (описание) состояния зеленого насаждения	Рекомендуемые мероприятия
1	1	Липа		40	Разросшаяся крона. Ранее подвергалась омолаживающей обрезке.	Формовочная обрезка.
2	2	Липа		25	Разросшаяся крона. Ранее подвергалась омолаживающей обрезке.	Формовочная обрезка.
3	3	Липа		24, 21	Разросшаяся крона. Ранее подвергалась омолаживающей обрезке.	Формовочная обрезка.
4	5	Липа		40	Разросшаяся крона. Ранее подвергалась омолаживающей обрезке.	Формовочная обрезка.
5	6	Липа		60	Разросшаяся крона. Ранее подвергалась омолаживающей обрезке.	Формовочная обрезка.
6	7	Липа		38	Разросшаяся крона. Ранее подвергалась омолаживающей обрезке.	Формовочная обрезка.

7	8	Липа		76	Разросшаяся крона. Ранее подвергалась омолаживающей обрезке.	Формовочная обрезка.
8	9	Липа		40	Разросшаяся крона. Ранее подвергалась омолаживающей обрезке.	Формовочная обрезка.
9	10	Липа		40	Разросшаяся крона. Ранее подвергалась омолаживающей обрезке.	Формовочная обрезка.
10	11	Липа		49	Разросшаяся крона. Ранее подвергалась омолаживающей обрезке.	Формовочная обрезка.
11	12	Липа		30	Разросшаяся крона. Ранее подвергалась омолаживающей обрезке.	Формовочная обрезка.
12	13	Липа		43	Разросшаяся крона. Ранее подвергалась омолаживающей обрезке.	Формовочная обрезка.
13	14	Липа		20	Разросшаяся крона. Ранее подвергалась омолаживающей обрезке.	Формовочная обрезка.
14	15	Липа		20	Разросшаяся крона. Ранее подвергалась омолаживающей обрезке.	Формовочная обрезка.
15	16	Липа		68	Разросшаяся крона. Ранее подвергалась омолаживающей обрезке.	Формовочная обрезка.
16	17	Липа		28	Разросшаяся крона. Ранее подвергалась омолаживающей обрезке.	Формовочная обрезка.
17	18	Тополь		65	Разросшаяся крона с присутствием омель. Ранее подвергался омолаживающей обрезке.	Формовочная обрезка с вырезкой кустов омель.
18	19	Тополь пирамидальный		68	Разросшаяся крона. Ранее подвергался омолаживающей обрезке.	Формовочная обрезка с сохранением пирамидальной формы кроны.
19	20	Тополь		58	Сильно разросшаяся крона.	Омолаживающая обрезка на высоту 10 м с сохранением скелетных ветвей не менее 1/3 их длины.
20	21	Тополь		90	Сильно разросшаяся крона с присутствием омель.	Омолаживающая обрезка на высоту 15 м с сохранением скелетных ветвей не менее 1/3 их длины и вырезкой кустов омель.

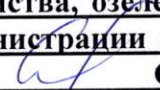
21	4	Ива белая		107	Сильно ослабленное состояние: глубокое обширное дупло, сломы ветвей, стволовая, прикорневая гниль, заселена стволовыми вредителями, угрожает падением, представляет угрозу жизни и здоровью	Санитарная рубка.
----	---	-----------	--	-----	----------------------------------------------------------------------------------------------------------------------------------------------------------------------------------------------------	-------------------

					граждан, а также причинения ущерба имуществу, больная, не подлежащая лечению и оздоровлению.	
--	--	--	--	--	----------------------------------------------------------------------------------------------	--

Приложение:

1. Схема расположения зеленых насаждений.
2. Фотофиксация зеленых насаждений.

Заместитель председателя комиссии:

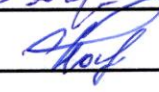
Начальник отдела озеленения управления благоустройства, озеленения и экологии комитета городского хозяйства и строительства администрации городского округа «Город Калининград»  **О. А. Семибратова**

(должность, подпись, фамилия, инициалы)

Члены комиссии:

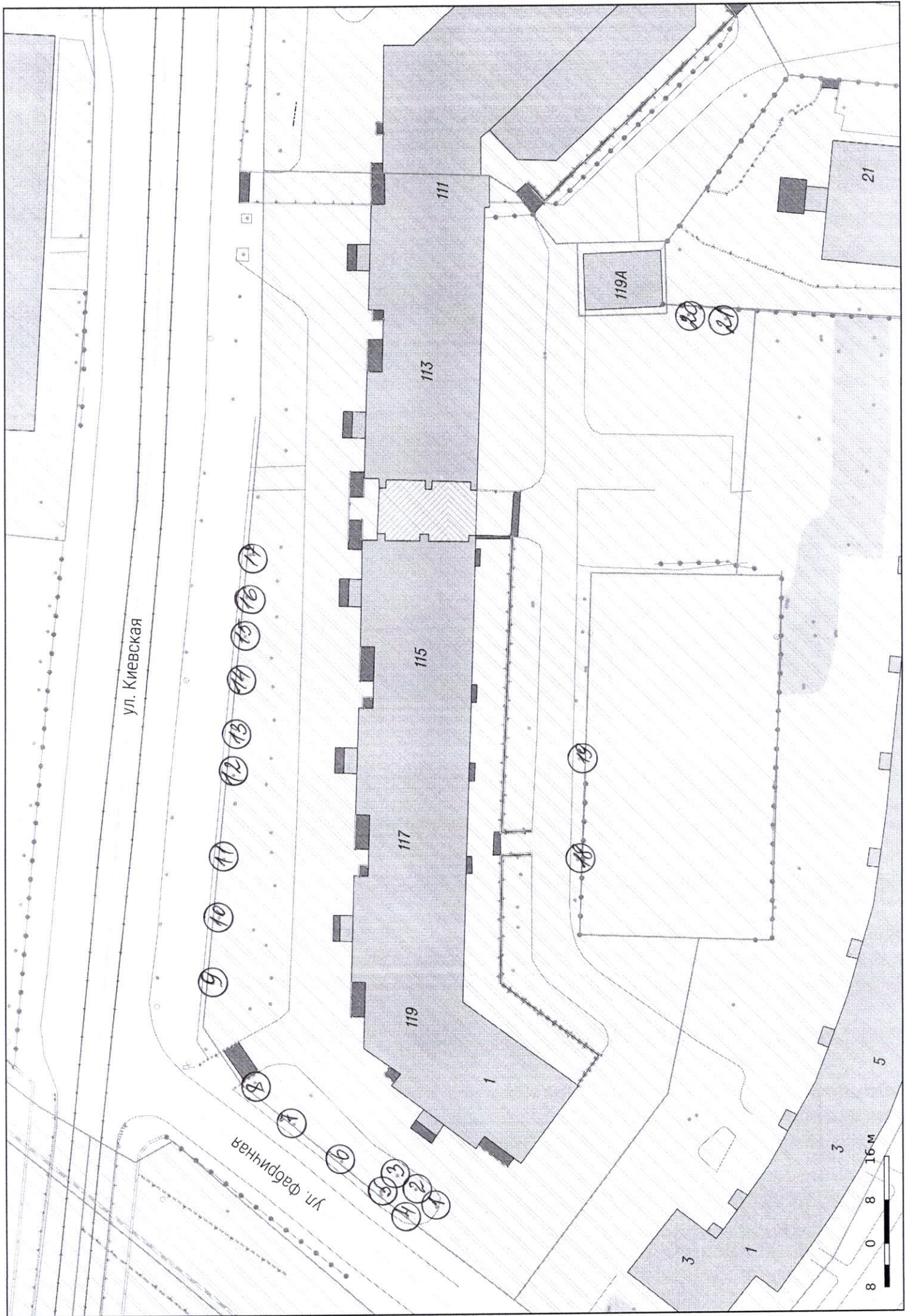
Ведущий инженер  **Е. О. Борзенкова**

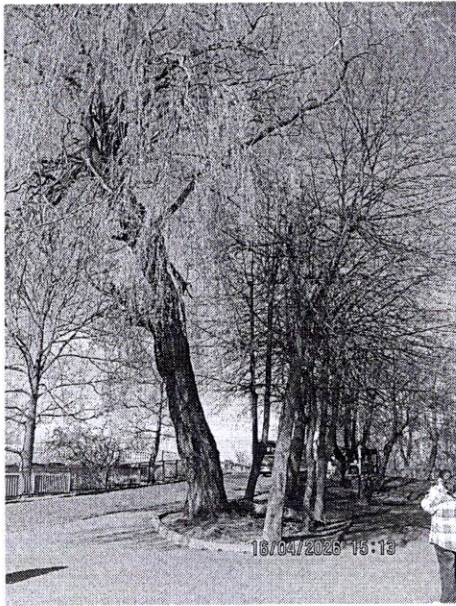
(должность, подпись, фамилия, инициалы)

Начальник отдела*  **А. С. Полянская**

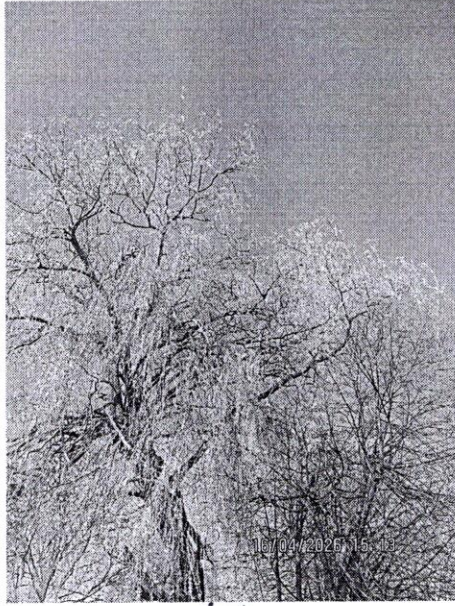
(должность, подпись, фамилия, инициалы)

*- специалист, имеющий квалификацию «Лесопатолог»

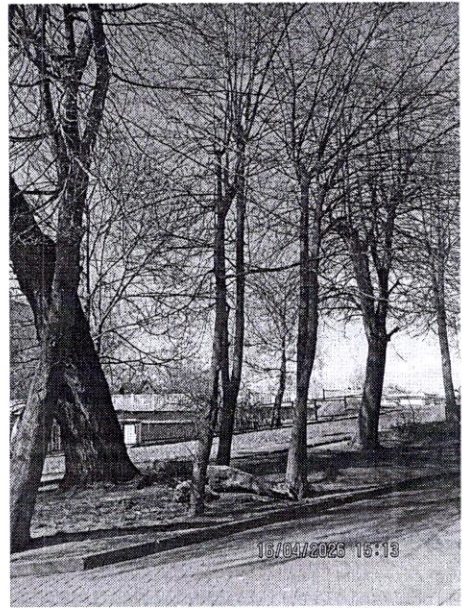




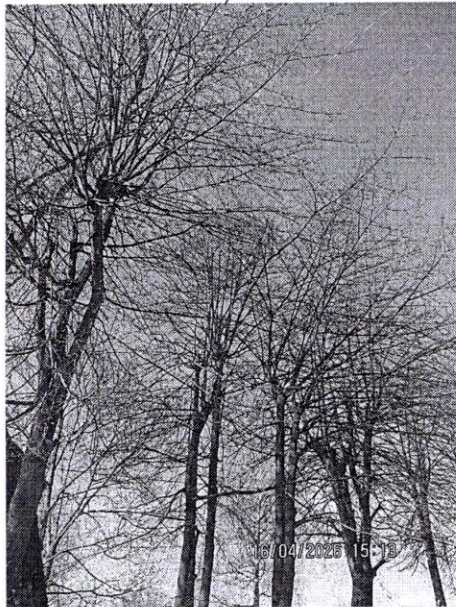
1,4



1,4



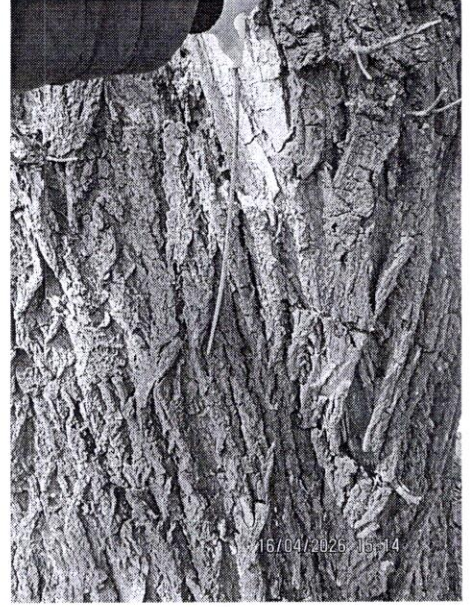
2-6



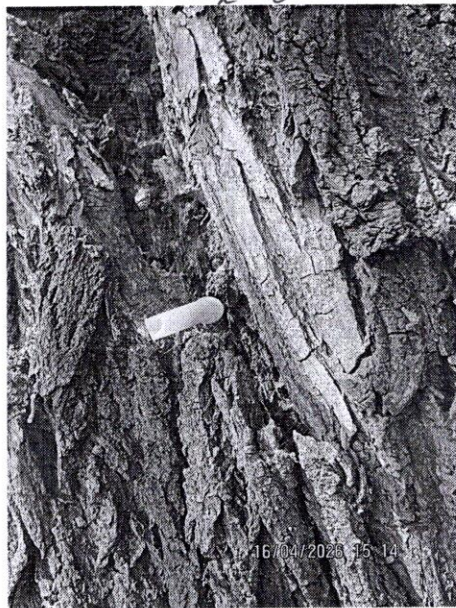
2-6



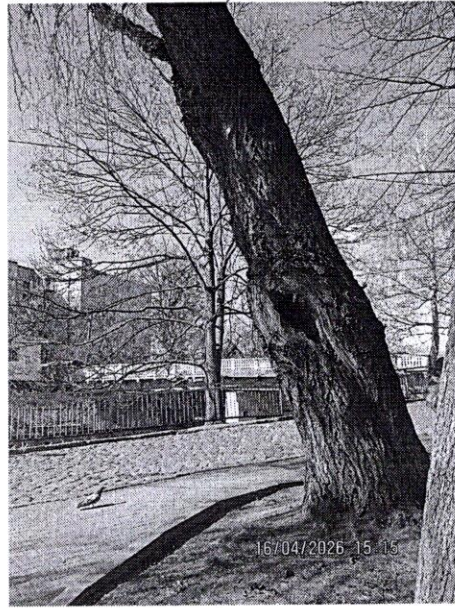
4



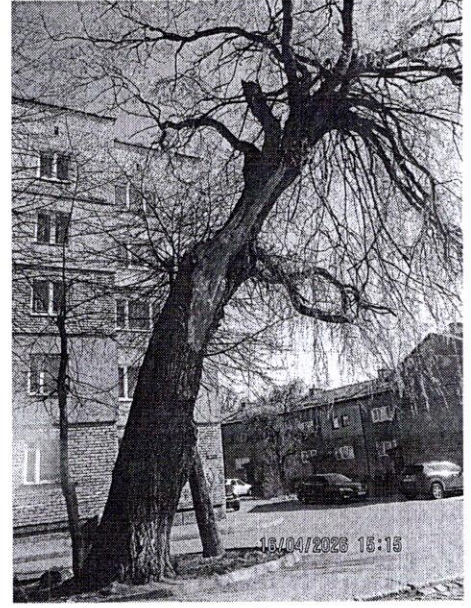
4



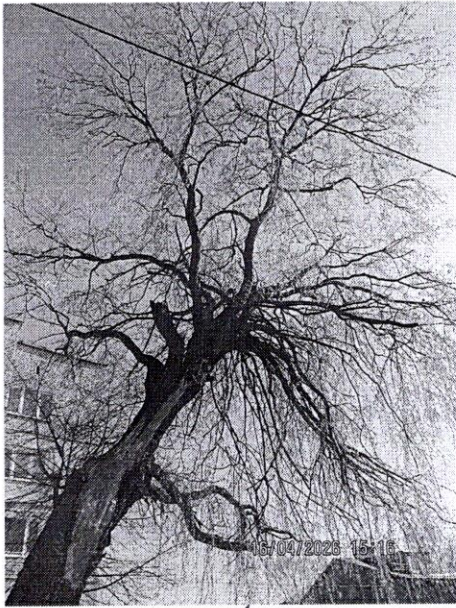
4



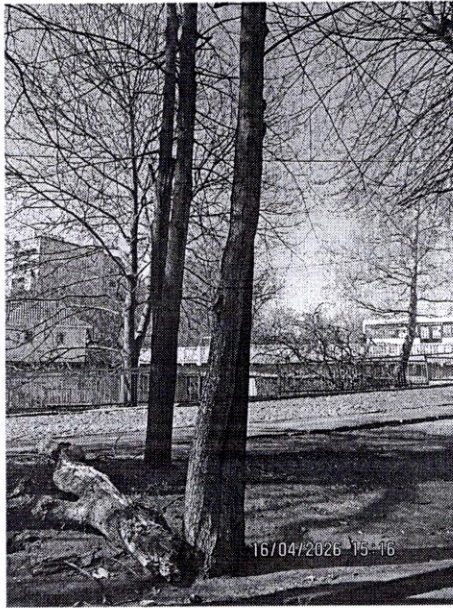
4



4



4



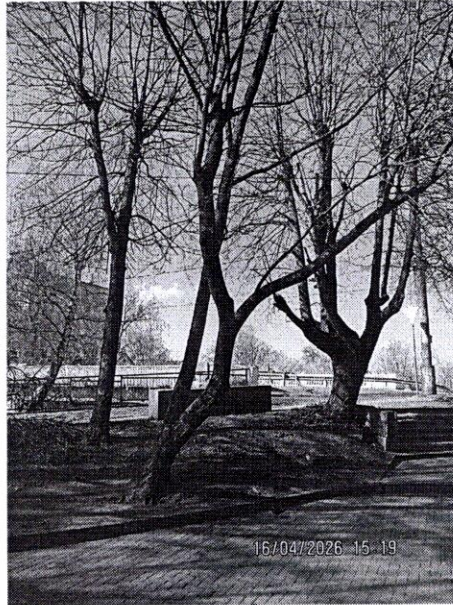
3, 5



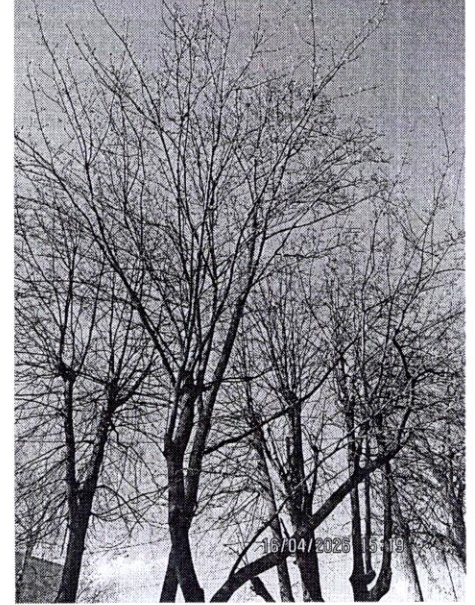
3, 5



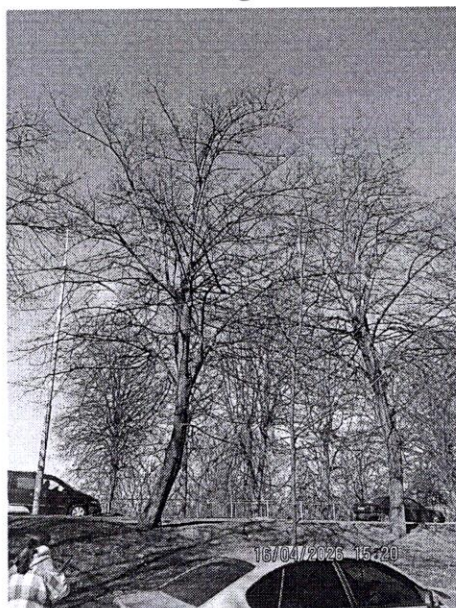
6



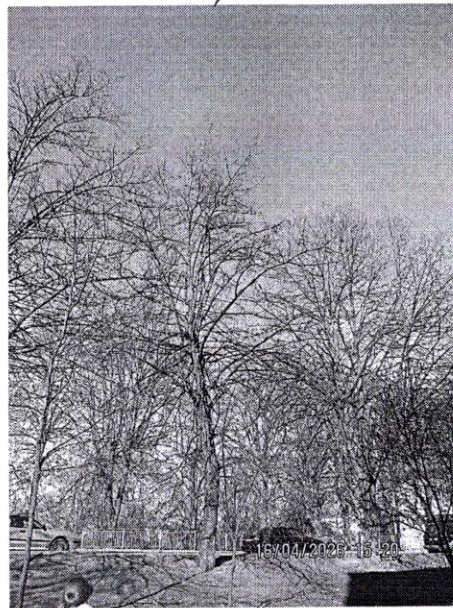
7, 8



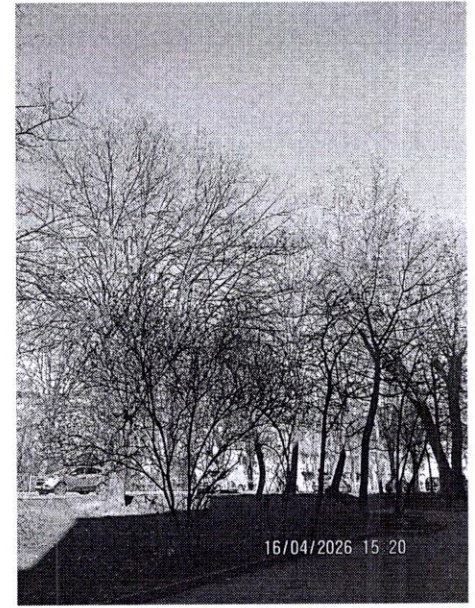
7, 8



9, 10



10, 11



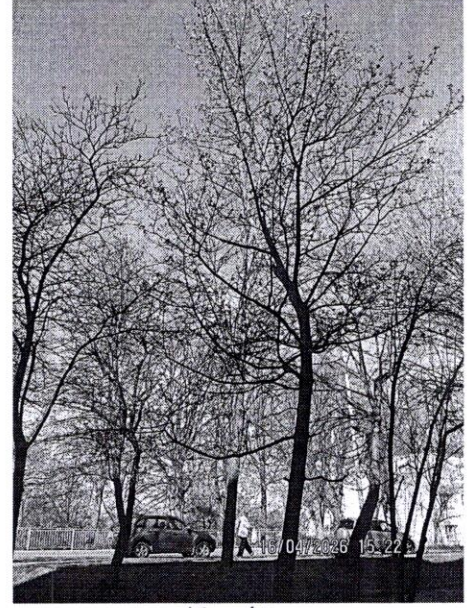
11-14



9-11



12



13-15



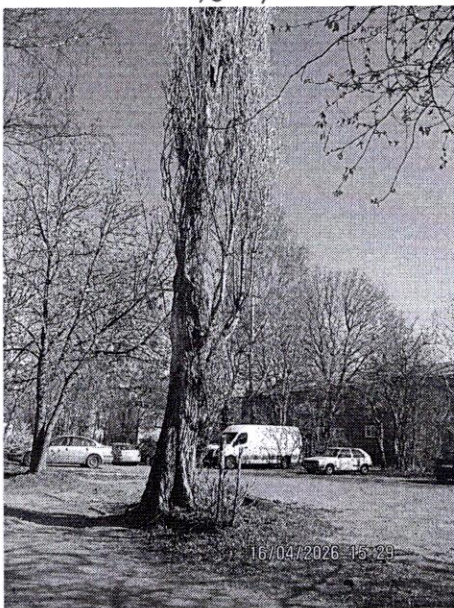
15-16



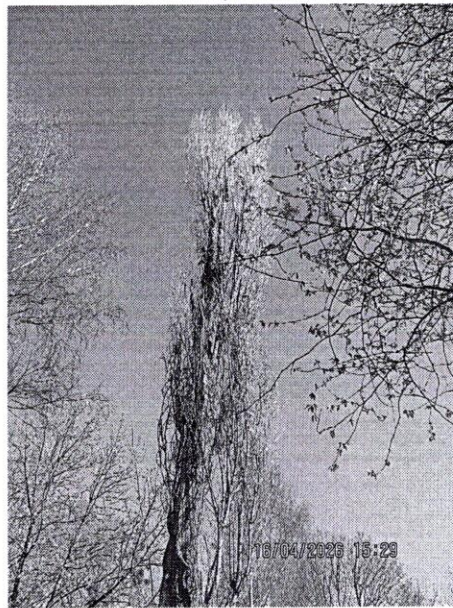
17



18



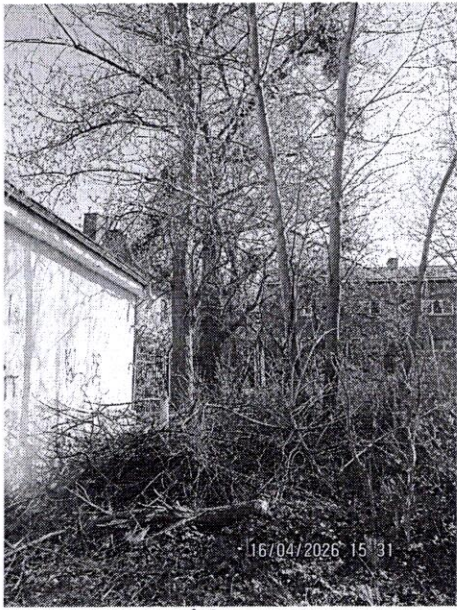
19



19



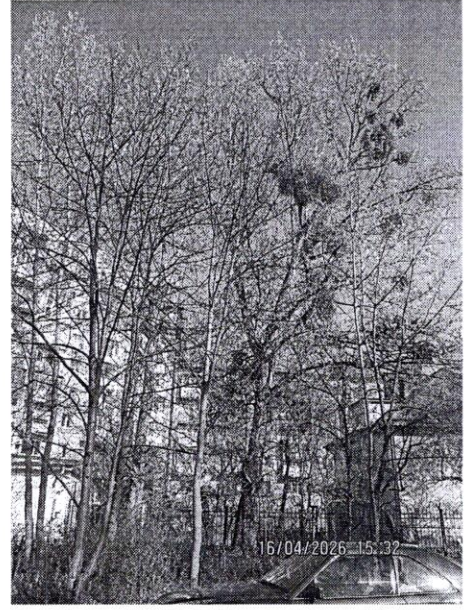
20, 21



20, 21



20, 21



20, 41