

Муниципальное бюджетное дошкольное
образовательное учреждение
города Калининграда
детский сад №16

ИНН 3906068268

Проект компенсационного озеленения

Объекта по адресу:

г. Калининград,

ул. Тельмана, дом 41а

(Кадастровый номер: 39:15:131804:25)

Проектная документация

УТВЕРЖДАЮ:

Заместитель главы администрации
Председатель комитета городского
хозяйства администрации
городского округа «Город Калининград»

В.Б. Борисов

21 марта 2024г.



Калининград
2024

038-19/у-36
от 26.02.2024

Пояснительная записка.

В соответствии с актом обследования зеленых насаждений № а-ОЗН-96 от 06.02.2024 года в границах земельного участка по адресу: г. Калининград, ул. Тельмана, 41 а, (КН 39:15:131804:25) на земельном участке детского сада необходима санитарная рубка 1 дерева. МБДОУ д/с № 16 планируется к вырубке яблоня домашняя, помеченная в плане цифрой 1.

№ п/п	Порода дерева	Кол-во (шт.)	Группа ценности	Экологическая ценность вида, баллы
1	Яблоня домашняя	1	2	8

Площадь вырубаемого зеленого насаждения – 10 кв.м.

В соответствии с требованиями Закона Калининградской области № 100 от 21.12.2006г. «Об охране зеленых насаждений» взамен вырубаемого зеленого насаждения данным проектом предусматривается компенсационное озеленение по адресу: г. Калининград, ул. Тельмана, 41а (КН 39:15:131804:25) посадкой 1 саженца.

Согласно Постановлению Правительства Калининградской области от 05.10.2022г. № 520 «О внесении изменений в постановление Правительства Калининградской области от 19 марта 2007г. № 118 «Об определении нормативов и порядка исчисления компенсационной стоимости зеленых насаждений на территории Калининградской области и согласно Постановлению Правительства Калининградской области от 05.10.2022г. № 521 «Об определении экологической ценности видов (пород) зеленых насаждений и правил замены видов (пород) зеленых насаждений при проведении компенсационного озеленения на территории Калининградской области» высаживаемая порода дерева соответствует 1 группе ценности (11 баллов экологической ценности):

№ п/п	Порода дерева	Кол-во (шт.)	Группа ценности	Экологическая ценность вида, баллы
1	Клён остролистный	1	1	11

Компенсационное озеленение выполнить в соответствии с требованиями СП 42.13330.2016 «Планировка и застройка городских и сельских поселений», в части соблюдения нормативных расстояний до зданий и сооружений (не менее 5 м), инженерных коммуникаций (не менее 2 м), края тротуара (не менее 0,7 м) в срок до 01.06.2025 г. (но не позднее срока окончания порубочного билета).

3

Место посадки зеленых насаждений представлено на посадочном плане.

Для выполнения компенсационного озеленения посадочный материал саженца дерева должен быть только из питомника и соответствовать требованиям п. 5.9 Порядка выдачи разрешительной документации на вырубку (снос), обрезку и/или пересадку зеленых насаждений на территории городского округа «Город Калининград», утвержденного решением городского Совета депутатов Калининграда № 42 от 04.03.2020.

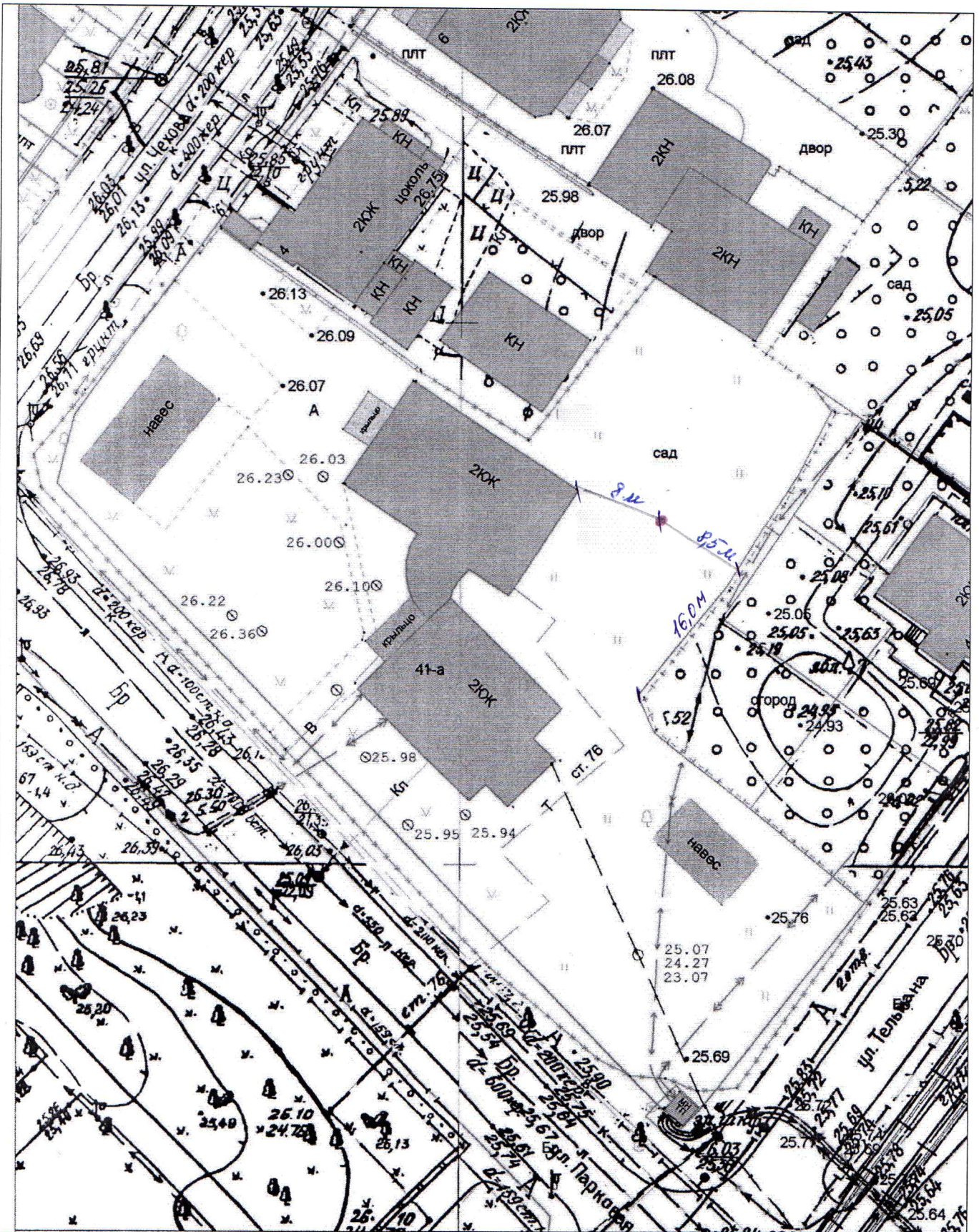
№ п/п	Порода дерева	Кол-во (шт.)	Возраст (лет)	Высота ствола (м), не менее	Диаметр ствола, см (на высоте 1,3 м для деревьев)	Группа ценности	Экол. ценность вида, баллы
1	Клён остролистный	1	12	3,0	3,0	1	11

Саженец дерева для посадки должен быть с закрытой корневой системой в контейнере, иметь ровный прямой ствол, здоровую, нормально развитую корневую систему с хорошо выраженной скелетной частью, симметричную крону, очищенную от сухих и поврежденных ветвей.

Для высаживаемого зеленого насаждения в посадочную яму предусмотреть внесение растительного грунта не менее 50 % объема посадочной ямы.

После посадки организовать механическое закрепление (заякоривание) высаженного дерева комплектом из 3-х колец и подвязывание саженца к кольям креплением «восьмеркой» 3-х растяжек из тканевой ленты шириной не менее 3 см. Для мягкой манжеты-прокладки использовать мешковину. Для дерева сформировать приствольную лунку не менее 0,5 метров для выполнения полива и установить защитную манжету для предохранения саженца от механических повреждений при окосе.

Посадку и дальнейший уход за высаженным кленом остролистным необходимо организовывать в соответствии с Правилами создания, охраны и содержания зеленых насаждений в городах Российской Федерации, утвержденными приказом Государственного комитета Российской Федерации по строительству и жилищно-коммунальному комплексу от 15.12.1999 № 153 (МДС 13-5-2000).



Условные обозначения:

- Клен остролистный
(планируемое к посадке дерево)

Проверил:
и. о. начальника
отдела озеленения
15.03.2011 Ю.М. Гагарин / Андриева И.В.

Посадочный план

МБДОУ д/с № 16
 Ленинградский район, ул. Тельмана, 41а
 Масштаб 1:500