

**АДМИНИСТРАЦИЯ  
ГОРОДСКОГО ОКРУГА «ГОРОД КАЛИНИНГРАД»**

**КОМИТЕТ МУНИЦИПАЛЬНОГО ИМУЩЕСТВА  
И ЗЕМЕЛЬНЫХ РЕСУРСОВ**

**РАСПОРЯЖЕНИЕ**

от «14» 04 2026 г.  
г. Калининград

№ 2990 /р-КМИ

Об установлении публичного сервитута в целях строительства сооружения тепловой сети по ул. Героя России Мариенко в г. Калининграде

В соответствии со статьей 23, главой V<sup>7</sup> Земельного кодекса Российской Федерации, инвестиционной программы МП «Калининградтеплосеть» в сфере теплоснабжения на период 2024-2037 годы, утвержденной приказом Службы по государственному регулированию цен и тарифов Калининградской области от 30.10.2023 № 63-02т/23 (в редакции приказа от 20.11.2025 № 80-01т/25), на основании ходатайства муниципального предприятия «Калининградтеплосеть» городского округа «Город Калининград» (далее – МП «Калининградтеплосеть») об установлении публичного сервитута от 27.03.2026 (вх. № 028-75/у-51/вх), заключения комиссии по рассмотрению планов сетей на территории городского округа «Город Калининград» (план сети теплоснабжения) от 04.08.2025:

1. Установить по ходатайству МП «Калининградтеплосеть» (236022, г. Калининград, ул. Нарвская, д. 58, ОГРН 1023901007008, ИНН 3903003375, info@kts39.ru) публичный сервитут площадью 161 кв.м для строительства тепловой сети с целью подключения объекта «Общеобразовательная школа по ул. Героя России Мариенко в г. Калининграде» в отношении частей земельных участков:

1) с кадастровым номером 39:15:131913:1938 площадью 51243 кв.м с видом разрешенного использования «дошкольное, начальное и среднее общее образование». Местоположение: Калининградская обл., г. Калининград, ул. Ген. Лучинского – ул. Героя России Мариенко;

2) с кадастровым номером 39:15:000000:14741 площадью 30675 кв.м с видом разрешенного использования «улично-дорожная сеть». Адрес: Калининградская обл., г. Калининград, ул. Артиллерийская.

2. Утвердить границы публичного сервитута в соответствии с описанием местоположения границ публичного сервитута (приложение).

3. Публичный сервитут устанавливается на 49 лет.

4. Публичный сервитут считается установленным со дня внесения сведений о нем в Единый государственный реестр недвижимости.

5. Срок, в течение которого использование земельных участков, указанных в пункте 1 распоряжения, будет невозможно или существенно затруднено в связи с осуществлением публичного сервитута (при возникновении таких обстоятельств), - 3 месяца.

6. Плата за публичный сервитут в отношении частей земельных участков с кадастровыми номерами 39:15:131913:1938, 39:15:000000:14741 рассчитывается пропорционально площади указанных частей земельных участков в установленных границах публичного сервитута, устанавливается в размере 0,01% кадастровой стоимости земельного участка, за каждый год использования земель и вносится единовременным платежом за весь срок публичного сервитута в срок не более шести месяцев со дня подписания распоряжения. При этом плата за публичный сервитут не может быть менее чем 0,1 % кадастровой стоимости земельного участка, обремененного сервитутом, за весь срок сервитута.

7. Порядок установления зоны с особыми условиями использования территорий и содержание ограничений прав на земельные участки в границах такой зоны определены приказом Минстроя России от 17.08.1992 № 197 «О типовых правилах охраны коммунальных тепловых сетей».

8. МП «Калининградтеплосеть»:

1) оформить в комитете городского развития и цифровизации администрации городского округа «Город Калининград» разрешение на осуществление земляных работ;

2) привести земельные участки в состояние, пригодное для использования в соответствии с разрешенным использованием, в срок не позднее чем три месяца после завершения строительства, капитального или текущего ремонта, реконструкции, эксплуатации, консервации, сноса инженерного сооружения, в целях размещения которого был установлен публичный сервитут;

3) снести объекты, размещенные на основании публичного сервитута, в срок не позднее чем шесть месяцев с момента прекращения публичного сервитута либо до окончания срока публичного сервитута обратиться с ходатайством об установлении публичного сервитута на новый срок.

9. Управлению земельных отношений в течение пяти рабочих дней со дня подписания распоряжения:

1) направить копию распоряжения в Управление Федеральной службы государственной регистрации, кадастра и картографии по Калининградской области;

2) направить копию распоряжения, а также сведения о правообладателях земельных участков, указанных в пункте 1 распоряжения, сведения о лицах, подавших заявления об учете их прав (обременений прав), способах связи с ними, копии документов, подтверждающих права указанных лиц на земельные участки, в адрес обладателя публичного сервитута;

3) обеспечить размещение распоряжения на официальном сайте администрации городского округа «Город Калининград» в сети Интернет.

10. Распоряжение вступает в силу со дня его подписания.

Заместитель главы администрации,  
председатель комитета

A handwritten signature in blue ink, appearing to be 'Pa' followed by a flourish.

С.А. Радковский

Приложение

УТВЕРЖДЕНО

распоряжением комитета муниципального имущества и земельных ресурсов администрации городского округа «Город Калининград»

от «14» 04 2026 г. № 2890 /р-КМИ

<b>ОПИСАНИЕ МЕСТОПОЛОЖЕНИЯ ГРАНИЦ ПУБЛИЧНОГО СЕРВИТУТА</b>					
<b>Публичный сервитут в целях строительства тепловой сети с целью подключения объекта «Общеобразовательная школа по ул. Героя России Мариенко в г. Калининграде»</b>					
(наименование объекта, местоположение границ которого описано (далее - объект))					
Раздел 1					
Сведения об объекте					
№ п/п	Характеристики объекта			Описание характеристик	
1.	Местоположение объекта			Калининградская обл., г. Калининград	
2.	Площадь объекта +/- величина погрешности определения площади (P +/- Дельта P)			161 +/- 4 м <sup>2</sup>	
3.	Иные характеристики объекта			-	
Раздел 2					
Сведения о местоположении границ объекта					
1. Система координат МСК-39, зона 1					
2. Сведения о характерных точках границ объекта					
Обозначение характерных точек границ	Координаты, м		Метод определения координат характерной точки	Средняя квадратическая погрешность положения характерной точки (Mt), м	Описание обозначения точки на местности (при наличии)
	X	Y			
1	2	3	4	5	6
1	357513.28	1191651.59	Аналитический метод	0.1	-
2	357512.74	1191652.48	Аналитический метод	0.1	-
3	357511.93	1191653.13	Аналитический метод	0.1	-
4	357510.94	1191653.47	Аналитический метод	0.1	-

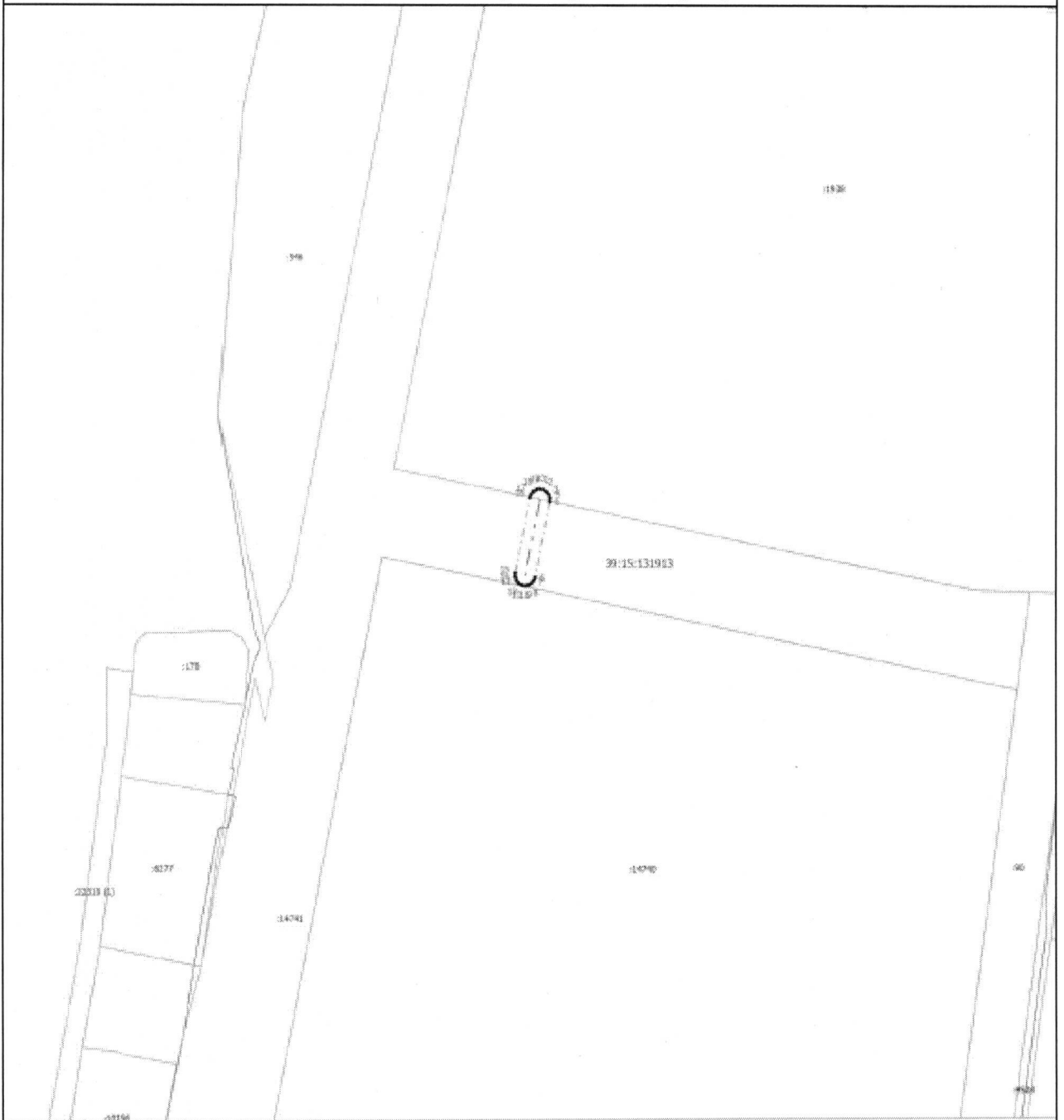
5	357509.90	1191653.44	Аналитический метод	0.1	-
6	357488.09	1191649.06	Аналитический метод	0.1	-
7	357487.12	1191648.68	Аналитический метод	0.1	-
8	357486.34	1191647.99	Аналитический метод	0.1	-
9	357485.84	1191647.08	Аналитический метод	0.1	-
10	357485.68	1191646.05	Аналитический метод	0.1	-
11	357485.89	1191645.03	Аналитический метод	0.1	-
12	357486.43	1191644.14	Аналитический метод	0.1	-
13	357487.24	1191643.49	Аналитический метод	0.1	-
14	357488.23	1191643.15	Аналитический метод	0.1	-
15	357489.27	1191643.18	Аналитический метод	0.1	-
16	357511.08	1191647.56	Аналитический метод	0.1	-
17	357512.05	1191647.94	Аналитический метод	0.1	-
18	357512.83	1191648.63	Аналитический метод	0.1	-
19	357513.33	1191649.54	Аналитический метод	0.1	-
20	357513.49	1191650.57	Аналитический метод	0.1	-
1	357513.28	1191651.59	Аналитический метод	0.1	-

3. Сведения о характерных точках части (частей) границы объекта

Обозначение характерных точек части границы	Координаты, м		Метод определения координат характерной точки	Средняя квадратическая погрешность положения характерной точки (Mt), м	Описание обозначения точки на местности (при наличии)
	X	Y			
1	2	3	4	5	6
-	-	-	-	-	-



## Схема расположения границ публичного сервитута



## Символы обозначения

- |              |   |
|--------------|---|
| 1            | - Обозначение точки характерной точки   |
| •            | - Характерная точка границы земельного участка, согласно ЕГРЗ в которой отсутствуют требования, установленные в соответствии с частью 13 статьи 22 Федерального закона от 13 июля 2015 г. N 218-ФЗ "О государственной регистрации недвижимости" |
| ---          | - Граница публичного сервитута  |
| 17534        | - Кадастровый номер   |
| ---          | - Граница земельного участка  |
| ---          | - Граница сооружения  |
| 39:15:131913 | - Номер кадастрового квартала   |
| ---          | - Граница кадастрового квартала   |