

**АКТ О НЕОБХОДИМОСТИ ВЫРУБКИ (СНОСА), ПЕРЕСАДКИ И ОБРЕЗКИ  
ЗЕЛЕННЫХ НАСАЖДЕНИЙ**

№ а-АОН- 611 от « 23 » марта 2026 года

Выдан: **ООО «УКЛР», 236008, г. Калининград, ул. Тургенева, 14**  
(ФИО либо наименование юридического лица - собственника, землевладельца, землепользователя,  
арендатора земельного участка, почтовый индекс, адрес)

На основании акта обследования зеленых насаждений: № а-ОЗН-330 от «19» марта 2026 года,  
в срок (период) **не позднее 1 (одного) месяца с момента получения данного акта**  
установленный (предписанный) срок (период) выполнения работ

на земельном участке, расположенном: **ул. Куйбышева, 79-89**

(адрес, адресные ориентиры земельного участка, кадастровый номер (при наличии))

в целях: **предотвращения аварийной ситуации**

разрешено (необходимо) выполнение следующих работ:

№ п/п	№ на схеме	Порода, вид зеленых насаждений	Диаметр ствола, см (на высоте 1,3 м для деревьев), возраст, лет (для кустарников)	Описание состояния	Мероприятия вырубка (снос), и/или обрезка зеленых насаждений
1	1	Ива ломкая	32, 68, 20, 33, 38	Ствол диаметром 32 см находится в усыхающем состоянии (сухой), высотой 2,5 м, угрожает падением, представляет угрозу жизни и здоровью граждан, а также причинению ущерба имуществу  Ствол диаметром 68 см находится в сильно ослабленном состоянии: усыхание кроны, вся крона обильно заселена омелью, сломы ветвей, угрожает падением, представляет угрозу жизни и здоровью граждан, а также причинению ущерба имуществу  Стволы диаметрами 20 см, 33 см, 38 см – в кроне присутствуют сухие ветви, омела	Ствол диаметром 32 см - вырезка  Ствол диаметром 68 см - вырезка  Стволы диаметрами 20 см, 33 см, 38 см – вырезка сухих ветвей, кустов омелы
2	4	Ива		В кроне присутствуют сухие ветви, омела	Вырезка сухих ветвей, кустов омелы
3	5	Клен		В кроне присутствуют сухие ветви	Вырезка сухих ветвей
4	6	Клен		В кроне присутствуют сухие ветви, омела	Вырезка сухих ветвей, кустов омелы
5	7	Липа		В кроне присутствуют сухие ветви, омела	Вырезка сухих ветвей, кустов омелы
6	8	Клен		В кроне присутствуют сухие ветви, омела	Вырезка сухих ветвей, кустов омелы
7	9	Липа		В кроне присутствуют сухие ветви, омела	Вырезка сухих ветвей, кустов омелы
<b>Итого: 2 шт. – стволы диаметром 32, 68 см – вырезка, 7 шт. – вырезка сухих ветвей, 6 шт. – вырезка кустов омелы</b>					

Приложение:

**1. копия акта обследования зеленых насаждений № а-ОЗН-330 от 19.03.2026;**

**2. схема произрастания зеленых насаждений;**

**3. фотофиксация зеленых насаждений.**

Заместитель главы администрации,  
председатель комитета городского  
хозяйства и строительства  
администрации городского округа  
«Город Калининград»



**М.В. Федосеев/**  
(ФИО)



Оригинал акта о необходимости вырубке (сноса), пересадки и обрезки зеленых насаждений подлежит возврату в комитет городского хозяйства и строительства администрации городского округа «Город Калининград» в течение 5 рабочих дней после выполнения работ по вырубке (сносу), пересадке и обрезке зеленых насаждений.

Оригинал акта о необходимости вырубке (сноса), пересадки и обрезки зеленых насаждений с приложением акта освидетельствования места вырубке (сноса) зеленых насаждений подлежит хранению в комитете городского хозяйства и строительства администрации городского округа «Город Калининград» в установленном порядке.

УТВЕРЖДАЮ

Заместитель председателя комиссии по учету и вырубке (сносу) зеленых насаждений и компенсационному озеленению на территории городского округа «Город Калининград»

Семибратова О.А.

(фамилия, инициалы)

**АКТ ОБСЛЕДОВАНИЯ ЗЕЛЕННЫХ НАСАЖДЕНИЙ**

№ а-ОЗН- 330 от « 19 » марта 20 26 года

Комиссией по учету и вырубке (сносу) зеленых насаждений и компенсационному озеленению на территории городского округа «Город Калининград» в составе:

**Ведущего инженера отдела по обследованию зеленых насаждений**  
**МКУ «Калининградская служба заказчика»** **Федоровой О. О.**

(должность, фамилия, инициалы)

**Ведущего инженера отдела по обследованию зеленых насаждений**  
**МКУ «Калининградская служба заказчика»** **Сирота А. А.**

(должность, фамилия, инициалы)

на основании

**задания на проведение оперативного обследования в связи с обращением физического лица (№ 6-4038-н от 12.03.2026)**

в целях

**оперативного обследования**

проведено обследование зеленых насаждений, произрастающих на земельном участке, расположенном:

**ул. Куйбышева, 79-89**

Результаты обследования зеленых насаждений:

**На придомовой территории произрастают зеленые насаждения, в том числе:**

№ п/п	№ на схеме	Порода зеленых насаждений	Экол. цен., балл	Диаметр ствола, см (на высоте 1,3 м для деревьев) / возраст, лет (для кустарников)	Оценка (описание) состояния зеленого насаждения	Рекомендуемые мероприятия
1	1	Ива ломкая		32,68,20,33, 38	Ствол диаметром 32 см находится в усыхающем состоянии (сухой), высотой 2,5 м, угрожает падением, <b>представляет угрозу жизни и здоровью граждан, а также причинения ущерба имуществу.</b>  Ствол диаметром 68 см - сильно ослабленное состояние: усыхание кроны, вся крона обильно заселена омелью, сломы ветвей, угрожает падением, <b>представляет угрозу жизни и здоровью граждан, а также причинения ущерба</b>	Ствол диаметром 32 см – вырезка  Ствол диаметром 68 см – вырезка

					<b>имуществу.</b> Стволы диаметрами 20 см, 33 см, 38 см - в кроне присутствуют сухие ветви, омела.	Стволы диаметрами 20 см, 33 см, 38 см – вырезка сухих ветвей, кустов омелы
2	2	Ива ломкая		20	Усыхающее состояние: усыхание кроны более 80%, суховершинность, заселена плодовыми телами грибов рода трутовик, угрожает падением, представляет угрозу жизни и здоровью граждан, а также причинения ущерба имуществу, больная, не подлежащая лечению и оздоровлению	Санитарная рубка с понижением пня, в связи с близким произрастанием соседнего зеленого насаждения.
3	3	Ива ломкая		37	Сильно ослабленное состояние: усыхание кроны, суховершинность, заселена омелой, плодовыми телами грибов рода трутовик по всей высоте ствола, что свидетельствует о наличии внутренней гнили, угрожает падением, представляет угрозу жизни и здоровью граждан, а также причинения ущерба имуществу, больная, не подлежащая лечению и оздоровлению	Санитарная рубка с понижением пня, в связи с близким произрастанием соседнего зеленого насаждения.
4	4	Ива			В кроне присутствуют сухие ветви, омела	Вырезка сухих ветвей, кустов омелы
5	5	Клен			В кроне присутствуют сухие ветви	Вырезка сухих ветвей
6	6	Клен			В кроне присутствуют сухие ветви, омела	Вырезка сухих ветвей, кустов омелы
7	7	Липа			В кроне присутствуют сухие ветви, омела	Вырезка сухих ветвей, кустов омелы
8	8	Клен			В кроне присутствуют сухие ветви, омела	Вырезка сухих ветвей, кустов омелы
9	9	Липа			В кроне присутствуют сухие ветви, омела	Вырезка сухих ветвей, кустов омелы

Приложение:

1. Схема произрастания зеленых насаждений.
2. Фотофиксация зеленых насаждений.

Заместитель председателя комиссии:

**Начальник отдела озеленения управления благоустройства, озеленения и экологии комитета городского хозяйства и строительства администрации городского округа «Город Калининград»**

(должность, подпись, фамилия, инициалы)

**О. А. Семибратова**

Члены комиссии:

**Ведущий инженер**

(должность, подпись, фамилия, инициалы)

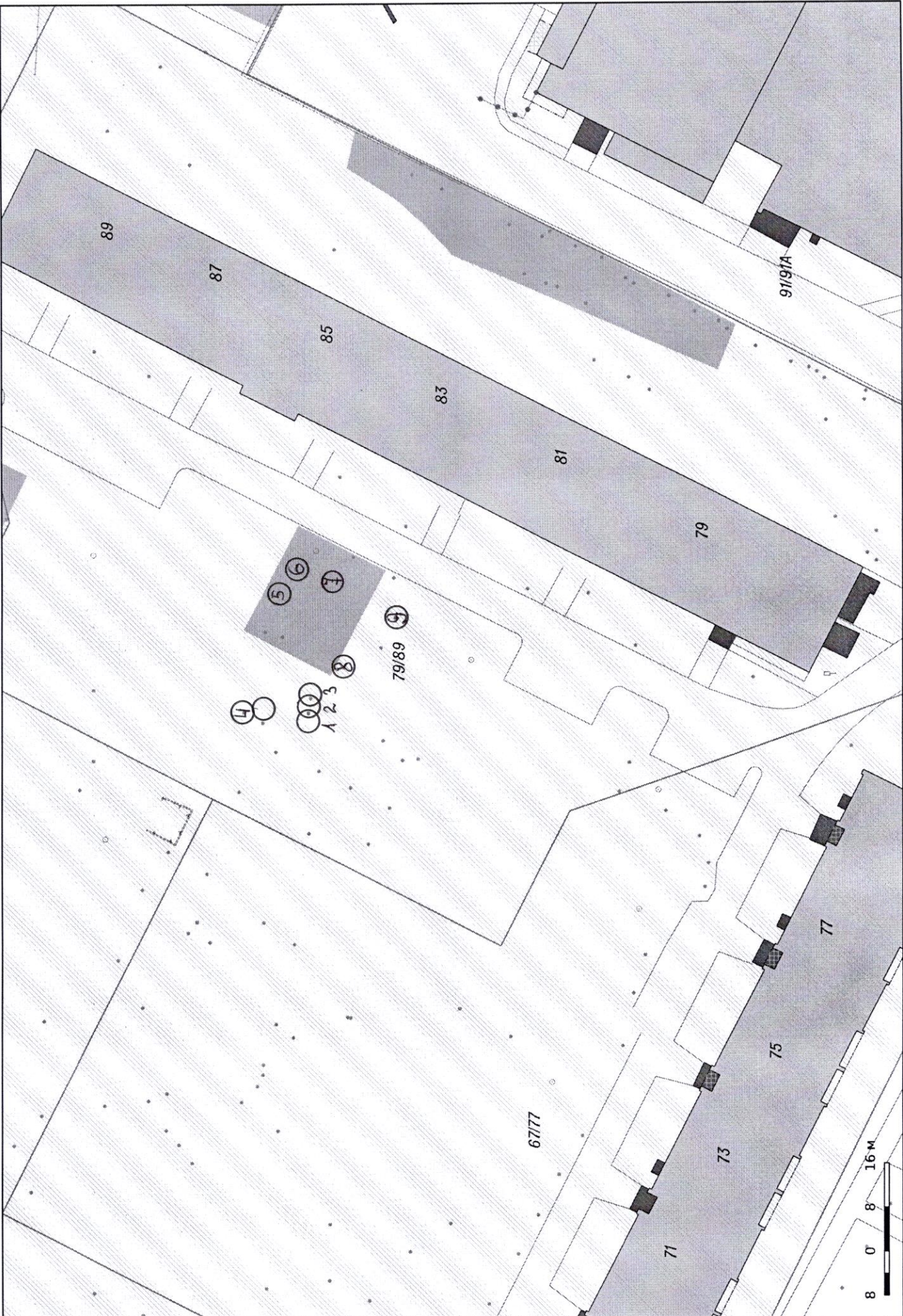
**О. О. Федорова**

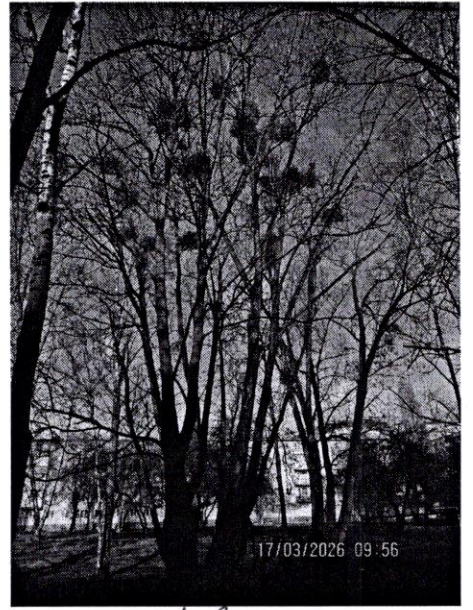
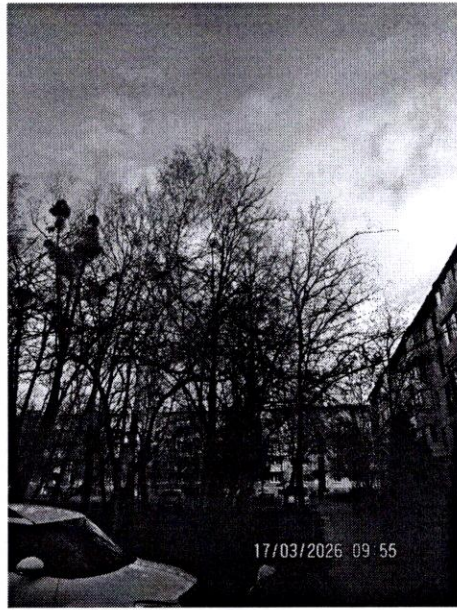
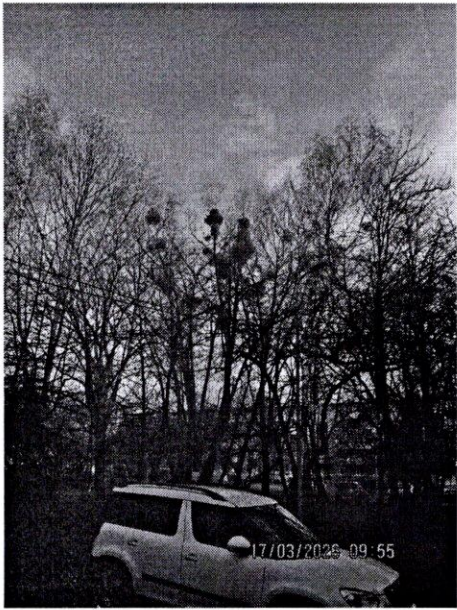
**Ведущий инженер\***

(должность, подпись, фамилия, инициалы)

**А. А. Сирота**

\*- специалист, имеющий квалификацию «Лесопатолог»





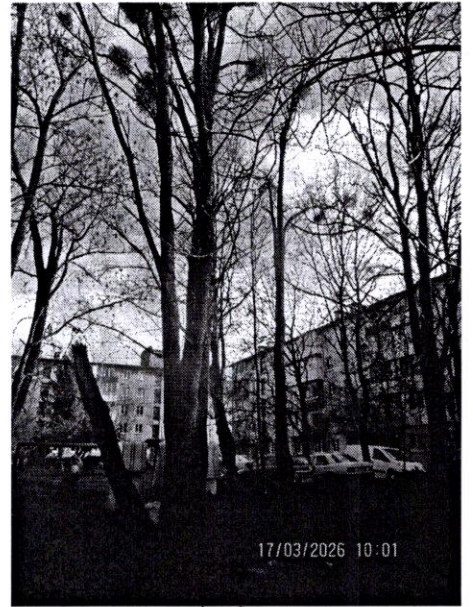
1-3



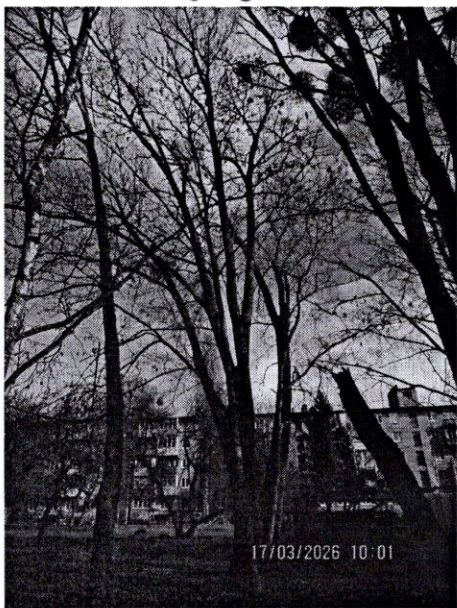
5-6



5-6



1-3



4



4



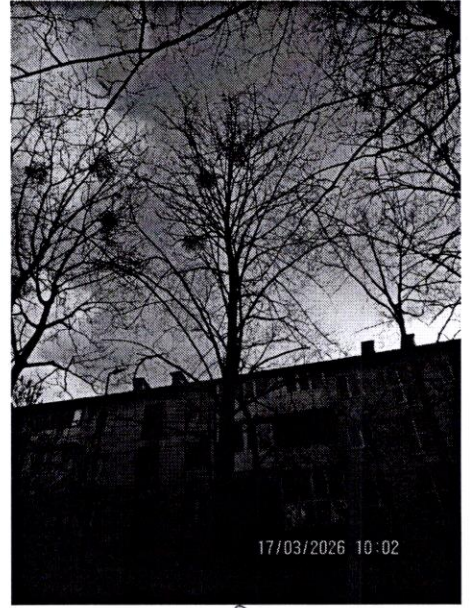
7



7



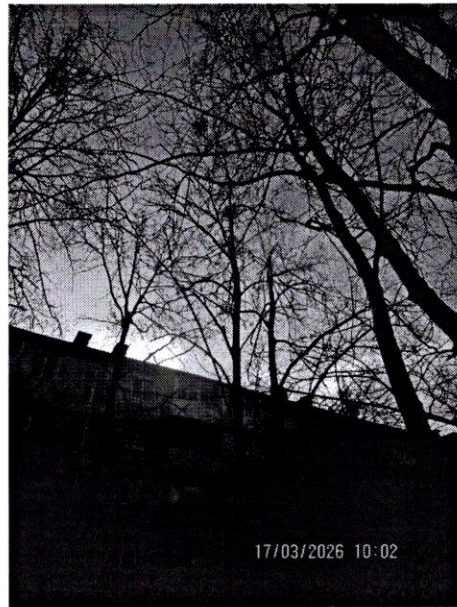
8



8



9



9